

D O D A T E K č. 1



k provedení stavby
„ZŠ Hornoměřolupská – výměna boletických panelů“

ke smlouvě o dílo číslo objednatele: SML/2012/0276/OM_OI
číslo smlouvy zhotovitele:

uzavřený níže psaného dne měsíce a roku podle ustanovení § 2586 a násl. zákona č. 89/2012 Sb., občanský zákoník, v platném znění, mezi smluvními stranami:

Objednatel: Městská část Praha 15
Boloňská 478/1
109 00 Praha 10
zastoupená: Milanem Wenzlem, starostou
IČ: 00231355
DIČ: CZ00231355 reg. dle § 94 zákona č. 235/2004 Sb. o DPH
bank. spojení: Č.s. a.s.
číslo účtu: 27-2000719399/0800
(dále jen "objednatel")

a

Zhotovitel: STAPROM CZ, spol. s.r.o.
Otakara Březiny 398
790 01 Jeseník
reg.: OR KOS Ostrava oddíl C, vložka 25503
zastoupené: Janem ŠLOSREM - jednatelem společnosti
IČ: 26799375
DIČ: CZ26799375
fax: 594 462 100
tel.: 
e-mail: 
bank. spojení: ČSOB Jeseník
číslo účtu: 182589185/0300
(dále jen "zhotovitel")

t a k t o :

I.

IDENTIFIKAČNÍ ÚDAJE O STAVBĚ

Název stavby: „ZŠ Hornoměřolupská – výměna boletických panelů“

Místo stavby: ZŠ Hornoměřolupská, Hornoměřolupská 873, Praha 10

Zhotovitel projektu: STAPROM CZ, spol. s.r.o.

II.
PŘEDMĚT DODATKU

1. Mezi smluvními stranami byla dne 30.3.2012 uzavřena smlouva o dílo č. SML/2012/0276/OM_OI, na základě které se zhotovitel zavázal pro objednatele provést stavbu „ZŠ Hornoměřolupská – výměna boletických panelů“.
2. Smluvní strany ujednaly tímto dodatkem č. 1 nutné změny prací k dokončení díla a z nich vyplývající změny ceny.

III.
DOBA PLNĚNÍ

1. Dílo bude dokončeno a předáno objednateli do 11.10.2016.

IV.
CENA DÍLA A PLATEBNÍ PODMÍNKY

1. Celková cena (základní cena díla) za zhotovení díla a dalších činností zhotovitele je stanovena v rozsahu čl. II. smlouvy a v rozsahu položkového rozpočtu, který tvoří přílohu č. 1 tohoto dodatku, jako cena nejvýše přípustná a činí

základní smluvní rozpočet	5 049 894 Kč
odpočet původních lemovacích plechů	1 218 711 Kč
přípočet nových lemovacích plechů	2 155 591 Kč
celkem bez DPH	5 986 774 Kč
DPH 21 %	1 257 223 Kč
cena díla dle dodatku č. 1 vč. DPH	7 243 997 Kč

V.
ZÁVĚREČNÁ USTANOVENÍ

1. Není-li výslovně uvedeno jinak, zůstávají ostatní ustanovení smlouvy o dílo č. SML/2012/0276/OM_OI ze dne 30.3.2012, na základě které se zhotovitel zavázal pro objednatele provést stavbu „ZŠ Hornoměřolupská – výměna boletických panelů“, v platnosti.
2. Tento dodatek č. 1 smlouvy o dílo je vyhotoven v šesti stejnopisech s platností originálu, z nichž čtyři obdrží objednatel a dva zhotovitel.
3. Tento dodatek č. 1 ke smlouvě o dílo nabývá platnosti a účinnosti dnem podpisu oprávněnými zástupci smluvních stran.

4. Smluvní strany berou na vědomí, že MČ Praha 15, je subjektem, na něhož se vztahuje uveřejňovací povinnost dle zákona č. 340/2015 Sb., o registru smluv a smlouva tak může podléhat zveřejnění dle tohoto zákona, případně dalších právních předpisů ukládajících stejnou či obdobnou povinnost, zveřejnění provede MČ Praha 15.
5. Smluvní strany prohlašují, že se s obsahem tohoto dodatku č. 1 ke smlouvě o dílo včetně jeho příloh řádně seznámily, s jeho obsahem souhlasí, a že tento dodatek uzavírají svobodně, nikoliv v tísní, či za nevýhodných podmínek. Na důkaz připojují své podpisy.

Příloha: 1. položkový rozpočet změnových listů
2. pohledy

V Praze dne 19. 7. 2016



objednatel
Mgr. Aleš Cejnar, MPA
na základě pověření usnesením
Rady MČ Praha 15 č. R - 944
ze dne 13.7.2016



V Praze dne 20. 7. 2016



zhotovitel
STAPROM CZ spol. s r.o.
STAPROM CZ spol. s r.o.
Otakara Březiny 398, 790 01 Jeseník
IČO: 28799375, DIČ: CZ28799375
-1-

**Městská část Praha 15
Doložka**

dle § 43 zákona č. 131/2000 Sb., o hlavním městě Praze
Osvědčuji, že tato listina byla

- a) zveřejněna na úřední desce Úřadu městské části
 - b) schválena usnesením rady zastupitelstva č. R-944 13.7.2016
 - c) byl udělen souhlas usnesením rady zastupitelstva č.
- V Praze dne 20-07-2016 V Praze dne 20-07-2016

STAPROM CZ

spol. s r.o.

Reg.KOS Ostrava
Oddíl C, vložka 25503
IČO: 267 993 75
DIČ: CZ267 993 75
www.staprom.cz

Městská část Praha 15
Boloňská 478/1
109 00

NAŠE ZNAČKA

VYŘIZUJE
Jan ŠLOSŘ

V JESENÍKU
29.6.2016

"ZŠ Hornoměřolupská Praha"

Smluvní cena...

Odpočty lem plech

1. D+M pohledový

elox. plech F

2. D+M pohl.kle

mezi ve

3. D+M podklad

elox. ple

4. D+M rozšířen

elox. RA

5. D+M oplecho

elox. ple

Lem. plechy dle

Cena celkem:

5 986 774,04 Kč

Jan Šlosr

Jednatel společnosti

STAPROM CZ spol. s r.o.

Otakara Březiny 398, 790 01 Jeseník

IČO: 26799375, DIČ: CZ26799375

-1-

Adresa: STAPROM CZ spol. s r.o. Otakara Březiny 398, 790 01 Jeseník

Tel.spojení: 584 458 660; fax: 584 453 100; mobil: 777 293 751

Bankovní spojení: ČSOB Jeseník, číslo účtu : 182589185/0300

e-mail: info@staprom.cz

Položkový rozpočet

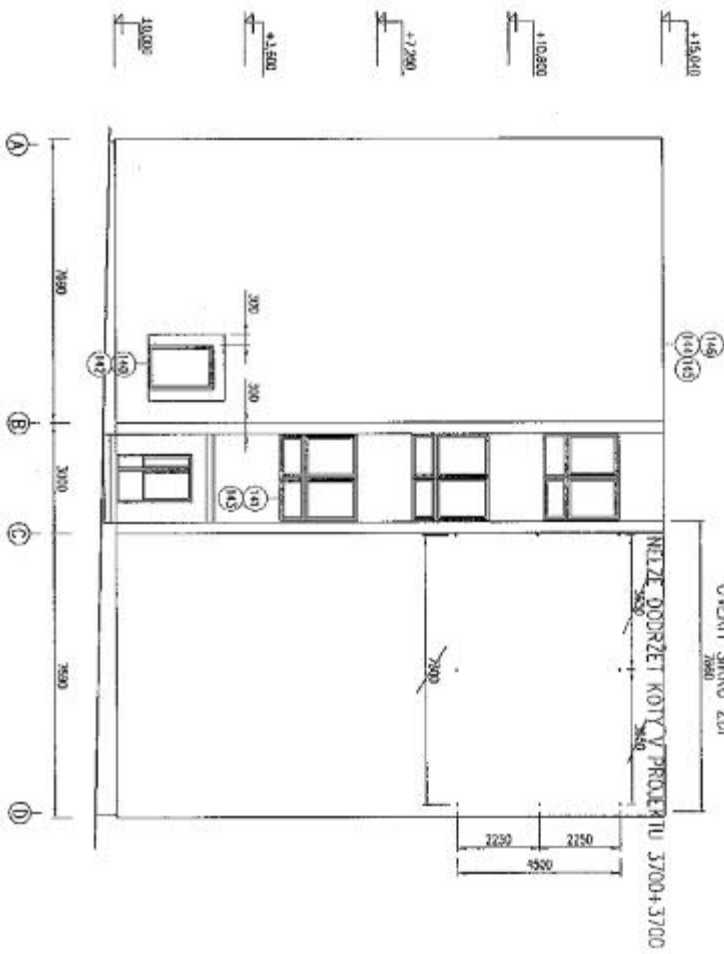
S:	ZŠ HORNOMĚCHOLUPSKÁ PRAHA
O:	
R:	Lemovací plechy

P.č.	Číslo položky	Název položky	MJ	množství	cena / MJ	celkem
Díl:	764	Konstrukce klempířské				2
1	764410220R00	Oplechování parapetů včetně rohů FeZn LAK, rš do 160 mm v.č.532-912-128 : 1,1*298	m			
2	764410240R00	Oplechování parapetů včetně rohů FeZn LAK, rš do 250 mm v.č.532-912-053 : 1,3*7 v.č.532-912-054 : 3,0*72 v.č.532-912-055 : 3,2*61 v.č.532-912-056 : 3,35*19 v.č.532-912-057 : 3,8*11 v.č.532-912-058 : 0,63*71 v.č.532-912-059 : 0,83*58 v.č.532-912-060 : 0,95*28 v.č.532-912-061 : 1,33*8 v.č.532-912-062 : 3,03*8 v.č.532-912-063 : 1,3*2 v.č.532-912-064 : 3,0*19 v.č.532-912-065 : 3,2*15 v.č.532-912-066 : 3,35*6 v.č.532-912-067 : 3,8*3 v.č.532-912-085 : 1,3*16 v.č.532-912-086 : 2,5*141	m			
3	764410260R00	Oplechování parapetů včetně rohů FeZn LAK, rš do 400 mm v.č.532-912-142 : 1,3*2 v.č.532-912-143 : 2,5*35	m			
4	764421210R00	Oplechování říms z FeZn LAK plechu, rš do 100 mm v.č.532-912-050 : 0,08*16 v.č.532-912-051 : 1,03*298 v.č.532-912-052 : 0,96*298 v.č.532-912-071 : 0,42*160 v.č.532-912-072 : 0,58*55 v.č.532-912-073 : 0,62*118 v.č.532-912-074 : 1,12*30 v.č.532-912-075 : 2,25*164 v.č.532-912-080 : 0,42*21 v.č.532-912-081 : 0,62*23 v.č.532-912-082 : 1,12*2 v.č.532-912-083 : 2,25*42 v.č.532-912-105 : 1,03*298 v.č.532-912-106 : 1,1*169 v.č.532-912-107 : 1,15*224 v.č.532-912-108 : 1,58*492 v.č.532-912-109 : 2,15*994 v.č.532-912-110 : 3,3*2 v.č.532-912-125 : 3,0*20 v.č.532-912-126 : 2,0*2	m			

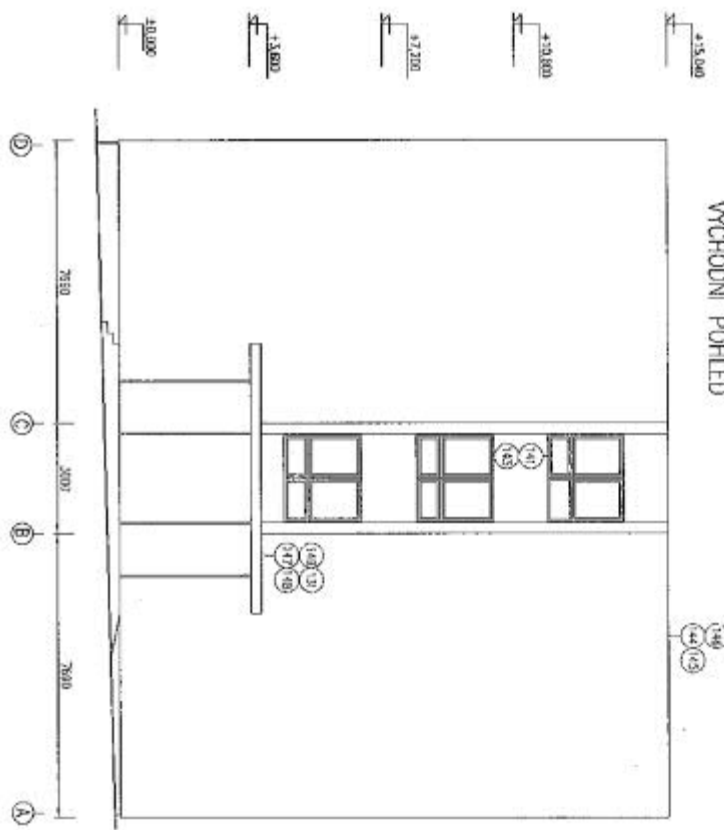
P.č.	Číslo položky	Název položky	MJ	množství	cena / MJ	celkem
5	764421220R00	v.č.532-912-127 : 3,0*13 v.č.532-912-139 : 3,0*16 v.č.532-912-148 : 2,0*5 Oplechování říms z FeZn LAK plechu, rš do 150 mm v.č.532-912-068 : 1,2*16 v.č.532-912-069 : 2,4*141 v.č.532-912-070 : 0,99*298 v.č.532-912-087 : 0,7*79 v.č.532-912-088 : 0,9*85 v.č.532-912-089 : 1,4*23 v.č.532-912-090 : 1,3*7 v.č.532-912-091 : 3,0*70 v.č.532-912-092 : 3,2*59 v.č.532-912-093 : 3,35*19 v.č.532-912-094 : 3,8*9 v.č.532-912-111 : 1,3*2 v.č.532-912-112 : 3,0*22 v.č.532-912-113 : 3,2*18 v.č.532-912-114 : 3,35*6 v.č.532-912-115 : 3,8*2 v.č.532-912-121 : 3,1*45 v.č.532-912-130 : 2,0*6 v.č.532-912-131 : 2,0*10 v.č.532-912-132 : 1,1*4 v.č.532-912-133 : 3,3*4 v.č.532-912-134 : 3,7*7 v.č.532-912-135 : 1,25*8 v.č.532-912-136 : 1,7*7 v.č.532-912-137 : 2,2*11 v.č.532-912-138 : 3,0*4 v.č.532-912-140 : 1,1*2 v.č.532-912-141 : 2,3*35 v.č.532-912-145 : 3,1*19 v.č.532-912-149 : 2,5*12	m	1		
6	764421230R00	Oplechování říms z FeZn LAK plechu, rš do 200 mm : v.č.532-912-122 : 1,25*8 v.č.532-912-123 : 1,65*12 v.č.532-912-124 : 2,2*16 v.č.532-912-129 : 1,1*298 v.č.532-912-144 : 2,5*21	m			
7	764421240R00	Oplechování říms z FeZn LAK plechu, rš do 250 mm v.č.532-912-100 : 1,25*12 v.č.532-912-101 : 1,7*12 v.č.532-912-102 : 2,18*16 v.č.532-912-103 : 3,3*5 v.č.532-912-104 : 3,7*7 v.č.532-912-116 : 1,3*2 v.č.532-912-117 : 3,0*22 v.č.532-912-118 : 3,2*18 v.č.532-912-119 : 3,35*6 v.č.532-912-120 : 3,8*2	m			
8	764421250R00	Oplechování říms z FeZn LAK plechu, rš do 330 mm v.č.532-912-097 : 1,1*83 v.č.532-912-098 : 1,15*98 v.č.532-912-099 : 1,58*229	m			

P.č.	Číslo položky	Název položky	MJ	množství	cena / MJ	celkem
9	764421260R00	v.č.532-912-146 : 3,2*19 v.č.532-912-147 : 0,8*4 v.č.532-912-150 : 2,18*16 Oplechování říms z FeZn LAK plechu, rš do 400 mm v.č.532-912-095 : 2,15*314 v.č.532-912-096 : 2,15*142	m	50 00000		40

ZÁPADNÍ POHLED



VÝCHODNÍ POHLED



TABULKA DETAILŮ

PKL	NAZEV	ČÍSLO VÝKRESU
PK3	ZDIVO - PANEĽ	023
PK4	ZDIVO - PANEĽ	024
PK5	ANKA - ZDIVO	025
PK6	OKNO - ZDIVO	026
PK7	ZDIVO - STIEČKA	027

ZML. PROJEKTANT	VÝKONKOVÁ	VEŠTĚ	KONTROLÁKA
Ing. Libuševa Pavl	SAKOVIA	LOBOVICĚ P.	
MÍSTNÍ ÚŘAD	OBČAN		
STAVBA	REKONSTRUKCE OPĚLÁSTĚNÍ FASÁDY - ZŠ HORNOMĚCHOLUPSKÁ		
OBČAN	POHLEDY (ZÁPAD, VÝCHOD) - NOVÝ STAV		
FORMÁT	5 A4		
POJEM	05.2706		
ČÍSLO	10		
ČÍSLO VÝKRESU	202/02012		
PROJEKTANT	202/02012		
VERZÍK	05. VÝKRESU		
1:100	003		