



0139/2013

DODATEK Č. 1

ke Smlouvě o nájmu ze dne 19. 07. 2011

Město Kolín

zastoupené: panem Mgr. et Bc. Vítem Rakušanem, starostou města
se sídlem: Karlovo náměstí 78, 280 22 Kolín I
IČ: 002 35 440
DIČ: CZ00235440
bankovní spojení: Česká spořitelna, a.s.
číslo účtu.: 3661752/0800

dále jen „pronajímatel“

a

RENGL, s.r.o.

zapsaná v obchodním rejstříku u Krajského soudu v Ústí nad Labem odd. C, vložka 17005
jednatel: pan Jaroslav Rengl, jednatel
se sídlem: Zákopnická 354/11, 460 14 Liberec 14 - Ruprechtice
IČ: 25420160
bank. spojení: [REDACTED]

dále jen „nájemce“

Smluvní strany se dohodly na uzavření Dodatku č. 1 ke Smlouvě o nájmu ze dne 19. 07. 2011 v tomto znění:

I.

Čl. I. body 1. a 2. se ruší a nahrazují tímto novým zněním:

1. *Pronajímatel je vlastníkem 21 pozemkových parcel, na kterých je umístěno 47 plakátovacích ploch ve vlastnictví nájemce.*
2. *Části těchto pozemkových parcel v celkové výměře 26m² přenechává pronajímatel touto smlouvou nájemci k umístění plakátovacích ploch a provozování plakátovacích služeb, tj. realizaci předmětu podnikání nájemce.*

II.

Čl. III. bod 1. se ruší a nahrazuje tímto novým zněním:

1. *Nájemce se zavazuje hradit pronajímateli na jeho účet nájemné, které bylo sjednáno ve výši 1.150 Kč ročně za každou instalovanou plakátovací plochu ve vlastnictví nájemce na částech pozemků ve vlastnictví pronajímatele. Výše nájemného za předmět nájmu dle článku I. této smlouvy činí celkem tedy 54.050 Kč za rok. K této ceně bude připočtena daň z přidané hodnoty ve výši platné zákonné sazby v okamžiku platby – vyúčtování, tj. DZP.*

600

III.

Příloha č. 1 se ruší a nahrazuje se novou přílohou č. 1, která je nedílnou součástí tohoto dodatku.

IV.

1. Ustanovení smlouvy nedotčená tímto dodatkem zůstávají nadále v platnosti v nezměněném znění.
2. Tento dodatek nabývá platnosti a účinnosti dnem podpisu oběma účastníky a stává se nedílnou součástí shora uvedené nájemní smlouvy.
3. Dodatek je vyhotoven ve dvou výtiscích, z nichž každý účastník obdrží po jednom.

V Kolíně dne 11. 09. 2013

Pronajímatel:

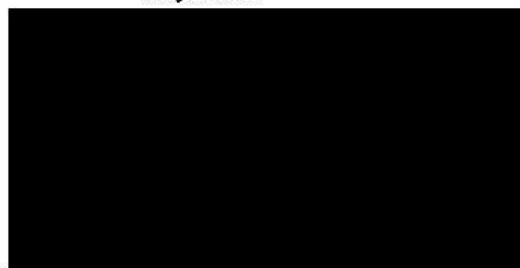


Zastoupené Mgr. et Bc. Větrmířem Rakosánem, starostou města



V Liberci dne 11. 9. 2013

Nájemce:



společnost s ručením omezeným
sídlo: Zákopnicko 354/11, 460 14 Liberec
iČ: 25420160, DIČ: C225420160
tel./fax: 485 110 298, 485 110 896

Přílohy:

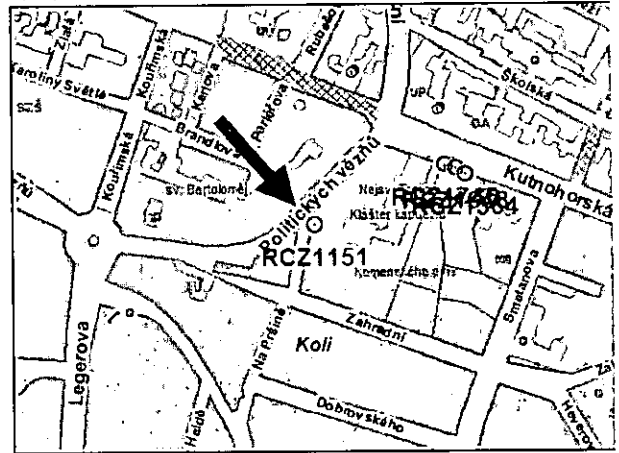
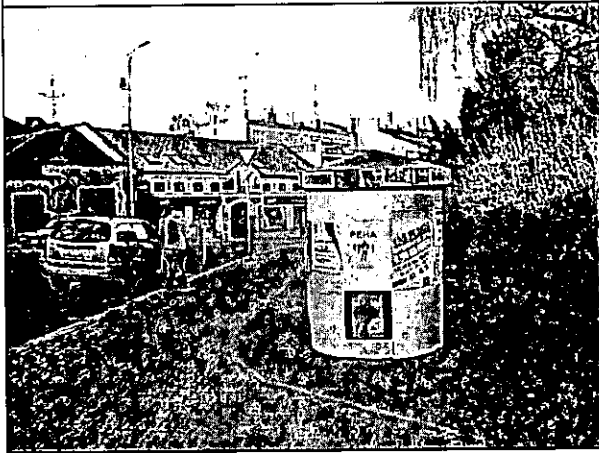
Příloha č. 1

Příloha č. 1 - seznam pronajatých pozemkových částí s vyznačením umístění plakátovacích ploch

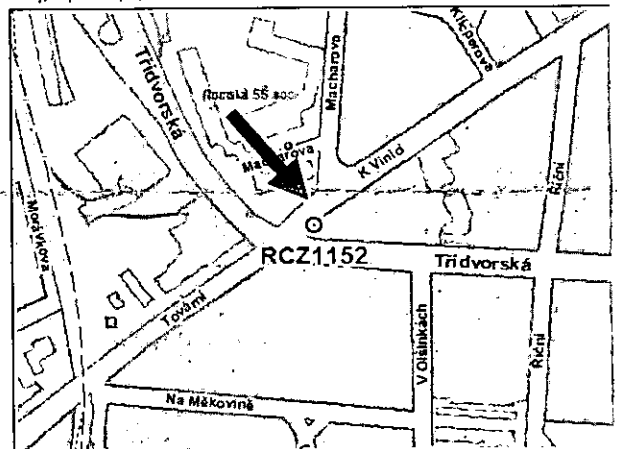
č.	Č. RENGL	Lokalizace	č. p.	k. ú.	Tvar plochy	Počet (ks)	Zábor (m ²)
1	RCZ1151	Politických vězňů (Drogerie U Bicana)	142/1	Kolín	válec	1	1
2	RCZ1152	Třídvořská x K Vinici (Restaurant VIKING)	882/1	Kolín	válec	1	1
3	RCZ1155	Ovčárecká x K Raškovci (Čerpací stanice OMV)	604/21	Kolín	válec	1	1
4	RCZ1156	Rorejcova x Dukelských hrdinů (Nádraží ČD)	3029/4	Kolín	válec	1	1
5	RCZ1158	Na Louži x Štítného (Potraviny)	669/5	Kolín	válec	1	1
6	RCZ1165	Rorejcova – Futurum (podchod)	3475/2	Kolín	deska	3	1,5
7	RCZ1166 RCZ1167 RCZ2618	Kremličkova x Na Magistrále	2454/14	Kolín	deska	3	1,5
8	RCZ1168 RCZ1169	Sokolská (Sokolovna)	2812/2	Kolín	deska	2	1
9	RCZ1174 RCZ1175	Sendražice – Hlavní x Nová (MHD)	St. 513	Sendražice u Kolína	deska	2	1
10	RCZ1178 RCZ1195	Masarykova (OS Centrum)	2515/41	Kolín	deska	2	1
11	RCZ1196 RCZ1203	Prokopa Velikého (Potraviny U Kašpara)	3587	Kolín	deska	2	1
12	RCZ1364 RCZ1648 RCZ1745	Kutnohorská (MHD)	142/1	Kolín	deska	3	1,5
13	RCZ1747 RCZ2602 RCZ2603	Žižkova (Potraviny U Bezovky)	3422/9	Kolín	deska	3	1,5
14	RCZ2607 RCZ2608 RCZ2609 RCZ2619	Dělnická (Barborka)	2515/16	Kolín	deska	4	2
15	RCZ2610 RCZ2611 RCZ2612	Benešova (Penny Market)	2515/37	Kolín	deska	3	1,5
16	RCZ2613 RCZ2614	Ovčárecká (6. ZŠ u MHD)	St. 1172/1	Kolín	deska	2	1
17	RCZ2622 RCZ2623 RCZ2624	Antonína Kaliny (Parkoviště)	2814/23	Kolín	deska	3	1,5
18	RCZ2625 RCZ2626 RCZ2627 RCZ2628	Benešova (Potraviny ENAPO)	2624/18	Kolín	deska	4	2
19	RCZ2615	Autobusové nádraží Kolín (Přístřešek)	1605/1	Kolín	deska	2	1
20	RCZ2616	Ovčárecká (BUS Tatratomy)	647/56	Kolín	deska	2	1
21	RCZ2617	Ant. Dvořáka x Míru (Nové sídliště)	2636/13	Kolín	deska	2	1
celkem						47 ks	26 m²

Příloha č. 1 - seznam pronajatých pozemkových částí s vyznačením umístění plakátovacích ploch

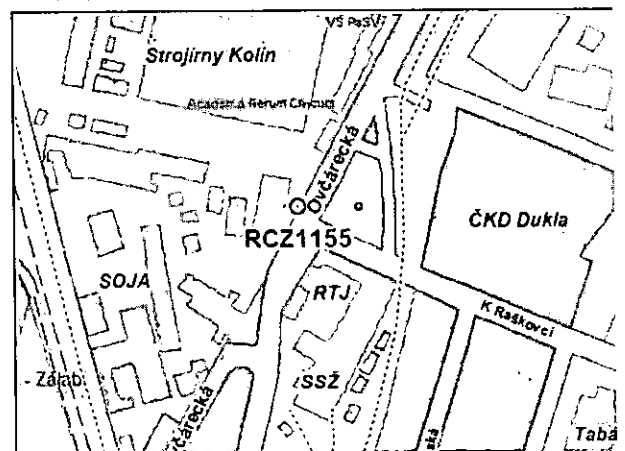
1. Politických vězňů (Drogerie U Blcana), č.p. 142/1, k.ú. Kolín – RCZ1151



2. Třídvorská x K Vinici (Restaurant VIKING), č.p. 882/1, k.ú. Kolín – RCZ1152

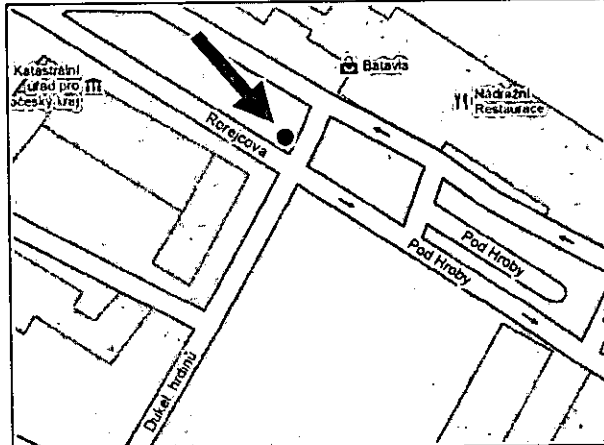
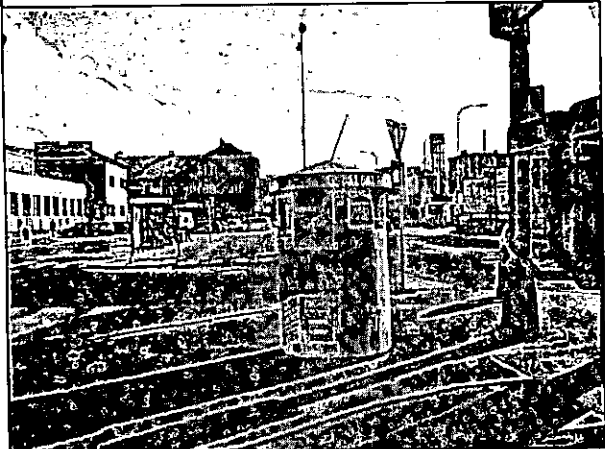


3. Ovčářecká x K Raškovci (Čerpací stanice OMV), č.p. 604/21, k.ú. Kolín – RCZ1155

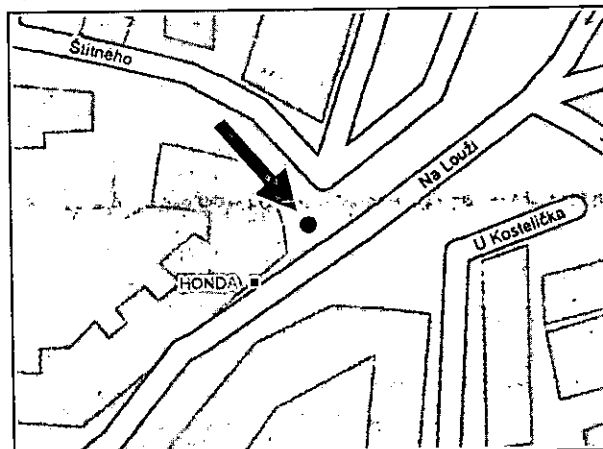


Příloha č. 1 - seznam pronajatých pozemkových částí s vyznačením umístění plakátovacích ploch

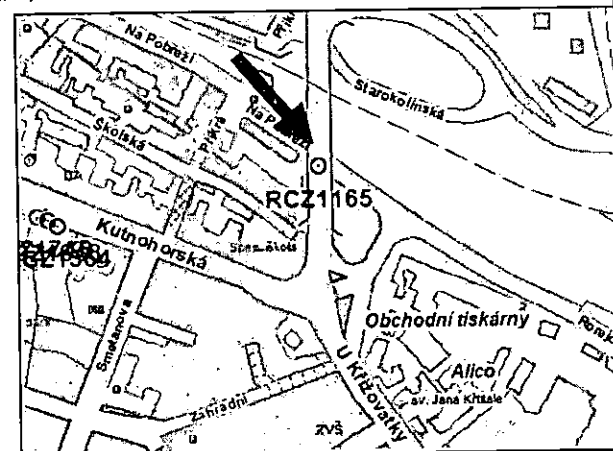
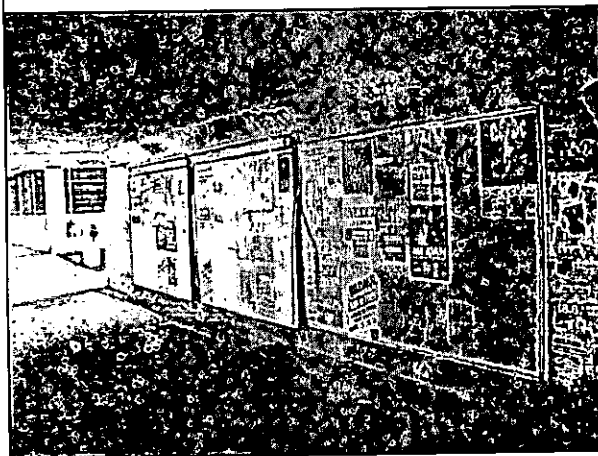
4. Rorejcova x Dukelských hrdinů (Nádraží ČD), č.p. 3029/4, k.ú. Kolín – RCZ1156



5. Na Louži x Štítého (Potraviny), č.p. 669/5, k.ú. Kolín – RCZ1158

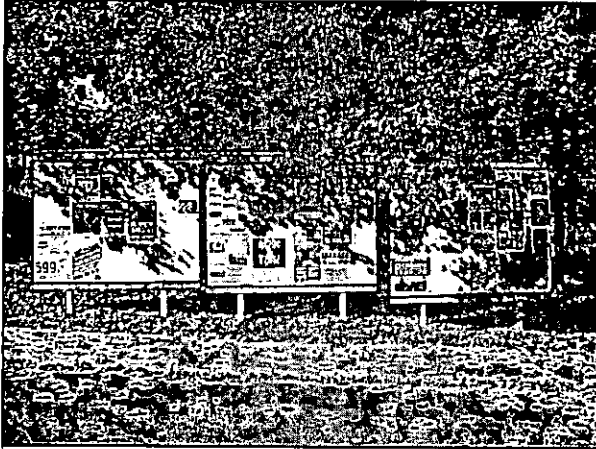


6. Rorejcova – Futurum (podchod), č.p. 3475/2, k.ú. Kolín – RCZ1165

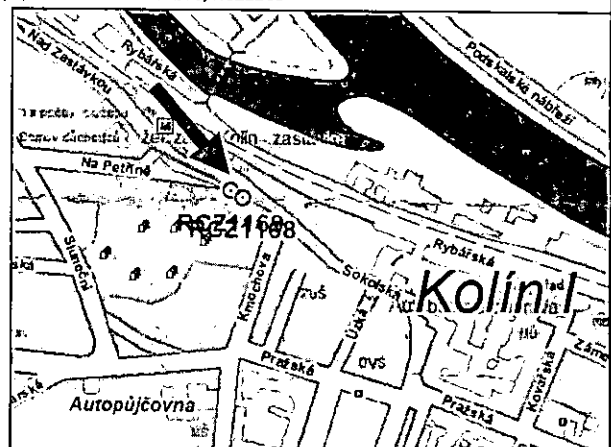
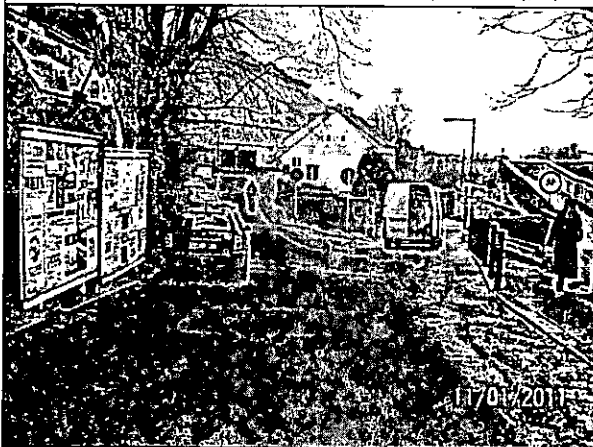


Příloha č. 1 - seznam pronajatých pozemkových částí s vyznačením umístění plakátovacích ploch

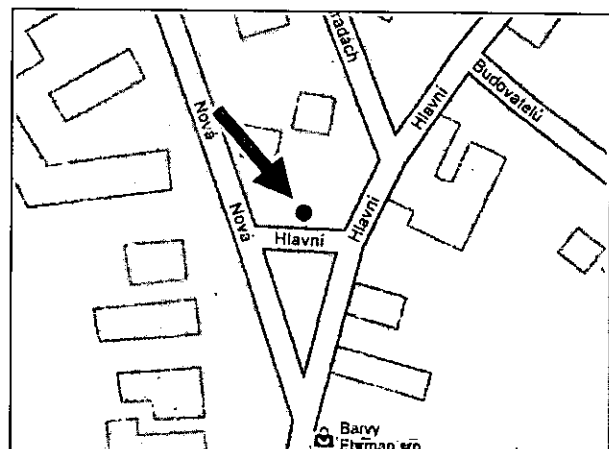
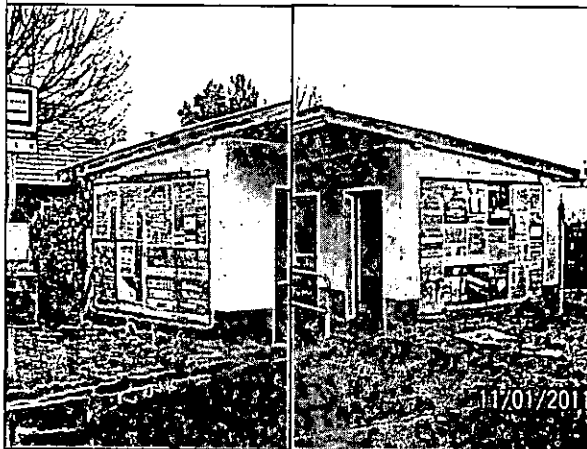
7. Kremlíčková x Na Magistrále, č.p. 2545/14, k.ú. Kolín – RCZ1166, RCZ1167, RCZ2618



8. Sokolská (Sokolovna), č.p. 2812/2, k.ú. Kolín – RCZ1168, RCZ1169

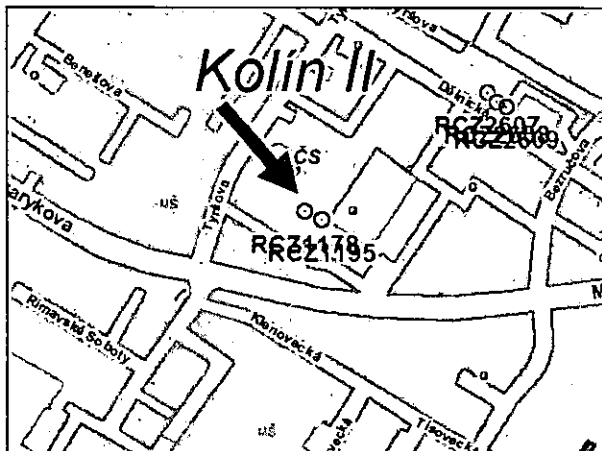
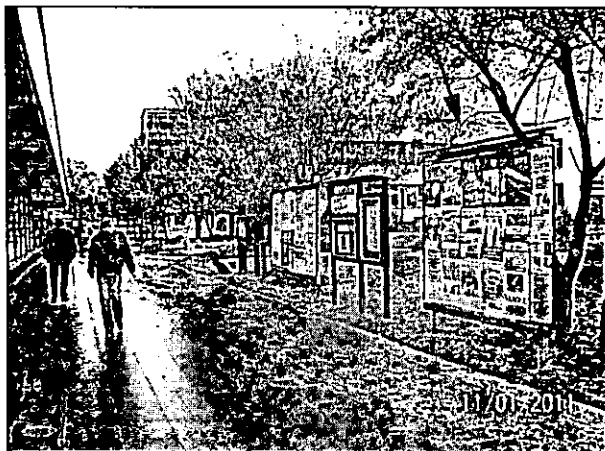


9. Sendražice – Hlavní x Nová (MHD), č.p. St. 513, k.ú. Sendražice u Kolína – RCZ1174, RCZ1175

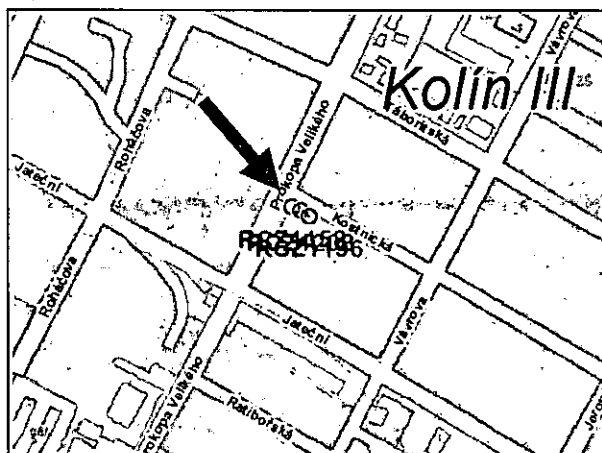


Příloha č. 1 - seznam pronajatých pozemkových částí s vyznačením umístění plakátovacích ploch

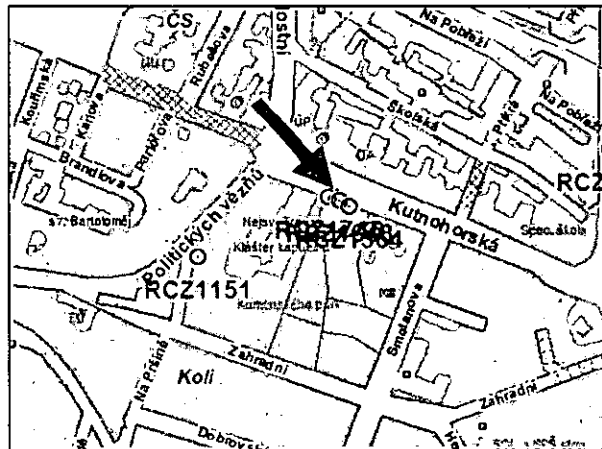
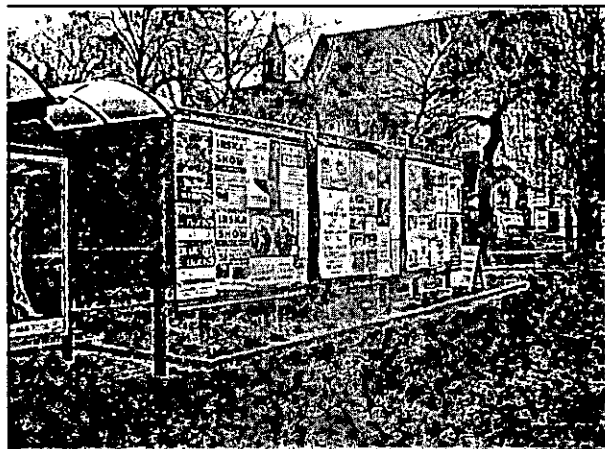
10. Masarykova (OS Centrum), č.p. 2515/41, k.ú. Kolín – RCZ1178, RCZ1195



11. Prokopa Velikého (Potraviny U Kašpara), č.p. 3587, k.ú. Kolín – RCZ1196, RCZ1203

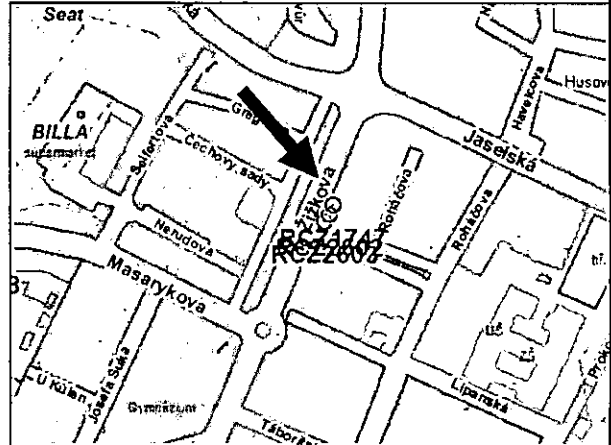
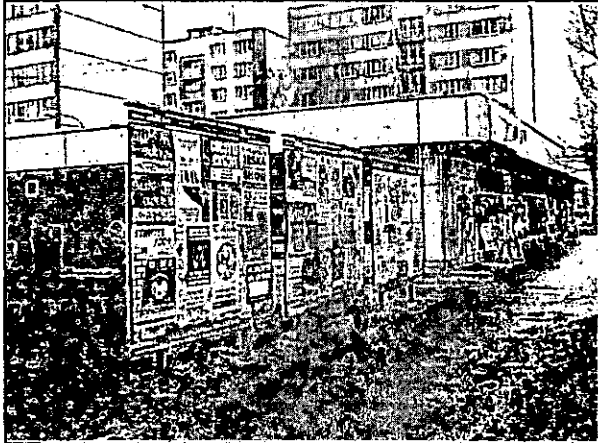


12. Kutnohorská (MHD), č.p. 142/1, k.ú. Kolín – RCZ1364, RCZ1648, RCZ1745

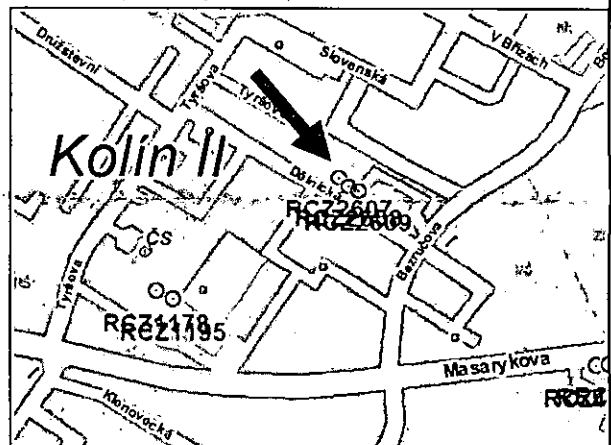
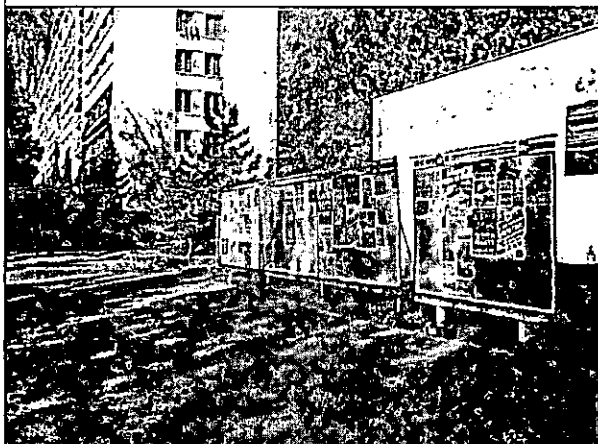


Příloha č. 1 - seznam pronajatých pozemkových částí s vyznačením umístění plakátovacích ploch

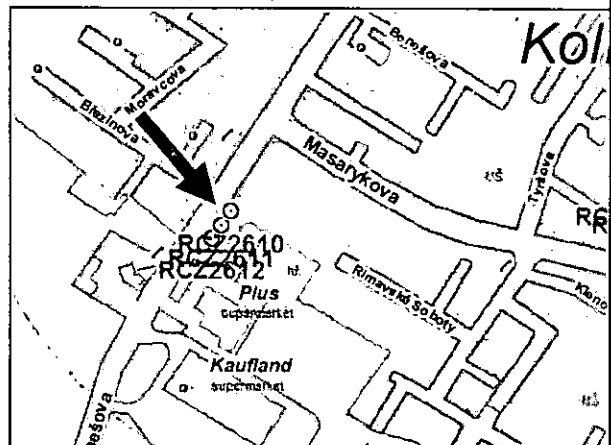
13. Žižkova (Bezovka), č.p. 2515/41, k.ú. Kolín – RCZ1747, RCZ2602, RCZ2603



14. Dělnická (Barborka), č.p. 2515/16, k.ú. Kolín – RCZ2607, RCZ2608, RCZ2609, RCZ2619

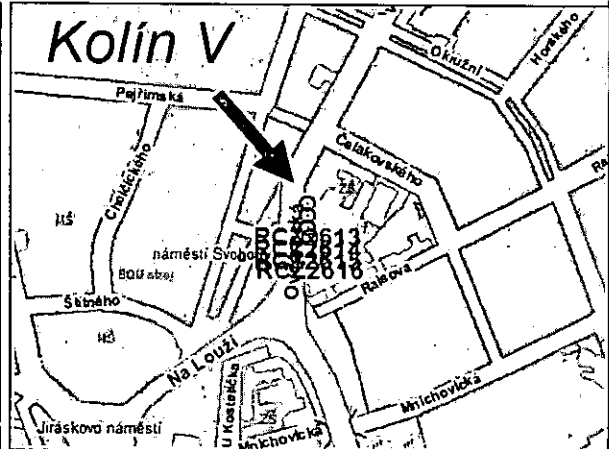
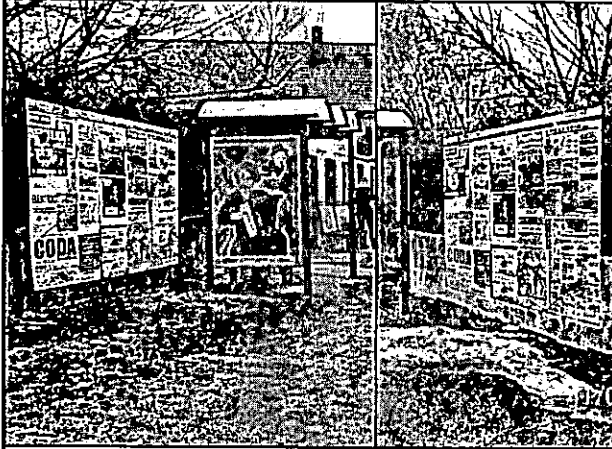


15. Benešova (Penny Market), č.p. 2515/37, k.ú. Kolín – RCZ2610, RCZ2611, RCZ2612

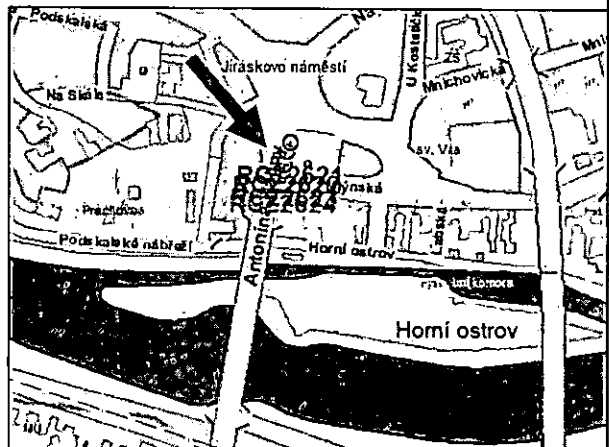


Příloha č. 1 - seznam pronajatých pozemkových částí s vyznačením umístění plakátovacích ploch

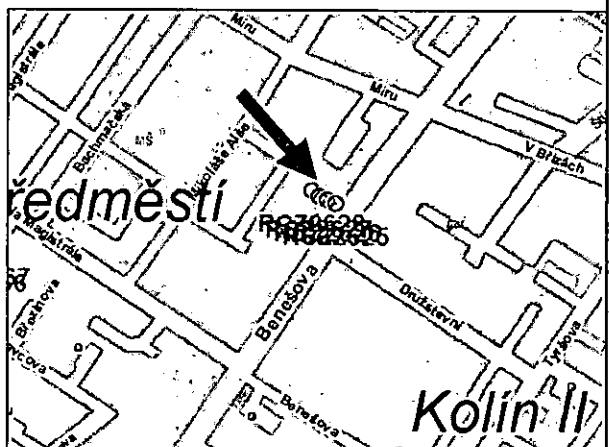
16. Ovčárecká (6. ZŠ u MHD), č.p. St. 1172/1, k.ú. Kolín – RCZ2613, RCZ2614



17. Antonína Kaliny (Parkoviště), č.p. 2814/23, k.ú. Kolín – RCZ2622, RCZ2623, RCZ2624

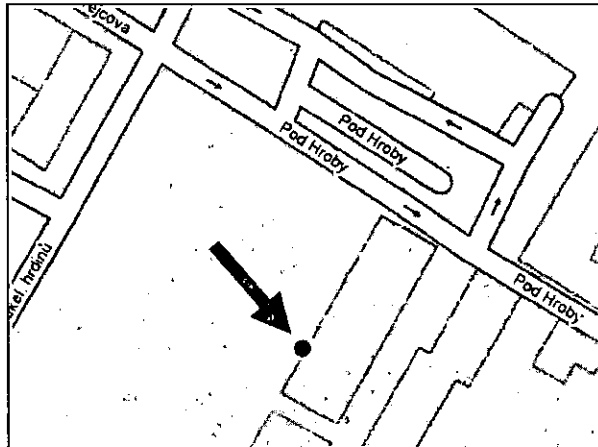
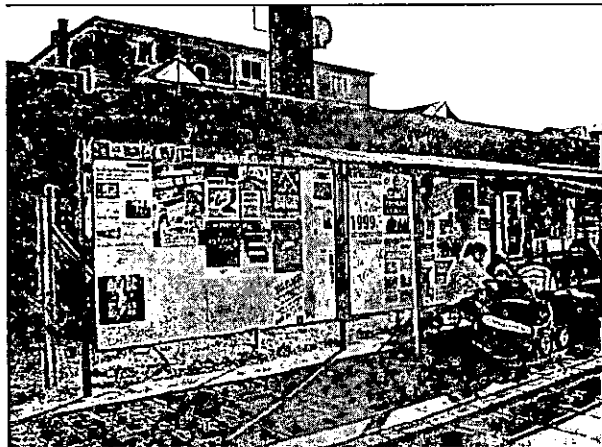


18. Benešova (Potraviny ENAPO), č.p. 2624/18, k.ú. Kolín – RCZ2625, RCZ2626, RCZ2627, RCZ2628

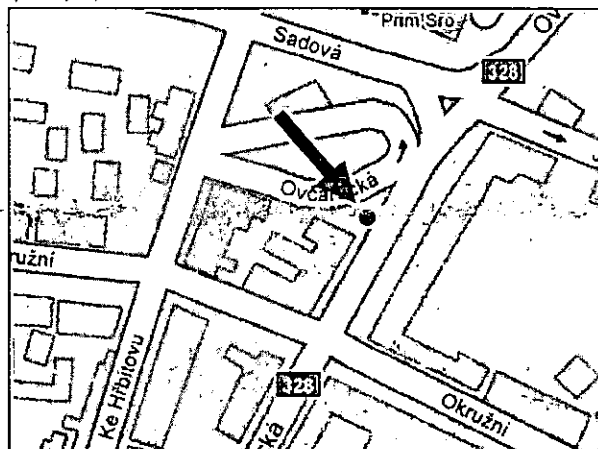
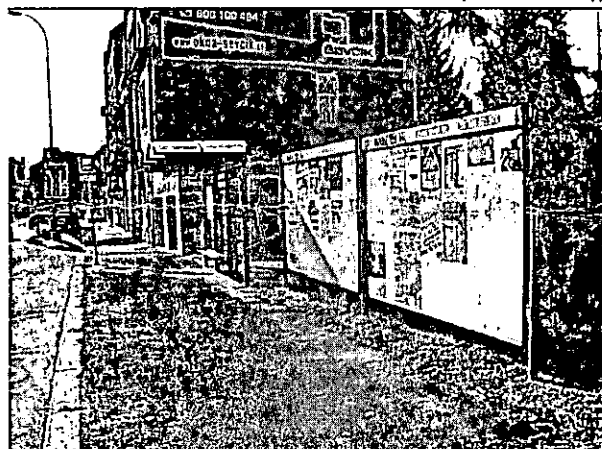


Příloha č. 1 - seznam pronajatých pozemkových částí s vyznačením umístění plakátovacích ploch

19. Autobusové nádraží Kolín (Přístřešek), č.p. 1605/1, k.ú. Kolín – RCZ2615



20. Ovčárecká (BUS Tatrady) , č.p. 647/56, k.ú. Kolín – RCZ2616



21. Ant. Dvořáka x Míru (Nové sídliště), č.p. 2814/23, k.ú. Kolín – RCZ2617

