

Pozemkový fond České republiky, Husinecká 1024/11a, 130 00 Praha 3, zastoupený Ing. Vladimírem Maryškou vedoucím Územního pracoviště PF ČR v Jindřichově Hradci
 IČ: 457 97 072
 DIČ: CZ45797072
 Zapsán v obchodním rejstříku vedeném Městským soudem v Praze, odd. A, vložka 6664
 Bankovní spojení: GE Money Bank a.s.
 (dále jen "fond")
 - na straně jedné -

a

Volřířov a.s.
 sídlo: Volřířov 3, 380 01 Dačice
 IČ: 26023768
 DIČ: CZ26023768
 Zapsáno v obchodním rejstříku vedeném Krajským soudem v Českých Budějovicích oddíl B, vložka 1084
 osoba oprávněná jednat za právnickou osobu: Ing. Zdeněk Němeček – předseda představenstva
 (dále jen "nájemce")
 - na straně druhé -

uzavírají tento

**dodatek č. 3
 k nájemní smlouvě č. 248N04/17**

Čl. I

Smluvní strany uzavřely dne 30.9.2004 nájemní smlouvu č. 248N04/17 (dále jen "smlouva").

Čl. II

Na základě smlouvy je nájemce povinen platit pronajímateli roční nájemné ve výši 10.870,- Kč (slovy: desettisícosmsetšedesát korun českých).

Čl. III

✓ Dne 15.2.2007 nabyla vlastnické právo k níže uvedeným nemovitostem třetí osoba, Jaromír Kolman, bytem [redacted] louvy č. 1008730617:

Obec	Katastrální území	Parcelní číslo	Druh pozemku
Pozemek ve zjednodušené evidenci - pozemkový katastr - pozemkové Volřířov	Radlice u Volřířova	155/1	neurčeno
Pozemek ve zjednodušené evidenci - pozemkový katastr - pozemkové Volřířov	Radlice u Volřířova	439/2	neurčeno
Pozemek ve zjednodušené evidenci - pozemkový katastr - pozemkové Volřířov	Radlice u Volřířova	626 díl 1	neurčeno
Pozemek ve zjednodušené evidenci - pozemkový katastr - pozemkové Volřířov	Radlice u Volřířova	627	neurčeno
Pozemek ve zjednodušené evidenci - pozemkový katastr - pozemkové Volřířov	Radlice u Volřířova	628	neurčeno

Pozemek ve zjednodušené evidenci - pozemkový katastr - pozemkové
Volfířov Radlice u Volfířova 317

neurčeno

✓ Dne 18.12.2006 nabyla vlastnické právo k níže uvedeným nemovitostem třetí osoba, Lubomír Krejčí, bytem [redacted] smlouvy č. 1085780617:

Obec	Katastrální území	Parcelní číslo	Druh pozemku
Pozemek ve zjednodušené evidenci - pozemkový katastr - pozemkové Volfířov	Radlice u Volfířova	155/2	neurčeno
Pozemek ve zjednodušené evidenci - pozemkový katastr - pozemkové Volfířov	Radlice u Volfířova	157	neurčeno
Pozemek ve zjednodušené evidenci - pozemkový katastr - pozemkové Volfířov	Radlice u Volfířova	158	neurčeno
Pozemek ve zjednodušené evidenci - pozemkový katastr - pozemkové Volfířov	Radlice u Volfířova	159	neurčeno
Pozemek ve zjednodušené evidenci - pozemkový katastr - pozemkové Volfířov	Radlice u Volfířova	160	neurčeno
Pozemek ve zjednodušené evidenci - pozemkový katastr - pozemkové Volfířov	Radlice u Volfířova	161	neurčeno
Pozemek ve zjednodušené evidenci - pozemkový katastr - pozemkové Volfířov	Radlice u Volfířova	162/1	neurčeno
Pozemek ve zjednodušené evidenci - pozemkový katastr - pozemkové Volfířov	Radlice u Volfířova	162/2	neurčeno
Pozemek ve zjednodušené evidenci - pozemkový katastr - pozemkové Volfířov	Radlice u Volfířova	309/5	neurčeno
Pozemek ve zjednodušené evidenci - pozemkový katastr - pozemkové Volfířov	Radlice u Volfířova	309/6	neurčeno
Pozemek ve zjednodušené evidenci - pozemkový katastr - pozemkové Volfířov	Radlice u Volfířova	321/1	neurčeno
Pozemek ve zjednodušené evidenci - pozemkový katastr - pozemkové Volfířov	Radlice u Volfířova	356/3	neurčeno
Pozemek ve zjednodušené evidenci - pozemkový katastr - pozemkové Volfířov	Radlice u Volfířova	367 díl 2	neurčeno
Pozemek ve zjednodušené evidenci - pozemkový katastr - pozemkové Volfířov	Radlice u Volfířova	368	neurčeno
Pozemek ve zjednodušené evidenci - pozemkový katastr - pozemkové Volfířov	Radlice u Volfířova	486/2	neurčeno
Pozemek ve zjednodušené evidenci - pozemkový katastr - pozemkové Volfířov	Radlice u Volfířova	488 díl 2	neurčeno

✓ Dne 15.2.2007 nabyla vlastnické právo k níže uvedené nemovitosti třetí osoba, Lubomír Krejčí, [redacted] kupní smlouvy č. 1026770617:

obec	kat.území	druh evidence	parc.č.
Volfířov	Radlice u Volfířova	PK	309/4

- ✓ Dne 10.1.2007 nabyla vlastnické právo k níže uvedené nemovitosti třetí osoba, Olga Bradáčová, bytem [redacted] kladě kupní smlouvy č. 1018920617:

obec	kat.uzemi	druh evidence	parc.č.
Volfírov	Radlice u Volfírova	PK	920/4

Ode dne podání návrhu na vklad smluv na katastrální úřad nenáleží pronajímateli nájemné.

- ✓ Tímto dodatkem se dále připisují na žádost žadatele nemovitosti specifikované v příloze č. 1 tohoto dodatku s platností od 1.5.2007. Příloha č. 1 je nedílnou součástí tohoto dodatku.

Čl. IV

Smluvní strany se dohodly na tom, že s ohledem na skutečnosti uvedené v čl. III tohoto dodatku se **nově stanovuje výše ročního nájemného na částku 20.029,- Kč** (slovy: dvacettisícdvacetdevět korun českých).

K 1.10.2007 je nájemce povinen zaplatit částku 13.843,- Kč (slovy: třinácttisícosmsetčtyřicet korun českých) – viz příložený výpočet dodatku.

Tato částka se skládá z ročního nájemného u pozemků, které nebyly předmětem převodu a z alikvotních částí ročního nájemného u pozemků, které byly předmětem převodu. Alikvotní části nájemného u pozemků, které byly předmětem převodu jsou vypočítány za období od předchozího data splatnosti do rozhodného data.

Roční nájemné u pozemků, které nebyly předmětem převodu: 13.183,- Kč (slovy: třinácttisícstoosmdesát korun českých).

Alikvotní části ročního nájemného u pozemků, které byly předmětem převodu: 660,- Kč (slovy: šestsetšedesát korun českých).

K 1.10.2007 je nájemce povinen zaplatit částku 13.843,- Kč = 13.183,- Kč + 660,- Kč

Čl. V

Tento dodatek nabývá platnosti a účinnosti dnem podpisu oběma smluvními stranami.

Čl. VI

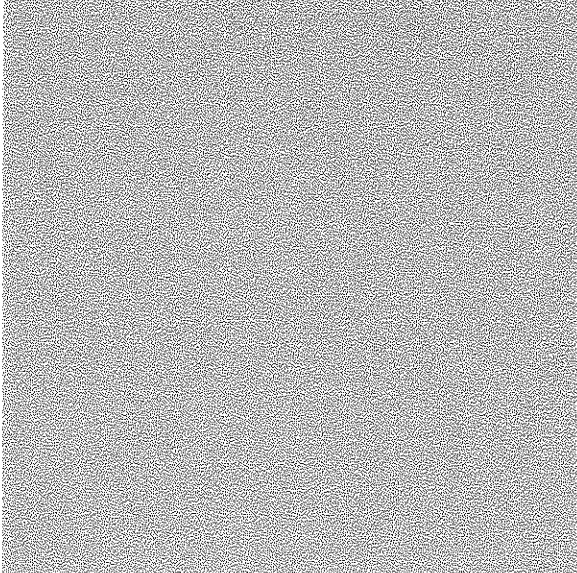
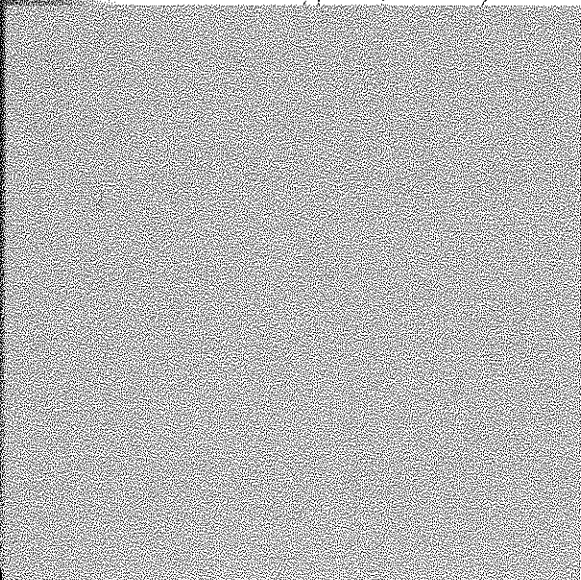
Tento dodatek je vyhotoven ve třech stejnopisech, z nichž každý má platnost originálu. Jeden stejnopis přebírá nájemce a ostatní jsou určeny pro pronajímatele.

Čl. VII

Smluvní strany po přečtení tohoto dodatku prohlašují, že s jeho obsahem souhlasí a že je shodným projevem jejich vážné a svobodné vůle, a na důkaz toho připojují své podpisy.

V Jindřichově Hradci dne 16.4.2007

Volfiřov, a.s. ©
Volfiřov 2, 380 01 Dačice



Reg2002.NET, verze 1.2003

katastr	parcela	podlomeni	díl	parskup	typ	vymera	DatumPridani
Brandlín	136	2	0	2	2	2502	1.5.2007 0:00:00
Brandlín	365	1	0	2	14	5878	1.5.2007 0:00:00
Brandlín	375	0	0	2	14	752	1.5.2007 0:00:00
Brandlín	376	2	0	2	7	1581	1.5.2007 0:00:00
Brandlín	377	0	0	2	14	622	1.5.2007 0:00:00
Brandlín	380	4	0	2	14	1809	1.5.2007 0:00:00
Brandlín	399	0	0	2	11	474	1.5.2007 0:00:00
Brandlín	400	1	0	2	14	514	1.5.2007 0:00:00
Brandlín	413	3	0	2	7	320	1.5.2007 0:00:00
Brandlín	184	23	2	5	0	377	1.5.2007 0:00:00
Brandlín	185	2	2	5	0	90	1.5.2007 0:00:00
Brandlín	247	6	0	5	0	317	1.5.2007 0:00:00
Brandlín	381	0	0	5	0	7564	1.5.2007 0:00:00
Brandlín	507	2	0	5	0	219	1.5.2007 0:00:00
Brandlín	508	0	0	5	0	30	1.5.2007 0:00:00
Brandlín	611	0	0	5	0	8226	1.5.2007 0:00:00
Radlice u Volí	72	2	0	1	13	75	1.5.2007 0:00:00
Radlice u Volí	72	4	0	1	13	393	1.5.2007 0:00:00
Radlice u Volí	80	0	0	1	13	160	1.5.2007 0:00:00
Radlice u Volí	157	0	0	2	14	194	1.5.2007 0:00:00
Radlice u Volí	309	3	0	2	14	444	1.5.2007 0:00:00
Radlice u Volí	368	0	0	2	14	625	1.5.2007 0:00:00
Radlice u Volí	424	5	0	2	2	2057	1.5.2007 0:00:00
Radlice u Volí	426	22	0	2	14	1447	1.5.2007 0:00:00
Radlice u Volí	898	0	0	2	14	1180	1.5.2007 0:00:00
Radlice u Volí	901	2	0	2	14	1902	1.5.2007 0:00:00
Radlice u Volí	902	0	0	2	2	6430	1.5.2007 0:00:00
Radlice u Volí	1006	0	0	2	14	1578	1.5.2007 0:00:00
Radlice u Volí	143	1	0	5	0	396	1.5.2007 0:00:00
Radlice u Volí	143	2	0	5	0	1198	1.5.2007 0:00:00
Radlice u Volí	143	3	0	5	0	1196	1.5.2007 0:00:00
Radlice u Volí	354	0	0	5	0	2992	1.5.2007 0:00:00
Radlice u Volí	419	3	0	5	0	669	1.5.2007 0:00:00
Radlice u Volí	426	5	0	5	0	129	1.5.2007 0:00:00
Radlice u Volí	426	6	1	5	0	1942	1.5.2007 0:00:00
Radlice u Volí	547	0	0	5	0	334	1.5.2007 0:00:00
Radlice u Volí	976	0	2	5	0	340	1.5.2007 0:00:00
Radlice u Volí	990	3	0	5	0	269	1.5.2007 0:00:00
Řečice	102	0	0	1	13	525	1.5.2007 0:00:00
Řečice	351	2	0	2	7	956	1.5.2007 0:00:00
Řečice	430	0	0	2	14	3570	1.5.2007 0:00:00
Řečice	529	0	0	2	14	294	1.5.2007 0:00:00
Řečice	530	1	0	2	14	86	1.5.2007 0:00:00
Řečice	552	1	0	2	7	3916	1.5.2007 0:00:00
Řečice	1079	0	0	2	14	488	1.5.2007 0:00:00
Řečice	1080	0	0	2	7	2271	1.5.2007 0:00:00
Řečice	1090	0	0	5	0	701	1.5.2007 0:00:00
Řečice	84	19	2	7	0	6875	1.5.2007 0:00:00
Velká Lhota u	305	0	0	2	14	217	1.5.2007 0:00:00
Velká Lhota u	309	0	0	2	2	97	1.5.2007 0:00:00
Velká Lhota u	491	2	0	2	7	242	1.5.2007 0:00:00
Velká Lhota u	492	1	0	2	5	619	1.5.2007 0:00:00
Velká Lhota u	518	25	0	2	5	977	1.5.2007 0:00:00
Velká Lhota u	910	0	0	2	14	306	1.5.2007 0:00:00
Velká Lhota u	911	0	0	2	14	1852	1.5.2007 0:00:00
Velká Lhota u	1137	4	0	2	14	213	1.5.2007 0:00:00
Velká Lhota u	301	0	0	5	0	611	1.5.2007 0:00:00
Velká Lhota u	306	0	0	5	0	4967	1.5.2007 0:00:00
Velká Lhota u	307	0	0	5	0	2528	1.5.2007 0:00:00
Velká Lhota u	308	0	0	5	0	2615	1.5.2007 0:00:00
Velká Lhota u	310	0	0	5	0	4028	1.5.2007 0:00:00
Velká Lhota u	311	0	0	5	0	4262	1.5.2007 0:00:00
Velká Lhota u	312	0	0	5	0	835	1.5.2007 0:00:00
Velká Lhota u	619	2	2	5	0	3186	1.5.2007 0:00:00
Velká Lhota u	619	2	5	5	0	201	1.5.2007 0:00:00
Velká Lhota u	911	0	0	5	0	162	1.5.2007 0:00:00
Velká Lhota u	913	0	0	5	0	6697	1.5.2007 0:00:00
Volfířov	125	0	0	1	13	1805	1.5.2007 0:00:00

Reg2002.NET, verze 1.2003

katastr	parcela	podlomeni	dil	parskup	typ	vymera	DatumPridani
Volřířov	133	1	0	1	13	219	1.5.2007 0:00:00
Volřířov	264	1	2	5	0	1748	1.5.2007 0:00:00
Volřířov	265	1	2	5	0	2116	1.5.2007 0:00:00
Volřířov	1655	0	2	5	0	242	1.5.2007 0:00:00
Volřířov	647	1	0	9	0	2302	1.5.2007 0:00:00
Volřířov	647	2	0	9	0	2452	1.5.2007 0:00:00
Volřířov	139	2	0	1	13	188	1.5.2007 0:00:00
Volřířov	1749	2	0	2	7	10	1.5.2007 0:00:00

Vypočet dodatku pro nájemní smlouvu

<u>Datum přidání</u>	<u>Nazev KU</u>	<u>Kmen</u>	<u>/</u>	<u>Skupina</u>	<u>Výměra</u>	<u>Datum Vydání</u>	<u>Počet dní</u>	<u>částka</u>
1								
1.10.2004								
Radlice u Volřířova								
1.10.2004	Radlice u Volřířova	155	1	5	4 547	15.2.2007	137	40,11 Kč
1.10.2004	Radlice u Volřířova	155	2	5	5 189	18.12.2006	78	26,06 Kč
1.10.2004	Radlice u Volřířova	157	0	5	365	18.12.2006	78	1,83 Kč
1.10.2004	Radlice u Volřířova	158	0	5	155	18.12.2006	78	0,78 Kč
1.10.2004	Radlice u Volřířova	159	0	5	191	18.12.2006	78	0,96 Kč
1.10.2004	Radlice u Volřířova	160	0	5	165	18.12.2006	78	0,83 Kč
1.10.2004	Radlice u Volřířova	161	0	5	115	18.12.2006	78	0,58 Kč
1.10.2004	Radlice u Volřířova	162	1	5	15 806	18.12.2006	78	79,38 Kč
1.10.2004	Radlice u Volřířova	162	2	5	6 285	18.12.2006	78	31,56 Kč
1.10.2004	Radlice u Volřířova	309	4	5	3 072	15.2.2007	137	27,10 Kč
1.10.2004	Radlice u Volřířova	309	5	5	3 801	18.12.2006	78	19,09 Kč
1.10.2004	Radlice u Volřířova	309	6	5	5 846	18.12.2006	78	29,36 Kč
1.10.2004	Radlice u Volřířova	316	1	5	275	18.12.2006	78	1,38 Kč
1.10.2004	Radlice u Volřířova	317	0	5	4 561	18.12.2006	78	22,90 Kč
1.10.2004	Radlice u Volřířova	321	1	5	870	18.12.2006	78	4,37 Kč
1.10.2004	Radlice u Volřířova	356	3	5	7 470	18.12.2006	78	37,51 Kč
1.10.2004	Radlice u Volřířova	367	0	5	10 671	18.12.2006	78	53,59 Kč
1.10.2004	Radlice u Volřířova	368	0	5	1 526	18.12.2006	78	7,66 Kč
1.10.2004	Radlice u Volřířova	372	0	5	308	10.1.2007	101	2,00 Kč
1.10.2004	Radlice u Volřířova	439	2	5	2 171	15.2.2007	137	19,15 Kč
1.10.2004	Radlice u Volřířova	485	1	5	4 413	10.1.2007	101	28,70 Kč
1.10.2004	Radlice u Volřířova	485	2	5	817	10.1.2007	101	5,31 Kč
1.10.2004	Radlice u Volřířova	486	1	5	482	10.1.2007	101	3,14 Kč
1.10.2004	Radlice u Volřířova	486	2	5	99	18.12.2006	78	0,50 Kč
1.10.2004	Radlice u Volřířova	488	0	5	7 197	18.12.2006	78	36,14 Kč
1.10.2004	Radlice u Volřířova	489	4	5	1 722	10.1.2007	101	11,20 Kč
1.10.2004	Radlice u Volřířova	490	1	5	3 925	10.1.2007	101	25,52 Kč
1.10.2004	Radlice u Volřířova	490	2	5	1 127	10.1.2007	101	7,33 Kč
1.10.2004	Radlice u Volřířova	491	1	5	601	10.1.2007	101	3,91 Kč
1.10.2004	Radlice u Volřířova	546	0	5	3 277	10.1.2007	101	21,31 Kč
1.10.2004	Radlice u Volřířova	589	0	5	4 690	10.1.2007	101	30,50 Kč
1.10.2004	Radlice u Volřířova	591	0	5	324	10.1.2007	101	2,11 Kč
1.10.2004	Radlice u Volřířova	592	0	5	578	10.1.2007	101	3,76 Kč
1.10.2004	Radlice u Volřířova	597	0	5	507	10.1.2007	101	3,30 Kč
1.10.2004	Radlice u Volřířova	598	0	5	1 806	10.1.2007	101	11,74 Kč
1.10.2004	Radlice u Volřířova	599	0	5	504	10.1.2007	101	3,28 Kč
1.10.2004	Radlice u Volřířova	626	0	5	1 009	15.2.2007	137	8,90 Kč
1.10.2004	Radlice u Volřířova	627	0	5	522	15.2.2007	137	4,61 Kč
1.10.2004	Radlice u Volřířova	628	0	5	4 564	15.2.2007	137	40,26 Kč
1.10.2004	Radlice u Volřířova	920	4	5	235	10.1.2007	101	1,53 Kč
1.10.2004					111 788,00			659,21 Kč
					111 788,00			659,21 Kč

2

1.10.2004

Brandlín

1.10.2004	Brandlín	98	0	5	1 615		365	32,78 Kč
1.10.2004	Brandlín	111	0	5	1 928		365	39,14 Kč
1.10.2004	Brandlín	200	7	5	37		365	0,75 Kč
1.10.2004	Brandlín	360	2	5	285		365	5,79 Kč
1.10.2004	Brandlín	361	2	5	10 078		365	204,58 Kč

počet dodatku pro nájemní smlouvu

<u>datum přidání</u>	<u>NazevKU</u>	<u>Kmen</u>	<u>L</u>	<u>Skupina</u>	<u>Výměra</u>	<u>DatumVydání</u>	<u>Počet dní</u>	<u>částka</u>
1.10.2004							2	
1.10.2004	Brandlín	365	1	5	642		365	13,03 Kč
1.10.2004	Brandlín	380	6	5	2 137		365	43,38 Kč
1.10.2004	Brandlín	400	3	5	8 686		365	176,33 Kč
1.10.2004	Brandlín	530	0	5	1 295		365	26,29 Kč
1.10.2004	Brandlín	592	0	5	227		365	4,61 Kč
1.10.2004	Brandlín	593	0	5	191		365	3,88 Kč
1.10.2004	Brandlín	594	0	5	8 704		365	176,69 Kč
1.10.2004	Brandlín	644	1	5	1 312		365	26,63 Kč
1.10.2004	Brandlín	644	2	5	2 335		365	47,40 Kč
Radlice u Volfířova								
1.10.2004	Radlice u Volfířova	152	0	5	5 135		365	120,67 Kč
1.10.2004	Radlice u Volfířova	309	2	5	949		365	22,30 Kč
1.10.2004	Radlice u Volfířova	491	2	5	120		365	2,82 Kč
1.10.2004	Radlice u Volfířova	588	0	5	270		365	6,34 Kč
1.10.2004	Radlice u Volfířova	590	0	5	219		365	5,15 Kč
1.10.2004	Radlice u Volfířova	675	0	5	370		365	8,70 Kč
1.10.2004	Radlice u Volfířova	903	0	5	2 325		365	54,64 Kč
1.10.2004	Radlice u Volfířova	904	0	5	386		365	9,07 Kč
1.10.2004	Radlice u Volfířova	919	1	5	3 632		365	85,35 Kč
1.10.2004	Radlice u Volfířova	972	0	5	3 248		365	76,33 Kč
1.10.2004	Radlice u Volfířova	973	0	5	3 097		365	72,78 Kč
1.10.2004	Radlice u Volfířova	991	0	5	29		365	0,68 Kč
1.10.2004	Radlice u Volfířova	1 000	0	5	221		365	5,19 Kč
Řečice								
1.10.2004	Řečice	364	2	5	4 436		365	107,35 Kč
1.10.2004	Řečice	365	0	5	2 833		365	68,56 Kč
1.10.2004	Řečice	432	0	5	2 554		365	61,81 Kč
1.10.2004	Řečice	551	1	7	7 841		365	189,75 Kč
1.10.2004	Řečice	633	0	5	740		365	17,91 Kč
Šach								
1.10.2004	Šach	269	0	5	3 399		365	97,21 Kč
1.10.2004	Šach	509	2	5	8 466		365	242,13 Kč
1.10.2004	Šach	512	0	5	327		365	9,35 Kč
1.10.2004	Šach	561	0	5	12 613		365	360,73 Kč
Velká Lhota u Dačic								
1.10.2004	Velká Lhota u Dačic	153	0	5	1 894		365	29,36 Kč
1.10.2004	Velká Lhota u Dačic	154	0	5	4 113		365	63,75 Kč
1.10.2004	Velká Lhota u Dačic	171	0	5	1 417		365	21,96 Kč
1.10.2004	Velká Lhota u Dačic	800	0	5	1 016		365	15,75 Kč
1.10.2004	Velká Lhota u Dačic	801	0	5	2 533		365	39,26 Kč
1.10.2004	Velká Lhota u Dačic	808	0	5	6 905		365	107,03 Kč
1.10.2004	Velká Lhota u Dačic	809	0	5	13 252		365	205,41 Kč
1.10.2004	Velká Lhota u Dačic	825	0	5	133		365	2,06 Kč
1.10.2004	Velká Lhota u Dačic	826	0	5	2 383		365	36,94 Kč
1.10.2004	Velká Lhota u Dačic	930	2	5	112		365	1,74 Kč
1.10.2004	Velká Lhota u Dačic	931	2	5	5 892		365	91,33 Kč
Volfířov								
1.10.2004	Volfířov	203	4	5	45		365	1,97 Kč
1.10.2004	Volfířov	204	1	5	2 570		365	112,57 Kč
1.10.2004	Volfířov	204	4	5	2 447		365	107,18 Kč
1.10.2004	Volfířov	204	7	5	2 300		365	100,74 Kč
1.10.2004	Volfířov	204	9	5	2 360		365	103,37 Kč
1.10.2004	Volfířov	205	4	5	2 545		365	111,47 Kč
1.10.2004	Volfířov	205	6	5	6 310		365	276,38 Kč
1.10.2004	Volfířov	205	12	5	2 696		365	118,08 Kč

248N04/17

Počet dodatku pro nájemní smlouvu

<u>Datum přidání</u>	<u>Nazev KU</u>	<u>Kmen</u>	<u>L</u>	<u>Skupina</u>	<u>Výměra</u>	<u>Datum Vydání</u>	<u>Počet dní</u>	<u>částka</u>
2								
1.10.2004								
1.10.2004	Volřířov	205	14	5	3 740		365	163,81 Kč
1.10.2004	Volřířov	207	0	5	1 460		365	63,95 Kč
1.10.2004	Volřířov	245	4	5	2 320		365	101,62 Kč
1.10.2004	Volřířov	247	3	5	1 537		365	67,32 Kč
1.10.2004	Volřířov	362	2	5	920		365	40,30 Kč
1.10.2004	Volřířov	647	3	9	1 127		365	49,36 Kč
1.10.2004	Volřířov	650	0	9	2 387		365	104,55 Kč
1.10.2004	Volřířov	653	0	9	3 012		365	131,93 Kč
1.10.2004	Volřířov	654	0	9	2 678		365	117,30 Kč
1.10.2004	Volřířov	655	0	9	3 132		365	137,18 Kč
1.10.2004	Volřířov	656	0	9	2 982		365	130,61 Kč
1.10.2004	Volřířov	659	0	9	3 128		365	137,01 Kč
1.10.2004	Volřířov	660	0	9	3 423		365	149,93 Kč
1.10.2004	Volřířov	668	1	9	3 440		365	150,67 Kč
1.10.2004	Volřířov	668	3	9	4 036		365	176,78 Kč
1.10.2004	Volřířov	983	1	5	910		365	39,86 Kč
1.10.2004	Volřířov	1 095	1	5	8 896		365	389,64 Kč
1.10.2004	Volřířov	1 191	0	5	6 512		365	285,23 Kč
1.10.2004	Volřířov	1 560	0	5	1 298		365	56,85 Kč
1.10.2004	Volřířov	1 621	1	5	29		365	1,27 Kč
1.10.2004	Volřířov	1 631	1	5	12 280		365	537,86 Kč
1.10.2004	Volřířov	1 631	3	5	2 875		365	125,92 Kč
1.10.2004	Volřířov	1 631	4	5	9 775		365	428,14 Kč
1.10.2004	Volřířov	1 631	6	5	3 305		365	144,76 Kč
1.10.2004	Volřířov	1 631	8	5	4 290		365	187,90 Kč
1.10.2004	Volřířov	1 631	9	5	4 765		365	208,71 Kč
1.10.2004	Volřířov	1 633	0	5	3 248		365	142,26 Kč
1.10.2004					261 110,00			8 243,17 Kč
1.5.2007								
1.5.2007	Brandlín	136	2	2	2 502		153	17,41 Kč
1.5.2007	Brandlín	184	23	5	377		153	2,62 Kč
1.5.2007	Brandlín	185	2	5	90		153	0,63 Kč
1.5.2007	Brandlín	247	6	5	317		153	2,21 Kč
1.5.2007	Brandlín	365	1	2	5 878		153	40,90 Kč
1.5.2007	Brandlín	375	0	2	752		153	5,23 Kč
1.5.2007	Brandlín	376	2	2	1 581		153	11,00 Kč
1.5.2007	Brandlín	377	0	2	622		153	4,33 Kč
1.5.2007	Brandlín	380	4	2	1 809		153	12,59 Kč
1.5.2007	Brandlín	381	0	5	7 564		153	52,63 Kč
1.5.2007	Brandlín	399	0	2	474		153	3,30 Kč
1.5.2007	Brandlín	400	1	2	514		153	3,58 Kč
1.5.2007	Brandlín	413	3	2	320		153	2,23 Kč
1.5.2007	Brandlín	507	2	5	219		153	1,52 Kč
1.5.2007	Brandlín	508	0	5	30		153	0,21 Kč
1.5.2007	Brandlín	611	0	5	8 226		153	57,24 Kč
1.5.2007	Radlice u Volřířova	72	2	1	75		153	31,44 Kč
1.5.2007	Radlice u Volřířova	72	4	1	393		153	164,74 Kč
1.5.2007	Radlice u Volřířova	80	0	1	160		153	67,07 Kč
1.5.2007	Radlice u Volřířova	143	1	5	396		153	3,24 Kč
1.5.2007	Radlice u Volřířova	143	2	5	1 198		153	9,79 Kč
1.5.2007	Radlice u Volřířova	143	3	5	1 196		153	9,78 Kč

Výpočet dodatku pro nájemní smlouvu

<u>Datum přidání</u>	<u>NazevKU</u>	<u>Kmen</u>	<u>l</u>	<u>Skupina</u>	<u>Výměra</u>	<u>DatumVydání</u>	<u>Počet dní</u>	<u>částka</u>
2								
1.5.2007	Radlice u Volfířova	157	0	2	194		153	1,59 Kč
1.5.2007	Radlice u Volfířova	309	3	2	444		153	93,06 Kč
1.5.2007	Radlice u Volfířova	354	0	5	2 992		153	24,46 Kč
1.5.2007	Radlice u Volfířova	368	0	2	625		153	5,11 Kč
1.5.2007	Radlice u Volfířova	419	3	5	669		153	5,47 Kč
1.5.2007	Radlice u Volfířova	424	5	2	2 057		153	16,82 Kč
1.5.2007	Radlice u Volfířova	426	5	5	129		153	1,05 Kč
1.5.2007	Radlice u Volfířova	426	6	5	1 942		153	15,87 Kč
1.5.2007	Radlice u Volfířova	426	22	2	1 447		153	11,83 Kč
1.5.2007	Radlice u Volfířova	547	0	5	334		153	2,73 Kč
1.5.2007	Radlice u Volfířova	898	0	2	1 180		153	9,65 Kč
1.5.2007	Radlice u Volfířova	901	2	2	1 902		153	15,55 Kč
1.5.2007	Radlice u Volfířova	902	0	2	6 430		153	52,56 Kč
1.5.2007	Radlice u Volfířova	976	0	5	340		153	2,78 Kč
1.5.2007	Radlice u Volfířova	990	3	5	269		153	2,20 Kč
1.5.2007	Radlice u Volfířova	1 006	0	2	1 578		153	330,73 Kč
	Řečice							
1.5.2007	Řečice	84	19	7	6 875		153	1 440,93 Kč
1.5.2007	Řečice	102	0	1	525		153	220,07 Kč
1.5.2007	Řečice	351	2	2	956		153	7,77 Kč
1.5.2007	Řečice	430	0	2	3 570		153	29,03 Kč
1.5.2007	Řečice	529	0	2	294		153	2,39 Kč
1.5.2007	Řečice	530	1	2	86		153	0,70 Kč
1.5.2007	Řečice	552	1	2	3 916		153	31,85 Kč
1.5.2007	Řečice	1 079	0	2	488		153	3,97 Kč
1.5.2007	Řečice	1 080	0	2	2 271		153	18,47 Kč
1.5.2007	Řečice	1 090	0	5	701		153	5,70 Kč
	Velká Lhota u Dačic							
1.5.2007	Velká Lhota u Dačic	301	0	5	611		153	3,69 Kč
1.5.2007	Velká Lhota u Dačic	305	0	2	217		153	1,31 Kč
1.5.2007	Velká Lhota u Dačic	306	0	5	4 967		153	29,98 Kč
1.5.2007	Velká Lhota u Dačic	307	0	5	2 528		153	15,26 Kč
1.5.2007	Velká Lhota u Dačic	308	0	5	2 615		153	15,78 Kč
1.5.2007	Velká Lhota u Dačic	309	0	2	97		153	0,59 Kč
1.5.2007	Velká Lhota u Dačic	310	0	5	4 028		153	24,32 Kč
1.5.2007	Velká Lhota u Dačic	311	0	5	4 262		153	25,73 Kč
1.5.2007	Velká Lhota u Dačic	312	0	5	835		153	5,04 Kč
1.5.2007	Velká Lhota u Dačic	491	2	2	242		153	1,46 Kč
1.5.2007	Velká Lhota u Dačic	492	1	2	619		153	3,74 Kč
1.5.2007	Velká Lhota u Dačic	518	25	2	977		153	5,90 Kč
1.5.2007	Velká Lhota u Dačic	619	2	5	201		153	1,21 Kč
1.5.2007	Velká Lhota u Dačic	619	2	5	3 186		153	19,23 Kč
1.5.2007	Velká Lhota u Dačic	910	0	2	306		153	1,85 Kč
1.5.2007	Velká Lhota u Dačic	911	0	2	1 852		153	11,18 Kč
1.5.2007	Velká Lhota u Dačic	911	0	5	162		153	0,98 Kč
1.5.2007	Velká Lhota u Dačic	913	0	5	6 697		153	40,42 Kč
1.5.2007	Velká Lhota u Dačic	1 137	4	2	213		153	1,29 Kč
	Volfířov							
1.5.2007	Volfířov	125	0	1	1 805		153	756,62 Kč
1.5.2007	Volfířov	133	1	1	219		153	91,80 Kč
1.5.2007	Volfířov	139	2	1	188		153	78,81 Kč
1.5.2007	Volfířov	264	1	5	1 748		153	366,36 Kč
1.5.2007	Volfířov	265	1	5	2 116		153	443,49 Kč
1.5.2007	Volfířov	647	1	9	2 302		153	42,26 Kč
1.5.2007	Volfířov	647	2	9	2 452		153	45,02 Kč

1.3.2007
 Výpočet dodatku pro nájemní smlouvu

<u>Datum přidání</u>	<u>NazevKU</u>	<u>Kmen</u>	<u>/</u>	<u>Skupina</u>	<u>Výměra</u>	<u>DatumVydání</u>	<u>Počet dní</u>	<u>částka</u>
							2	
1.3.2007	Volfířov	1 655	0	5	242		153	50,72 Kč
1.3.2007	Volfířov	1 749	2	2	10		153	0,18 Kč
1.3.2007								<u>122 604,00</u>
1.3.2007								<u>4 940,26 Kč</u>
								<u>383 714,00</u>
								<u>13 183,43 Kč</u>
CELKEM:								<u>495 502,00</u>
								<u>13 843,00 Kč</u>

Průloha k nájemní smlouvě č: 248N04/17

Uzavřeno: 30.9.2004 0:00:00

Volřífov a.s.

Variabilní symbol: 24810417

Účinná od: 1.10.2004 0:00:00

Volřífov 3

Roční splátka: 15657,0000

Dačice

20.4.2007

listy

str

<u>parcela</u>	<u>/</u>	<u>díl</u>	<u>parskup</u>	<u>kultura</u>	<u>LV</u>	<u>cena za ha</u>	<u>výměra</u>	<u>procento</u>	<u>Nájem</u>
98 0		0	5	0	10 002	20 300,00 Kč	1615	1,00	32,78 Kč
111 0		0	5	0	10 002	20 300,00 Kč	1928	1,00	39,14 Kč
136 2		0	2	2	10 002	16 600,00 Kč	2502	1,00	41,53 Kč
184 23		2	5	0	10 002	16 600,00 Kč	377	1,00	6,26 Kč
185 2		2	5	0	10 002	16 600,00 Kč	90	1,00	1,49 Kč
200 7		2	5	0	10 002	20 300,00 Kč	37	1,00	0,75 Kč
247 6		0	5	0	10 002	16 600,00 Kč	317	1,00	5,26 Kč
360 2		0	5	0	10 002	20 300,00 Kč	285	1,00	5,79 Kč
361 2		0	5	0	10 002	20 300,00 Kč	10078	1,00	204,58 Kč
365 1		0	2	14	10 002	16 600,00 Kč	5878	1,00	97,57 Kč
365 1		0	5	0	10 002	20 300,00 Kč	642	1,00	13,03 Kč
375 0		0	2	14	10 002	16 600,00 Kč	752	1,00	12,48 Kč
376 2		0	2	7	10 002	16 600,00 Kč	1581	1,00	26,24 Kč
377 0		0	2	14	10 002	16 600,00 Kč	622	1,00	10,33 Kč
380 4		0	2	14	10 002	16 600,00 Kč	1809	1,00	30,03 Kč
380 6		0	5	0	10 002	20 300,00 Kč	2137	1,00	43,38 Kč
381 0		0	5	0	10 002	16 600,00 Kč	7564	1,00	125,56 Kč
399 0		0	2	11	10 002	16 600,00 Kč	474	1,00	7,87 Kč
400 1		0	2	14	10 002	16 600,00 Kč	514	1,00	8,53 Kč
400 3		0	5	0	10 002	20 300,00 Kč	8686	1,00	176,33 Kč
413 3		0	2	7	10 002	16 600,00 Kč	320	1,00	5,31 Kč
507 2		0	5	0	10 002	16 600,00 Kč	219	1,00	3,64 Kč
508 0		0	5	0	10 002	16 600,00 Kč	30	1,00	0,50 Kč
530 0		0	5	0	10 002	20 300,00 Kč	1295	1,00	26,29 Kč
592 0		0	5	0	10 002	20 300,00 Kč	227	1,00	4,61 Kč
593 0		0	5	0	10 002	20 300,00 Kč	191	1,00	3,88 Kč
594 0		0	5	0	10 002	20 300,00 Kč	8704	1,00	176,69 Kč
611 0		0	5	0	10 002	16 600,00 Kč	8226	1,00	136,55 Kč
644 1		0	5	0	10 002	20 300,00 Kč	1312	1,00	26,63 Kč
644 2		0	5	0	10 002	20 300,00 Kč	2335	1,00	47,40 Kč

70747

132 044.66 Kč

1 320.45 Kč

Radlice u Volřífova

72 2		0	1	13	10 002	1 000 000,00 Kč	75	1,00	75,00 Kč
72 4		0	1	13	10 002	1 000 000,00 Kč	393	1,00	393,00 Kč
80 0		0	1	13	10 002	1 000 000,00 Kč	160	1,00	160,00 Kč
143 1		0	5	0	10 002	19 500,00 Kč	396	1,00	7,72 Kč
143 2		0	5	0	10 002	19 500,00 Kč	1198	1,00	23,36 Kč
143 3		0	5	0	10 002	19 500,00 Kč	1196	1,00	23,32 Kč
152 0		0	5	0	10 002	23 500,00 Kč	5135	1,00	120,67 Kč
157 0		0	2	14	10 002	19 500,00 Kč	194	1,00	3,78 Kč
309 2		0	5	0	10 002	23 500,00 Kč	949	1,00	22,30 Kč
309 3		0	2	14	10 002	500 000,00 Kč	444	1,00	222,00 Kč
354 0		0	5	0	10 002	19 500,00 Kč	2992	1,00	58,34 Kč
368 0		0	2	14	10 002	19 500,00 Kč	625	1,00	12,19 Kč
419 3		0	5	0	10 002	19 500,00 Kč	669	1,00	13,05 Kč
424 5		0	2	2	10 002	19 500,00 Kč	2057	1,00	40,11 Kč
426 22		0	2	14	10 002	19 500,00 Kč	1447	1,00	28,22 Kč
426 5		0	5	0	10 002	19 500,00 Kč	129	1,00	2,52 Kč
426 6		1	5	0	10 002	19 500,00 Kč	1942	1,00	37,87 Kč
491 2		0	5	0	10 002	23 500,00 Kč	120	1,00	2,82 Kč
547 0		0	5	0	10 002	19 500,00 Kč	334	1,00	6,51 Kč
588 0		0	5	0	10 002	23 500,00 Kč	270	1,00	6,35 Kč

Priloha k nájemní smlouvě č: 248N04/17

Uzavřeno: 30.9.2004 0:00:00

Volfířov a.s.

variabilní symbol: 24810417

Účinná od: 1.10.2004 0:00:00

Volfířov 3

Roční splátka: 15657,0000

Dačice

parcela /	díl	parskup	kultura	LV	cena za ha	výměra	procento	Nájem
590 0	0	5	0	10 002	23 500,00 Kč	219	1,00	5,15 Kč
675 0	0	5	0	10 002	23 500,00 Kč	370	1,00	8,70 Kč
898 0	0	2	14	10 002	19 500,00 Kč	1180	1,00	23,01 Kč
901 2	0	2	14	10 002	19 500,00 Kč	1902	1,00	37,09 Kč
902 0	0	2	2	10 002	19 500,00 Kč	6430	1,00	125,39 Kč
903 0	0	5	0	10 002	23 500,00 Kč	2325	1,00	54,64 Kč
904 0	0	5	0	10 002	23 500,00 Kč	386	1,00	9,07 Kč
919 1	0	5	0	10 002	23 500,00 Kč	3632	1,00	85,35 Kč
972 0	3	5	0	10 002	23 500,00 Kč	3248	1,00	76,33 Kč
973 0	2	5	0	10 002	23 500,00 Kč	3097	1,00	72,78 Kč
976 0	2	5	0	10 002	19 500,00 Kč	340	1,00	6,63 Kč
990 3	0	5	0	10 002	19 500,00 Kč	269	1,00	5,25 Kč
991 0	2	5	0	10 002	23 500,00 Kč	29	1,00	0,68 Kč
1 000 0	2	5	0	10 002	23 500,00 Kč	221	1,00	5,19 Kč
1 006 0	0	2	14	10 002	500 000,00 Kč	1578	1,00	789,00 Kč

45951

256 337,35 Kč

2 563,37 Kč

84 19	2	7	0	10 002	500 000,00 Kč	6875	1,00	3 437,50 Kč
102 0	0	1	13	10 002	1 000 000,00 Kč	525	1,00	525,00 Kč
351 2	0	2	7	10 002	19 400,00 Kč	956	1,00	18,55 Kč
364 2	0	5	0	10 002	24 200,00 Kč	4436	1,00	107,35 Kč
365 0	0	5	0	10 002	24 200,00 Kč	2833	1,00	68,56 Kč
430 0	0	2	14	10 002	19 400,00 Kč	3570	1,00	69,26 Kč
432 0	0	5	0	10 002	24 200,00 Kč	2554	1,00	61,81 Kč
529 0	0	2	14	10 002	19 400,00 Kč	294	1,00	5,70 Kč
530 1	0	2	14	10 002	19 400,00 Kč	86	1,00	1,67 Kč
551 1	0	7	0	10 002	24 200,00 Kč	7841	1,00	189,75 Kč
552 1	0	2	7	10 002	19 400,00 Kč	3916	1,00	75,97 Kč
633 0	0	5	0	10 002	24 200,00 Kč	740	1,00	17,91 Kč
1 079 0	0	2	14	10 002	19 400,00 Kč	488	1,00	9,47 Kč
1 080 0	0	2	7	10 002	19 400,00 Kč	2271	1,00	44,06 Kč
1 090 0	0	5	0	10 002	19 400,00 Kč	701	1,00	13,60 Kč

38086

464 614,76 Kč

4 646,15 Kč

ká Lhota u Dačic

Část1/2, LV 153	153 0	0	5	0	153	15 500,00 Kč	1894	1,00	29,36 Kč
Část1/2, LV 153	154 0	0	5	0	153	15 500,00 Kč	4113	1,00	63,75 Kč
Část 1/2 LV 153	171 0	0	5	0	153	15 500,00 Kč	1417	1,00	21,96 Kč
	301 0	0	5	0	10 002	14 400,00 Kč	611	1,00	8,80 Kč
	305 0	0	2	14	10 002	14 400,00 Kč	217	1,00	3,12 Kč
	306 0	0	5	0	10 002	14 400,00 Kč	4967	1,00	71,52 Kč
	307 0	0	5	0	10 002	14 400,00 Kč	2528	1,00	36,40 Kč
	308 0	0	5	0	10 002	14 400,00 Kč	2615	1,00	37,66 Kč
	309 0	0	2	2	10 002	14 400,00 Kč	97	1,00	1,40 Kč
	310 0	0	5	0	10 002	14 400,00 Kč	4028	1,00	58,00 Kč
	311 0	0	5	0	10 002	14 400,00 Kč	4262	1,00	61,37 Kč
	312 0	0	5	0	10 002	14 400,00 Kč	835	1,00	12,02 Kč
	491 2	0	2	7	10 002	14 400,00 Kč	242	1,00	3,48 Kč
	492 1	0	2	5	10 002	14 400,00 Kč	619	1,00	8,91 Kč
	518 25	0	2	5	10 002	14 400,00 Kč	977	1,00	14,07 Kč
	619 2	2	5	0	10 002	14 400,00 Kč	3186	1,00	45,88 Kč
	619 2	5	5	0	10 002	14 400,00 Kč	201	1,00	2,89 Kč

Průběh k nájemní smlouvě č: 248N04/17

Uzavřeno: 30.9.2004 0:00:00

Volffřov a.s.

Účinná od: 1.10.2004 0:00:00

Volffřov 3

Variabilní symbol: 24810417

Roční splátka: 15657,0000

Dačice

2007

1/2 LV 153
1/2 LV 153
1/2 LV 153
1/2 LV 153
1/2 LV 153
1/2 LV 153
1/2 LV 153
1/2 LV 153
1/2 LV 153
1/2 LV 153

parcela /	díl	parskup	kultura	LV	cena za ha	výměra	procento	Nájem
800 0	0	5	0	153	15 500,00 Kč	1016	1,00	15,75 Kč
801 0	0	5	0	153	15 500,00 Kč	2533	1,00	39,26 Kč
808 0	0	5	0	153	15 500,00 Kč	6905	1,00	107,03 Kč
809 0	0	5	0	153	15 500,00 Kč	13252	1,00	205,41 Kč
825 0	0	5	0	153	15 500,00 Kč	133	1,00	2,06 Kč
826 0	0	5	0	153	15 500,00 Kč	2383	1,00	36,94 Kč
910 0	0	2	14	10 002	14 400,00 Kč	306	1,00	4,41 Kč
911 0	0	2	14	10 002	14 400,00 Kč	1852	1,00	26,67 Kč
911 0	0	5	0	10 002	14 400,00 Kč	162	1,00	2,33 Kč
913 0	0	5	0	10 002	14 400,00 Kč	6697	1,00	96,44 Kč
930 2	0	5	0	153	15 500,00 Kč	112	1,00	1,74 Kč
931 2	0	5	0	153	15 500,00 Kč	5892	1,00	91,33 Kč
1 137 4	0	2	14	10 002	14 400,00 Kč	213	1,00	3,07 Kč

74265 111 303,10 Kč 1 113,03 Kč

269 0	0	5	0	10 002	28 600,00 Kč	3399	1,00	97,21 Kč
509 2	0	5	0	10 002	28 600,00 Kč	8466	1,00	242,13 Kč
512 0	0	5	0	10 002	28 600,00 Kč	327	1,00	9,35 Kč
561 0	0	5	0	10 002	28 600,00 Kč	12613	1,00	360,73 Kč

24805 70 942,30 Kč 709,42 Kč

Volffřov

125 0	0	1	13	10 002	1 000 000,00 Kč	1805	1,00	1 805,00 Kč	
133 1	0	1	13	10 002	1 000 000,00 Kč	219	1,00	219,00 Kč	
139 2	0	1	13	10 002	1 000 000,00 Kč	188	1,00	188,00 Kč	
203 4	0	5	0	10 002	43 800,00 Kč	45	1,00	1,97 Kč	
204 1	0	5	0	10 002	43 800,00 Kč	2570	1,00	112,57 Kč	
204 4	0	5	0	10 002	43 800,00 Kč	2447	1,00	107,18 Kč	
204 7	0	5	0	10 002	43 800,00 Kč	2300	1,00	100,74 Kč	
204 9	0	5	0	10 002	43 800,00 Kč	2360	1,00	103,37 Kč	
205 12	0	5	0	10 002	43 800,00 Kč	2696	1,00	118,08 Kč	
205 14	0	5	0	10 002	43 800,00 Kč	3740	1,00	163,81 Kč	
205 4	0	5	0	10 002	43 800,00 Kč	2545	1,00	111,47 Kč	
205 6	0	5	0	10 002	43 800,00 Kč	6310	1,00	276,38 Kč	
207 0	0	5	0	10 002	43 800,00 Kč	1460	1,00	63,95 Kč	
245 4	0	5	0	10 002	43 800,00 Kč	2320	1,00	101,62 Kč	
247 3	0	5	0	10 002	43 800,00 Kč	1537	1,00	67,32 Kč	
264 1	2	5	0	10 002	500 000,00 Kč	1748	1,00	874,00 Kč	
265 1	2	5	0	10 002	500 000,00 Kč	2116	1,00	1 058,00 Kč	
362 2	0	5	0	10 002	43 800,00 Kč	920	1,00	40,30 Kč	
647 1	0	9	0	10 002	43 800,00 Kč	2302	1,00	100,83 Kč	
647 2	0	9	0	10 002	43 800,00 Kč	2452	1,00	107,40 Kč	
647 3	0	9	0	10 002	43 800,00 Kč	1127	1,00	49,36 Kč	
Dolní Němčice	647 3	0	9	0	10 002	43 800,00 Kč	2387	1,00	104,55 Kč
Dolní Němčice (Volffř	650 0	0	9	0	10 002	43 800,00 Kč	3012	1,00	131,93 Kč
Dolní Němčice	653 0	0	9	0	10 002	43 800,00 Kč	2678	1,00	117,30 Kč
Dolní Němčice	654 0	0	9	0	10 002	43 800,00 Kč	3132	1,00	137,18 Kč
Dolní Němčice	655 0	0	9	0	10 002	43 800,00 Kč	2982	1,00	130,61 Kč
Dolní Němčice	656 0	0	9	0	10 002	43 800,00 Kč	3128	1,00	137,01 Kč
Dolní Němčice	659 0	0	9	0	10 002	43 800,00 Kč	3423	1,00	149,93 Kč
Dolní Němčice	660 0	0	9	0	10 002	43 800,00 Kč	3440	1,00	150,67 Kč
Dolní Němčice	668 1	0	9	0	10 002	43 800,00 Kč	4036	1,00	176,78 Kč
Dolní Němčice	668 3	0	9	0	10 002	43 800,00 Kč			

Priloha k nájemní smlouvě č: 248N04/17

Uzavřeno: 30.9.2004 0:00:00

Volřífov a.s.

Účinná od: 1.10.2004 0:00:00

Volřífov 3

variabilní symbol: 24810417

Roční splátka: 15657,0000

Dačice

2007

<u>parcels</u>	<u>/</u>	<u>dil</u>	<u>parskup</u>	<u>kultura</u>	<u>LV</u>	<u>cena za ha</u>	<u>výměra</u>	<u>procento</u>	<u>Nájem</u>
983	1	0	5	0	10 002	43 800,00 Kč	910	1,00	39,86 Kč
1 095	1	0	5	0	10 002	43 800,00 Kč	8896	1,00	389,64 Kč
1 191	0	1	5	0	10 002	43 800,00 Kč	6512	1,00	285,23 Kč
1 560	0	0	5	0	10 002	43 800,00 Kč	1298	1,00	56,85 Kč
1 621	1	0	5	0	10 002	43 800,00 Kč	29	1,00	1,27 Kč
1 631	1	0	5	0	10 002	43 800,00 Kč	12280	1,00	537,86 Kč
1 631	3	0	5	0	10 002	43 800,00 Kč	2875	1,00	125,93 Kč
1 631	4	0	5	0	10 002	43 800,00 Kč	9775	1,00	428,15 Kč
1 631	6	0	5	0	10 002	43 800,00 Kč	3305	1,00	144,76 Kč
1 631	8	0	5	0	10 002	43 800,00 Kč	4290	1,00	187,90 Kč
1 631	9	0	5	0	10 002	43 800,00 Kč	4765	1,00	208,71 Kč
1 633	0	0	5	0	10 002	43 800,00 Kč	3248	1,00	142,26 Kč
1 655	0	2	5	0	10 002	500 000,00 Kč	242	1,00	121,00 Kč
1 749	2	0	2	7	10 002	43 800,00 Kč	10	1,00	0,44 Kč

129860 967 613,96 Kč 9 676,14 Kč
383714 2 002 856,13 Kč 20 029,00 Kč

CELKEM: