

Pozemkový fond České republiky, Husinecká 1024/11a, 130 00 Praha 3, zastoupený Ing. Vladimírem Maryškou vedoucím Územního pracoviště PF ČR v Jindřichově Hradci
IČ: 457 97 072
DIČ: CZ45797072
Zapsán v obchodním rejstříku vedeném Městským soudem v Praze, odd. A, vložka 6664
Bankovní spojení: GE Capital bank a.s.
(dále jen "fond")
- na straně jedné -

a

Landštejn s.r.o.

IČ: 49019031

DIČ: CZ 49019031

Zapsán v obchodním rejstříku vedeném Krajským soudem v Českých Budějovicích, oddíl C, vložka 3038

sídlo: Měřín, Zarybník 516, PSČ 594 42

osoba oprávněná jednat za právnickou osobu: Ludvík Kronika - jednatel

(dále jen "nájemce")

- na straně druhé -

uzavírají tento

dodatek č. 4 k n á j e m n í s m l o u v ě č. 263N05/17

Čl. I

Smluvní strany uzavřely dne 25.10.2005 nájemní smlouvu č. 263N05/17 (dále jen "smlouva").

Čl. II

Na základě smlouvy je nájemce povinen platit pronajímateli roční nájemné ve výši 19.997,- Kč (slovy: devatenácttisícdevětsetdevadesát sedm korun českých).

Čl. III

✓ Dne 18.11.2009 nabyl nájemce vlastnické právo k níže uvedeným nemovitostem, na základě kupní smlouvy č. 1004840917:

Obec	Katastrální území	Parcelní číslo	Druh pozemku
Katastr nemovitostí - pozemkové Staré Město pod Landštejnem	Podlesí pod Landštejnem	121	ostatní plocha
Pozemek ve zjednodušené evidenci - přidělový plán nebo jiný podklad - pozemkové Staré Město pod Landštejnem	Podlesí pod Landštejnem	133	neurčeno
Katastr nemovitostí - pozemkové Staré Město pod Landštejnem	Podlesí pod Landštejnem	236	ostatní plocha
Katastr nemovitostí - pozemkové Staré Město pod Landštejnem	Podlesí pod Landštejnem	814	ostatní plocha

✓ Dne 17.12.2009 nabyla vlastnické právo k níže uvedeným nemovitostem třetí osoba, Ludvík Kronika, [redacted] smlouvy č. 10457 [redacted]

Obec	Katastrální území	Parcelní číslo	Druh pozemku
Katastr nemovitostí - pozemkové Staré Město pod Landštejnem	Dětríš	388/3	ostatní plocha
Katastr nemovitostí - pozemkové Staré Město pod Landštejnem	Dětríš	413	ostatní plocha
Katastr nemovitostí - pozemkové Staré Město pod Landštejnem	Dobrotín	1099	ostatní plocha
Katastr nemovitostí - pozemkové Staré Město pod Landštejnem	Košlák	466/1	ostatní plocha
Katastr nemovitostí - pozemkové Staré Město pod Landštejnem	Košlák	473	ostatní plocha
Katastr nemovitostí - pozemkové Staré Město pod Landštejnem	Veclov	356	trvalý travní porost
Katastr nemovitostí - pozemkové Staré Město pod Landštejnem	Veclov	357/1	trvalý travní porost
Katastr nemovitostí - pozemkové Staré Město pod Landštejnem	Veclov	363	trvalý travní porost
Katastr nemovitostí - pozemkové Staré Město pod Landštejnem	Veclov	553	trvalý travní porost
Katastr nemovitostí - pozemkové Staré Město pod Landštejnem	Veclov	625	trvalý travní porost
Katastr nemovitostí - pozemkové Staré Město pod Landštejnem	Veclov	669/1	trvalý travní porost

✓ Dne 17.12.2009 nabyla vlastnické právo k níže uvedeným nemovitostem třetí osoba, Ludvík Kronika, [redacted] smlouvy č. 10457 [redacted]

Obec	Katastrální území	Parcelní číslo	Druh pozemku
Katastr nemovitostí - pozemkové Staré Město pod Landštejnem	Košlák	466/3	ostatní plocha
Katastr nemovitostí - pozemkové Staré Město pod Landštejnem	Košlák	466/4	ostatní plocha
Katastr nemovitostí - pozemkové Staré Město pod Landštejnem	Košlák	468/2	ostatní plocha
Katastr nemovitostí - pozemkové Staré Město pod Landštejnem	Košlák	468/3	ostatní plocha
Katastr nemovitostí - pozemkové Staré Město pod Landštejnem	Košlák	469	ostatní plocha

Katastr nemovitostí - pozemkové Staré Město pod Landštejnem Košlák	470	ostatní plocha
Katastr nemovitostí - pozemkové Staré Město pod Landštejnem Košlák	472	ostatní plocha
Katastr nemovitostí - pozemkové Staré Město pod Landštejnem Košťáلكov	1637/1	ostatní plocha
Katastr nemovitostí - pozemkové Staré Město pod Landštejnem Kuní pod Landštejnem	701	ostatní plocha
Katastr nemovitostí - pozemkové Staré Město pod Landštejnem Kuní pod Landštejnem	710	ostatní plocha
Katastr nemovitostí - pozemkové Staré Město pod Landštejnem Kuní pod Landštejnem	711	ostatní plocha
Katastr nemovitostí - pozemkové Staré Město pod Landštejnem Kuní pod Landštejnem	712	ostatní plocha
Katastr nemovitostí - pozemkové Staré Město pod Landštejnem Pernárec	23/2	ostatní plocha
Katastr nemovitostí - pozemkové Staré Město pod Landštejnem Pernárec	23/3	ostatní plocha
Katastr nemovitostí - pozemkové Staré Město pod Landštejnem Pernárec	400/8	orná půda
Katastr nemovitostí - pozemkové Staré Město pod Landštejnem Pernárec	402/4	trvalý travní porost
Katastr nemovitostí - pozemkové Staré Město pod Landštejnem Pernárec	475/1	ostatní plocha
Katastr nemovitostí - pozemkové Staré Město pod Landštejnem Pernárec	476/1	ostatní plocha
Katastr nemovitostí - pozemkové Staré Město pod Landštejnem Pernárec	476/3	ostatní plocha
Katastr nemovitostí - pozemkové Staré Město pod Landštejnem Pernárec	492	ostatní plocha
Katastr nemovitostí - pozemkové Staré Město pod Landštejnem Veclov	70	ostatní plocha
Katastr nemovitostí - pozemkové Staré Město pod Landštejnem Veclov	325/13	trvalý travní porost
Katastr nemovitostí - pozemkové Staré Město pod Landštejnem Veclov	325/16	trvalý travní porost
Katastr nemovitostí - pozemkové Staré Město pod Landštejnem Veclov	357/6	trvalý travní porost
Katastr nemovitostí - pozemkové Staré Město pod Landštejnem Veclov	364	trvalý travní porost
Katastr nemovitostí - pozemkové Staré Město pod Landštejnem Veclov	532	trvalý travní porost

Katastr nemovitostí - pozemkové Staré Město pod Landštejnem Veclov	539	trvalý travní porost
Katastr nemovitostí - pozemkové Staré Město pod Landštejnem Veclov	545/17	trvalý travní porost
Katastr nemovitostí - pozemkové Staré Město pod Landštejnem Veclov	593	trvalý travní porost
Katastr nemovitostí - pozemkové Staré Město pod Landštejnem Veclov	611	trvalý travní porost
Katastr nemovitostí - pozemkové Staré Město pod Landštejnem Veclov	669/2	ostatní plocha
Katastr nemovitostí - pozemkové Staré Město pod Landštejnem Veclov	669/26	ostatní plocha
Katastr nemovitostí - pozemkové Staré Město pod Landštejnem Veclov	669/27	trvalý travní porost
Katastr nemovitostí - pozemkové Staré Město pod Landštejnem Veclov	669/28	trvalý travní porost

✓ Dne 2.12.2009 nabyla **vlastnické** právo k níže uvedené nemovitosti třetí osoba Mgr. [redacted] upní smlouvy č. 1004730917:
Martin Řehout, bytem [redacted]

Obec	Katastrální území	Parcelní číslo	Druh pozemku
Katastr nemovitostí - pozemkové Staré Město pod Landštejnem	Vitíněves	551/3	ostatní plocha

✓ Dne 2.12.2009 nabyla **vlastnické** právo k níže uvedené nemovitosti třetí osoba Mgr. [redacted] upní smlouvy č. 1025720917:
Martin Řehout, bytem [redacted]

Obec	Katastrální území	Parcelní číslo	Druh pozemku
Katastr nemovitostí - pozemkové Staré Město pod Landštejnem	Vitíněves	358/3	ostatní plocha

Ode dne podání návrhu na vklad smluv na katastrální úřad nenáleží pronajímateli nájemné.

✓ Dne 6.10.2009 převedl **pronajímatel** ze své správy níže uvedený pozemek do práva hospodařit na Povodí Moravy, s.p., Dřevařská 11, 601 75 Brno, na základě souhlasného prohlášení a na základě zákona č. 77/1977 Sb. v platném znění:

Obec	Kat.území	Druh evidence	Parc.č.
Staré Město p. Landšt.	Staré Město p. Landšt.	KN	1426

- ✓ Smluvní strany se dohodly, že s platností od 1.3.2010 se snižuje výměra u níže uvedené nemovitosti:

Kat. území	Druh evidence	Parc.č.	Původní výměra v m ²	Nová výměra v m ²
Podlesí p. Landšt.	KN	41/3	1694	1121

- ✓ Dle nových aktualizovaných údajů z katastru nemovitostí byly zjištěny tyto změny – upravuje se splatností od 1.3.2010:

Kat. území	Druh evidence	Dosavadní parc.č.	Dosavadní výměra v m ²	Nové parc.č.	Nová výměra v m ²
Návary	KN	483	1196	KN 483/2	475
Staré Město p. Landšt.	GP	685	2338	KN 685	2338
Staré Město p. Landšt.	GP	700	8133	KN 700	8133
Staré Město p. Landšt.	GP	703	4977	KN 703	6622
Staré Město p. Landšt.	GP	1881	5715	KN 1881	5715

Čl. IV

Smluvní strany se dohodly na tom, že s ohledem na skutečnosti uvedené v čl. III tohoto dodatku se nově stanovuje výše ročního nájemného na částku 16.927,- Kč (slovy: šestnácttisícdevětsetdvacetšedm korun českých).

K 1.10.2010 je nájemce povinen zaplatit částku 17.541,- Kč (slovy: sedmnácttisícpětsetčtyřicetjedna korun českých) – viz příložený výpočet dodatku.

Tato částka se skládá z ročního nájemného u pozemků, které nebyly předmětem převodu a z alikvotních částí ročního nájemného u pozemků, které byly předmětem převodu. Alikvotní části nájemného u pozemků, které byly předmětem převodu jsou vypočítány za období od předchozího data splatnosti do rozhodných dat.

Roční nájemné u pozemků, které nebyly předmětem převodu: 16.721,- Kč (slovy: šestnácttisícšedsetdvacetjedna korun českých).

Alikvotní části ročního nájemného u pozemků, které byly předmětem převodu: 820,- Kč (slovy: osmsetdvacet korun českých) – viz příložený výpočet dodatku.

K 1.10.2010 je nájemce povinen zaplatit částku 17.541,- Kč = 16.721,- Kč + 820,- Kč

Čl. V

Tento dodatek je nedílnou součástí smlouvy a nabývá platnosti a účinnosti dnem podpisu oběma smluvními stranami.

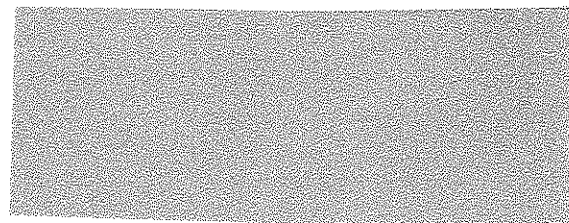
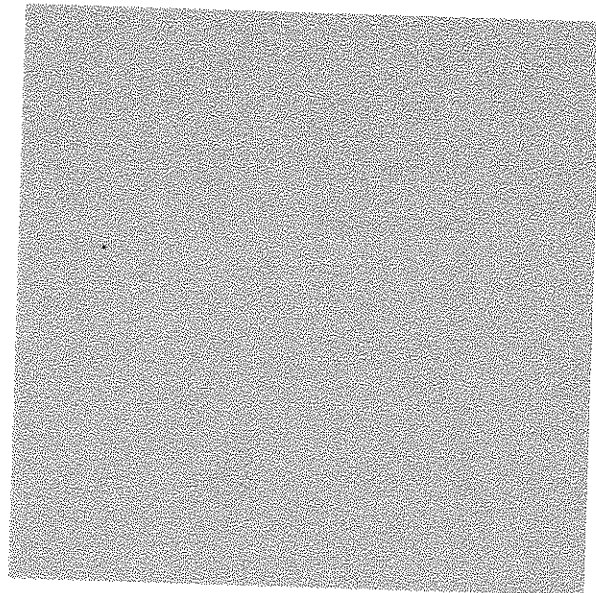
Čl. VI

Tento dodatek je vyhotoven ve třech stejnopisech, z nichž každý má platnost originálu. Jeden stejnopis přebírá nájemce a ostatní jsou určeny pro pronajímatele.

Čl. VII

Smluvní strany po přečtení tohoto dodatku prohlašují, že s jeho obsahem souhlasí a že je shodným projevem jejich vážné a svobodné vůle a na důkaz toho připojují své podpisy.

V J. Hradci dne 15.2.2010



počet dodatku pro nájemní smlouvu č. 263N05/17

in tisku:

9.2.2010

Spočítáno ke dni: 1.10.2010

Kmen	/	Díl	Skupina	Výměra	Datum vydání	Počet dní	Částka
1.2005							
Jobrotín							
1 099	0	0	2	4 567	17.12.2009	77	18,88 Kč
Košlák							
469	0	0	2	1 187	17.12.2009	77	9,24 Kč
470	0	0	2	247	17.12.2009	77	1,92 Kč
472	0	0	2	126	17.12.2009	77	0,98 Kč
473	0	0	2	1 638	17.12.2009	77	12,75 Kč
Koščálkov							
1 637	1	0	2	1 633	17.12.2009	77	8,96 Kč
Kuní pod Landštejnem							
701	0	0	2	406	17.12.2009	77	2,18 Kč
712	0	0	2	167	17.12.2009	77	0,65 Kč
Pernárec							
475	1	0	2	884	17.12.2009	77	5,97 Kč
476	1	0	2	141	17.12.2009	77	0,95 Kč
492	0	0	2	188	17.12.2009	77	1,00 Kč
Podlesí pod Landštejnem							
41	3	0	2	1 694	1.3.2010	151	16,82 Kč
121	0	0	2	738	18.11.2009	48	3,12 Kč
133	0	0	7	126	18.11.2009	48	0,53 Kč
236	0	0	2	5 943	18.11.2009	48	18,76 Kč
814	0	0	2	4 493	18.11.2009	48	14,18 Kč
Staré Město pod Landštejnem							
685	0	0	7	2 338	1.3.2010	151	19,63 Kč
700	0	0	7	8 133	1.3.2010	151	68,30 Kč
703	0	0	7	4 977	1.3.2010	151	41,80 Kč
1 881	0	0	7	5 715	1.3.2010	151	47,99 Kč
Vitíněves							
551	3	0	2	6 915	2.12.2009	62	22,44 Kč
1.11.2005				52 256			317,04 Kč
1.11.2007							
Košlák							
468	2	0	2	123	17.12.2009	77	0,72 Kč
1.11.2007				123			0,72 Kč
1.8.2009							
Dětřiš							
388	3	0	2	2 913	17.12.2009	77	22,00 Kč
413	0	0	2	2 382	17.12.2009	77	17,99 Kč
Košlák							
466	1	0	2	2 761	17.12.2009	77	16,19 Kč
466	3	0	2	169	17.12.2009	77	1,21 Kč
466	4	0	2	273	17.12.2009	77	1,95 Kč
468	3	0	2	115	17.12.2009	77	0,82 Kč
Kuní pod Landštejnem							
710	0	0	2	488	17.12.2009	77	2,61 Kč
711	0	0	2	2 035	17.12.2009	77	10,90 Kč
Návary							
483	0	0	2	1 196	1.3.2010	151	8,36 Kč
Pernárec							

Účet dodatku pro nájemní smlouvu č. 263N05/17

Číslo příkazu: 9.2.2010 Spočítáno ke dni: 1.10.2010

Název		Díl	Skupina	Výměra	Datum vydání	Počet dní	Částka
2009							
Brnárec							
23	2	0	2	1 028	17.12.2009	77	5,46 Kč
23	3	0	2	102	17.12.2009	77	0,54 Kč
400	8	0	2	577	17.12.2009	77	3,77 Kč
402	4	0	2	172	17.12.2009	77	1,12 Kč
476	3	0	2	710	17.12.2009	77	4,79 Kč
Staré Město pod Landštejnem							
1 426	0	0	2	649	6.10.2009	5	0,18 Kč
Veclov							
70	0	0	2	791	17.12.2009	77	4,79 Kč
325	13	0	2	377	17.12.2009	77	2,28 Kč
325	16	0	2	69	17.12.2009	77	0,42 Kč
356	0	0	2	7 778	17.12.2009	77	47,09 Kč
357	1	0	2	18 592	17.12.2009	77	112,57 Kč
357	6	0	2	363	17.12.2009	77	2,20 Kč
363	0	0	2	2 574	17.12.2009	77	15,58 Kč
364	0	0	2	2 822	17.12.2009	77	17,09 Kč
532	0	0	2	1 107	17.12.2009	77	6,70 Kč
539	0	0	2	1 295	17.12.2009	77	7,84 Kč
545	17	0	2	2 906	17.12.2009	77	17,59 Kč
553	0	0	2	6 156	17.12.2009	77	37,27 Kč
593	0	0	2	136	17.12.2009	77	0,82 Kč
611	0	0	2	3 359	17.12.2009	77	20,34 Kč
625	0	0	2	4 518	17.12.2009	77	27,35 Kč
669	1	0	2	9 944	17.12.2009	77	60,21 Kč
669	2	0	2	2 213	17.12.2009	77	13,40 Kč
669	26	0	2	130	17.12.2009	77	0,79 Kč
669	27	0	2	531	17.12.2009	77	3,21 Kč
669	28	0	2	119	17.12.2009	77	0,72 Kč
Vitíněves							
358	3	0	2	2 373	2.12.2009	62	6,49 Kč
1.8.2009				83 723			502,65 Kč
				136 102			820,41 Kč
2							
1.11.2005							
Dětrš							
251	0	0	2	953		365	25,92 Kč
410	1	0	2	939		365	25,54 Kč
416	2	0	2	424		365	11,53 Kč
Dobrotín							
9	1	0	1	391		365	391,00 Kč
9	3	0	1	217		365	217,00 Kč
1 102	0	0	2	112		365	2,20 Kč
1 108	0	0	2	11		365	0,22 Kč
Košlák							
10	0	0	2	557		365	15,48 Kč
25	4	0	2	792		365	22,02 Kč
143	3	0	2	489		365	18,04 Kč
252	0	0	2	9 243		365	256,96 Kč
258	0	0	2	996		365	27,69 Kč
376	4	0	2	25		365	0,70 Kč
444	0	0	2	11 060		365	307,47 Kč
466	2	0	2	992		365	36,60 Kč

počet dodatku pro nájemní smlouvu č. 263N05/17

datum tisku:

9.2.2010

Spočítáno ke dni:

1.10.2010

Kmen	/	Díl	Skupina	Výměra	Datum vydání	Počet dní	Částka
11.2005							
Košářkov							
928	0	0	2	2 122		365	55,17 Kč
1 010	0	0	2	846		365	22,00 Kč
1 148	0	0	2	9 568		365	248,77 Kč
1 294	0	0	2	10 304		365	267,90 Kč
1 460	2	0	2	2 201		365	57,23 Kč
1 647	2	0	2	1 575		365	40,95 Kč
1 647	5	0	2	500		365	13,00 Kč
Kuní pod Landštejnem							
262	0	0	2	4 746		365	120,55 Kč
285	0	0	2	3 032		365	77,01 Kč
699	0	0	2	6 547		365	120,46 Kč
705	2	0	2	492		365	9,05 Kč
708	0	0	2	216		365	3,97 Kč
Návary							
9	0	0	2	144		365	2,43 Kč
10	0	0	2	4 236		365	71,59 Kč
22	0	0	1	4		365	0,07 Kč
45	3	0	2	3 320		365	56,11 Kč
67	3	0	2	2 665		365	45,04 Kč
97	0	0	2	414		365	7,00 Kč
114	0	0	2	108		365	1,83 Kč
239	3	0	2	2 952		365	49,89 Kč
469	1	0	2	1 654		365	27,95 Kč
787	0	0	2	419		365	7,08 Kč
793	0	0	2	108		365	1,83 Kč
795	1	0	2	515		365	8,70 Kč
800	0	0	2	489		365	8,26 Kč
808	0	0	2	844		365	14,26 Kč
814	2	0	2	972		365	16,43 Kč
815	0	0	2	216		365	3,65 Kč
822	0	0	2	216		365	3,65 Kč
828	0	0	2	216		365	3,65 Kč
850	0	0	2	216		365	3,65 Kč
860	0	0	2	14 327		365	242,13 Kč
889	0	0	2	378		365	6,39 Kč
964	0	0	2	861		365	14,55 Kč
966	0	0	2	2 673		365	45,17 Kč
975	0	0	2	1 843		365	31,15 Kč
Pernárec							
144	4	0	2	809		365	20,39 Kč
170	3	0	2	20		365	0,50 Kč
265	3	0	2	743		365	18,72 Kč
306	1	0	2	1 405		365	35,41 Kč
437	2	0	2	958		365	24,14 Kč
466	0	0	2	2 751		365	69,33 Kč
469	1	0	2	115		365	2,90 Kč
477	0	0	2	1 169		365	29,46 Kč
481	0	0	2	2 855		365	91,36 Kč
Podlesí pod Landštejnem							
20	3	0	2	1 688		365	40,51 Kč
37	2	0	2	2 402		365	77,34 Kč
41	4	0	2	20		365	0,48 Kč
47	1	0	2	449		365	10,78 Kč
54	0	0	2	403		365	9,67 Kč
75	2	0	7	8 908		365	286,84 Kč
80	1	0	7	21		365	0,50 Kč

Úpočet dodatku pro nájemní smlouvu č. 263N05/17

Datum tisku:

9.2.2010

Spočítáno ke dni:

1.10.2010

Kmen	/	Díl	Skupina	Výměra	Datum vydání	Počet dní	Částka
11.2005							
Podleší pod Landštejnem							
94	0	0	2	563		365	13,51 Kč
96	0	0	2	653		365	15,67 Kč
97	2	0	7	1 013		365	24,31 Kč
98	0	0	7	1 490		365	35,76 Kč
99	3	0	2	687		365	16,49 Kč
118	2	0	2	40		365	0,96 Kč
298	0	0	7	1 132		365	27,17 Kč
323	0	2	7	25		365	0,60 Kč
423	0	0	2	3 084		365	99,30 Kč
1 216	0	0	2	3 597		365	86,33 Kč
1 217	0	0	2	1 061		365	25,46 Kč
1 218	0	0	2	2 252		365	72,51 Kč
1 221	0	0	2	2 032		365	65,43 Kč
1 224	0	0	2	3 201		365	76,82 Kč
1 237	0	0	2	65		365	1,56 Kč
1 238	0	0	2	389		365	9,34 Kč
Pomezí pod Landštejnem							
367	0	0	2	486		365	5,64 Kč
406	0	0	2	797		365	10,68 Kč
415	0	0	2	1 083		365	12,56 Kč
558	0	0	2	792		365	9,19 Kč
Skalka u Nové Bystřice							
32	6	0	2	41		365	0,77 Kč
55	0	0	2	14 849		365	277,68 Kč
77	1	0	2	5 436		365	101,65 Kč
122	0	0	2	378		365	7,07 Kč
127	2	0	2	676		365	12,64 Kč
136	1	0	2	6 003		365	112,26 Kč
136	3	0	2	270		365	5,05 Kč
150	1	0	2	15 104		365	282,44 Kč
150	4	0	2	961		365	17,97 Kč
150	12	0	2	12 640		365	236,37 Kč
150	16	0	2	3 950		365	73,86 Kč
257	1	0	2	4 649		365	86,94 Kč
257	3	0	2	1 546		365	28,91 Kč
257	4	0	2	4 700		365	87,89 Kč
257	5	0	2	880		365	16,46 Kč
280	3	0	2	1 195		365	22,35 Kč
300	2	0	2	926		365	22,04 Kč
305	0	0	2	144		365	3,43 Kč
313	0	0	2	726		365	17,28 Kč
333	2	0	2	725		365	13,56 Kč
345	0	0	2	3 417		365	63,90 Kč
429	0	0	2	180		365	3,37 Kč
712	0	0	2	3 145		365	58,81 Kč
808	0	0	2	4 398		365	82,24 Kč
825	4	0	2	1 345		365	25,15 Kč
833	0	0	2	4 735		365	88,54 Kč
834	0	0	2	1 097		365	20,51 Kč
849	0	0	2	2 895		365	54,14 Kč
850	0	0	2	1 357		365	25,38 Kč
852	2	0	2	12 939		365	241,96 Kč
852	4	0	2	1 097		365	20,51 Kč
852	8	0	2	213		365	3,98 Kč
852	9	0	2	124		365	2,32 Kč
852	10	0	2	131		365	2,45 Kč
858	0	0	2	726		365	13,58 Kč

počet dodatku pro nájemní smlouvu č. 263N05/17

datum tisku: 9.2.2010

Spočítáno ke dni: 1.10.2010

Kmen	/	Díl	Skupina	Výměra	Datum vydání	Počet dní	Částka
1.11.2005							
Skalka u Nové Bystřice							
880	0	0	2	144		365	2,69 Kč
881	0	0	2	90		365	1,68 Kč
904	0	0	2	216		365	4,04 Kč
920	2	0	2	6 793		365	127,03 Kč
934	0	0	2	1 119		365	20,93 Kč
948	0	0	2	252		365	4,71 Kč
971	0	0	2	2 722		365	50,90 Kč
1 132	0	0	2	180		365	3,37 Kč
1 177	0	0	2	162		365	3,03 Kč
1 182	2	0	2	96		365	1,80 Kč
1 190	0	0	2	899		365	16,81 Kč
1 200	0	0	2	2 486		365	46,49 Kč
1 202	1	0	2	5 394		365	100,87 Kč
1 202	3	0	2	46		365	0,86 Kč
1 205	0	0	2	953		365	17,82 Kč
1 206	0	0	2	438		365	8,19 Kč
Staré Město pod Landštejnem							
717	1	0	2	7 904		365	160,45 Kč
1 872	0	0	2	324		365	6,58 Kč
1 894	1	0	2	1 017		365	20,65 Kč
1 894	3	0	2	352		365	7,15 Kč
Veclov							
304	0	0	2	1 205		365	26,02 Kč
599	3	0	2	363		365	7,84 Kč
674	0	0	2	2 626		365	75,36 Kč
685	1	0	2	693		365	14,96 Kč
Vitfněves							
351	4	0	2	584		365	9,40 Kč
408	0	0	2	4 712		365	75,86 Kč
507	0	0	2	4 201		365	67,64 Kč
512	1	0	2	2 258		365	43,13 Kč
519	0	0	2	16 167		365	260,29 Kč
551	5	0	2	1 364		365	21,96 Kč
551	11	0	2	126		365	2,03 Kč
558	1	0	2	3 251		365	52,34 Kč
587	2	0	2	514		365	9,82 Kč
591	1	0	2	1 547		365	29,55 Kč
604	3	0	2	391		365	6,30 Kč
706	2	0	2	700		365	11,27 Kč
709	0	0	2	4 298		365	69,20 Kč
905	1	0	2	2 345		365	37,75 Kč
906	2	0	2	1 873		365	30,16 Kč
907	0	0	2	332		365	5,35 Kč
913	0	0	2	659		365	10,61 Kč
915	0	0	2	1 942		365	31,27 Kč
1.11.2005				355 634			8 032,13 Kč
1.11.2007							
Staré Město pod Landštejnem							
3 132	0	0	2	83		365	1,68 Kč
3 136	0	0	2	253		365	5,13 Kč
3 189	0	0	2	2 175		365	44,15 Kč
3 239	0	0	2	4 855		365	98,55 Kč
3 240	0	0	2	557		365	11,30 Kč
1.11.2007				7 923			160,81 Kč

Výpočet dodatku pro nájemní smlouvu č. 263N05/17

Datum tisku: 9.2.2010

Spočítáno ke dni: 1.10.2010

Kmen	/	Díl	Skupina	Výměra	Datum vydání	Počet dní	Částka
1.8.2009							
Dětrís							
14	2	0	2	1 240		365	41,54 Kč
14	3	0	2	356		365	11,92 Kč
14	13	0	2	330		365	11,05 Kč
14	19	0	2	178		365	5,96 Kč
14	20	0	2	270		365	9,04 Kč
14	22	0	2	373		365	12,49 Kč
14	23	0	2	500		365	16,75 Kč
14	24	0	2	216		365	7,23 Kč
14	34	0	2	221		365	7,40 Kč
18	0	0	2	17 298		365	619,26 Kč
55	0	0	2	1 615		365	54,10 Kč
402	1	0	2	278		365	9,31 Kč
403	0	0	2	162		365	5,42 Kč
Dobrotín							
100	0	0	2	344		365	6,74 Kč
1 104	0	0	2	323		365	6,33 Kč
Košlák							
4	0	0	2	1 565		365	43,50 Kč
9	3	0	2	2 451		365	68,13 Kč
12	1	0	2	1 205		365	33,49 Kč
132	6	0	2	2 311		365	78,34 Kč
223	2	0	2	1 277		365	35,50 Kč
227	0	0	2	6 458		365	179,53 Kč
230	1	0	2	894		365	24,85 Kč
288	1	0	2	94		365	2,61 Kč
288	2	0	2	2 032		365	56,48 Kč
289	0	0	2	144		365	4,00 Kč
350	7	0	2	1 272		365	35,36 Kč
414	0	0	2	2 219		365	61,68 Kč
425	0	0	2	1 079		365	29,99 Kč
434	0	0	2	969		365	26,93 Kč
440	0	0	2	331		365	9,20 Kč
451	0	0	2	1 007		365	27,99 Kč
458	0	0	2	1 718		365	47,76 Kč
459	0	0	2	1 140		365	31,69 Kč
Koščálkov							
120	5	0	2	5 095		365	164,56 Kč
120	6	0	2	4 571		365	147,64 Kč
210	43	0	2	101		365	3,26 Kč
210	44	0	2	70		365	1,82 Kč
210	46	0	2	101		365	3,26 Kč
210	47	0	2	827		365	26,71 Kč
210	48	0	2	647		365	20,89 Kč
210	49	0	2	583		365	18,83 Kč
210	50	0	2	360		365	11,62 Kč
210	52	0	2	72		365	1,87 Kč
210	53	0	2	400		365	12,92 Kč
210	54	0	2	1 074		365	34,69 Kč
210	55	0	2	176		365	5,68 Kč
210	56	0	2	566		365	18,28 Kč
210	57	0	2	636		365	16,53 Kč
210	58	0	2	653		365	21,09 Kč
210	63	0	2	3 219		365	83,69 Kč
210	64	0	2	293		365	9,46 Kč
210	70	0	2	392		365	10,19 Kč
210	71	0	2	76		365	2,45 Kč
210	88	0	2	224		365	7,23 Kč

Výpočet dodatku pro nájemní smlouvu č. 263N05/17

Datum tisku:

9.2.2010

Spočítáno ke dni:

1.10.2010

Kmen	/	Díl	Skupina	Výměra	Datum vydání	Počet dní	Částka
8.2009							
Košářkov							
210	90	0	2	96		365	3,10 Kč
210	91	0	2	167		365	5,39 Kč
210	94	0	2	551		365	17,79 Kč
210	97	0	2	169		365	5,45 Kč
210	113	0	2	383		365	12,37 Kč
210	120	0	2	130		365	4,19 Kč
210	122	0	2	255		365	6,63 Kč
210	123	0	2	1 093		365	35,30 Kč
210	127	0	2	137		365	4,42 Kč
210	128	0	2	56		365	1,80 Kč
210	135	0	2	108		365	3,48 Kč
210	137	0	2	54		365	1,40 Kč
210	139	0	2	779		365	25,16 Kč
210	141	0	2	110		365	3,55 Kč
210	147	0	2	259		365	6,73 Kč
210	151	0	2	79		365	2,55 Kč
210	153	0	2	730		365	18,98 Kč
210	154	0	2	258		365	8,33 Kč
210	159	0	2	295		365	7,67 Kč
210	169	0	2	403		365	13,01 Kč
210	171	0	2	960		365	31,00 Kč
210	173	0	2	74		365	2,39 Kč
210	175	0	2	728		365	23,51 Kč
210	180	0	2	994		365	32,10 Kč
210	184	0	2	211		365	6,81 Kč
210	186	0	2	72		365	1,87 Kč
210	197	0	2	144		365	4,65 Kč
210	199	0	2	505		365	16,31 Kč
210	203	0	2	157		365	5,07 Kč
210	207	0	2	1 129		365	36,46 Kč
210	208	0	2	265		365	8,55 Kč
210	211	0	2	182		365	5,87 Kč
210	213	0	2	73		365	2,35 Kč
210	214	0	2	150		365	4,84 Kč
210	217	0	2	340		365	10,98 Kč
210	223	0	2	87		365	2,81 Kč
210	226	0	2	837		365	27,03 Kč
210	231	0	2	99		365	3,19 Kč
210	232	0	2	870		365	28,10 Kč
210	236	0	2	32		365	0,83 Kč
210	238	0	2	132		365	4,26 Kč
210	239	0	2	194		365	6,26 Kč
210	241	0	2	777		365	25,09 Kč
210	248	0	2	324		365	10,46 Kč
210	252	0	2	826		365	21,47 Kč
210	253	0	2	108		365	2,80 Kč
210	254	0	2	1 189		365	30,91 Kč
1 100	110	0	2	8 539		365	222,01 Kč
1 172	2	0	2	48 933		365	1 580,53 Kč
1 424	23	0	2	1 241		365	32,26 Kč
1 489	0	0	2	1 518		365	39,46 Kč
1 618	1	0	2	2 505		365	65,13 Kč
1 619	5	0	2	9 042		365	235,09 Kč
1 647	1	0	2	1 866		365	48,51 Kč
1 657	0	0	2	11 869		365	308,59 Kč
Kuní pod Landštejnem							
5	0	0	2	2 015		365	46,74 Kč
40	11	0	2	47		365	0,86 Kč

počet dodatku pro nájemní smlouvu č. 263N05/17

číslo tisku:

9.2.2010

Spočítáno ke dni: 1.10.2010

Kmen	Díl	Skupina	Výměra	Datum vydání	Počet dní	Částka
8.2009						
Kamí pod Landštejnem						
40	19	0	2	528	365	12,24 Kč
40	25	0	2	46	365	0,84 Kč
40	27	0	2	22	365	0,40 Kč
40	28	0	2	14	365	0,25 Kč
40	45	0	2	169	365	3,92 Kč
350	16	0	2	84	365	1,54 Kč
350	18	0	2	145	365	3,36 Kč
350	22	0	2	2 186	365	40,22 Kč
350	27	0	2	468	365	8,61 Kč
350	28	0	2	79	365	1,45 Kč
350	35	0	2	928	365	17,07 Kč
350	39	0	2	90	365	1,65 Kč
350	41	0	2	346	365	6,36 Kč
586	33	0	2	278	365	5,11 Kč
605	6	0	2	532	365	9,78 Kč
605	7	0	2	1 007	365	23,36 Kč
605	9	0	2	216	365	3,97 Kč
605	11	0	2	520	365	9,56 Kč
605	13	0	2	399	365	7,34 Kč
605	16	0	2	129	365	2,37 Kč
605	17	0	2	270	365	4,96 Kč
605	20	0	2	921	365	16,94 Kč
605	23	0	2	658	365	12,10 Kč
605	25	0	2	755	365	13,89 Kč
605	27	0	2	126	365	2,31 Kč
605	28	0	2	94	365	1,72 Kč
605	29	0	2	682	365	15,82 Kč
605	30	0	2	64	365	1,17 Kč
705	1	0	2	7 411	365	188,23 Kč
Návary						
65	0	0	2	620	365	10,47 Kč
478	0	0	2	629	365	10,63 Kč
798	0	0	2	88	365	1,48 Kč
816	0	0	2	339	365	5,72 Kč
835	2	0	2	1 538	365	25,99 Kč
863	0	0	2	916	365	15,48 Kč
885	0	0	2	927	365	15,66 Kč
962	0	0	2	716	365	12,10 Kč
Pernárec						
12	2	0	2	8 049	365	249,51 Kč
28	0	0	2	311	365	9,64 Kč
170	2	0	2	142	365	3,57 Kč
479	0	0	2	3 048	365	76,80 Kč
480	0	0	2	2 918	365	73,53 Kč
482	1	0	2	11 436	365	365,95 Kč
482	2	0	2	270	365	8,37 Kč
482	3	0	2	195	365	6,04 Kč
482	4	0	2	252	365	7,81 Kč
Staré Město pod Landštejnem						
25	0	0	2	1 282	365	26,02 Kč
28	0	0	2	1 075	365	21,82 Kč
92	0	0	2	305	365	6,19 Kč
105	0	0	2	4 772	365	121,20 Kč
123	1	0	2	1 411	365	35,83 Kč
168	1	0	2	1 707	365	43,35 Kč
248	2	0	2	175	365	3,55 Kč
217	2	0	2	1 518	365	30,81 Kč

Výpočet dodatku pro nájemní smlouvu č. 263N05/17

Datum tisku: 9.2.2010

Spočítáno ke dni: 1.10.2010

Kmen	/	Díl	Skupina	Výměra	Datum vydání	Počet dní	Částka
1.8.2009							
Staré Město pod Landštejnem							
327	0	0	2	665		365	13,49 Kč
1 436	1	0	2	370		365	7,51 Kč
2 144	3	0	2	893		365	22,68 Kč
2 144	4	0	2	1 012		365	25,70 Kč
2 247	6	0	2	222		365	5,63 Kč
2 247	7	0	2	448		365	11,37 Kč
2 247	12	0	2	585		365	11,87 Kč
2 247	13	0	2	1 195		365	30,35 Kč
2 255	0	0	2	507		365	10,29 Kč
2 616	0	0	2	249		365	5,05 Kč
2 637	20	0	2	1 023		365	20,76 Kč
Veclov							
303	0	0	2	8 855		365	254,13 Kč
357	4	0	2	1 703		365	48,87 Kč
357	5	0	2	4 106		365	117,84 Kč
357	7	0	2	1 130		365	32,43 Kč
427	1	0	2	8 889		365	255,11 Kč
427	4	0	2	244		365	7,00 Kč
640	0	0	2	13 313		365	382,08 Kč
673	14	0	2	90		365	2,58 Kč
673	15	0	2	18		365	0,51 Kč
1.8.2009				286 475			8 236,00 Kč
1.3.2010							
Návary							
483	2		2	475		214	4,70 Kč
Podlesí pod Landštejnem							
41	3		2	1 121		214	15,77 Kč
Staré Město pod Landštejnem							
685	0		2	2 338		214	27,83 Kč
700	0		2	8 133		214	96,79 Kč
703	0		2	6 622		214	78,81 Kč
1 881	0		2	5 715		214	68,02 Kč
1.3.2010				24 404			291,92 Kč
				674 436			16 720,86 Kč
CELKEM:				810 538			17 541,00 Kč

Priloha k najemni smlouve č. 263N05/17

LANDŠTEJN s.r.o.

Variabilní symbol: 26310517

Uzavřeno: 26.10.2005

Roční nájem: Zarybník 516

Datum tisku: 9.2.2010

Účinná od: 1.11.2005

16 927 Kč

Měřín

Poznámka	Kmen	/	Díl	Skup.	Kultura	Číslo LV	Cena za ha	Výměra	%	Nájem
Dětřiš										
	14	2	0	2	14	10 002	33 500	1 240	1,0	41,54
	14	3	0	2	14	10 002	33 500	356	1,0	11,92
	14	13	0	2	14	10 002	33 500	330	1,0	11,05
	14	19	0	2	14	10 002	33 500	178	1,0	5,96
	14	20	0	2	14	10 002	33 500	270	1,0	9,04
	14	22	0	2	14	10 002	33 500	373	1,0	12,49
	14	23	0	2	14	10 002	33 500	500	1,0	16,75
	14	24	0	2	14	10 002	33 500	216	1,0	7,23
	14	34	0	2	14	10 002	33 500	221	1,0	7,40
	18	0	0	2	14	10 002	35 800	17 298	1,0	619,26
	55	0	0	2	14	10 002	33 500	1 615	1,0	54,10
	251	0	0	2	14	10 002	27 200	953	1,0	25,92
	402	1	0	2	14	52	33 500	278	1,0	9,31
	403	0	0	2	14	10 002	33 500	162	1,0	5,42
	410	1	0	2	14	10 002	27 200	939	1,0	25,54
	416	2	0	2	11	10 002	27 200	424	1,0	11,53
							87 452,01 Kč	25 353		874,46 Kč
Dobrotín										
	9	1	0	1	13	10 002	1 000 000	391	1,0	391,00
	9	3	0	1	13	10 002	1 000 000	217	1,0	217,00
	100	0	0	2	11	10 002	19 600	344	1,0	6,74
	1 102	0	0	2	14	10 002	19 600	112	1,0	2,20
	1 104	0	0	2	14	10 002	19 600	323	1,0	6,33
	1 108	0	0	2	14	10 002	19 600	11	1,0	0,22
							62 348,40 Kč	1 398		623,49 Kč
Košlák										
	4	0	0	2	14	10 002	27 800	1 565	1,0	43,50
	9	3	0	2	14	10 002	27 800	2 451	1,0	68,13
	10	0	0	2	11	10 002	27 800	557	1,0	15,48
	12	1	0	2	7	10 002	27 800	1 205	1,0	33,49
	25	4	0	2	11	10 002	27 800	792	1,0	22,02
	132	6	0	2	2	10 002	33 900	2 311	1,0	78,34
	143	3	0	2	14	10 002	36 900	489	1,0	18,04
	223	2	0	2	14	10 002	27 800	1 277	1,0	35,50
	227	0	0	2	2	10 002	27 800	6 458	1,0	179,53
	230	1	0	2	14	10 002	27 800	894	1,0	24,85
	252	0	0	2	14	10 002	27 800	9 243	1,0	256,96
	258	0	0	2	14	10 002	27 800	996	1,0	27,69
	288	1	0	2	14	10 002	27 800	94	1,0	2,61
	288	2	0	2	14	10 002	27 800	2 032	1,0	56,48
	289	0	0	2	14	10 002	27 800	144	1,0	4,00
	350	7	0	2	2	10 002	27 800	1 272	1,0	35,36
	376	4	0	2	11	10 002	27 800	25	1,0	0,70
	414	0	0	2	7	10 002	27 800	2 219	1,0	61,68
	425	0	0	2	7	10 002	27 800	1 079	1,0	29,99
	434	0	0	2	7	10 002	27 800	969	1,0	26,93
	440	0	0	2	7	10 002	27 800	331	1,0	9,20
	444	0	0	2	11	10 002	27 800	11 060	1,0	307,47
	451	0	0	2	7	10 002	27 800	1 007	1,0	27,99
	458	0	0	2	7	10 002	27 800	1 718	1,0	47,76
	459	0	0	2	7	10 002	27 800	1 140	1,0	31,69
	466	2	0	2	14	10 002	36 900	992	1,0	36,60

Příloha k nájemní smlouvě č. 263N05/17

LANDŠTEJN s.r.o.

Variabilní symbol: 26310517

Uzavřeno: 26.10.2005

Roční nájem: Zarybník 516

Datum tisku: 9.2.2010

Účinná od: 1.11.2005

16 927 Kč

Měřin

Poznámka	Kmen	Díl	Skup.	Kultura	Číslo LV	Cena za ha	Výměra	%	Nájem	
						148 207,02 Kč	52 320		1 481,99 Kč	
Košálkov										
	120	5	0	2	2	10 002	32 300	5 095	1,0	164,56
	120	6	0	2	2	10 002	32 300	4 571	1,0	147,64
	210	43	0	2	7	10 002	32 300	101	1,0	3,26
	210	44	0	2	7	10 002	26 000	70	1,0	1,82
	210	46	0	2	7	10 002	32 300	101	1,0	3,26
	210	47	0	2	7	10 002	32 300	827	1,0	26,71
	210	48	0	2	7	10 002	32 300	647	1,0	20,89
	210	49	0	2	7	10 002	32 300	583	1,0	18,83
	210	50	0	2	7	10 002	32 300	360	1,0	11,62
	210	52	0	2	7	10 002	26 000	72	1,0	1,87
	210	53	0	2	7	10 002	32 300	400	1,0	12,92
	210	54	0	2	7	10 002	32 300	1 074	1,0	34,69
	210	55	0	2	7	10 002	32 300	176	1,0	5,68
	210	56	0	2	7	10 002	32 300	566	1,0	18,28
	210	57	0	2	7	10 002	26 000	636	1,0	16,53
	210	58	0	2	7	10 002	32 300	653	1,0	21,09
	210	63	0	2	14	10 002	26 000	3 219	1,0	83,69
	210	64	0	2	14	10 002	32 300	293	1,0	9,46
	210	70	0	2	14	10 002	26 000	392	1,0	10,19
	210	71	0	2	14	10 002	32 300	76	1,0	2,45
	210	88	0	2	14	10 002	32 300	224	1,0	7,23
	210	90	0	2	14	10 002	32 300	96	1,0	3,10
	210	91	0	2	14	10 002	32 300	167	1,0	5,39
	210	94	0	2	14	10 002	32 300	551	1,0	17,79
	210	97	0	2	14	10 002	32 300	169	1,0	5,45
	210	113	0	2	14	10 002	32 300	383	1,0	12,37
	210	120	0	2	14	10 002	32 300	130	1,0	4,19
	210	122	0	2	14	10 002	26 000	255	1,0	6,63
	210	123	0	2	14	10 002	32 300	1 093	1,0	35,30
	210	127	0	2	14	10 002	32 300	137	1,0	4,42
	210	128	0	2	14	10 002	32 300	56	1,0	1,80
	210	135	0	2	14	10 002	32 300	108	1,0	3,48
	210	137	0	2	14	10 002	26 000	54	1,0	1,40
	210	139	0	2	14	10 002	32 300	779	1,0	25,16
	210	141	0	2	14	10 002	32 300	110	1,0	3,55
	210	147	0	2	14	10 002	26 000	259	1,0	6,73
	210	151	0	2	14	10 002	32 300	79	1,0	2,55
	210	153	0	2	14	10 002	26 000	730	1,0	18,98
	210	154	0	2	14	10 002	32 300	258	1,0	8,33
	210	159	0	2	14	10 002	26 000	295	1,0	7,67
	210	169	0	2	14	10 002	32 300	403	1,0	13,01
	210	171	0	2	14	10 002	32 300	960	1,0	31,00
	210	173	0	2	14	10 002	32 300	74	1,0	2,39
	210	175	0	2	14	10 002	32 300	728	1,0	23,51
	210	180	0	2	14	10 002	32 300	994	1,0	32,10
	210	184	0	2	14	10 002	32 300	211	1,0	6,81
	210	186	0	2	14	10 002	26 000	72	1,0	1,87
	210	197	0	2	14	10 002	32 300	144	1,0	4,65
	210	199	0	2	14	10 002	32 300	505	1,0	16,31
	210	203	0	2	14	10 002	32 300	157	1,0	5,07
	210	207	0	2	14	10 002	32 300	1 129	1,0	36,46
	210	208	0	2	14	10 002	32 300	265	1,0	8,55
	210	211	0	2	14	10 002	32 300	182	1,0	5,87
	210	213	0	2	14	10 002	32 300	73	1,0	2,35

Příloha k nájemní smlouvě č. 263N05/17

LANDŠTEJN s.r.o.

Variabilní symbol: 26310517

Uzavřeno: 26.10.2005

Roční nájem: Zarybník 516

Datum tisku: 9.2.2010

Účinná od: 1.11.2005

16 927 Kč

Měřín

Poznámka	Kmen	/	Díl	Skup.	Kultura	Číslo LV	Cena za ha	Výměra	%	Nájem
	210	214	0	2	14	10 002	32 300	150	1,0	4,84
	210	217	0	2	14	10 002	32 300	340	1,0	10,98
	210	223	0	2	14	10 002	32 300	87	1,0	2,81
	210	226	0	2	14	10 002	32 300	837	1,0	27,03
	210	231	0	2	14	10 002	32 300	99	1,0	3,19
	210	232	0	2	14	10 002	32 300	870	1,0	28,10
	210	236	0	2	14	10 002	26 000	32	1,0	0,83
	210	238	0	2	14	10 002	32 300	132	1,0	4,26
	210	239	0	2	14	10 002	32 300	194	1,0	6,26
	210	241	0	2	14	10 002	32 300	777	1,0	25,09
	210	248	0	2	14	10 002	32 300	324	1,0	10,46
	210	252	0	2	14	10 002	26 000	826	1,0	21,47
	210	253	0	2	14	10 002	26 000	108	1,0	2,80
	210	254	0	2	14	10 002	26 000	1 189	1,0	30,91
	928	0	0	2	14	10 002	26 000	2 122	1,0	55,17
	1 010	0	0	2	14	10 002	26 000	846	1,0	22,00
	1 100	110	0	2	14	10 002	26 000	8 539	1,0	222,01
	1 148	0	0	2	14	10 002	26 000	9 568	1,0	248,77
	1 172	2	0	2	14	175	32 300	48 933	1,0	1 580,53
	1 294	0	0	2	14	10 002	26 000	10 304	1,0	267,90
	1 424	23	0	2	2	10 002	26 000	1 241	1,0	32,26
	1 460	2	0	2	11	10 002	26 000	2 201	1,0	57,23
	1 489	0	0	2	14	10 002	26 000	1 518	1,0	39,46
	1 618	1	0	2	14	10 002	26 000	2 505	1,0	65,13
	1 619	5	0	2	14	10 002	26 000	9 042	1,0	235,09
	1 647	1	0	2	14	10 002	26 000	1 866	1,0	48,51
	1 647	2	0	2	14	10 002	26 000	1 575	1,0	40,95
	1 647	5	0	2	14	10 002	26 000	500	1,0	13,00
	1 657	0	0	2	14	10 002	26 000	11 869	1,0	308,59

440 285,13 Kč

150 336

4 402,54 Kč

Kuní pod Landštejnem

5	0	0	2	14	10 002	23 200	2 015	1,0	46,74
40	11	0	2	14	10 002	18 400	47	1,0	0,86
40	19	0	2	14	10 002	23 200	528	1,0	12,24
40	25	0	2	14	10 002	18 400	46	1,0	0,84
40	27	0	2	14	10 002	18 400	22	1,0	0,40
40	28	0	2	14	10 002	18 400	14	1,0	0,25
40	45	0	2	14	10 002	23 200	169	1,0	3,92
262	0	0	2	14	10 002	25 400	4 746	1,0	120,55
285	0	0	2	14	10 002	25 400	3 032	1,0	77,01
350	16	0	2	14	10 002	18 400	84	1,0	1,54
350	18	0	2	14	10 002	23 200	145	1,0	3,36
350	22	0	2	14	10 002	18 400	2 186	1,0	40,22
350	27	0	2	14	10 002	18 400	468	1,0	8,61
350	28	0	2	14	10 002	18 400	79	1,0	1,45
350	35	0	2	14	10 002	18 400	928	1,0	17,07
350	39	0	2	14	10 002	18 400	90	1,0	1,65
350	41	0	2	14	10 002	18 400	346	1,0	6,36
586	33	0	2	14	10 002	18 400	278	1,0	5,11
605	6	0	2	14	10 002	18 400	532	1,0	9,78
605	7	0	2	14	10 002	23 200	1 007	1,0	23,36
605	9	0	2	14	10 002	18 400	216	1,0	3,97
605	11	0	2	14	10 002	18 400	520	1,0	9,56
605	13	0	2	14	10 002	18 400	399	1,0	7,34
605	16	0	2	14	10 002	18 400	129	1,0	2,37
605	17	0	2	14	10 002	18 400	270	1,0	4,96

Příloha k nájemní smlouvě č. 263N05/17

LANDŠTEJN s.r.o.

Variabilní symbol: 26310517

Uzavřeno: 26.10.2005

Roční nájem: Zarybník 516

Datum tisku: 9.2.2010

Účinná od: 1.11.2005

16 927 Kč

Měřín

Poznámka	Kmen	/	Díl	Skup.	Kultura	Číslo LV	Cena za ha	Výměra	%	Nájem
	605	20	0	2	14	10 002	18 400	921	1,0	16,94
	605	23	0	2	14	10 002	18 400	658	1,0	12,10
	605	25	0	2	14	10 002	18 400	755	1,0	13,89
	605	27	0	2	14	10 002	18 400	126	1,0	2,31
	605	28	0	2	14	10 002	18 400	94	1,0	1,72
	605	29	0	2	14	10 002	23 200	682	1,0	15,82
	605	30	0	2	14	10 002	18 400	64	1,0	1,17
	699	0	0	2	14	10 002	18 400	6 547	1,0	120,46
	705	1	0	2	14	10 002	25 400	7 411	1,0	188,23
	705	2	0	2	14	10 002	18 400	492	1,0	9,05
	708	0	0	2	14	10 002	18 400	216	1,0	3,97

79 536,46 Kč

36 262

795,18 Kč

Návary

	9	0	0	2	11	10 002	16 900	144	1,0	2,43
	10	0	0	2	14	10 002	16 900	4 236	1,0	71,59
	22	0	0	1	13	10 002	16 900	4	1,0	0,07
	45	3	0	2	14	10 002	16 900	3 320	1,0	56,11
	65	0	0	2	14	10 002	16 900	620	1,0	10,47
	67	3	0	2	14	10 002	16 900	2 665	1,0	45,04
	97	0	0	2	14	10 002	16 900	414	1,0	7,00
	114	0	0	2	14	10 002	16 900	108	1,0	1,83
	239	3	0	2	11	10 002	16 900	2 952	1,0	49,89
	469	1	0	2	14	10 002	16 900	1 654	1,0	27,95
	478	0	0	2	14	10 002	16 900	629	1,0	10,63
	483	2	0	2	14	10 002	16 900	475	1,0	8,03
	787	0	0	2	14	10 002	16 900	419	1,0	7,08
	793	0	0	2	14	10 002	16 900	108	1,0	1,83
	795	1	0	2	14	10 002	16 900	515	1,0	8,70
	798	0	0	2	14	10 002	16 900	88	1,0	1,48
	800	0	0	2	14	10 002	16 900	489	1,0	8,26
	808	0	0	2	14	10 002	16 900	844	1,0	14,26
	814	2	0	2	14	10 002	16 900	972	1,0	16,43
	815	0	0	2	14	10 002	16 900	216	1,0	3,65
	816	0	0	2	14	10 002	16 900	339	1,0	5,72
	822	0	0	2	14	10 002	16 900	216	1,0	3,65
	828	0	0	2	14	10 002	16 900	216	1,0	3,65
	835	2	0	2	14	10 002	16 900	1 538	1,0	25,99
	850	0	0	2	14	10 002	16 900	216	1,0	3,65
	860	0	0	2	14	10 002	16 900	14 327	1,0	242,13
	863	0	0	2	14	10 002	16 900	916	1,0	15,48
	885	0	0	2	14	10 002	16 900	927	1,0	15,66
	889	0	0	2	14	10 002	16 900	378	1,0	6,39
	962	0	0	2	14	10 002	16 900	716	1,0	12,10
	964	0	0	2	14	10 002	16 900	861	1,0	14,55
	966	0	0	2	14	10 002	16 900	2 673	1,0	45,17
	975	0	0	2	14	10 002	16 900	1 843	1,0	31,15

77 804,22 Kč

46 038

778,02 Kč

Pernárec

	12	2	0	2	14	10 002	31 000	8 049	1,0	249,51
	28	0	0	2	7	10 002	31 000	311	1,0	9,64
	144	4	0	2	11	10 002	25 200	809	1,0	20,39
	170	2	0	2	11	10 002	25 200	142	1,0	3,57
	170	3	0	2	11	10 002	25 200	20	1,0	0,50
	265	3	0	2	14	10 002	25 200	743	1,0	18,72

Příloha k nájemní smlouvě č. 263N05/17

LANDŠTEJN s.r.o.

Variabilní symbol: 26310517

Uzavřeno: 26.10.2005

Roční nájem: Zarybník 516

Datum tisku: 9.2.2010

Účinná od: 1.11.2005

16 927 Kč

Měřín

Poznámka	Kmen	/	Díl	Skup.	Kultura	Číslo LV	Cena za ha	Výměra	%	Nájem
	306	1	0	2	14	10 002	25 200	1 405	1,0	35,41
	437	2	0	2	11	10 002	25 200	958	1,0	24,14
	466	0	0	2	14	10 002	25 200	2 751	1,0	69,33
	469	1	0	2	14	10 002	25 200	115	1,0	2,90
	477	0	0	2	14	10 002	25 200	1 169	1,0	29,46
	479	0	0	2	14	10 002	25 200	3 048	1,0	76,80
	480	0	0	2	14	10 002	25 200	2 918	1,0	73,53
	481	0	0	2	14	10 002	32 000	2 855	1,0	91,36
	482	1	0	2	14	10 002	32 000	11 436	1,0	365,95
	482	2	0	2	14	10 002	31 000	270	1,0	8,37
	482	3	0	2	14	10 002	31 000	195	1,0	6,04
	482	4	0	2	14	10 002	31 000	252	1,0	7,81
							109 346,46 Kč	37 446		1 093,43 Kč

Podleší pod Landštejnem

	20	3	0	2	14	10 002	24 000	1 688	1,0	40,51
	37	2	0	2	2	10 002	32 200	2 402	1,0	77,34
	41	3	0	2	14	10 002	24 000	1 121	1,0	26,90
	41	4	0	2	14	10 002	24 000	20	1,0	0,48
	47	1	0	2	14	10 002	24 000	449	1,0	10,78
	54	0	0	2	14	10 002	24 000	403	1,0	9,67
	75	2	0	7	0	10 002	32 200	8 908	1,0	286,84
	80	1	0	7	0	10 002	24 000	21	1,0	0,50
	94	0	0	2	14	10 002	24 000	563	1,0	13,51
	96	0	0	2	14	10 002	24 000	653	1,0	15,67
	97	2	0	7	0	10 002	24 000	1 013	1,0	24,31
	98	0	0	7	0	10 002	24 000	1 490	1,0	35,76
	99	3	0	2	14	10 002	24 000	687	1,0	16,49
	118	2	0	2	14	10 002	24 000	40	1,0	0,96
	298	0	0	7	0	10 002	24 000	1 132	1,0	27,17
	323	0	2	7	0	10 002	24 000	25	1,0	0,60
	423	0	0	2	14	10 002	32 200	3 084	1,0	99,30
	1 216	0	0	2	14	10 002	24 000	3 597	1,0	86,33
	1 217	0	0	2	14	10 002	24 000	1 061	1,0	25,46
	1 218	0	0	2	14	10 002	32 200	2 252	1,0	72,51
	1 221	0	0	2	14	10 002	32 200	2 032	1,0	65,43
	1 224	0	0	2	14	10 002	24 000	3 201	1,0	76,82
	1 237	0	0	2	14	10 002	24 000	65	1,0	1,56
	1 238	0	0	2	14	10 002	24 000	389	1,0	9,34
							102 426,36 Kč	36 296		1 024,24 Kč

Pomezí pod Landštejnem

	367	0	0	2	7	10 002	11 600	486	1,0	5,64
	406	0	0	2	14	10 002	13 400	797	1,0	10,68
	415	0	0	2	14	10 002	11 600	1 083	1,0	12,56
	558	0	0	2	14	10 002	11 600	792	1,0	9,19
							3 806,74 Kč	3 158		38,07 Kč

Skalka u Nové Bystřice

	32	6	0	2	14	10 002	18 700	41	1,0	0,77
	55	0	0	2	7	10 002	18 700	14 849	1,0	277,68
	77	1	0	2	14	10 002	18 700	5 436	1,0	101,65
	122	0	0	2	14	10 002	18 700	378	1,0	7,07
	127	2	0	2	14	10 002	18 700	676	1,0	12,64
	136	1	0	2	14	10 002	18 700	6 003	1,0	112,26

Příloha k nájemní smlouvě č. 263N05/17

LANDŠTEJN s.r.o.

Variabilní symbol: 26310517

Uzavřeno: 26.10.2005

Roční nájem: Zarybník 516

Datum tisku: 9.2.2010

Účinná od: 1.11.2005

16 927 Kč

Měřin

Poznámka	Kmen	/	Díl	Skup.	Kultura	Číslo LV	Cena za ha	Výměra	%	Nájem
	136	3	0	2	14	10 002	18 700	270	1,0	5,05
	150	1	0	2	7	10 002	18 700	15 104	1,0	282,44
	150	4	0	2	14	10 002	18 700	961	1,0	17,97
	150	12	0	2	14	10 002	18 700	12 640	1,0	236,37
	150	16	0	2	7	10 002	18 700	3 950	1,0	73,86
	257	1	0	2	14	10 002	18 700	4 649	1,0	86,94
	257	3	0	2	14	10 002	18 700	1 546	1,0	28,91
	257	4	0	2	7	10 002	18 700	4 700	1,0	87,89
	257	5	0	2	14	10 002	18 700	880	1,0	16,46
	280	3	0	2	14	10 002	18 700	1 195	1,0	22,35
	300	2	0	2	14	10 002	23 800	926	1,0	22,04
	305	0	0	2	14	10 002	23 800	144	1,0	3,43
	313	0	0	2	14	10 002	23 800	726	1,0	17,28
	333	2	0	2	14	10 002	18 700	725	1,0	13,56
	345	0	0	2	7	10 002	18 700	3 417	1,0	63,90
	429	0	0	2	14	10 002	18 700	180	1,0	3,37
	712	0	0	2	7	10 002	18 700	3 145	1,0	58,81
	808	0	0	2	14	10 002	18 700	4 398	1,0	82,24
	825	4	0	2	11	10 002	18 700	1 345	1,0	25,15
	833	0	0	2	14	10 002	18 700	4 735	1,0	88,54
	834	0	0	2	14	10 002	18 700	1 097	1,0	20,51
	849	0	0	2	14	10 002	18 700	2 895	1,0	54,14
	850	0	0	2	14	10 002	18 700	1 357	1,0	25,38
	852	2	0	2	14	10 002	18 700	12 939	1,0	241,96
	852	4	0	2	14	10 002	18 700	1 097	1,0	20,51
	852	8	0	2	14	10 002	18 700	213	1,0	3,98
	852	9	0	2	14	10 002	18 700	124	1,0	2,32
	852	10	0	2	14	10 002	18 700	131	1,0	2,45
	858	0	0	2	14	10 002	18 700	726	1,0	13,58
	880	0	0	2	14	10 002	18 700	144	1,0	2,69
	881	0	0	2	14	10 002	18 700	90	1,0	1,68
	904	0	0	2	14	10 002	18 700	216	1,0	4,04
	920	2	0	2	14	10 002	18 700	6 793	1,0	127,03
	934	0	0	2	14	10 002	18 700	1 119	1,0	20,93
	948	0	0	2	14	10 002	18 700	252	1,0	4,71
	971	0	0	2	14	10 002	18 700	2 722	1,0	50,90
	1 132	0	0	2	14	10 002	18 700	180	1,0	3,37
	1 177	0	0	2	7	10 002	18 700	162	1,0	3,03
	1 182	2	0	2	14	10 002	18 700	96	1,0	1,80
	1 190	0	0	2	14	10 002	18 700	899	1,0	16,81
	1 200	0	0	2	14	10 002	18 700	2 486	1,0	46,49
	1 202	1	0	2	14	10 002	18 700	5 394	1,0	100,87
	1 202	3	0	2	14	10 002	18 700	46	1,0	0,86
	1 205	0	0	2	14	10 002	18 700	953	1,0	17,82
	1 206	0	0	2	14	10 002	18 700	438	1,0	8,19

254 465,52 Kč

135 588

2 544,68 Kč

Staré Město pod Landštejnem

	25	0	0	2	14	10 002	20 300	1 282	1,0	26,02
	28	0	0	2	14	10 002	20 300	1 075	1,0	21,82
	92	0	0	2	14	10 002	20 300	305	1,0	6,19
	105	0	0	2	5	10 002	25 400	4 772	1,0	121,20
	123	1	0	2	5	10 002	25 400	1 411	1,0	35,83
část	168	1	0	2	7	10 002	25 400	1 707	1,0	43,35
	248	2	0	2	14	10 002	20 300	175	1,0	3,55
	317	2	0	2	14	10 002	20 300	1 518	1,0	30,81
	327	0	0	2	14	10 002	20 300	665	1,0	13,49

Příloha k nájemní smlouvě č. 263N05/17

LANDŠTEJN s.r.o.

Variabilní symbol: 26310517

Uzavřeno: 26.10.2005

Roční nájem: Zarybník 516

Datum tisku: 9.2.2010

Účinná od: 1.11.2005

16 927 Kč

Měřín

Poznámka	Kmen	/	Díl	Skup.	Kultura	Číslo LV	Cena za ha	Výměra	%	Nájem
	685	0	0	2	7	10 002	20 300	2 338	1,0	47,46
	700	0	0	2	7	10 002	20 300	8 133	1,0	165,10
	703	0	0	2	7	10 002	20 300	6 622	1,0	134,43
	717	1	0	2	7	10 002	20 300	7 904	1,0	160,45
	1 436	1	0	2	14	10 002	20 300	370	1,0	7,51
	1 872	0	0	2	14	10 002	20 300	324	1,0	6,58
	1 881	0	0	2	7	10 002	20 300	5 715	1,0	116,01
	1 894	1	0	2	14	10 002	20 300	1 017	1,0	20,65
	1 894	3	0	2	14	10 002	20 300	352	1,0	7,15
	2 144	3	0	2	7	10 002	25 400	893	1,0	22,68
	2 144	4	0	2	5	10 002	25 400	1 012	1,0	25,70
	2 247	6	0	2	5	10 002	25 400	222	1,0	5,63
	2 247	7	0	2	5	10 002	25 400	448	1,0	11,37
	2 247	12	0	2	14	10 002	20 300	585	1,0	11,87
	2 247	13	0	2	7	10 002	25 400	1 195	1,0	30,35
	2 255	0	0	2	14	10 002	20 300	507	1,0	10,29
	2 616	0	0	2	14	10 002	20 300	249	1,0	5,05
	2 637	20	0	2	11	10 002	20 300	1 023	1,0	20,76
	3 132	0	0	2	14	10 002	20 300	83	1,0	1,68
	3 136	0	0	2	5	10 002	20 300	253	1,0	5,13
	3 189	0	0	2	14	10 002	20 300	2 175	1,0	44,15
	3 239	0	0	2	14	10 002	20 300	4 855	1,0	98,55
	3 240	0	0	2	14	10 002	20 300	557	1,0	11,30
							127 222,86 Kč	59 742	1 272,11 Kč	

Veclov

	303	0	0	2	2	10 002	28 700	8 855	1,0	254,13
	304	0	0	2	7	10 002	21 600	1 205	1,0	26,02
	357	4	0	2	7	10 002	28 700	1 703	1,0	48,87
	357	5	0	2	7	10 002	28 700	4 106	1,0	117,84
	357	7	0	2	7	10 002	28 700	1 130	1,0	32,43
	427	1	0	2	7	0	28 700	8 889	1,0	255,11
	427	4	0	2	11	10 002	28 700	244	1,0	7,00
	599	3	0	2	11	10 002	21 600	363	1,0	7,84
	640	0	0	2	8	10 002	28 700	13 313	1,0	382,08
	673	14	0	2	14	10 002	28 700	90	1,0	2,58
	673	15	0	2	14	10 002	28 700	18	1,0	0,51
	674	0	0	2	14	10 002	28 700	2 626	1,0	75,36
	685	1	0	2	14	10 002	21 600	693	1,0	14,96
							122 479,14 Kč	43 235	1 224,73 Kč	

Vitíněves

	351	4	0	2	14	10 002	16 100	584	1,0	9,40
	408	0	0	2	7	10 002	16 100	4 712	1,0	75,86
	507	0	0	2	7	10 002	16 100	4 201	1,0	67,64
	512	1	0	2	14	10 002	19 100	2 258	1,0	43,13
	519	0	0	2	14	10 002	16 100	16 167	1,0	260,29
	551	5	0	2	14	10 002	16 100	1 364	1,0	21,96
	551	11	0	2	14	10 002	16 100	126	1,0	2,03
	558	1	0	2	7	10 002	16 100	3 251	1,0	52,34
	587	2	0	2	14	10 002	19 100	514	1,0	9,82
	591	1	0	2	11	10 002	19 100	1 547	1,0	29,55
	604	3	0	2	14	10 002	16 100	391	1,0	6,30
	706	2	0	2	11	10 002	16 100	700	1,0	11,27
	709	0	0	2	14	10 002	16 100	4 298	1,0	69,20
	905	1	0	2	14	10 002	16 100	2 345	1,0	37,75

Příloha k nájemní smlouvě č. 263N05/17

LANDŠTEJN s.r.o.

Variabilní symbol: 26310517
Datum tisku: 9.2.2010

Uzavřeno: 26.10.2005
Účinná od: 1.11.2005

Roční nájem: Zarybník 516
16 927 Kč Měřin

oznámk	Kmen	/	Díl	Skup.	Kultura	Číslo LV	Cena za ha	Výměra	%	Nájem	
	906	2	0	2	14	10 002	16 100	1 873	1,0	30,16	
	907	0	0	2	14	10 002	16 100	332	1,0	5,35	
	913	0	0	2	14	10 002	16 100	659	1,0	10,61	
	915	0	0	2	14	10 002	16 100	1 942	1,0	31,27	
							77 390,74 Kč	47 264		773,93 Kč	
CELKEM:							1 692 771,06 Kč	674 436			16 927 Kč