

Nabídkový rozpočet s výkazem výměr

Zakázka

Číslo zakázky	VZ117170242
Zakázka	Rabasova - velkoplošná oprava komunikace
Klasifikace	
Fáze	
Komentář	

Verze

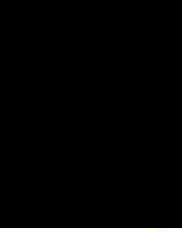
Popis	nabídkový rozpočet na plnění podlimitní veřejné zakázky na stavební práce
Komentář	

Firmy

Název Firmy	STRABAG a.s.
-------------	--------------

Uživatelé

Význam (funkce)	Jméno
Zpracovatel	Ing. Jaromír Klein a Nikola Linhartová, osoby oprávněné podepisovat za uchazeče na základě plné moci



STRABAG a.s.
Na Révidle 198/21, 150 00 Praha 5
(41)



Zakázka:

Rabasova - velkoplošná oprava komunikace

	Cena	Hmotnost	DPH	Cena s DPH
SO 01: Šrámkova - vjezd do vnitrobloku				
001: Zemní práce	941 846	569,3	197 788	1 139 633
005: Komunikace	130 438	0,2	27 392	157 830
008: Vedení dálková a přípojná	765 827	561,5	160 824	926 650
009: Ostatní konstrukce a práce	29 371	7,6	6 168	35 539
V03: Zařízení staveniště	4 726	0,0	992	5 718
	11 484		2 412	13 896
SO 02: Vjezd do vnitrobloku - slepá část nad školou	1 150 983	699,1	241 706	1 392 690
001: Zemní práce	160 083	0,2	33 617	193 700
005: Komunikace	939 878	689,1	197 374	1 137 253
008: Vedení dálková a přípojná	37 529	9,7	7 881	45 410
009: Ostatní konstrukce a práce	2 009	0,0	422	2 430
V03: Zařízení staveniště	11 484		2 412	13 896
SO 03: Slepá část nad školou - Kmochova	1 267 550	763,9	266 185	1 533 735
001: Zemní práce	174 906	0,3	36 730	211 636
005: Komunikace	1 026 684	752,6	215 604	1 242 288
008: Vedení dálková a přípojná	42 424	10,9	8 909	51 334
009: Ostatní konstrukce a práce	12 051	0,1	2 531	14 582
V03: Zařízení staveniště	11 484		2 412	13 896
SO 03-1: Vjezd do areálu školy	40 121	38,5	8 425	48 547
001: Zemní práce	11 489		2 413	13 901
005: Komunikace	28 219	38,5	5 926	34 145
009: Ostatní konstrukce a práce	414	0,0	87	500
SO 03-2: Vjezd k rampě školy	44 072	40,3	9 255	53 327
001: Zemní práce	11 999		2 520	14 519
005: Komunikace	29 473	40,3	6 189	35 663
009: Ostatní konstrukce a práce	2 599	0,0	546	3 145
SO 03-3: Vjezd k objektu Rabasova 3198/6	34 712	32,6	7 290	42 002
001: Zemní práce	9 701		2 037	11 739
005: Komunikace	23 829	32,5	5 004	28 834
009: Ostatní konstrukce a práce	1 182	0,0	248	1 430
SO 03-4: Vjezd k objektu Rabasova 3197/4	36 344	33,0	7 632	43 976
001: Zemní práce	9 701		2 037	11 739

005: Komunikace	23 829	32,5	5 004	28 834
008: Vedení dálková a přípojná	1 632	0,4	343	1 974
009: Ostatní konstrukce a práce	1 182	0,0	248	1 430
SO 04: Kmochova - Výstupní	370 524	215,7	77 810	448 334
001: Zemní práce	49 211	0,1	10 334	59 545
005: Komunikace	288 882	211,8	60 665	349 547
008: Vedení dálková a přípojná	14 685	3,8	3 084	17 769
009: Ostatní konstrukce a práce	6 262	0,0	1 315	7 577
V03: Zařízení staveniště	11 484		2 412	13 896
SO 04-1: Vjezd k objektu Rabasova 3196/2	37 976	33,4	7 975	45 951
001: Zemní práce	9 701		2 037	11 739
005: Komunikace	23 829	32,5	5 004	28 834
008: Vedení dálková a přípojná	3 263	0,8	685	3 949
009: Ostatní konstrukce a práce	1 182	0,0	248	1 430

Celkem (bez DPH)

3 924 127

DPH

824 067

DPH 21 % ze základny: 3 924 127

824 067

Celkem (včetně DPH)

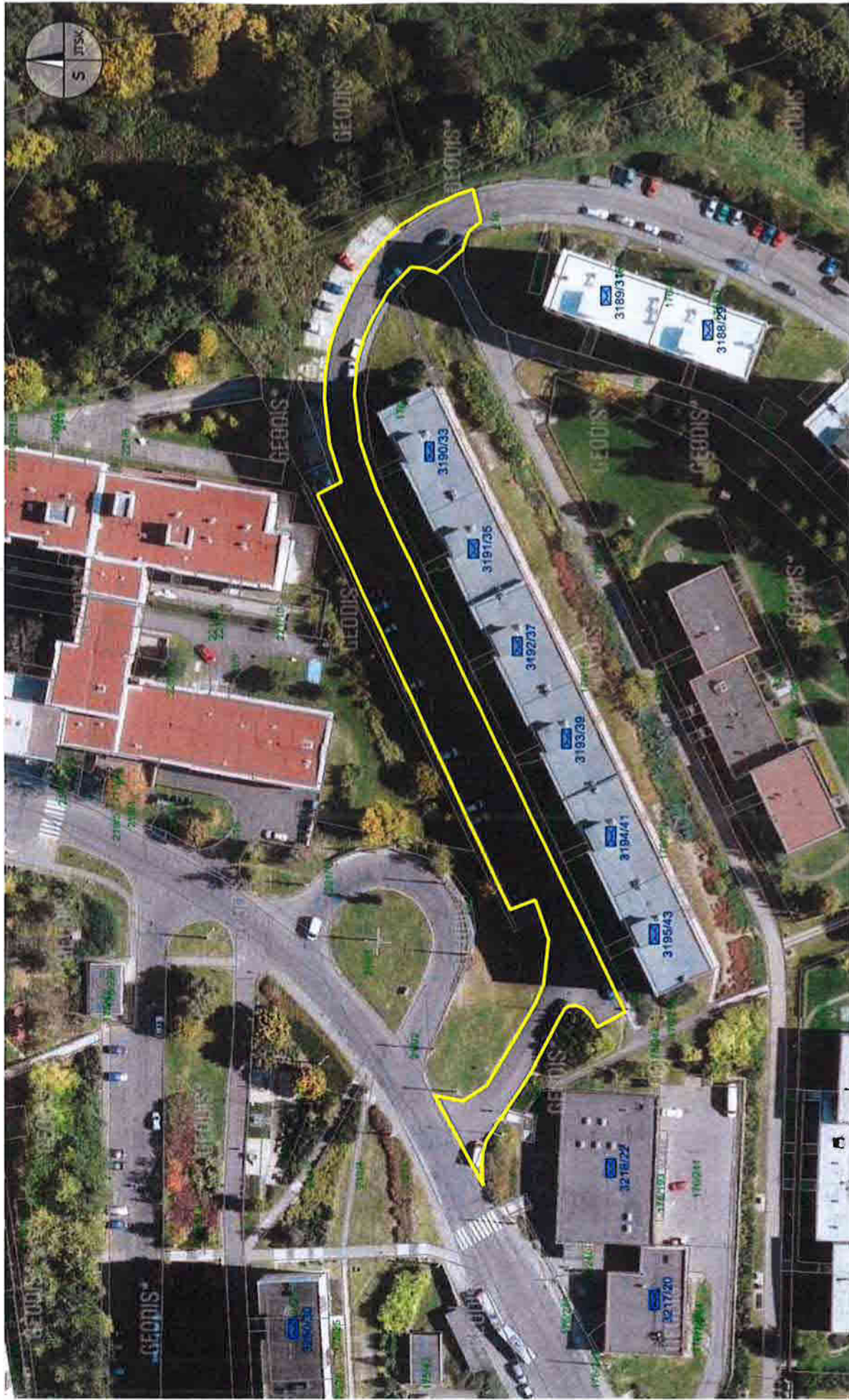
4 748 194

Por. Typ	Kód	Altaz. kód	Popis	M.J.	Výměra bez ztl.	Zstavě	Vyměra	Jedn. cara	Cena	Jedn. kmotn.	kmotnost	Jedn. sur	Surf	Sazba DPH	DPH	Cena s DPH	Komentář	Objekt
SO 01: Šrankova - vjezd do vnitrobloku																		
001: Zemní práce																		
1	SP	113154363	Frézování škvěrného krytu tl 60 mm pruž 5 2 m pl do 10000 m2 s přelázkami v trase	m2	2 200,0	-	2 200,0	59,26	130 438	0,00009	0,2	0,12800	281,6	21	27 392	1 139 633		SO 01
005: Komunikace																		
2	SP	560313111	Vyrovnání povrchu osazovacích podkladů obalováním kamennem ACP (OK) tl 50 mm	m2	770,0	-	770,0	87,08	67 745	0,13188	101,5	-	-	21	14 220	81 971		SO 01
3	SP	572311112	Podstlaž žvýtky spojené ze slámků směruje v minotěži 0,80 kg/m2	m2	2 200,0	-	2 200,0	9,45	20 700	0,00091	1,6	-	-	21	4 386	25 156		SO 01
4	SP	577135112	Astlažový beton vrstva tl 16 (ABH) tl 40 mm s do 3 m z nemodifikovaného asfaltu	m2	2 200,0	-	2 200,0	141,86	312 359	0,10373	229,2	-	-	21	65 992	377 651		SO 01
5	SP	572311112	Podstlaž žvýtky spojené ze slámků směruje v minotěži 0,80 kg/m2	m2	2 200,0	-	2 200,0	9,45	20 700	0,00091	1,6	-	-	21	4 386	25 156		SO 01
6	SP	577134111	Astlažový beton vrstva tl 16 (ABH) tl 40 mm s do 3 m z nemodifikovaného asfaltu	m2	2 200,0	-	2 200,0	156,43	344 149	0,10373	229,2	-	-	21	72 271	418 417		SO 01
008: Vedení dávkova a přípojka																		
7	SP	560313111	Výškova úprava ulehého vstupu nebo vpasu do 200 mm zvýšením poklopu	kus	18,0	-	18,0	1 631,71	29 371	0,42060	7,6	-	-	21	8 168	35 539		SO 01
009: Ostatní konstrukce a práce																		
8	SP	010112203	Řezání spár pro vyfoučení korněky 5 20 mm tl 40 mm pro tlakový závlaku v žvýčném korytu	m	40,0	-	40,0	36,38	1 575	0,00001	0,0	-	-	21	331	1 906		SO 01
9	SP	010121203	Třesání spár závlaku za studena pro korněky 5 20 mm tl 40 mm bez tlakového profilu	m	40,0	-	40,0	78,77	3 151	0,00068	0,0	-	-	21	862	3 812		SO 01
V03: Zřízení staveniště																		
10	LN	034030000	Dopravní zřízení na staveništi - příprava, projektování a realizace DIO	ks	1,0	-	1,0	11 484,34	11 484	-	-	-	-	21	2 412	13 896		SO 01
SO 02: Vjezd do vnitrobloku - slepá část nad školou																		
001: Zemní práce																		
11	SP	113154363	Frézování škvěrného krytu tl 60 mm pruž 5 2 m pl do 10000 m2 s přelázkami v trase	m2	2 700,0	-	2 700,0	59,26	160 083	0,00009	0,2	0,12800	345,6	21	33 817	193 700		SO 02
005: Komunikace																		
12	SP	560313111	Vyrovnání povrchu osazovacích podkladů obalováním kamennem ACP (OK) tl 50 mm	m2	945,0	-	945,0	87,08	82 461	0,13188	124,6	-	-	21	17 460	100 001		SO 02
13	SP	572311112	Podstlaž žvýtky spojené ze slámků směruje v minotěži 0,80 kg/m2	m2	2 700,0	-	2 700,0	9,45	25 515	0,00091	2,2	-	-	21	5 565	30 813		SO 02
14	SP	577135112	Astlažový beton vrstva tl 16 (ABH) tl 40 mm s do 3 m z nemodifikovaného asfaltu	m2	2 700,0	-	2 700,0	141,86	383 349	0,10373	280,1	-	-	21	80 300	463 649		SO 02
15	SP	572311112	Podstlaž žvýtky spojené ze slámků směruje v minotěži 0,80 kg/m2	m2	2 700,0	-	2 700,0	9,45	25 515	0,00091	2,2	-	-	21	5 565	30 813		SO 02
16	SP	577134111	Astlažový beton vrstva tl 16 (ABH) tl 40 mm s do 3 m z nemodifikovaného asfaltu	m2	2 700,0	-	2 700,0	156,43	422 361	0,10373	280,1	-	-	21	88 006	511 067		SO 02
008: Vedení dávkova a přípojka																		
17	SP	560313111	Výškova úprava ulehého vstupu nebo vpasu do 200 mm zvýšením poklopu	kus	23,0	-	23,0	1 631,71	37 529	0,42060	9,7	-	-	21	7 881	45 410		SO 02
009: Ostatní konstrukce a práce																		
18	SP	010112203	Řezání spár pro vyfoučení korněky 5 20 mm tl 40 mm pro tlakový závlaku v žvýčném korytu	m	17,0	-	17,0	36,38	669	0,00001	0,0	-	-	21	141	810		SO 02
19	SP	010121203	Třesání spár závlaku za studena pro korněky 5 20 mm tl 40 mm bez tlakového profilu	m	17,0	-	17,0	78,77	1 359	0,00068	0,0	-	-	21	281	1 620		SO 02
V03: Zřízení staveniště																		
20	LN	034030000	Dopravní zřízení na staveništi - příprava, projektování a realizace DIO	ks	1,0	-	1,0	11 484,34	11 484	-	-	-	-	21	2 412	13 896		SO 02
SO 03: Slepá část nad školou - Křehova																		
001: Zemní práce																		
21	SP	113154363	Frézování škvěrného krytu tl 60 mm pruž 5 2 m pl do 10000 m2 s přelázkami v trase	m2	2 650,0	-	2 650,0	59,26	174 806	0,00009	0,3	0,12800	377,6	21	38 730	211 036		SO 03
005: Komunikace																		
22	SP	560313111	Vyrovnání povrchu osazovacích podkladů obalováním kamennem ACP (OK) tl 50 mm	m2	1 050,0	-	1 050,0	87,08	90 619	0,13188	135,8	-	-	21	10 030	100 649		SO 03
23	SP	572311112	Podstlaž žvýtky spojené ze slámků směruje v minotěži 0,80 kg/m2	m2	2 650,0	-	2 650,0	9,45	27 878	0,00091	8,4	-	-	21	5 654	33 732		SO 03
24	SP	577135112	Astlažový beton vrstva tl 16 (ABH) tl 40 mm s do 3 m z nemodifikovaného asfaltu	m2	2 650,0	-	2 650,0	141,86	416 941	0,10373	360,0	-	-	21	87 697	506 768		SO 03
25	SP	572311112	Podstlaž žvýtky spojené ze slámků směruje v minotěži 0,80 kg/m2	m2	2 650,0	-	2 650,0	9,45	27 878	0,00091	2,4	-	-	21	5 654	33 732		SO 03
26	SP	577134111	Astlažový beton vrstva tl 16 (ABH) tl 40 mm s do 3 m z nemodifikovaného asfaltu	m2	2 700,0	0,20	2 650,0	156,43	401 400	0,10373	360,0	-	-	21	90 009	568 377		SO 03
008: Vedení dávkova a přípojka																		
27	SP	560313111	Výškova úprava ulehého vstupu nebo vpasu do 200 mm zvýšením poklopu	kus	26,0	-	26,0	1 631,71	42 424	0,42060	10,9	-	-	21	8 609	51 334		SO 03

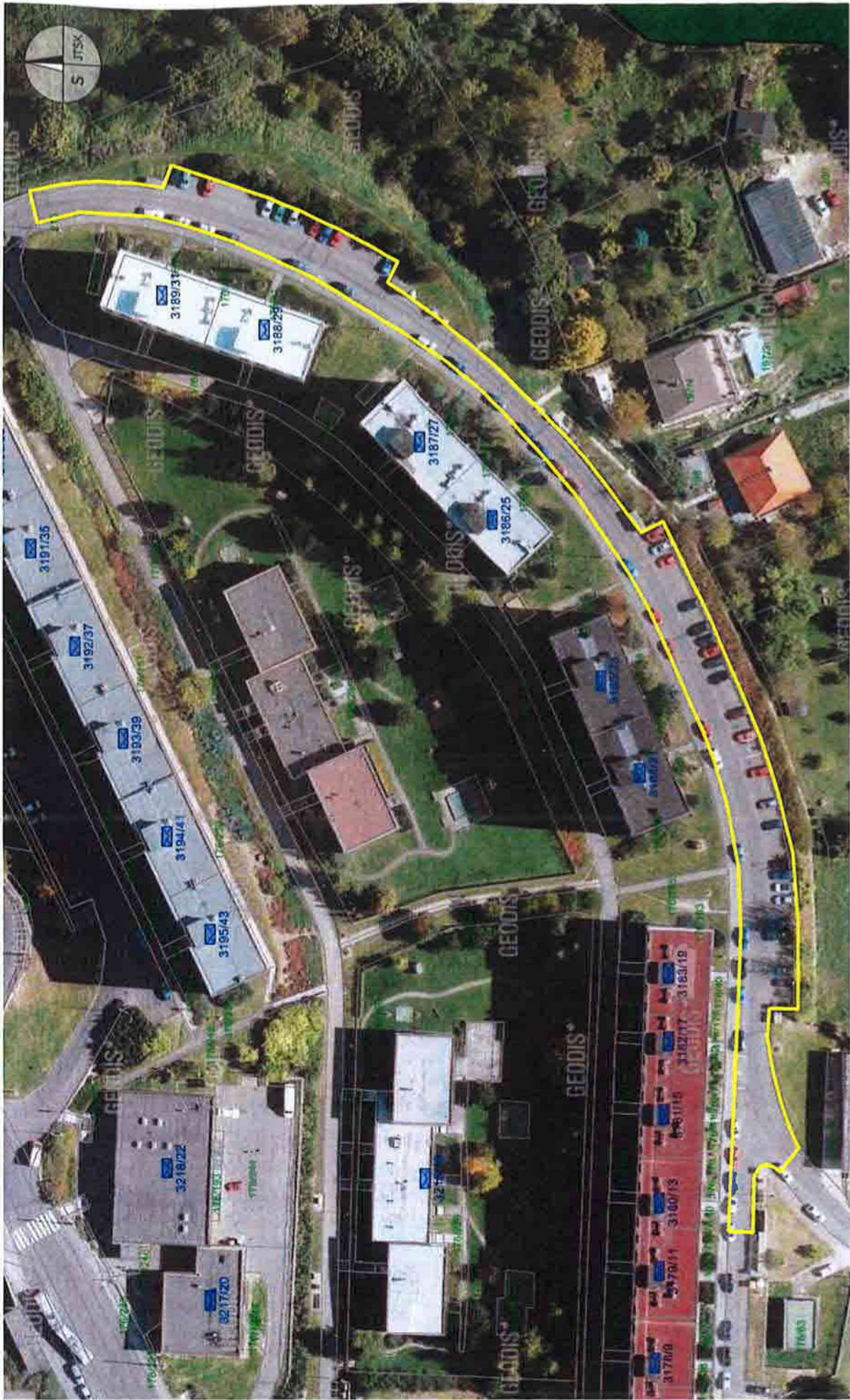
Pol. Typ	Kód	Abstr. kód	Popis	MJ	Výměra bez ztr.	Ztrátě	Výměra	Jedn. cena	Cena	Jedn. množ.	Hmotnost	Jedn. surt	Surt	Sazba DPH	DPH	Cena s DPH	Komentář	Objekt
28.	SP	01911233	009: Ostatní konstrukce a práce Rozční spár pro vyfoření komůrek š 20 mm N 40 mm pro těsnící závluku v žebřím lvyu	m	102,0	-	102,0	39,38	12 051	0,1	0,00001	-	-	21	2 531	14 582		SO 03
29.	SP	01912123	Těsnění spár závlukou za studena pro komůrky š 20 mm N 40 mm bez těsněcího profilu	m	102,0	-	102,0	78,77	8 038	0,1	0,00068	-	-	21	1 087	9 722		SO 03
30.	DN	034403000	V03: Zajištění savěnosti Dopravní značení na staveniš - zbarava, zprovoznění a realizace DIO	ks	1,0	-	1,0	11 494,24	11 494	-	-	-	-	21	2 412	13 896		SO 03
31.	SP	113107131	SO 03-1: Vjezd do areálu školy	m ²	45,0	-	45,0	23,23	11 469	38,5	26,1	26,1	26,1	21	2 412	48 547		SO 03-1
32.	SP	113107123	001: Zemní práce Odstaraní povrchu pl do 50 m ² z betonu proloženo š 150 mm Odstaraní podkladu pl do 50 m ² z kamenná drsného š 250 mm	m ²	45,0	-	45,0	132,07	5 943	-	-	0,22500	10,1	21	1 087	9 710		SO 03-1
33.	SP	156145111	005: Komunikace Podklad ze štrkoviště šD š 300 mm. Podklad štrkoviště ze směsi emulze v množství 0,80 kg/m ² Asfaltový beton vrstva podkladní ACP-16 (obalovaná kamenná OKS) š 60 mm š do 3 m	m ²	45,0	-	45,0	211,14	9 501	7,1	0,19028	-	-	21	1 087	11 407		SO 03-1
34.	SP	156145112	Podklad ze štrkoviště šD š 300 mm. Podklad štrkoviště ze směsi emulze v množství 0,80 kg/m ² Asfaltový beton vrstva podkladní ACP-16 (obalovaná kamenná OKS) š 60 mm š do 3 m	m ²	45,0	-	45,0	211,14	9 501	7,1	0,19028	-	-	21	1 087	11 407		SO 03-1
35.	SP	156145111	Podklad ze štrkoviště šD š 300 mm. Podklad štrkoviště ze směsi emulze v množství 0,80 kg/m ² Asfaltový beton vrstva podkladní ACP-16 (obalovaná kamenná OKS) š 60 mm š do 3 m	m ²	45,0	-	45,0	211,14	9 501	7,1	0,19028	-	-	21	1 087	11 407		SO 03-1
36.	SP	156145112	Podklad ze štrkoviště šD š 300 mm. Podklad štrkoviště ze směsi emulze v množství 0,80 kg/m ² Asfaltový beton vrstva podkladní ACP-16 (obalovaná kamenná OKS) š 60 mm š do 3 m	m ²	45,0	-	45,0	211,14	9 501	7,1	0,19028	-	-	21	1 087	11 407		SO 03-1
37.	SP	156145111	Podklad ze štrkoviště šD š 300 mm. Podklad štrkoviště ze směsi emulze v množství 0,80 kg/m ² Asfaltový beton vrstva podkladní ACP-16 (obalovaná kamenná OKS) š 60 mm š do 3 m	m ²	45,0	-	45,0	211,14	9 501	7,1	0,19028	-	-	21	1 087	11 407		SO 03-1
38.	SP	01911233	009: Ostatní konstrukce a práce Rozční spár pro vyfoření komůrek š 20 mm N 40 mm pro těsnící závluku v žebřím lvyu	m	3,5	-	3,5	39,38	414	0,6	0,00001	-	-	21	57	896		SO 03-1
39.	SP	01912123	Těsnění spár závlukou za studena pro komůrky š 20 mm N 40 mm bez těsněcího profilu	m	3,5	-	3,5	78,77	278	0,0	0,00068	-	-	21	58	334		SO 03-1
40.	SP	113107131	SO 03-2: Vjezd k rampě školy	m ²	47,0	-	47,0	23,23	11 959	40,3	20,4	20,4	20,4	21	2 530	53 327		SO 03-2
41.	SP	113107123	001: Zemní práce Odstaraní povrchu pl do 50 m ² z betonu proloženo š 150 mm Odstaraní podkladu pl do 50 m ² z kamenná drsného š 250 mm	m ²	47,0	-	47,0	132,07	6 207	-	-	0,22500	10,6	21	1 216	14 516		SO 03-2
42.	SP	156145112	005: Komunikace Podklad ze štrkoviště šD š 300 mm. Podklad štrkoviště ze směsi emulze v množství 0,80 kg/m ² Asfaltový beton vrstva podkladní ACP-16 (obalovaná kamenná OKS) š 60 mm š do 3 m	m ²	47,0	-	47,0	211,14	9 624	7,4	0,19028	-	-	21	2 084	12 008		SO 03-2
43.	SP	156145111	Podklad ze štrkoviště šD š 300 mm. Podklad štrkoviště ze směsi emulze v množství 0,80 kg/m ² Asfaltový beton vrstva podkladní ACP-16 (obalovaná kamenná OKS) š 60 mm š do 3 m	m ²	47,0	-	47,0	211,14	9 624	7,4	0,19028	-	-	21	2 084	12 008		SO 03-2
44.	SP	156145111	Podklad ze štrkoviště šD š 300 mm. Podklad štrkoviště ze směsi emulze v množství 0,80 kg/m ² Asfaltový beton vrstva podkladní ACP-16 (obalovaná kamenná OKS) š 60 mm š do 3 m	m ²	47,0	-	47,0	211,14	9 624	7,4	0,19028	-	-	21	2 084	12 008		SO 03-2
45.	SP	156145112	Podklad ze štrkoviště šD š 300 mm. Podklad štrkoviště ze směsi emulze v množství 0,80 kg/m ² Asfaltový beton vrstva podkladní ACP-16 (obalovaná kamenná OKS) š 60 mm š do 3 m	m ²	47,0	-	47,0	211,14	9 624	7,4	0,19028	-	-	21	2 084	12 008		SO 03-2
46.	SP	156145111	Podklad ze štrkoviště šD š 300 mm. Podklad štrkoviště ze směsi emulze v množství 0,80 kg/m ² Asfaltový beton vrstva podkladní ACP-16 (obalovaná kamenná OKS) š 60 mm š do 3 m	m ²	47,0	-	47,0	211,14	9 624	7,4	0,19028	-	-	21	2 084	12 008		SO 03-2
47.	SP	01911233	009: Ostatní konstrukce a práce Rozční spár pro vyfoření komůrek š 20 mm N 40 mm pro těsnící závluku v žebřím lvyu	m	22,0	-	22,0	39,38	866	0,0	0,00001	-	-	21	182	1 048		SO 03-2
48.	SP	01912123	Těsnění spár závlukou za studena pro komůrky š 20 mm N 40 mm bez těsněcího profilu	m	22,0	-	22,0	78,77	1 733	0,0	0,00068	-	-	21	384	2 097		SO 03-2
49.	SP	113107131	SO 03-3: Vjezd k objektu Rabasova 3198/6	m ²	38,0	-	38,0	23,23	9 701	32,8	23,8	23,8	23,8	21	2 607	42 002		SO 03-3
50.	SP	113107123	001: Zemní práce Odstaraní povrchu pl do 50 m ² z betonu proloženo š 150 mm Odstaraní podkladu pl do 50 m ² z kamenná drsného š 250 mm	m ²	38,0	-	38,0	132,07	5 019	-	-	0,22500	8,6	21	893	11 738		SO 03-3
51.	SP	156145112	005: Komunikace Podklad ze štrkoviště šD š 300 mm. Podklad štrkoviště ze směsi emulze v množství 0,80 kg/m ² Asfaltový beton vrstva podkladní ACP-16 (obalovaná kamenná OKS) š 60 mm š do 3 m	m ²	38,0	-	38,0	211,14	9 455	32,5	23,8	23,8	23,8	21	2 084	28 534		SO 03-3
52.	SP	156145111	Podklad ze štrkoviště šD š 300 mm. Podklad štrkoviště ze směsi emulze v množství 0,80 kg/m ² Asfaltový beton vrstva podkladní ACP-16 (obalovaná kamenná OKS) š 60 mm š do 3 m	m ²	38,0	-	38,0	211,14	9 455	32,5	23,8	23,8	23,8	21	2 084	28 534		SO 03-3
53.	SP	156145111	Podklad ze štrkoviště šD š 300 mm. Podklad štrkoviště ze směsi emulze v množství 0,80 kg/m ² Asfaltový beton vrstva podkladní ACP-16 (obalovaná kamenná OKS) š 60 mm š do 3 m	m ²	38,0	-	38,0	211,14	9 455	32,5	23,8	23,8	23,8	21	2 084	28 534		SO 03-3
54.	SP	156145112	Podklad ze štrkoviště šD š 300 mm. Podklad štrkoviště ze směsi emulze v množství 0,80 kg/m ² Asfaltový beton vrstva podkladní ACP-16 (obalovaná kamenná OKS) š 60 mm š do 3 m	m ²	38,0	-	38,0	211,14	9 455	32,5	23,8	23,8	23,8	21	2 084	28 534		SO 03-3
55.	SP	156145111	Podklad ze štrkoviště šD š 300 mm. Podklad štrkoviště ze směsi emulze v množství 0,80 kg/m ² Asfaltový beton vrstva podkladní ACP-16 (obalovaná kamenná OKS) š 60 mm š do 3 m	m ²	38,0	-	38,0	211,14	9 455	32,5	23,8	23,8	23,8	21	2 084	28 534		SO 03-3
56.	SP	01911233	009: Ostatní konstrukce a práce Rozční spár pro vyfoření komůrek š 20 mm N 40 mm pro těsnící závluku v žebřím lvyu	m	10,0	-	10,0	39,38	1 182	0,6	0,00001	-	-	21	248	1 430		SO 03-3
57.	SP	01912123	Těsnění spár závlukou za studena pro komůrky š 20 mm N 40 mm bez těsněcího profilu	m	10,0	-	10,0	78,77	788	0,0	0,00068	-	-	21	185	965		SO 03-3
58.	SP	113107131	SO 03-4: Vjezd k objektu Rabasova 3197/4	m ²	38,0	-	38,0	23,23	9 701	33,0	23,8	23,8	23,8	21	2 607	43 978		SO 03-4
59.	SP	113107123	001: Zemní práce Odstaraní povrchu pl do 50 m ² z betonu proloženo š 150 mm Odstaraní podkladu pl do 50 m ² z kamenná drsného š 250 mm	m ²	38,0	-	38,0	132,07	5 019	-	-	0,22500	8,6	21	893	11 738		SO 03-4
60.	SP	156145112	005: Komunikace Podklad ze štrkoviště šD š 300 mm. Podklad štrkoviště ze směsi emulze v množství 0,80 kg/m ² Asfaltový beton vrstva podkladní ACP-16 (obalovaná kamenná OKS) š 60 mm š do 3 m	m ²	38,0	-	38,0	211,14	9 455	32,5	23,8	23,8	23,8	21	2 084	28 534		SO 03-4
61.	SP	156145111	Podklad ze štrkoviště šD š 300 mm. Podklad štrkoviště ze směsi emulze v množství 0,80 kg/m ² Asfaltový beton vrstva podkladní ACP-16 (obalovaná kamenná OKS) š 60 mm š do 3 m	m ²	38,0	-	38,0	211,14	9 455	32,5	23,8	23,8	23,8	21	2 084	28 534		SO 03-4

Pol. Typ	Kód	Altér. kód	Popis	M.J.	Vyměra bez zd.	Zhrnulé	Vyměra	Jedn. cena	Cena	Jedn. hmotn.	Hmotnost	Jedn. surf	Surf	Sazba DPH	DPH	Cena s DPH	Komentář	Objekt	
62.	SP	560146111	Adalový beton vrstva podkladní ACP 16 (obalované kamenné OKS) š 60 mm š do 3 m	m ²	38,0	-	38,0	211,14	8 073	0,15628	0,0	-	-	21	1 665	9 738	-	SO 03-4	005
63.	SP	572323112	Protisk žlávyzý spojovací ze směsi emulze v množství 0,60 kg/m ²	m ²	38,0	-	38,0	9,45	359	0,00081	0,0	-	-	21	75	435	-	SO 03-4	005
64.	SP	577144111	Adalový beton vrstva doprava ACO 11 (ABS) š 11 50 mm š do 3 m z nemodifikovaného štětlu	m ²	38,0	-	38,0	195,53	7 430	0,12968	4,9	-	-	21	1 960	8 090	-	SO 03-4	005
65.	SP	560331111	003: Vedení dálková a přípojna Výšková úprava sálčného vstupu nebo vstupu do 200 mm zvýšením poklopu	kus	1,0	-	1,0	1 631,71	1 632	0,42060	0,4	-	-	21	343	1 974	-	SO 03-4	008
66.	SP	019112233	009: Ostatní konstrukce a práce Rezaní spár pro vyhoření komůrky š 20 mm š 40 mm pro šíření závlahu v sálčném kótu	m	10,0	-	10,0	39,38	394	0,00001	0,0	-	-	21	83	476	-	SO 03-4	009
67.	SP	019121233	Třeniší spár závlahou za studena pro komůrky š 20 mm š 40 mm bez tříščího profilu	m	10,0	-	10,0	78,77	788	0,00088	0,0	-	-	21	165	853	-	SO 03-4	009
68.	SP	113154233	SO 04: Krmáková - Vystupní 001: Zemití práce Frézování sálčného kótu š 80 mm pruh š 2 m pl do 1000 m ² bez překážek v trase	m ²	630,0	-	630,0	59,20	37 910 48 211	0,00007 0,1	215,7 6,1	-	108,2	21	10 334 10 334	448 334 59 545	-	SO 04	001
69.	SP	565131111	005: Krmáková Vyrovnání povrchu dosazovaných podkladů obševaným kamenným ACP (OK) š 60 mm	m ²	200,0	-	200,0	67,98	25 514	0,13198	39,2	-	-	21	5 560	30 072	-	SO 04	005
70.	SP	53231112	Protisk žlávyzý spojovací ze směsi emulze v množství 0,60 kg/m ²	m ²	630,0	-	630,0	9,45	7 844	0,00081	0,7	-	-	21	1 417	9 261	-	SO 04	005
71.	SP	577185112	Adalový beton vrstva okruž ACP 16 (ABS) š 40 mm š do 3 m z nemodifikovaného štětlu	m ²	630,0	-	630,0	141,98	117 643	0,10373	84,1	-	-	21	24 747	142 391	-	SO 04	005
72.	SP	572323112	Protisk žlávyzý spojovací ze směsi emulze v množství 0,60 kg/m ²	m ²	630,0	-	630,0	9,45	7 844	0,00081	0,7	-	-	21	1 417	9 261	-	SO 04	005
73.	SP	577134111	Adalový beton vrstva doprava ACO 11 (ABS) š 11 50 mm š do 3 m z nemodifikovaného štětlu	m ²	630,0	-	630,0	159,43	129 837	0,10373	84,1	-	-	21	27 260	157 103	-	SO 04	005
74.	SP	560331111	003: Vedení dálková a přípojna Výšková úprava sálčného vstupu nebo vstupu do 200 mm zvýšením poklopu	kus	9,0	-	9,0	1 631,71	14 685	0,42060	3,8	-	-	21	3 064	17 749	-	SO 04	009
75.	SP	019112233	009: Ostatní konstrukce a práce Rezaní spár pro vyhoření komůrky š 20 mm š 40 mm pro šíření závlahu v sálčném kótu	m	53,0	-	53,0	39,38	2 097	0,00001	0,0	-	-	21	438	2 535	-	SO 04	009
76.	SP	019121233	Třeniší spár závlahou za studena pro komůrky š 20 mm š 40 mm bez tříščího profilu	m	53,0	-	53,0	78,77	4 175	0,00088	0,0	-	-	21	877	5 052	-	SO 04	009
77.	ON	03403000	003: Zálčení stavení š Dopravní zrušení na stavení š - příprava, rozježdění a realizace DIO	ks	1,0	-	1,0	11 484,34	11 484	-	-	-	-	21	2 412	13 896	-	SO 04	003
78.	SP	113107131	SO 04-1: Vjezd k objektu Rabasova 3199/2 001: Zemití práce Odstaraní povrchu pl do 50 m ² z betonu prosážek š 150 mm	m ²	38,0	-	38,0	123,23	37 970	0,22500	33,4	-	23,8	21	7 875	45 845	-	SO 04-1	001
79.	SP	113107123	Odstaraní podkladní pl do 50 m ² z kamenná drceního š 250 mm	m ²	38,0	-	38,0	132,07	9 791	0,40000	8,6	-	23,8	21	2 837	11 729	-	SO 04-1	001
80.	SP	564871110	005: Krmáková Podklad ze sálčného š 0 š 300 mm	m ²	38,0	-	38,0	201,52	7 658	0,66700	21,5	-	-	21	1 008	0 296	-	SO 04-1	005
81.	SP	572323112	Protisk žlávyzý spojovací ze směsi emulze v množství 0,60 kg/m ²	m ²	38,0	-	38,0	9,45	359	0,00081	0,0	-	-	21	75	435	-	SO 04-1	005
82.	SP	560146111	Adalový beton vrstva podkladní ACP 16 (obalované kamenné OKS) š 60 mm š do 3 m	m ²	38,0	-	38,0	211,14	8 023	0,15928	6,0	-	-	21	1 885	9 708	-	SO 04-1	005
83.	SP	572323112	Protisk žlávyzý spojovací ze směsi emulze v množství 0,60 kg/m ²	m ²	38,0	-	38,0	9,45	359	0,00081	0,0	-	-	21	75	435	-	SO 04-1	005
84.	SP	577144111	Adalový beton vrstva doprava ACO 11 (ABS) š 11 50 mm š do 3 m z nemodifikovaného štětlu	m ²	38,0	-	38,0	195,53	7 430	0,12968	4,9	-	-	21	1 980	8 910	-	SO 04-1	005
85.	SP	560331111	003: Vedení dálková a přípojna Výšková úprava sálčného vstupu nebo vstupu do 200 mm zvýšením poklopu	kus	2,0	-	2,0	1 631,71	3 263	0,42060	0,8	-	-	21	685	3 949	-	SO 04-1	008
86.	SP	019112233	009: Ostatní konstrukce a práce Rezaní spár pro vyhoření komůrky š 20 mm š 40 mm pro šíření závlahu v sálčném kótu	m	10,0	-	10,0	39,38	394	0,00001	0,0	-	-	21	83	476	-	SO 04-1	009
87.	SP	019121233	Třeniší spár závlahou za studena pro komůrky š 20 mm š 40 mm bez tříščího profilu	m	10,0	-	10,0	78,77	788	0,00088	0,0	-	-	21	165	853	-	SO 04-1	009

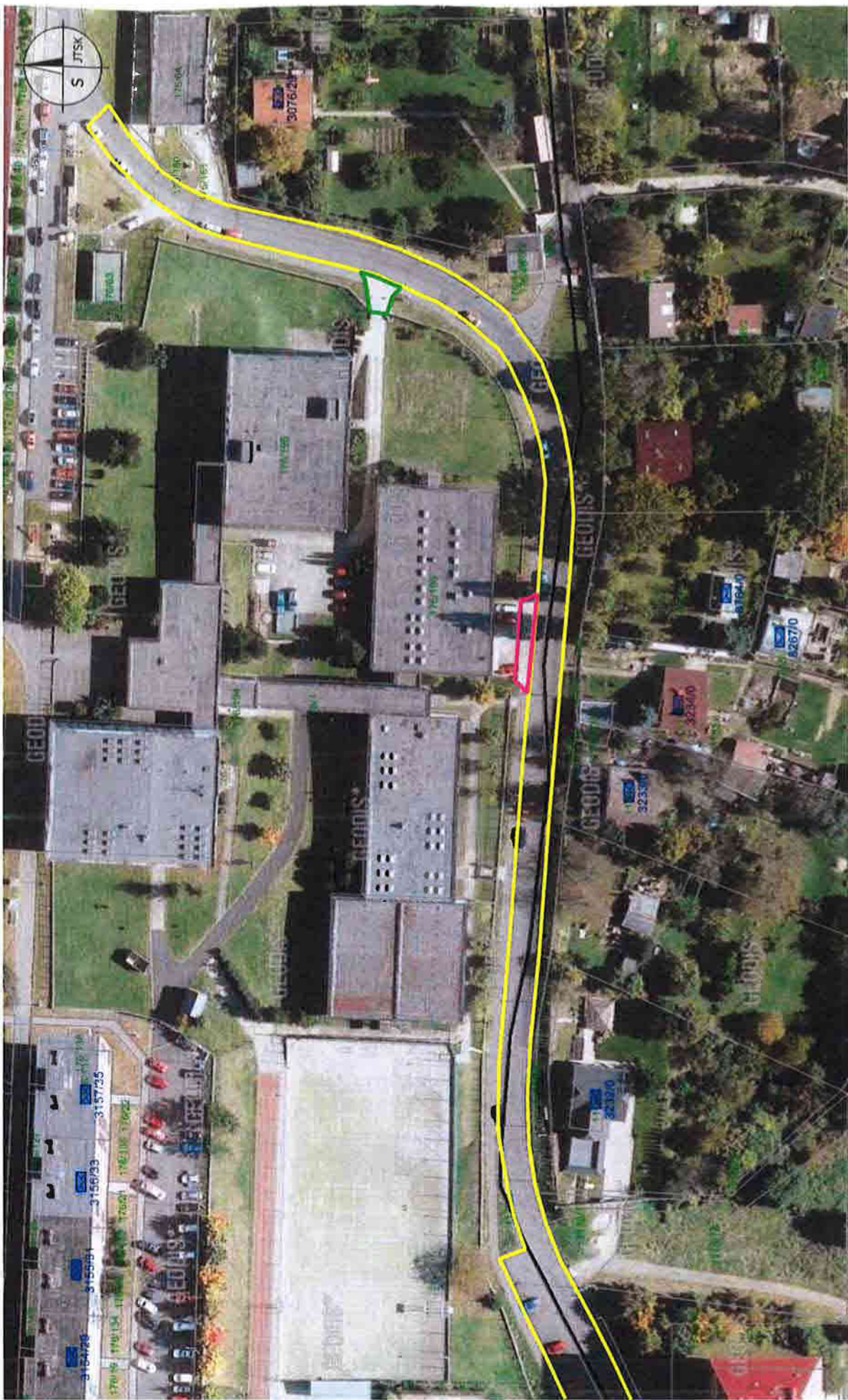
Rabasova - veľkoplášná oprava vozovky SO 01



**Rabasova - veľkoplošná oprava vozovky
SO 02**



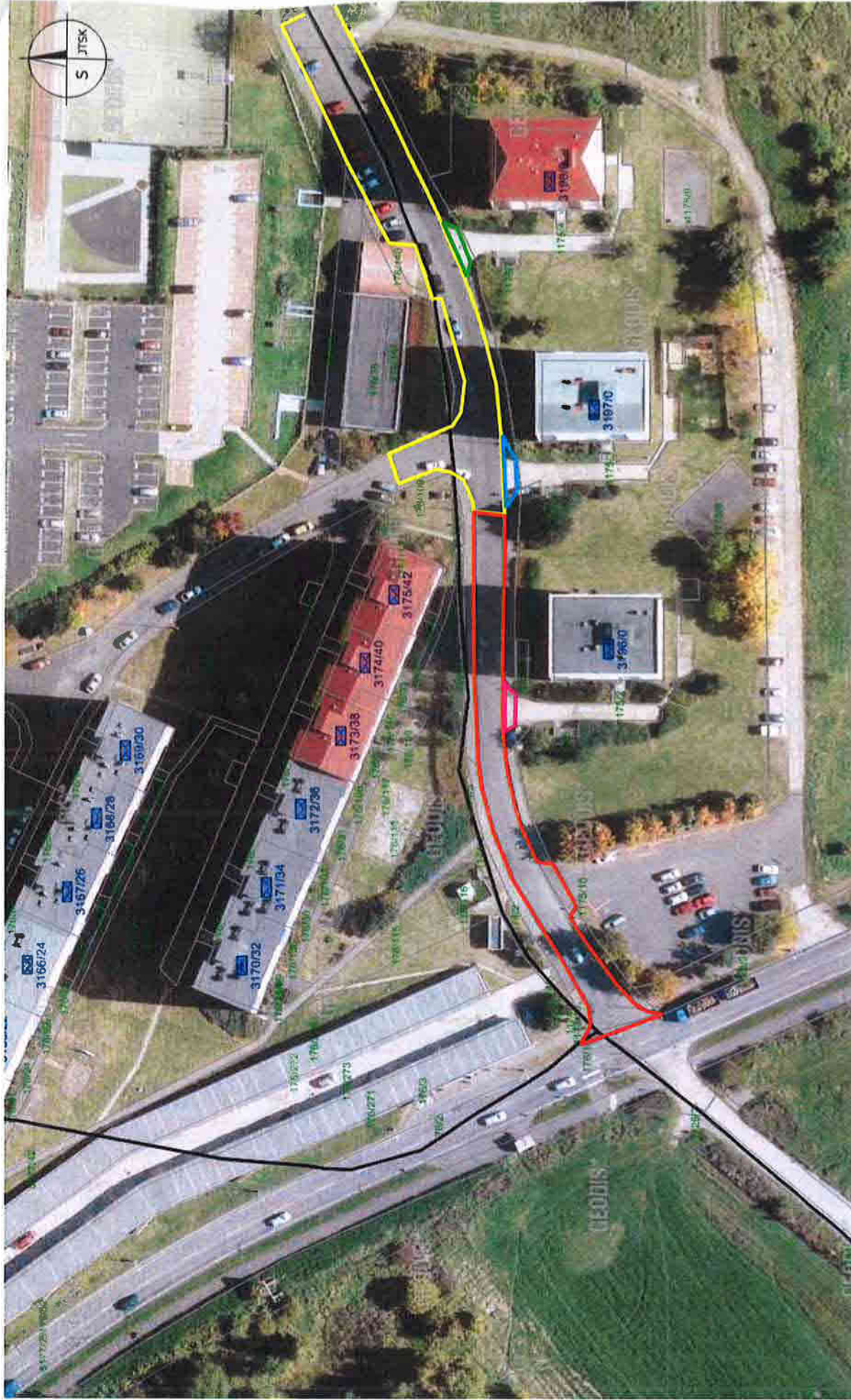
Rabasova - velkoplošná oprava vozovky SO 03 - 1. část, SO 03-1, SO 03-2



SO 03 - 1. část
SO 03-1
SO 03-2



Rabasova - velkoplošná oprava vozovky
SO 03 - 2. část, SO 03-3, SO 03-4, SO 04, SO 04-1



SO 03 - 2. část
SO 03-3
SO 03-4

SO 04
SO 04-1