

Restaurátorský záměr na restaurátorské práce v interiéru kostela sv. Bartoloměje ve Vimperku – revize stavu poškozených míst.

Památka: Gotické nástěnné malby s převahou vrstvy z druhé poloviny 15. století.

**V ÚSKP pod rejstř. číslem: 20893/ 3- 3832
Vimperk II**

Investor: Město Vimperk, Steinbrenerova 6, 385 17 Vimperk

Městský úřad Vimperk
Doručeno: 10.08.2016 10:46:10
MUVPK-IÚ 17139/16-
listy: 1 přílohy: 1

Popis stavu památky



Historie restaurátorských zásahů od roku 1999

V roce 1999 jsem prováděl tehdy velmi potřebný celkový restaurátorský zásah na všech plochách historických a maleb v interiéru kostela. Kromě očištění povrchu bylo hlavním úkolem zpevnění povrchových vrstev a stabilizace omítek. Dalším úkolem bylo odstranění některých tmelů a jejich nahrazení novými tvarově vhodnějšími tmely včetně velkoplošného tmelu nad vrcholem Vítězného oblouku.

V té době bylo velkým problémem silné zavlhčení dolní části stěn na severní straně kostela. Proto došlo ke stavebním úpravám na patě kostela, které měly za úkol snížení této vlhkosti.

K vysychání zdiva, hlavně v presbytáři, skutečně došlo, avšak za současného působení vysolování vodorozpustných solí, jejich krystaly se podílely na lokální destrukci omítkových vrstev v presbytáři v přízemní části stěn a na stěnách v severovýchodním rohu lodi.

Restaurátorské práce v období 2006 -2007a 2008 se věnovaly zvláště těmto přízemním partiím. V lodi kostela jsem na plochách pod malbami odstranil novodobé omítky s podílem cementu. Na tyto očištěné plochy byly aplikovány obětní omítky. V dalším roce po odstranění vrstvy obětní omítky došlo na těchto soklových partiích v lodi kostela k rekonstrukci omítek, které byly vytvarovány po vzoru okolních gotických omítek. Následovalo zatónování povrchu těchto ploch nových omítek. I v současné době mají tyto omítky dobré mechanické a optické vlastnosti. Na severní a východní stěně presbytáře došlo k rozsáhlému výskytu krystalů vodorozpustných solí, které měly za následek drobnou destrukci omítkových vrstev. Pro zmenšení podílu solí v omítkách byly v presbytáři provedeny odsolovací zábaly, tehdy pouze v jednom cyklu.

Vlastní restaurování historických vrstev obsahovalo očištění povrchu, celoplošnou stabilizaci povrchu omítek Porosilem ,revizi spár v místě statických poruch zdiva doplnila hloubková injektáž , následovala oprava poškozených míst omítkových vrstev a jejich vytmelení. Po vyschnutí tmelů byl jejich povrch zatónován do barvy okolní omítky nebo malby.

Stav v listopadu 2015

Již jsem zmínil dobrý stav rekonstruovaných omítek v dolní části stěn, obr. č. 1 a č. 3. Za to na plochách originálních omítek lze pozorovat drobná poškození, která jsou v podstatě lokálně shodná se stavem v roce 2006. Na obr. č. 6 je patrné, že kromě nových destrukcí jsou patrné i uvolňující se drobné tmely z předchozího restaurování.

To naznačuje fakt, že trasy vlhkosti a vodorozpuštěných solí jsou obdobné. Podobná situace je i na spodních částech stěn presbytáře, kde na rozdíl od lodi nadále převažují původní omítky, obr. č. 2 a č. 8 až č. 11. Obnovení trhlin v místě statických poruch zdiva v presbytáři se neprojevuje. Také povrchových nečistot je méně než v roce 2006.

Návrh na postup restaurátorských prací

Čištění povrchu

- čištění na sucho pomocí měkkých štětců, odsávání pomocí vysavače.

Zpevnění omítkových vrstev

- a) zpevnění poškozených míst omítkových vrstev s velkou nasákavostí konsolidantem na bázi organokřemičitanů zde Porosil Z, osvědčil se ke zpevnění omítek určených k odsolování v předchozím restaurování.
- b) lokální zpevnění uvolněných částí vápenného pačoku- vodní disperze řady Primal, případně Hydro- Grund nebo sině lepivým prostředkem Akrylkléber od firmy Lascaux.
- c) zpevnění dutin omítkových vrstev groutem na minerální bázi např. Ledan.

Nanesení a odstranění odsolovací vrstvy na bázi buničiny kaolínu a jemného písku ve dvou cyklech.

Tmelení poškozených míst omítkových vrstev

- vápenným tmelem a maltami různé zrnitosti.

Zpevnění barevných vrstev

- lokální zpevnění vodní disperzí řady Primal.

Barevná retuš

- tónování a retuš tmelů – vápenné barvy s minerálními pigmenty, retuš barevných vrstev originálu - vodní disperze řady Primal s minerálními pigmenty.

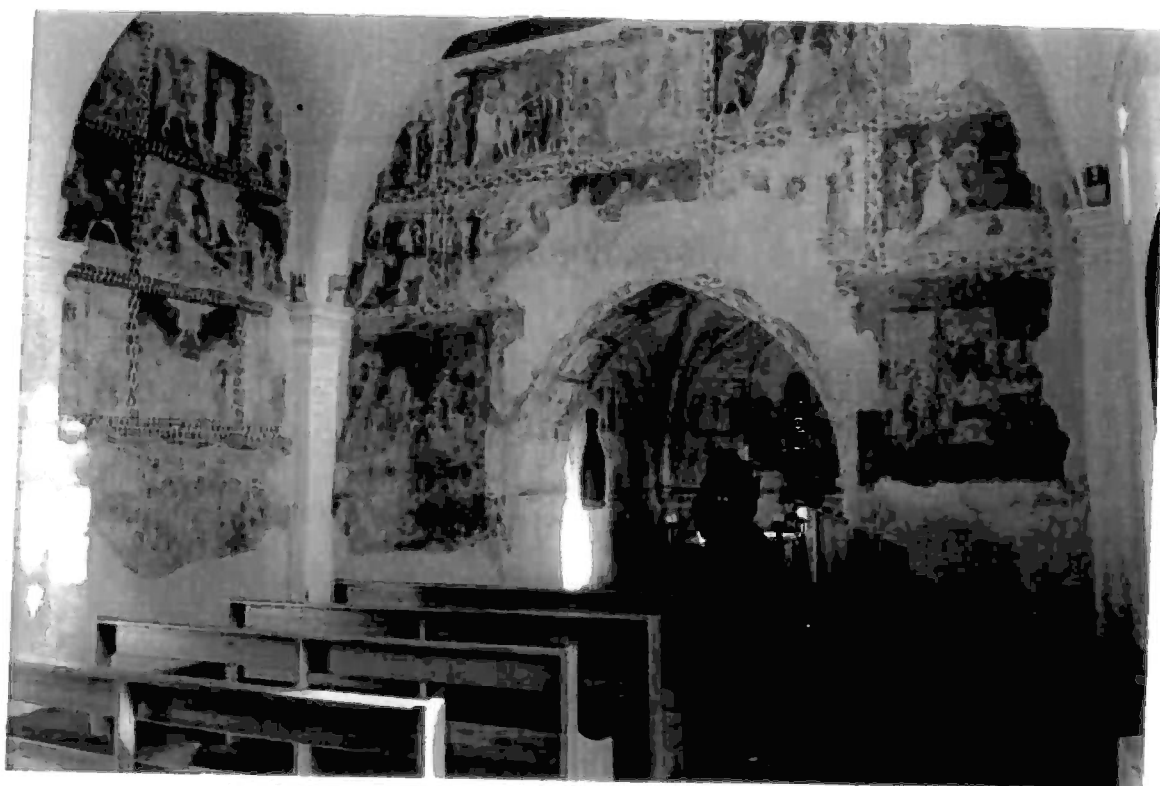
Práce budou průběžně konzultovány s pracovníky památkové péče.

Restaurátorský záměr obsahuje obrazovou přílohu v počtu 11 fotografií.

V Praze dne 07. srpna 2016

akad.mal. Jiří Čech,

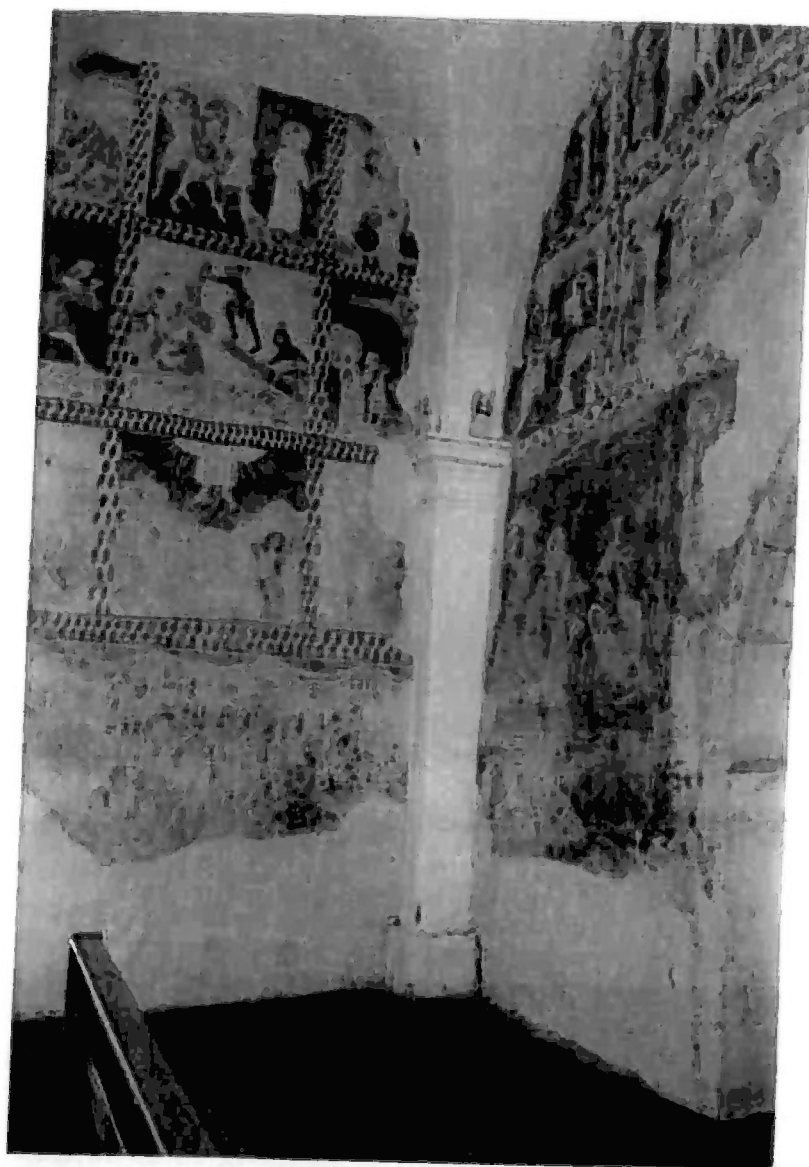
Obrazová část



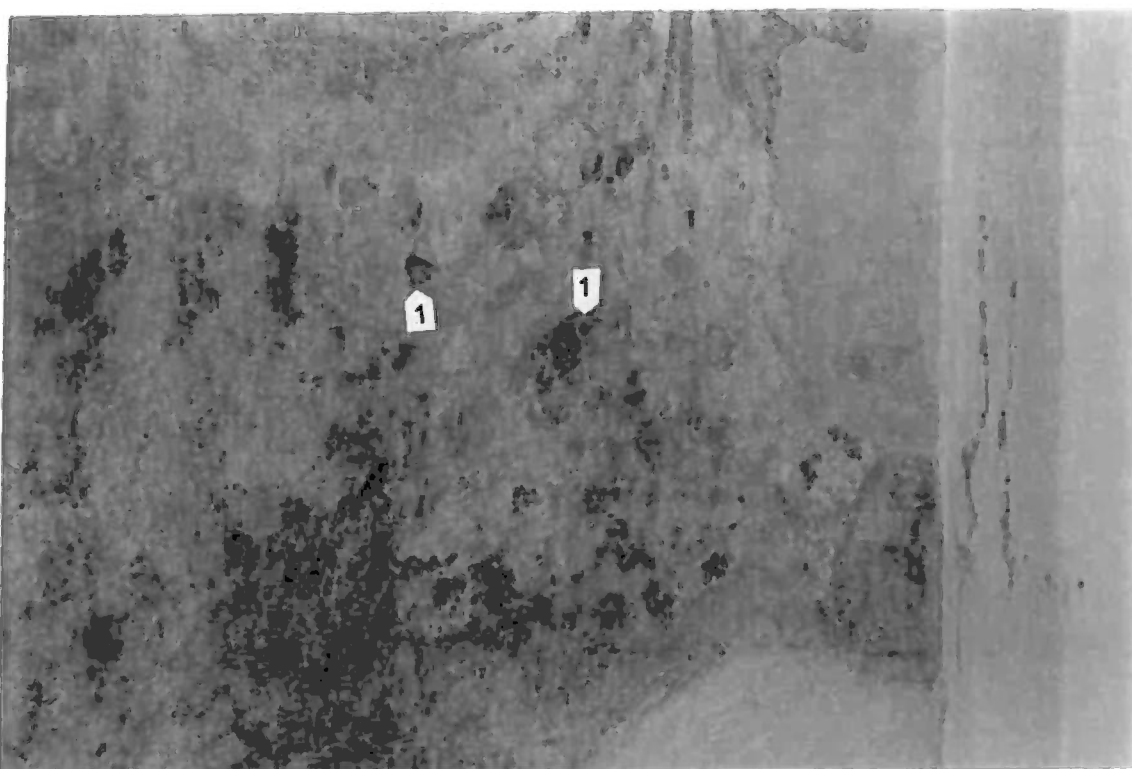
Obr. č. 1 Interiér kostela sv. Bartoloměje ve Vimperku, pohled do lodi.



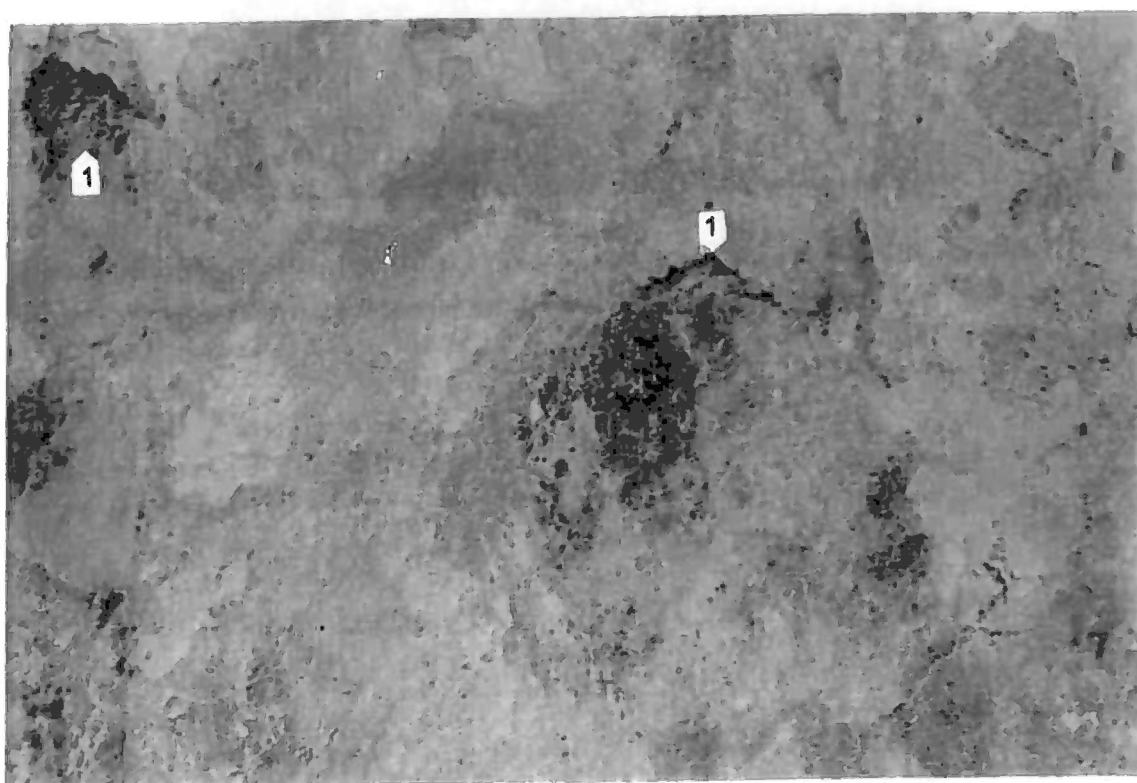
Obr. č. 2 Pohled do presbytáře.



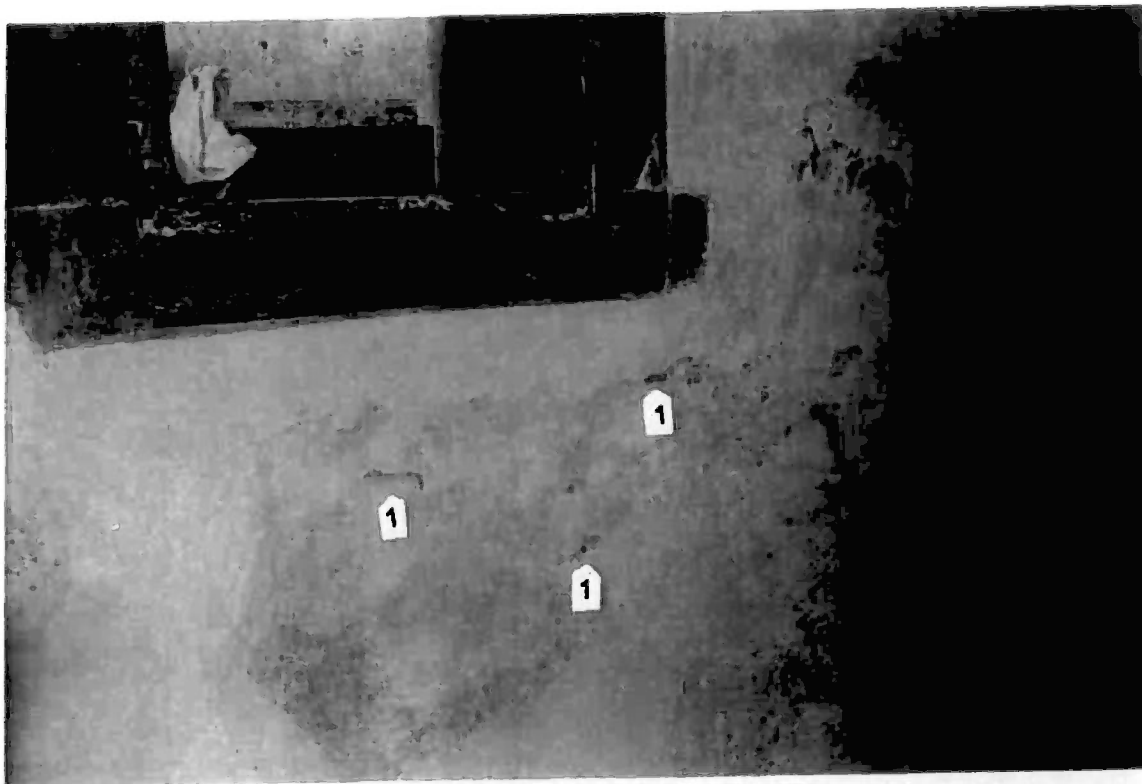
Obr. č. 3 Severovýchodní roh lodi, pravé pole na severní stěně a levé pole východní stěny při Vítězném oblouku. Místa největšího výskytu drobných poškození omítkových vrstev. Stav v listopadu 2015.



Obr. č. 4 Právě pole severní stěny. Prává dolní část. 1- místa uvolněných omítkových vrstev.



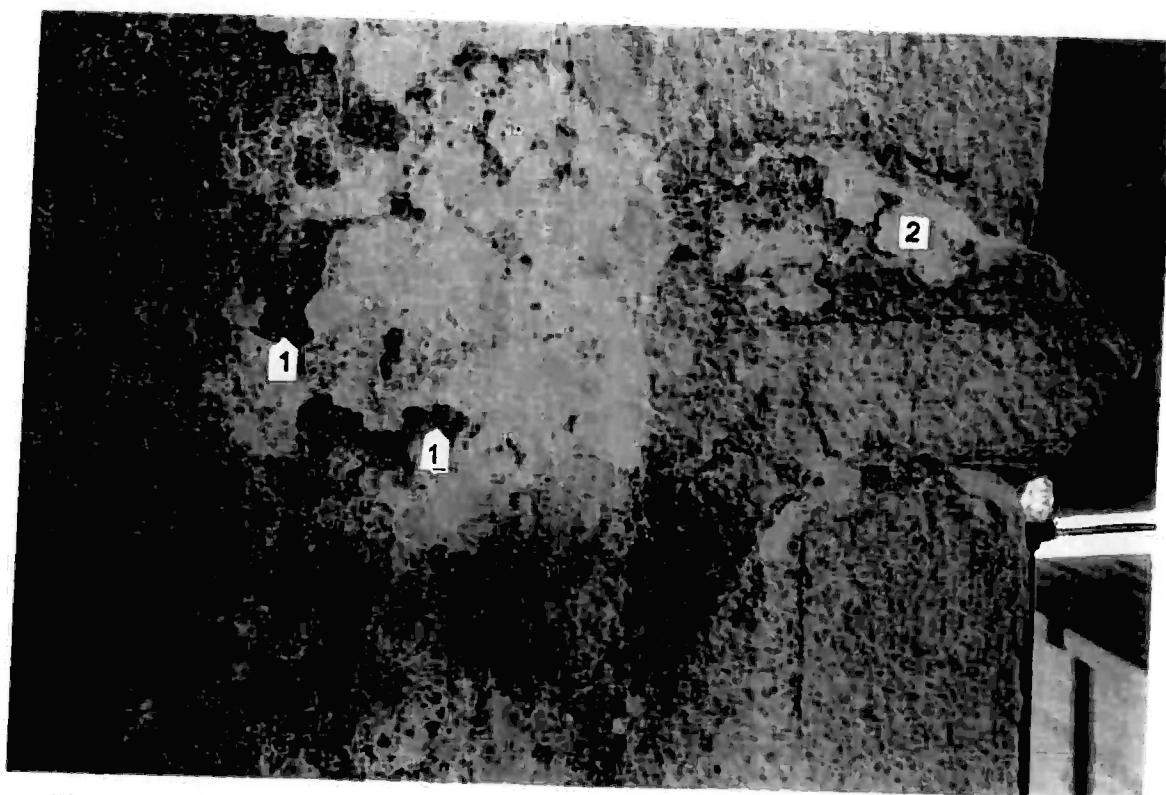
Obr. č. 5 Detail z předchozího snímku. 1- místa uvolněných omítkových vrstev.



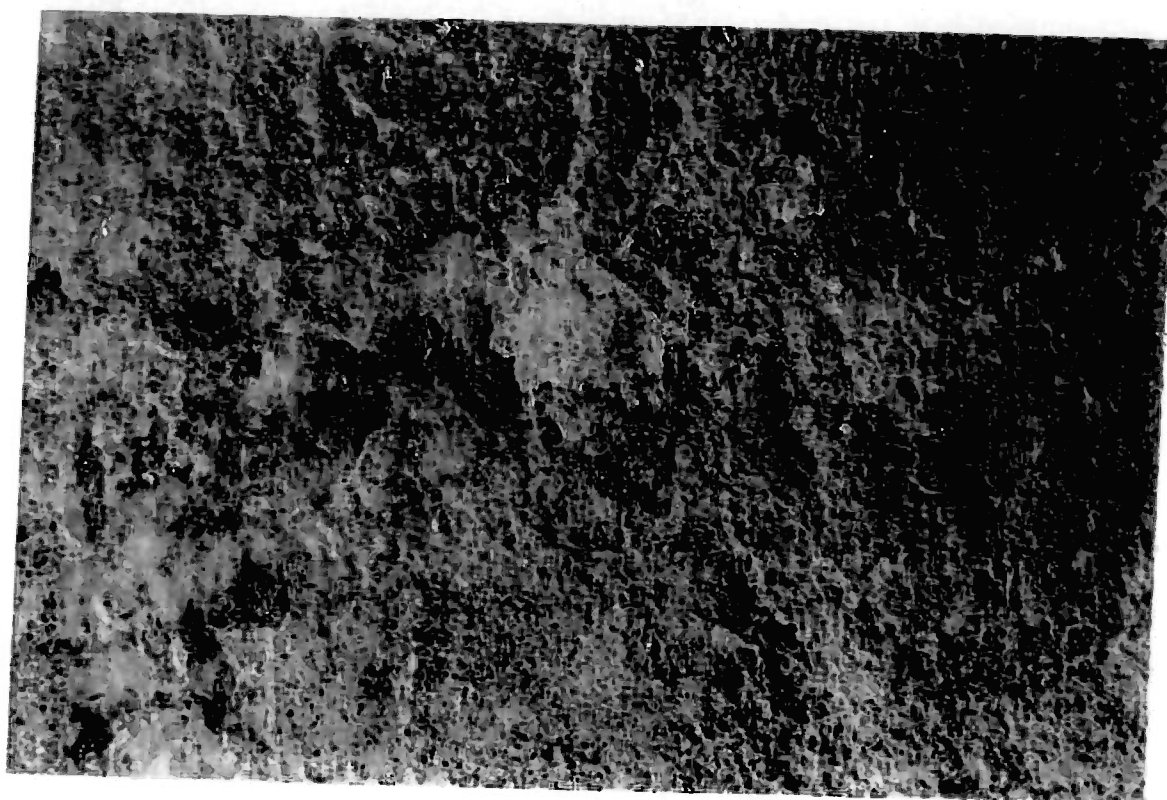
Obr. č. 8 Severní stěna presbytáře pod sanktuářem. 1- poškozená místa omítkových vrstev.



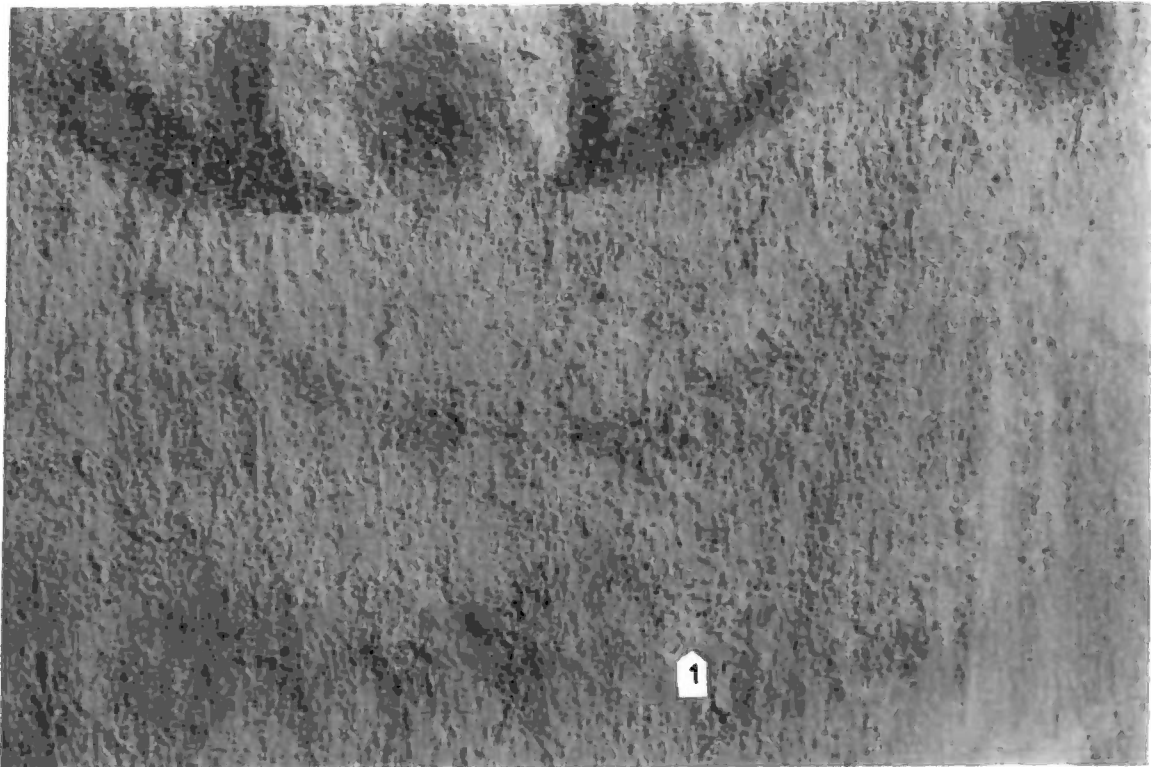
Obr. č. 9 Severní stěna presbytáře. 1- drobná poškození omítkových vrstev.



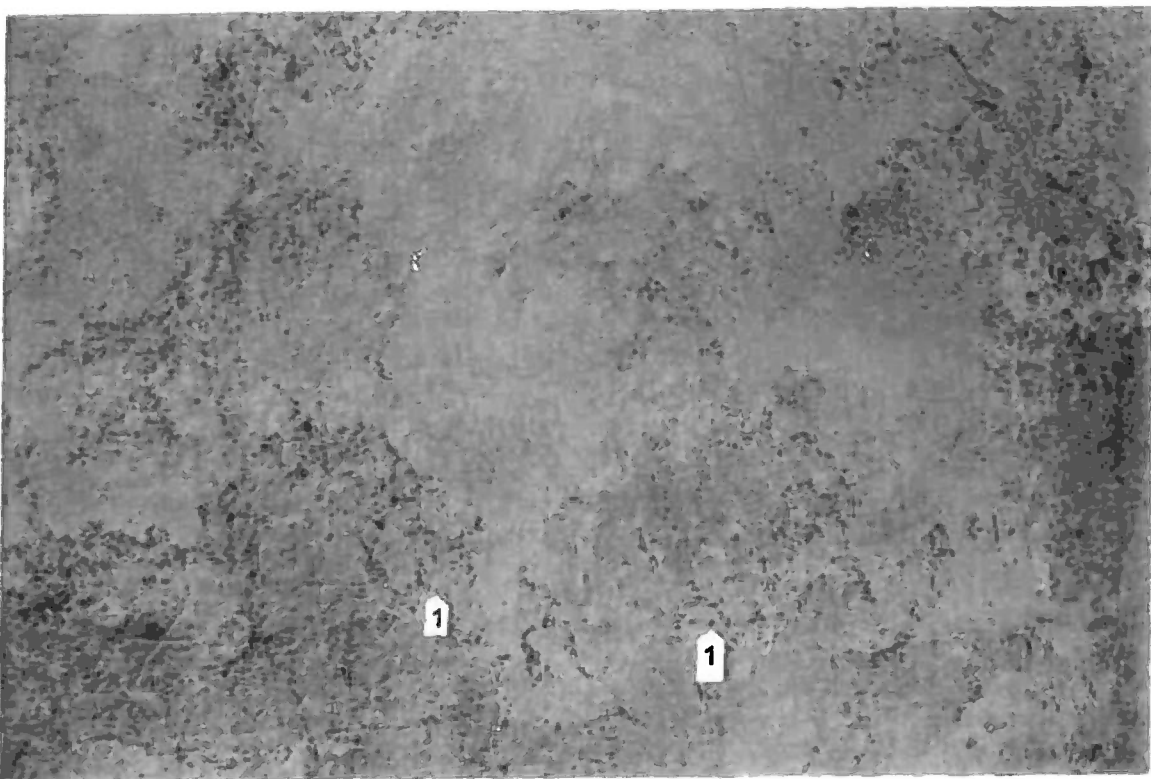
Obr. č. 6 Levé pole východní stěny při Vítězném oblouku. 1- poškození původní omítkové vrstvy, 2- uvolněné tmely z předchozího restaurátorského zásahu.



Obr. č. 7 Levé pole východní stěny. Uvolňování vrchní vrstvy původního vápenného pačoku s malbou vlivem drobných destrukcí původní omítkové vrstvy.



Obr. č. 10 Východní stěna presbytáře. 1- povrch této části původní omítky je pokryt vrstvou vodorozpustných solí.



Obr. č. 11 Východní stěna presbytáře. 1- drobná poškození omítkových vrstev.

Restaurátorské práce v interiéru kostela sv. Bartoloměje

v místech dlouhodobého působení migrace vlhkosti a vodorozpustných solí a v místech znečištěných stavební činností z roku 2017 – doplněná cenová nabídka

Kraj: Jihočeský
 Okres: Prachatice
 Sídlní útvar: Vimperk
 Část obce: Vimperk II
 Název památky: Kostel sv. Bartoloměje
 r.č. ÚSKP: 20893/3 – 3832
 Vlastník: Město Vimperk, Steinbrenerova 6, 385 17 Vimperk

Druh malířské výzdoby

Presbytář: gotické nástěnné malby
 Loď: gotické a pozdně gotické nástěnné malby

Plocha maleb

Presbytář:	107 m ²
Loď a vnitřní plocha vítězného oblouku	41 m ²
Celková cena prací včetně DPH	104.190,- Kč

Rozpočet vypracoval:

Dne: 22. 01. 2018

akad.mal. Jiří Čech

Restaurátorské práce v presbytáři:

Číslo položky	Název položky	MJ	množství	Cena/MJ	Celkem Kč
1	Nanesení odsolovací vrstvy (první cyklus)	m2	9,00	400,-	3.600,-
2	Odstranění odsolovací vrstvy (první cyklus)	m2	9,00	200,-	1.800,-
3	Nanesení odsolovací vrstvy (druhý cyklus)	m2	9,00	400,-	3.600,-
4	Odstranění odsolovací vrstvy (druhý cyklus)	m2	9,00	200,-	1.800,-
5	Odstranění nevhodných a rozpadlých tmelů	m2	9,00	500,-	4.500,-
6	Konsolidace omítkových, vápenných a barevných vrstev	m2	9,00	1.000,-	9.000,-
7	Nové tmelení poškozených míst	m2	9,00	2.000,-	18.000,-
8	Tónování tmelů a retuš poškozené barevné vrstvy	m2	9,00	1.000,-	9.000,-
Celkem					51.300,-

Restaurátorské práce v lodi:

Číslo položky	Název položky	MJ	množství	Cena/MJ	Celkem Kč
9	Čištění povrchu maleb	m2	41,00	100,-	4.100,-
10	Konzervace povrchu očištěných maleb	m2	41,00	200,-	8.200,-
11	Odstranění nevhodných a rozpadlých tmelů	m2	6,00	500,-	3.000,-
12	Konsolidace omítkových, vápenných a barevných vrstev	m2	6,00	1.000,-	6.000,-
13	Nové tmelení poškozených míst	m2	6,00	2.000,-	12.000,-
14	Tónování tmelů a retuš poškozené barevné vrstvy	m2	6,00	1.000,-	6.000,-
Celkem					39.300,-

Celkem za restaurátorské práce v presbytáři a v lodi 90.600,- Kč

DPH 15 % 13.590,- Kč

Celkem s DPH 104.190,- Kč