

Dodatek č. 1/2016

K NÁJEMNÍ SMLOUVĚ

Číslo 21111127

(dále jen „Dodatek“)

1.Smluvní strany

Společnost: 1. Regionální investiční fond s proměnným základním kapitálem, a.s.
se sídlem: Holušická 2221/3, 148 00 Praha 4 - Chodov
IČ: 24785920
DIČ: CZ24785920
Bankovní spojení: Raiffeisenbank, a.s., čís. účtu: 1021107637/5500

Společnost je zapsaná v obchodním rejstříku vedeném Městským soudem v Praze, oddíl B, vložka 16792

v zastoupení: MEI Property Services, s.r.o.
se sídlem: Holušická 2221/3, Chodov, 148 00 Praha 4
zastoupená: Mgr. Jan Matulík, jednatel
IČ: 27164829
DIČ: CZ27164829

Společnost je zapsaná v obchodním rejstříku vedeném Městským soudem v Praze, oddíl C, vložka 101223

dále jen „Pronajímatel“

a

se sídlem: Česká republika - Úřad pro mezinárodněprávní ochranu dětí,
organizační složka státu
zastoupená: Šilingrovo náměstí 257/3, 602 00 Brno
JUDr. Zdeněk Kapitán Ph.D - ředitel
IČ: 00025402
Plátce DPH: Ne
Bankovní spojení: Česká národní banka, čís. účtu: 19-321621/0710

Doručovací adresa: Česká republika - Úřad pro mezinárodněprávní ochranu dětí,
organizační složka státu, Šilingrovo náměstí 257/3, 602 00 Brno

dále jen „Nájemce“

společně dále jen „Smluvní strany“

2.Preambule

2.1.S účinností ke dni 2.3.2015 došlo ke změně sídla společnosti 1. Regionální uzavřený investiční fond, a.s. Adresa sídla je následující: Holušická 2221/3, 148 00 Praha 4 - Chodov

2.2.S účinností ke dni 21.5.2015 došlo ke změně názvu společnosti vlastníka budov z původního názvu společnosti 1. Regionální uzavřený investiční fond, a.s. na nový název společnosti 1. Regionální investiční fond s proměnným základním kapitálem, a.s. Identifikační údaje společnosti počínaje dnem 21.5.2015 jsou tedy následující:

1. Regionální investiční fond s proměnným základním kapitálem, a.s.

Holušická 2221/3

Praha 4 - Chodov

148 00

IČO: 24785920

DIČ: CZ24785920

3.Předmět Dodatku

3.1. S účinností od 01.10.2016 uzavírají Pronajímatel a Nájemce Dodatek č. 1/2016 k nájemní smlouvě č. **21111127** ze dne 20.02.2014 (dále jen „**Smlouva**“) Předmětem Smlouvy je nájem nebytových prostor a parkovacích míst na adrese **Šilingrovo náměstí 257/3, 602 00 Brno-město**

3.2. Přílohy č.1 a 2 tohoto Dodatku nahrazují přílohy č. 1 a 2 Smlouvy, a to z důvodu rozšíření předmětu nájmu o kancelářské prostory v 6NP budovy - místnosti č. 610, 611 a 629. Situační plán budovy a areálu s vyznačením předmětu nájmu aktuálního ke dni 1.10.2016 je součástí přílohy č.2 tohoto Dodatku.

4.Závěrečná ustanovení

4.1.Ostatní ustanovení Smlouvy zůstávají tímto Dodatkem nedotčena.

4.2.Dodatek se vyhotovuje ve 3 (třech) vyhotoveních, z nichž každý má platnost originálu, z toho Pronajímatel obdrží 2 (dvě) vyhotovení a Nájemce obdrží 1 (jedno) vyhotovení.

4.3.Smluvní strany prohlašují, že si tento Dodatek před jeho podpisem přečetly a že Dodatek uzavřely po vzájemném projednání podle jejich svobodné a pravé vůle, určitě, vážně a srozumitelně.

4.4.Tento Dodatek nabývá účinnosti dnem 01.10.2016.

4.5.Přílohami tohoto Dodatku jsou:

Příloha č. 1 - Splátkový kalendář

Příloha č. 2 - Identifikace předmětu nájmu včetně zakreslení

Podpisy Smluvních stran uvedeny na straně č.3

V dne

V Praze dne

.....
za Nájemce
Česká republika - Úřad pro
mezinárodněprávní ochranu dětí,
organizační složka státu
JUDr. Zdeněk Kapitán Ph.D,
ředitel

.....
za Pronajímatele
1. Regionální investiční fond s proměnným
základním kapitálem, a.s.
v zastoupení
MEI Property Services, s.r.o.,
Mgr. Jan Matulík,
jednatel

Příloha č. 2 ke smlouvě č. 2111127 - Identifikace předmětu nájmu

Nájemce: Česká republika - Úřad pro IČ: 00025402
mezinárodněprávní ochranu dětí,
organizační složka státu
Šilingrovo náměstí 257/3, 602 00 Brno
Platnost od: 01.10.2016

Předmět nájmu dle této smlouvy je následující:
Nebytový prostor v budově definované v čl. 2 této Smlouvy:

Specifikace pronajatého prostoru:

Brno / 21111 Brno, Šilingrovo náměstí 257/3 / Šilingrovo náměstí / 6.NP /

Místnost 610 - Kanceláře	plocha:	23,27 m ²
Místnost 611 - Kanceláře	plocha:	17,58 m ²
Místnost 629 - Kanceláře	plocha:	18,43 m ²

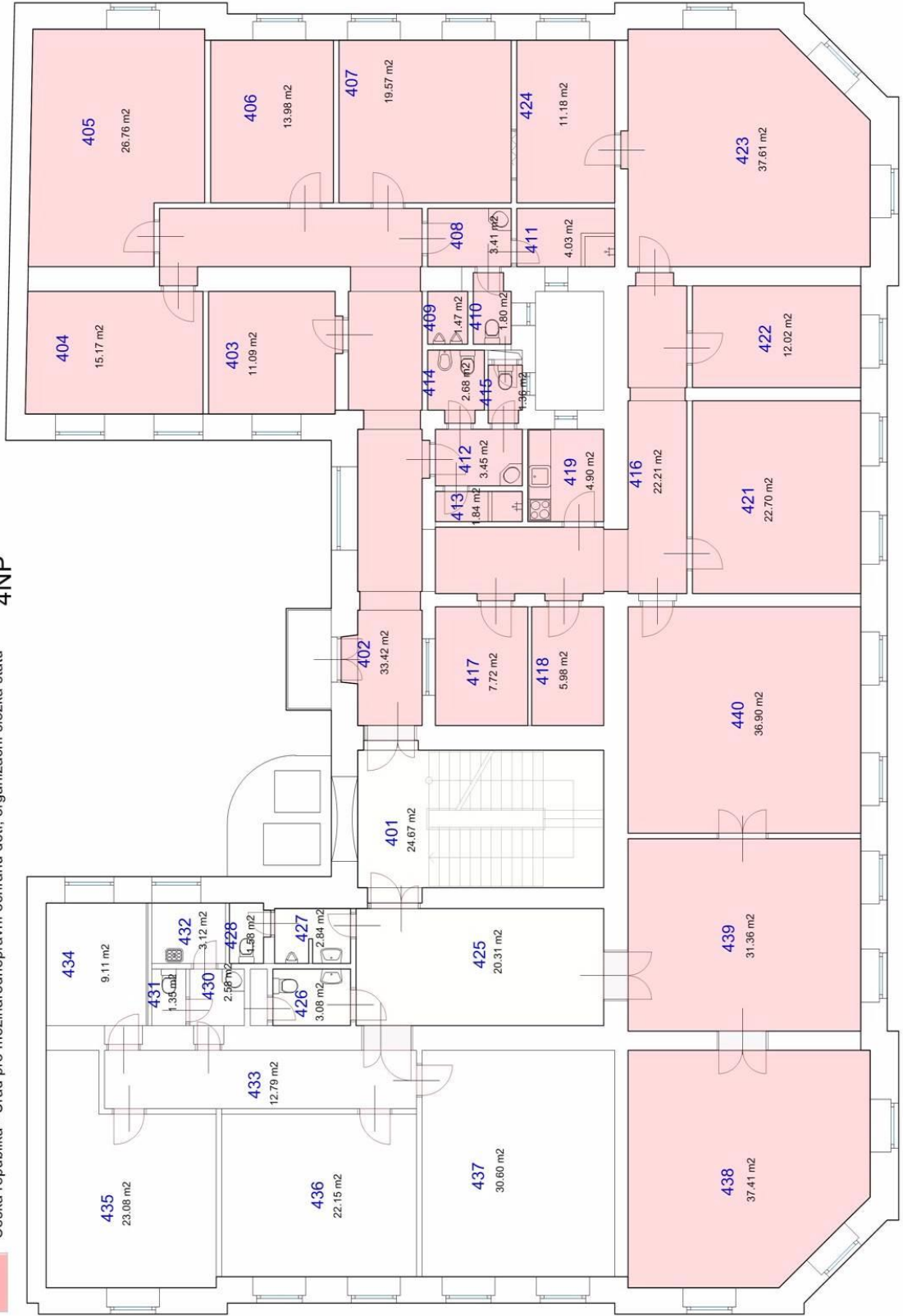
Brno / 21111 Brno, Šilingrovo náměstí 257/3 / Šilingrovo náměstí / 5.NP /

Místnost 502 - Společné prostory	plocha:	33,82 m ²
Místnost 503 - Kanceláře	plocha:	11,84 m ²
Místnost 504 - Kanceláře	plocha:	16,45 m ²
Místnost 505 - Kanceláře	plocha:	29,48 m ²
Místnost 506 - Kanceláře	plocha:	22,71 m ²
Místnost 507 - Společné prostory	plocha:	3,63 m ²
Místnost 508 - Společné prostory	plocha:	1,75 m ²
Místnost 509 - Společné prostory	plocha:	1,86 m ²
Místnost 510 - Společné prostory	plocha:	4,46 m ²
Místnost 511 - Společné prostory	plocha:	4,62 m ²
Místnost 512 - Společné prostory	plocha:	2,00 m ²
Místnost 513 - Společné prostory	plocha:	2,40 m ²
Místnost 514 - Společné prostory	plocha:	1,08 m ²
Místnost 515 - Společné prostory	plocha:	22,36 m ²
Místnost 517 - Společné prostory	plocha:	5,20 m ²
Místnost 519 - Kanceláře	plocha:	39,68 m ²
Místnost 520 - Kanceláře	plocha:	23,92 m ²
Místnost 521 - Kanceláře	plocha:	13,34 m ²
Místnost 522 - Kanceláře	plocha:	38,80 m ²
Místnost 523 - Kanceláře	plocha:	22,47 m ²
Místnost 524 - Společné prostory	plocha:	20,30 m ²
Místnost 525 - Společné prostory	plocha:	3,08 m ²
Místnost 526 - Společné prostory	plocha:	3,31 m ²
Místnost 527 - Společné prostory	plocha:	1,75 m ²
Místnost 529 - Společné prostory	plocha:	2,50 m ²
Místnost 530 - Společné prostory	plocha:	1,35 m ²
Místnost 531 - Společné prostory	plocha:	3,41 m ²
Místnost 532 - Společné prostory	plocha:	10,56 m ²
Místnost 533 - Kanceláře	plocha:	20,80 m ²
Místnost 534 - Kanceláře	plocha:	9,41 m ²
Místnost 535 - Kanceláře	plocha:	28,64 m ²
Místnost 536 - Kanceláře	plocha:	33,75 m ²
Místnost 537 - Kanceláře	plocha:	38,17 m ²
Místnost 538 - Kanceláře	plocha:	32,96 m ²
Místnost 555 - Sklady	plocha:	5,69 m ²

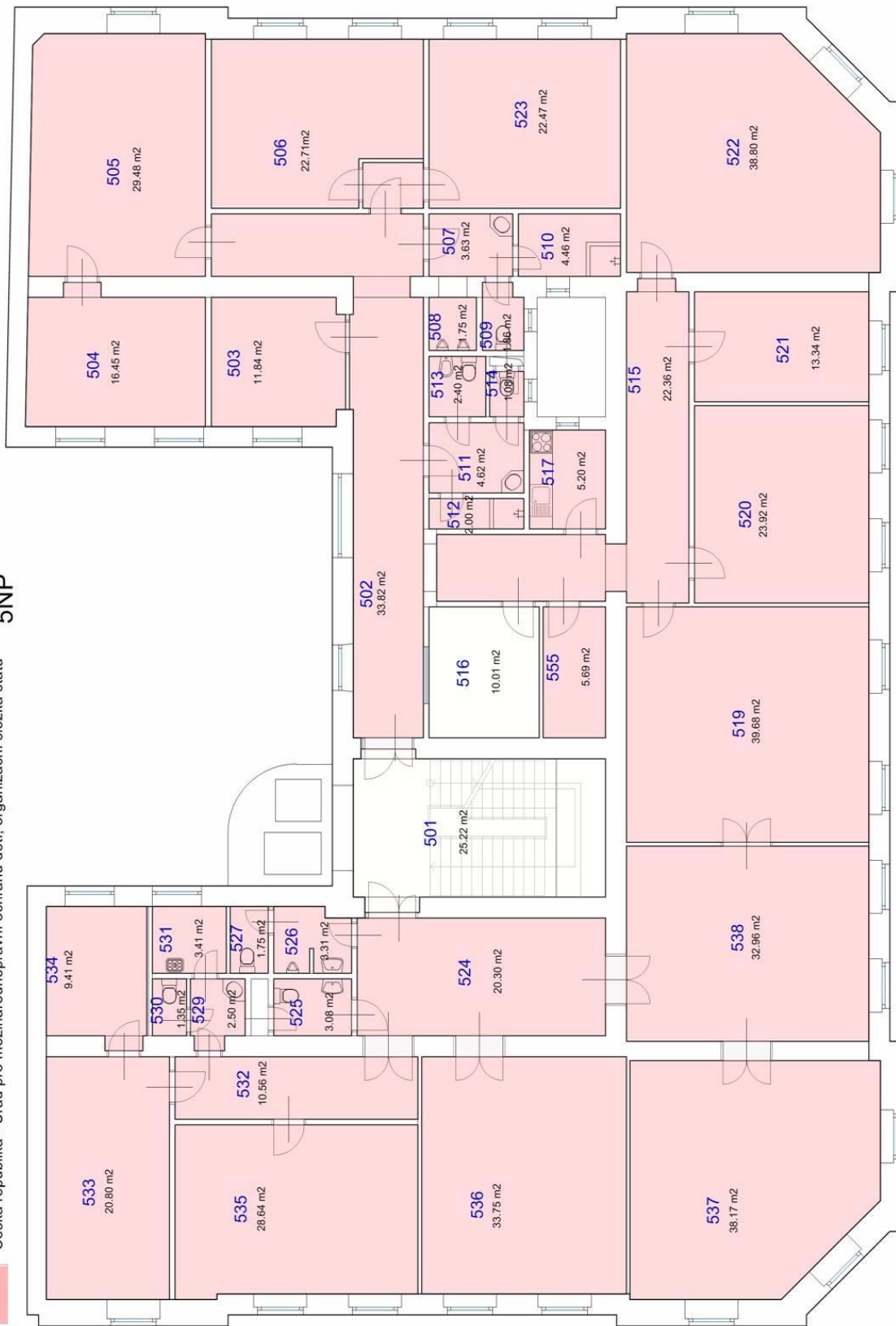
Brno / 21111 Brno, Šilingrovo náměstí 257/3 / Šilingrovo náměstí / 4.NP /

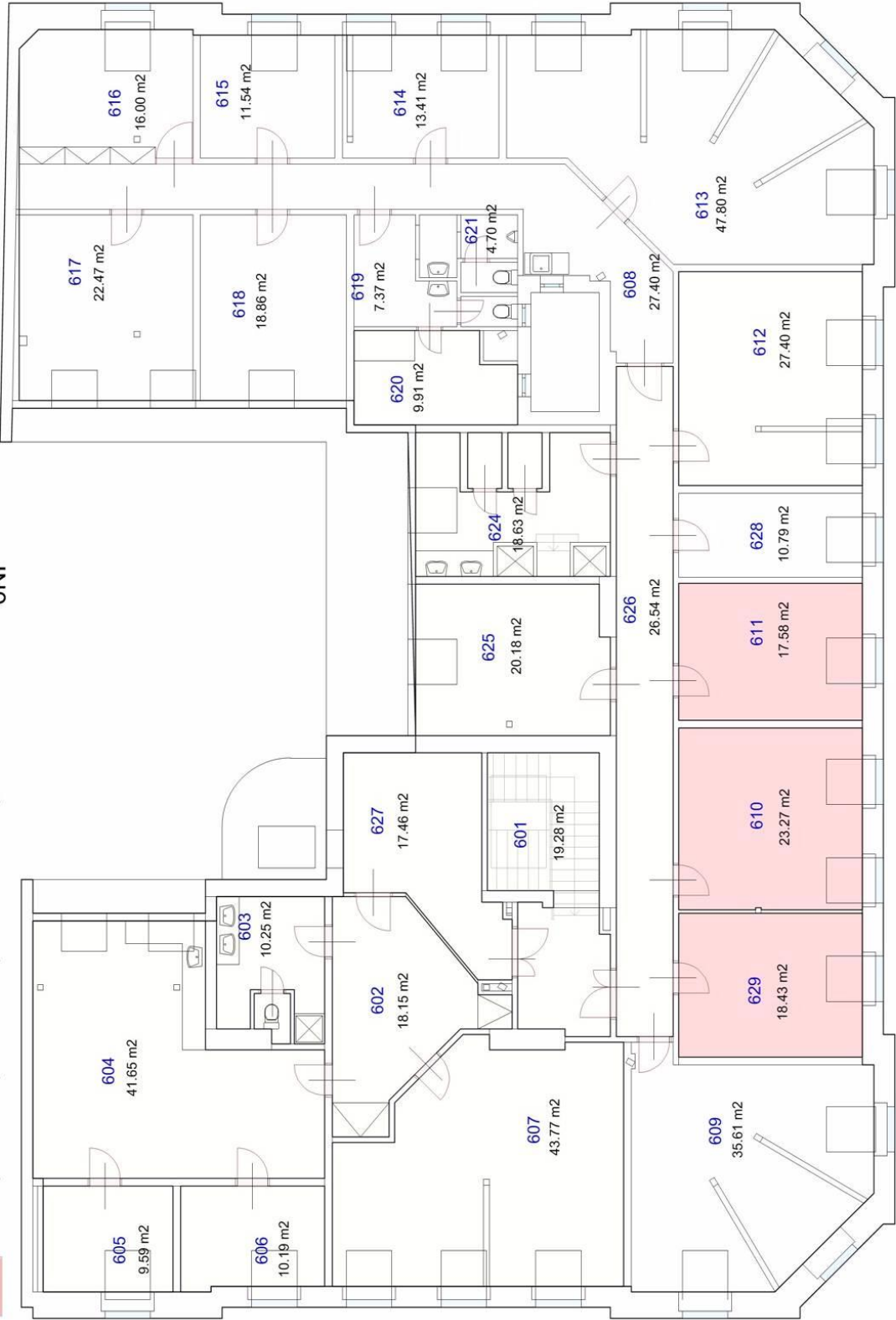
Místnost 402 - Společné prostory	plocha:	33,42 m ²
Místnost 403 - Kanceláře	plocha:	11,09 m ²

Místnost 404 - Kanceláře	plocha:	15,17 m ²
Místnost 405 - Kanceláře	plocha:	26,76 m ²
Místnost 406 - Kanceláře	plocha:	13,98 m ²
Místnost 407 - Kanceláře	plocha:	19,57 m ²
Místnost 408 - Společné prostory	plocha:	3,41 m ²
Místnost 409 - Společné prostory	plocha:	1,47 m ²
Místnost 410 - Společné prostory	plocha:	1,80 m ²
Místnost 411 - Společné prostory	plocha:	4,03 m ²
Místnost 412 - Společné prostory	plocha:	3,45 m ²
Místnost 413 - Společné prostory	plocha:	1,84 m ²
Místnost 414 - Společné prostory	plocha:	2,68 m ²
Místnost 415 - Společné prostory	plocha:	1,36 m ²
Místnost 416 - Společné prostory	plocha:	22,21 m ²
Místnost 417 - Sklady	plocha:	7,72 m ²
Místnost 418 - Sklady	plocha:	5,98 m ²
Místnost 419 - Společné prostory	plocha:	4,90 m ²
Místnost 421 - Kanceláře	plocha:	22,70 m ²
Místnost 422 - Kanceláře	plocha:	12,02 m ²
Místnost 423 - Kanceláře	plocha:	37,61 m ²
Místnost 424 - Kanceláře	plocha:	11,18 m ²
Místnost 438 - Kanceláře	plocha:	37,41 m ²
Místnost 439 - Kanceláře	plocha:	31,36 m ²
Místnost 440 - Kanceláře	plocha:	36,90 m ²
<i>Brno / 21111 Brno, Šilingrovo náměstí 257/3 /</i>		
Parkovací místo P6 - Parkovací místa	počet:	1 ks
Parkovací místo P7 - Parkovací místa	počet:	1 ks
Celkem:		946,85 m²
Celkem parkovacích míst:		2 ks



Česká republika - Úřad pro mezinárodněprávní ochranu dětí, organizační složka státu **5NP**





Česká republika - Úřad pro mezinárodněprávní ochranu dětí, organizační složka státu

