

## Dodatek č. 2/2017

### K NÁJEMNÍ SMLOUVĚ

Číslo 21111127

(dále jen „Dodatek“)

#### 1.Smluvní strany

**Společnost:** 1.Regionální investiční fond SICAV, a.s.  
**se sídlem:** Holušická 2221/3, 148 00 Praha 4 - Chodov  
**IČ:** 24785920  
**DIČ:** CZ24785920  
**Bankovní spojení:** Raiffeisenbank a.s., čís. účtu: 1021107637/5500

Společnost je zapsaná v obchodním rejstříku vedeném Městským soudem v Praze, oddíl B, vložka 16792

**v zastoupení:** MEI Property Services, s.r.o.  
**se sídlem:** Holušická 2221/3, Chodov, 148 00 Praha 4  
**zastoupená:** Mgr. Jan Matulík, jednatel  
**IČ:** 27164829  
**DIČ:** CZ27164829

Společnost je zapsaná v obchodním rejstříku vedeném Městským soudem v Praze, oddíl C, vložka 101223

dále jen „Pronajímatel“

a

**se sídlem:** Česká republika - Úřad pro mezinárodněprávní ochranu dětí,  
organizační složka státu  
**zastoupená:** Šilingrovo náměstí 257/3, 602 00 Brno  
JUDr. Zdeněk Kapitán Ph.D - ředitel  
**IČ:** 00025402  
**Plátce DPH:** Ne  
**Bankovní spojení:** Česká národní banka, čís. účtu: 19-321621/0710

Doručovací adresa: Česká republika - Úřad pro mezinárodněprávní ochranu dětí,  
organizační složka státu, Šilingrovo náměstí 257/3, 602 00 Brno

dále jen „Nájemce“

společně dále jen „Smluvní strany“

## 2.Preambule

2.1.S účinností ke dni 12.5.2017 došlo ke změně názvu společnosti vlastníka budov z původního názvu společnosti **1. Regionální investiční fond s proměnným základním kapitálem, a.s.** na nový název společnosti **1.Regionální investiční fond SICAV, a.s.** Identifikační údaje společnosti počínaje dnem 12.5.2017 jsou tedy následující:

### **1.Regionální investiční fond SICAV, a.s.**

Holušická 2221/3  
Praha 4 - Chodov  
148 00  
IČO: 24785920  
DIČ: CZ24785920

## 3.Předmět Dodatku

3.1. S účinností od 01.12.2017 uzavírají Pronajímatel a Nájemce Dodatek č. 2/2017 k nájemní smlouvě č. **21111127** ze dne 20.02.2014 (dále jen „**Smlouva**“) Předmětem Smlouvy je nájem nebytových prostor a parkovacích míst na adrese **Šilingrovo náměstí 257/3, 602 00 Brno-město.**

3.2. Přílohy č.1 a 2 tohoto Dodatku nahrazují přílohy č. 1 a 2 Smlouvy, a to z důvodu rozšíření předmětu nájmu o kancelářské prostory v 6NP budovy - místnosti č. 612 a 625. Dále se předmět nájmu rozšiřuje o parkovací místo č. P4 Situační plán budovy a areálu s vyznačením předmětu nájmu aktuálního ke dni 1.12.2017 je součástí přílohy č.2 tohoto Dodatku.

3.3. Smluvní strany konstatují, že prostory v 5NP budovy, které jsou předmětem nájmu jsou napojeny na podružné měření vody a elektrické energie. Za odběr těchto médií hradí Nájemce zálohové platby, které budou vyúčtovány 1x ročně po obdržení všech faktur od dodavatelů příslušných médií.

3.4. Dále Smluvní strany konstatují, že prostory ve 4NP budovy, které jsou předmětem nájmu nejsou napojeny na podružné měření vody a elektrické energie. Za odběr těchto médií hradí Nájemce paušální platby, které nepodléhají vyúčtování ze strany Pronajímatele. Dále Smluvní strany konstatují, že poplatky za služby spojené s nájmem a dodávkou médií - tepla jsou u všech prostor, tvořící předmět nájmu dle této Smlouvy, rovněž sjednány paušálními částkami, které jsou konečné a nepodléhají vyúčtování ze strany Pronajímatele.

## 4.Závěrečná ustanovení

4.1.Ostatní ustanovení Smlouvy zůstávají tímto Dodatkem nedotčena.

4.2.Dodatek se vyhotovuje ve 3 (třech) vyhotoveních, z nichž každý má platnost originálu, z toho Pronajímatel obdrží 2 (dvě) vyhotovení a Nájemce obdrží 1 (jedno) vyhotovení.

4.3.Smluvní strany prohlašují, že si tento Dodatek před jeho podpisem přečetly a že Dodatek uzavřely po vzájemném projednání podle jejich svobodné a pravé vůle, určitě, vážně a srozumitelně.

4.4.Tento Dodatek nabývá účinnosti dnem 01.12.2017.

4.5.Přílohami tohoto Dodatku jsou:

Příloha č. 1 - Splátkový kalendář

Příloha č. 2 - Identifikace předmětu nájmu včetně zakreslení

V ..... dne .....

V Praze dne .....

.....  
za Nájemce  
Česká republika - Úřad pro  
mezinárodněprávní ochranu dětí,  
organizační složka státu  
*JUDr. Zdeněk Kapitán Ph.D,*  
*ředitel*

.....  
za Pronajímatele  
1.Regionální investiční fond SICAV, a.s.  
v zastoupení  
*MEI Property Services, s.r.o.,*  
*Mgr. Jan Matulík,*  
*jednatel*

**Příloha č. 2** ke smlouvě č. 2111127 - Identifikace předmětu nájmu

Nájemce: Česká republika - Úřad pro IČ: 00025402  
mezinárodněprávní ochranu dětí,  
organizační složka státu  
Šilingrovo náměstí 257/3, 602 00 Brno  
Platnost od: 01.12.2017

Předmět nájmu dle této smlouvy je následující:  
Nebytový prostor v budově definované v čl. 2 této Smlouvy:

Specifikace pronajatého prostoru:

*Brno / 21111 Brno, Šilingrovo náměstí 257/3 / Šilingrovo náměstí / 6.NP /*

Místnost 610 - Kanceláře	plocha:	23,27 m <sup>2</sup>
Místnost 611 - Kanceláře	plocha:	17,58 m <sup>2</sup>
Místnost 612 - Kanceláře	plocha:	27,40 m <sup>2</sup>
Místnost 625 - Kanceláře	plocha:	20,18 m <sup>2</sup>
Místnost 629 - Kanceláře	plocha:	18,43 m <sup>2</sup>

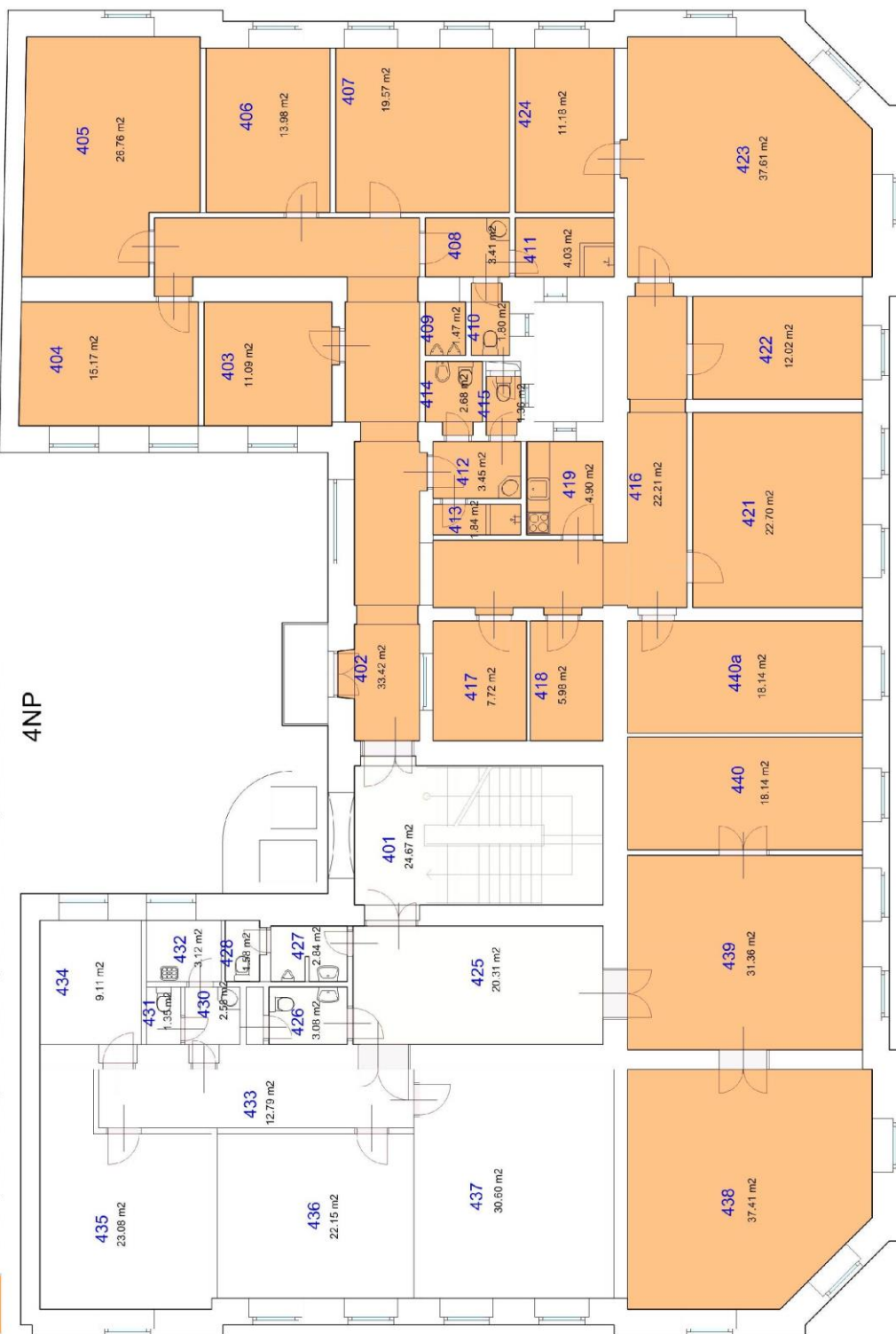
*Brno / 21111 Brno, Šilingrovo náměstí 257/3 / Šilingrovo náměstí / 5.NP /*

Místnost 502 - Společné prostory	plocha:	33,82 m <sup>2</sup>
Místnost 503 - Kanceláře	plocha:	11,84 m <sup>2</sup>
Místnost 504 - Kanceláře	plocha:	16,45 m <sup>2</sup>
Místnost 505 - Kanceláře	plocha:	29,48 m <sup>2</sup>
Místnost 506 - Kanceláře	plocha:	22,71 m <sup>2</sup>
Místnost 507 - Společné prostory	plocha:	3,63 m <sup>2</sup>
Místnost 508 - Společné prostory	plocha:	1,75 m <sup>2</sup>
Místnost 509 - Společné prostory	plocha:	1,86 m <sup>2</sup>
Místnost 510 - Společné prostory	plocha:	4,46 m <sup>2</sup>
Místnost 511 - Společné prostory	plocha:	4,62 m <sup>2</sup>
Místnost 512 - Společné prostory	plocha:	2,00 m <sup>2</sup>
Místnost 513 - Společné prostory	plocha:	2,40 m <sup>2</sup>
Místnost 514 - Společné prostory	plocha:	1,08 m <sup>2</sup>
Místnost 515 - Společné prostory	plocha:	22,36 m <sup>2</sup>
Místnost 517 - Společné prostory	plocha:	5,20 m <sup>2</sup>
Místnost 519 - Kanceláře	plocha:	39,68 m <sup>2</sup>
Místnost 520 - Kanceláře	plocha:	23,92 m <sup>2</sup>
Místnost 521 - Kanceláře	plocha:	13,34 m <sup>2</sup>
Místnost 522 - Kanceláře	plocha:	38,80 m <sup>2</sup>
Místnost 523 - Kanceláře	plocha:	22,47 m <sup>2</sup>
Místnost 524 - Společné prostory	plocha:	20,30 m <sup>2</sup>
Místnost 525 - Společné prostory	plocha:	3,08 m <sup>2</sup>
Místnost 526 - Společné prostory	plocha:	3,31 m <sup>2</sup>
Místnost 527 - Společné prostory	plocha:	1,75 m <sup>2</sup>
Místnost 529 - Společné prostory	plocha:	2,50 m <sup>2</sup>
Místnost 530 - Společné prostory	plocha:	1,35 m <sup>2</sup>
Místnost 531 - Společné prostory	plocha:	3,41 m <sup>2</sup>
Místnost 532 - Společné prostory	plocha:	10,56 m <sup>2</sup>
Místnost 533 - Kanceláře	plocha:	20,80 m <sup>2</sup>
Místnost 534 - Kanceláře	plocha:	9,41 m <sup>2</sup>
Místnost 535 - Kanceláře	plocha:	28,64 m <sup>2</sup>
Místnost 536 - Kanceláře	plocha:	33,75 m <sup>2</sup>
Místnost 537 - Kanceláře	plocha:	38,17 m <sup>2</sup>
Místnost 538 - Kanceláře	plocha:	32,96 m <sup>2</sup>
Místnost 555 - Sklady	plocha:	5,69 m <sup>2</sup>

*Brno / 21111 Brno, Šilingrovo náměstí 257/3 / Šilingrovo náměstí / 4.NP /*

Místnost 402 - Společné prostory	plocha:	33,42 m <sup>2</sup>
Místnost 403 - Kanceláře	plocha:	11,09 m <sup>2</sup>
Místnost 404 - Kanceláře	plocha:	15,17 m <sup>2</sup>
Místnost 405 - Kanceláře	plocha:	26,76 m <sup>2</sup>
Místnost 406 - Kanceláře	plocha:	13,98 m <sup>2</sup>
Místnost 407 - Kanceláře	plocha:	19,57 m <sup>2</sup>
Místnost 408 - Společné prostory	plocha:	3,41 m <sup>2</sup>
Místnost 409 - Společné prostory	plocha:	1,47 m <sup>2</sup>
Místnost 410 - Společné prostory	plocha:	1,80 m <sup>2</sup>
Místnost 411 - Společné prostory	plocha:	4,03 m <sup>2</sup>
Místnost 412 - Společné prostory	plocha:	3,45 m <sup>2</sup>
Místnost 413 - Společné prostory	plocha:	1,84 m <sup>2</sup>
Místnost 414 - Společné prostory	plocha:	2,68 m <sup>2</sup>
Místnost 415 - Společné prostory	plocha:	1,36 m <sup>2</sup>
Místnost 416 - Společné prostory	plocha:	22,21 m <sup>2</sup>
Místnost 417 - Sklady	plocha:	7,72 m <sup>2</sup>
Místnost 418 - Sklady	plocha:	5,98 m <sup>2</sup>
Místnost 419 - Společné prostory	plocha:	4,90 m <sup>2</sup>
Místnost 421 - Kanceláře	plocha:	22,70 m <sup>2</sup>
Místnost 422 - Kanceláře	plocha:	12,02 m <sup>2</sup>
Místnost 423 - Kanceláře	plocha:	37,61 m <sup>2</sup>
Místnost 424 - Kanceláře	plocha:	11,18 m <sup>2</sup>
Místnost 438 - Kanceláře	plocha:	37,41 m <sup>2</sup>
Místnost 439 - Kanceláře	plocha:	31,36 m <sup>2</sup>
Místnost 440 - Kanceláře	plocha:	18,45 m <sup>2</sup>
Místnost 440a - Kanceláře	plocha:	18,45 m <sup>2</sup>
<i>Brno / 21111 Brno, Šilingrovo náměstí 257/3 /</i>		
Parkovací místo P4 - Parkovací místa	počet:	1 ks
Parkovací místo P6 - Parkovací místa	počet:	1 ks
Parkovací místo P7 - Parkovací místa	počet:	1 ks
<b>Celkem:</b>		<b>994,43 m<sup>2</sup></b>
<b>Celkem parkovacích míst:</b>		<b>3 ks</b>

### 4NP



Česká republika - Úřad pro mezinárodněprávní ochranu dětí, organizační složka státu



Česká republika - Úřad pro mezinárodní právní ochranu dětí, organizační složka státu





