

o užívání pozemku(ů) podle ust. § 19 odst. 1 zákona č. 219/2000 Sb., o majetku České republiky a jejím vystupování v právních vztazích, ve znění pozdějších předpisů, a ust. § 14 a násl. vyhlášky č. 62/2001 Sb., o hospodaření organizačních složek státu a státních organizací s majetkem státu, ve znění pozdějších předpisů

Zápis pořizují:

**Česká republika – Státní pozemkový úřad**

sídlo: Husinecká 1024/11a, 130 00 Praha 3 – Žižkov

IČO: 01312774

DIČ: CZ 01312774

za který právně jedná Ing. Vladimír Maryška ředitel Krajského pozemkového úřadu pro Kraj Vysočina

adresa:Fritzova 4, Jihlava 586 01

na základě oprávnění vyplývajícího z platného Podpisového řádu Státního pozemkového úřadu účinného ke dni právního jednání

bankovní spojení: Česká národní banka

číslo účtu:80012-3723001/0710

(dále jen „**půjčitel**“)

– na straně jedné –

a

**Obec Pohled**

sídlo:nám. Revoluční 39, Pohled 582 21

IČO: 00268062

zapsán(a) v RES

osoba oprávněná jednat za právnickou osobu Ing.Milan Klement- starosta

(dále jen „**vypůjčitel**“)

– na straně druhé –

uzavírají podle ust. § 2193 a násl. zákona č. 89/2012 Sb., občanského zákoníku tuto

## **SMLOUVU O VÝPŮJČCE**

**č. 11N18/18**

### **Čl. I**

Půjčitel je ve smyslu zákona č. 503/2012 Sb., o Státním pozemkovém úřadu a o změně některých souvisejících zákonů, ve znění pozdějších předpisů, příslušný hospodařit s touto(*těmito*) nemovitou(*tými*) věcí (*mi*) (dále jen „nemovitosti“) ve vlastnictví státu vedenou(*ými*) u Katastrálního úřadu pro Kraj Vysočina Katastrálního pracoviště Havlíčkův Brod

obec	kat. území	druh evidence	parcela č.	Výměra v ha	druh pozemku
Pohled	Pohled	KN	147/12	0,1582	ost.plocha
		KN	147/2	0,1283	ost.plocha

### **Čl. II**

Půjčitel přenechává vypůjčitelu do bezplatného užívání nemovitost(*i*) uvedenou(*é*) v čl. I.

### **Čl. III**

Vypůjčitel se zavazuje užívat nemovitosti uvedené v čl. I. pouze za účelem provádění jejich údržby.

#### ČI. IV

- 1) Výpůjčka se sjednává na dobu určitou od 1.3.2018 do 28.2.2019
- 2) Užívání nemovitostí založené touto smlouvou lze ukončit písemnou dohodou obou smluvních stran ke sjednanému datu.
- 3) Vypůjčitel je oprávněn vrátit nemovitosti půjčiteli i před uplynutím dohodnuté doby po vzájemné dohodě.
- 4) Výpůjčka dále zaniká právní mocí rozhodnutí pozemkového úřadu o výměně nebo přechodu vlastnických práv podle zákona č. 139/2002 Sb., o pozemkových úpravách a pozemkových úřadech, ve znění pozdějších předpisů.

#### ČI. V

Vypůjčitel je povinen nemovitost(i) uvedenou(é) v čl. I vrátit půjčiteli před skončením stanovené doby zapůjčení:

- užívá-li nemovitost(i) v rozporu s účelem této smlouvy,
- neužívá-li nemovitost(i) řádně,
- přestanou-li být plněny podmínky uvedené v čl. III (nebo VI nebo VII) této smlouvy
- potřebuje-li půjčitel nemovitost(i) z důvodu, který nemohl při uzavření této smlouvy předpokládat

#### ČI. VI

- 1) Vypůjčitel nesmí přenechat nemovitost(i) uvedenou(é) v čl. I k užívání jiné osobě, a to ani zčásti.
- 2) Vypůjčitel není oprávněn na vypůjčené nemovitosti čerpat dotace ze Státního zemědělského intervenčního fondu.

#### ČI. VII

Vypůjčitel je povinen nemovitost(i) uvedenou(é) v čl. I obhospodařovat minimálně v tomto rozsahu: užívání a údržby travnatých ploch za účelem údržby a užívání veřejnosti

#### ČI. VIII

Vypůjčitel bere na vědomí a je srozuměn s tím, že nemovitosti, které jsou předmětem výpůjčky dle této smlouvy, mohou být Státním pozemkovým úřadem převedeny na jiné osoby v souladu s jeho dispozičním oprávněním.

#### ČI. IX

Půjčitel jako správce dle zákona č. 101/2000 Sb., o ochraně osobních údajů a o změně některých zákonů, ve znění pozdějších předpisů (dále jen „zákon č. 101/2000 Sb.“), tímto informuje vypůjčitele jako subjekt(y) údajů, že jeho(jejich) údaje uvedené v této smlouvě zpracovává pro účely její realizace a výkonu práv a povinností dle této smlouvy, když tyto údaje zpracovává automatizovaně v elektronické formě. Půjčitel tímto poučuje vypůjčitele, že poskytnutí osobních údajů je dobrovolné. Vypůjčitel(é) si je(jsou) vědom(i) svého práva přístupu k osobním údajům, práva na opravu svých osobních údajů, jakož i dalších práv vyplývajících z ustanovení § 12 a § 21 zákona č. 101/2000 Sb.

## Čl. X

1. Smluvní strany se dohodly, že jakékoliv změny a doplňky této smlouvy jsou možné pouze písemnou formou na základě dohody účastníků smlouvy.
2. Smluvní strany jsou povinny se vzájemně informovat o jakékoli změně údajů týkajících se jejich specifikace jako smluvní strany této smlouvy, a to nejpozději do 30 dnů ode dne změny.

## Čl. XI

Tato smlouva je vyhotovena ve dvou stejnopisech, z nichž každý má platnost originálu. Jeden stejnopis přebírá půjčitel a ostatní jsou určeny pro vypůjčitele.

## Čl. XII

- 1) Tato smlouva nabývá platnosti dnem podpisu smluvními stranami a účinnosti dnem uveřejnění v registru smluv dle § 6 odst. 1 zákona č. 340/2015 Sb., o zvláštních podmínkách účinnosti některých smluv, uveřejňování těchto smluv a o registru smluv (zákon o registru smluv).
- 2) Uveřejnění této smlouvy v registru smluv zajistí půjčitel.

## Čl. XIII

Smluvní strany po přečtení této smlouvy prohlašují, že s jejím obsahem souhlasí a že tato smlouva je shodným projevem jejich vážné a svobodné vůle a na důkaz toho připojují své podpisy.

V .....

.....  
Státní pozemkový úřad  
ředitel krajského pracoviště  
Ing. Vladimír Maryška  
půjčitel

.....  
Obec Pohled  
zástupce Ing. M. Klement  
vypůjčitel

Za správnost: Slámová Jolana

.....

Tato smlouva byla uveřejněna v registru smluv, vedeném dle zákona č. 340/2015 Sb., o registru smluv.

Datum registrace: .....  
ID smlouvy: .....  
ID verze: .....  
Registraci provedl: Slámová Jolana

**Příloha k nájemní smlouvě č. 11N18/18**

Obec Pohled

Variabilní symbol: 1111818

Uzavřeno:

Roční nájem:

Revoluční 39

Datum tisku: 8.2.2018

Účinná od: 1.3.2018

0 Kč

Pohled

Katastr	Parcela	/	Díl	Skup.	Kultura	Číslo LV	Cena za ha [Kč]	Výměra [m2]	%	Nájem [Kč]
<b>Pohled</b>										
	147	2	0	2	14	10 002	0	1 283	1,0	0,00
	147	12	0	2	14	10 002	0	1 582	1,0	0,00
								<b>2 865</b>		<b>0,00</b>
<b>CELKEM:</b>								<b>2 865</b>		<b>500 Kč</b>

## VÝPIS Z KATASTRU NEMOVITOSTÍ - KatastrNVF

k datu: 1.1.2018

8.2.2018 8:47:45

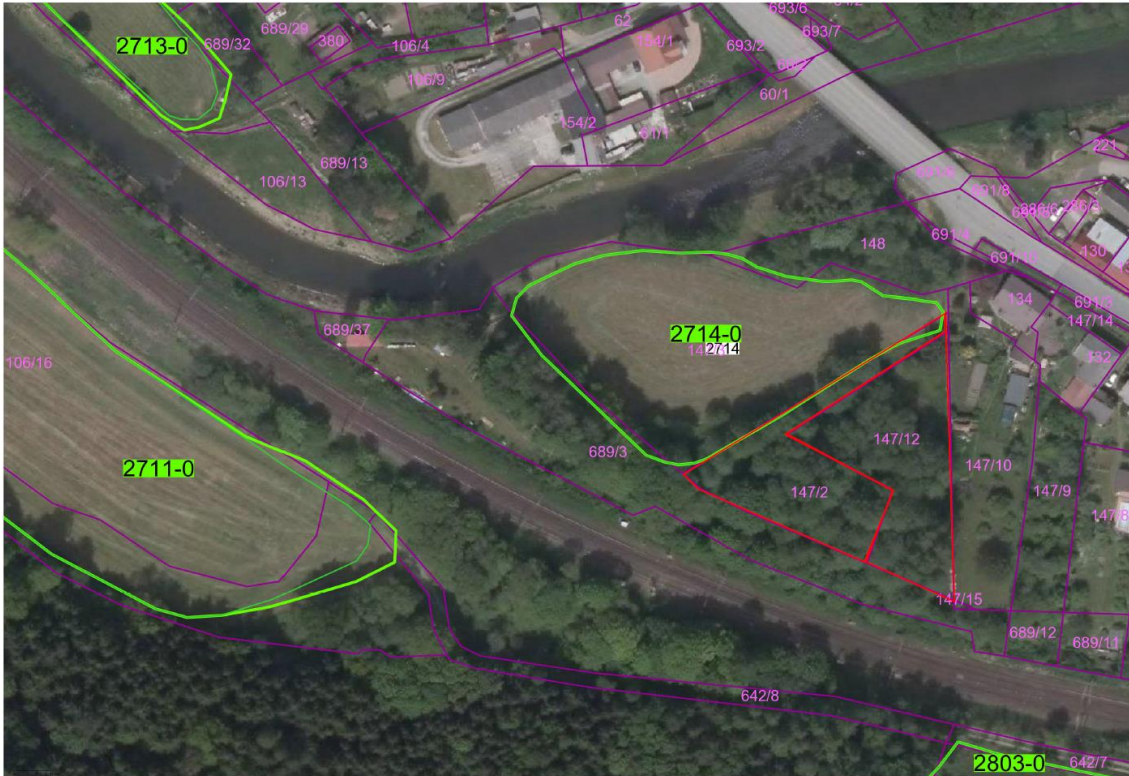
**Informace o parcele**

Okres	Havlíčkův Brod	Obec	Pohled	
Katastrální území	724645 Pohled			
Parcela	147/12 (14.7.2015)			
Výměra	1582 m <sup>2</sup>			
Druh pozemku	ostatní plocha	Využití nem.	neplodná půda	
Řízení	Z-3869/2015 Řízení ukončeno	Parcelní skupina	Katastr nemovitostí - pozemkové	
Mapový list	KMD			
LV	Název	Podíl	Typ práv. vztahu	
10002	Česká republika, Cast obce: /-, Státní pozemkový úřad, Cast obce: Žižkov Husinecká 1024/11a-Praha, 13000,	1/1 1/1	Vlastnické právo Příslušnost hospodařit s majetkem státu	

**Informace o parcele**

Okres	Havlíčkův Brod	Obec	Pohled	
Katastrální území	724645 Pohled			
Parcela	147/2 (14.7.2015)			
Výměra	1283 m <sup>2</sup>			
Druh pozemku	ostatní plocha	Využití nem.	jiná plocha	
Řízení	Z-3869/2015 Řízení ukončeno	Parcelní skupina	Katastr nemovitostí - pozemkové	
Mapový list	KMD			
LV	Název	Podíl	Typ práv. vztahu	
10002	Česká republika, Cast obce: /-, Státní pozemkový úřad, Cast obce: Žižkov Husinecká 1024/11a-Praha, 13000,	1/1 1/1	Vlastnické právo Příslušnost hospodařit s majetkem státu	

Počet parcel	2
Výměra celkem[m <sup>2</sup> ]	2865



1:1058, Zdroje dat: Digitální ortofotomapa © Český úřad zeměměřický a katastrální, Data půdních bloků a dílů © Ministerstvo zemědělství ČR