

## Příloha č. 4 - Specifikace zadání investičního záměru – PŘESTAVBA PRSTU A a B + CENTRÁLNÍ BEZPEČNOSTNÍ KONTROLA, letiště Praha/Ruzyně

Hlavním účelem pořízení studie využití je vypracování návrhů koncepční úpravy prstu A a B a umístění COB v T1 na letišti Praha/Ruzyně. Zpracovaná studie využití bude společností Český Aeroholding, a.s. sloužit pro vyhodnocení potenciálu návratnosti investic při akvizici nemovitosti.

### 1. Popis budovy

#### Název stavby:

Terminál 1

#### Místo stavby:

Praha Ruzyně, K Letišti č. p. 1088/59  
Letiště sever,  
Terminál 1

#### Popis stavby:

Terminál 1 nyní slouží pro odbavování letů mimo Schengenský prostor. V odbavovací hale jsou k dispozici čtyři odbavovací ostrovy, za nimi jsou umístěny nově vybudované přepážky kontroly cestovních dokladů a průchozí obchodní jednotka. Prsty A a B jsou řešeny jako jednoúrovňové, což neumožňuje oddělit toky odlétávajících a přelétávajících cestujících s důsledkem nutnosti provádět bezpečnostní kontrolu cestujících až v rámci odletových čekáren.

Po příletu cestující vstupují do tranzitního prostoru, kde dochází ke smíchání s odletovými cestujícími, a směřují na příletové přepážky kontroly cestovních dokladů.

Současný režim je náročný na počet pracovníků organizační jednotky bezpečnostní kontroly (dále jen „BEK“) vzhledem k decentralizaci bezpečnostní kontroly.

Obrázek 1: Umístění záměru

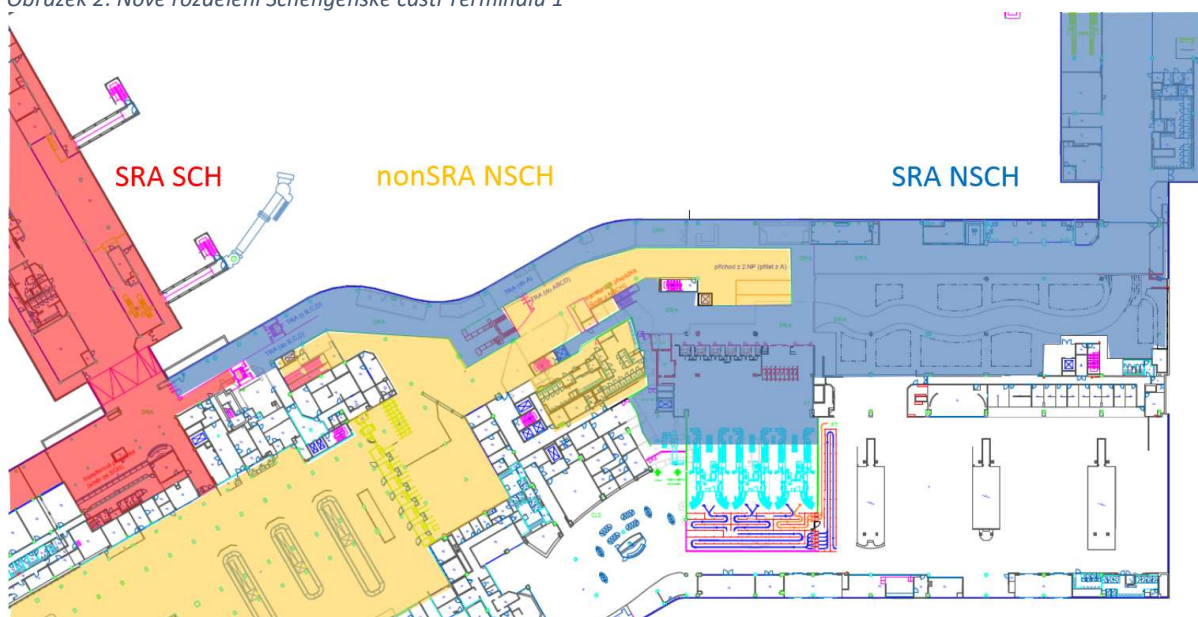


## 2. Popis návrhového řešení

Jedná se o komplexní úpravy toků cestujících a bezpečnostního režimu v rámci Terminálu 1 po uvedení do provozu nové infrastruktury v T2 (rozšíření terminálu a výstavba Prstu D). Záměrem je připojit Prst B k schengenské části letiště s transferovým bodem, vybudovat centralizovanou bezpečnostní kontrolu v T1 a příletový koridor z Prstu A a tím oddělit odlétávající a přilétávající cestující v non-schengenské části.

Záměrem je připojení celého Prstu B k schengenské části terminálu, obsluhované z T2. Celý prostor prstu, včetně přízemního podlaží obsahujícího autobusové odletové čekárny, bude umístěn v prostoru SRA. Pro zlepšení prostorového využití prstu by mělo dojít ke zrušení decentralizovaných stanišť BEK a skleněných stěn. Při záměru využívání T1 pouze pro odlety z Prstu A bude možné zrušit část kapacity přepážek v odbavovací hale (předpoklad zrušení prvního a poloviny druhého odbavovacího ostrova). V nově vzniklém prostoru bude možné umístit centralizované stanoviště bezpečnostní kontroly (dále jen „COB“) pro T1. Dispozice COB je navržena v koordinaci se zástupci organizační jednotky Bezpečnostní kontroly a Správy bezpečnosti.

Obrázek 2: Nové rozdělení Schengenské části Terminálu 1



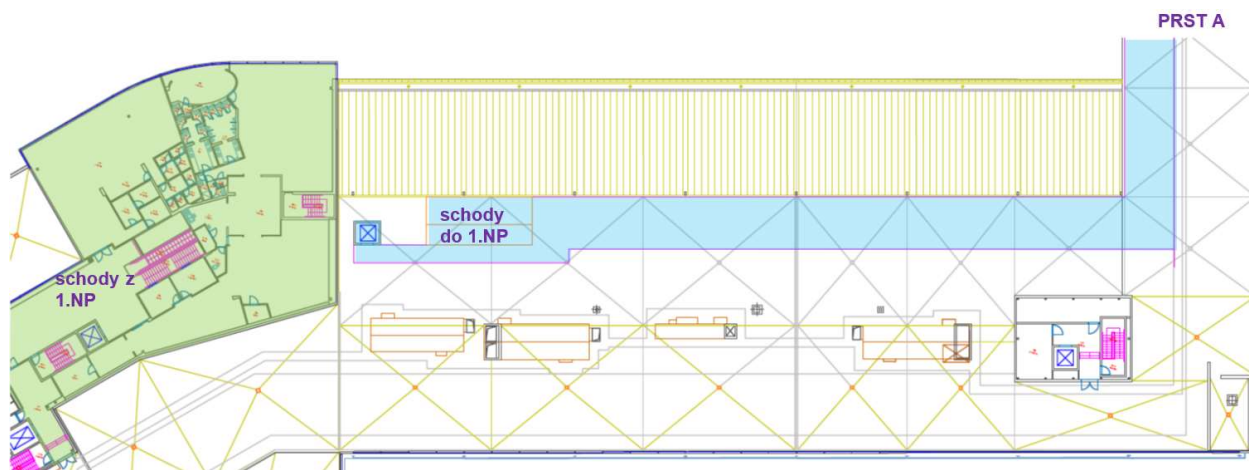
### Toky cestujících

Na základě rozvojových studií zpracovaných v minulosti vznikl předpoklad odděleného toku příletávajících a odlétávajících cestujících v prstu A. Tím bude moci dojít ke zrušení decentralizovaných stanovišť BEK a skleněných stěn.

#### Prst A (NSCH část Terminálu 1)

Příletávající cestující vystoupí do 2.NP (stávající střecha Prstu A) a zde projdou nově navrženou chodbou (příletovým koridorem) ke schodišti do 1.NP (stávající hlavní odletová a příletová úroveň Terminálu 1). Odtud pokračují chodbou k přepážkám kontroly cestovních dokladů (umístěny v současné pozici) do prostoru výdeje zavazadel T1. Koridor by měl být veden po střeše terminálu a ukončen nejdále před stávajícími salonky leteckých společností, které budou nově zahrnuty do prostoru SRA. Odlétávající cestující z T1 projdou centralizovanou bezpečnostní kontrolou v prostoru stávající odletové haly. Následně projdou kontrolou cestovních dokladů (umístěny v současné pozici) a přes průchozí obchod do Prstu A v 1.NP.

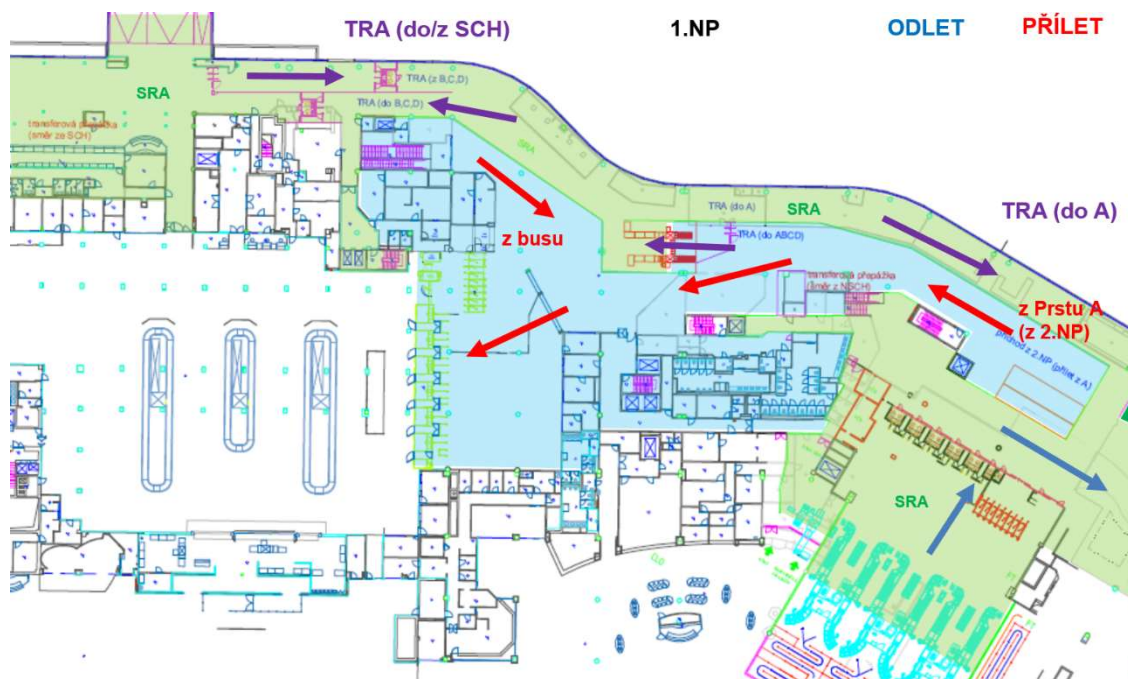
Obrázek 3: Návrh vedení příletového koridoru po střeše Terminálu 1



## Transfer

Přilétávající transferoví cestující z koridoru 2.NP Prstu A projdou do 1.NP přes transferovou přepážku a validátory palubních vstupenek k transferové bezpečnostní kontrole. Následně budou pokračovat v případě non-schengenského přestupu přes průchozí obchod (obdobně jako odlétávající cestující) k odletům Prstu A v 1.NP.

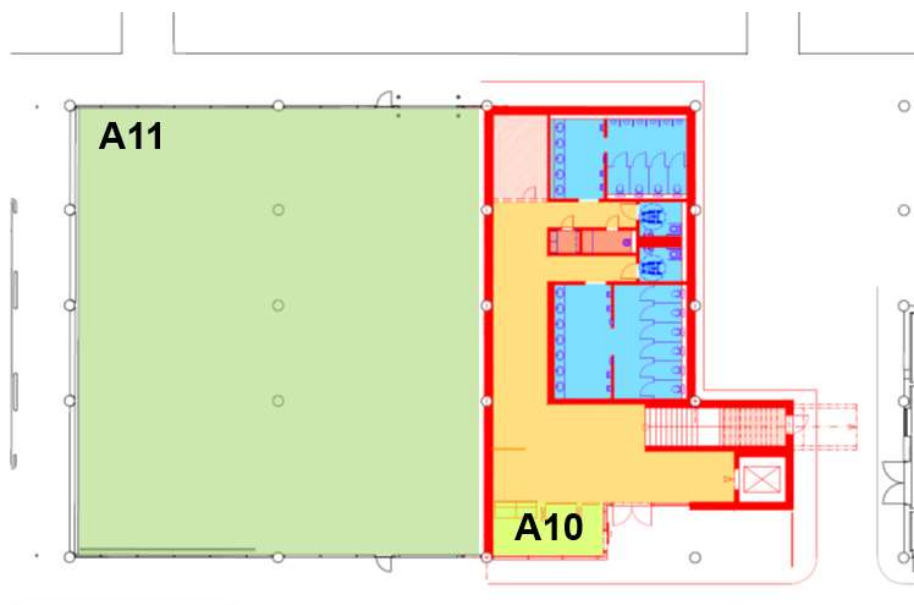
V případě přestupu do Schengenské části terminálu budou od transferové bezpečnostní kontroly pokračovat dále k Prstu B přes přepážky kontroly cestovních dokladů. Obdobně budou postupovat cestující v opačném směru ze Schengenské části Terminálu. Od Prstu B mohou využít stávající transferovou přepážku a přes průchozí obchod směrem k Prstu A k odletům.



Transferoví cestující z Prstu A do Prstu D/E po průchodu příletovým koridorem ve 2.NP sejdou k transferové přepážce přes validátory palubních vstupenek k bezpečnostní kontrole v 1.NP. Následně sejdou schodištěm do podlaží 1. PP nové autobusové čekárny A11 (prostor plánovaného východu A10), kde nastoupí do autobusu směřujícího k Prstu D/E (plánovaný rozvoj Terminálu 2).

V opačném směru již zkontrolovaní cestující z Prstu D/E přijedou autobusem k Prstu A do prostor plánovaného východu A10 v 1.PP, odkud vystoupí po schodišti do 1.NP. Prostor v 1. PP tedy bude místem, kde se setkávají transferové proudy do i z Prstu D/E. Vzhledem k tomu, že cestující již prošli bezpečnostní kontrolou, nacházejí se v transferovém prostoru a prošli přes validátory palubních vstupenek (ať už v T1 nebo v Prstu D/E), je jejich smíchání možné. Navíc počty takových cestujících předpokládáme jako minimální.

Obrázek 4: Návrh umístění autobusové čekárny A11



Vybudování schodiště z 1.NP, WC a autobusového východu A10 na úrovni odbavovací plochy je součástí předstihového projektu Rekonstrukce stání 1 s nástupními mosty A3/4.

### 3. Klíčové cíle studie

- návrh řešení úprav Prstu A pro oddělení toků přilétávajících a odlétávajících cestujících
- návrh řešení úprav centrální části Terminálu 1 pro oddělení toků přilétávajících a odlétávajících cestujících, včetně zohlednění všech možných transferů cestujících
- umístění centrální bezpečnostní kontroly v odletové hale Terminálu 1
- připojení Prstu B k schengenské části Terminálu 2 → definice všech souvisejících akcí (např. zrušení současné pasové a bezpečnostní kontroly pro transferové cestující u Prstu C, zrušení decentralizované bezpečnostní kontroly v Prstu B, možné zvětšení komerčních prostor)
- návrh řešení vybudování transferového bodu mezi schengenskou částí T2 a non-schengenskou částí T1
- popis bezpečnostních dopadů
- návrh průběhu bezpečnostních zón (SRA, neveřejný prostor, veřejný prostor) a mezinárodního tranzitního prostoru a celního prostoru
- návrh umístění a dispozice stanoviště pro kontrolu nadrozměrných zavazadel v Terminálu 1
- vyznačení pozic zamýšlených služebních vchodů a návazného zázemí (vstupy z veřejného do neveřejného prostoru, detekční kontrola zaměstnanců do SRA, zázemí pracovníků ostražky/PČC/ CÚ)
- návrh POV v etapách
- odhad celkových nákladů na rekonfiguraci v detailu jednotlivých etap

#### 4. Rozsah činností dodavatele

##### A) Analytická část studie proveditelnosti

- Analýza poskytnutých projektových podkladů stávajícího stavu

##### B) Návrhová část studie proveditelnosti

- Ve dvou (2) variantách návrh nového dispozičního uspořádání se zohledněním všech nutných provozních a bezpečnostních požadavků.
- Odhad celkových nákladů na rekonfiguraci
- Návrh POV v etapách

Počet předložených variant může být i větší, záleží na úvaze Zpracovatele, uvedeny jsou minimální počty variant.

Nedílnou součástí návrhů bude řešení dispozičních, provozních a bezpečnostních dopadů do Terminálu 1 a Prstů A a B, jako je např. zrušení služebního vchodu z důvodu umístění COB, přesun celní přepážky a validátorů palubních vstupenek, rušení obchodních jednotek apod. Případná realizace přestavby bude probíhat za plného provozu.

#### 5. Požadované výstupy

Mezi požadované výstupy patří:

##### A) Úvodní textová část:

- Popis funkčního členění prostoru (prostory pro cestující, obchody, kancelářské prostory, neveřejné prostory, provozní místnosti, technologické místnosti, ...)
- Popis základních principů návrhů a dopravních toků v jednotlivých variantách (jako jsou např. toky zaměstnanců/ zásobování/ materiálu pro jednotlivé prostory, cesty pro odpadkové hospodářství, cesty pro úklidové prostředky, vývoz nevyzvednutých zavazadel, apod.)
- Popis jednotlivých variant, popis a zdůvodnění zvoleného řešení, hodnocení zvoleného řešení, přínosy a negativa jednotlivých variant řešení, dopad změn na toky cestujících

##### B) Grafická část:

- Půdorysy všech pater v jednotlivých variantách dotčených navrhovanou úpravou v přiměřeném měřítku
- Schematicky naznačené základní toky cestujících
- Parametry stanovišť detekční, pasové a celní kontroly v jednotlivých variantách
- Návrh POV v etapách realizace (úpravy Prstu A, úpravy Prstu B, transferový bod a COB)

## 6. Obrazová příloha - pohledy na budovu

*Obrázek 5: Fotografie Terminálu 1 včetně souvisejících staveb*

