

## VÝKAZ DOSAVADNÍHO A NOVÉHO STAVU ÚDAJŮ KATASTRU NEMOVITOSTÍ

Dosavadní stav				Nový stav												
Označení pozemku parc. číslem	Výměra parcely		Druh pozemku	Označení pozemku parc. číslem	Výměra parcely		Druh pozemku	Typ stavby	Způsob využití	Způsob určení výměr	Porovnání se stavem evidence právních vztahů					
	ha	m <sup>2</sup>	Způsob využití		ha	m <sup>2</sup>	Způsob využití	Způsob využití			Díl přechází z pozemku označeného v		Číslo listu vlastnictví	Výměra dílu		Označení dílu
											katastru nemovitostí	dřívejší poz. evidenci		ha	m <sup>2</sup>	
1160/1											1160/1		10001			
1207/1											1207/1		6843			
1259											1259		10001			
1262											1262		10001			
1263											1263		10001			
1266/1											1266/1		10001			
1267/1											1267/1		10001			
1268/1											1268/1		10001			

OPRÁVNĚNÝ: DLE LISTINY

DRUH VĚCNÉHO BŘEMENE: DLE LISTINY

<h3>GEOMETRICKÝ PLÁN</h3> <p>pro</p> <p>vymezení rozsahu věcného břemene</p>	Geometrický plán ověřil úředně oprávněný zeměměřický inženýr:	Stejnopis ověřil úředně oprávněný zeměměřický inženýr:
	Jméno, příjmení: <span style="background-color: black; color: black;">XXXXXXXXXX</span>	Jméno, příjmení: <span style="background-color: black; color: black;">XXXXXXXXXX</span>
	Číslo položky seznamu úředně oprávněných zeměměřických inženýrů: 380/95	Číslo položky seznamu úředně oprávněných zeměměřických inženýrů: 380/95
	Dne: 3. duben 2017      Číslo: 39/2017	Dne: 19. 5. 2017      Číslo: 69/2017
Náležitostmi a přesností odpovídá právním předpisům.		Tento stejnopis odpovídá geometrickému plánu v elektronické podobě uloženému v dokumentaci katastrálního úřadu.
Vyhotovil: <span style="background-color: black; color: black;">XXXXXXXXXX</span>	Katastrální úřad souhlasí s očíslováním parcel.	
Číslo plánu: 1304-12/2017 Okres: Brno-město Obec: Brno Katastrální území: Staré Brno Mapový list: Brno 9-0/41	KÚ pro Jihomoravský kraj KP Brno-město <span style="background-color: black; color: black;">XXXXXXXXXX</span> PGP-660/2017-702 2017.04.07 07:57:27 CEST	
Dosavadním vlastníkům pozemků byla poskytnuta možnost seznámit se v terénu s průběhem navržených nových hranic, které byly označeny předepsaným způsobem:	Ověření stejnopisu geometrického plánu v listinné podobě.	

## Seznam souřadnic (S-JTSK)

Číslo bodu	Souřadnice pro zápis do KN			Poznámka
	Y	X	Kód kvality	
413-635	598544,79	1161252,43	6	roh budovy, věcné břemeno
413-811	598532,79	1161253,75	6	věcné břemeno
754-4	598466,55	1161249,12	3	roh budovy, věcné břemeno
1019-21	598485,43	1161266,27	6	věcné břemeno
1019-22	598484,93	1161266,35	3	věcné břemeno
1019-25	598481,90	1161264,32	3	věcné břemeno
1281-7	598485,34	1161239,09	3	roh budovy, věcné břemeno
2	598490,18	1161238,34	3	roh zdi, věcné bř.
4	598489,64	1161234,83	3	roh zdi, věcné bř.
5	598490,97	1161234,63	3	roh zdi, věcné bř.
6	598490,59	1161232,19	3	roh zdi, věcné bř.
7	598485,28	1161233,00	3	roh zdi, věcné bř.
75	598532,55	1161252,15	6	věcné břemeno
76	598530,53	1161252,46	3	věcné břemeno
77	598530,63	1161253,10	3	věcné břemeno
78	598530,35	1161253,60	3	věcné břemeno
79	598529,81	1161253,77	3	věcné břemeno
80	598528,75	1161254,30	3	věcné břemeno
81	598490,92	1161260,28	6	věcné břemeno
82	598484,20	1161261,34	6	věcné břemeno
83	598481,76	1161261,72	3	věcné břemeno
84	598481,31	1161261,74	3	věcné břemeno
85	598478,05	1161261,52	3	věcné břemeno
86	598476,31	1161261,65	3	věcné břemeno
87	598473,60	1161261,42	3	věcné břemeno
88	598472,08	1161261,30	3	věcné břemeno
89	598471,99	1161261,14	3	věcné břemeno
90	598471,74	1161259,17	6	věcné břemeno
91	598471,41	1161256,56	3	věcné břemeno
92	598470,87	1161253,15	6	věcné břemeno
93	598470,41	1161250,23	3	věcné břemeno
94	598470,00	1161248,45	3	věcné břemeno
95	598469,91	1161247,75	3	věcné břemeno
96	598473,57	1161245,88	3	věcné břemeno
97	598475,70	1161244,67	3	věcné břemeno
98	598476,14	1161244,36	6	věcné břemeno
99	598476,51	1161244,09	3	věcné břemeno
100	598480,66	1161239,53	3	věcné břemeno
101	598481,27	1161238,83	3	věcné břemeno
102	598483,51	1161236,75	3	věcné břemeno
103	598484,76	1161235,34	3	věcné břemeno
108	598485,23	1161233,31	3	věcné břemeno
109	598484,83	1161233,33	6	věcné břemeno
110	598484,44	1161233,34	3	věcné břemeno
111	598483,31	1161232,98	3	věcné břemeno
112	598480,21	1161231,58	3	věcné břemeno
113	598480,46	1161230,76	3	věcné břemeno
114	598478,55	1161230,17	3	věcné břemeno
115	598478,35	1161230,81	3	věcné břemeno
116	598477,93	1161230,63	3	věcné břemeno
117	598477,14	1161232,46	3	věcné břemeno
118	598479,01	1161233,27	3	věcné břemeno
119	598479,41	1161233,42	3	věcné břemeno
120	598482,17	1161234,66	3	věcné břemeno
121	598481,23	1161235,78	6	věcné břemeno
122	598479,81	1161237,46	3	věcné břemeno
123	598479,09	1161238,21	3	věcné břemeno
124	598474,99	1161242,03	6	věcné břemeno
125	598472,84	1161243,48	3	věcné břemeno
126	598468,84	1161245,29	3	věcné břemeno
127	598467,41	1161246,04	3	věcné břemeno
128	598466,39	1161246,68	3	věcné břemeno
129	598465,82	1161247,63	3	věcné břemeno
130	598465,72	1161248,36	3	věcné břemeno
131	598465,75	1161249,14	3	věcné břemeno
132	598465,93	1161249,65	3	věcné břemeno
133	598467,24	1161253,60	3	věcné břemeno
134	598468,40	1161250,31	3	věcné břemeno
135	598468,95	1161253,79	6	věcné břemeno
136	598469,10	1161254,74	6	věcné břemeno
137	598469,43	1161256,84	3	věcné břemeno

## Seznam souřadnic (S-JTSK)

Číslo bodu	Souřadnice pro zápis do KN			Poznámka
	Y	X	Kód kvality	
138	598469,81	1161259,82	6	věcné břemeno
139	598470,05	1161261,78	3	věcné břemeno
140	598470,57	1161262,68	3	věcné břemeno
141	598471,26	1161263,24	3	věcné břemeno
142	598473,44	1161263,42	3	věcné břemeno
143	598476,31	1161263,65	3	věcné břemeno
144	598477,60	1161263,56	3	věcné břemeno
145	598477,93	1161264,64	3	věcné břemeno
146	598480,71	1161263,85	3	věcné břemeno
147	598481,18	1161264,43	3	věcné břemeno
148	598482,01	1161264,54	3	věcné břemeno
149	598483,12	1161264,92	3	věcné břemeno
150	598484,09	1161265,50	3	věcné břemeno
151	598487,34	1161265,95	6	věcné břemeno
152	598485,33	1161263,92	3	věcné břemeno
153	598485,10	1161263,78	6	věcné břemeno
154	598484,37	1161263,34	3	věcné břemeno
155	598485,03	1161263,23	6	věcné břemeno
156	598491,64	1161262,19	6	věcné břemeno
157	598531,47	1161255,90	3	věcné břemeno
158	598532,89	1161256,05	3	věcné břemeno
159	598533,31	1161255,75	3	věcné břemeno
160	598533,05	1161254,91	3	věcné břemeno
161	598545,14	1161254,43	3	věcné břemeno
162	598549,12	1161254,01	3	věcné břemeno
163	598548,89	1161251,81	6	věcné břemeno



1204

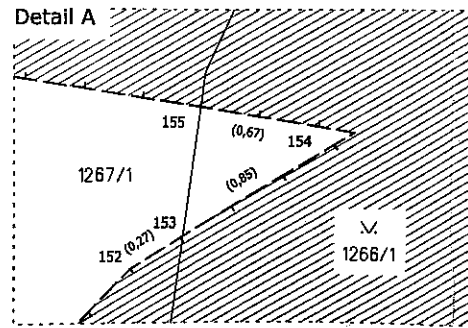
1205

1207/1

1160/13

1160/1

Detail A



C:

1267/1

1259

1265

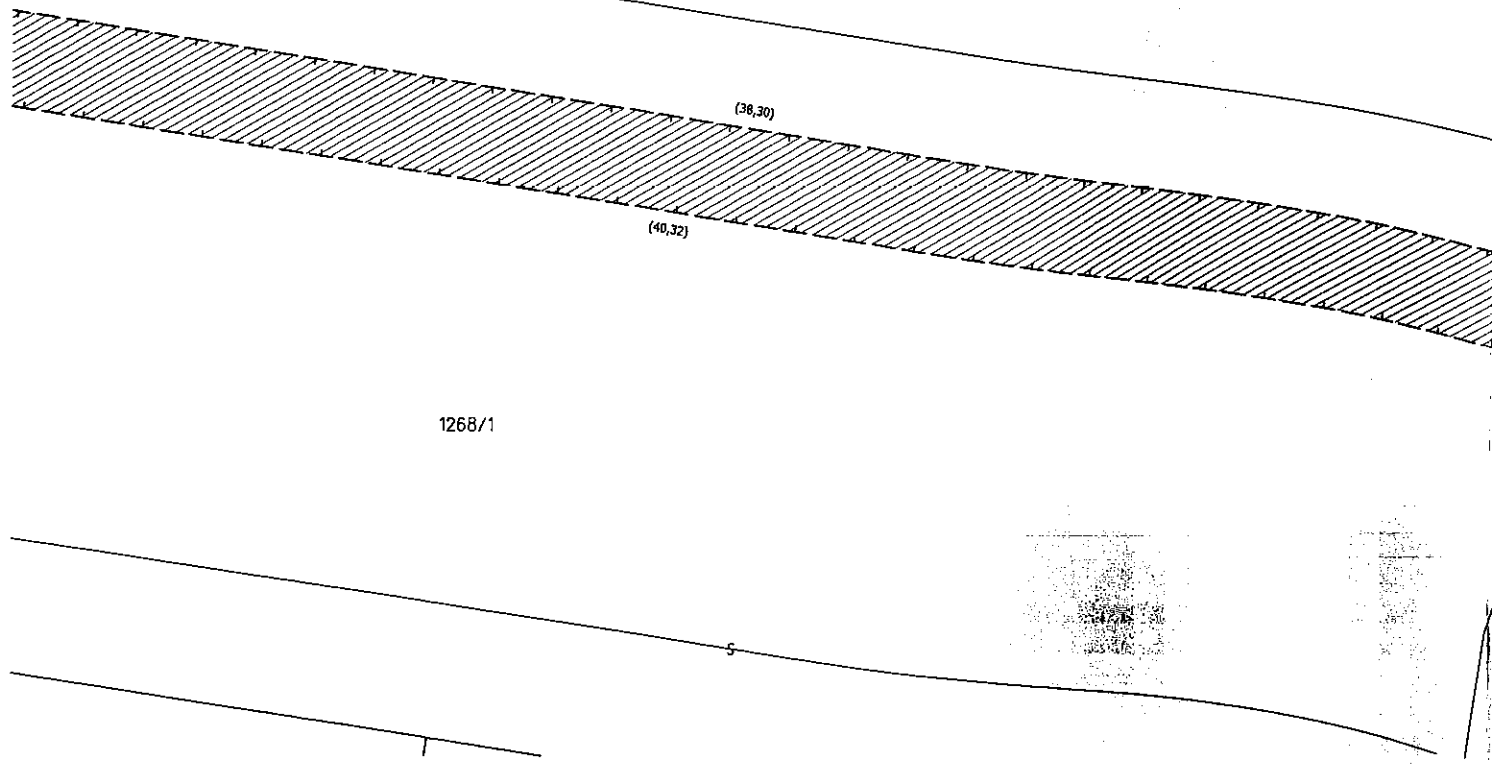
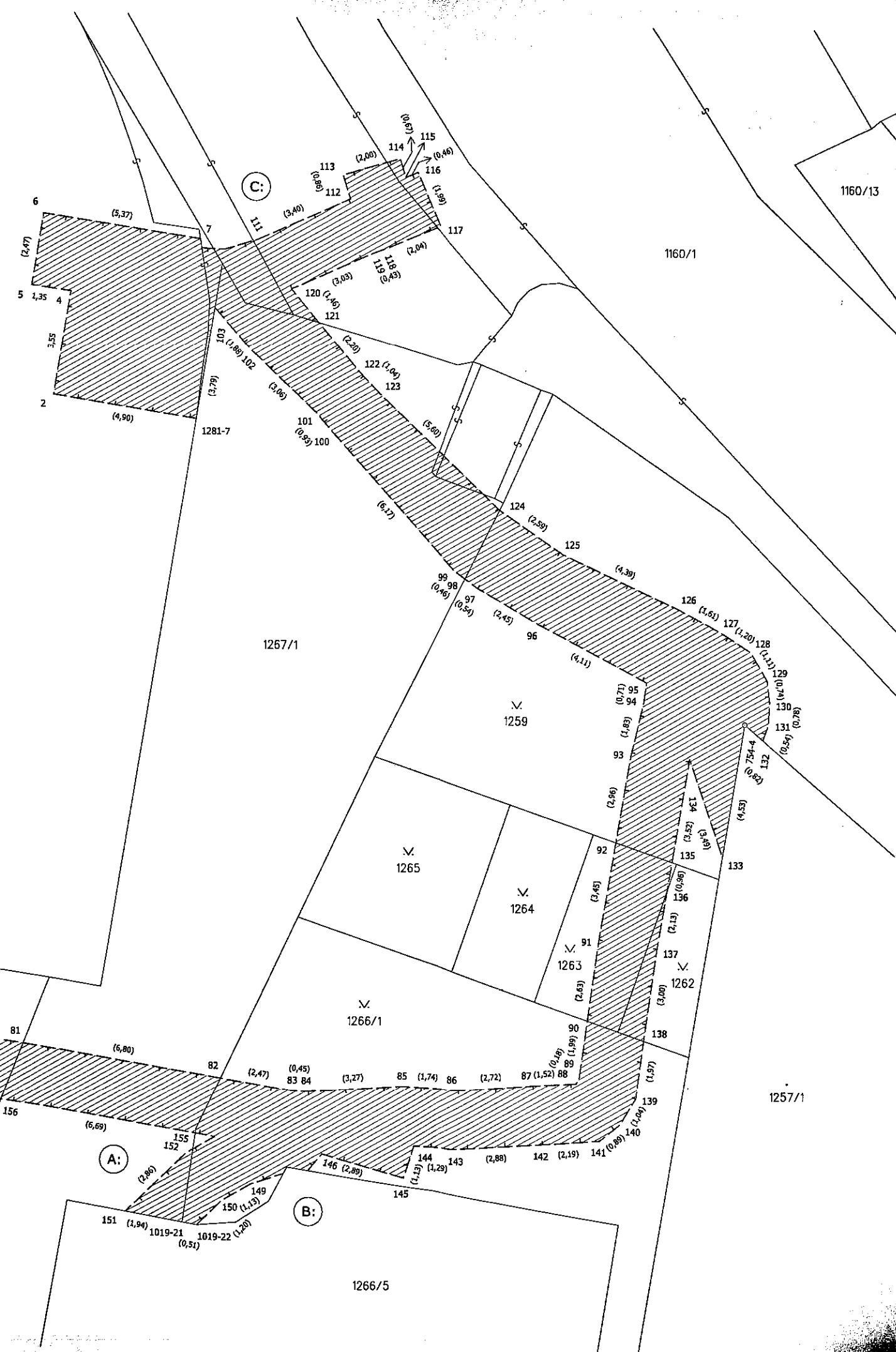
1264

1266/1

1263

1266/5

1257/1



1268/1