



SLOVÁCKÉ MUZEUM V UHERSKÉM HRADIŠTI, příspěvková organizace

Smetanovy sady 179, 686 01 Uherské Hradiště, tel. 572 551 370, 572 556 556, 572 552 425, fax: 572 554077, info@slovackemuzeum.cz

Číslo reversu: 3/2018/G

SLOVÁCKÉ MUZEUM v Uherském Hradišti, příspěvková organizace

adresa: Smetanovy sady 179, 686 11 Uherské Hradiště, Česká republika

IČO 092126

zastoupené PhDr. Ivo Frolcem, ředitelem Slovákého muzea

na straně jedné (dále též vypůjčitel)

a majitel předmětů/děel

pan/paní xxxxxxxxxxxxxx **Josef MŽYK**

adresa tel.: xxxxxxxxxxxxxx xxxxxxxxxxxxxxxxxxxxxxxxxxxxx

na straně druhé (dále též půjčitel)

uzavřeli podle § 2193 a násl. občanského zákoníku

SMLOUVU O BEZPLATNÉ VÝPŮJČCE UMĚLECKÝCH DĚL A KNIH

I. Předmět a účel výpůjčky

Půjčitel je vlastníkem předmětů/děel popsanych v seznamu vypůjčených uměleckých děl (příloha č. 1, 2 listy). Půjčitel zmocňuje vypůjčitele k tomu, aby po dobu uvedenou v článku II. bezplatně užíval uvedený materiál k výstavnímu účelu.

II. Doba a místo uložení

Výpůjčka se sjednává na dobu určitou od 16. 1. – 31. 4. 2018

za účelem výstavy: xx

Vypůjčitel umístí zapůjčené předměty ve výstavních sálech xx.
xxxxxxxxxx

III. Zodpovědnost, manipulace

1. S vypůjčenými předměty nesmí být bez souhlasu majitele jakýmkoliv způsobem disponováno, nelze je přemísťovat nebo dále půjčovat bez svolení majitele.
2. Vypůjčitel je povinen po celou dobu užívání zajistit ochranu a bezpečnost děl, zejména ostrahu, bezpečné upevnění exponátů a dodržení vyhovujících klimatických podmínek ve výstavním prostoru.
3. Slovácké muzeum odpovídá za jakékoliv poškození, znehodnocení, zkázu nebo ztrátu díla, ať již vznikly jakýmkoliv způsobem. Odpovědnost vzniká okamžikem jejich fyzického převzetí a trvá až do předání majiteli případně fyzického předání dalšímu smluvnímu vypůjčiteli.
4. Předává - li Slovácké muzeum předměty/díla přímo dalšímu smluvnímu vypůjčiteli na základě písemného souhlasu vlastníka, je vázáno povinností bez odkladu zaslat majiteli předávací protokol, ze kterého bude zřejmý stav předávaného uměleckého díla, jakož i datum předání a převzetí. Od tohoto data přebírá za díla odpovědnost nový vypůjčitel.

IV. Publikování

1. Půjčitel souhlasí s tím, aby předměty výpůjčky byly použity k reprodukování pro katalog k výstavě a případnou prezentaci výstavy v tisku.
2. Zapůjčené předměty/ díla podléhají - nepodléhají ochraně podle autorského zákona.

V. Doba platnosti smlouvy

Vypůjčka skončí uplynutím sjednané doby. Může být prodloužena na základě písemné žádosti vypůjčitele.

VI.

Registr smluv

1. Smluvní strany se dohodly, že Slovácké muzeum v Uherském Hradišti bezodkladně po uzavření této smlouvy odešle smlouvu k řádnému uveřejnění do registru smluv vedeného Ministerstvem vnitra ČR. O uveřejnění smlouvy muzeum bezodkladně informuje druhou smluvní stranu na uvedenou [xxxxxxxxxxxxxxxxxxxx](#)
2. Smluvní strany berou na vědomí, že nebude-li smlouva zveřejněna ani třicátý den od jejího uzavření, je následujícím dnem zrušena od počátku s účinky případného bezdůvodného obohacení.
3. Smluvní strany prohlašují, že žádná část smlouvy nenaplnuje znaky obchodního tajemství (§ 504 z. č. 89/2012 Sb., občanský zákoník).
4. Pro případ, kdy je v uzavřené smlouvě uvedeno rodné číslo, e-mailová adresa, telefonní číslo, číslo účtu fyzické osoby, bydliště/sídlo fyzické osoby, se smluvní strany dohodly, že smlouva bude uveřejněna bez těchto údajů. Dále se smluvní strany dohodly, že smlouva bude uveřejněna bez podpisů a Seznamu vypůjčených předmětů.

V souladu se zněním předchozího odstavce platí, že pro případ, kdy by smlouva obsahovala osobní údaje, které nejsou zahrnuty ve výše uvedeném výčtu a které zároveň nepodléhají uveřejnění dle příslušných právních předpisů, poskytuje smluvní strana svůj souhlas se zpracováním těchto údajů, konkrétně s jejich zveřejněním v registru smluv ve smyslu zákona č. 340/2015 Sb. Slováckým muzeem v Uherském Hradišti. Souhlas se uděluje na dobu neurčitou a je poskytnut dobrovolně.

5. Pro případ, kdy je v uzavřené smlouvě uvedeno sídlo právnické osoby, se smluvní strany dohodly, že smlouva bude uveřejněna bez těchto údajů. Dále se smluvní strany dohodly, že smlouva bude uveřejněna bez podpisů.

VII.

Vypůjční smlouva je vyhotovena ve dvou exemplářích, jeden obdrží půjčitel/vlastník, jeden vypůjčitel. Tato smlouva nabývá platnosti podpisem obou smluvních stran.

V Uherském Hradišti 26. 1. 2018

Vypůjčitel:

půjčitel (vlastník):

Slovácké muzeum v Uherském Hradišti

PhDr. Ivo Frolec, ředitel

Seznam vypůjčených předmětů: příloha č. 1 (6 listů)

Celkem: (45 zarámovaných obrazů, 19 grafik, 12 polyuretanů v celkové částce: 9.365.500, Kč) + knihy 11 položek

Převzala v Praze dne: 16. 1. a 22. 1. 2018 PhDr, Milada Frolcová

V Uherském Hradišti 26. 1. 2018

Potvrzení o vrácení:

Majitel předmětů/děla potvrzuje, že dnešního dne 2018 převzal od Slovákého muzea v Uh. Hradišti předměty vypůjčené podle této smlouvy a uvedené v její příloze.

stav :

Předal.....

Převzal.....

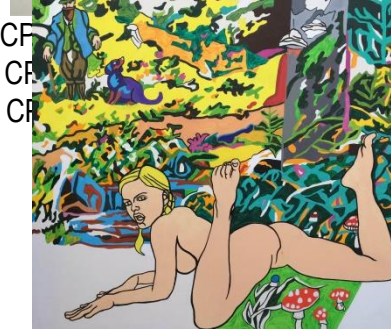
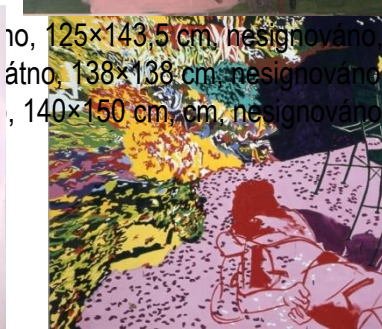
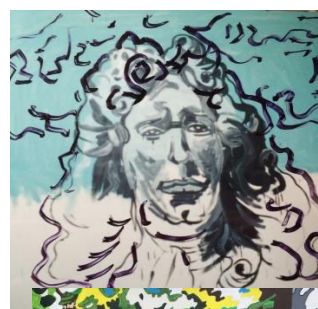
Příloha č. 1

Seznam vypůjčených předmětů:

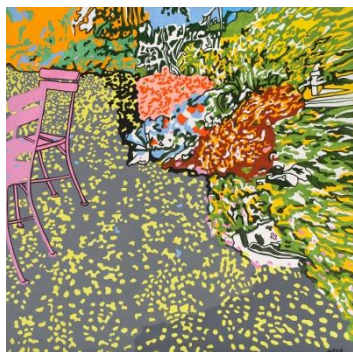
Autor: Josef Mžyk

Obrazy:

1. Marie (červená), 2009, akryl, plátno, 130,5×161,5 cm, sign. vpravo dole: Mžyk 2009, CP: 220.000,- Kč
2. Marie II. Zelená hlava, akryl, plátno, 130,5×161,5 cm, nesignováno, CP: 270.000,- Kč
3. Francouzský feudál (Šlechtic), 1992, akryl, plátno, 135×135 cm, nesignováno, CP: 170.000,-



7. Zahrada II, 1989, akryl, plátno, 135×135 cm, signováno vpravo dole: Mžyk, CP: 230.000, Kč
8. Zahrada, 1989-2009, akryl, plátno, 130×160,5 cm, nesignováno, CP: 250.000,- Kč
9. Běžící chlapec, 1998, akryl, plátno, 136×136 cm, sign. vpravo dole: Mžyk 1998, CP: 230.000,- Kč



10. Hlava (v červeném turbanu), 1992, akryl, plátno, 130×120 cm, nesignováno, CP: 145.000,- Kč
11. Marie, 2007, akryl, plátno, 132×162,8 cm nesignováno, CP: 190.000, - Kč
12. Jedeme na trh I, 1998, 100×136 cm, 190.000,- Kč



13. Karkulka I, 1993, olej plátno, 150×130 cm, nesignováno, CP: 250.000,- Kč
14. Autoportrét, 1981, olej plátno, 138×100 cm, sign. vpravo dole: Mžyk 1981, CP: 190.000, - Kč
15. Nezbedná zahradnice, 2006, akryl, plátno, 140×100 cm, sign. vpravo dole: Mžyk 2006, CP 220.000,- Kč
16. Akt, 2007, akryl, plátno, 140×100 cm, sign. vpravo dole: Mžyk 07, CP: 220.000,- Kč



17. Jedeme na trh II, 2004, akryl, plátno, 140×100 cm, sign. vpravo dole: Mžyk 04, CP: 220.000,- Kč
18. Marie III. 2008, akryl, plátno, 140×100 cm, sign. vpravo dole: Mžyk 08, CP: 220.000,- Kč
19. Portrét slečny M., 2009, akryl, plátno, 140×100 cm, sign. vpravo dole: Mžyk 09, CP: 220.000,- Kč





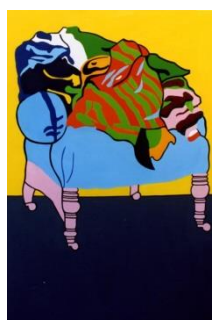
20. Marie, 1999, akryl, plátno, 140×100 cm, nesign., CP: 220.000,- Kč
 21. Akt, 2007, akryl, plátno, 140×100 cm, sign. vlevo dole: Mžyk 07, CP: 220.000,- Kč
 22. Akt I, 2009, akryl, plátno, 140×100 cm, sign. vlevo dole: Mžyk 09, CP: 220.000,- Kč
 23. Ordinance doktora Freuda, 2015, akryl, plátno, 100×140 cm, nesign., CP: 220.000,- Kč



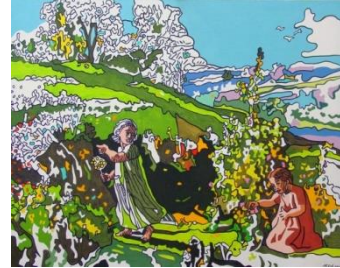
24. Bez názvu, 2004, akryl, plátno, 140×100 cm, nesign., CP: 220.000,- Kč
 25. Na plovárně, 2012, akryl, plátno, 50×50 cm, CP: 75.000,-
 26. Figura v hnědém interiéru, 1974, olej, plátno, 140×100 cm, nesign., CP: 220.000,- Kč
 27. Figura v zeleném interiéru, 1974–1996, akryl, plátno, 130×100 cm, nesign., CP: 220.000,- Kč



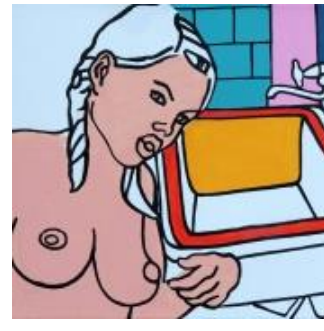
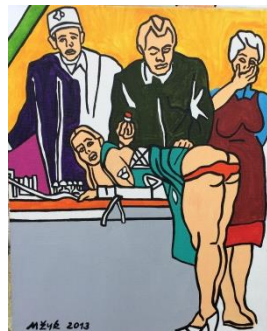
28. Figura v červeném interiéru, 1996, akryl, plátno, 140×100cm, CP: 220.000,- Kč
 29. Zelené křeslo, 2003, akryl, plátno, 140×100cm, CP: 220.000,- Kč
 30. Šedé křeslo, 2003, akryl, plátno, 140×100 cm, CP: 220.000,- Kč
 31. Modré křeslo, 2003, akryl, plátno, 140×100 cm, CP: 220.000,- Kč
 32. Červené křeslo, 1976–1989, akryl, plátno, 130×100 cm, CP: 220.000,- Kč



33. Andělé I, 2004, akryl, plátno, 140×100 cm, CP 210.000, Kč
 34. Andělé II, 2004, akryl, plátno, 140×100 cm, CP: 210.000, Kč
 35. Slunce v kopcích (*Hommage à Louis Janmot*), 1997, akryl, plátno, 150×200 cm, sign. vpravo dole: Mžyk, 1997 CP: 290.000,- Kč



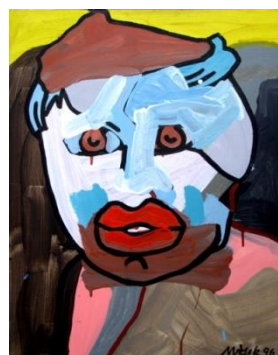
36. Akt, 2008, akryl, plátno, 140×100cm, 220.000,- Kč,
 37. Na stanici (Pocta Bohumilu Hrabalovi), 2013, akryl, plátno, 50×40 cm, sign. vlevo dole: Mžyk 2013, CP : 50.000,- Kč
 38. Utíkající trpaslík, akryl, plátno, 100×75 cm, nesign., CP : 80.000,- Kč
 39. Toaleta, 2010, akryl, plátno, 30×40 cm, nesign., CP: CP : 45.000,- Kč



40. Dívka a čap, 2010, akryl, plátno, 60×70 cm, sign. vlevo dole: Mžyk 2010, CP: 60.000,- Kč
 41. Pod klenbou vesmíru, 1995, akryl, plátno, 60×80 cm, nesign., CP: 70.000,- Kč
 42. Hlava (Marie), 1997, akryl, plátno, 40×40 cm, nesign., CP: 40.000,- Kč



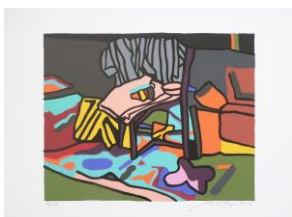
43. Mladý Rembrandt, 1996, akryl, plátno, 65×50 cm, sign. vpravo dole: Mžyk 96, CP: 60.000,- Kč
 44. Na plovárně, 2012, akryl, plátno, CP: 50.000,- Kč
 45. Akt, 2016, síťotisk, 120×96 cm, CP: 30.000,- Kč



Xeroxy: 27 ks A5

Grafiky: celkem 19 ks

- 1) V ateliéru I, 2006, síťotisk, 402×700 mm, CP : 12.000,- Kč
- 2) V ateliéru II, 2006, síťotisk, 402×700 mm, CP : 12.000,- Kč
- 3) Nezbedná zahradnice, 2008, síťotisk, 327×242 mm, CP: 4.500,- Kč
- 4) Otevři mi mé srdce, 1996, síťotisk, 700×100 mm, CP: 18.000,- Kč
- 5) Otevři mi mé srdce, 1996, síťotisk, 700×100 mm, CP: 18.000,- Kč



- 6) Pod klenbou vesmíru II, 1997, síťotisk, 700×100 mm, CP: 19.000,- Kč
- 7) Pod klenbou vesmíru III, 2004, síťotisk, 700×100 mm, CP: 19.000,- Kč
- 8) Pod střechou vesmíru, 2004, síťotisk, 700×100 mm, CP: 19.000,- Kč
- 9) Létaující rota zásobitelů srdcí II, 1997, síťotisk, 700×100 mm, CP: 19.000,- Kč
- 10) Létaující rota zásobitelů srdcí II, 1997, síťotisk, 700×100 mm, CP: 19.000,- Kč



- 11) Cyklus Ženy, 1996 Sedící I-III, 460×460 mm, ofsetová litografie, CP: 4.000,- Kč
- 12) Cyklus Ženy, 1996, Na louce I-III, 460×550 mm, ofsetová litografie, CP: 4.000,- Kč
- 13) Cyklus Ženy, 1996, Červená košile I-III, 460×640 mm, ofsetová litografie, CP: 4.000,- Kč

Polyuretany:

1. Milenci, 1993, polyuretan na kartonu, 110x75 cm CP: 85.000,- Kč

2. Figura, 1991, polyuretan na kartonu, 110x75 cm CP: 85.000,- Kč
3. Tři kříže, 1990, polyuretan na kartonu, 100x70 cm CP: 60.000,- Kč
4. Danae, 1989, polyuretan na kartonu, 110x75 cm CP: 85.000,- Kč
5. Hlava, nedat., polyuretan na kartonu, 110x75 cm CP: 85.000,- Kč
6. Modlitba, 1989, polyuretan na kartonu, 110x75 cm CP: 85.000,- Kč



7. Monserat, 1988, kombinovaná technika na kartonu, 110x75 cm (poškozen roh), CP: 85.000,- Kč
8. Herm, 1988, polyuretan na kartonu, 100x70 cm CP: 60.000,- Kč
9. Člověk z kosmu, 1989, polyuretan na kartonu, 100x70 cm CP: 60.000,- Kč
10. Socha svobody, 2001, polyuretan na kartonu, 110x75 cm CP: 85.000,- Kč
11. Spiritualismus, 1991, polyuretan na kartonu, 110x75 cm CP: 85.000,- Kč
12. Hlava, 2001, polyuretan na kartonu, 110x75 cm CP: 85.000,- Kč



Knihy do vitríny a na prodej:

1. Karel Sýs : Milování v Čechách. Československý spisovatel, Praha, 1991 (1ks), CP: 40 Kč
2. Dušan Šimko : Esterházyho lokaj. Prostor, 2009 (1ks) CP: 220 Kč
3. Dušan Šimko : Esterházyho lokaj. Arco, Wuppertal, 2005 (1ks) CP: 220 Kč
4. Dušan Šimko : Esterházyho lokaj. Knižná dielňa Timotej, Košice (1ks) CP: 220 Kč
5. Jana Moravcová : Klub neomylných i omylných. Mladá fronta, Praha, 1987 CP: 90 Kč
6. Jan Mach : Pornoherec na penzi. Bazookapress, Praha, 2009 (5k) CP: 120 Kč
7. Josef Mžyk : Biblické příběhy. Edice Biblos, sv. 43, AT, 2000 CP: 2000 Kč
8. Josef Mžyk – Kunertová Marianna : Ženy. 2008 CP: 300 Kč (10 ks)
9. Josef Mžyk – Kunertová Marianna : Ženy. Na prohlížení bez vracení
10. Jan Mach : Pornoherec na penzi. Bazookapress, Praha, 2009 na prohlížení bez vracení
11. Katalog Josef Mžyk, Opava, cena: 45 Kč (10 ks na prodej)

/5 knih Pornoherec - a 195,- Kč; 10 katalogů Opava a 80,- Kč; 10 Ženy 300,- Kč; Biblické příběhy; 1 Moravcová; 1 Sýs 3 Esterházyho loka 2 knihy na prohlížení 'Ženy ; Pornoherec - bez vracení/