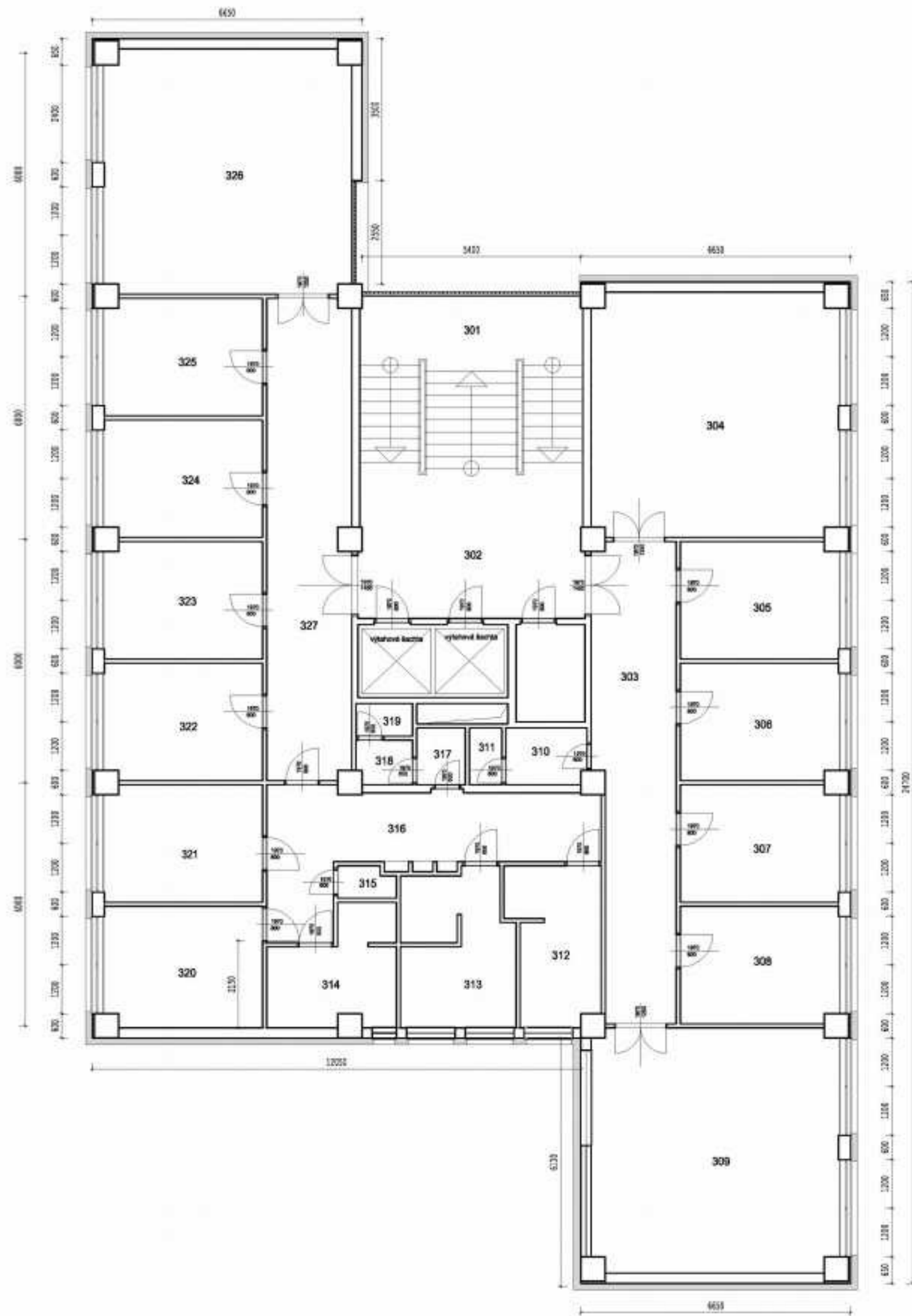
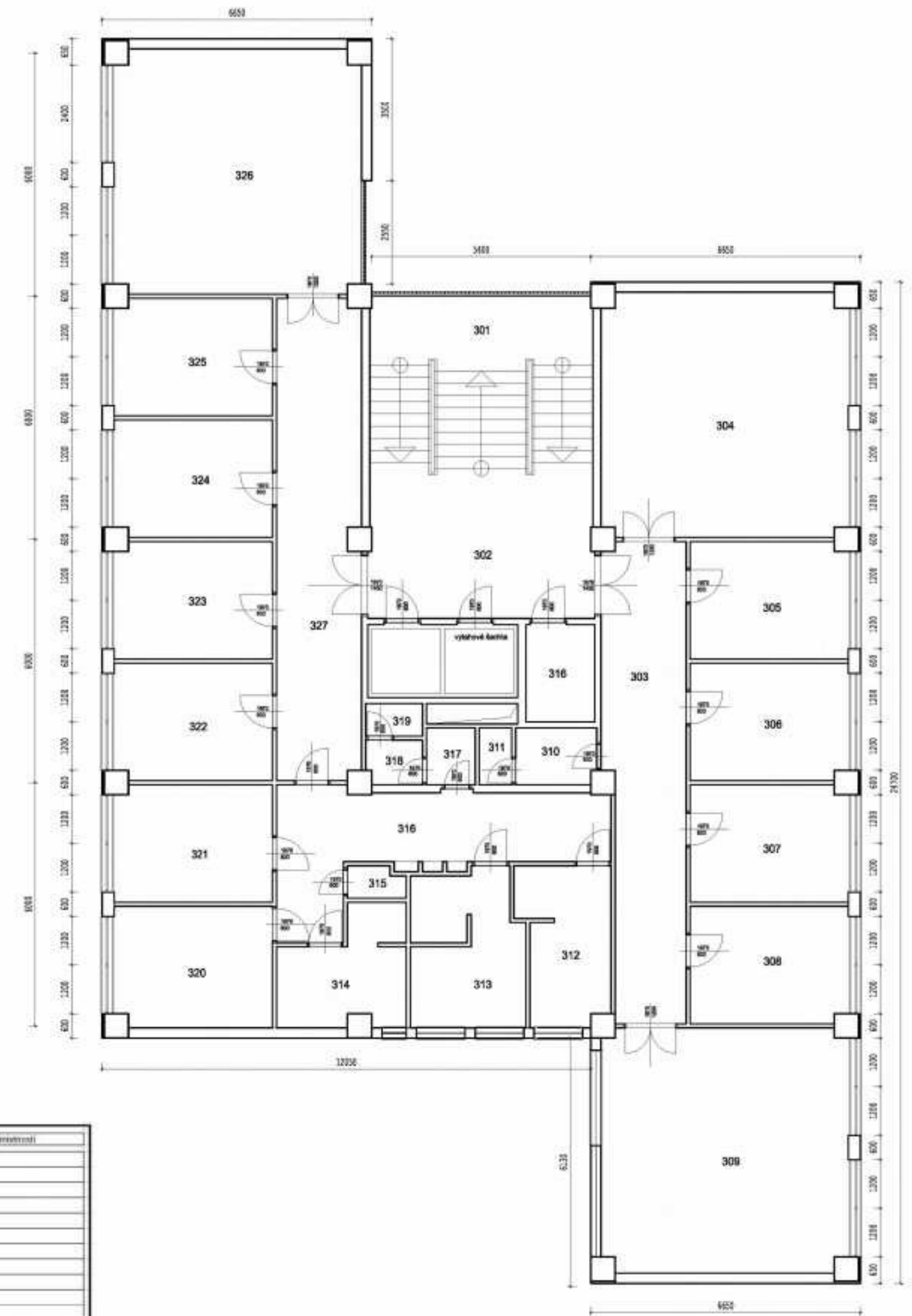


**Půdorys 3.NP**  
/navržený stav/




- Silikátová omítka 1,5 mm
- Lepicí stěrka 4mm
- Vrstvená tkanina
- Lepicí stěrka 4 mm
- Izolant minerální vata tl.160 mm - kotvy s vitky
- Lepicí stěrka 4 mm (min.40 l plochy)
- Deska cementotřísková tl.22 mm
- Stávající nosný rošt opláštěn
- Nová izolace s minerální vaty tl.80 mm
- Nová izolace s minerální vaty tl.40 mm (maxi rošt SKK)
- Parozábrana AL 170 special
- SKK rošt
- Vnitřní opláštění s SKK desek tl.12,5 mm

**Půdorys 3.NP**  
/stávající stav/



C.M.	Název místnosti
301	BOHODŮSTĚ
302	CHODBA
303	CHODBA
304	KANCELÁŘ
305	KANCELÁŘ
306	KANCELÁŘ
307	KANCELÁŘ
308	KANCELÁŘ
309	KANCELÁŘ
310	KANCELÁŘ
311	KANCELÁŘ
312	KANCELÁŘ
313	KANCELÁŘ
314	KANCELÁŘ
315	KOMORA
316	CHODBA
317	KOMORA
318	KOMORA
319	KOMORA
320	KANCELÁŘ
321	KANCELÁŘ
322	KANCELÁŘ
323	KANCELÁŘ
324	KANCELÁŘ
325	KANCELÁŘ
326	KANCELÁŘ
327	CHODBA

Měřítko <b>1:150</b>	Vypracoval <b>Jan Pavlát</b>	Stupeň PD Projekt pro realizaci stavby		
	Zodpovědný projektant <b>Jan Pavlát</b>	Zak. číslo <b>S 02/16</b>	Datum <b>01/2016</b>	
Akce <b>KRP Úsk - Chomutov, Riegrova 4510 - dopracování podkladů pro podání žádosti ŽP 2014</b>	Místo stavby <b>Riegrova 4510, Chomutov, p.p.č.2384. k.ú. Chomutov I</b>			
Investor <b>Česká republika Krajské ředitelství policie Ústeckého kraje Lidické náměstí 899/9 401 79 Ústí nad Labem 2</b>	Část PD <b>Stavební část</b>	Výkres <b>Půdorys 3NP Stávající a navržený stav</b>	Č. výkresu <b>S.16</b>	