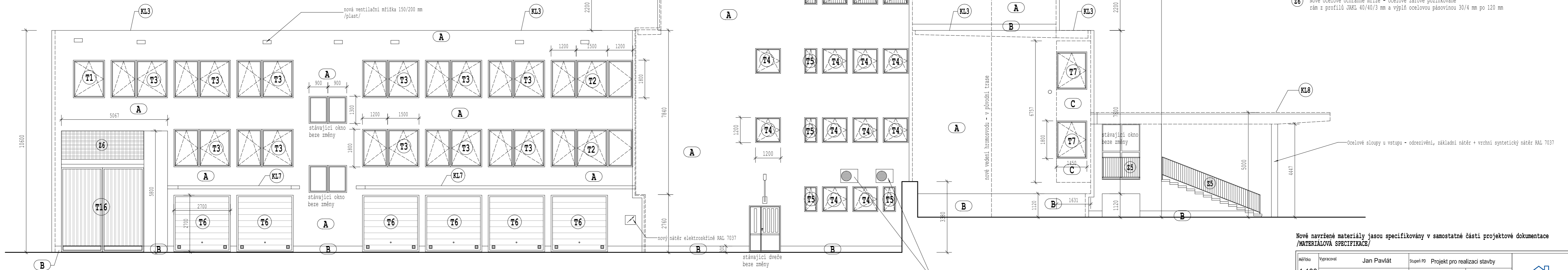


OZN.	Grafické zobrazení	Popis	Rozměry	Počet ks	Vnitřní parapet	Vnější parapet
T1		Plastové okno otvřivé a výklopné. Dasklení izolačním dvojkálem. Celková hodnota Uw=1,2 W/m²K	2400 x 1050 mm	16 ks	Lamino tl.20 mm š=do 400 mm lepěný k podkladu	Tiřň RŠ do 450 lepěný k podkladu viz. materiálová specifikace
T2		Plastové okno trojkřídlové otvřivé a výklopné. Dasklení izolačním dvojkálem. Celková hodnota Uw=1,2 W/m²K	sestava 3900 x 1800 mm 1200 x 1800 (2ks) 1500 x 1800 (1ks)	2 ks	Lamino tl.20 mm š=do 400 mm lepěný k podkladu	Tiřň RŠ do 450 lepěný k podkladu viz. materiálová specifikace
T3		Plastové okno dvojkřídlové otvřivé a výklopné. Dasklení izolačním dvojkálem. Celková hodnota Uw=1,2 W/m²K	sestava 2700 x 1800 mm 1200 x 1800 (1ks) 1500 x 1800 (1ks)	11 ks	Lamino tl.20 mm š=do 400 mm lepěný k podkladu	Tiřň RŠ do 450 lepěný k podkladu viz. materiálová specifikace
T4		Plastové okno otvřivé a výklopné. Dasklení izolačním dvojkálem. Celková hodnota Uw=1,2 W/m²K	1200 x 1200 mm	34 ks	Lamino tl.20 mm š=do 400 mm lepěný k podkladu	Tiřň RŠ do 450 lepěný k podkladu viz. materiálová specifikace
T5		Plastové okno otvřivé a výklopné. Dasklení izolačním dvojkálem. Celková hodnota Uw=1,2 W/m²K	600 x 1200 mm	12 ks	Lamino tl.20 mm š=do 400 mm lepěný k podkladu	Tiřň RŠ do 450 lepěný k podkladu viz. materiálová specifikace
T6		Ocelové výklopná vrata, zateplená PUR pěnou o rozměrech 2700 x 2700 mm. S ventilacími mřížkami 2 x 150/150 mm Celková hodnota Uw=1,5 W/m²K	2700 x 2700 mm	6 ks		
T7		Plastové okno otvřivé a výklopné. Dasklení izolačním dvojkálem. Celková hodnota Uw=1,2 W/m²K	1400 x 1800 mm	307 ks	Lamino tl.20 mm š=do 400 mm lepěný k podkladu	Tiřň RŠ do 450 lepěný k podkladu viz. materiálová specifikace
T8		Plastové okno otvřivé a výklopné. Dasklení izolačním dvojkálem. Celková hodnota Uw=1,2 W/m²K	1400 x 1540 mm	4 ks	Lamino tl.20 mm š=do 400 mm lepěný k podkladu	Tiřň RŠ do 450 lepěný k podkladu viz. materiálová specifikace
T9		Plastové okno otvřivé a výklopné. Dasklení izolačním dvojkálem. Celková hodnota Uw=1,2 W/m²K	1150 x 1800 mm	18 ks	Lamino tl.20 mm š=do 400 mm lepěný k podkladu	Tiřň RŠ do 450 lepěný k podkladu viz. materiálová specifikace
T10		Plastové okno otvřivé a výklopné. Dasklení izolačním dvojkálem. Celková hodnota Uw=1,2 W/m²K	1000 x 1800 mm	17 ks	Lamino tl.20 mm š=do 400 mm lepěný k podkladu	Tiřň RŠ do 450 lepěný k podkladu viz. materiálová specifikace
T11		Plastové okno výklopné. Dasklení izolačním dvojkálem. Celková hodnota Uw=1,2 W/m²K	2400 x 600 mm	6 ks	Lamino tl.20 mm š=do 400 mm lepěný k podkladu	Tiřň RŠ do 450 lepěný k podkladu viz. materiálová specifikace
T12		Plastové okno výklopné. Dasklení izolačním dvojkálem. Celková hodnota Uw=1,2 W/m²K	900 x 600 mm	24 ks	Lamino tl.20 mm š=do 400 mm lepěný k podkladu	Tiřň RŠ do 450 lepěný k podkladu viz. materiálová specifikace
T13		Plastové okno otvřivé a výklopné. Dasklení izolačním dvojkálem. Celková hodnota Uw=1,2 W/m²K	2400 x 1500 mm	10 ks	Lamino tl.20 mm š=do 400 mm lepěný k podkladu	Tiřň RŠ do 450 lepěný k podkladu viz. materiálová specifikace
T14		Plastové okno otvřivé a výklopné. Dasklení izolačním dvojkálem. Celková hodnota Uw=1,2 W/m²K	2400 x 1200 mm	6 ks	Lamino tl.20 mm š=do 400 mm lepěný k podkladu	Tiřň RŠ do 450 lepěný k podkladu viz. materiálová specifikace
T15		Ocelové dveře jednokřídlové do ocelové výklopné zártné Cpr 800/1970/110 s bezpečnostním kováním.	800 x 2000 mm	1 ks		
T16		Ocelové vrata dvojkřídlová z pozinkovaných profilů do ocelového rámu. Vrata budou osazena výkonnými motory pro jejich otvírání.	4000 x 4000 mm	1 ks		



- A Fasáda objektu - odstranění nepřiléhající omítky - vyrovnání podkladu + zateplení ETICS MINERÁLNÍ VATA tl.160 mm s lepicí stěrkou a perlinkou +vrchní tenkovrstvá prohraněná omítka 1,5 mm /viz.materiálová specifikace/
- B Sokl objektu - odstranění stávající obkladu + vyrovnání podkladu + zateplení ETICS MFA 7037 tl.160 mm s lepicí stěrkou a perlinkou +vrchní tenkovrstvá omítka WARMOLIT - do výšky min 300 mm na terén až po odskok INP /viz.materiálová specifikace/
- C Fasáda objektu - demontáž boletických panelů, stávající nosný ocelový rást + zateplení ETICS MINERÁLNÍ VATA tl.160 mm s lepicí stěrkou a perlinkou +vrchní tenkovrstvá prohraněná omítka 1,5 mm /viz.materiálová specifikace/
- D Nástavba výškových šachty - odstranění nepřiléhající omítky - vyrovnání podkladu lepicí stěrkou a perlinkou +vrchní tenkovrstvá prohraněná omítka 1,5 mm /viz.materiálová specifikace/

- POZNÁMKA**
- 1/ Stávající ověřovací tělesa na fasádě budou demontována a po provedení zateplení osazená nově halogenová s pohybovým čidlem s krytím min.IP 64.
 - 2/ Stávající kamery na fasádě budou demontovány a po provedení zateplení osazeny zpět.
 - 3/ Stávající kabelové vedení po fasádě budou uchována pod zateplovací systém.
 - 4/ Stávající tepelná čerpadla budou demontována a po provedení ETICS budou osazena na nové konzole zpět na původní místo.
 - 5/ Stávající atkové zdivo bude naderodováno porobetonovými tvárnicemi tl.200 mm na lepidlo s kotvením ocelovými závitovými tyčemi M10 po 1,0 m do stávající atky.
 - 6/ Kotvení střechy bude provedeno plastovými kotvami - 6ks/m2 - dle výškové zkoušky
 - 7/ Kotvení izolantu systému ETICS bude provedeno kotvením s korozivním trnem - 6 ks/1,2m. Rohové části stavby v pruhu 1,5 m bude použito 8 ks/1,2m. Počet a typ kotvěv bude upřesněn dle výškové zkoušky při realizaci stavby.
 - 8/ Investorem nebyl požádán ani objednávaná stavební technická příručka, tudíž stav stávajících konstrukcí je pouze předpokládán.
 - 9/ Před provedením zateplení bude fasáda omyta tlakovou vodou a budou odstraněny nepřiléhající částky omítek a omítka bude vyspravena
 - 10/ Budou použity systémové prvky zateplovacího systému (rohové a nádkerní lišty)
 - 11/ Ostění a nadpraží oken bude zatepeno MM tl. 30 mm
 - 12/ Okna a dveře na fasádě do ulice budou opatřena bezpečnostní fólií proti rozbití okna. Fólie bude použita v 1 a 2 WF.

- KLEMPĚŘSKÉ KONSTRUKCE**
- KL1 lemování zdi - poplastovaný plech RŠ 450 mm
 - KL2 střešní vpust DN 200 s ochranným košem
 - KL3 oplechování atiky - poplastovaný plech RŠ 450 mm
 - KL4 vnitřní rohoplechování atiky - poplastovaný plech RŠ 330 mm
 - KL5 odvětrávací kanalizace - plast DN 100
 - KL6 oplechování parapetů Tiřň RŠ do 330 mm
 - KL7 oplechování markýzy Tiřň RŠ do 800 mm
 - KL8 závětrná lišta - poplastovaný plech RŠ do 450 mm
- ZÁMEČNICKÉ KONSTRUKCE**
- Z1 Ocelový šabák š=600 mm, d=3700 mm
Nový šabák z ocelových uzavřených profilů JAKL - šárově zinkované
 - Z2 Anténní stožár - odrezivění, základní nátěr + vrchní syntetický nátěr RAL 7037
 - Z3 Konstrukce antén - odrezivění, základní nátěr + vrchní syntetický nátěr RAL 7037
 - Z4 Konstrukce mobilního kontejneru - odrezivění, základní nátěr + vrchní syntetický nátěr RAL 7037
 - Z5 Nové ocelové zábradlí v vstupním schodiště - ocelové šárově pozinkované výška min.900 mm
 - Z6 Nové ocelové ochranné mříže - ocelové šárově pozinkované rám z profilů JAKL 40/40/3 mm a výplň ocelovou pásovinou 30/4 mm po 120 mm

Nové navrhované materiály jsou specifikovány v samostatné části projektové dokumentace /MATERIÁLOVÁ SPECIFIKACE/

Návrh	Výpracoval	Jan Pavlát	Stupeň PD	Projekt pro realizaci stavby
1:100	Zodpovědný projektant	Jan Pavlát	Zak. číslo	S 02/16 Datum 01/2016
Ákce	KRP Úsk - Chomutov, Riegrova 4510 - dopravní podkladů pro podání žádosti ŽP 2014			
Místo stavby	Riegrova 4510, Chomutov, p.p.č.2384, k.ú. Chomutov I			
Investor	Česká republika Krajské ředitelství policie Ústeckého kraje Lidické náměstí 899/9 401 79 Ústí nad Labem 2	Číslo PD	Výřev	Č. výřevu
	Stavební část		Pohled SEVEROVÝCHODNÍ	S.03

JAN PAVLÁT
projekční činnost ve výhledu
 IČO 689 6700
 Svatý 193, TEPICE 415 01
 mob: 775 999 340
 email: j.pavlat@janpavlat.cz
 web: www.janpavlat.cz