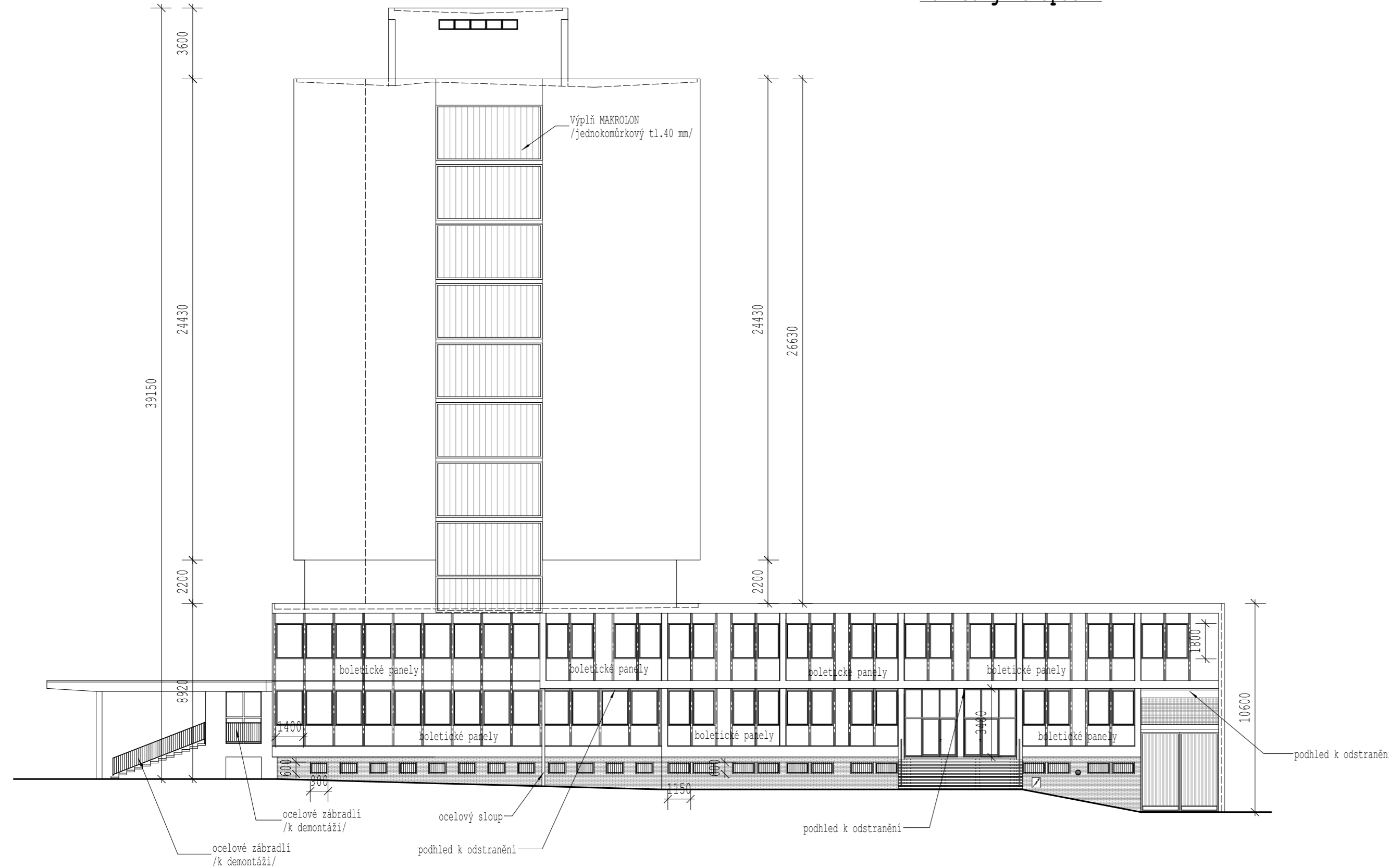
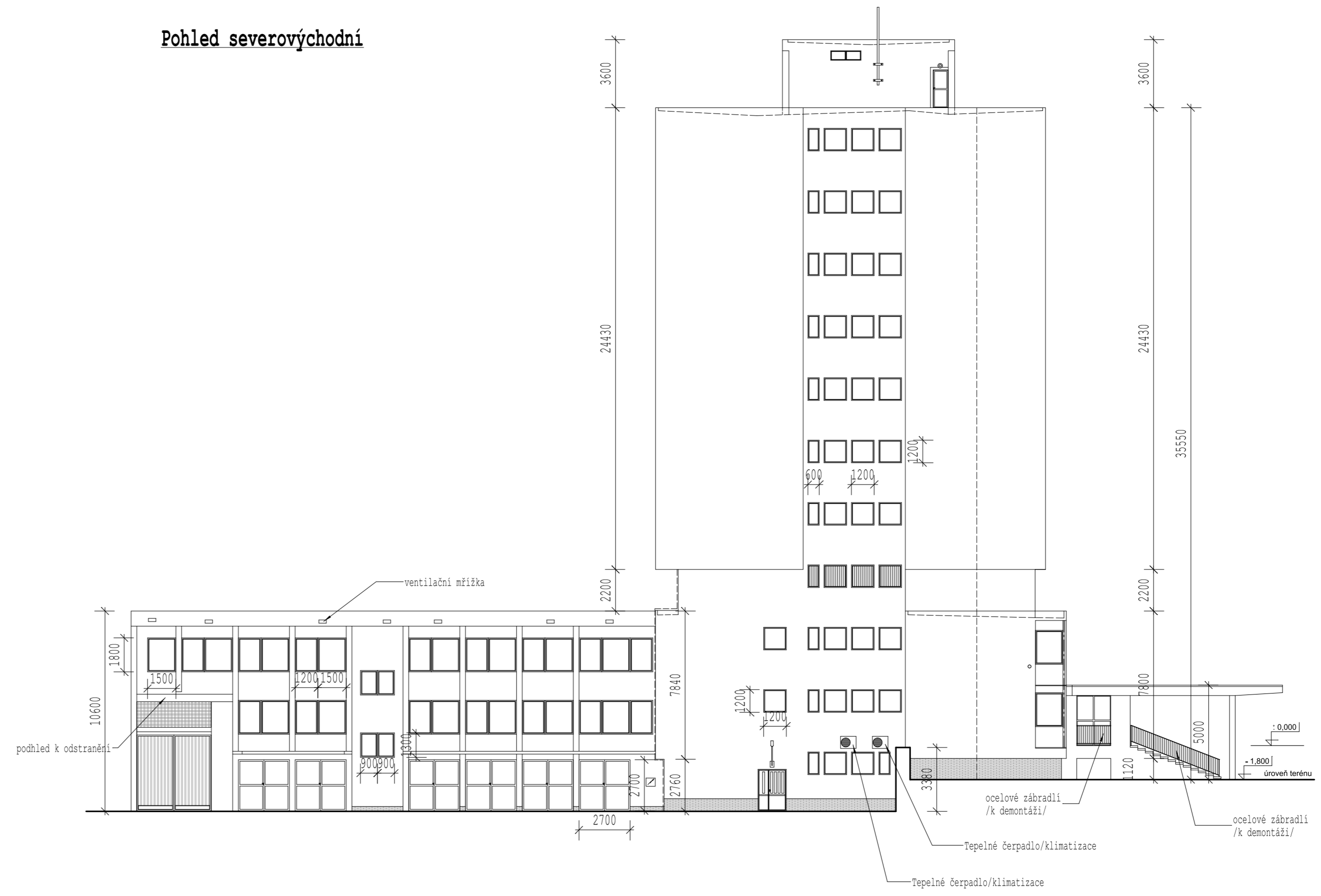


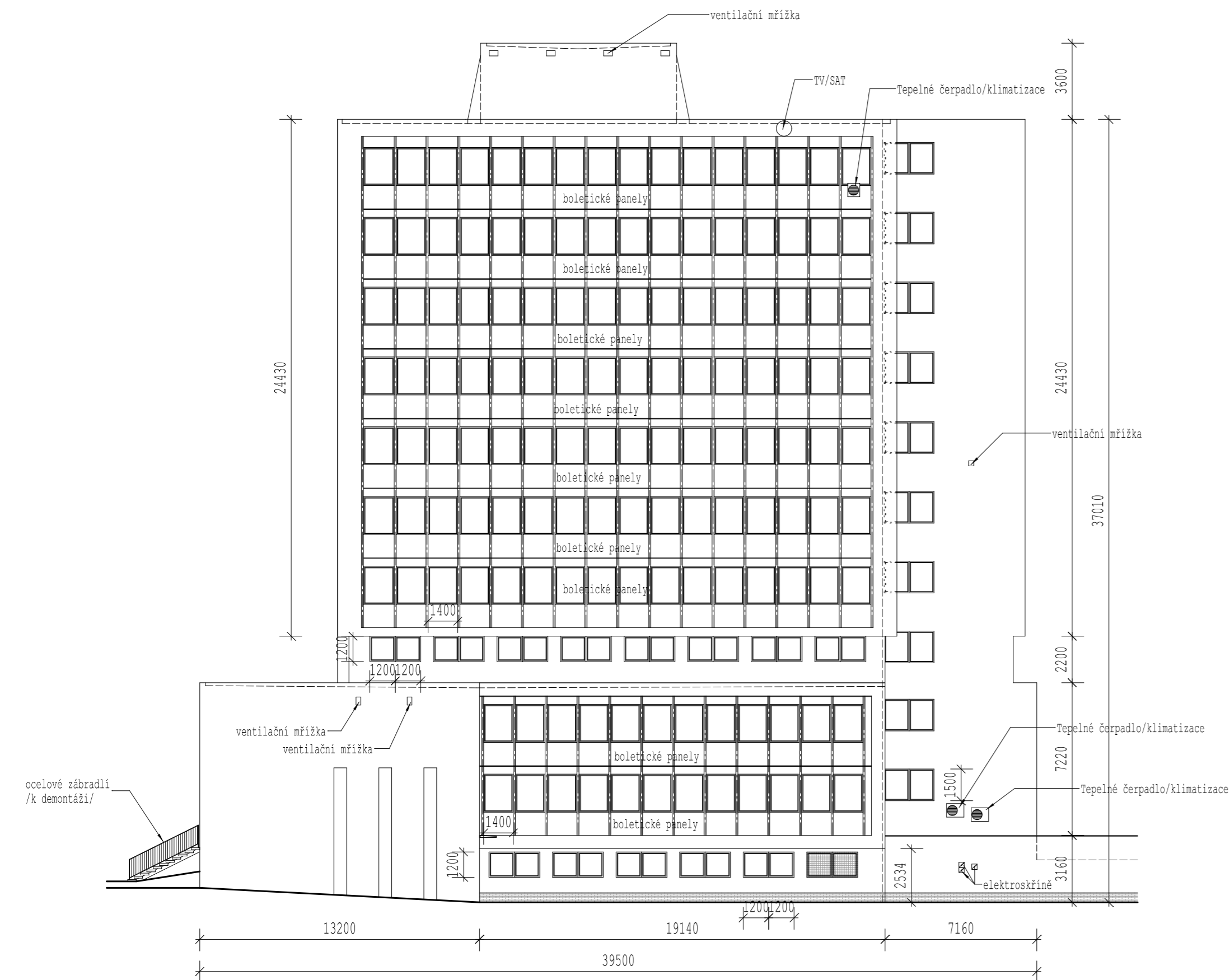
Pohled jihozápadní



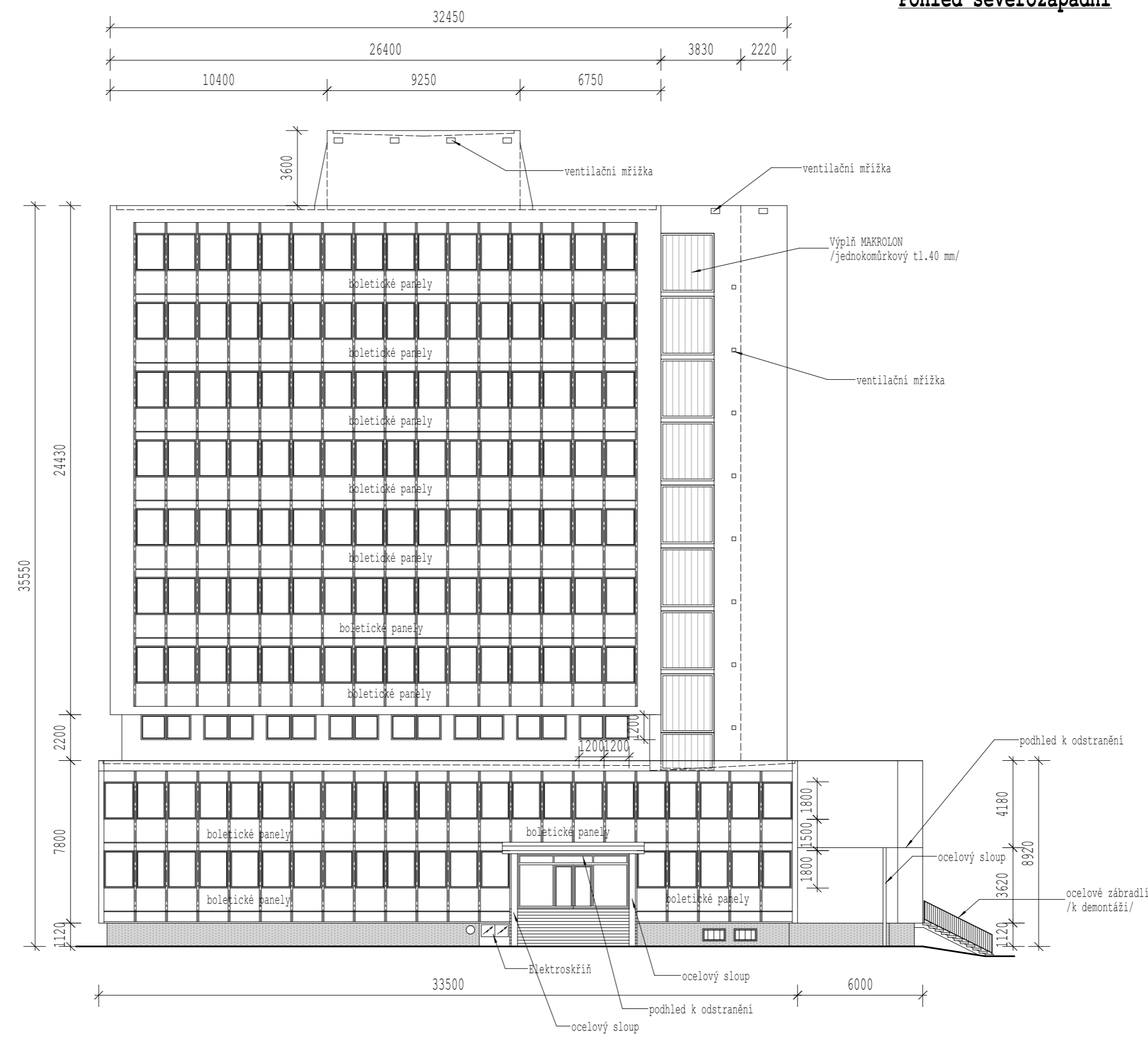
Pohled severovýchodní



Pohled jihovýchodní



Pohled severozápadní



PRVKY KOMUNIKACE
 Na stávající nástavbě výřahové šachty jsou umístěny prvky komunikace (TV/SAT, mobilní převaděče, kabelové svazky atd.).
 Tyto prvky musí být zachovány v provozu i během stavby.
 Projekt nepřepokládá jejich demontáž z důvodu technické náročnosti a nemožnosti zaručit nepřetržitý provoz po dobu stavby.

- VYBOURANÉ A DEMONTOVANÉ KONSTRUKCE**
- budou demontovány veškeré lampíkové konstrukce na střeších a fasádě
 - bude demontována stávající obvodový plášť z boletických panelů (krycí lišty, vnější skla, tepelná izolace, okna)
 - vnitřní desky zůstanou zachovány
 - budou demontována stávající ocelové zábradlí u schodišť a vstupu do objektu
 - budou demontovány ochranné mříže na oknech
 - bude demontován ocelový žebřík na strojovně výřahu
 - budou vybourány stávající dveře a okna (vyjma plastových)
 - budou vybourány stávající ocelové vrata
 - budou odstraněny stávající ocelové vjezdové vrata do průjezdů v vč. ochranné mříže nad vrata průjezdu
 - budou demontovány stávající výplně MARBOLONEM na hlavních schodištích 3 - 10 NP
 - bude odešlán stávající obklad soklu
 - budou demontovány stávající nadzemní části hromosvodu
 - budou demontována stávající osvětlovací tělesa na fasádě
 - budou demontovány stávající ventilační mřížky
 - budou demontovány stávající kamery na fasádě objektu
 - budou demontovány stávající odvětrávací hlavice kanalizace a podstřešního prostoru na plochých střeších
 - budou odešlány stávající omítky degradované vlhkostí a nepřiléhající k podkladu
 - budou demontována tepelná čerpadla na fasádě
 - bude demontována anténa SAT na fasádě
 - budou demontovány stávající podhledy v průjezdu a převislých částí 2NP u vstupu
 - stávající kabelové vedení na fasádě budou zachována a budou zakryta zateplovacím systémem

Návrh	Výpracoval	Jan Pavlát	Stupeň PD	Projekt pro realizaci stavby
Měřítko	Zodpovědný projektant	Jan Pavlát	Zak. číslo	S 02/16 Datum 01/2016
Alce	KRP Úsk - Chomutov, Riegrova 4510 - dopravní podkladů pro podání žádosti ŽP 2014			
Místo stavby	Riegrova 4510, Chomutov, p.p.č.2384, k.ú. Chomutov I			
Investor	Česká republika Krajské ředitelství policie Ústeckého kraje Lidické náměstí 899/9 401 79 Ústí nad Labem 2	Část PD	Výřez	Č. výkresu
Stavební část			Pohledy /stávající stav/	S.01

