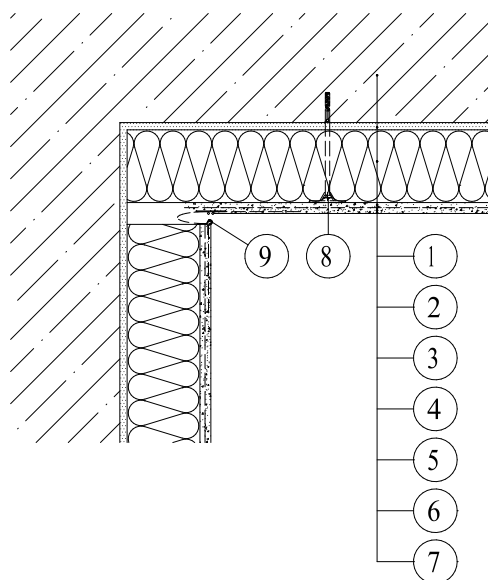


## ETICS - dilatace v koutě s použitím dilatačního profilu "V"



1. Obvodová konstrukce
2. Lepící tmel
3. Tepelná izolace
4. Stěrkový tmel
5. Skleněná síťovina
6. Podkladní nátěr
7. Tenkovrstvá silikátová probarvená omítka 1,5 mm

8. Talířová hmoždinka
9. Dilatační "V" profil

Poznámka : Provádění ETICS je závazně upraveno českou technickou normou ČSN 73 29 01  
Provádění vnějších tepelně izolačních kompozitních systémů - platnou od 1.dubna 2005