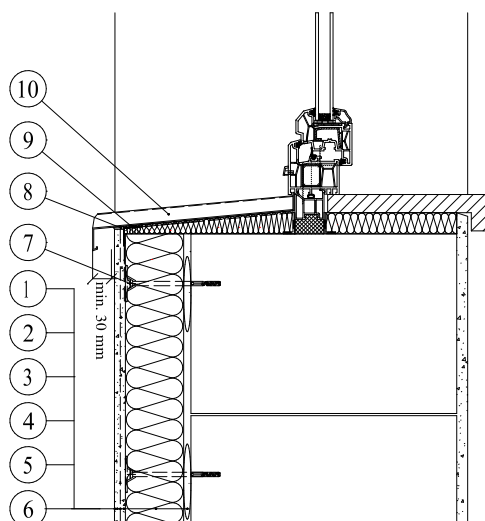


## ETICS - napojení parapetu na zateplovací systém pomocí parapetního profilu



1. Lepicí tmel
2. Tepelná izolace
3. Stěrkový tmel
4. Skleněná síťovina
5. Podkladní nátěr
6. Tenkovrstvá silikátová probarvená omítka 1,5 mm

7. Talířová hmoždinka
8. Silikonový tmel
9. Parapetní přípojovací profil ETICS
10. Parapetní plech s ochrannou vrstvou

Poznámka : Provádění ETICS je závazně upraveno českou technickou normou ČSN 73 29 01  
Provádění vnějších tepelně izolačních kompozitních systémů - platnou od 1.dubna 2005