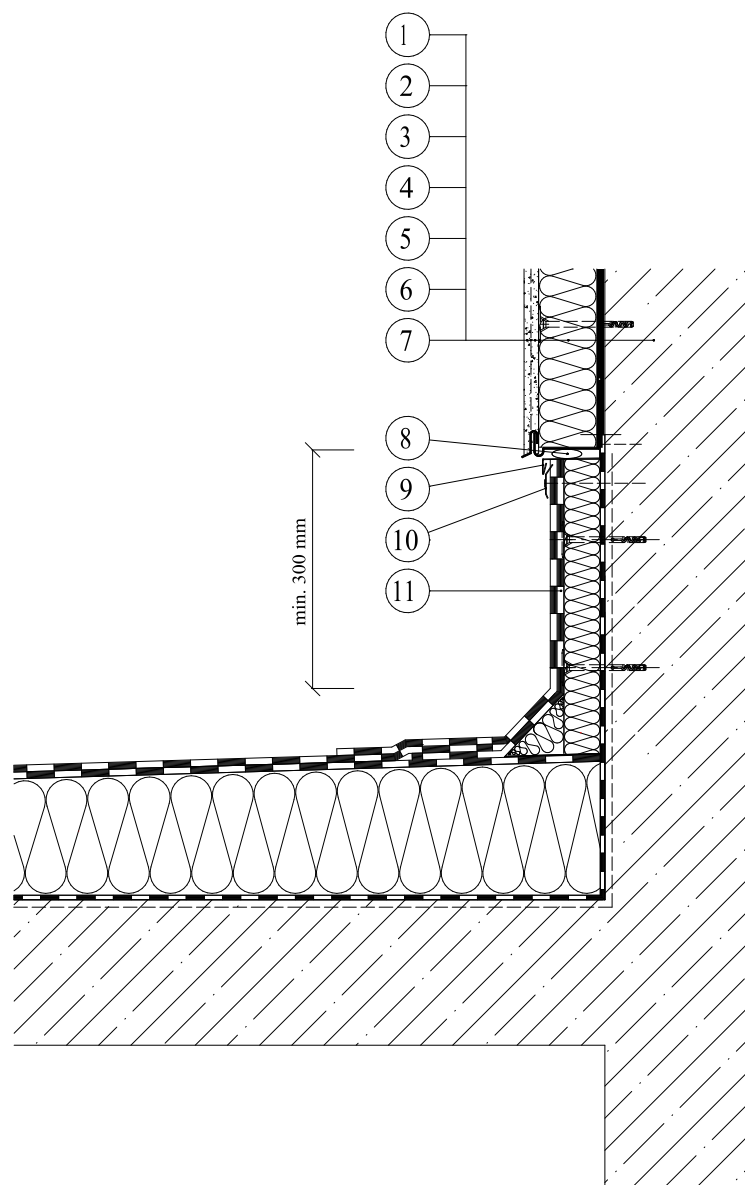


ETICS - napojení zateplovacího systému na konstrukci ploché střechy



1. Obvodová konstrukce
2. Lepící tmel
3. Tepelná izolace
4. Talířová hmoždinka
5. Stěrkový tmel
6. Skleněná síťovina
7. Tenkovrstvá silikátová probarvená omítka 1,5 mm
8. Těsnící páska

9. Zavěšený okapní plech
10. Ukončovací lišta pro napojení na stěnu
11. Hydroizolační souvrství

Poznámka : Provádění ETICS je závazně upraveno českou technickou normou ČSN 73 29 01
Zateplení svislé stěny i z vnitřní strany střešní konstrukce eliminuje vznik tepelné mosty