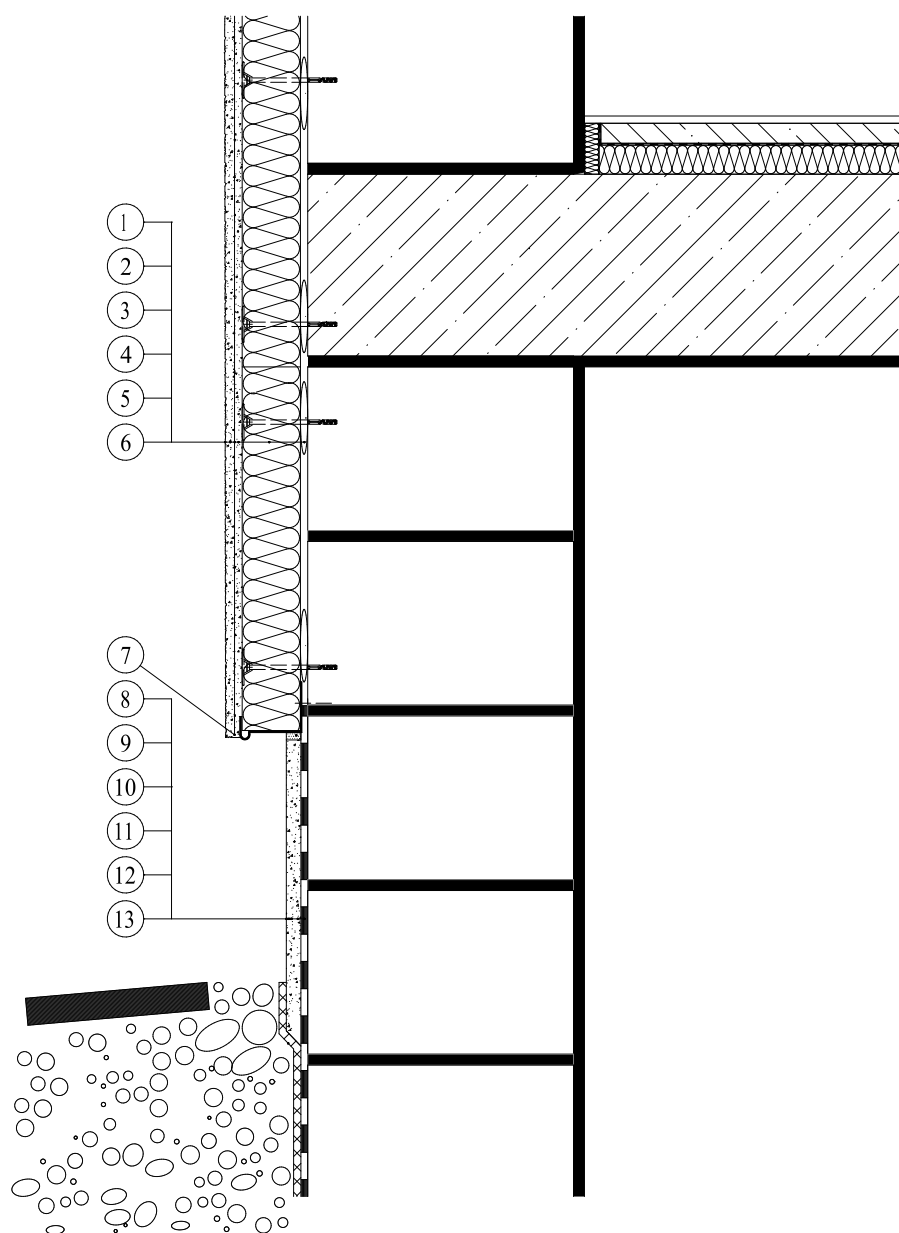


## ETICS - sokl nezateplený zapuštěný



- 1 Lepicí tmel
- 2 Tepelná izolace
- 3 Skleněná síťovina
- 4 Stěrkový tmel
- 5 Podkladní nátěr
- 6 Tenkovrstvá silikátová probarvená omítka 1,5 mm
- 7 Základní vrstva ukončena v úrovni spodní hrany soklového profilu
- 8 Živičná hydroizolace
- 9 Podhoz

10. Jádrová omítka
11. Stěrkový tmel  
vyztužení skleněnou síťovinou
12. Podkladní nátěr
13. Omítka

Poznámka : Provádění ETICS je závazně upraveno českou technickou normou ČSN 73 29 01  
\* lepicí hmota ( závisí na typu hydroizolace - tmel na bázi bitumenu, PUR pěna)