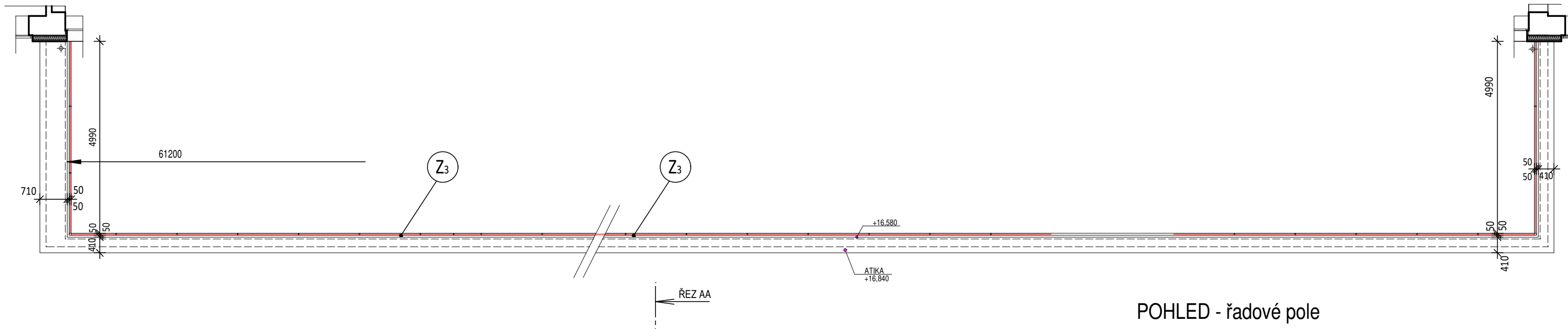
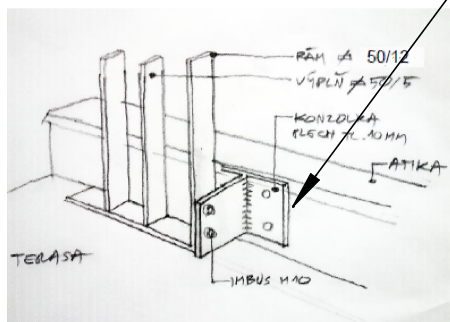
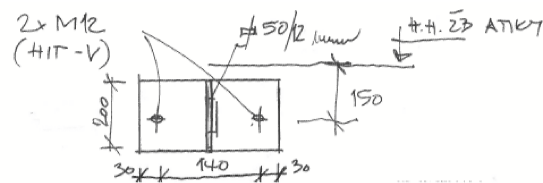


ZÁBRADLÍ (Z₃) - NOVÉ KOVOVÉ ZÁBRADLÍ PŮDORYS - M 1:100

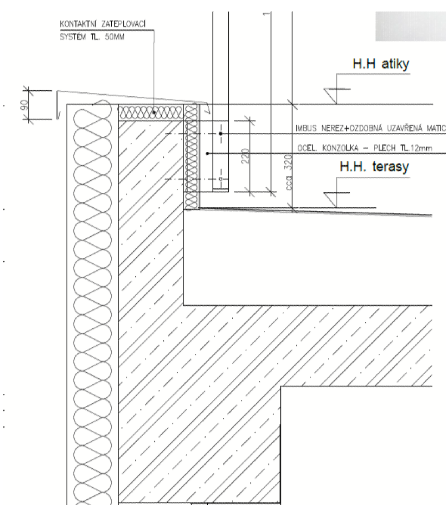


PODROBNOSTI A DETAILS - viz. ARCHITEKTONICKÁ STUDIE

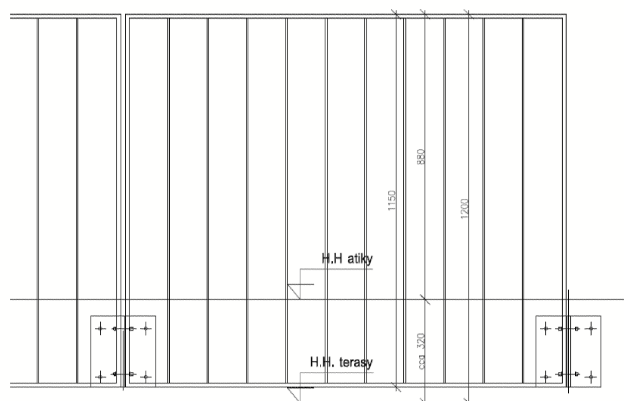
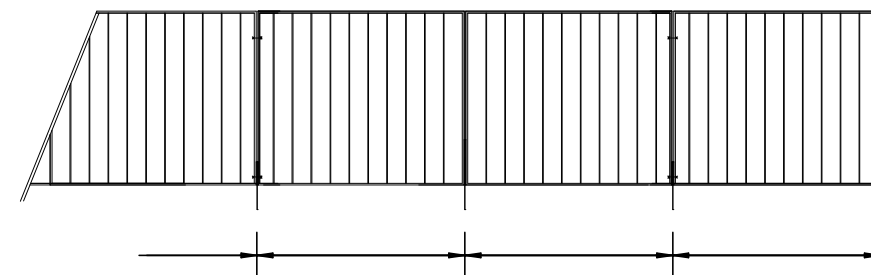
KOTVENÍ :



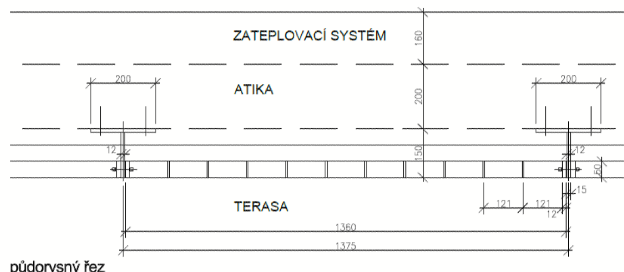
princíp kotvení



POHLED - řadové pole



pohled z terasy



půdorysný řez

TABULKA MATERIÁLU:

| MATERIÁL | měr.jednotka | celkem | celkem kg |
|--------------------------------|--------------------|--------------------------|-----------|
| PÁSOVINA 50/12mm | 4,71kg/m | rám-5,1m/pole 265,2m | 1249,1 |
| PÁSOVINA 50/5mm | 1,96kg/m | výplň-11,5m/pole 598m | 1172,1 |
| KOTEVNÍ PLECH P12-150/200mm | 0,03m ² | 1,62m ² | 155,5kg |

| | | | |
|---|---|---------------------------------------|---|
| ČÁST PROJEKTOVÉ DOKUMENTACE: | VYPRACOVAL | ZODP.PROJEKTANT | AGROPROJEKT Praha s.r.o. VE SMEČKÁCH 33, 110 00 PRAHA 1 TEL. : 224 217 148 IČO : 25096524 DIČ: CZ25096524 |
| VÝKRESOVÁ ČÁST | Ing.BLANKA PRÍKOPOVÁ | Ing.BLANKA PRÍKOPOVÁ | |
| Měst.ÚRAD: ÚSTÍ NAD LABEM | STAV.ÚRAD: ÚSTÍ NAD LABEM | STUPEŇ: DOKUMENTACE PRO ZADÁNÍ STAVBY | |
| INVESTOR: KRAJSKÉ ŘEDITELSTVÍ POLICIE ÚSTECKÉHO KRAJE, Lidické n.899/9, Ústř.n.L. | AKCE: PŘEPRAOVÁNÍ A DOPLNĚNÍ PŮVODNÍ PROJEKTOVÉ DOKUMENTACE NA ZATEPLENÍ OBJEKTU KR-P-0 | | DATUM: 02/2016 |
| MÍSTO STAVBY: Lidické náměstí 899/9, 401 79 Ústř nad Labem | MÍSTO STAVBY: ADMINISTRATIVNÍ BUDOVA KR POLICIE ÚSTECKÉHO KRAJE | | FORMÁT: 2A4 |
| OBSAH VÝKRESU: | ZÁBRADLÍ (Z ₃) | | ARCH.ČÍSLO |
| | | | MĚŘÍTKO: 1:100 |
| | | | ČÍSLO VÝKRESU |

Ve všech případech, kdy zadávací dokumentace včetně projektové dokumentace pro provedení stavby, či jakákoliv jiná část zadávacích podmínek, zejména technické podmínky, obsahují požadavky nebo odkazy na obchodní firmy, názvy nebo jména a přijetí, specifická označení zboží a služeb, které platí pro určitou osobu, popř. její organizační složku za příznačné, patenty na vynálezy, užité vzory, průmyslové vzory, ochranné známky nebo označení původu, umožňuje zadavateli pro plnění veřejné zakázky použití i jiných, kvalitativně a technicky obdobných řešení.