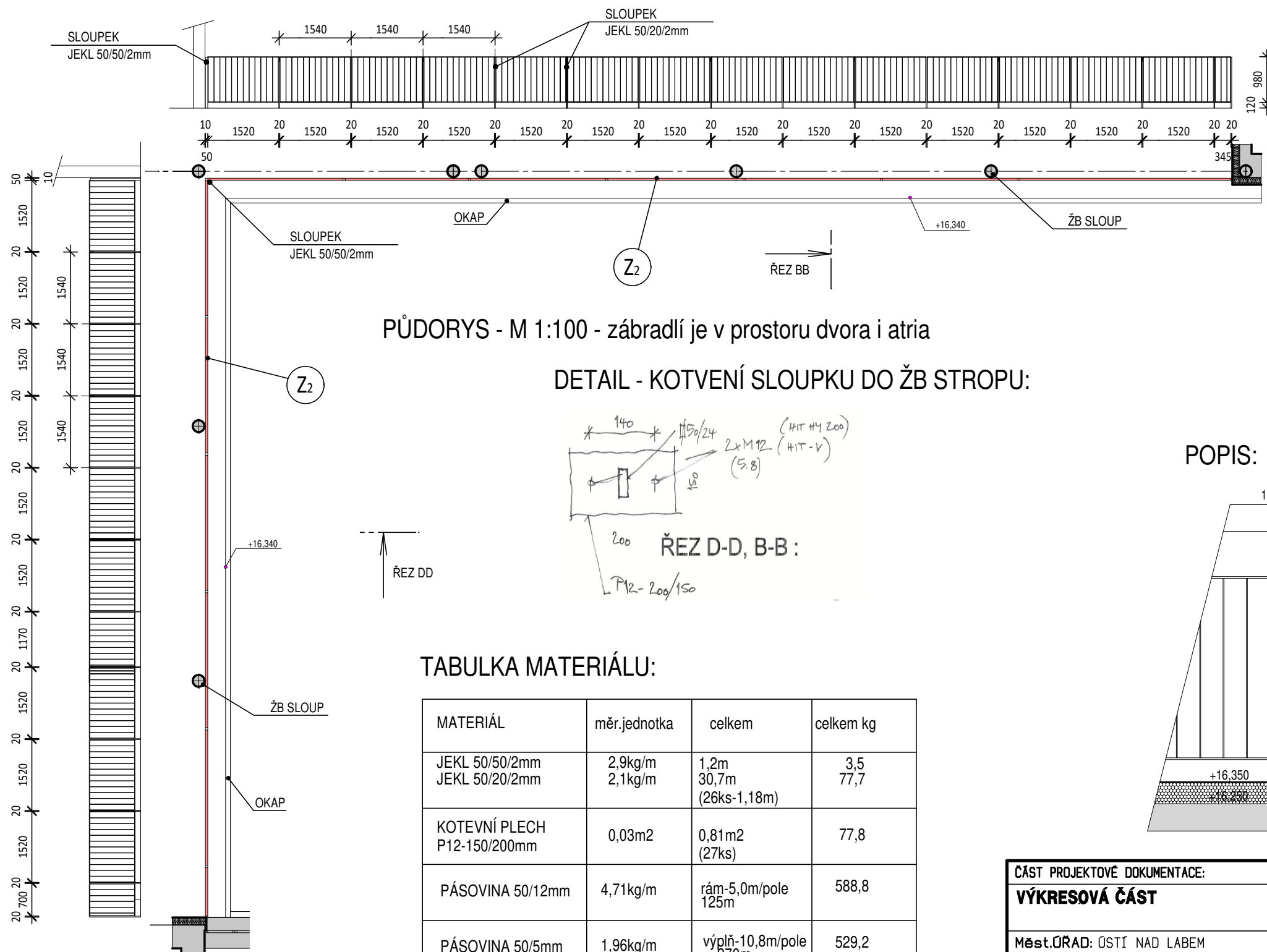


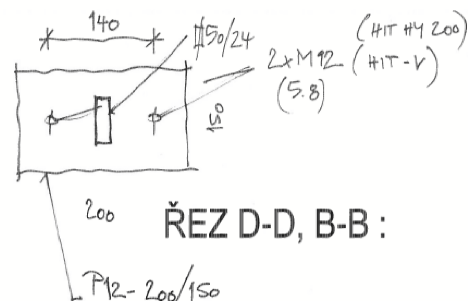
# ZÁBRADLÍ (Z<sub>2</sub>) - NOVÉ KOVOVÉ ZÁBRADLÍ

## POHLED



PŮDORYS - M 1:100 - zábradlí je v prostoru dvora i atria

### DETAIL - KOTVENÍ SLOUPKU DO ŽB STROPU:



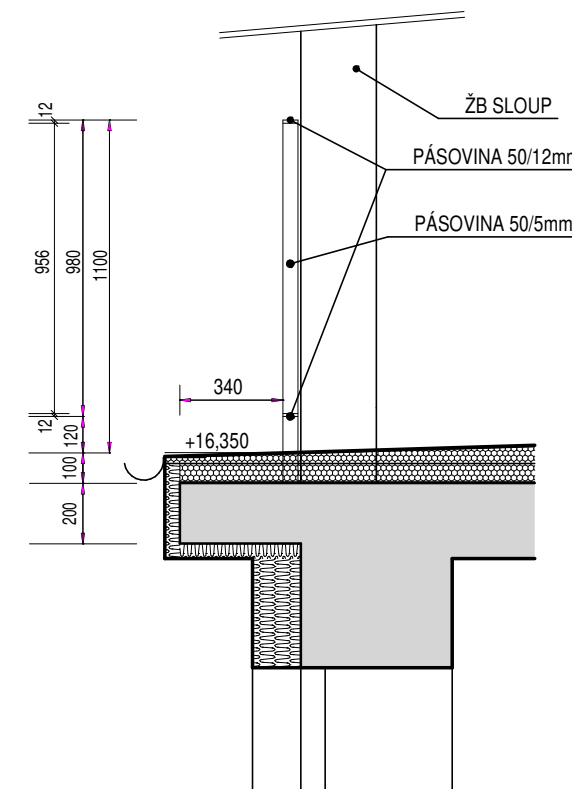
### ŘEZ D-D, B-B :

ŘEZ DD

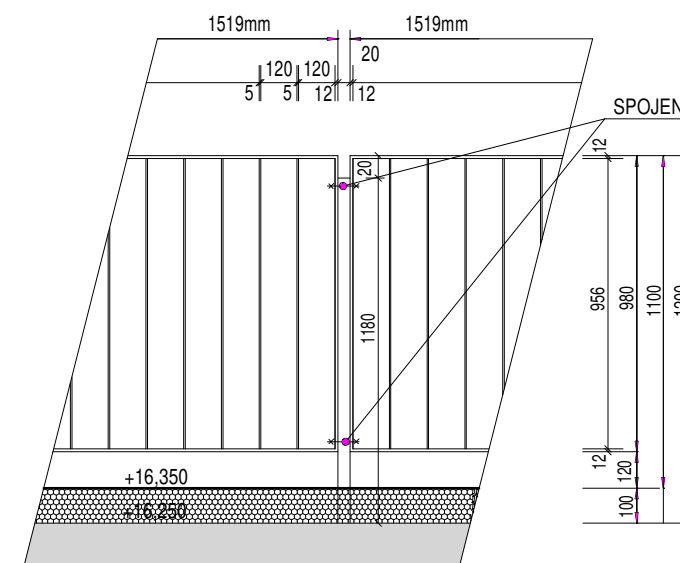
### TABULKA MATERIÁLU:

MATERIÁL	měr.jednotka	celkem	celkem kg
JEKL 50/50/2mm	2,9kg/m	1,2m	3,5
JEKL 50/20/2mm	2,1kg/m	30,7m (26ks-1,18m)	77,7
KOTEVNÍ PLECH P12-150/200mm	0,03m <sup>2</sup>	0,81m <sup>2</sup> (27ks)	77,8
PÁSOVINA 50/12mm	4,71kg/m	rám-5,0m/pole 125m	588,8
PÁSOVINA 50/5mm	1,96kg/m	výplň-10,8m/pole 270m	529,2

## ŘEZ D-D, B-B :



### POPIS:



Ve všech případech, kdy zadávací dokumentace včetně projektové dokumentace pro provedení stavby, či jakákoliv jiná část zadávacích podmínek, zejména technické podmínky, obsahují požadavky nebo odkazy na obchodní firmy, názvy nebo jména a příjmení, specifická označení zboží a služeb, které platí pro určitou osobu, popř. její organizační složku za příznačné, patenty na vynálezy, užité vzory, průmyslové vzory, ochranné známky nebo označení původu, umožňuje zadavatel pro plnění veřejných zakázek použití i jiných, kvalitativně a technicky obdobných řešení.

<b>ČÁST PROJEKTOVÉ DOKUMENTACE:</b>	<b>VYPRACOVAL</b>	<b>ZODP.PROJEKTANT</b>	<b>AGROPROJEKT Praha s.r.o.</b> VE SMEČKÁCH 33, 110 00 PRAHA 1 TEL. : 224 217 148 IČO : 25096524 DIČ: CZ25096524
<b>VÝKRESOVÁ ČÁST</b>	Ing.BLANKA PRÍKOPOVÁ	Ing.BLANKA PRÍKOPOVÁ	
<b>Měst.ÚRAD: ÚSTÍ NAD LABEM</b>	<b>STAV.ÚRAD: ÚSTÍ NAD LABEM</b>		<b>STUPEŇ: DOKUMENTACE PRO ZADÁNÍ STAVBY</b>
<b>INVESTOR: KRAJSKÉ ŘEDITELSTVÍ POLICIE ÚSTECKÉHO KRAJE, Lidické n.899/9, Ústřn.L.</b>	<b>AKCE: PŘEPRACOVÁNÍ A DOPLNĚNÍ PŮVODNÍ PROJEKTOVÉ DOKUMENTACE NA ZATEPLENÍ OBJEKTU KŘP-Ů</b>		<b>DATUM</b> 02/2016
<b>MÍSTO STAVBY: Lidické náměstí 899/9, 401 79 Ústř nad Labem</b>			<b>FORMÁT</b> 2A4
<b>OBSAH VÝKRESU:</b>	<b>ZÁBRADLÍ (Z<sub>2</sub>)</b>		<b>ARCH.ČÍSLO</b>
			<b>MĚŘÍTKO:</b> 1:100
			<b>ČÍSLO VÝKRESU</b>