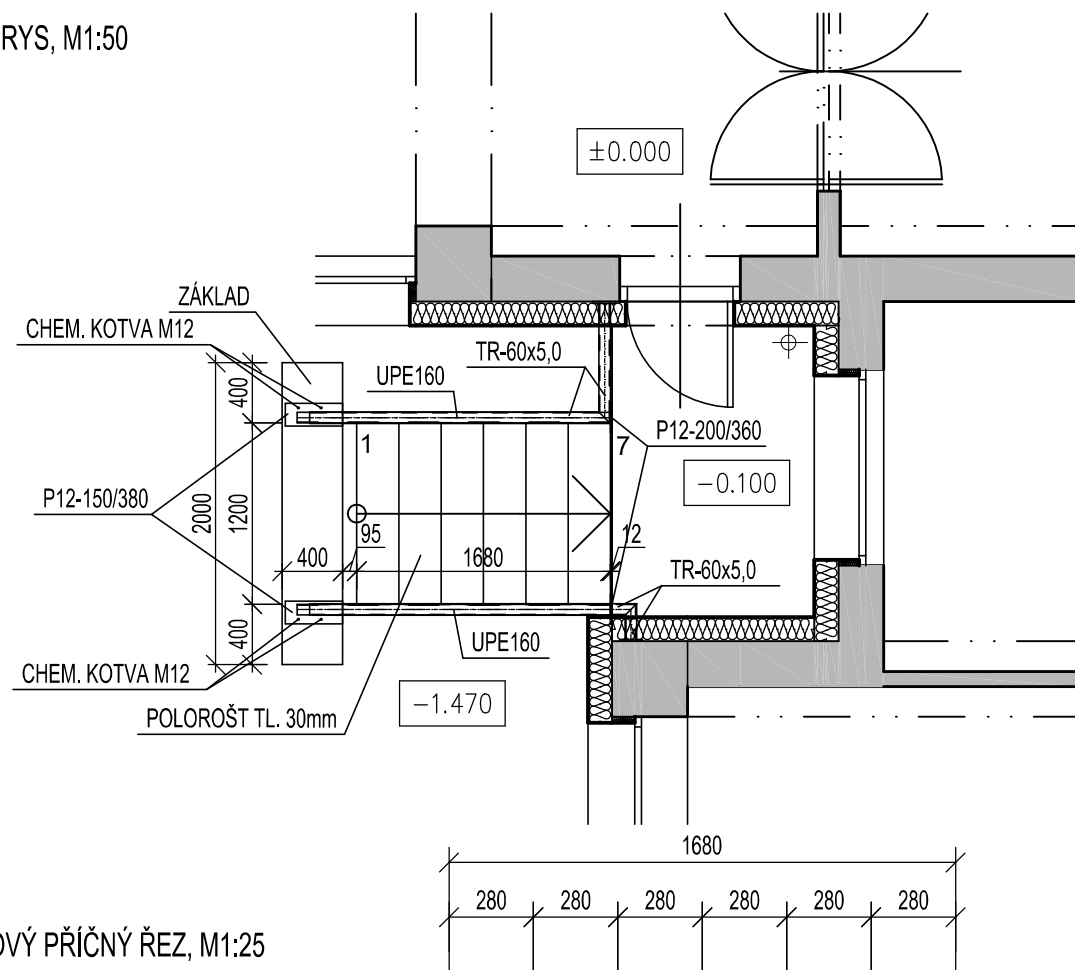
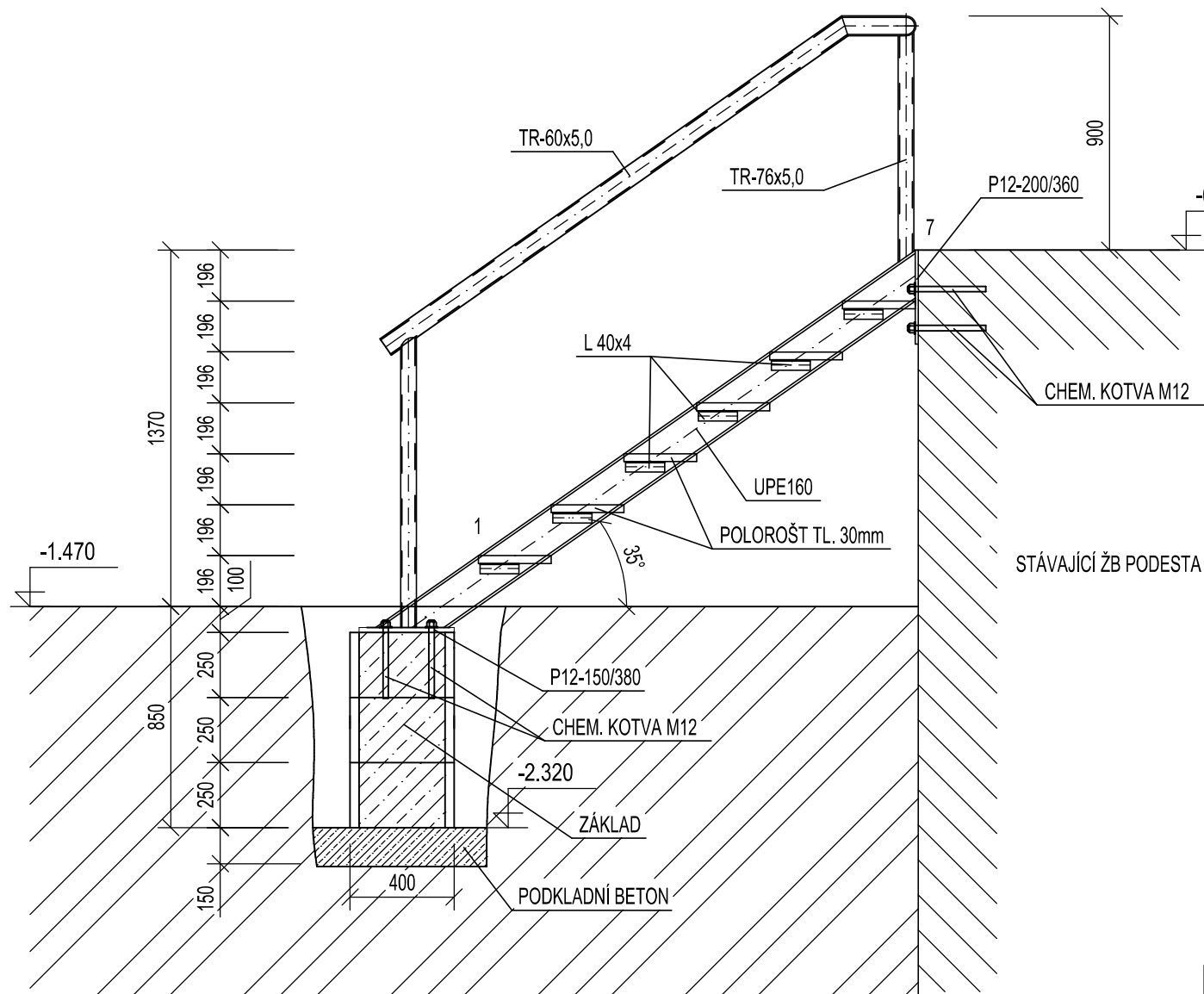


PŮDORYS, M1:50



VZOROVÝ PŘÍČNÝ ŘEZ, M1:25



POZNÁMKA

- PŘED VÝROBOU OCELOVÝCH KONSTRUKCÍ JE NUTNÉ OVĚŘENÍ STÁVAJÍCÍCH ROZMĚRŮ TAK, ABY NEDOŠLO K NEPŘESNOSTEM MEZI PROJEKTOVOU DOKUMENTACÍ A STÁVAJÍCÍM STAVEM KONSTRUKCE.
- DOKUMENTACE PRO PROVEDENÍ STAVBY NEZAHŔNUJE DODAVATELSKOU DÍLENSKOU A MONTÁŽNÍ DOKUMENTACI.
- STAVEBNÍ PRÁCE BUDOU PROVEDENY DLE PLATNÝCH PŘEDPISŮ A TECHNICKÝCH NOREM.

POVRCHOVÁ ÚPRAVA:

- PŘÍPRAVA POVRCHU OTRYSKÁNÍM NA Sa3
- ŽÁROVÝ ZINEK: 120µm
- CELKEM 120µm

OCEL: S235 J2, 280kg  
 TŘÍDA AGRESIVITY: C3

NAVRŽENÉ BETONY:

ŽB. MONOLITICKÝ ZÁKLAD C12/15-XC2  
 PODKLADNÍ BETON C8/10-X0

ČÁST PROJEKTOVÉ DOKUMENTACE:	VYPRACOVAL	ZODP.PROJEKTANT	AGROPROJEKT Praha s.r.o. VE SMEČKÁCH 33, 110 00 PRAHA TEL. : 224 217 148 IČO : 25096524 DIČ: CZ25096524
VÝKRESOVÁ ČÁST	RADIM OLIVA	Ing.BLANKA PŘÍKOPOVÁ	
Měst.ÚŘAD: ÚSTÍ NAD LABEM	STAV.ÚŘAD: ÚSTÍ NAD LABEM	STUPEŇ: DOKUMENTACE PRO ZADÁNÍ STAVBY	
INVESTOR: KRAJSKÉ ŘEDITELSTVÍ POLICIE ÚSTECKÉHO KRAJE, Lidické n.899/9, Ústí n.L.	AKCE: PŘEPRACOVÁNÍ A DOPLNĚNÍ PŮVODNÍ PROJEKTOVÉ DOKUMENTACE NA ZATEPLENÍ OBJEKTU KŘP-0		DATUM: 02/2016
MÍSTO: ADMINISTRATIVNÍ BUDOVA KŘ POLICIE ÚSTECKÉHO KRAJE	STAVBY: Lidické náměstí 899/9, 401 79 Ústí nad Labem		FORMÁT: 2A4
OBSAH VÝKRESU:	VENKOVNÍ KOVOVÉ SCHODIŠTĚ		ARCH.ČÍSLO:
			MĚŘÍTKO: 1:25, 1:50
			ČÍSLO VÝKRESU: