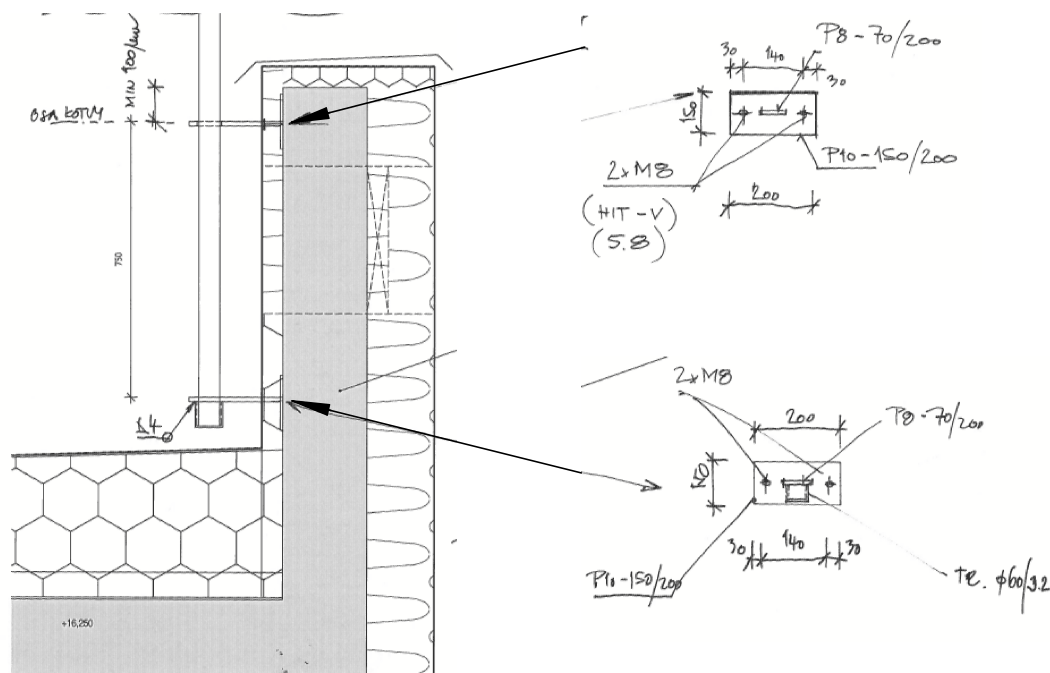


KOTVENÍ VLAJKY :

(STŘECHA 6.NP. - ve dvou pozicích - viz.půdorys)




STOŽÁR VLAJKY:

- SEGMENTOVÝ MOBILNÍ STOŽÁR h=4,0m (počet elementů 4)
- Z HLINÍKOVÝCH ELOXOVANÝCH TRUBEK 50/2mm

TABULKA MATERIÁLU:

MATERIÁL	měr.jednotka	celkem	celkem kg
KOTEVNÍ PLECH P10-150/200mm	0,03m2	0,12m2	9,6
KOTEVNÍ PLECH P8-70/200mm	0,014m2	0,056m2	3,6

Ve všech případech, kdy zadávací dokumentace včetně projektové dokumentace pro provedení stavby, či jakákoliv jiná část zadávacích podmínek, zejména technické podmínky, obsahují požadavky nebo odkazy na obchodní firmy, názvy nebo jména a příjmení, specifická označení zboží a služeb, které platí pro určitou osobu, popř. její organizační složku za příznačné, patenty na vynálezy, užité vzory, průmyslové vzory, ochranné známky nebo označení původu, umožňuje zadavatel pro plnění veřejné zakázky použití i jiných, kvalitativně a technicky obdobných řešení.

ČÁST PROJEKTOVÉ DOKUMENTACE:	VYPRACOVAL	ZODP.PROJEKTANT	AGROPROJEKT Praha s.r.o.	
VÝKRESOVÁ ČÁST	Ing.BLANKA PŘÍKOP		VE SMEČKÁCH 33, 110 00 PRAHA 1	
Měst.ÚŘAD: ÚSTÍ NAD LABEM	STAV.ÚŘAD: ÚSTÍ NAD LABEM		TEL. : 224 217 148	
INVESTOR: KRAJSKÉ ŘEDITELSTVÍ POLICIE ÚSTECKÉHO KRAJE, Lidické n.899/9, Ústřn.L.			IČO : 25096524	
AKCE: PŘEPRACOVÁNÍ A DOPLNĚNÍ PŮVODNÍ PROJEKTOVÉ DOKUMENTACE NA ZATEPLENÍ OBJEKTU KRĚP-Ů			DIČ: CZ25096524	
MÍSTO STAVBY: ADMINISTRATIVNÍ BUDOVA KR POLICIE ÚSTECKÉHO KRAJE Lidické náměstí 899/9, 401 79 Ústř nad Labem			STUPEŇ: DOKUMENTACE PRO ZADÁNÍ STAVBY	
OBSAH VÝKRESU:			DATUM	02/2016
KOTVENÍ VLAJKY			FORMÁT	A4
			ARCH.ČÍSLO	
			MĚŘÍTKO:	1:100
			ČÍSLO VÝKRESU	