

KUPNÍ SMLOUVA
PPR-3095-7/ČJ-2018-990670

uzavřená v souladu s § 2079 a násl. zákona č.89/2012 Sb., občanský zákoník, ve znění
pozdějších předpisů (dále jen „občanský zákoník“)
(dále jen „smlouva“)

**Níže uvedeného dne, měsíce a roku byla uzavřena mezi smluvními stranami kupní
smlouva na základě rámcové smlouvy č. j. MV-148436-81/VZ-2015
(dále jen „rámcová smlouva“) tohoto znění**

I.

Smluvní strany

- 1. Prodávající:** **INTERIER TECH s. r. o.**
 Sídlo: Za Drahou 253, Český Brod – Liblice, 282 00
 Zastoupen: Annou Vidrmanovou, jednatelkou
 IČO: 290 58 155
 DIČ: CZ290 58 155
 Bankovní spojení: KB pobočka Český Brod
 Číslo účtu: 
 Telefon: 
 e-mail: 
 Zapsán v OR, vedeném u Městského soudu v Praze, oddíl C, vložka 163550
 (dále jen „prodávající“)
- 2. Kupující:** **Česká republika – Ministerstvo vnitra**
 Sídlo: Nad Štolou 936/3 170 34 Praha 7
 Zastoupen: Bc. Davidem Pšeničkou
 vedoucím OMM
 Správy logistického zabezpečení
 Policejního prezidia České republiky
Příjemce faktury: **Policejní prezidium ČR,
 Správa logistického zabezpečení
 P. O. BOX 6, 150 05 Praha 5**
 IČO: 00007064
 DIČ: CZ00007064
 ID datové schránky: gs9ai55
 Bankovní spojení: Česká národní banka
 Číslo účtu: 
 Kontaktní osoba: Bc. Veronika Majerová
 Telefon: 
 e-mail: 
 (společně též „smluvní strany“)

II.

Předmět plnění

1. Předmětem této smlouvy je dodávka kancelářského nábytku s veškerým příslušenstvím specifikovaného v Příloze č. 1., která je nedílnou součástí této smlouvy (dále též „předmět plnění“ nebo „zboží“). Předmětem plnění je také úplné a bezvadné provedení všech výrobních, dodávkových a montážních prací nezbytných pro řádné předání dodávek, včetně dopravy do místa plnění.
2. Kupující se zavazuje řádně odevzdaný předmět plnění převzít a zaplatit sjednanou cenu podle článku IV. této smlouvy.

III.

Technické podmínky

Předmět plnění musí odpovídat požadavkům stanoveným v této smlouvě v čl. 5 rámcové smlouvy.

IV.

Kupní cena

1. Celková kupní cena za 385 ks kancelářského nábytku specifikovaného v Příloze č. 1, je stanovena ve výši:

Celková cena bez DPH (Kč)	Sazba DPH (%)	Výše DPH (Kč)	Celková cena vč. DPH (Kč)
749.269,63	21%	157.346,62	906.616,25

Slovy: devět set šest tisíc šest set šestnáct korun českých dvacet pět haléřů

2. Kupní cena zahrnuje veškeré náklady spojené s dodáním předmětu plnění, a to včetně nákladů na dovoz a montáž v místě plnění.
3. Rozpis jednotkových cen bez DPH a s DPH za jednotlivé položky předmětu plnění je uveden v Příloze č. 1, která je nedílnou součástí této smlouvy.
4. Kupní cena je cenou nejvýše přípustnou, kterou je možné měnit pouze v případě změny zákonné sazby DPH.

V.

Doba a místo plnění

1. Prodávající je povinen dodat předmět plnění do dvaceti osmi (28) kalendářních dnů od účinnosti této kupní smlouvy.
2. Množství a provedení je uvedeno v Příloze č. 1
3. Místo plnění: Jankovcova 1596/14b, Praha 7

VI.

Dodací podmínky

1. Pověření zástupci kupujícího, oprávnění k převzetí předmětu plnění jsou pro nábytek v dekoru „sněžná bříza“ [redacted] Dodávka předmětu plnění bude provedena péčí prodávajícího, a to v pracovních dnech pondělí až pátek v době od 08.00 do 15.00 hod. po předchozí telefonické domluvě (nejméně 5 pracovních dní předem) s pověřenými zástupci kupujícího.
2. O převzetí zboží bude prodávajícím vyhotoven dodací list ve třech (3) vyhotoveních, který bude podepsán pověřenými zástupci smluvních stran. Prodávající obdrží dvě (2) vyhotovení a

kupující obdrží jedno (1) vyhotovení. V dodacím listě musí být uvedena výrobní příp. sériová čísla zboží, je-li jimi opatřeno. Zboží bude odevzdáno převzetím a potvrzením dodacího listu kupujícím.

3. Kupující nabývá vlastnické právo k předmětu plnění jeho převzetím v místě plnění a potvrzením dodacího listu.

VII.

Platební podmínky

1. Platba za uskutečněnou dodávku předmětu plnění bude hrazena bezhotovostním platebním převodem na základě faktury. Faktura bude vystavena prodávajícím do čtrnácti (14) kalendářních dnů po řádném předání a převzetí dodávky oprávněným zástupcem kupujícího. Přílohou každé faktury bude zástupci obou stran podepsaný originál dodacího listu potvrzující, že dodávka byla dodána kupujícímu v požadovaném množství a kvalitě.
2. Faktura musí obsahovat číslo jednacích této kupní smlouvy, č. j. rámcové smlouvy, ke které se dodávka vztahuje a všechny údaje uvedené v ust. § 29 zákona č. 235/2004 Sb., o dani z přidané hodnoty, ve znění pozdějších předpisů a údaje uvedené v ust. § 435 občanského zákoníku. Kromě těchto náležitostí bude faktura obsahovat označení prodávajícího, kupujícího a **příjemce faktury (Policejní prezidium ČR, OMTZ OMM SLZ PP P. O. BOX 6, 150 05 Praha 5, kontaktní osoba: Veronika Majerová, [redacted])**. Faktura bude vyhotovena ve dvou výtiscích (1 originál + 1 kopie).
3. Faktura je splatná do třiceti (30) kalendářních dnů ode dne prokazatelného doručení kupujícímu na adresu **příjemce faktury**:

Policejní prezidium ČR
Správa logistického zabezpečení
P. O. BOX 6
150 05 Praha 5

Kontaktní osoba: Bc. Veronika Majerová, [redacted]

4. Označení kupujícího pro fakturaci: Ministerstvo vnitra, Nad Štolou 936/3, 170 34 Praha 7.
5. Faktura je považována za zaplacenou okamžikem odepsání příslušné finanční částky z účtu kupujícího ve prospěch účtu prodávajícího.
6. U faktury - daňových dokladů doručených po 7. prosinci daného roku do 28. února následujícího roku se splatnost stanoví na šedesát (60) kalendářních dnů ode dne doručení na adresu příjemce faktury.
7. Kupující je oprávněn před uplynutím lhůty splatnosti faktury vrátit prodávajícímu bez zaplacení fakturu, která neobsahuje náležitosti stanovené rámcovou smlouvou nebo obecně závaznými právními předpisy, není doložena originálem potvrzeného dodacího listu, obsahuje jiné cenové údaje nebo jiný druh plnění než dohodnutý v této smlouvě nebo budou-li tyto údaje uvedeny chybně, a to s uvedením důvodu vrácení. Proávající je povinen v případě vrácení faktury fakturu doplnit, opravit nebo vyhotovit fakturu novou. Důvodným vrácením faktury přestává běžet původní lhůta splatnosti. Nová lhůta v původní délce splatnosti běží znovu ode dne doručení doplněné, opravené nebo nově vystavené faktury kupujícímu.
8. Platba bude realizována v Kč na základě předložené faktury.
9. Kupující nebude poskytovat prodávajícímu jakékoliv zálohy na úhradu ceny zboží nebo jeho části.

VIII.

Vady

1. Proávající je povinen dodat zboží v množství, druhu a jakosti (technické parametry) dle této kupní smlouvy a při dodržení obchodních podmínek sjednaných v rámcové smlouvě včetně podmínek pro přepravu do místa plnění. Kupující je povinen dodané zboží převzít a zaplatit kupní cenu.

2. Poruší-li prodávající povinnosti stanovené v odst. 1 tohoto článku, jedná se o vady plnění. Za vady plnění se považuje i dodání jiného druhu zboží, než určuje tato kupní smlouva. Kupující je povinen reklamovat vady bezodkladně po jejich zjištění.
3. Zjistí-li kupující vady týkající se jakosti dodaného zboží již při dodání, je oprávněn odmítnout jejich převzetí a od kupní smlouvy odstoupit. To platí i při dodání jiného druhu zboží, než určuje tato kupní smlouva. Odstoupení od kupní smlouvy bezodkladně kupující písemně oznámí prodávajícímu.
4. Vady, které se týkají jakosti dodaného zboží, které kupující zjistí až po převzetí dodávky, je prodávající povinen odstranit nejpozději do sedmi (7) kalendářních dnů od oznámení reklamace. Prodávající odstraní vady bezúplatně dodáním náhradního plnění v množství a jakosti dle této kupní smlouvy. Obdobně postupuje prodávající i v případě, nevyužije-li kupující svého práva na odstoupení od smlouvy podle odst. 3 tohoto článku.
5. Ujednáním o náhradním plnění není dotčena odpovědnost prodávajícího za škodu.

IX.

Záruční podmínky

Na zboží se poskytuje prodávajícím záruka za jakost, která zaručuje, že zboží bude odpovídat technické specifikaci stanovené touto smlouvou a rámcovou smlouvou a bude prosté právních vad. Prodávající poskytuje na zboží záruku v délce šedesát (60) měsíců od řádného převzetí zboží.

X. Sankce

1. Prodávající je oprávněn požadovat na kupujícím úrok z prodlení za nedodržení termínu splatnosti faktury ve výši 0,05 % z oprávněně fakturované částky včetně DPH za každý i započatý den prodlení. Výše sankce není omezena.
2. Kupující je oprávněn požadovat na prodávajícím smluvní pokutu za nedodržení termínu dodání předmětu plnění dle kupní smlouvy, a to ve výši 0,05 % z ceny nedodaného předmětu plnění včetně DPH za každý i započatý den prodlení. Minimální výše sankce je 1.000,- Kč za den. Výše sankce není omezena.
3. Kupující je oprávněn požadovat na prodávajícím smluvní pokutu za nedodržení doby pro odstranění zjištěných vad na základě reklamace, a to ve výši 0,05 % z ceny reklamovaného předmětu plnění včetně DPH, a to za každý i započatý den prodlení. Minimální výše sankce je 1000,- Kč za den. Výše sankce není omezena.
4. Úrok z prodlení a smluvní pokuta jsou splatné do třiceti (30) kalendářních dnů od data, kdy byla povinné straně doručena písemná výzva k jejich zaplacení oprávněnou stranou, a to na účet oprávněné strany uvedený v písemné výzvě.
5. Ustanovením o smluvní pokutě není dotčeno právo oprávněné strany na náhradu škody, a to i ve výši převyšující smluvní pokutu sjednanou pro příslušné porušení.

XI.

Odstoupení od smlouvy

1. Za podstatné porušení této smlouvy, které zakládá právo smluvních stran na odstoupení od této smlouvy, se považuje zejména:
 - a) prodlení prodávajícího se dodáním zboží o více než čtrnáct (14) kalendářních dnů po řádném termínu dodání,
 - b) neodstranění vad zboží ve lhůtě stanovené podle čl. VIII této smlouvy,
 - c) prodlení kupujícího s úhradou kupní ceny o více jak šedesát (60) kalendářních dnů
2. Kupující je dále oprávněn od této smlouvy odstoupit v případě, že:
 - a) vůči majetku prodávajícího probíhá insolvenční řízení, v němž bylo vydáno rozhodnutí o úpadku,

b) prodávající vstoupí do likvidace.

XII. Řešení sporů

1. Tato smlouva se řídí právním řádem České republiky, zejména příslušnými ustanoveními občanského zákoníku.
2. Veškeré spory mezi smluvními stranami budou řešeny nejprve smírně.
3. Nebude-li smírného řešení dosaženo, budou spory řešeny v soudním řízení před obecnými soudy v České republice.

XIII. Závěrečná ustanovení

1. Tato smlouva nabývá platnosti dnem jejího uzavření a účinnosti dnem uveřejnění v registru smluv dle zákona č. 340/2015 Sb., o zvláštních podmínkách účinnosti některých smluv, uveřejňování těchto smluv a registru smluv (zákon o registru smluv), ve znění pozdějších předpisů.
2. Tato smlouva je uzavřena v souladu s rámcovou smlouvou a to i v těch ustanoveních, které nejsou v této smlouvě konkrétně uvedena.
3. Tato smlouva může být měněna nebo doplňována jen písemnými, očíslovanými dodatky odsouhlasenými statutárními orgány obou smluvních stran, které se stanou nedílnou součástí této smlouvy.
4. Obě smluvní strany prohlašují, že smlouva nebyla uzavřena v tísní, ani za jednostranně nevýhodných podmínek a na důkaz toho připojují své vlastnoruční podpisy.
5. Tato smlouva je vyhotovena ve 2 stejnopisech, z nichž 1 obdrží prodávající a 1 kupující.
6. Nedílnou součástí této smlouvy je Příloha: Cenová nabídka a specifikace předmětu a podmínek plnění, která tvoří přílohu č. 1.

V Praze dne1.2.-02-2018

za kupujícího

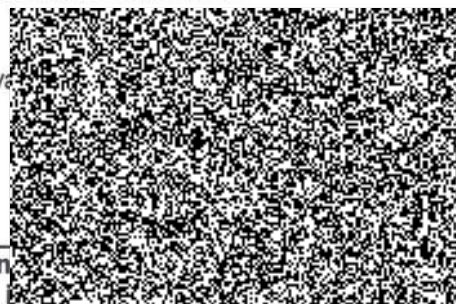


Bc. David Pšenička
vedoucí OMM

Správy logistického zabezpečení PP ČR

V dne
J. Budeš dne 5.2.2018

za prodávajícího



Ann

Příloha č. 1

Cenová nabídka a specifikace předmětu a podmínek plnění

JMÉNO UCHAZEČE: INTERIER TECH s.r.o.

Poř. č. RS	Název zboží	sněžná bříza	buk světlý (věšák černý)	cena za jednotku v Kč bez DPH	cena za jednotku v Kč včetně DPH 21 %	Počet kusů/balení	celkem bez DPH	celkem včetně DPH
3	Stůl kancelářský psací rozměr 1600x800x730, tloušťka desky LTD 25 mm	32	9	1 822,09	2 204,73	41	74 705,69	90 393,88
4	Stůl kancelářský psací rozměr 1200x700x730, tloušťka desky LTD 25 mm	2		1 620,80	1 961,17	2	3 241,60	3 922,34
5	Stůl kancelářský pod PC, výsuv pro klávesnici, 1200x700x730, horní deska LTD 25mm, výsuvná deska 18 mm		8	1 735,69	2 100,18	8	13 885,52	16 801,48
6	Stůl kancelářský manipulační 1400x700x730		2	1 288,47	1 559,05	2	2 576,94	3 118,10
7	Kontejner ke kancelářskému stolu-centrální zámek, 430x600x610, LTD 18 mm	36	12	2 977,63	3 602,93	48	142 926,24	172 940,75
10	Nástavec stolu dřevěný dělený, 1600x320x360, horní deska LTD 25mm, jinak 18mm	6		1 363,48	1 649,81	6	8 180,88	9 898,86
11	Stůl jednací přídavný čtvrtkruh s podpěrou kov.nohou, 700x700x730, LTD 25mm	1		798,53	966,22	1	798,53	966,22
12	Stůl jednací přídavný čtvrtkruh s podpěrou kov.nohou, 800x800x730, LTD 25mm	2		845,06	1 022,52	2	1 690,12	2 045,05
13	Stůl jednací přídavný půlkruh s podpěrou kov.nohou, 800x800x730, LTD 25mm	2		832,71	1 007,58	2	1 665,42	2 015,16
16	Stůl jednací přídavný oblý ovál s podpěrou kov.nohou, 1600x450x730, LTD 25mm	3		865,94	1 047,79	3	2 597,82	3 143,36
17	Stůl konferenční kruhový, průměr 700, centrální noha, výška 650	5		2 429,77	2 940,02	5	12 148,85	14 700,11
18	Stůl konferenční obdélníkový 1000x600x650, kovové nohy	1		1 264,73	1 530,32	1	1 264,73	1 530,32
19	Stůl kancelářský rohový levý 1600/1200x800/700x730, LTD 25mm, kombinace LTD+kov	2		2 828,56	3 422,56	2	5 657,12	6 845,12
20	Stůl kancelářský rohový pravý 1600/1200x800/700x730, LTD 25mm, kombinace LTD+kov	1		2 828,56	3 422,56	1	2 828,56	3 422,56
21	Stůl pracovní universální 800x800x730, kovová konstrukce, LTD25mm (využití jako pracovní, jednací i jídelní)	1		1 749,93	2 117,42	1	1 749,93	2 117,42
25	Stůl pracovní universální 2000x1000x730, kovová konstrukce, LTD25mm (využití jako pracovní, jednací i jídelní)	4		2 586,44	3 129,59	4	10 345,76	12 518,37
26	Skříň knihovna prosklená 800x440x1780, 3/5 sklo, 2/5 plně dveře, 1 mezistěna, LTD 18mm	13	4	3 522,65	4 262,41	17	59 885,05	72 460,91
27	Skříň registrační šanonová, 800x440x1780, plně dveře, mezistěna, LTD 18mm	4	2	2 894,08	3 501,84	6	17 364,48	21 011,02
28	Skříň 1-dveřová šatní 600x440x1780, s výsuv.věšákem, mezistěna, LTD 18mm		2	2 047,12	2 477,02	2	4 094,24	4 954,03
29	Skříň 2-dveřová šatní s šatní tyčí 800x600x1780, plně dveře, 1 pevná mezistěna, LTD 18mm	33		2 671,89	3 232,99	33	88 172,37	106 688,57
30	Skříň 2-dveřová šatní 800x600x1780, plně dveře, šatní vložka, mezistěna, LTD 18mm		3	3 342,24	4 044,11	3	10 026,72	12 132,33
31	Skříň 2-dveřová policová 800x440x1780, 3/5 police, 2/5 plně dveře, LTD 18mm	2		2 519,02	3 048,01	2	5 038,04	6 096,03
32	Skříň otevřená policová 800x420x1780, 5/5 police, pevná mezistěna, LTD 18mm	1		1 917,99	2 320,77	1	1 917,99	2 320,77
35	Skříňka rohová nízká s 1 policí, 420x420x720, LTD 18mm	7		1 166,94	1 412,00	7	8 168,58	9 883,98
37	Skříňka 3-zásuvková nízká s nikou, 800x440x720, LTD 18mm	1		2 578,84	3 120,40	1	2 578,84	3 120,40
38	Police závěsná kombinace LTD+kov, 760x230x220, LTD 18mm	37		540,27	653,73	37	19 989,99	24 187,89
39	Nástavec na 2-dveř.skříň 800x440x720, dveře 2 křídle, LTD 18mm, 1 police	4		1 640,74	1 985,30	4	6 562,96	7 941,18
40	Nástavec na 2-dveř.šatní skříň 800x600x720, dveře 2 křídle, LTD 18mm, 1 police	33		1 811,65	2 192,10	33	59 784,45	72 339,18
43	Věšáková stěna 600x18x1200	14		545,01	659,46	14	7 630,14	9 232,47
44	Průchodka pro kabeláž průměr 60mm	13		64,57	78,13	13	839,41	1 015,69
46	Věšák stojanový kovový (černý nebo chrom)+odkládání deštníků	1	5	885,88	1 071,91	6	5 315,28	6 431,49
48	Rektifikační sada pro zvýšení stolu pracovního universálního až o 10 cm	6		274,41	332,04	6	1 646,46	1 992,22
56	Křeslo kancelářské čalouněné,130kg	34		3 048,84	3 689,10	34	103 660,56	125 429,28
61	Židle kovová čalouněná konferenční bez područek - 130 kg	30		1 581,87	1 914,06	30	47 456,10	57 421,88
63	Židle kovová čalouněná konferenční s područkami - 130 kg	7		1 839,18	2 225,41	7	12 874,26	15 577,85
							Cena celkem včetně DPH:	906 616,25
							Cena celkem bez DPH:	749 269,63



V Českém Brodě dne

5.2.2018

INTERIER TECH s.r.o.
 Za Drahou 253
 282 01 Český Brod
 IČ: 29058155
 DIČ: CZ29058155

Ařilka Vojtěchová, jednatelka