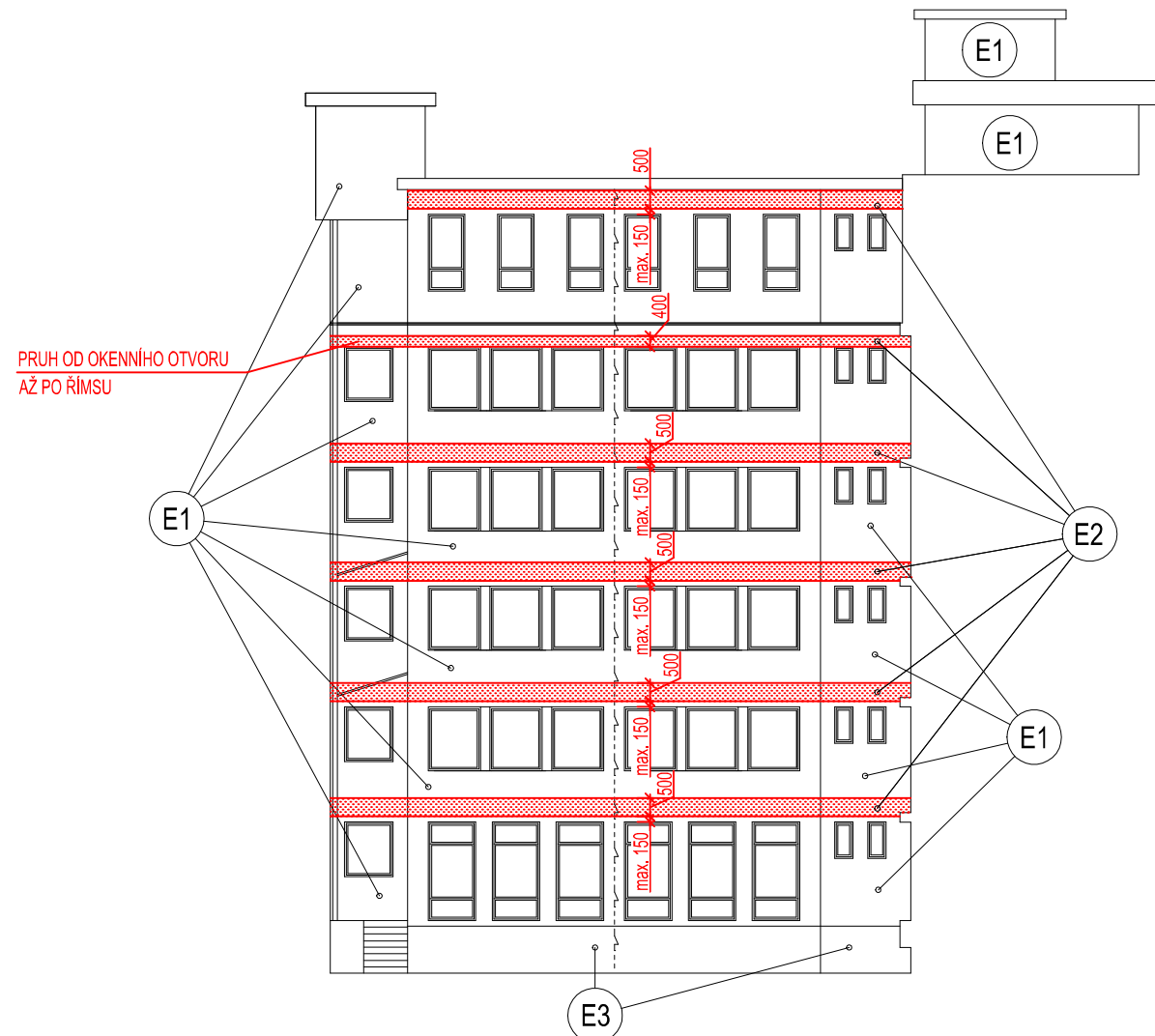
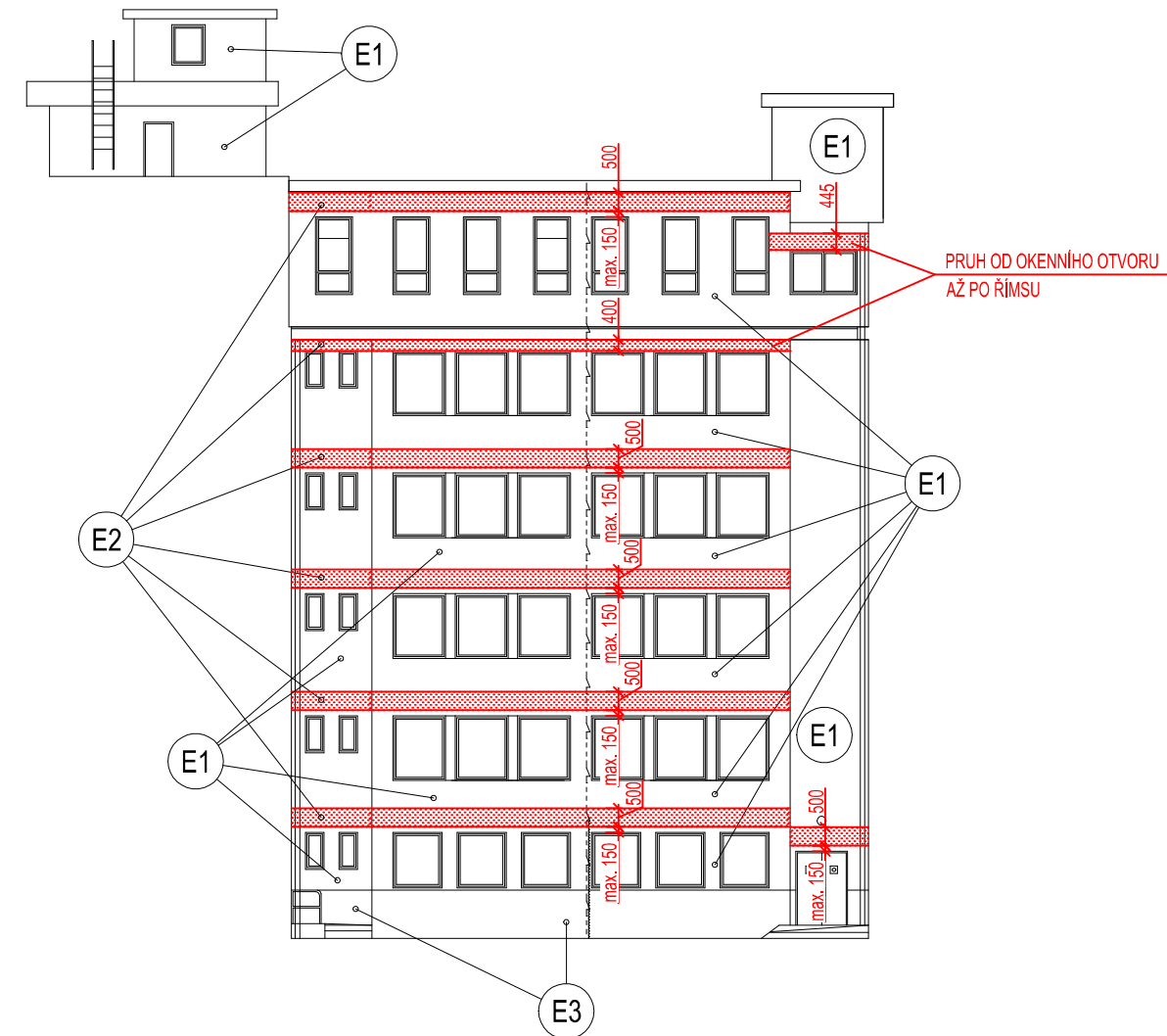


DVORNÍ SPOJOVACÍ TRAKT- POHLED OD ZÁPADU



DVORNÍ SPOJOVACÍ TRAKT- POHLED OD VÝCHODU



POPIS POUŽITÉHO KONTAKTNÍHO IZOLANTU - ETICS

- E1 KONTAKTNÍ TEPELNÝ IZOLANT ETICS Z FAŠÁDNÍHO PĚNOVÉHO POLYSTYRENU EPS 70F (OBVODOVÉ STĚNY) NEBO ETICS Z EXTRUDOVANÉHO POLYSTYRENU XPS (NADPRAŽÍ, OSTĚNÍ A PARAPETY)  
ETICS TŘÍDY REAKCE NA OHEŇ B  
TEPELNÝ IZOLANT TŘÍDY REAKCE NA OHEŇ ALESPŮŇ E  
POVRCHOVÁ VRSTVA S INDEXEM ŠÍŘENÍ PLAMENE  $I_s=0\text{mm/min}$
- E2 KONTAKTNÍ TEPELNÝ IZOLANT ETICS Z DESEK MINERÁLNÍCH VLÁKEN MW  
ETICS S TEPELNÝM IZOLANTEM TŘÍDY REAKCE NA OHEŇ A1 NEBO A2 VE TVARU PRŮBĚŽNÉHO PRUHU VÝŠKY 0,5M
- E3 KONTAKTNÍ TEPELNÝ IZOLANT ETICS V OBLASTI PŘILÉHAJÍCÍ K TERÉNU - PERIMETR, MW  
OBLAST POD TERÉNUM A NAD TERÉNUM DO VÝŠKY 0,3M - PERIMETR - ETICS TŘÍDY REAKCE NA OHEŇ B, TEPELNÝ IZOLANT TŘÍDY REAKCE NA OHEŇ ALESPŮŇ E, POVRCHOVÁ VRSTVA S INDEXEM ŠÍŘENÍ PLAMENE  $I_s=0\text{mm/min}$   
OBLAST V ROZMEZÍ VÝŠKY NAD TERÉNUM 0,3M A MINIMÁLNĚ 1,0M - MW - TEPELNÝ IZOLANT TŘÍDY REAKCE NA OHEŇ A1 NEBO A2 S POVRCHOVOU VRSTVOU S INDEXEM ŠÍŘENÍ PLAMENE  $I_s=0\text{mm/min}$

ČÁST PROJEKTOVÉ DOKUMENTACE: VÝKRESOVÁ ČÁST	VYPRACOVAL RADIM OLIVA	ZODP.PROJEKTANT Ina.BLANKA PŘÍKOPOVÁ	AGROPROJEKT Praha s.r.o. VE SMEČKÁCH 33, 110 00 PRAHA TEL. : 224 217 148 IČO : 25096524 DIČ: CZ25096524
Měst.ÚŘAD: ÚSTÍ NAD LABEM	STAV.ÚŘAD: ÚSTÍ NAD LABEM	STUPEŇ: DOKUMENTACE PRO ZADÁNÍ STAVBY	
INVESTOR: KRAJSKÉ ŘEDITELSTVÍ POLICIE ÚSTECKÉHO KRAJE, Lidické n.899/9, Ústí n.L.			DATUM 02/2016
AKCE: PŘEPRACOVÁNÍ A DOPLNĚNÍ PŮVODNÍ PROJEKTOVÉ DOKUMENTACE NA ZATEPLENÍ OBJEKTU KŘP-Ú			FORMÁT 2A4
MÍSTO ADMINISTRATIVNÍ BUDOVA KŘ POLICIE ÚSTECKÉHO KRAJE STAVBY: Lidické náměstí 899/9, 401 79 Ústí nad Labem			ARCH.ČÍSLO
OBSAH VÝKRESU: DVORNÍ TRAKT-POHLED OD VÝCHODU-MAT. ŘEŠ.ZATEPLENÍ			MĚŘÍTKO: 1:200
			ČÍSLO VÝKRESU 51