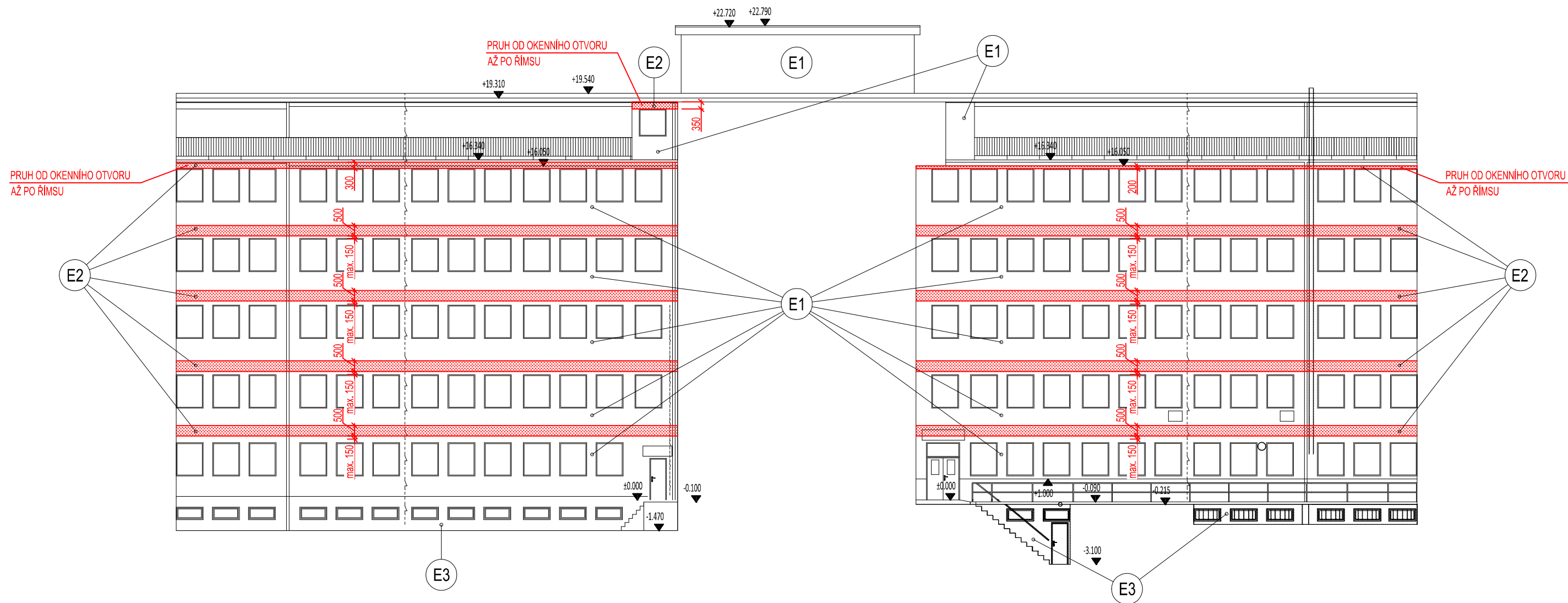


# DVORNÍ TRAKT - SEVERNÍ STRANA - MATERIÁLOVÉ ŘEŠENÍ ZATEPLENÍ M 1:200



## POPIS POUŽITÉHO KONTAKTNÍHO IZOLANTU - ETICS

- E1** KONTAKTNÍ TEPELNÝ IZOLANT ETICS Z FASÁDNÍHO PĚNOVÉHO POLYSTYRENU EPS 70F (OBVODOVÉ STĚNY) NEBO ETICS Z EXTRUDOVANÉHO POLYSTYRENU XPS (NADPRAŽÍ, OSTĚNÍ A PARAPETY)  
ETICS TŘÍDY REAKCE NA OHEŇ B  
TEPELNÝ IZOLANT TŘÍDY REAKCE NA OHEŇ ALESPŮŇ E  
POVRCHOVÁ VRSTVA S INDEXEM ŠÍŘENÍ PLAMENE  $I_s=0\text{mm/min}$
- E2** KONTAKTNÍ TEPELNÝ IZOLANT ETICS Z DESEK MINERÁLNÍCH VLÁKEN MW  
ETICS S TEPELNÝM IZOLANTEM TŘÍDY REAKCE NA OHEŇ A1 NEBO A2 VE TVARU PRŮBĚŽNÉHO PRUHU VÝŠKY 0,5M
- E3** KONTAKTNÍ TEPELNÝ IZOLANT ETICS V OBLASTI PŘILÉHAJÍCÍ K TERÉNU - PERIMETR, MW  
OBLAST POD TERÉNEM A NAD TERÉNEM DO VÝŠKY 0,3M - PERIMETR - ETICS TŘÍDY REAKCE NA OHEŇ B, TEPELNÝ IZOLANT TŘÍDY REAKCE NA OHEŇ ALESPŮŇ E, POVRCHOVÁ VRSTVA S INDEXEM ŠÍŘENÍ PLAMENE  $I_s=0\text{mm/min}$   
OBLAST V ROZMEZÍ VÝŠKY NAD TERÉNEM 0,3M A MINIMÁLNĚ 1,0M - MW - TEPELNÝ IZOLANT TŘÍDY REAKCE NA OHEŇ A1 NEBO A2 S POVRCHOVOU VRSTVOU S INDEXEM ŠÍŘENÍ PLAMENE  $I_s=0\text{mm/min}$

ČÁST PROJEKTOVÉ DOKUMENTACE:	VYPRACOVAL	ZODP.PROJEKTANT	AGROPROJEKT Praha s.r.o. VE SMEČKÁCH 33, 110 00 PRAHA TEL. : 224 217 148 IČO : 25096524 DIČ: CZ25096524	
VÝKRESOVÁ ČÁST	RADIM OLIVA	Ing. BLANKA PŘÍKOPOVÁ		
Měst.ÚŘAD: ÚSTÍ NAD LABEM	STAV.ÚŘAD: ÚSTÍ NAD LABEM	STUPEŇ: DOKUMENTACE PRO ZADÁNÍ STAVBY		
INVESTOR: KRAJSKÉ ŘEDITELSTVÍ POLICIE ÚSTECKÉHO KRAJE, Lidické n.899/9, Ústí n.L.			DATUM	02/2016
AKCE: PŘEPRACOVÁNÍ A DOPLNĚNÍ PŮVODNÍ PROJEKTOVÉ DOKUMENTACE NA ZATEPLENÍ OBJEKTU KŘP-Ú			FORMÁT	2A4
MÍSTO ADMINISTRATIVNÍ BUDOVA KŘ POLICIE ÚSTECKÉHO KRAJE			ARCH.ČÍSLO	
STAVBY: Lidické náměstí 899/9, 401 79 Ústí nad Labem			MĚŘÍTKO:	ČÍSLO VÝKRESU
OBSAH VÝKRESU:			1:200	48
<b>DVORNÍ TRAKT-SEV.STR.-MAT. ŘEŠ.ZATEPLENÍ</b>				