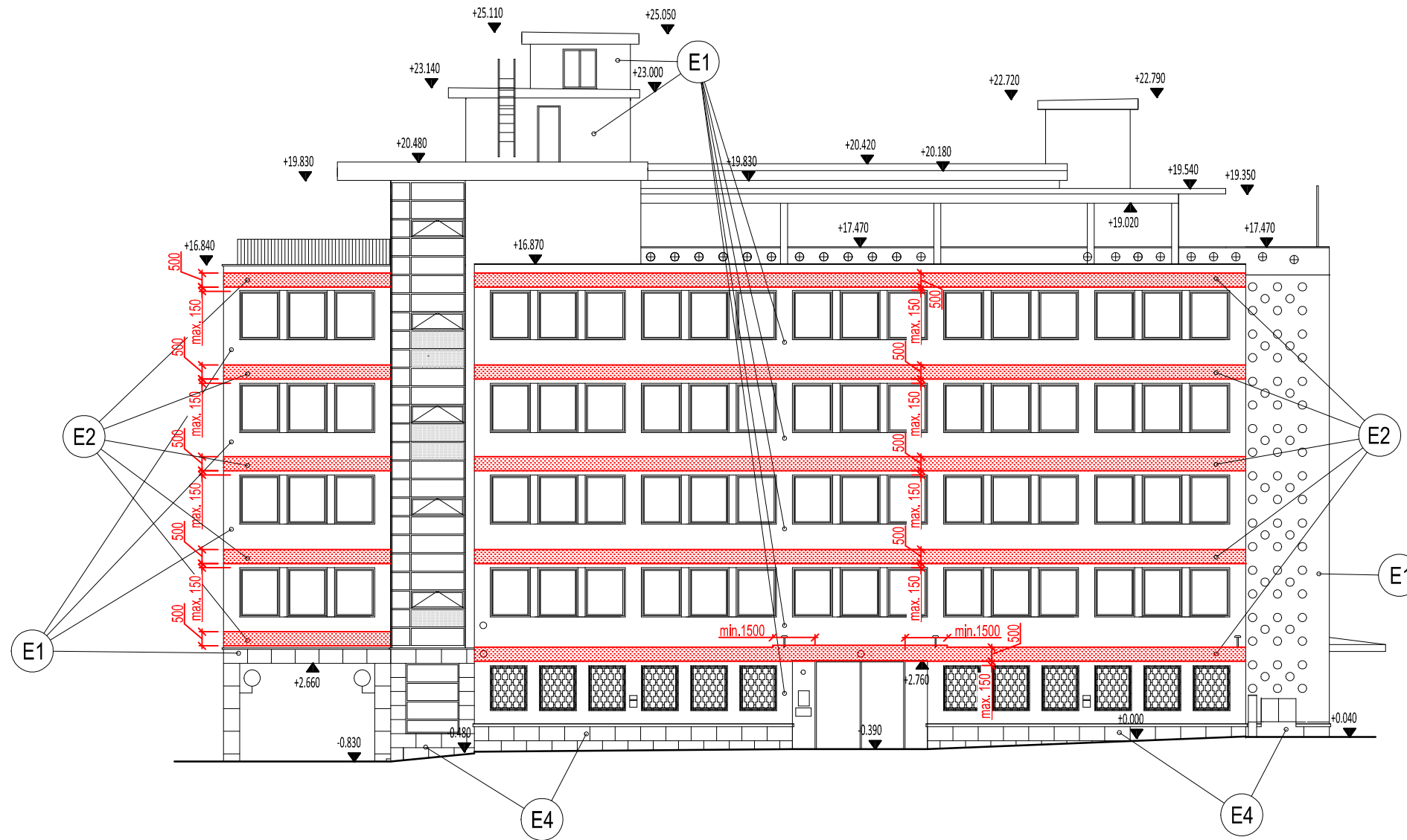


VÝCHODNÍ FASÁDA - MATERIÁLOVÉ ŘEŠENÍ ZATEPLENÍ M 1:200



POPIS POUŽITÉHO KONTAKTNÍHO IZOLANTU - ETICS

- E1** KONTAKTNÍ TEPELNÝ IZOLANT ETICS Z FASÁDNÍHO PĚNOVÉHO POLYSTYRENU EPS 70F (OBVODOVÉ STĚNY) NEBO ETICS Z EXTRUDOVANÉHO POLYSTYRENU XPS (NADPRAŽÍ, OSTĚNÍ A PARAPETY)
ETICS TŘÍDY REAKCE NA OHEŇ B
TEPELNÝ IZOLANT TŘÍDY REAKCE NA OHEŇ ALESPŮŇ E
POVRCHOVÁ VRSTVA S INDEXEM ŠÍŘENÍ PLAMENE $I_s=0\text{mm/min}$
- E2** KONTAKTNÍ TEPELNÝ IZOLANT ETICS Z DESEK MINERÁLNÍCH VLÁKEN MW
ETICS S TEPELNÝM IZOLANTEM TŘÍDY REAKCE NA OHEŇ A1 NEBO A2 VE TVARU PRŮBĚŽNÉHO PRUHU VÝŠKY 0,5M
- E4** PROVĚTRÁVÁNA FASÁDA S KAMENNÝM OBKLADEM NA OCELOVÝCH NEROZOVÝCH KOTVÁCH SE VZDUCHOVOU MEZEROU TL. 55MM A KONTAKTNÍM TEPELNÝM IZOLANTEM ETICS V OBLASTI PŘILÉHAJÍCÍ K TERÉNU - PERIMETR, MW
OBLAST POD TERÉNEM A NAD TERÉNEM DO VÝŠKY 0,3M - PERIMETR - ETICS TŘÍDY REAKCE NA OHEŇ B, TEPELNÝ IZOLANT TŘÍDY REAKCE NA OHEŇ ALESPŮŇ E, POVRCHOVÁ VRSTVA S INDEXEM ŠÍŘENÍ PLAMENE $I_s=0\text{mm/min}$
OBLAST V ROZMEZÍ VÝŠKY NAD TERÉNEM 0,3M A MINIMÁLNĚ 1,0M - MW - TEPELNÝ IZOLANT TŘÍDY REAKCE NA OHEŇ A1 NEBO A2 S POVRCHOVOU VRSTVOU S INDEXEM ŠÍŘENÍ PLAMENE $I_s=0\text{mm/min}$

ČÁST PROJEKTOVÉ DOKUMENTACE:	VYPRACOVAL	ZODP.PROJEKTANT	AGROPROJEKT Praha s.r.o.	
VÝKRESOVÁ ČÁST	RADIM OLIVA	Ing.BLANKA PŘÍKOPOVÁ	VE SMEČKÁCH 33, 110 00 PRAHA	
Měst.ÚŘAD: ÚSTÍ NAD LABEM	STAV.ÚŘAD: ÚSTÍ NAD LABEM	TEL. : 224 217 148		IČO : 25096524
INVESTOR: KRAJSKÉ ŘEDITELSTVÍ POLICIE ÚSTECKÉHO KRAJE, Lidické n.899/9, Ústí n.L.		DIČ: CZ25096524		STUPEŇ: DOKUMENTACE PRO ZADÁNÍ STAVBY
AKCE:	PŘEPRACOVÁNÍ A DOPLNĚNÍ PŮVODNÍ PROJEKTOVÉ DOKUMENTACE NA ZATEPLENÍ OBJEKTU KŘP-Ú			
MÍSTO	ADMINISTRATIVNÍ BUDOVA KŘ POLICIE ÚSTECKÉHO KRAJE			
STAVBY:	Lidické náměstí 899/9, 401 79 Ústí nad Labem			
OBSAH VÝKRESU:	VÝCHODNÍ FASÁDA-MAT. ŘEŠENÍ ZATEPLENÍ			
DATUM	02/2016		FORMÁT	2A4
ARCH.ČÍSLO	MĚŘITKO:	1:200	ČÍSLO VÝKRESU	47