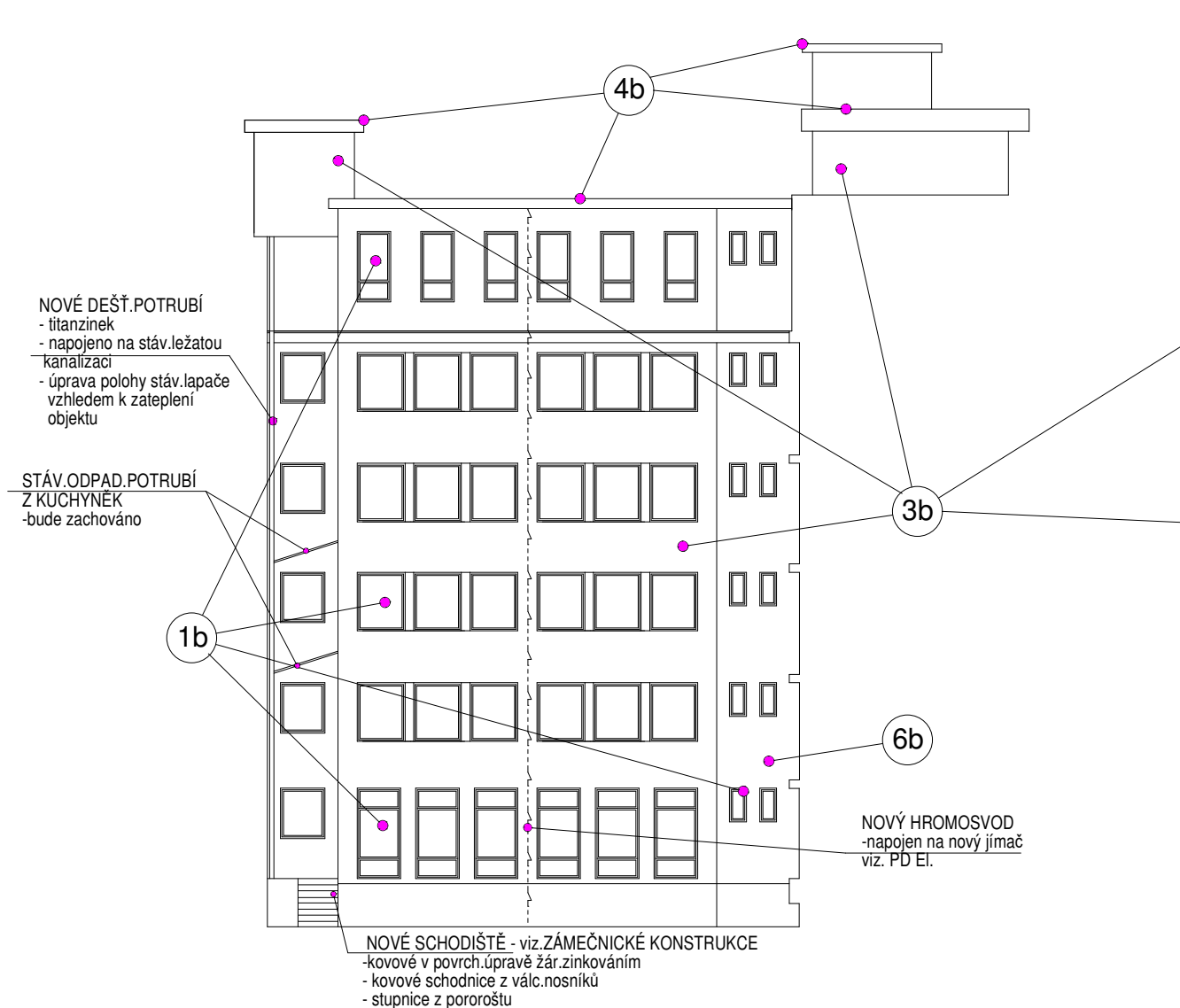
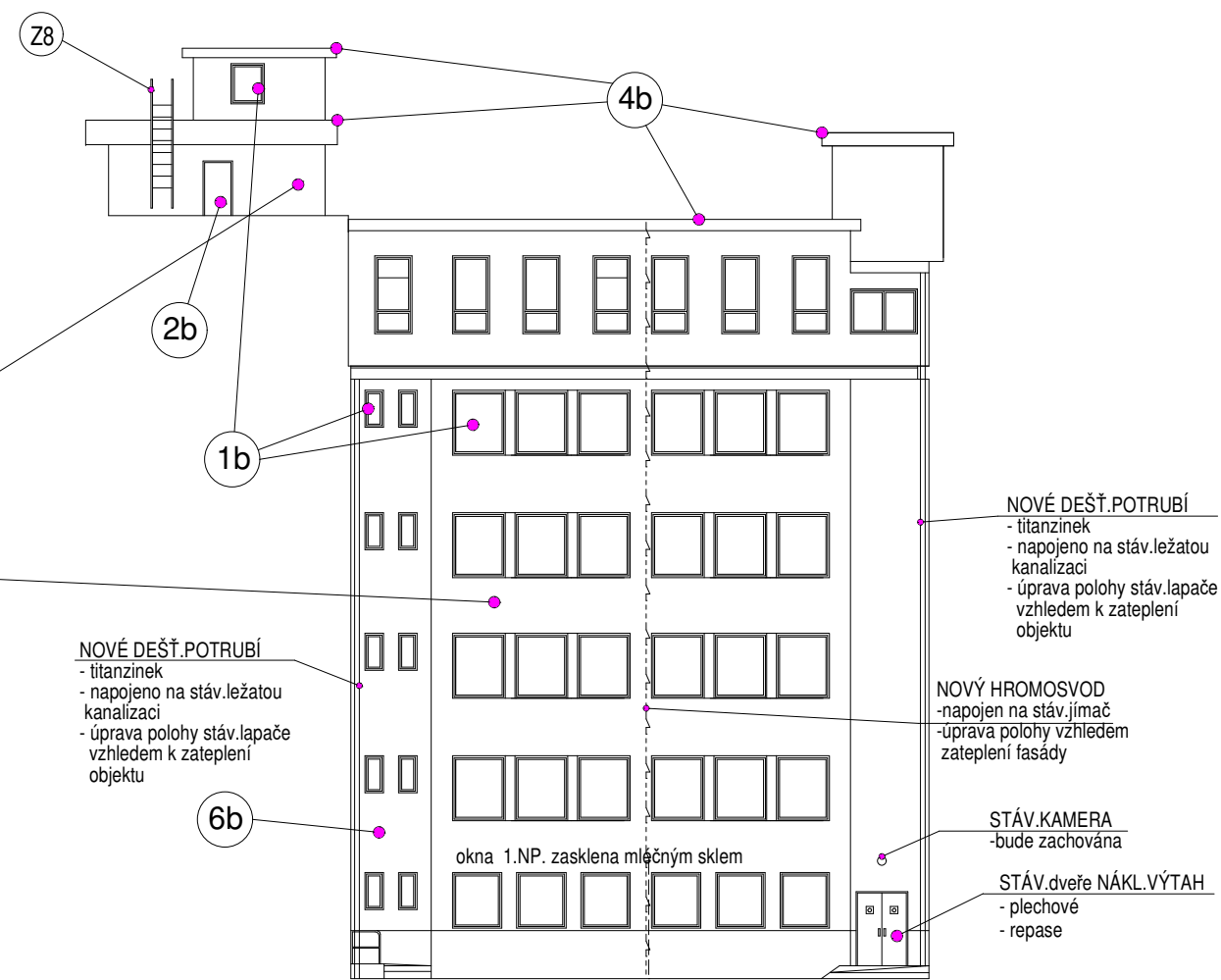


DVORNÍ SPOJOVACÍ TRAKT- POHLED OD ZÁPADU - NOVÝ STAV M 1:200



DVORNÍ SPOJOVACÍ TRAKT- POHLED OD VÝCHODU - NOVÝ STAV M 1:200



STAVEBNÍ ÚPRAVY:

- 1b OSAZENÍ NOVÝCH PROSKLENÝCH VÝPLNÍ OKEN A VSTUPNÍCH DVEŘÍ s $U_w, d=1,2W/(m^2 \cdot K)$ SHODNÉHO DĚLENÍ JAKO STÁVAJÍCÍ, VČETNĚ MEZIOKENNÍCH SLOUPKŮ, VNITŘNÍCH PLASTOVÝCH PARAPETŮ A VENKOVNÍCH PARAPETŮ Z PLECHU (titanžinek)
- 2b OSAZENÍ NOVÝCH TEPELNĚ IZOLAČNÍCH VENKOVNÍCH DVEŘÍ A VRAT s $U_w, d=1,2W/(m^2 \cdot K)$
- 3b ZATEPLENÍ OBVODOVÉHO PLÁŠTĚ s $U=0,25W/(m^2 \cdot K)$
-vnější tepelně izolační kompozitový systém ETICS s tepelnou izolací z desek EPS tl.160mm případně z min.vlny tl.160mm dle požadavku TZPO - viz.samostatné výkresy MATERIÁLOVÉHO ŘEŠENÍ FASÁDY
- 4b NAVRŽENO PROVÉST NOVÉ SOUVRVSTVÍ STŘEŠNÍHO PLÁŠTĚ SE ZATEPLENÍM DESKAMI EPS PRŮMĚRNĚ tl.240mm - $U=0,16W/(m^2 \cdot K)$
- 6b PO VYBOURÁNÍ SKLENĚNÝCH TVÁRNIC BUDE NOVĚ PROVEDENA ZDĚNÁ STĚNA TL.250mm A BUDOU NOVĚ OSAZENA OKNA s $U_w, d=1,2W/(m^2 \cdot K)$ POŽADOVANÝCH ROZMĚRŮ -STĚNA BUDE OPATŘENA ZATEPLENÍM SYSTÉMU ETICS V TL.160mm

POZNÁMKA:

- Z8 - NOVÝ VÝSTUPNÍ ŽEBŘÍK NA STŘECHU STROJOVNY
- KOVOVÝ V POVRCH.ÚPRAVĚ ŽÁR.ZINK.
- viz.ZÁMEČNICKÉ KONSTRUKCE

ČÁST PROJEKTOVÉ DOKUMENTACE:	VYPRACOVAL	ZODP.PROJEKTANT	AGROPROJEKT Praha s.r.o. VE SMEČKÁCH 33, 110 00 PRAHA 1 TEL. : 224 217 148 IČO : 25096524 DIČ: CZ25096524
VÝKRESOVÁ ČÁST	Ing.BLANKA PRÍKOPOVÁ	Ing.BLANKA PRÍKOPOVÁ	
Měst.ÚRAD: ÚSTÍ NAD LABEM	STAV.ÚRAD: ÚSTÍ NAD LABEM	STUPEŇ: DOKUMENTACE PRO ZADÁNÍ STAVBY	
INVESTOR: KRAJSKÉ ŘEDITELSTVÍ POLICIE ÚSTECKÉHO KRAJE, Lidické n.899/9, Ústřn.L.			DATUM: 02/2016
AKCE: PŘEPRACOVÁNÍ A DOPLNĚNÍ PŮVODNÍ PROJEKTOVÉ DOKUMENTACE NA ZATEPLENÍ OBJEKTU KRP-0			FORMÁT: 2A4
MÍSTO STAVBY: ADMINISTRATIVNÍ BUDOVA KR POLICIE ÚSTECKÉHO KRAJE Lidické náměstí 899/9, 401 79 Ústř nad Labem			ARCH.ČÍSLO:
OBSAH VÝKRESU: DVORNÍ TRAKT-POHLED OD VÝCHODU-STAVEBNÍ ÚPRAVY			MĚŘÍTKO: 1:200 ČÍSLO VÝKRESU: 43.