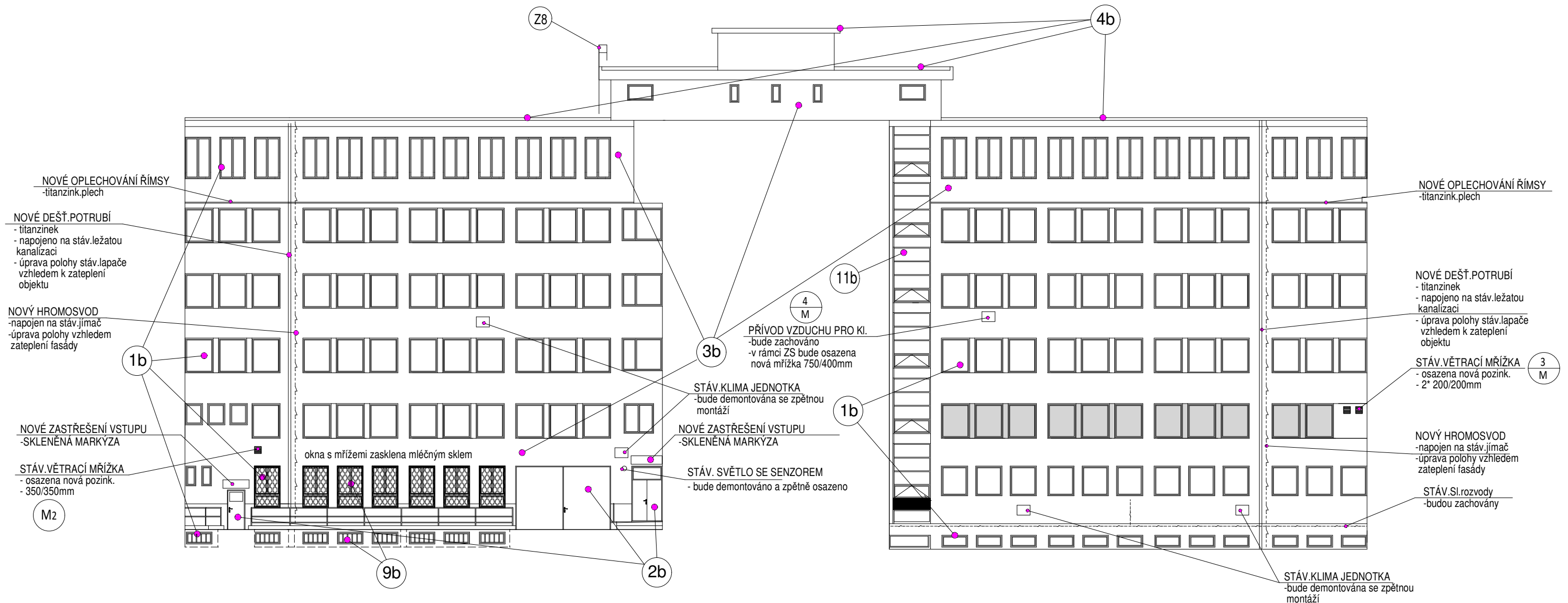


# DVORNÍ TRAKT - SEVERNÍ STRANA - NOVÝ STAV M 1:200



## STAVEBNÍ ÚPRAVY:

- 1b OSAZENÍ NOVÝCH PROSKLENÝCH VÝPLNÍ OKEN A VSTUPNÍCH DVEŘÍ s  $U_{w,d}=1,2W/(m^2 \cdot K)$  SHODNÉHO DĚLENÍ JAKO STÁVAJÍCÍ, VČETNĚ MEZIOKENNÍCH SLOUPKŮ, VNITŘNÍCH PLASTOVÝCH PARAPETŮ A VENKOVNÍCH PARAPETŮ Z PLECHU (titanžinek)
- 2b OSAZENÍ NOVÝCH TEPELNĚ IZOLAČNÍCH VENKOVNÍCH DVEŘÍ A VRAT s  $U_{w,d}=1,2W/(m^2 \cdot K)$
- 3b ZATEPLENÍ OBVODOVÉHO PLÁŠTĚ s  $U=0,25W/(m^2 \cdot K)$   
-vnější tepelně izolační kompozitový systém ETICS s tepelnou izolací z desek EPS tl.160mm případně z min.vlny tl.160mm dle požadavku TZPO - viz.samostatné výkresy MATERIÁLOVÉHO ŘEŠENÍ FASÁDY
- 4b NAVRŽENO PROVÉST NOVÉ SOUVRSTVÍ STŘEŠNÍHO PLÁŠTĚ SE ZATEPLENÍM DESKAMI EPS PRŮMĚRNĚ tl.240mm -  $U=0,16W/(m^2 \cdot K)$
- 9b OSAZENÍ NOVÝCH KOVOVÝCH OKENNÍCH MŘÍŽÍ
- 11b NOVĚ OSAZENÁ PROSKLENÁ STĚNA s  $U_{w,d}=1,0W/(m^2 \cdot K)$

## POZNÁMKA:

 TAKTO OZNAČENÁ OKNA JSOU V RÁMCI JINÉHO PROGRAMU JIŽ VYMĚNĚNA ZA NOVÁ PLASTOVÁ

Z8 - NOVÝ VÝSTUPNÍ ŽEBŘÍK NA STŘECHU STROJOVNY  
- KOVOVÝ V POVRCH.ÚPRAVĚ ŽÁR.ZINK.

ČÁST PROJEKTOVÉ DOKUMENTACE:	VYPRACOVAL	ZODP.PROJEKTANT	AGROPROJEKT Praha s.r.o. VE SMEČKÁCH 33, 110 00 PRAHA 1 TEL. : 224 217 148 IČO : 25096524 DIČ: CZ25096524
<b>VÝKRESOVÁ ČÁST</b>	Ing.BLANKA PŘÍKOPOVÁ	Ing.BLANKA PŘÍKOPOVÁ	
Měst.ÚŘAD: ÚSTÍ NAD LABEM	STAV.ÚŘAD: ÚSTÍ NAD LABEM	STUPEŇ: DOKUMENTACE PRO ZADÁNÍ STAVBY	
INVESTOR: KRAJSKÉ ŘEDITELSTVÍ POLICIE ÚSTECKÉHO KRAJE, Lidické n.899/9, Ústř.n.L.			DATUM: 02/2016
AKCE: PŘEPRAOVÁNÍ A DOPLNĚNÍ PŮVODNÍ PROJEKTOVÉ DOKUMENTACE NA ZATEPLENÍ OBJEKTU KRP-0			FORMÁT: 2A4
MÍSTO STAVBY: ADMINISTRATIVNÍ BUDOVA KŘ POLICIE ÚSTECKÉHO KRAJE Lidické náměstí 899/9, 401 79 Ústř nad Labem			ARCH.ČÍSLO:
OBSAH VÝKRESU: <b>DVORNÍ TRAKT-SEVERNÍ STRANA-STAVEBNÍ ÚPRAVY</b>			MĚRÍTKO: 1:200
			ČÍSLO VÝKRESU: <b>42.</b>