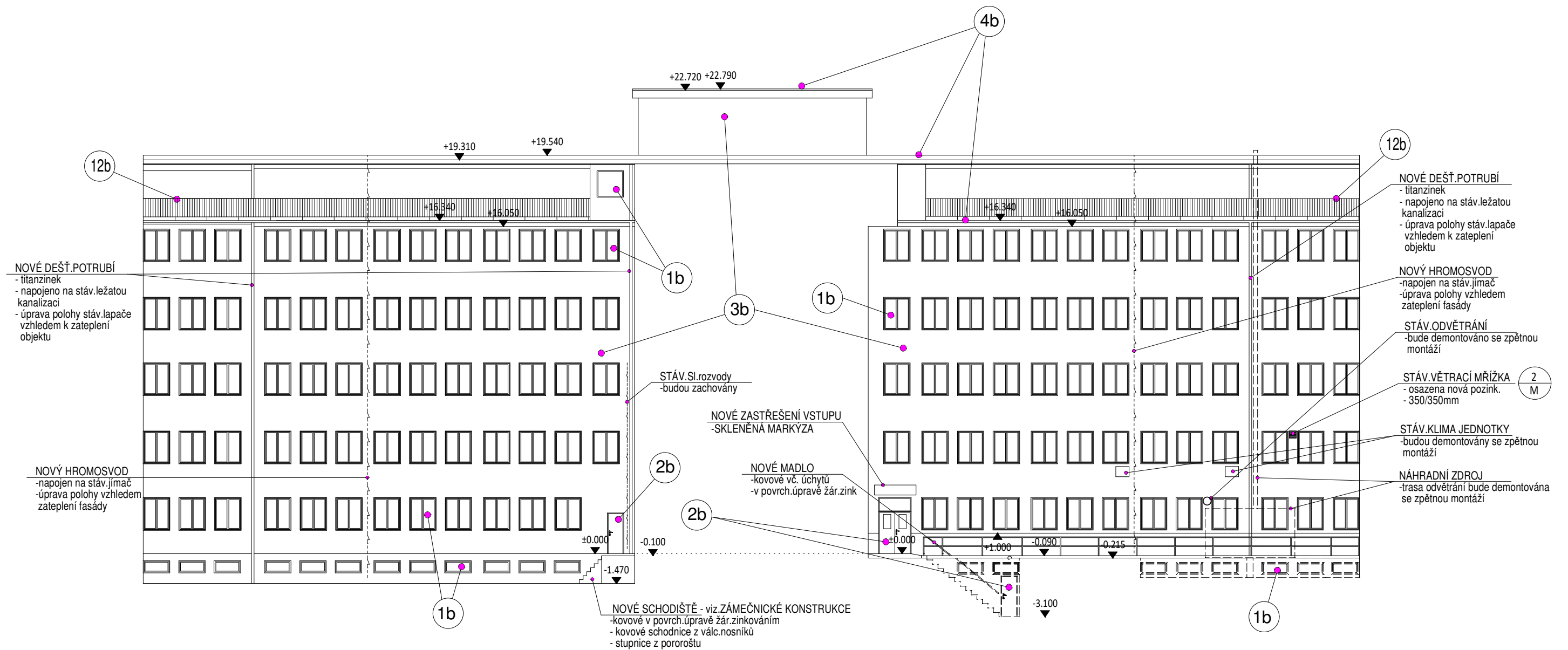


# DVORNÍ TRAKT - JIŽNÍ STRANA - NOVÝ STAV M 1:200



## STAVEBNÍ ÚPRAVY:

- 1b** OSAZENÍ NOVÝCH PROSKLENÝCH VÝPLNÍ OKEN A VSTUPNÍCH DVEŘÍ s  $U_{w,d}=1,2W/(m^2 \cdot K)$   
SHODNÉHO DĚLENÍ JAKO STÁVAJÍCÍ, VČETNĚ MEZIOKENNÍCH SLOUPKŮ, VNITŘNÍCH PLASTOVÝCH PARAPETŮ A VENKOVNÍCH PARAPETŮ Z PLECHU (titanžinek)
- 2b** OSAZENÍ NOVÝCH TEPELNĚ IZOLAČNÍCH VENKOVNÍCH DVEŘÍ A VRAT s  $U_{w,d}=1,2W/(m^2 \cdot K)$
- 3b** ZATEPLENÍ OBVODOVÉHO PLÁŠTĚ s  $U=0,25W/(m^2 \cdot K)$   
-vnější tepelně izolační kompozitový systém ETICS s tepelnou izolací z desek EPS tl.160mm případně z min.vlny tl.160mm dle požadavku TZPO - viz.samostatné výkresy MATERIÁLOVÉHO ŘEŠENÍ FASÁDY
- 4b** NAVRŽENO PROVÉST NOVÉ SOUVRVSTVÍ STŘEŠNÍHO PLÁŠTĚ SE ZATEPLENÍM DESKAMI EPS PRŮMĚRNÉ tl.240mm -  $U=0,16W/(m^2 \cdot K)$
- 9b** OSAZENÍ NOVÝCH KOVOVÝCH OKENNÍCH MŘÍŽÍ
- 12b** NOVÉ KOVOVÉ ZÁBRADLÍ - VNITROBLOK - STŘECHA - v povrchové úpravě žár.zink.

ČÁST PROJEKTOVÉ DOKUMENTACE:	VYPRACOVAL	ZODP.PROJEKTANT	AGROPROJEKT Praha s.r.o. VE SMEČKÁCH 33, 110 00 PRAHA 1 TEL. : 224 217 148 IČO : 25096524 DIČ: CZ25096524
<b>VÝKRESOVÁ ČÁST</b>	Ing.BLANKA PŘÍKOPOVÁ	Ing.BLANKA PŘÍKOPOVÁ	
Měst.ÚŘAD: ÚSTÍ NAD LABEM	STAV.ÚŘAD: ÚSTÍ NAD LABEM		STUPEŇ: DOKUMENTACE PRO ZADÁNÍ STAVBY
INVESTOR: KRAJSKÉ ŘEDITELSTVÍ POLICIE ÚSTECKÉHO KRAJE, Lidické n.899/9, Ústí n.L.	AKCE: PŘEPRACOVÁNÍ A DOPLNĚNÍ PŮVODNÍ PROJEKTOVÉ DOKUMENTACE NA ZATEPLENÍ OBJEKTU KRP-O		
MÍSTO STAVBY: Lidické náměstí 899/9, 401 79 Ústí nad Labem	MÍSTO STAVBY: ADMINISTRATIVNÍ BUDOVA KŘ POLICIE ÚSTECKÉHO KRAJE Lidické náměstí 899/9, 401 79 Ústí nad Labem		DATUM: 02/2016
OBSAH VÝKRESU:	<b>DVORNÍ TRAKT-JIŽNÍ STRANA-STAVEBNÍ ÚPRAVY</b>		FORMÁT: 2A4
	MÉRÍTKO: 1:200	ČÍSLO VÝKRESU: 40.	ARCH.ČÍSLO: