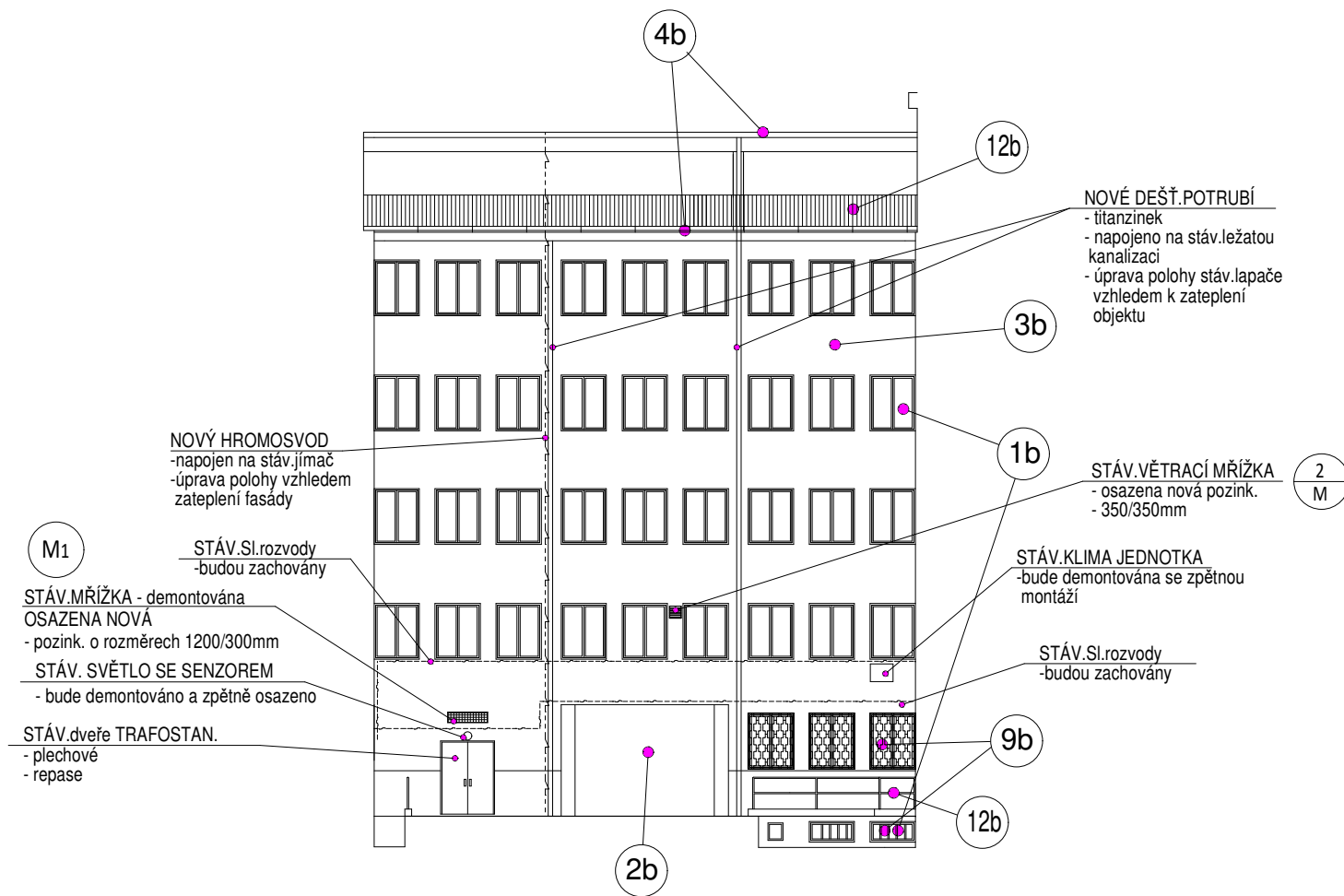
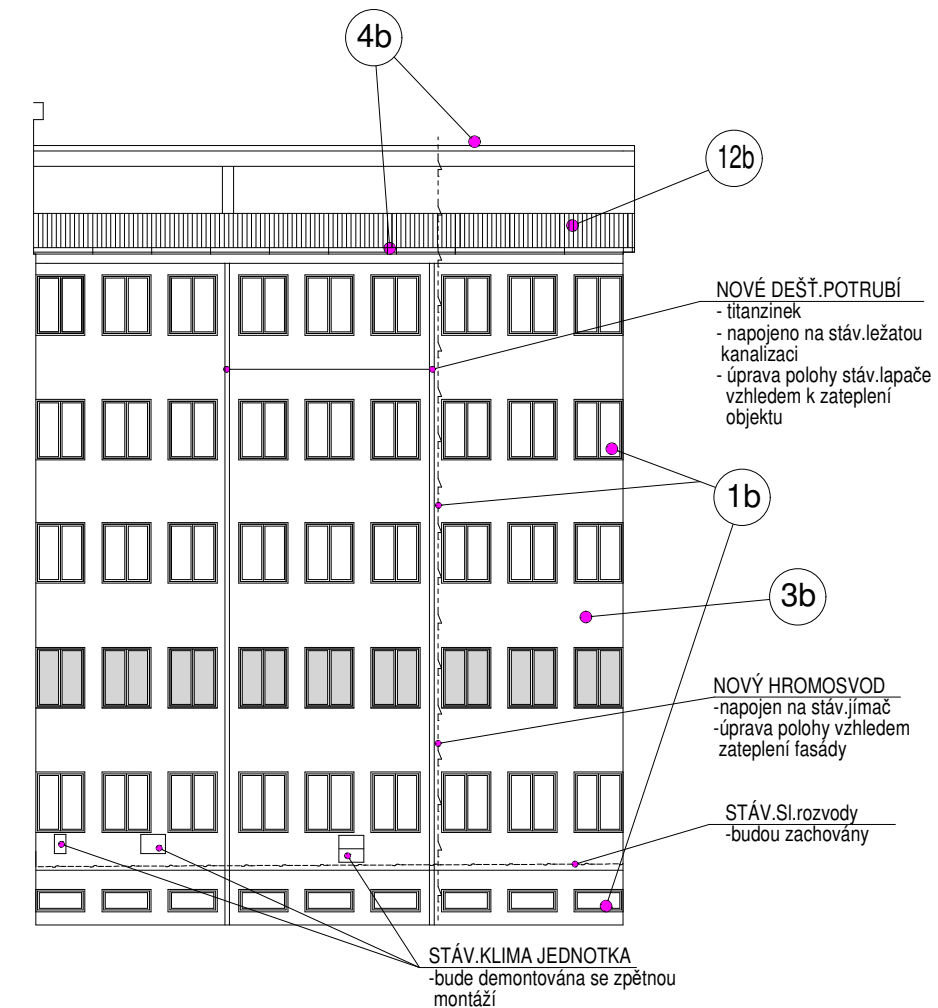


NOVÝ STAV M 1:200

VÝCHODNÍ FASÁDA - DVORNÍ TRAKT



ZÁPADNÍ FASÁDA - DVORNÍ TRAKT



STAVEBNÍ ÚPRAVY:

- 1b OSAZENÍ NOVÝCH PROSKLENÝCH VÝPLNÍ OKEN A VSTUPNÍCH DVEŘÍ s $U_{w,d}=1,2W/(m^2 \cdot K)$ SHODNÉHO DĚLENÍ JAKO STÁVAJÍCÍ, VČETNĚ MEZIOKENNÍCH SLOUPKŮ, VNITŘNÍCH PLASTOVÝCH PARAPETŮ A VENKOVNÍCH PARAPETŮ Z PLECHU (titanžinek)
- 2b OSAZENÍ NOVÝCH TEPELNĚ IZOLAČNÍCH VENKOVNÍCH DVEŘÍ A VRAT s $U_{w,d}=1,2W/(m^2 \cdot K)$
- 3b ZATEPLENÍ OBVODOVÉHO PLÁŠTĚ s $U=0,25W/(m^2 \cdot K)$
-vnější tepelně izolační kompozitový systém ETICS s tepelnou izolací z desek EPS tl.160mm případně z min.vlny tl.160mm dle požadavku TZPO - viz.samostatné výkresy MATERIÁLOVÉHO ŘEŠENÍ FASÁDY
- 4b NAVRŽENO PROVÉST NOVÉ SOUVRSTVÍ STŘEŠNÍHO PLÁŠTĚ SE ZATEPLENÍM DESKAMI EPS PRŮMĚRNĚ tl.240mm - $U=0,16W/(m^2 \cdot K)$
- 9b OSAZENÍ NOVÝCH KOVOVÝCH OKENNÍCH MŘÍŽÍ
- 12b NOVÉ KOVOVÉ ZÁBRADLÍ - VNITROBLOK - STŘECHA - v povrchové úpravě žár.zink.

POZNÁMKA:

TAKTO OZNAČENÁ OKNA JSOU V RÁMCI JINÉHO PROGRAMU JIŽ VYMĚNĚNA ZA NOVÁ PLASTOVÁ

| | | | |
|---|------------------------------------|---|---|
| ČÁST PROJEKTOVÉ DOKUMENTACE: VÝKRESOVÁ ČÁST | VYPRACOVAL Ing.BLANKA PŘÍKOPOVÁ | ZODP.PROJEKTANT Ing.BLANKA PŘÍKOPOVÁ | AGROPROJEKT Praha s.r.o. VE SMEČKÁCH 33, 110 00 PRAHA 1 TEL. : 224 217 148 IČO : 25096524 DIČ: CZ25096524 |
| Měst.ÚRAD: ÚSTÍ NAD LABEM | STAV.ÚRAD: ÚSTÍ NAD LABEM | | STUPEŇ: DOKUMENTACE PRO ZADÁNÍ STAVBY |
| INVESTOR: KRAJSKÉ ŘEDITELSTVÍ POLICIE ÚSTECKÉHO KRAJE, Lidické n.899/9, Ústř.n.L. | | | DATUM 02/2016 |
| AKCE: PŘEPRACOVÁNÍ A DOPLNĚNÍ PŮVODNÍ PROJEKTOVÉ DOKUMENTACE NA ZATEPLENÍ OBJEKTU KŘP-0 | | | FORMÁT 2A4 |
| MÍSTO STAVBY: ADMINISTRATIVNÍ BUDOVA KŘ POLICIE ÚSTECKÉHO KRAJE Lidické náměstí 899/9, 401 79 Ústř nad Labem | | | ARCH.ČÍSLO |
| OBSAH VÝKRESU: DVORNÍ TRAKT-ZÁP.+VÝCH.FASÁDA-STAVEBNÍ ÚPRAVY | | | MĚRÍTKO: 1:200 |
| | | | ČÍSLO VÝKRESU 41. |