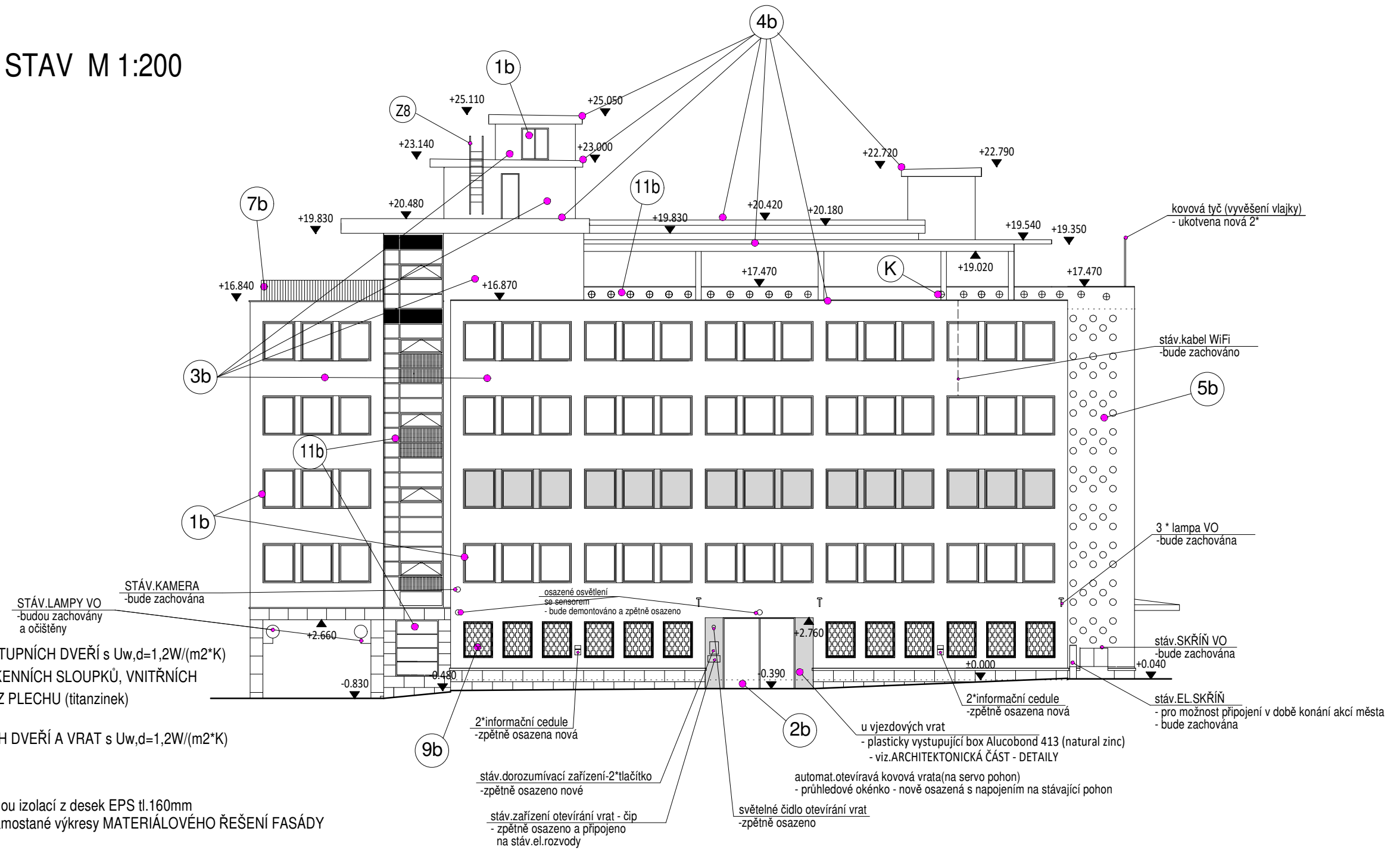


VÝCHODNÍ FASÁDA - NOVÝ STAV M 1:200



STAVEBNÍ ÚPRAVY:

- 1b OSAZENÍ NOVÝCH PROSKLENÝCH VÝPLNÍ OKEN A VSTUPNÍCH DVEŘÍ s $U_{w,d}=1,2W/(m^2 \cdot K)$ SHODNÉHO DĚLENÍ JAKO STÁVAJÍCÍ, VČETNĚ MEZIOKENNÍCH SLOUPKŮ, VNITŘNÍCH PLASTOVÝCH PARAPETŮ A VENKOVNÍCH PARAPETŮ Z PLECHU (titanzinek)
- 2b OSAZENÍ NOVÝCH TEPELNĚ IZOLAČNÍCH VENKOVNÍCH DVEŘÍ A VRAT s $U_{w,d}=1,2W/(m^2 \cdot K)$
- 3b ZATEPLENÍ OBVODOVÉHO PLÁŠTĚ s $U=0,25W/(m^2 \cdot K)$
-vnější tepelně izolační kompozitový systém ETICS s tepelnou izolací z desek EPS tl.160mm případně z min.vlny tl.160mm dle požadavku TZPO - viz.samostatné výkresy MATERIÁLOVÉHO ŘEŠENÍ FASÁDY
- 4b NAVRŽENO PROVÉST NOVÉ SOUVRSTVÍ STŘEŠNÍHO PLÁŠTĚ SE ZATEPLENÍM DESKAMI EPS PRŮMĚRNÉ tl.240mm - $U=0,16W/(m^2 \cdot K)$
- 5b MÍSTO "ČOČEK" NOVĚ OSAZENÁ KRUHOVÁ OKNA S IZOLAČNÍM PROSKLENÍM s $U_{w,d}=1,0W/(m^2 \cdot K)$
- ZPŮSOB OSAZENÍ viz.ARCHITEKTONICKÁ ČÁST - DETAILS
- 7b NOVÉ KOVOVÉ ZÁBRADLÍ
- 8b NOVÝ OBKLAD SOKLU A SLOUPŮ Z OBKLADOVÝCH DESEK Z PŘÍRODNÍHO KAMENE VE TVARU OBDÉLNÍKŮ - LEŠTĚNÁ ŽULA
- 9b OSAZENÍ NOVÝCH KOVOVÝCH OKENNÍCH MŘÍŽÍ - V REPLICE STÁVAJÍCÍCH
- 10b ZATEPLENÍ OBVODOVÉHO PLÁŠTĚ - STROPU NAD EXTERIÉREM(PODLOUBÍ) $U=0,16W/(m^2 \cdot K)$:
-vnější tepelně izolační kompozitový systém ETICS s tepelnou izolací z desek min.vlny tl.250mm
- 11b NOVĚ OSAZENÁ PROSKLENÁ STĚNA s $U_{w,d}=1,0W/(m^2 \cdot K)$

TAKTO OZNAČENÁ OKNA JSOU V RÁMCI JINÉHO PROGRAMU JIŽ VYMĚNĚNA ZA NOVÁ PLASTOVÁ

POZNÁMKA:

- Z8 - NOVÝ VÝSTUPNÍ ŽEBŘÍK NA STŘECHU STROJOVNY - KOVOVÝ V POVRCH.ÚPRAVĚ ŽÁR.ZINK.
- K - NOVÉ OZDOBNÉ PLECHOVÉ VÝPLNĚ - V REPLICE STÁVAJÍCÍCH - V POVRCH.ÚPRAVĚ ŽÁR.ZINK.+NÁSTŘÍK BARVOU RAL 7016

ČÁST PROJEKTOVÉ DOKUMENTACE:		VYPRACOVAL	ZODP.PROJEKTANT	AGROPROJEKT Praha s.r.o.	
VÝKRESOVÁ ČÁST		Ing.BLANKA PŘÍKOPOVÁ	Ing.BLANKA PŘÍKOPOVÁ	VE SMEČKÁCH 33, 110 00 PRAHA 1	
Měst.ÚŘAD: ÚSTÍ NAD LABEM		STAV.ÚŘAD: ÚSTÍ NAD LABEM		TEL. : 224 217 148	
INVESTOR: KRAJSKÉ ŘEDITELSTVÍ POLICIE ÚSTECKÉHO KRAJE, Lidické n.899/9, Ústř.n.L.				IČO : 25096524	
AKCE: PŘEPRACOVÁNÍ A DOPLNĚNÍ PŮVODNÍ PROJEKTOVÉ DOKUMENTACE NA ZATEPLENÍ OBJEKTU KRP-0				DÍČ: CZ25096524	
MÍSTO STAVBY: ADMINISTRATIVNÍ BUDOVA KŘ POLICIE ÚSTECKÉHO KRAJE Lidické náměstí 899/9, 401 79 Ústř nad Labem				STUPEŇ: DOKUMENTACE PRO ZADÁNÍ STAVBY	
OBSAH VÝKRESU:		VÝCHODNÍ FASÁDA-STAVEBNÍ ÚPRAVY		DATUM	02/2016
				FORMÁT	2A4
				ARCH.ČÍSLO	
				MĚRÍTKO:	1:200
				ČÍSLO VÝKRESU	39.