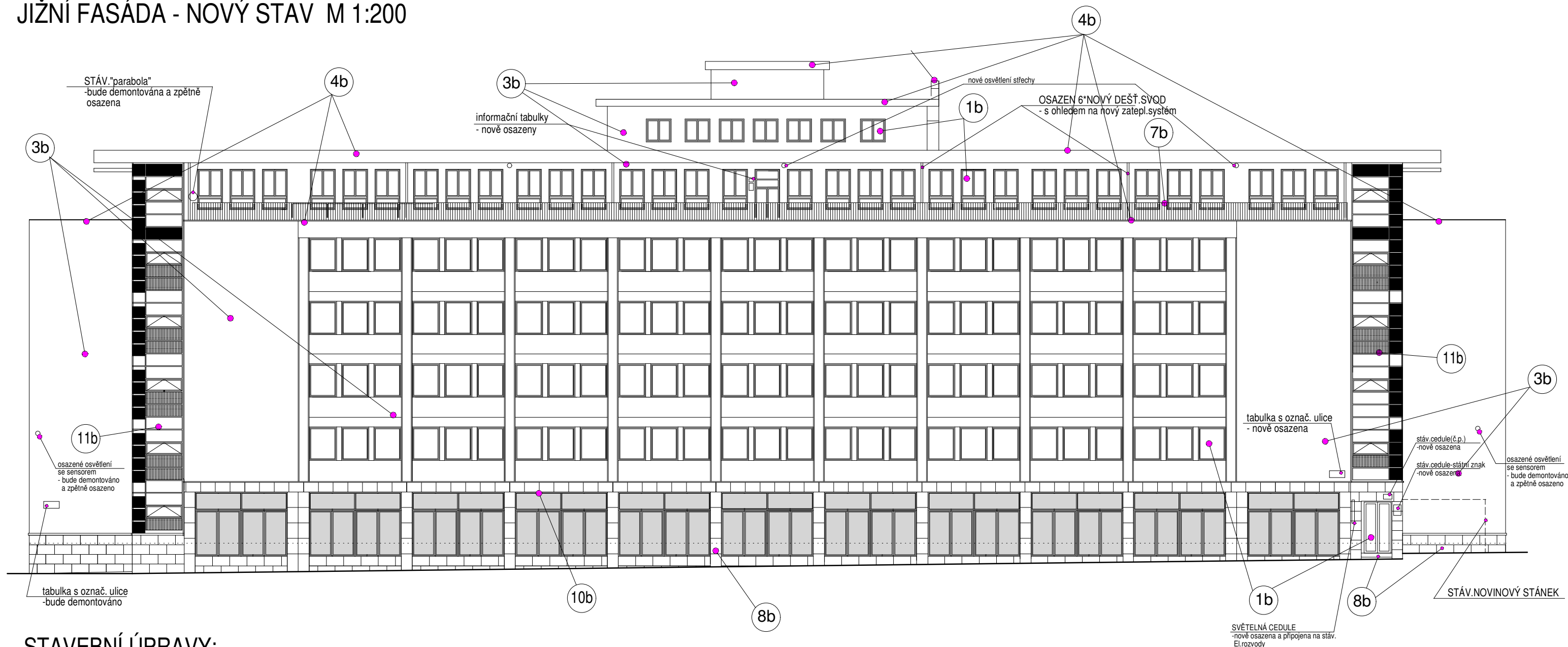



# JIŽNÍ FASÁDA - NOVÝ STAV M 1:200



## STAVEBNÍ ÚPRAVY:

- 1b OSAZENÍ NOVÝCH PROSKLENÝCH VÝPLNÍ OKEN A VSTUPNÍCH DVEŘÍ s  $U_w, d=1,2W/(m^2 \cdot K)$  SHODNÉHO DĚLENÍ JAKO STÁVAJÍCÍ, VČETNĚ MEZIOKENNÍCH SLOUPKŮ, VNITŘNÍCH PLASTOVÝCH PARAPETŮ A VENKOVNÍCH PARAPETŮ Z PLECHU (titanzinek)
- 3b ZATEPLENÍ OBVODOVÉHO PLÁŠTĚ s  $U=0,25W/(m^2 \cdot K)$   
-vnější tepelně izolační kompozitový systém ETICS s tepelnou izolací z desek EPS tl.160mm případně z min.vlny tl.160mm dle požadavku TZPO - viz.samostatné výkresy MATERIÁLOVÉHO ŘEŠENÍ FASÁDY
- 4b NAVRŽENO PROVÉST NOVÉ SOUVRSTVÍ STŘEŠNÍHO PLÁŠTĚ SE ZATEPLENÍM DESKAMI EPS PRŮMĚRNĚ tl.240mm -  $U=0,16W/(m^2 \cdot K)$
- 7b NOVÉ KOVOVÉ ZÁBRADLÍ
- 8b NOVÝ OBKLAD SOKLU A SLOUPŮ Z OBKLADOVÝCH DESEK Z PŘÍRODNÍHO KAMENE VE TVARU OBDELNÍKŮ - LEŠTĚNÁ Ž- na stěně s výlohami v podloubí bude provedena pouze lokální výměna s ohledem na nově osazené výlohy
- 10b ZATEPLENÍ OBVODOVÉHO PLÁŠTĚ - STROPU NAD EXTERIÉREM (PODLOUBÍ)  $U=0,16W/(m^2 \cdot K)$ :  
-vnější tepelně izolační kompozitový systém ETICS s tepelnou izolací z desek EPS tl.250mm
- 11b NOVĚ OSAZENÁ PROSKLENÁ STĚNA s  $U_w, d=1,0W/(m^2 \cdot K)$

## POZNÁMKA:

 TAKTO OZNAČENÉ PROSKLENÉ VÝLOHY JSOU JIŽ VYMĚNĚNY ZA NOVÉ HLINÍKOVÉ

ČÁST PROJEKTOVÉ DOKUMENTACE:	VYPRACOVAL	ZODP.PROJEKTANT	AGROPROJEKT Praha s.r.o.
VÝKRESOVÁ ČÁST	Ing.BLANKA PŘÍKOPOVÁ	Ing.BLANKA PŘÍKOPOVÁ	VE SMEČKÁCH 33, 110 00 PRAHA 1 TEL. : 224 217 148 IČO : 25096524 DIČ: CZ25096524
Měst.ÚŘAD: ÚSTÍ NAD LABEM	STAV.ÚŘAD: ÚSTÍ NAD LABEM		STUPEŇ: DOKUMENTACE PRO ZADÁNÍ STAVBY
INVESTOR: KRAJSKÉ ŘEDITELSTVÍ POLICIE ÚSTECKÉHO KRAJE, Lidické n.899/9, Ústř.n.L.	AKCE: PŘEPRAOVÁNÍ A DOPLNĚNÍ PŮVODNÍ PROJEKTOVÉ DOKUMENTACE NA ZATEPLENÍ OBJEKTU KRP-0		DATUM: 02/2016
	MÍSTO STAVBY: ADMINISTRATIVNÍ BUDOVA KŘ POLICIE ÚSTECKÉHO KRAJE Lidické náměstí 899/9, 401 79 Ústř nad Labem		FORMÁT: 2A4
	OBSAH VÝKRESU: <b>JIŽNÍ FASÁDA-STAVEBNÍ ÚPRAVY</b>		ARCH.ČÍSLO
			MĚŘÍTKO: 1:200
			ČÍSLO VÝKRESU <b>38.</b>