

# ZÁPADNÍ FASÁDA - NOVÝ STAV M 1:200

## STAVEBNÍ ÚPRAVY:

- 1b OSAZENÍ NOVÝCH PROSKLENÝCH VÝPLNÍ OKEN A VSTUPNÍCH DVEŘÍ s  $U_w, d=1,2W/(m^2 \cdot K)$  SHODNÉHO DĚLENÍ JAKO STÁVAJÍCÍ, VČETNĚ MEZIOKENNÍCH SLOUPKŮ, VNITŘNÍCH PLASTOVÝCH PARAPETŮ A VENKOVNÍCH PARAPETŮ Z PLECHU (titanzinek)
- 2b OSAZENÍ NOVÝCH TEPELNĚ IZOLAČNÍCH VENKOVNÍCH DVEŘÍ A VRAT s  $U_w, d=1,2W/(m^2 \cdot K)$
- 3b ZATEPLENÍ OBVODOVÉHO PLÁŠTĚ s  $U=0,25W/(m^2 \cdot K)$   
-vnější tepelně izolační kompozitový systém ETICS s tepelnou izolací z desek EPS tl.160mm případně z min.vlny tl.160mm dle požadavku TZPO - viz.samostatné výkresy MATERIÁLOVÉHO ŘEŠENÍ FASÁDY
- 4b NAVRŽENO PROVÉST NOVÉ SOUVRVSTVÍ STŘEŠNÍHO PLÁŠTĚ SE ZATEPLENÍM DESKAMI EPS PRŮMĚRNĚ tl.240mm -  $U=0,16W/(m^2 \cdot K)$
- 5b MÍSTO "ČOČEK" NOVĚ OSAZENÁ KRUHOVÁ OKNA S IZOLAČNÍM PROSKLENÍM s  $U_w, d=1,0W/(m^2 \cdot K)$   
- ZPŮSOB OSAZENÍ viz.ARCHITEKTONICKÁ ČÁST - DETAILS
- 7b NOVÉ KOVOVÉ ZÁBRADLÍ
- 8b NOVÝ OBKLAD SOKLU Z OBKLADOVÝCH DESEK Z PŘÍRODNÍHO KAMENE VE TVARU OBDÉLNÍKŮ - LEŠTĚNÁ ŽULA
- 9b OSAZENÍ NOVÝCH KOVOVÝCH OKENNÍCH MŘÍŽÍ - V REPLICE STÁVAJÍCÍCH
- 10b ZATEPLENÍ OBVODOVÉHO PLÁŠTĚ - STROPU NAD EXTERIÉREM(PODLOUBÍ)  $U=0,16W/(m^2 \cdot K)$ :  
-vnější tepelně izolační kompozitový systém ETICS s tepelnou izolací z desek min.vlny tl.250mm
- 11b NOVĚ OSAZENÁ PROSKLENÁ STĚNA s  $U_w, d=1,0W/(m^2 \cdot K)$

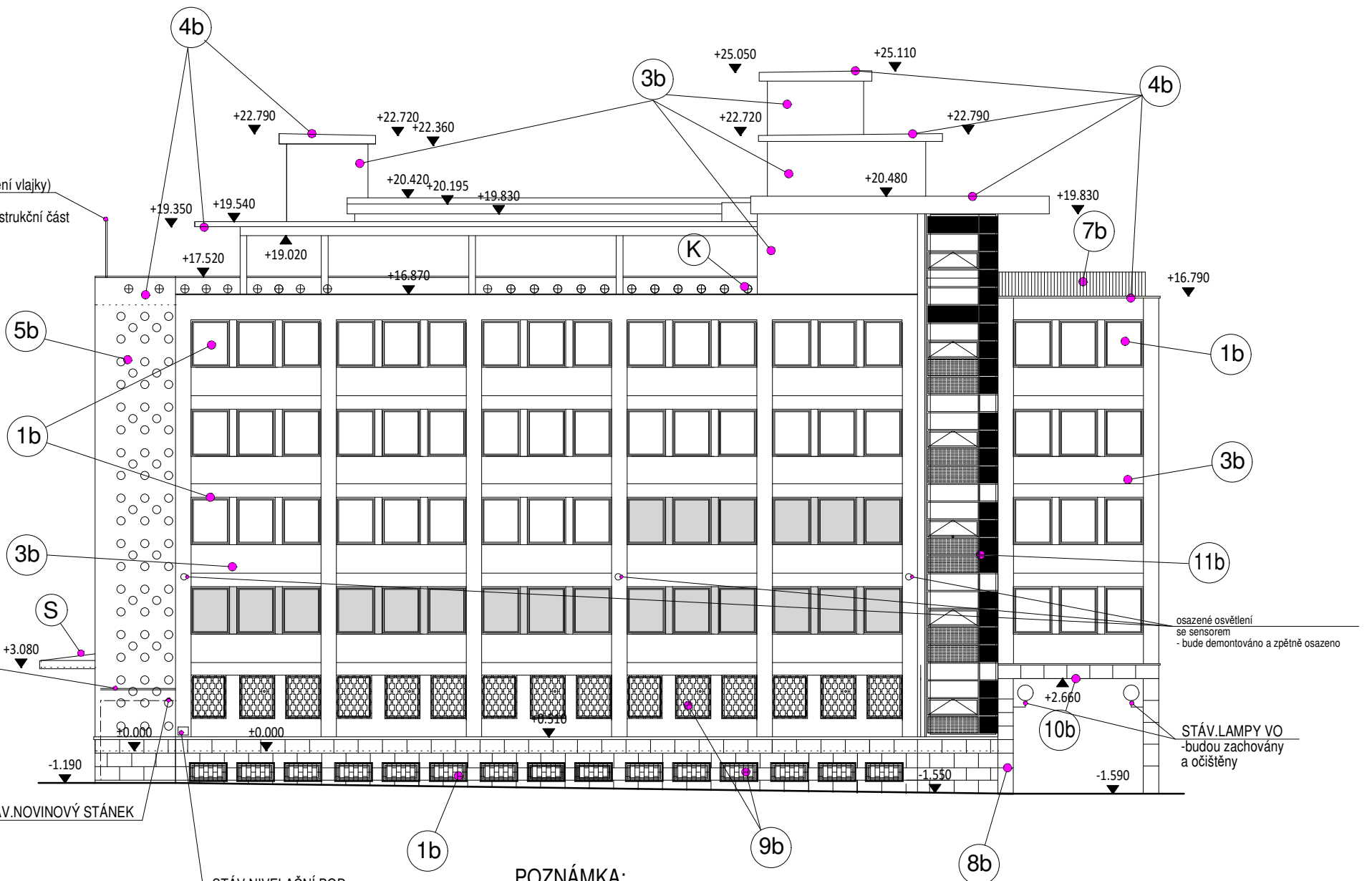
kovová tyč (vyvážení vlnky)  
- ukotvena nová 2"  
- viz.Stavebně konstrukční část

KABEL O2  
(připojení jiného objektu PCR  
-zůstane zachováno)

STÁV.NOVINOVÝ STÁNEK

STÁV.NIVELAČNÍ BOD

TAKTO OZNAČENÁ OKNA JSOU V RÁMCI JINÉHO PROGRAMU JIŽ VYMĚNĚNA ZA NOVÁ PLASTOVÁ



## POZNÁMKA:

- S - STÁVAJÍCÍ ZASTŘEŠENÍ VSTUPU Z POZINK.PLECHU BUDE DEMONTOVÁNO
- STŘECHA MARKÝZY BUDE OPATŘENA NOVOU PLECHOVOU KRYTINOU Z TITANZINK.PLECHU tl.0,7mm
- ŽB DESKA MARKÝZY BUDE V RÁMCI ZATEPLENÍ OBJEKTU DOPLNĚNA O TEP.IZOLACI v tl.50mm
- ŽB DESKA STROPU VE VSTUPU BUDE DOPLNĚNA O TEP.IZOL.Z MIN.VLNY V tl.240mm
- SPODNÍ ČÁST PAK BUDE UPRAVENA OBKLADEM Z ALUCOBONDU STEJNĚ JAKO SLOUPY VE VSTUPNÍ ČÁSTI - viz.ARCHITEKTONICKÁ STUDIE - DETAILS
- K - NOVÉ OZDOBNÉ PLECHOVÉ VÝPLNĚ - V REPLICE STÁVAJÍCÍCH  
- V POVRCH.ÚPRAVĚ ŽÁR.ZINK.+NÁSTŘIK BARVOU RAL 7016

ČÁST PROJEKTOVÉ DOKUMENTACE:	VYPRACOVAL	ZODP.PROJEKTANT	AGROPROJEKT Praha s.r.o. VE SMEČKÁCH 33, 110 00 PRAHA 1 TEL. : 224 217 148 IČO : 25096524 DIČ: CZ25096524
<b>VÝKRESOVÁ ČÁST</b>	Ing.BLANKA PŘÍKOPOVÁ	Ing.BLANKA PŘÍKOPOVÁ	
Měst.ÚRAD: ÚSTÍ NAD LABEM	STAV.ÚRAD: ÚSTÍ NAD LABEM	STUPEŇ: DOKUMENTACE PRO ZADÁNÍ STAVBY	
INVESTOR: KRAJSKÉ ŘEDITELSTVÍ POLICIE ÚSTECKÉHO KRAJE, Lidické n.899/9, Ústřn.L.	AKCE: PŘEPRAOVÁNÍ A DOPLNĚNÍ PŮVODNÍ PROJEKTOVÉ DOKUMENTACE NA ZATEPLENÍ OBJEKTU KRP-0		DATUM: 02/2016
MÍSTO STAVBY: Lidické náměstí 899/9, 401 79 Ústř nad Labem	MÍSTO STAVBY: ADMINISTRATIVNÍ BUDOVA KR POLICIE ÚSTECKÉHO KRAJE		FORMÁT: 2A4
OBSAH VÝKRESU:	<b>ZÁPADNÍ FASÁDA-STAVEBNÍ ÚPRAVY</b>		ARCH.ČÍSLO
	MĚŘÍTKO: 1:200	ČÍSLO VÝKRESU	<b>37.</b>