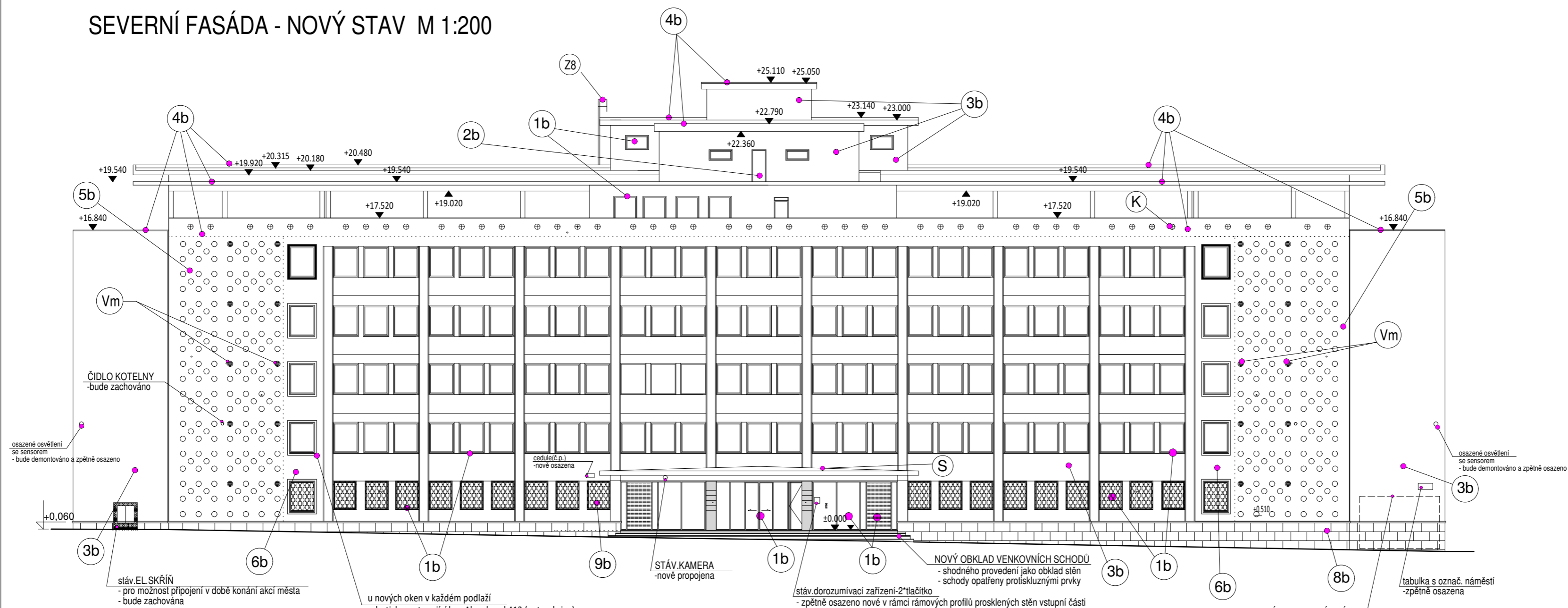


SEVERNÍ FASÁDA - NOVÝ STAV M 1:200



STAVEBNÍ ÚPRAVY:

- 1b** OSAZENÍ NOVÝCH PROSKLENÝCH VÝPLNÍ OKEN s $U_w, d=1,2W/(m^2K)$
SHODNÉHO DĚLENÍ JAKO STÁVAJÍCÍ, VČETNĚ MEZIOKENNÍCH SLOUPKŮ, VNITŘNÍCH PLASTOVÝCH PARAPETŮ A VENKOVNÍCH PARAPETŮ Z PLECHU (titanzinek)
- VSTUPNÍ ČÁST ŘEŠENA SAMOSTATNĚ viz.ARCHITEKTONICKÁ STUDIE - DETAILS
- 2b** OSAZENÍ NOVÝCH TEPELNĚ IZOLAČNÍCH VENKOVNÍCH DVEŘÍ A VRAT s $U_w, d=1,2W/(m^2K)$
- 3b** ZATEPLENÍ OBVODOVÉHO PLÁŠTĚ s $U=0,25W/(m^2K)$
-vnější tepelně izolační kompozitový systém ETICS s tepelnou izolací z desek EPS tl.160mm
případně z min.vlny tl.160mm dle požadavku TZPO - viz.samostatné výkresy MATERIÁLOVÉHO ŘEŠENÍ FASÁDY
- 4b** NAVRŽENO PROVÉST NOVÉ SOUVRSTVÍ STŘEŠNÍHO PLÁŠTĚ SE ZATEPLENÍM DESKAMI EPS PRŮMĚRNĚ tl.240mm - $U=0,16W/(m^2K)$ - viz.VÝKRESY STŘECH
- 5b** MÍSTO "ČOČEK" NOVĚ OSAZENÁ KRUHOVÁ OKNA S IZOLAČNÍM PROSKLENÍM s $U_w, d=1,0W/(m^2K)$
- ZPŮSOB OSAZENÍ viz.ARCHITEKTONICKÁ ČÁST - DETAILS
- V KAŽDÉM PODLAŽÍ BUDE V MÍSTĚ HYG.ZAŘÍZENÍ UMÍSTĚNA VENTILAČNÍ MŘÍŽKA S PRŮVĚTRNÍKEM A SÍŤI PRO NAPOJENÍ VENTILÁTORŮ Z WC
- 6b** PO VYBOURÁNÍ SKLENĚNÝCH TVÁRNIC A ČOČEK BUDE NOVĚ PROVEDENA ZDĚNÁ STĚNA TL.250mm A BUDOU NOVĚ OSAZENA OKNA s $U_w, d=1,2W/(m^2K)$ POŽADOVANÝCH ROZMĚRŮ
- STĚNA BUDE OPATŘENA ZATEPLENÍM SYSTÉMU ETICS V TL.160mm
- OKNA BUDOU UPRAVENA PLASTICKÝM BOXEM Z PLECHU

VENKOVNÍ VSTUPNÍ ČÁST
- nově osazena venkovní svítidla + 10"informační cedule

- 8b** NOVÝ OBKLAD SOKLU A SLOUPŮ Z OBKLADOVÝCH DESEK Z PŘÍRODNÍHO KAMENE VE TVARU OBDĚLNÍKŮ - LEŠTĚNÁ ŽULA - v rámci stavby bude dodavatelkou firmou zpracován spárověz
- 9b** OSAZENÍ NOVÝCH KOVOVÝCH OKENNÍCH MŘÍŽÍ V REPLICE STÁVAJÍCÍCH - BUDOU OSAZENY DO OSTĚNÍ

POZNÁMKA:

- S** - STÁVAJÍCÍ ZASTŘEŠENÍ VSTUPU Z POZINK.PLECHU BUDE DEMONTOVÁNO
- STŘECHA MARKÝZY BUDE OPATŘENA NOVOU PLECHOVOU KRYTINOU Z TITANZINK.PLECHU tl.0,7mm
- ŽB DESKA MARKÝZY BUDE V RÁMCI ZATEPLENÍ OBJEKTU DOPLNĚNA O TEP.IZOLACI v tl.50mm
- ŽB DESKA STROPU VE VSTUPU BUDE DOPLNĚNA O TEP.IZOL.Z MIN.VLN V tl.240mm
- SPODNÍ ČÁST PAK BUDE UPRAVENA OBKLADEM Z ALUCOBONDU STEJNĚ JAKO SLOUPY VE VSTUPNÍ ČÁSTI - viz.ARCHITEKTONICKÁ STUDIE - DETAILS
- Z8** - NOVÝ VÝSTUPNÍ ŽEBŘÍK NA STŘECHU STROJOVNY
- KOVOVÝ V POVRCH.ÚPRAVĚ ŽÁR.ZINK.
- K** - NOVÉ OZDOBNE PLECHOVÉ VÝPLNĚ - V REPLICE STÁVAJÍCÍCH
- V POVRCH.ÚPRAVĚ ŽÁR.ZINK.+NÁSTŘÍK BARVOU RAL 7016

- Vm** - VĚTRACÍ NEREZ MŘÍŽKA $\phi 340mm$ OSAZENÁ V PROSTORÁCH HYG.ZAŘÍZENÍ V JEDNOTLIVÝCH PODLAŽÍCH MÍSTO KRUHOVÉHO OKNA - DO STEJNÉ POZICE
- NA MŘÍŽKU BUDE NAPOJENO VĚTRACÍ POTRUBÍ HYG.ZAŘ. O min.průměru 150mm (nutno prověřit před zadáním mřížky na stavbě)
- CELKOVÝ POČET - 20ks

ČÁST PROJEKTOVÉ DOKUMENTACE:	VYPRACOVAL	ZODP.PROJEKTANT	AGROPROJEKT Praha s.r.o. VE SMEČKÁCH 33, 110 00 PRAHA 1 TEL. : 224 217 148 IČO : 25096524 DIČ: CZ25096524
VÝKRESOVÁ ČÁST	Ing.BLANKA PŘÍKOPOVÁ	Ing.BLANKA PŘÍKOPOVÁ	
Měst.ÚRAD: OSTÍ NAD LABEM	STAV.ÚRAD: OSTÍ NAD LABEM		STUPEŇ: DOKUMENTACE PRO ZADÁNÍ STAVBY
INVESTOR: KRAJSKÉ REDITELSTVÍ POLICIE ŮSTECKÉHO KRAJE, Lidické n.899/9, Ostrín.L.	AKCE: PŘEPRACOVÁNÍ A DOPLNĚNÍ PŮVODNÍ PROJEKTOVÉ DOKUMENTACE NA ZATEPLENÍ OBJEKTU KRP-0		DATUM: 02/2016
MÍSTO STAVBY: Lidické náměstí 899/9, 401 79 Ostrín nad Labem	MÍSTO STAVBY: Lidické náměstí 899/9, 401 79 Ostrín nad Labem		FORMÁT: 3A4
OBSAH VÝKRESU:	SEVERNÍ FASÁDA-STAVEBNÍ ÚPRAVY		ARCH.ČÍSLO
			MĚRÍTKO: 1:200
			ČÍSLO VÝKRESU: 36.