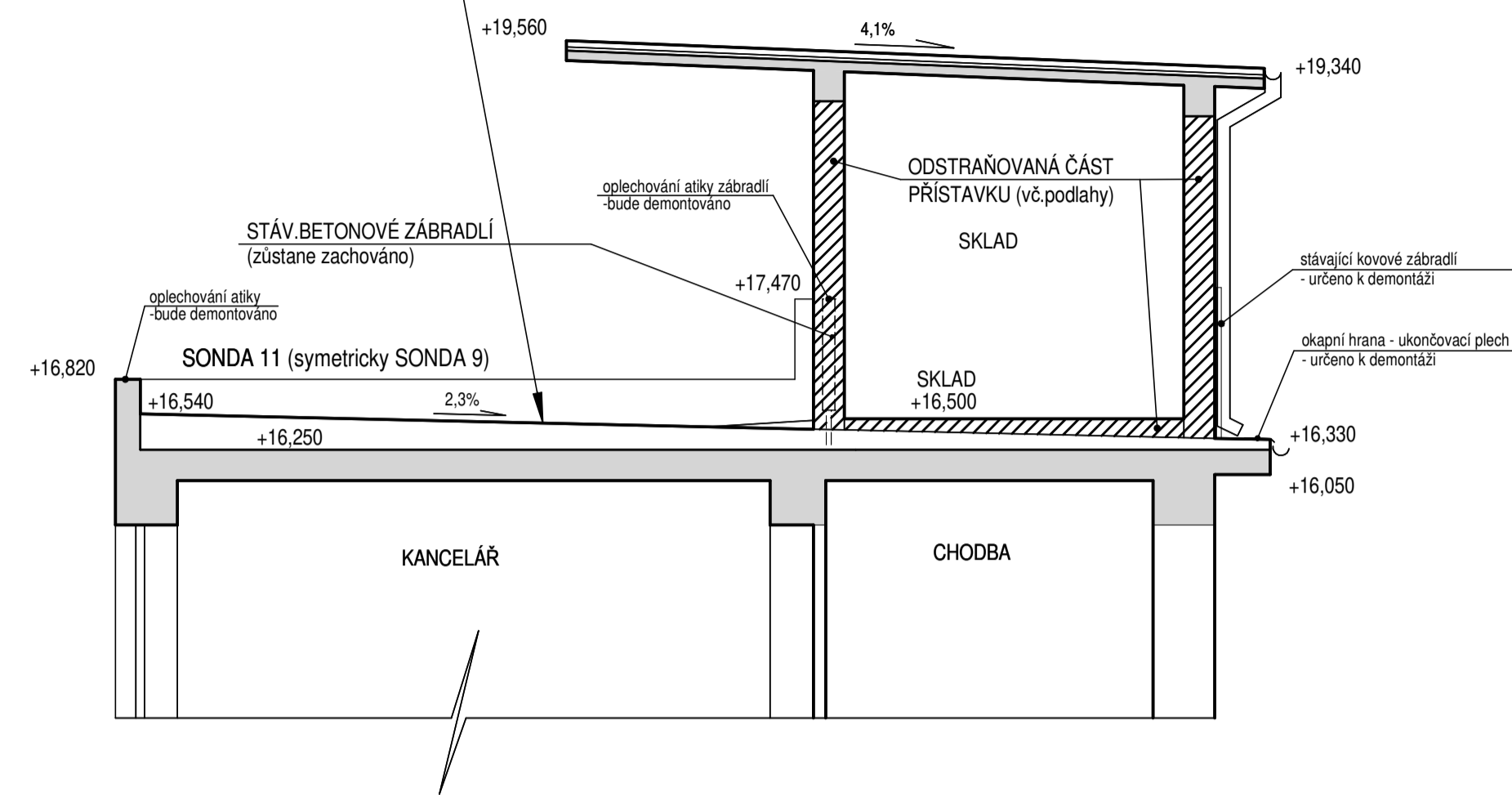


STÁVAJÍCÍ STAV - BOURACÍ PRÁCE:

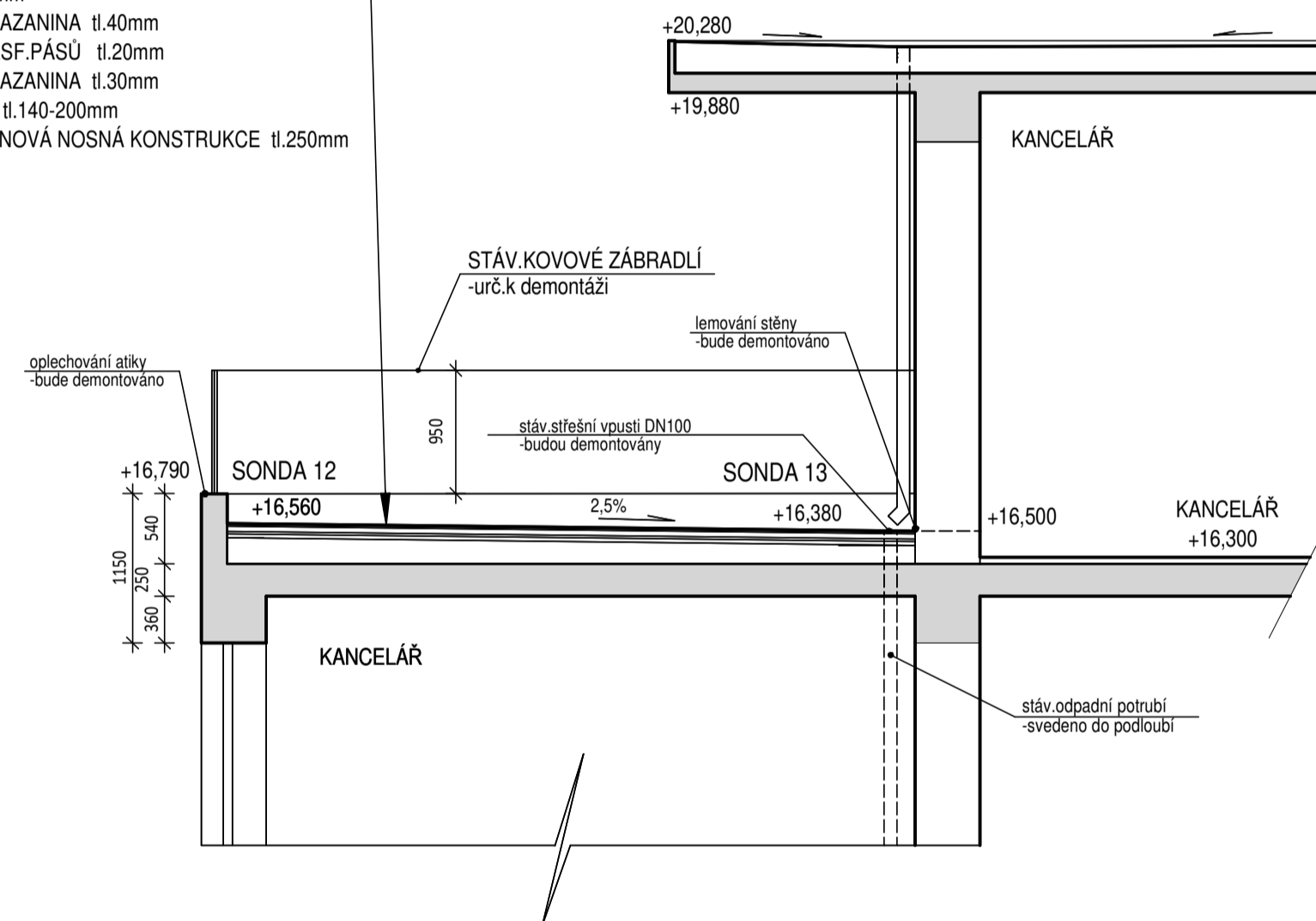
PŮVODNÍ SKLADBA - ŘEZ DD (SONDA 11) - SYMETRICKÝ ŘEZ CC (SONDA 9)

- PVC FOLIE tl.1,5mm
- SEPARAČNÍ TEXTILIE tl.3,0mm
- SOUVRSTVÍ ASF.PÁSŮ tl.25mm
- BETONOVÁ MAZANINA tl.60mm
- PĚNOBETON tl.200mm
- ŽELEZOBETONOVÁ NOSNÁ KONSTRUKCE tl.250mm



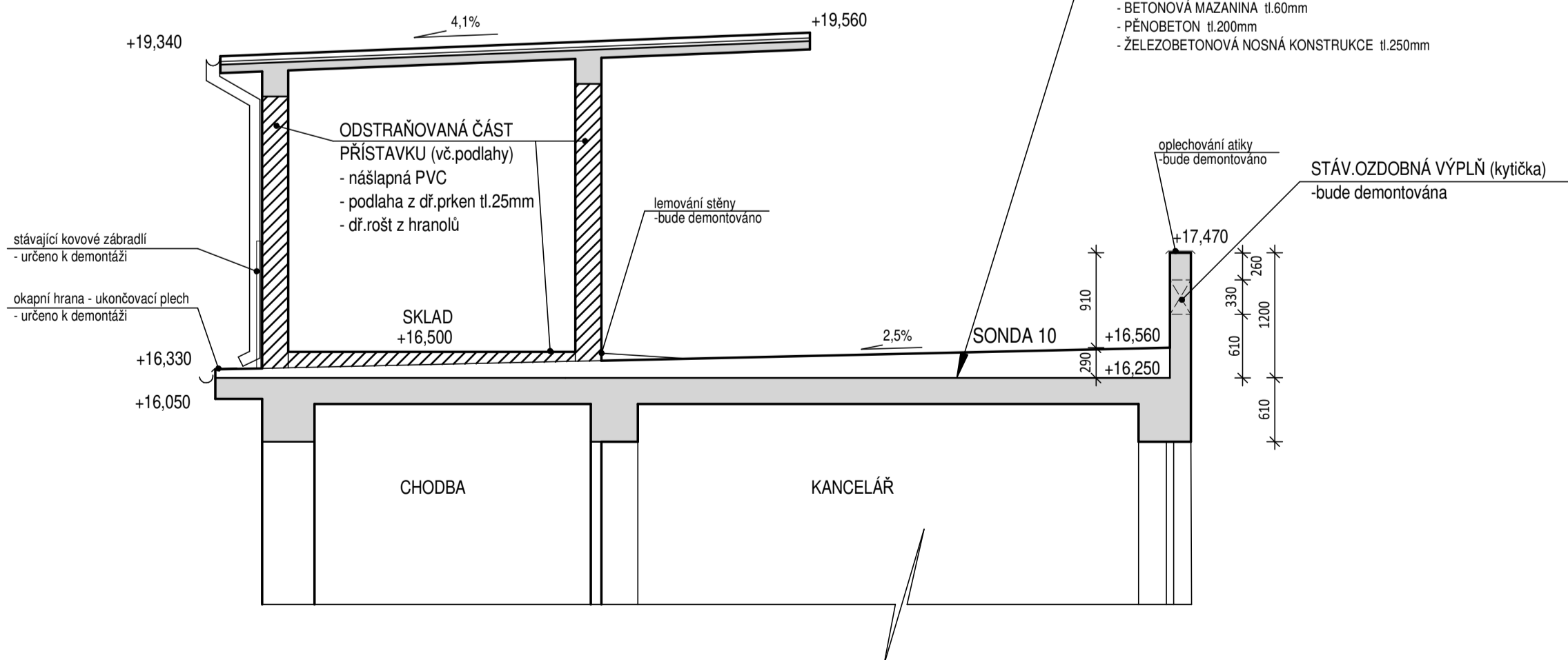
PŮVODNÍ SKLADBA - ŘEZ AA (SONDA 12,13)

- PVC FOLIE tl.1,5mm
- SEPARAČNÍ TEXTILIE tl.3,0mm
- ASF.PÁS tl.4,0mm
- DLAŽBA tl.12mm
- BETONOVÁ MAZANINA tl.40mm
- SOUVRSTVÍ ASF.PÁSŮ tl.20mm
- BETONOVÁ MAZANINA tl.30mm
- PĚNOBETON tl.140-200mm
- ŽELEZOBETONOVÁ NOSNÁ KONSTRUKCE tl.250mm



PŮVODNÍ SKLADBA - ŘEZ BB (SONDA 10)

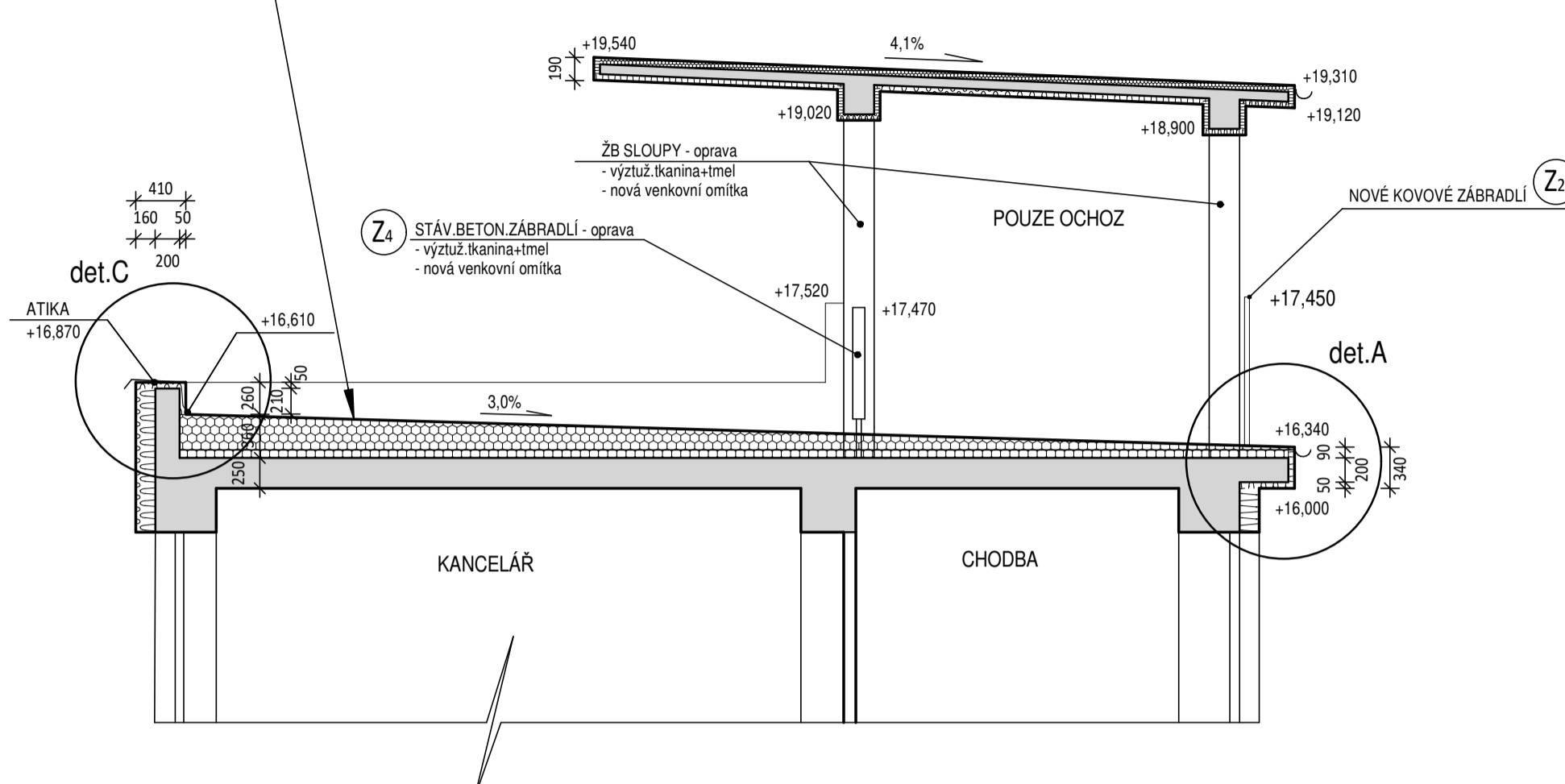
- PVC FOLIE tl.1,5mm
- SEPARAČNÍ TEXTILIE tl.3,0mm
- SOUVRSTVÍ ASF.PÁSŮ tl.25mm
- BETONOVÁ MAZANINA tl.60mm
- PĚNOBETON tl.200mm
- ŽELEZOBETONOVÁ NOSNÁ KONSTRUKCE tl.250mm



NOVÝ STAV - STAVEBNÍ ÚPRAVY:

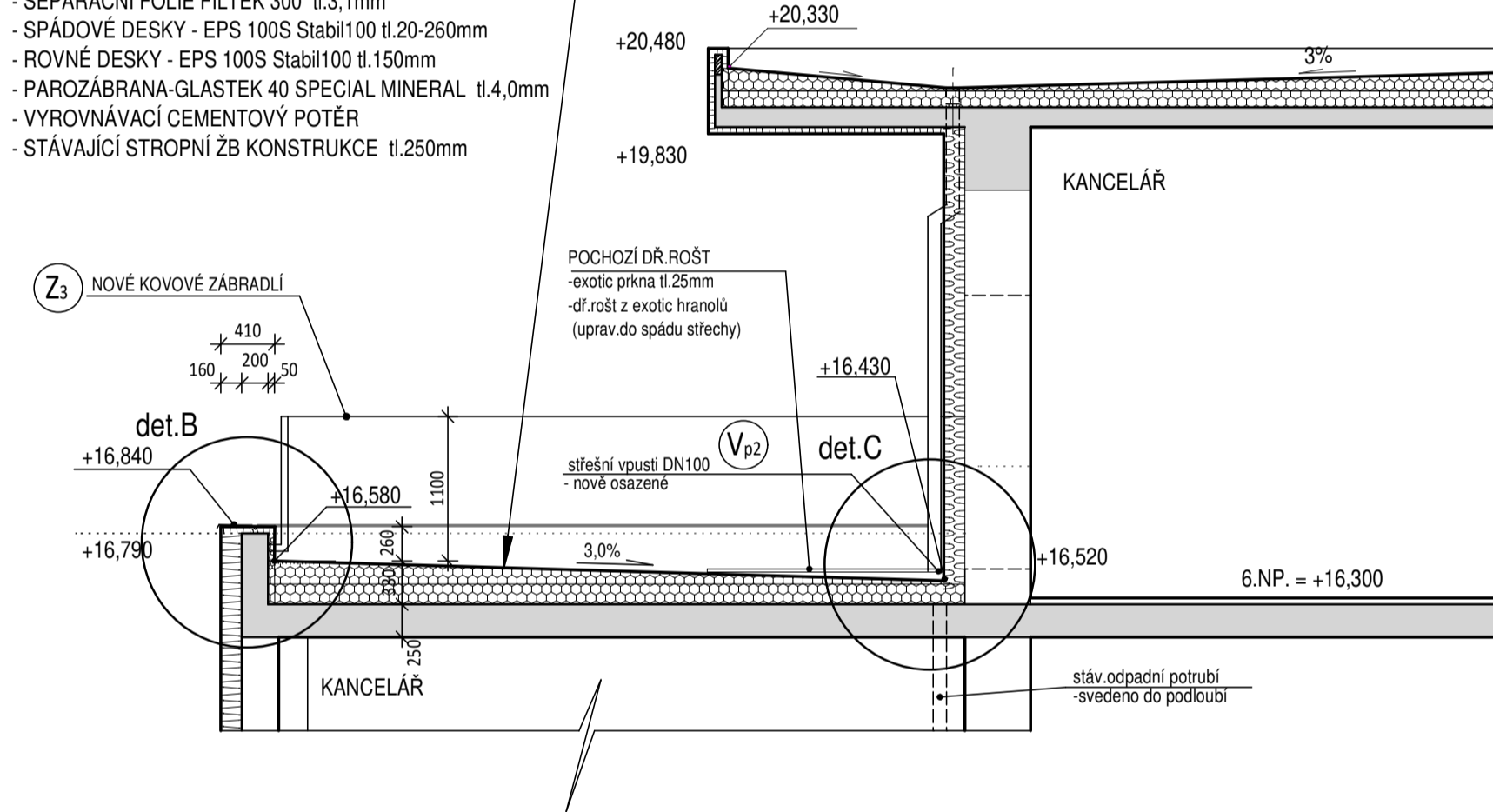
NOVÁ SKLADBA - ŘEZ DD (SYMETRICKÝ ŘEZ CC)

- FÓLIE DEKPLAN 76 tl.1,5mm
- SEPARAČNÍ FOLIE FILTEK 300 tl.3,1mm
- SPÁDOVÉ DESKY - EPS 100S Stabli100 tl.20-290mm
- ROVNÉ DESKY - EPS 100S Stabli100 tl.60mm
- PAROZÁBRANA-GLASTEK 40 SPECIAL MINERAL tl.4,0mm
- VYROVNÁVACÍ CEMENTOVÝ POTĚR
- STÁVAJÍCÍ STROPNÍ ŽB KONSTRUKCE tl.250mm



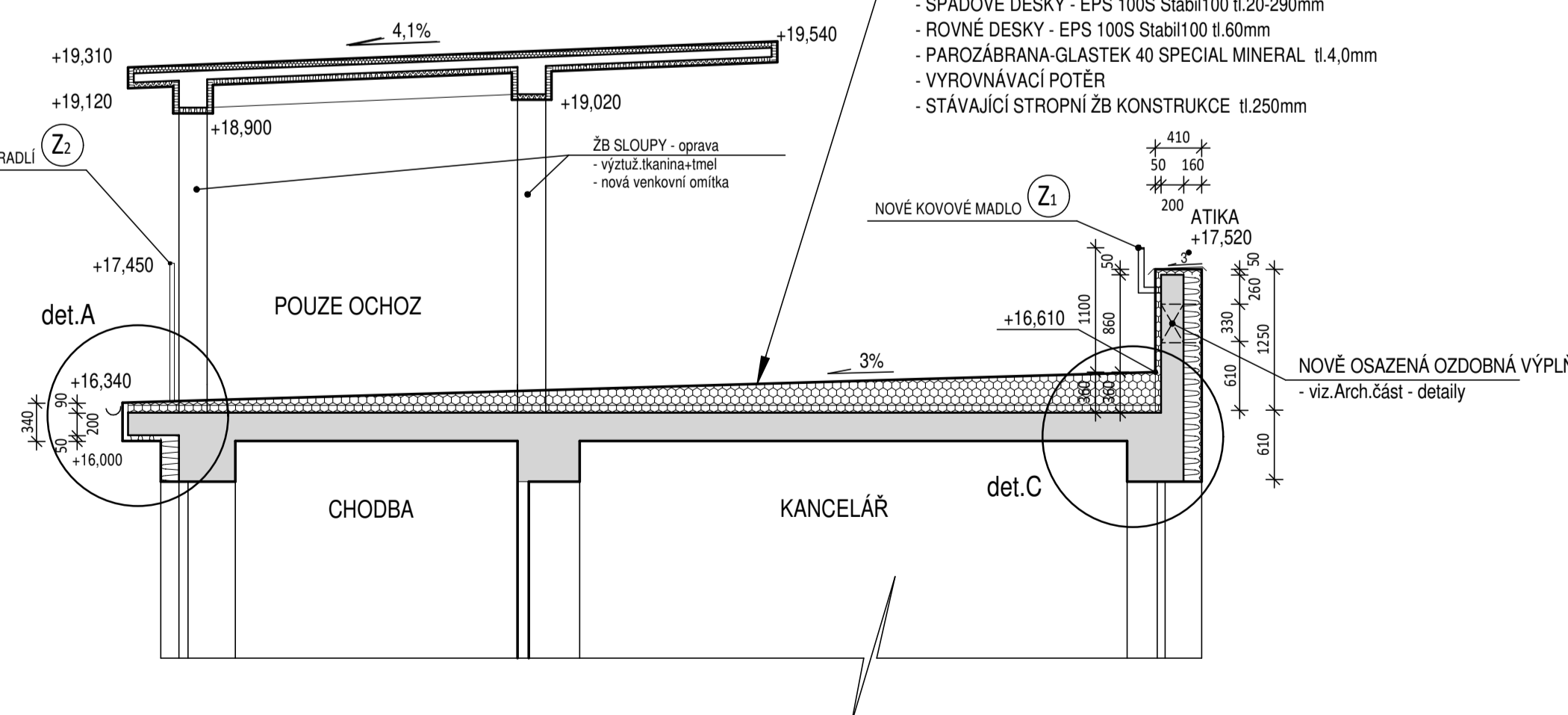
NOVÁ SKLADBA - 6.NP. - ŘEZ AA

- FÓLIE DEKPLAN 76 tl.1,5mm
- SEPARAČNÍ FOLIE FILTEK 300 tl.3,1mm
- SPÁDOVÉ DESKY - EPS 100S Stabli100 tl.20-260mm
- ROVNÉ DESKY - EPS 100S Stabli100 tl.150mm
- PAROZÁBRANA-GLASTEK 40 SPECIAL MINERAL tl.4,0mm
- VYROVNÁVACÍ CEMENTOVÝ POTĚR
- STÁVAJÍCÍ STROPNÍ ŽB KONSTRUKCE tl.250mm



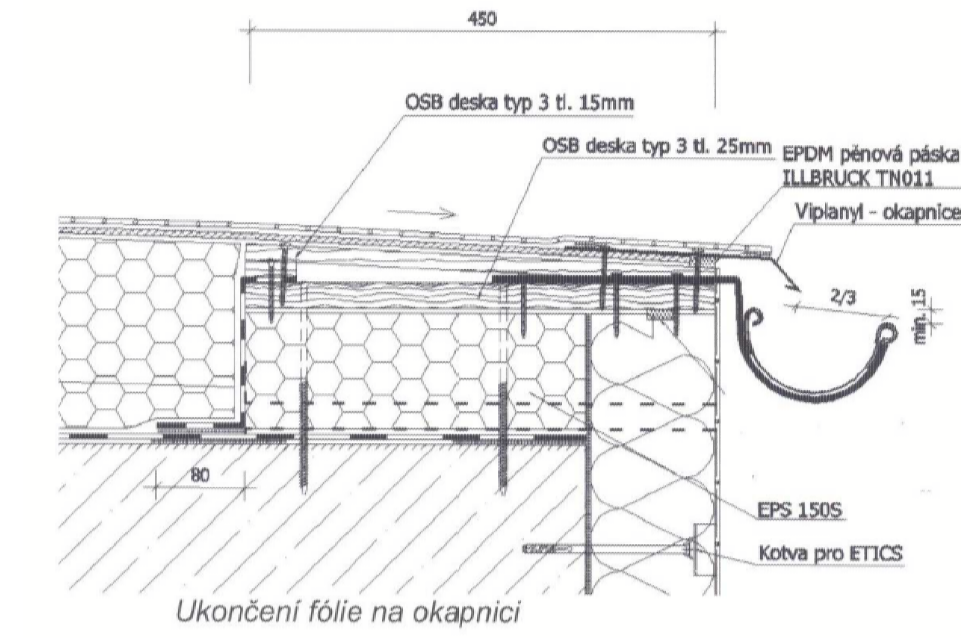
NOVÁ SKLADBA - 6.NP. - ŘEZ BB

- FÓLIE DEKPLAN 76 tl.1,5mm
- SEPARAČNÍ FOLIE FILTEK 300 tl.3,1mm
- SPÁDOVÉ DESKY - EPS 100S Stabli100 tl.20-290mm
- ROVNÉ DESKY - EPS 100S Stabli100 tl.60mm
- PAROZÁBRANA-GLASTEK 40 SPECIAL MINERAL tl.4,0mm
- VYROVNÁVACÍ POTĚR
- STÁVAJÍCÍ STROPNÍ ŽB KONSTRUKCE tl.250mm

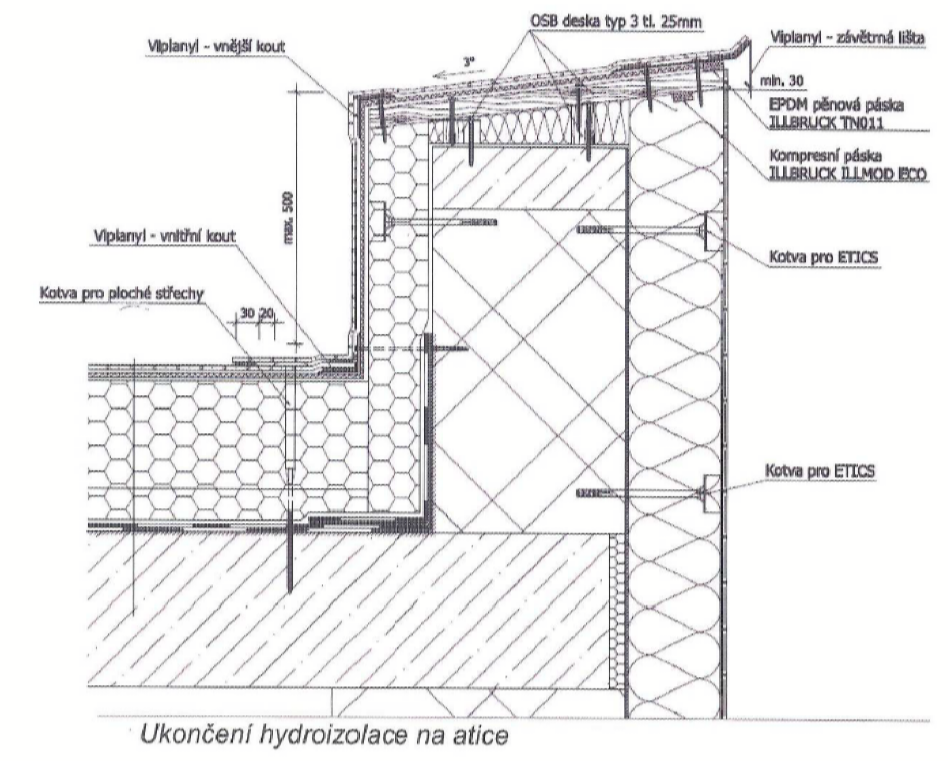


TYPOVÉ DETAILY - DEKPLAN

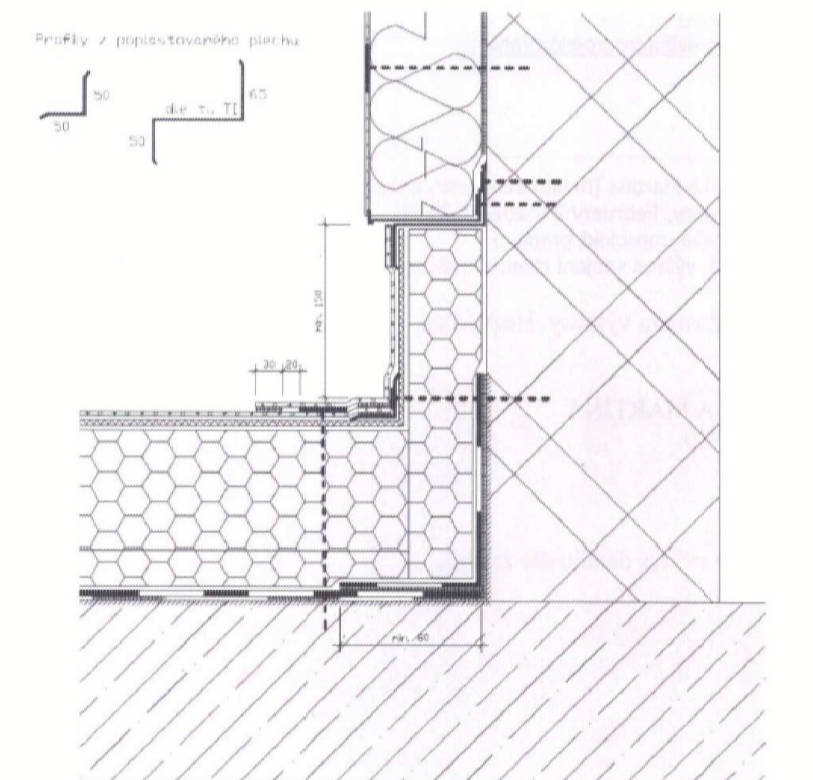
DETAIL A : UKONČENÍ FÓLIE U OKAPOVÉ HRANY



DETAIL B : UKONČENÍ FÓLIE NA ATICE



DETAIL C : UKONČENÍ FÓLIE NA SVISLÉ STĚNĚ



POZNÁMKA:

- DEMONTÁŽ VŠECH KLEMPÍŘSKÝCH PRVKŮ vč.okapového systému - popis viz.PŮDORYSY STŘECH
- MONTÁŽ VŠECH KLEMPÍŘSKÝCH PRVKŮ vč.okapového systému - popis viz.PŮDORYSY STŘECH

Ve všech případech, kdy zadávací dokumentace včetně projektové dokumentace pro provedení stavby, či jakákoliv jiná část zadávacích podmínek, znamená technické podmínky, obsahují požadavky nebo odkazy na obchodní listiny, smlouvy nebo jména a příjmení, specifické označení zboží a služeb, které platí pro určitou osobu, popř. její organizační strukturu za příslušných, zejména na výměrných, územních vzorech, přírůmkových vzorech, ochranné známky nebo označení původu, umožňuje zadávatel pro plnění veřejné zakázky použít jiných, kvalitativně a technicky obdobných řešení.

ČÁST PROJEKTOVÉ DOKUMENTACE: VÝKRESOVÁ ČÁST	VYPRACOVAL Ing.BLANKA PŘÍKOPOVÁ	ZODP.PROJEKTANT Ing.BLANKA PŘÍKOPOVÁ	AGROPROJEKT Praha s.r.o. VE SMEČKÁCH 33, 110 00 PRAHA 1 TEL. : 224 217 148 IČO : 25098524 DIČ: CZ25098524
INVESTOR: KRAJSKÉ ŘEDITELSTVÍ POLICIE OSTECKÉHO KRAJE, Lidická n.899/9, Ostř. n.L.	STAV.ORDÁČ: OSTĚ NAD LABEM		STUPER.DOKUMENTACE PRO ZADÁNÍ STAVBY
AKCE: PŘEPRACOVÁNÍ A DOPLNĚNÍ PŮVODNÍ PROJEKTOVÉ DOKUMENTACE NA ZATEPLENÍ OBJEKTU KRP-0			DATUM: 02/2016
MÍSTO STAVBY: Lidická náměstí 899/9, 401 79 Ostě nad Labem			FORMÁT: A4
OBSAH VÝKRESU: STŘECHA - 6.NP. - ŘEZY- BP+SO			ARCH.ČÍSLO: 150 ČÍSLO VÝKRESU: 32.