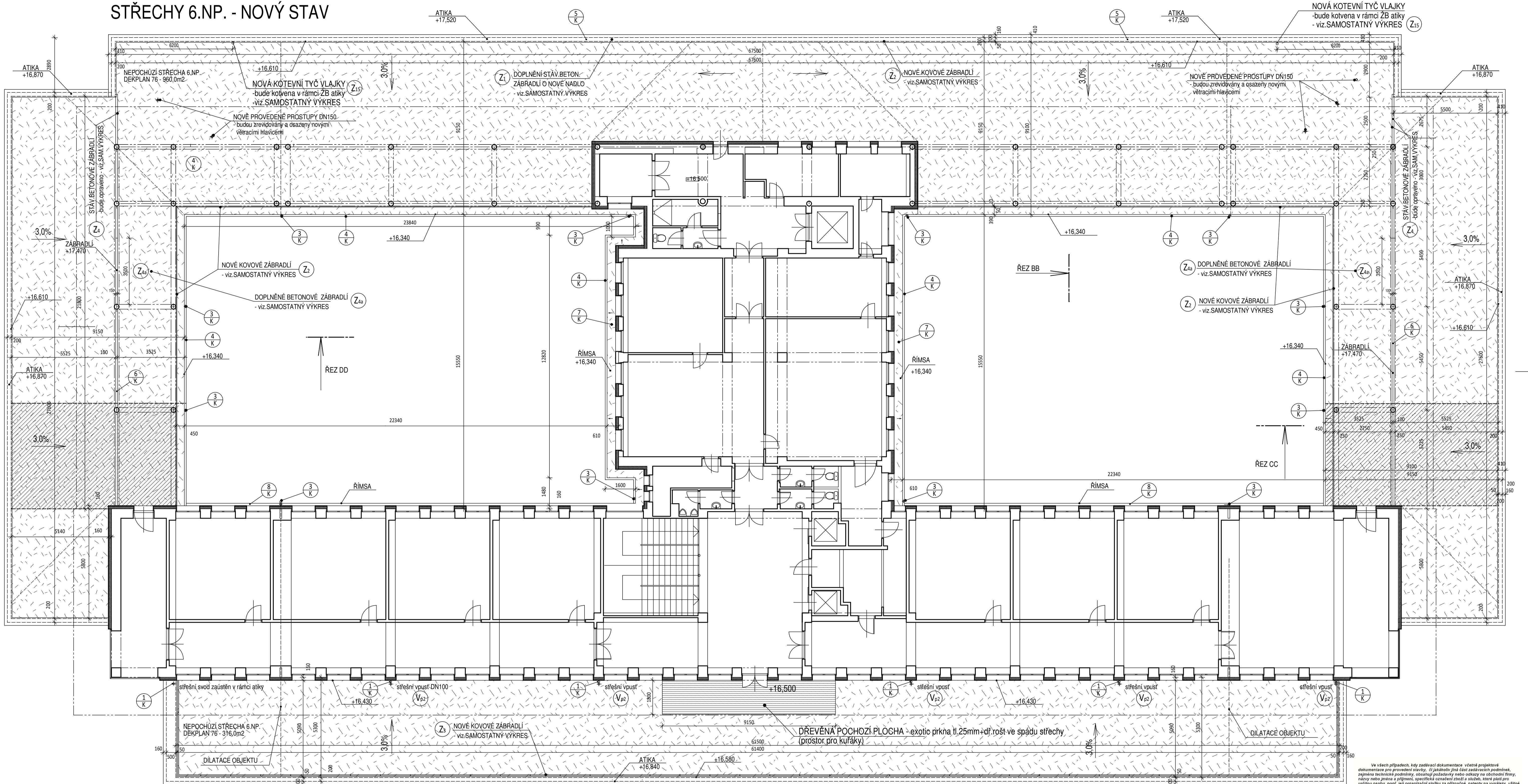


STŘECHY 6.NP. - NOVÝ STAV



STAVEBNÍ ÚPRAVY:

- BUDE OSAZEN NOVÝ OKAPOVÝ SYSTÉM V CELÉM ROZSAHU STŘECHY V PROVEDENÍ Z TÍŽ PLECHU - viz. VÝPIS KLEMPŘÍŘSKÝCH KONSTRUKCÍ (VČ SVISLÝCH SVODŮ OSAZENÝCH DO STÁVAJÍCÍCH POZIC A NAPOJENÝCH DO STÁVAJÍCÍCH LAPAČŮ STŘEŠNÍCH NAPLAVENIN)
- STÁVAJÍCÍ SLABOPROUDE A OSTATNÍ ROZVODY NUTNÉ PRO PROVOZ OBJEKTU BUDOU PONECHÁNY A ZAJIŠTĚNY PROTI POŠKOZENÍ (dle požadavků investora)
- BUDE PROVEDENA MONTÁŽ NOVÉHO HROMOSVODU V CHARAKTERU STÁVAJÍCÍCH TRAS A PRVKŮ PŘIPOJENÍ Vč. SVISLÝCH SVODŮ S NAPOJENÍM NA STÁVAJÍCÍ JIMÁČE - viz. SAMOSTATNÁ ČÁST PD
- STÁVAJÍCÍ DILATACE OBJEKTU BUDE V RÁMCI NOVÉ SKLADBY STŘEŠNÍHO PLÁŠTĚ ZACHOVÁNA A UPRAVENA V SYSTÉMOVÉM PROVEDENÍ STŘECHY
- TYPOVÝ DETAIL viz. VÝKRES ŘEZŮ STŘECHY
- STÁVAJÍCÍ PROSTUPY STŘECHOU BUDOU ZREVIDOVÁNY A UPRAVENY V SYSTÉMOVÉM PROVEDENÍ STŘECHY
- PROSTUPY BUDOU OSAZENY NOVÝMI VĚTRÁCÍMI HLAVICEMI

STŘECHA:

- STŘECHA JE NAVRŽENA JAKO PLOCHÁ (PULTOVÁ) JEDNOPLÁŠTOVÁ NEVĚTRANÁ, NEPOCHŮZÍ S KLASICKÝM POŘADÍM VRSTEV
- HLAVNÍ HYDROIZOLACE STŘECHY JE NAVRŽENA Z PVC-P FOLIE DEKPLAN 76 S MIN. SPÁDEM 2%
- STŘECHA JE NAVRŽENA VE SKLADBĚ V SYSTÉMOVÉM PROVEDENÍ ZE SORTIMENTU DEKTRADE
- TEPELNÉ TECHNICKÝ NÁVRH SKLADBY, FIKACE HADROIZOLAČNÍ VRSTVY A KLADĚČSKÝ PLÁN TEPELNÉ IZOLACE JE PROVEDEN NA ZÁKLADĚ VÝPOČTŮ, KTERÉ TVOŘÍ SAMOSTATNOU ČÁST PD - STŘECHA
- VŠECHNY DETAILY STŘECHY (ATIKA, OKAPOVÁ HRANA, NAPOJENÍ NA STĚNU, PROSTUPY, DILATACE apod.....) BUDOU ŘEŠENY V SOULADU S POŽADAVKY SYSTÉMOVÉHO ŘEŠENÍ - TYPOVÉ DETAILY viz. VÝKRES ŘEZŮ
- PO DEMONTÁŽI STÁVAJÍCÍCH VRSTEV STŘECHY BUDE PŘESNĚ ZAMĚŘENA GEOMETRIE KONSTRUKCE
- NA ZÁKLADĚ PŘESNÉHO ZAMĚŘENÍ BUDE UPŘESNĚN KLADĚČSKÝ PLÁN (před objednávkou desek tepelné izolace)
- A VÝŠKOVÉ USPOŘÁDÁNÍ VRSTEV SKLADBY, ZÁBRADLÍ A MADEL

LEGENDA KONSTRUKCÍ:

- REZ AA
- DOTČENÉ PLOCHY STŘECH V TOMTO PODLAŽÍ
- V TAKTO VYZNAČENÝCH PLOCHÁCH STŘECH JE Z DŮVODU POŽADAVKU PBŘ NAVRŽENO PROVĚST POKLÁDKU PRVNÍ ROVNÉ DESKY IZOLACE STŘECHY Z MINERALNÍ VLNY A DALŠÍ VRSTVA - SPÁDOVÉ KLÍNY - JSOU Z DESEK EPS 100S STABIL
- 1/2 - VÝPIS KLEMPŘÍŘSKÝCH KONSTRUKCÍ viz. SAMOSTATNÝ VÝKRES
- OKAPOVÝ SYSTÉM JE NAVRŽEN DO STÁVAJÍCÍCH POZIC Z DŮVODU STÁVAJÍCÍHO ZPŮSOBU ODTOKU DEŠŤOVÝCH VOD DO VEŘEJNÉ KANALIZACE

ČÁST PROJEKTOVÉ DOKUMENTACE: VÝKRESOVÁ ČÁST	VYPRACOVAL Ing. BLANKA PŘÍKOPOVÁ	ZODP. PROJEKTANT Ing. BLANKA PŘÍKOPOVÁ	AGROPROJEKT Praha s.r.o. VE SMEČKÁCH 33, 110 00 PRAHA 1 TEL.: 224 217 148 IČO: 25098524 DIČ: CZ25098524
MĚST. ÚRAD: OSTŘÍ NAD LABEM	STAV. ÚRAD: OSTŘÍ NAD LABEM	INVESTOR: KRAJSKÉ ŘEDITELSTVÍ POLICIE OSTŘECKÉHO KRAJE, Lidické n. 899/9, Ostř. n. l.	STUPĚŇ DOKUMENTACE PRO ZADÁNÍ STAVBY
AKCE: PŘEPRACOVÁNÍ A DOPLNĚNÍ PŮVODNÍ PROJEKTOVÉ DOKUMENTACE NA ZATEPLENÍ OBJEKTU KRP-0	MÍSTO STAVBY: Lidické náměstí 899/9, 401 79 Ostř. nad Labem	DATA: 02/2016 FORMAT: 8A4 ARCH. ČÍSLO: MĚŘÍTKO: 1:100	ČÍSLO VÝKRESU: 29.
OBSAH VÝKRESU: PŮDORYS 6.NP.- STŘECHY-STAVEBNÍ ÚPRAVY			

Všechny přílohy, kdy zadávací dokumentace včetně projektové dokumentace pro provedení stavby, či jakkoliv jiná část zadávacích podmínek, zejména technické podmínky, obsahují požadavky nebo odkazy na obchodní firmu, název nebo jméno a příjmení, specifická označení zboží a služeb, které pláší pro určitou osobu, popř. její organizační složku za příslušné, patrný na výrobky, užité vzory, průmyslové vzory, ochranné známky nebo označení původu, umožňují zadavateli pro plnění veřejné zakázky použít i jiných, kvalitativně a technicky obdobných řešení.