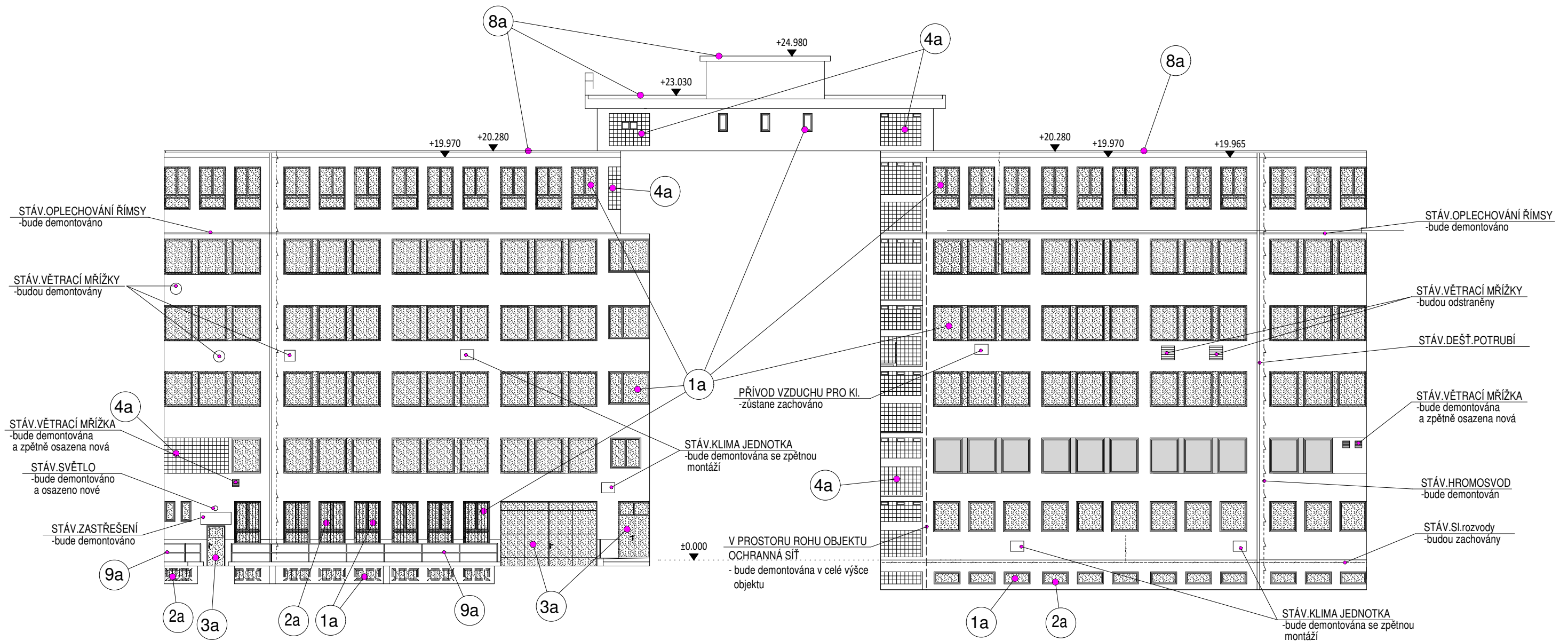


DVORNÍ TRAKT - SEVERNÍ STRANA - STÁVAJÍCÍ STAV M 1:200



POPIS BOURACÍCH PRACÍ:

- 1a** VYBOURÁNÍ STÁVAJÍCÍCH PROSKLENÝCH KONSTRUKCÍ:
 - OKEN (vč. venkovních plech. parapetů a vnitřních parapetů)
 - VSTUPNÍCH PROSKLENÝCH DVEŘÍ, VELKOPLOŠNÝCH PROSKLENÍ apod.....
- 2a** ODSTRANĚNÍ STÁVAJÍCÍCH KOVOVÝCH OKENNÍCH MŘÍŽÍ
- 3a** VYBOURÁNÍ STÁVAJÍCÍCH DVEŘÍ, VJEZDOVÝCH VRAT apod.....
- 4a** VYBOURÁNÍ STÁVAJÍCÍCH PROSKLENÝCH STĚN ZE SKLENĚNÝCH TVÁRNIC (LUXFERŮ)
- 8a** DEMONTÁŽ STÁVAJÍCÍHO SOUVRSTVÍ STŘECHY (NA ŽB STROPNÍ KONSTRUKCI) - viz. výkresy půdorysu
 - BUDE ODSTRANĚNA NESOUDRŽNÁ OMÍTKA FASÁDY V ROZSAHU cca 20% celkové plochy
- 9a** STÁVAJÍCÍ KOVOVÉ ZÁBRADLÍ
 - BUDE ODSTRANĚNA NESOUDRŽNÁ OMÍTKA FASÁDY V ROZSAHU cca 20% celkové plochy
 - BUDE ODSTRANĚN STÁVAJÍCÍ DEŠŤOVÝ SYSTÉM - ODPADNÍ A SVODNÉ POTRUBÍ
 - BUDE ODSTRANĚNO STÁVAJÍCÍ OPLECHOVÁNÍ STŘECH V CELÉM ROZSAHU

POZNÁMKA:

- TAKTO OZNAČENÁ OKNA JSOU V RÁMCI JINÉHO PROGRAMU JIŽ VYMĚNĚNA ZA NOVÁ PLASTOVÁ
- TAKTO OZNAČENÁ OKNA JSOU URČENA K DEMONTÁŽI

ČÁST PROJEKTOVÉ DOKUMENTACE:	VYPRACOVAL	ZODP. PROJEKTANT	AGROPROJEKT Praha s.r.o.	
VÝKRESOVÁ ČÁST	Ing. BLANKA PŘÍKOPOVÁ	Ing. BLANKA PŘÍKOPOVÁ	VE SMEČKÁCH 33, 110 00 PRAHA 1	
Měst. ÚŘAD: ÚSTÍ NAD LABEM	STAV. ÚŘAD: ÚSTÍ NAD LABEM		TEL.: 224 217 148	
INVESTOR: KRAJSKÉ ŘEDITELSTVÍ POLICIE ÚSTECKÉHO KRAJE, Lidické n. 899/9, Ústí n. L.			IČO: 25096524	
AKCE: PŘEPRACOVÁNÍ A DOPLNĚNÍ PŮVODNÍ PROJEKTOVÉ DOKUMENTACE NA ZATEPLENÍ OBJEKTU KRP-O			DÍČ: CZ25096524	
MÍSTO STAVBY: Administrativní budova KŘ policie Ústeckého kraje, Lidické náměstí 899/9, 401 79 Ústí nad Labem			STUPEŇ: DOKUMENTACE PRO ZADÁNÍ STAVBY	
OBSAH VÝKRESU:			DATUM	02/2016
DVORNÍ TRAKT-SEVERNÍ STRANA-BOURACÍ PRÁCE			FORMÁT	2A4
			ARCH. ČÍSLO	
			MĚRÍTKO:	1:200
			ČÍSLO VÝKRESU	19.