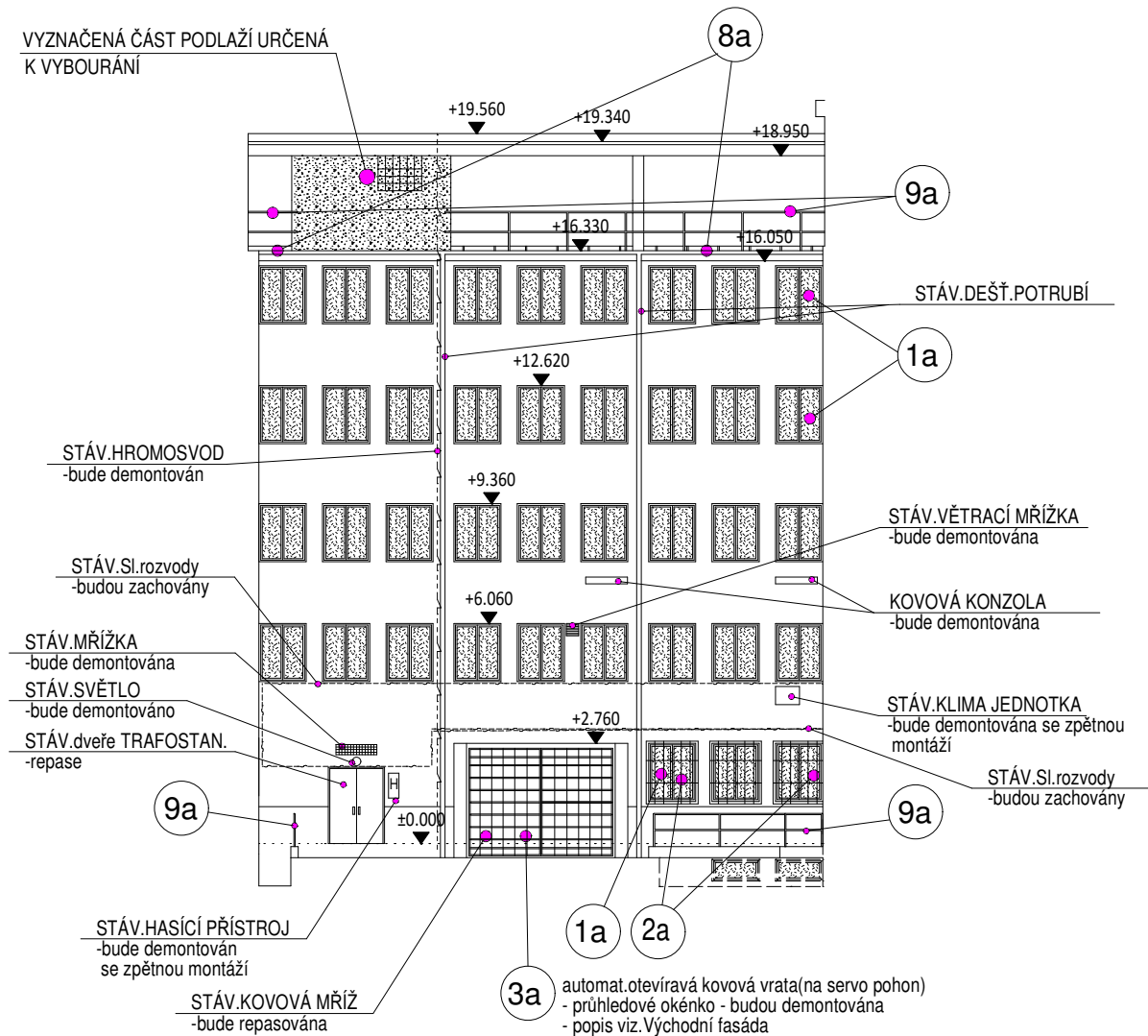
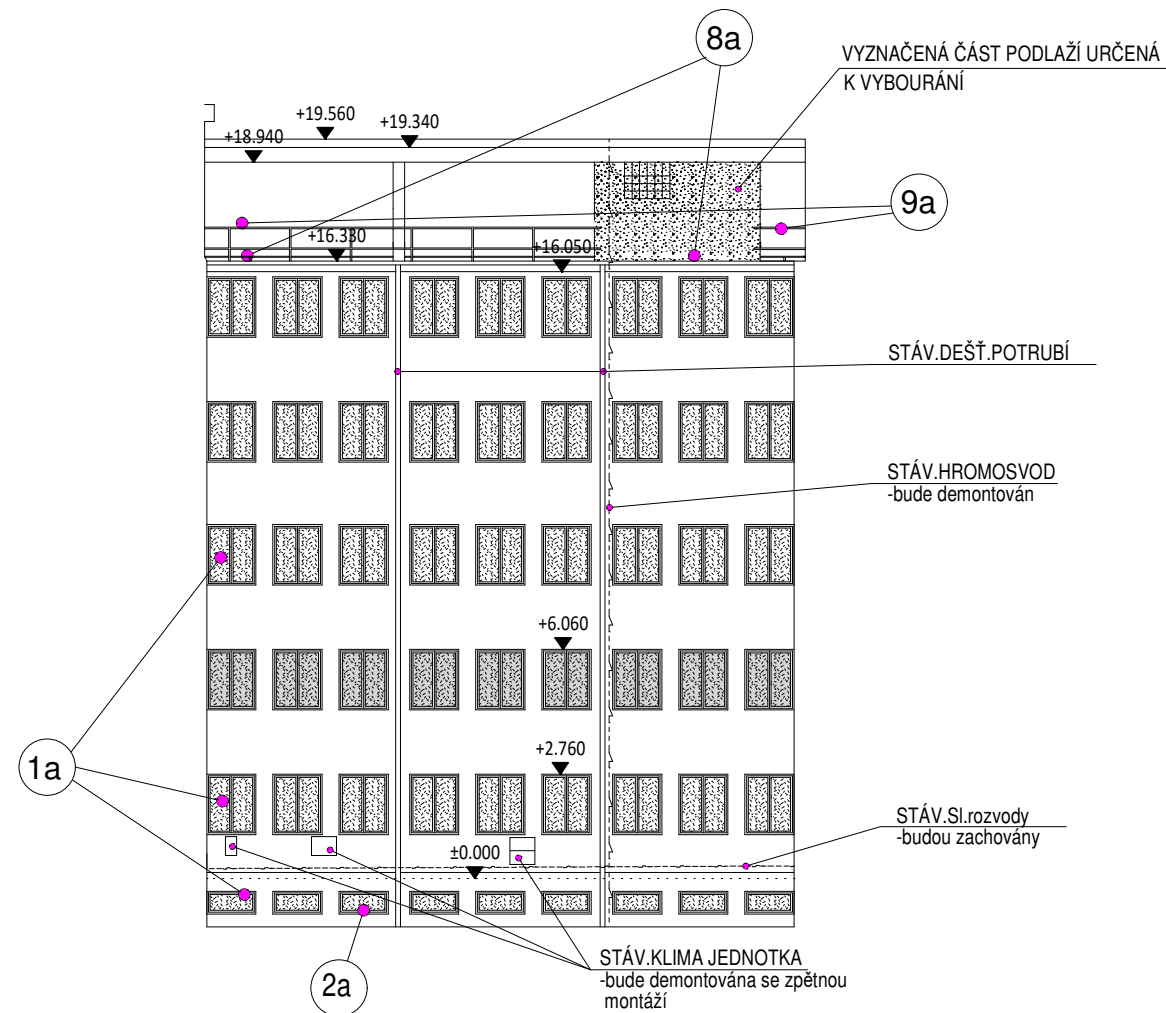


STÁVAJÍCÍ STAV M 1:200

VÝCHODNÍ FASÁDA - DVORNÍ TRAKT



ZÁPADNÍ FASÁDA - DVORNÍ TRAKT



POPIS BOURACÍCH PRACÍ:

- 1a** VYBOURÁNÍ STÁVAJÍCÍCH PROSKLENÝCH KONSTRUKCÍ:
 - OKEN (vč. venkovních plech. parapetů a vnitřních parapetů)
 - VSTUPNÍCH PROSKLENÝCH DVEŘÍ, VELKOPLOŠNÝCH PROSKLENÍ apod.....
- 2a** ODSTRANĚNÍ STÁVAJÍCÍCH KOVOVÝCH OKENNÍCH MŘÍŽÍ
- 3a** VYBOURÁNÍ STÁVAJÍCÍCH DVEŘÍ, VJEZDOVÝCH VRAT apod.....
- 8a** DEMONTÁŽ STÁVAJÍCÍHO SOUVRSTVÍ STŘECHY (NA ŽB STROPNÍ KONSTRUKCI) - viz. výkresy půdorysu
 - BUDE ODSTRANĚNA NESOUDRŽNÁ OMÍTKA FASÁDY V ROZSAHU cca 20% celkové plochy
- 9a** STÁVAJÍCÍ KOVOVÉ ZÁBRADLÍ
 - BUDE ODSTRANĚNA NESOUDRŽNÁ OMÍTKA FASÁDY V ROZSAHU cca 20% celkové plochy
 - BUDE ODSTRANĚN STÁVAJÍCÍ DEŠŤOVÝ SYSTÉM - ODPADNÍ A SVODNÉ POTRUBÍ
 - BUDE ODSTRANĚNO STÁVAJÍCÍ OPLECHOVÁNÍ STŘECH V CELÉM ROZSAHU

POZNÁMKA:

- TAKTO OZNAČENÁ OKNA JSOU URČENA K DEMONTÁŽI
- TAKTO OZNAČENÁ OKNA JSOU V RÁMCI JINÉHO PROGRAMU JIŽ VYMĚNĚNA ZA NOVÁ PLASTOVÁ

ČÁST PROJEKTOVÉ DOKUMENTACE:	VYPRACOVAL	ZODP. PROJEKTANT	AGROPROJEKT Praha s.r.o. VE SMEČKÁCH 33, 110 00 PRAHA 1 TEL. : 224 217 148 IČO : 25096524 DIČ: CZ25096524
VÝKRESOVÁ ČÁST	Ing. BLANKA PŘÍKOPOVÁ	Ing. BLANKA PŘÍKOPOVÁ	
Měst. ÚRAD: ÚSTÍ NAD LABEM	STAV. ÚRAD: ÚSTÍ NAD LABEM	STUPEŇ: DOKUMENTACE PRO ZADÁNÍ STAVBY	
INVESTOR: KRAJSKÉ ŘEDITELSTVÍ POLICIE ÚSTECKÉHO KRAJE, Lidické n. 899/9, Ústř.n.L.	AKCE: PŘEPRACOVÁNÍ A DOPLNĚNÍ PŮVODNÍ PROJEKTOVÉ DOKUMENTACE NA ZATEPLENÍ OBJEKTU KŘP-0		DATUM: 02/2016
MÍSTO STAVBY: Lidické náměstí 899/9, 401 79 Ústř. nad Labem	MÍSTO STAVBY: Lidické náměstí 899/9, 401 79 Ústř. nad Labem		FORMÁT: 2A4
OBSAH VÝKRESU:	DVORNÍ TRAKT-ZÁP.+VÝCH.FASÁDA-BOURACÍ PRÁCE		ARCH.ČÍSLO:
	MÉRITKO: 1:200	ČÍSLO VÝKRESU: 18.	