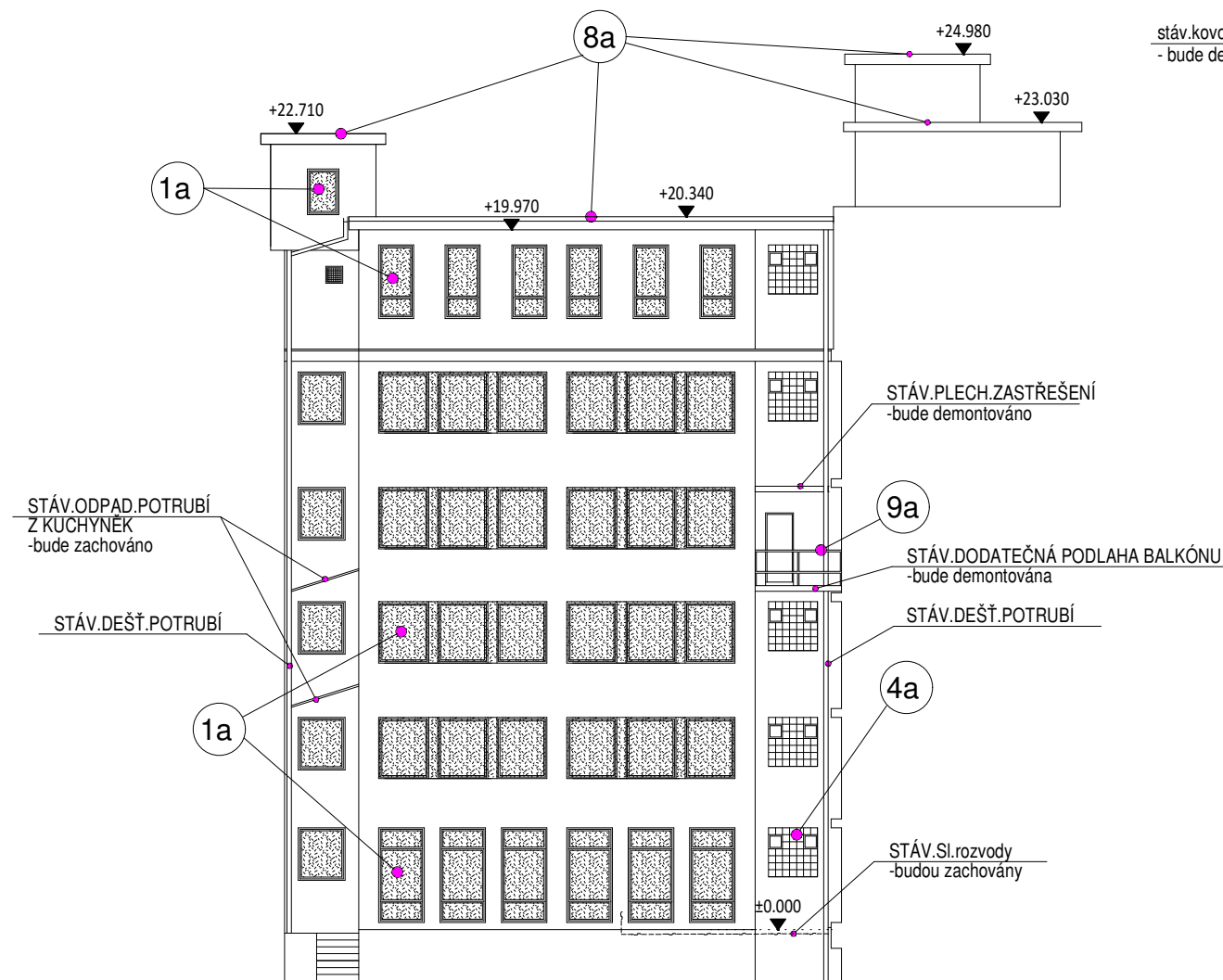
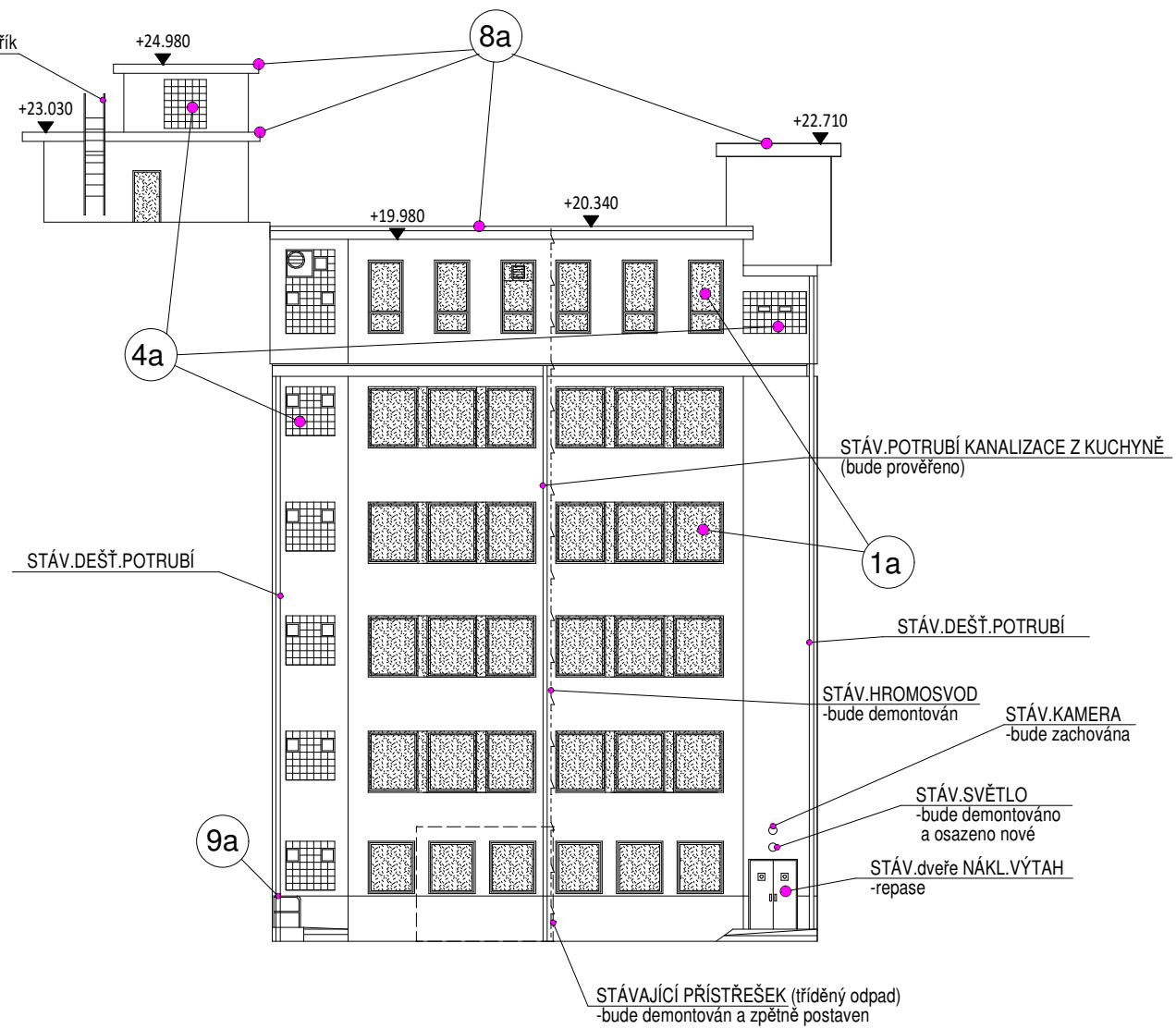


# DVORNÍ SPOJOVACÍ TRAKT- POHLED OD ZÁPADU - STÁVAJÍCÍ STAV M 1:200



# DVORNÍ SPOJOVACÍ TRAKT- POHLED OD VÝCHODU - STÁVAJÍCÍ STAV M 1:200



## POPIS BOURACÍCH PRACÍ:

- 1a** VYBOURÁNÍ STÁVAJÍCÍCH PROSKLENÝCH KONSTRUKCÍ:
  - OKEN (vč. venkovních plech. parapetů a vnitřních parapetů)
  - VSTUPNÍCH PROSKLENÝCH DVEŘÍ, VELKOPLOŠNÝCH PROSKLENÍ apod.....
- 4a** VYBOURÁNÍ STÁVAJÍCÍCH PROSKLENÝCH STĚN ZE SKLENĚNÝCH TVÁRNIC (LUXFERŮ)
- 8a** DEMONTÁŽ STÁVAJÍCÍHO SOUVRSTVÍ STŘECHY (NA ŽB STROPNÍ KONSTRUKCI) - viz. výkresy půdorysu
  - BUDE ODSTRANĚNA NESOUDRŽNÁ OMÍTKA FASÁDY V ROZSAHU cca 20% celkové plochy
- 9a** STÁVAJÍCÍ KOVOVÉ ZÁBRADLÍ
  - BUDE ODSTRANĚNA NESOUDRŽNÁ OMÍTKA FASÁDY V ROZSAHU cca 20% celkové plochy
  - BUDE ODSTRANĚN STÁVAJÍCÍ DEŠŤOVÝ SYSTÉM - ODPADNÍ A SVODNÉ POTRUBÍ
  - BUDE ODSTRANĚNO STÁVAJÍCÍ OPLECHOVÁNÍ STŘECH V CELÉM ROZSAHU

## POZNÁMKA:

TAKTO OZNAČENÁ OKNA JSOU URČENA K DEMONTÁŽI

ČÁST PROJEKTOVÉ DOKUMENTACE:	VYPRACOVAL	ZODP. PROJEKTANT	AGROPROJEKT Praha s.r.o. VE SMEČKÁCH 33, 110 00 PRAHA 1 TEL. : 224 217 148 IČO : 25096524 DIČ: CZ25096524
<b>VÝKRESOVÁ ČÁST</b>	Ing. BLANKA PŘÍKOPOVÁ	Ing. BLANKA PŘÍKOPOVÁ	
Měst. ÚRAD: ÚSTÍ NAD LABEM	STAV. ÚRAD: ÚSTÍ NAD LABEM		STUPĚŇ: DOKUMENTACE PRO ZADÁNÍ STAVBY
INVESTOR: KRAJSKÉ ŘEDITELSTVÍ POLICIE ÚSTECKÉHO KRAJE, Lidické n. 899/9, Ústí n. L.	AKCE: <b>PŘEPRACOVÁNÍ A DOPLNĚNÍ PŮVODNÍ PROJEKTOVÉ DOKUMENTACE NA ZATEPLENÍ OBJEKTU KRP-Ů</b>		DATUM: 02/2016
MÍSTO STAVBY: Lidické náměstí 899/9, 401 79 Ústí nad Labem	OBSAH VÝKRESU: <b>DVORNÍ TRAKT-POHLED OD VÝCHODU-BOURACÍ PRÁCE</b>		FORMÁT: 2A4
	MÉRÍTKO: 1:200	ČÍSLO VÝKRESU: <b>20.</b>	