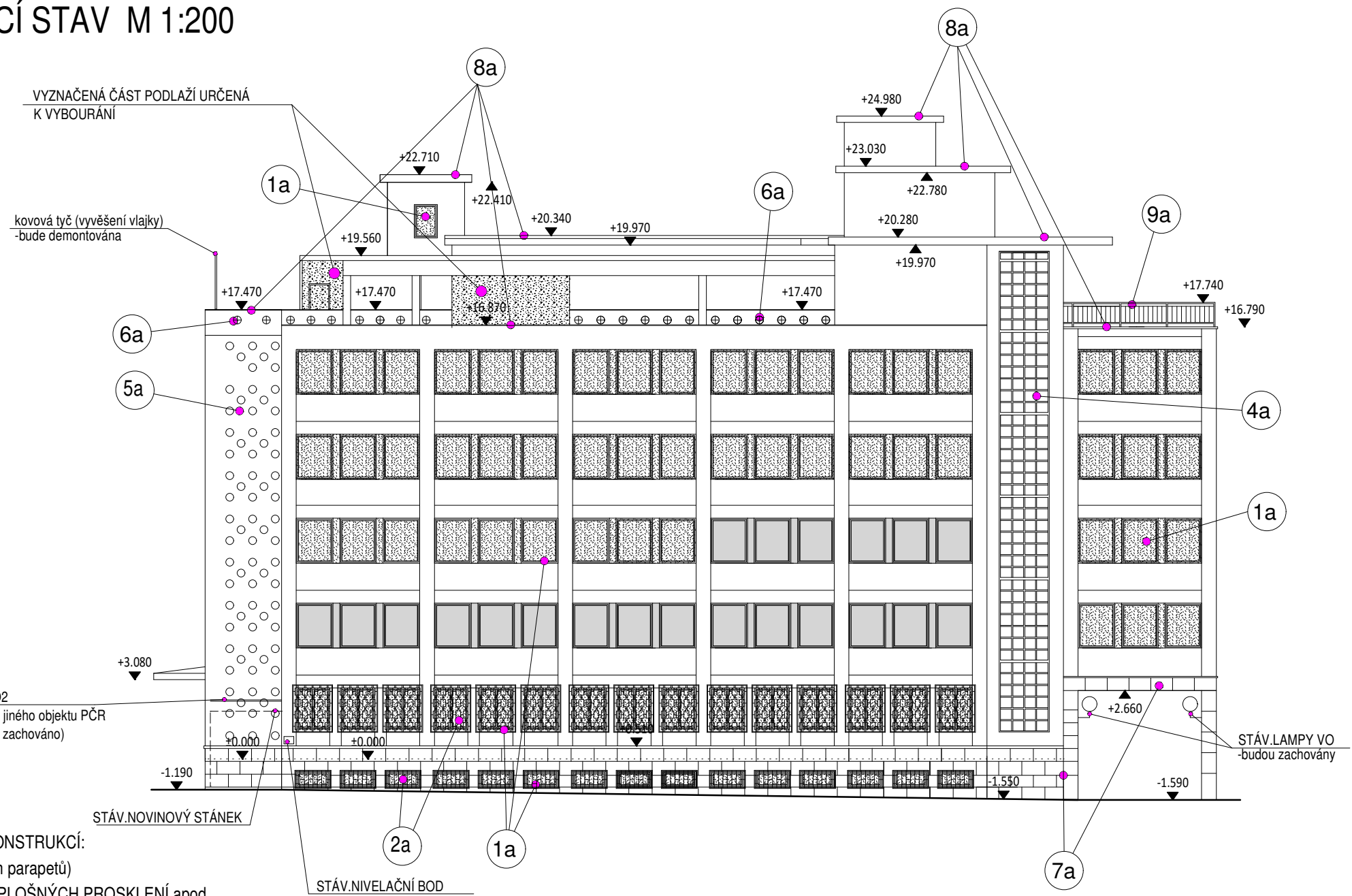


ZÁPADNÍ FASÁDA - STÁVAJÍCÍ STAV M 1:200



POPIS BOURACÍCH PRACÍ:

- 1a** VYBOURÁNÍ STÁVAJÍCÍCH PROSKLENÝCH KONSTRUKCÍ:
 - OKEN (vč.venkvních plech.parapetů a vnitřních parapetů)
 - VSTUPNÍCH PROSKLENÝCH DVEŘÍ, VELKOPLOŠNÝCH PROSKLENÍ apod.....
- 2a** ODSTRANĚNÍ STÁVAJÍCÍCH KOVOVÝCH OKENNÍCH MŘÍŽÍ
- 3a** VYBOURÁNÍ STÁVAJÍCÍCH DVEŘÍ, VJEZDOVÝCH VRAT apod.....
- 4a** VYBOURÁNÍ STÁVAJÍCÍCH PROSKLENÝCH STĚN ZE SKLENĚNÝCH TVÁRNIC (LUXFERŮ)
- 5a** V RÁMCI STÁVAJÍCÍ ZDĚNÉ STĚNY BUDOU VYBOURÁNY "SKLENĚNÉ ČOČKY"
- 6a** STÁVAJÍCÍ PLECHOVÉ OZDOBNÉ VÝPLNĚ KRUHOVÝCH OTVORŮ ZÁBRADLÍ - budou demontovány
- 7a** DEMONTÁŽ STÁVAJÍCÍHO KAMENNÉHO OBKLADU (LEŠTĚNÝ TRACHYT) SOKLU, VENKOVNÍHO SCHODIŠTĚ A SLOUPŮ
 - vč.stáv.kotevního systému, parapetních desek, desek ostění, kamenné římsy, větracích mřížek, apod.....
- 8a** DEMONTÁŽ STÁVAJÍCÍHO SOUVRVSTVÍ STŘECHY (NA ŽB STROPNÍ KONSTRUKCI) - viz.výkresy půdorysu
 - BUDE ODSTRANĚNA NESOUDRŽNÁ OMÍTKA FASÁDY V ROZSAHU cca 20% celkové plochy
- 9a** STÁVAJÍCÍ KOVOVÉ ZÁBRADLÍ
 - BUDE ODSTRANĚNA NESOUDRŽNÁ OMÍTKA FASÁDY V ROZSAHU cca 20% celkové plochy

POZNÁMKA:

- TAKTO OZNAČENÁ OKNA JSOU V RÁMCI JINÉHO PROGRAMU JIŽ VYMĚNĚNA ZA NOVÁ PLASTOVÁ
- TAKTO OZNAČENÁ OKNA JSOU URČENA K DEMONTÁŽI

ČÁST PROJEKTOVÉ DOKUMENTACE:	VYPRACOVAL	ZODP.PROJEKTANT	AGROPROJEKT Praha s.r.o.	
VÝKRESOVÁ ČÁST	Ing.BLANKA PŘÍKOPOVÁ	Ing.BLANKA PŘÍKOPOVÁ	VE SMEČKÁCH 33, 110 00 PRAHA 1	
Měst.ÚŘAD: ÚSTÍ NAD LABEM	STAV.ÚŘAD: ÚSTÍ NAD LABEM		TEL. : 224 217 148	
INVESTOR: KRAJSKÉ ŘEDITELSTVÍ POLICIE ÚSTECKÉHO KRAJE, Lidické n.899/9, Ústř.n.L.			IČO : 25096524	
AKCE: PŘEPRACOVÁNÍ A DOPLNĚNÍ PŮVODNÍ PROJEKTOVÉ DOKUMENTACE NA ZATEPLENÍ OBJEKTU KŘP-Ů			DIČ: CZ25096524	
MÍSTO STAVBY: ADMINISTRATIVNÍ BUDOVA KŘ POLICIE ÚSTECKÉHO KRAJE Lidické náměstí 899/9, 401 79 Ústř nad Labem			STUPEŇ: DOKUMENTACE PRO ZADÁNÍ STAVBY	
OBSAH VÝKRESU:			DATUM	02/2016
ZÁPADNÍ FASÁDA-BOURACÍ PRÁCE			FORMÁT	2A4
			ARCH.ČÍSLO	
			MĚRÍTKO:	1:200
			ČÍSLO VÝKRESU	14.