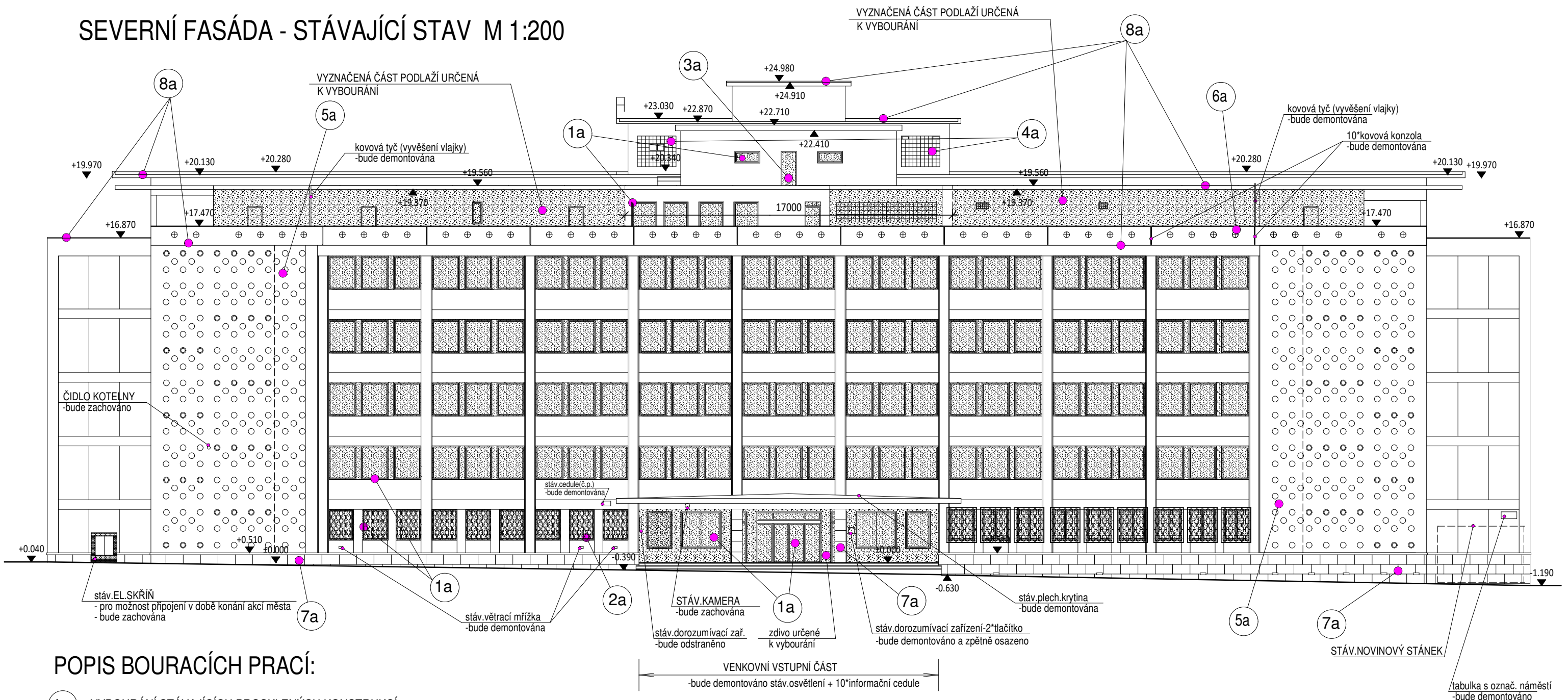


SEVERNÍ FASÁDA - STÁVAJÍCÍ STAV M 1:200



POPIS BOURACÍCH PRACÍ:

- 1a** VYBOURÁNÍ STÁVAJÍCÍCH PROSKLENÝCH KONSTRUKCÍ:
- OKEN (vč. venkovních plech. parapetů a vnitřních parapetů)
- VSTUPNÍCH PROSKLENÝCH DVEŘÍ, VELKOPLOŠNÝCH PROSKLENÍ apod.....
- 2a** ODSTRANĚNÍ STÁVAJÍCÍCH KOVOVÝCH OKENNÍCH MŘÍŽÍ
- 3a** VYBOURÁNÍ STÁVAJÍCÍCH DVEŘÍ, VJEZDOVÝCH VRAT apod.....
- 4a** VYBOURÁNÍ STÁVAJÍCÍCH PROSKLENÝCH STĚN ZE SKLENĚNÝCH TVÁRNIC (LUXFERŮ)
- 5a** VYBOURÁNÍ VYZNAČENÉ ČÁSTI STÁVAJÍCÍ ZDĚNÉ STĚNY SE "SKLENĚNÝMI ČOČKAMI"
V ROZSAHU ZBÝVAJÍCÍ STĚNY BUDOU VYBOURÁNY POUZE SKLENĚNÉ ČOČKY
- 6a** STÁVAJÍCÍ PLECHOVÉ OZDOBNÉ VÝPLNĚ KRUHOVÝCH OTVORŮ ZÁBRADLÍ - budou demontovány
- 7a** DEMONTÁŽ STÁVAJÍCÍHO KAMENNÉHO OBKLADU (LEŠTĚNÝ TRACHYT) SOKLU, VENKOVNÍHO SCHODIŠTĚ A SLOUPŮ
- vč. stáv. kotevního systému, parapetních desek, desek ostění, kamenné římsy, větracích mřížek, apod.....
- 8a** DEMONTÁŽ STÁVAJÍCÍHO SOUVRVSTVÍ STŘECHY (NA ŽB STROPNÍ KONSTRUKCI) - viz. výkresy půdorysu
- BUDE ODSTRANĚNA NESOUDRŽNÁ OMÍTKA FASÁDY V ROZSAHU cca 20% celkové plochy

POZNÁMKA:

- TAKTO OZNAČENÁ OKNA JSOU URČENA K DEMONTÁŽI
- VE VSTUPNÍ ČÁSTI BUDE VYBOURÁNO VYZNAČENÉ ZDIVO V RÁMCI STŘECHY 6.NP. BUDOU VYBOURÁNY VYZNAČENÉ PŘÍSTAVKY

ČÁST PROJEKTOVÉ DOKUMENTACE:	VYPRACOVAL	ZODP. PROJEKTANT	AGROPROJEKT Praha s.r.o. VE SMEČKÁCH 33, 110 00 PRAHA 1 TEL. : 224 217 148 IČO : 25096524 DIČ : CZ25096524
VÝKRESOVÁ ČÁST	Ing. BLANKA PŘÍKOPOVÁ	Ing. BLANKA PŘÍKOPOVÁ	
Měst. ÚRAD: ÚSTÍ NAD LABEM	STAV. ÚRAD: ÚSTÍ NAD LABEM		STUPEŇ: DOKUMENTACE PRO ZADÁNÍ STAVBY
INVESTOR: KRAJSKÉ ŘEDITELSTVÍ POLICIE ÚSTECKÉHO KRAJE, Lidické n. 899/9, Ústí n. L.	AKCE: PŘEPRACOVÁNÍ A DOPLNĚNÍ PŮVODNÍ PROJEKTOVÉ DOKUMENTACE NA ZATEPLENÍ OBJEKTU KŘP-0		
MÍSTO STAVBY: Lidické náměstí 899/9, 401 79 Ústí nad Labem	MÍSTO STAVBY: ADMINISTRATIVNÍ BUDOVA KŘ POLICIE ÚSTECKÉHO KRAJE		DATUM: 02/2016
OBSAH VÝKRESU:	SEVERNÍ FASÁDA - BOURACÍ PRÁCE		FORMÁT: 2A4
			ARCH. ČÍSLO:
			MĚRÍTKO: 1:200
			ČÍSLO VÝKRESU: 13.