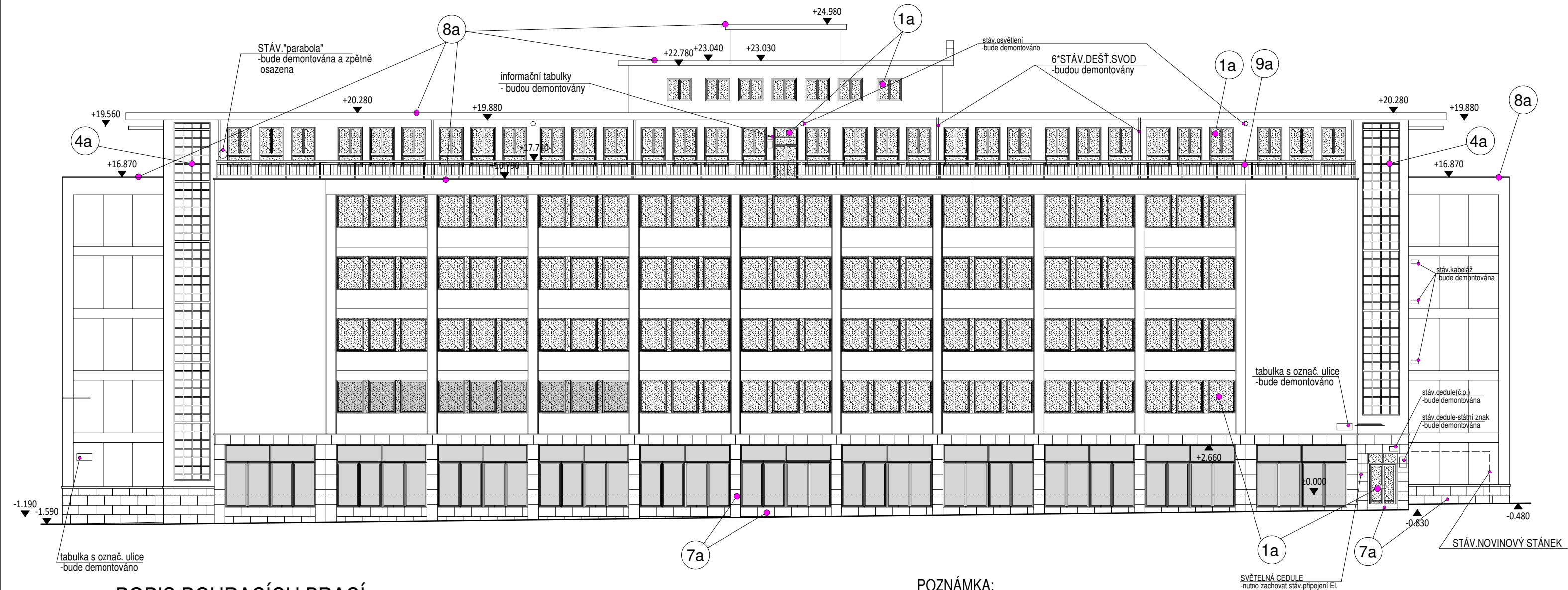




JIŽNÍ FASÁDA - STÁVAJÍCÍ STAV M 1:200



POPIS BOURACÍCH PRACÍ:

- 1a VYBOURÁNÍ STÁVAJÍCÍCH PROSKLENÝCH KONSTRUKCÍ:
- OKEN (vč. venkovních plech. parapetů a vnitřních parapetů)
- VSTUPNÍCH PROSKLENÝCH DVEŘÍ, VELKOPLOŠNÝCH PROSKLENÍ apod.....
- 2a ODSTRANĚNÍ STÁVAJÍCÍCH KOVOVÝCH OKENNÍCH MŘÍŽÍ
- 3a VYBOURÁNÍ STÁVAJÍCÍCH DVEŘÍ, VJEZDOVÝCH VRAT apod.....
- 4a VYBOURÁNÍ STÁVAJÍCÍCH PROSKLENÝCH STĚN
- 5a V RÁMCI STÁVAJÍCÍ ZDĚNÉ STĚNY BUDOU VYBOURÁNY "SKLENĚNÉ ČOČKY"
- 9a STÁVAJÍCÍ KOVOVÉ ZÁBRADLÍ
- 7a DEMONTÁŽ STÁVAJÍCÍHO KAMENNÉHO OBKLADU (LEŠTĚNÝ TRACHYT) SOKLU, VENKOVNÍHO SCHODIŠTĚ A SLOUPŮ
- vč. stáv. kotevního systému, parapetních desek, desek ostění, kamenné římsy, větracích mřížek, apod.....
- 8a DEMONTÁŽ STÁVAJÍCÍHO SOUVRVSTVÍ STŘECHY (NA ŽB STROPNÍ KONSTRUKCI) - viz. výkresy půdorysu
- BUDE ODSTRANĚNA NESOUDRŽNÁ OMÍTKA FASÁDY V ROZSAHU cca 20% celkové plochy

POZNÁMKA:

-  TAKTO OZNAČENÉ PROSKLENÉ VÝLOHY JSOU JIŽ VYMĚNĚNY ZA NOVÉ HLINÍKOVÉ
-  TAKTO OZNAČENÁ OKNA JSOU URČENA K DEMONTÁŽI

- V PROSTORU PODLOUBÍ SE NACHÁZÍ 24* LAMPA VO - bude zachována
- V PROSTORU PODLOUBÍ SE NACHÁZÍ OZNAČENÍ STANICE VEŘEJNÉ DOPRAVY A JÍZDNÍ ŘÁD
- V PROSTORU PODLOUBÍ JE SKŘÍŇ HUP
- V PROSTORU PODLOUBÍ SE NACHÁZÍ 6* REVIZNÍ ŠACHTA DEŠŤOVÉHO SVODU

ČÁST PROJEKTOVÉ DOKUMENTACE: VÝKRESOVÁ ČÁST	VYPRACOVAL Ing. BLANKA PŘÍKOPOVÁ	ZODP. PROJEKTANT Ing. BLANKA PŘÍKOPOVÁ	AGROPROJEKT Praha s.r.o. VE SMEČKÁCH 33, 110 00 PRAHA 1 TEL. : 224 217 148 IČO : 25096524 DIČ: CZ25096524
Měst. ÚŘAD: ÚSTÍ NAD LABEM	STAV. ÚŘAD: ÚSTÍ NAD LABEM		STUPEŇ: DOKUMENTACE PRO ZADÁNÍ STAVBY
INVESTOR: KRAJSKÉ ŘEDITELSTVÍ POLICIE ÚSTECKÉHO KRAJE, Lidické n. 899/9, Ústí n. L.	AKCE: PŘEPRACOVÁNÍ A DOPLNĚNÍ PŮVODNÍ PROJEKTOVÉ DOKUMENTACE NA ZATEPLENÍ OBJEKTU KRP-O		DATUM 02/2016
MÍSTO STAVBY: ADMINISTRATIVNÍ BUDOVA KŘ POLICIE ÚSTECKÉHO KRAJE Lidické náměstí 899/9, 401 79 Ústí nad Labem	OBSAH VÝKRESU: JIŽNÍ FASÁDA - BOURACÍ PRÁCE		FORMÁT 2A4
	MÉRITKO: 1:200	ČÍSLO VÝKRESU 15.	