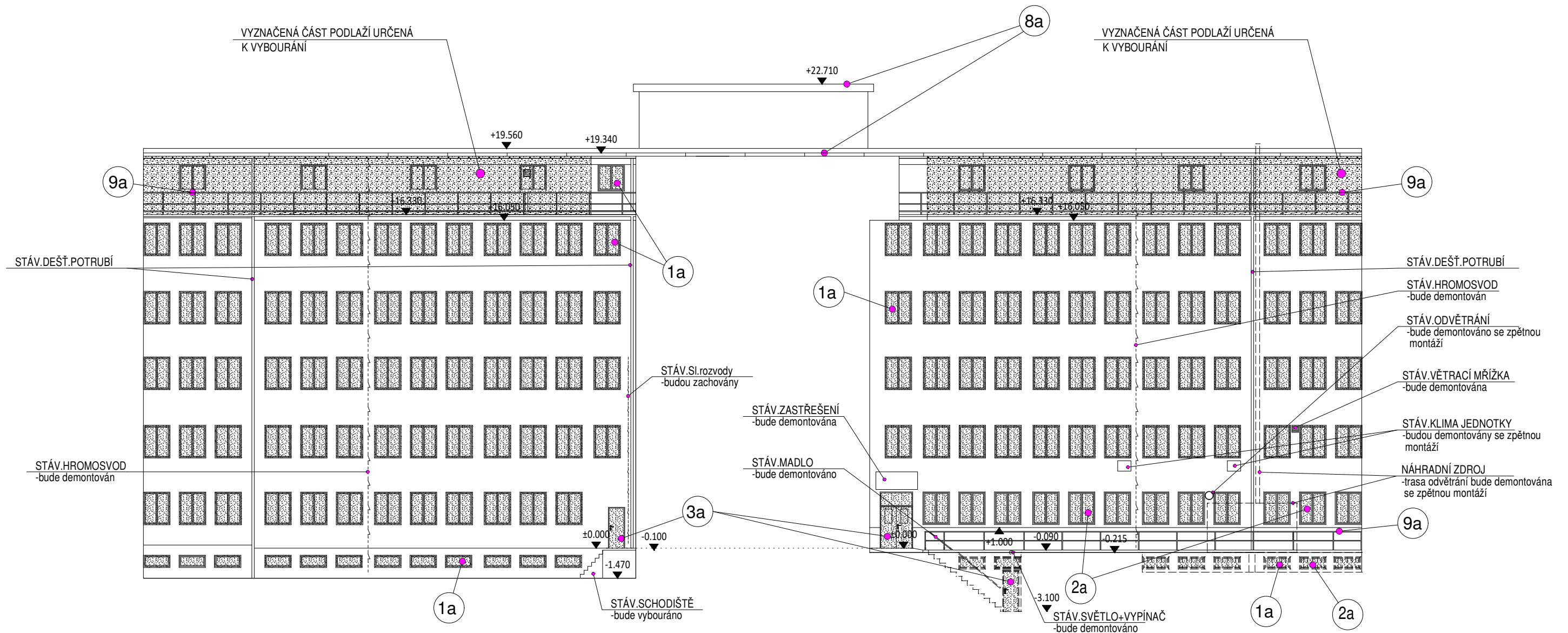


DVORNÍ TRAKT - JIŽNÍ STRANA - STÁVAJÍCÍ STAV M 1:200



POPIS BOURACÍCH PRACÍ:

- 1a** VYBOURÁNÍ STÁVAJÍCÍCH PROSKLENÝCH KONSTRUKCÍ:
 - OKEN (vč. venkovních plech. parapetů a vnitřních parapetů)
 - VSTUPNÍCH PROSKLENÝCH DVEŘÍ, VELKOPLOŠNÝCH PROSKLENÍ apod.....
- 2a** ODSTRANĚNÍ STÁVAJÍCÍCH KOVOVÝCH OKENNÍCH MŘÍŽÍ
- 3a** VYBOURÁNÍ STÁVAJÍCÍCH DVEŘÍ, VJEZDOVÝCH VRAT apod.....
- 8a** DEMONTÁŽ STÁVAJÍCÍHO SOUVRSTVÍ STŘECHY (NA ŽB STROPNÍ KONSTRUKCI) - viz. výkresy půdorysu
 - BUDE ODSTRANĚNA NESOUDRŽNÁ OMÍTKA FASÁDY V ROZSAHU cca 20% celkové plochy
- 9a** STÁVAJÍCÍ KOVOVÉ ZÁBRADLÍ
 - BUDE ODSTRANĚNA NESOUDRŽNÁ OMÍTKA FASÁDY V ROZSAHU cca 20% celkové plochy
 - BUDE ODSTRANĚN STÁVAJÍCÍ DEŠŤOVÝ SYSTÉM - ODPADNÍ A SVODNÉ POTRUBÍ
 - BUDE ODSTRANĚNO STÁVAJÍCÍ OPLECHOVÁNÍ STŘECH V CELÉM ROZSAHU

POZNÁMKA:

TAKTO OZNAČENÁ OKNA JSOU URČENA K DEMONTÁŽI

ČÁST PROJEKTOVÉ DOKUMENTACE: VÝKRESOVÁ ČÁST	VYPRACOVAL Ing. BLANKA PŘÍKOPOVÁ	ZODP. PROJEKTANT Ing. BLANKA PŘÍKOPOVÁ	AGROPROJEKT Praha s.r.o. VE SMEČKÁCH 33, 110 00 PRAHA 1 TEL. : 224 217 148 IČO : 25096524 DIČ: CZ25096524
Měst. ÚŘAD: ÚSTÍ NAD LABEM	STAV. ÚŘAD: ÚSTÍ NAD LABEM		
INVESTOR: KRAJSKÉ ŘEDITELSTVÍ POLICIE ÚSTECKÉHO KRAJE, Lidické n. 899/9, Ústí n. L.			STUPEŇ: DOKUMENTACE PRO ZADÁNÍ STAVBY
AKCE: PŘEPRACOVÁNÍ A DOPLNĚNÍ PŮVODNÍ PROJEKTOVÉ DOKUMENTACE NA ZATEPLENÍ OBJEKTU KRP-Ů			DATUM 02/2016
MÍSTO: ADMINISTRATIVNÍ BUDOVA KR POLICIE ÚSTECKÉHO KRAJE			FORMÁT 2A4
STAVBY: Lidické náměstí 899/9, 401 79 Ústí nad Labem			ARCH. ČÍSLO
OBSAH VÝKRESU: DVORNÍ TRAKT - JIŽNÍ STRANA - BOURACÍ PRÁCE			MĚRÍTKO: 1:200
			ČÍSLO VÝKRESU 17.