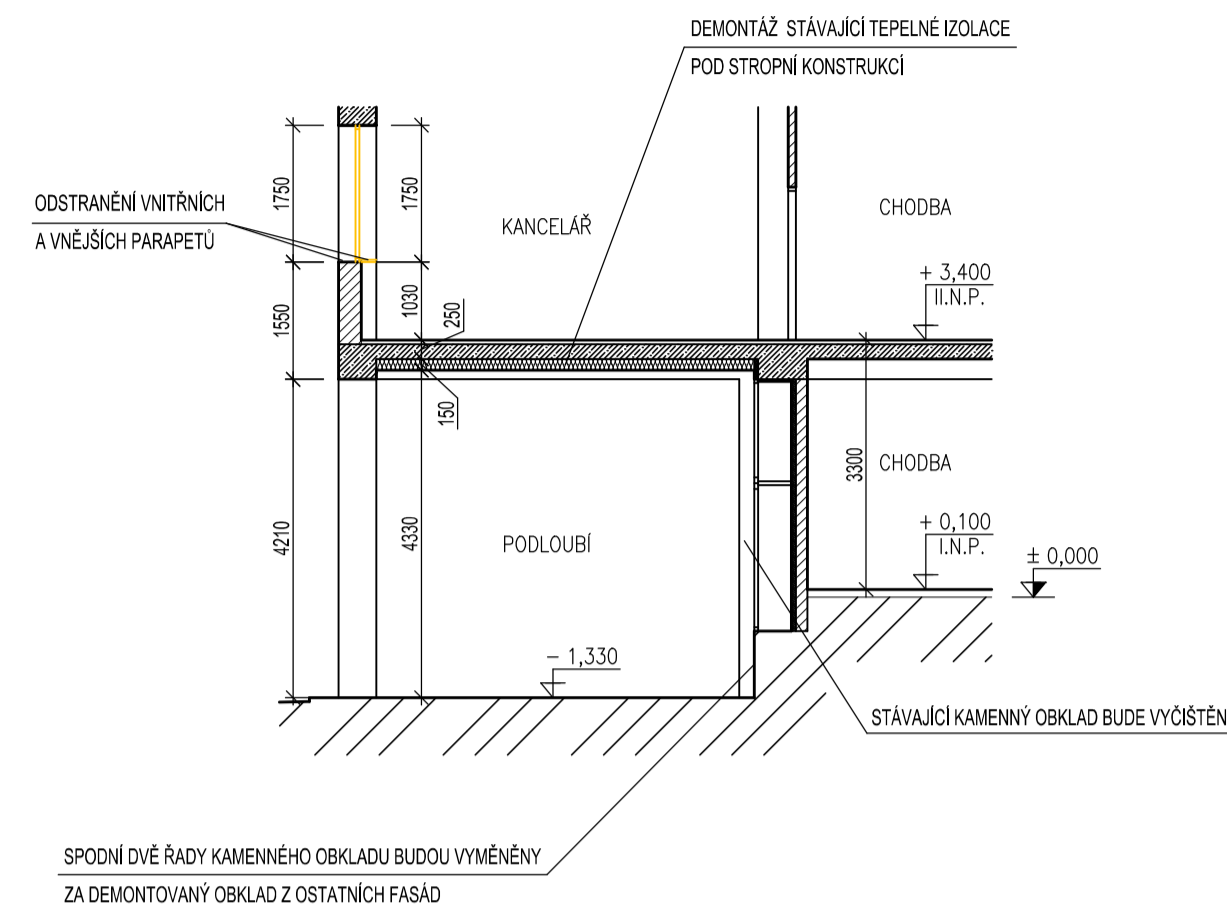
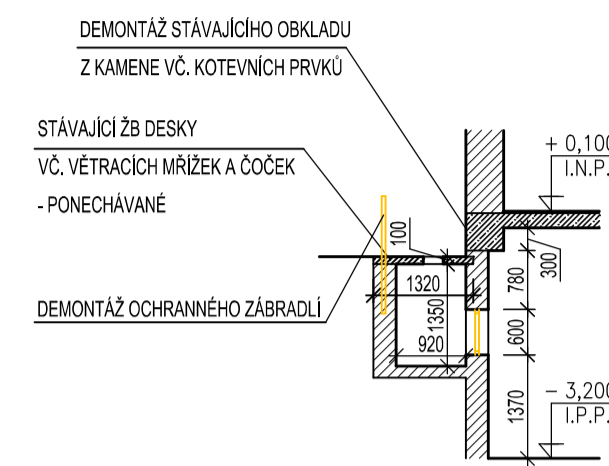


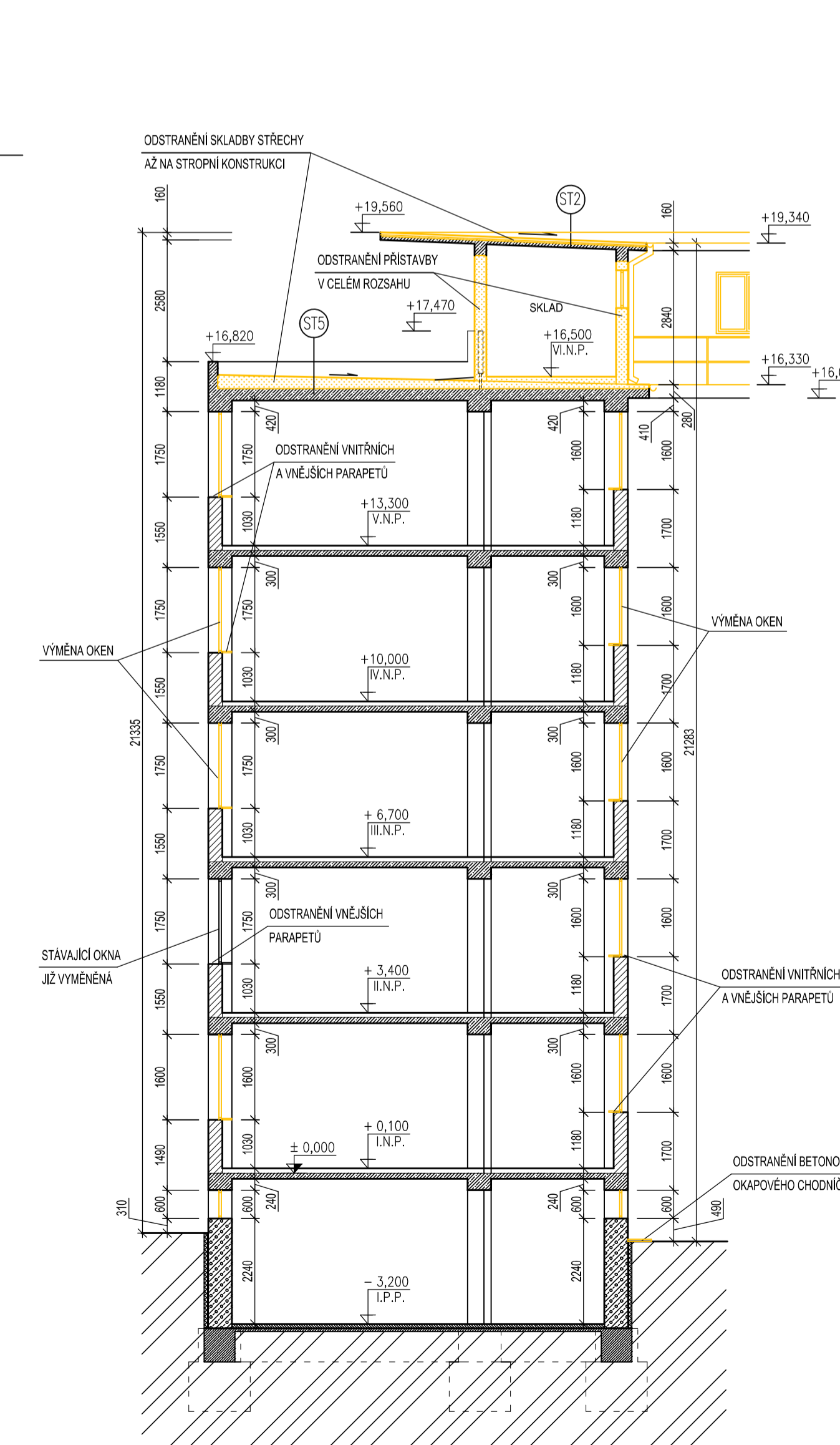
ŘEZ 4-4 – PODLOUBÍM



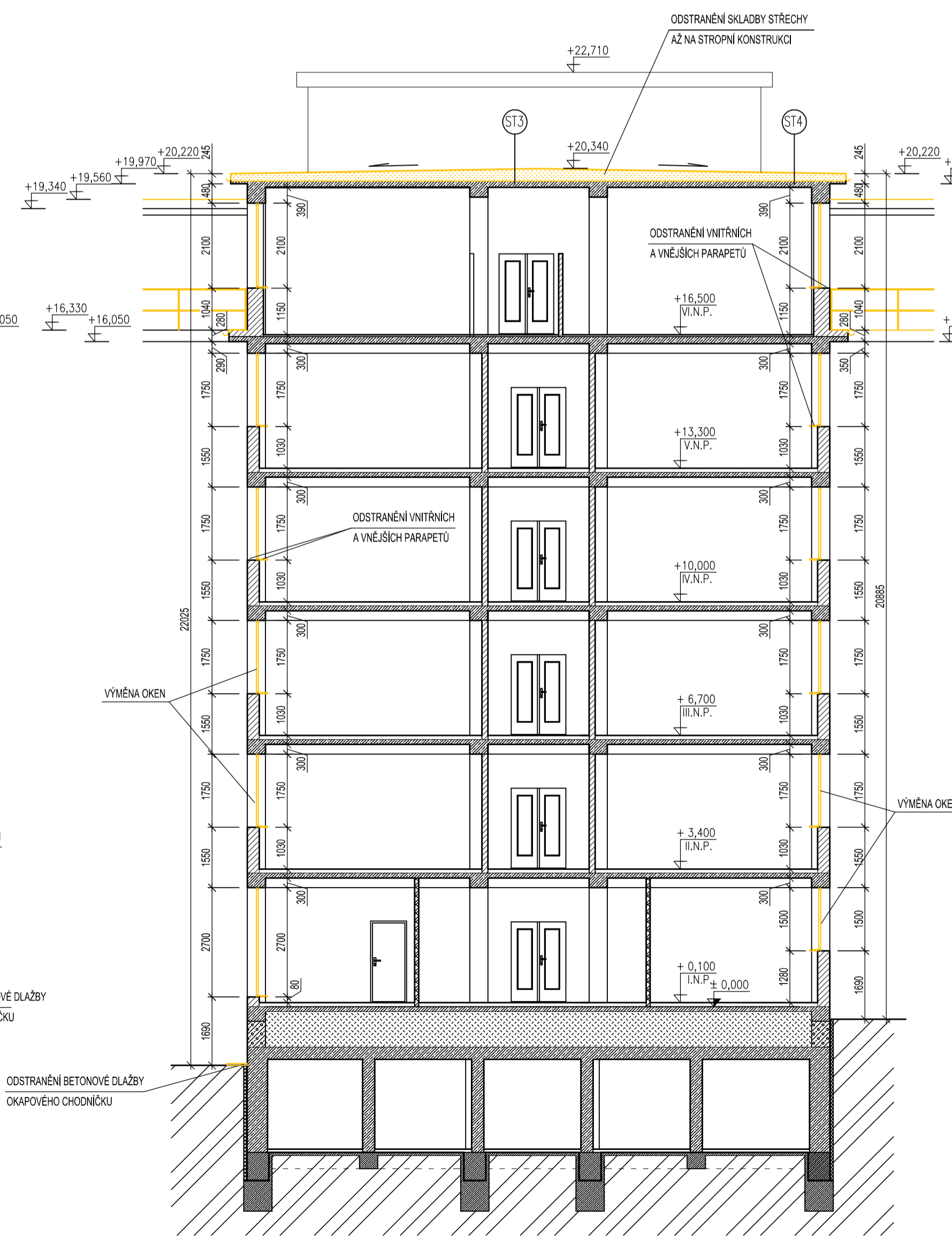
ŘEZ 5-5 – ANGLICKÝM DVORKEM



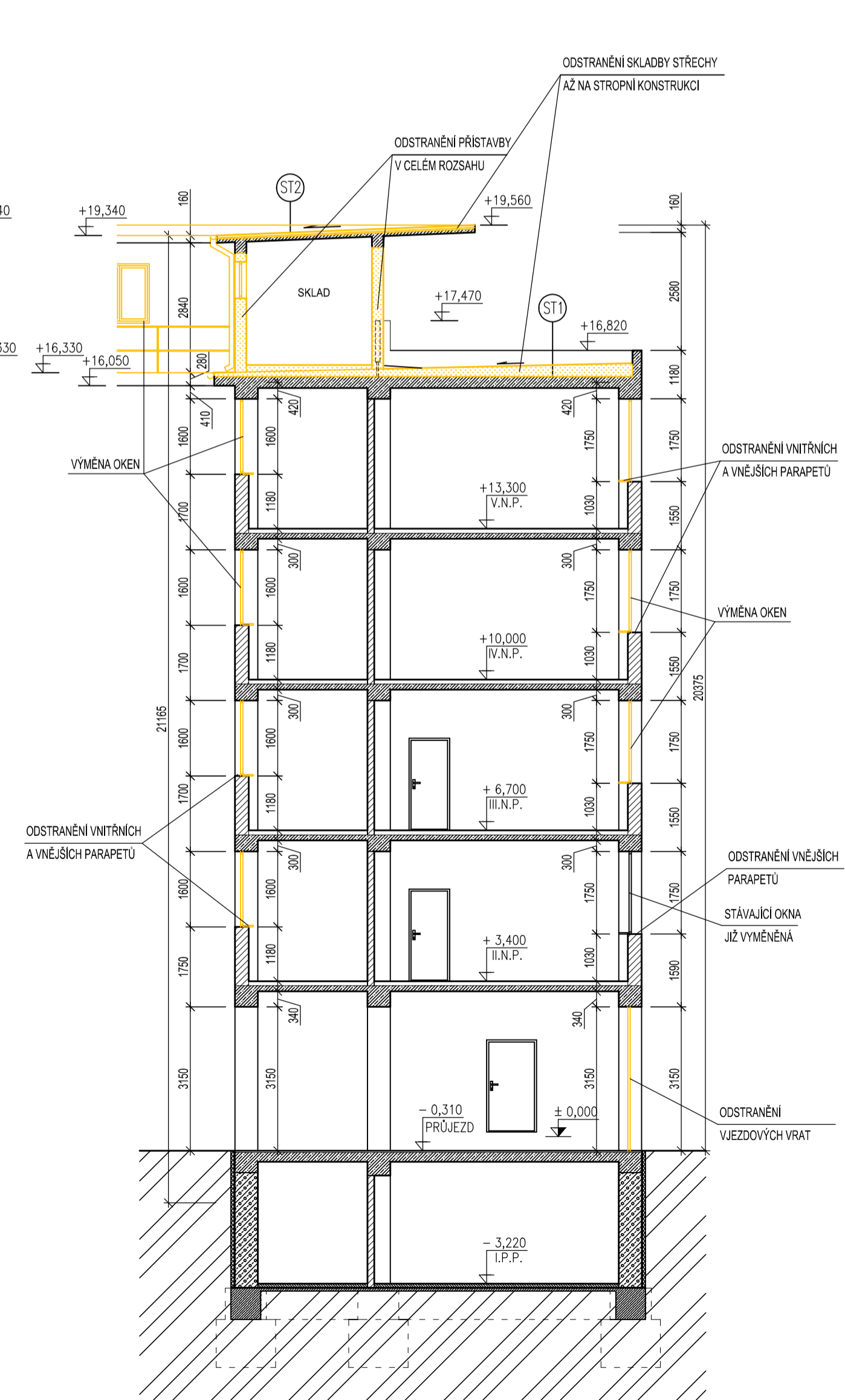
ŘEZ 1-1



ŘEZ 2-2



ŘEZ 3-3



LEGENDA MATERIÁLŮ

- SLOUPY NOSNÉHO MONOLITICKÉHO ŽELEZOBETONOVÉHO KONSTRUKČNÍHO SYSTÉMU
- STÁVAJÍCÍ VÝPLŇOVÉ CHELNÉ ŽDIVO
- BOURANÉ A ODSTRANOVANÉ KONSTRUKCE
- MĚNĚNÉ KONSTRUKCE

SKLADBY

- ST1 – SONDA S11**
 - PVC FÓLIE TL. 1,5MM
 - SEPARAČNÍ TEXTILIE TL. 3MM
 - SOUVRSTVÍ ASFALTOVÝCH PÁSŮ TL. 25MM
 - BETONOVÁ MAZANINA TL. 60MM
 - LEHČENÝ BETON TL. 200MM
 - ŽELEZOBETONOVÁ NOSNÁ KONSTRUKCE TL. 250MM
- ST2 – SONDA S7**
 - HYDROIZOLAČNÍ FÓLIE NA BÁZI OCB TL. 1,8MM
 - POLYSTYREN S NAKAŠIROVANÝM ASFALT. PÁSEM TL. 50MM
 - SOUVRSTVÍ ASFALTOVÝCH PÁSŮ TL. 30MM
 - ŽELEZOBETONOVÁ NOSNÁ KONSTRUKCE TL. 80MM
- ST3 – SONDA S4**
 - HYDROIZOLAČNÍ FÓLIE NA BÁZI OCB TL. 1,8MM
 - POLYSTYREN S NAKAŠIROVANÝM ASFALT. PÁSEM TL. 50MM
 - SOUVRSTVÍ ASFALTOVÝCH PÁSŮ TL. 25MM
 - BETONOVÁ MAZANINA TL. 30MM
 - SKVÁROVÝ NÁSYP TL. 150MM
 - LEHČENÝ BETON TL. 50MM
 - ŽELEZOBETONOVÁ NOSNÁ KONSTRUKCE TL. 150MM
- ST4 – SONDA S5**
 - HYDROIZOLAČNÍ FÓLIE NA BÁZI OCB TL. 1,8MM
 - POLYSTYREN S NAKAŠIROVANÝM ASFALT. PÁSEM TL. 50MM
 - SOUVRSTVÍ ASFALTOVÝCH PÁSŮ TL. 25MM
 - BETONOVÁ MAZANINA TL. 30MM
 - SKVÁROVÝ NÁSYP TL. 60MM
 - LEHČENÝ BETON TL. 20MM
 - ŽELEZOBETONOVÁ NOSNÁ KONSTRUKCE TL. 150MM
- ST5 – SONDA S9**
 - PVC FÓLIE TL. 1,5MM
 - SEPARAČNÍ TEXTILIE TL. 3MM
 - SOUVRSTVÍ ASFALTOVÝCH PÁSŮ TL. 25MM
 - BETONOVÁ MAZANINA TL. 60MM
 - LEHČENÝ BETON TL. 160MM
 - ŽELEZOBETONOVÁ NOSNÁ KONSTRUKCE TL. 250MM

- ZBÝVAJÍCÍ SKLADBY JEDNOTLIVÝCH STŘECH JSOU UVEDENY V SAMOSTATNÉ ČÁSTI VÝKRESŮ STŘECH

POZNÁMKA

- VEŠKERÉ VNĚJŠÍ VÝPLŇÉ OTVORŮ BUDOU VYMĚNĚNY ZA NOVÉ S VYŠŠÍMI TEPELNĚ TECHNICKÝMI VLASTNOSTIMI - VIZ SAMOSTATNÉ VÝKRESY JEDNOTLIVÝCH POHLEDŮ, KDE JE UVEDENO, KTERÉ VÝPLŇÉ JIŽ BYLY VYMĚNĚNY.

ČÁST PROJEKTOVÉ DOKUMENTACE: VÝKRESOVÁ ČÁST	VYPRACOVAL RADNÍK JIŘÍ ŠTĚPÁNEK	ZODP. PROJEKTANT Ing. BLANKA DĚVČOVÁ	AGROPROJEKT Praha s.r.o. VE SMEČKÁCH 33, 110 00 PRAHA TEL. : 224 217 148 IČO : 25096524 DIČ: CZ25096524
MĚST.ŮRÁD: ŮSTÍ NAD LABEM	STAV.ŮRÁD: ŮSTÍ NAD LABEM	INVESTOR: KRAJSKÉ ŘEDITELSTVÍ POLICIE ŮSTECKÉHO KRAJE, Lidická n.899/9, Ůstí n.L.	STUPEŇ: DOKUMENTACE PRO ZADÁNÍ STAVBY
AKCE: PŘEPRACOVÁNÍ A DOPLNĚNÍ PŮVODNÍ PROJEKTOVÉ DOKUMENTACE NA ZATEPLENÍ OBJEKTU KŘP-Ů	MÍSTO: ADMINISTRATIVNÍ BUDOVA KŘ POLICIE ŮSTECKÉHO KRAJE	STAVBY: Lidické náměstí 899/9, 401 79 Ůstí nad Labem	DATUM: 02/2016
OBSAH VÝKRESU: ŘEZY-BOURACÍ PRÁCE	FORMÁT: A4	ARCH.ČÍSLO	ČÍSLO VÝKRESU 12