



**DODATEK Č. 1 SMLOUVY O DÍLO**  
č. smlouvy zhotovitele D60221/INV/2017/66

mezi

**Jihočeský kraj**

a

**HOCHTIEF CZ a. s.**

uzavřený dne

NÍŽE UVEDENÉHO DNE, MĚSÍCE A ROKU SPOLU NÁSLEDUJÍCÍ SMLUVNÍ STRANY:

**Jihočeský kraj**

**se sídlem:** U Zimního stadionu 1952/2, 370 76 České Budějovice  
**IČ:** 70890650  
**DIČ:** CZ70890650  
**Bankovní spojení:** ČSOB, a.s., České Budějovice, č. ú. 199783072/0300  
**Zastoupený:** ve věcech smluvních:  
Mgr. Ivanou Stráskou, hejtmankou kraje  
ve věcech technických:  
Bc. Alenou Frdlíkovou, odd. přípravy a realizace projektů  
Pavlem Vochozkou, Jihočeské letiště České Budějovice, a.s.

(dále jen „Objednatel“)

a

**HOCHTIEF CZ a. s.**

**se sídlem:** Plzeňská 16/3217, 150 00 Praha 5  
**IČ:** 46678468  
**DIČ:** CZ46678468  
**bankovní spojení:** Citibank Europe plc. Organizační složka, č. ú. 2047610104/2600  
**Zastoupená:** Ing. Tomášem Korandou, předsedou představenstva  
Ing. Dušanem Čížkem, MBA., členem představenstva

(dále jen „Zhotovitel“)

UZAVŘELY TENTO

## DODATEK Č. 1 KE SMLOUVĚ O DÍLO

č. smlouvy zhotovitele D60221/INV/2017/66 uzavřené dne 6. 11. 2017

### PREAMBULE

V průběhu provádění výkopových prací byla zhotovitelem zjištěna kontaminovaná zemina a neúnosné podloží a je tak nutné zajistit ekologickou likvidaci kontaminované zeminy a sanaci podloží. Smluvní strany se dohodly, že Zhotovitel vytěží a odveze kontaminovanou zeminu na meziskládku a zajistí sanaci podloží na náklady Objednatele. Vzhledem k tomu, že se jedná o skrytou překážku zjištěnou při provádění Díla, kterou Zhotovitel nemohl předvídat, dohodly se smluvní strany na následujících změnách Smlouvy takto:

### 2. PŘEDMĚT SMLOUVY

Smluvní strany se dohodly na rozšíření Díla o vytěžení a odvoz kontaminované zeminy na meziskládku (předpokládaný rozsah 5 337 t) dle pokynu sanačního technika Objednatele a následnou výměnu podloží kamenivem dle požadavku a geologa Objednatele (předpokládaný rozsah 18 285 t).

### 4. DOBA A MÍSTO PLNĚNÍ

Smluvní strany se dohodly, že stávající příloha č. 3 Smlouvy – Harmonogram se nahrazuje novou přílohou, která tvoří přílohu A tohoto dodatku č. 1 ke Smlouvě.

### 6. CENA

V čl. 6. CENA odst. 6.1 a odst. 6.2 se v celém rozsahu ruší a nově zní takto:

- 6.1 Cena za provedení Díla byla smluvními stranami dohodnuta v celkové výši **416 572 294,52 Kč** bez DPH, jako pevná a neměnná a s výjimkou případů výslovně uvedených v této Smlouvě nepřekročitelná (dále jen „Cena“).

Rekapitulace:

Celková Cena ve znění při uzavření Smlouvy	408 347 819,00 Kč bez DPH
Předpokládané navýšení celkové Ceny podle dodatku č. 1	8 224 475,52 Kč bez DPH

- 6.2 Podrobnější specifikace Ceny je obsažena v příloze č. 4 této Smlouvy (oceněný Soupis prací) a ve změnovém listu č. 1, který je přílohou B dodatku č. 1 ke Smlouvě.

Smluvní strany se dále dohodly, že práce prováděné podle dodatku č. 1 budou fakturovány měsíčně na základě Objednatelem potvrzeného soupisu skutečně provedených prací se splatností 30 kalendářních dnů ode dne doručení řádné faktury Objednateli na korespondenční adresu Objednatele dle článku 21 Smlouvy. Pro ocenění těchto prací a dodávek se bude vycházet z jednotkových cen uvedených v cenové nabídce Zhotovitele, která je přílohou změnového listu č. 1 (příloha B dodatku č. 1). Pro vyloučení pochybností smluvní strany vylučují pro práce a dodávky dle tohoto dodatku č. 1 použití čl. 7 Smlouvy. V případě, že objem skutečně provedených prací a dodávek podle dodatku č. 1 přesáhne nebo bude nižší, než předpokládané navýšení celkové Ceny podle dodatku č. 1, zavazují se smluvní strany uzavřít dodatek ke Smlouvě na změnu Ceny Díla.

## ZÁVĚREČNÁ USTANOVENÍ DODATKU Č. 1

Zhotovitel bere na vědomí, že dodatek č. 1 bude uveřejněn v registru smluv způsobem umožňujícím dálkový přístup (podle zákona č. 340/2015 Sb., o zvláštních podmínkách účinnosti některých smluv, uveřejňování těchto smluv a o registru smluv). Zhotovitel prohlašuje, že tento dodatek neobsahuje údaje, které tvoří předmět jeho obchodního tajemství podle § 504 zákona č. 89/2012 Sb., občanský zákoník, ve znění pozdějších předpisů.

Tento dodatek nabývá platnosti dnem podpisu smluvních stran a účinnosti nabývá dnem uveřejnění v registru smluv.

Uzavření dodatku bylo schváleno usnesením Rady Jihočeského kraje č. 40/2018/RK-32 ze dne 25. 1. 2018.

Pokud z kontextu jednoznačně nevyplývá jinak, mají pojmy uvedené v tomto dodatku s velkým počátečním písmenem význam uvedený v příloze č. 1 Smlouvy.

Ostatní ujednání Smlouvy nedotčená tímto dodatkem se nemění a zůstávají v platnosti.

Nedílnou součástí tohoto dodatku č. 1 jsou přílohy:

Příloha A: Harmonogram

Příloha B: Změnový list č. 1

Smluvní strany prohlašují, že si tento dodatek přečetly a že byl uzavřen po vzájemném projednání. Autentičnost tohoto dodatku Smlouvy potvrzují svým podpisem.

Tento dodatek č. 1 je uzavřen v pěti originálních vyhotoveních, z nichž tři případnou Objednateli a dvě Zhotoviteli.

Místo:

Datum: 5. 2. 2018

Místo:

Datum: 25. 1. 18

Za Objednatele Jihočeský kraj

Za Zhotovitele HOCHTIEF CZ a. s.

Jméno: Mgr. Ivana Stráská

Funkce: hejtmanka kraje

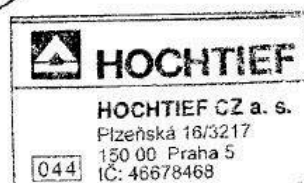


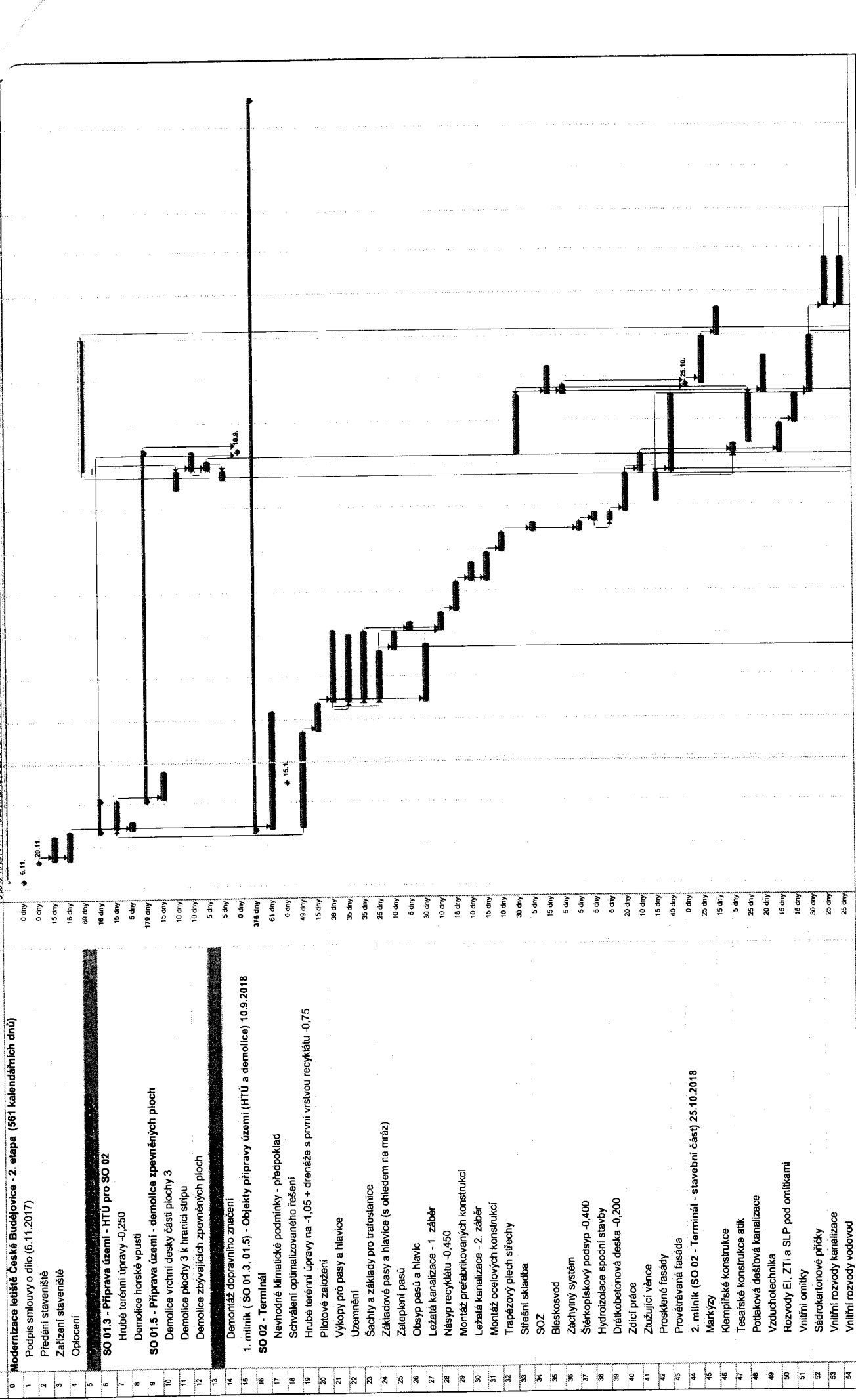
Jméno: Ing. Tomáš Koranda

Funkce: předseda představenstva

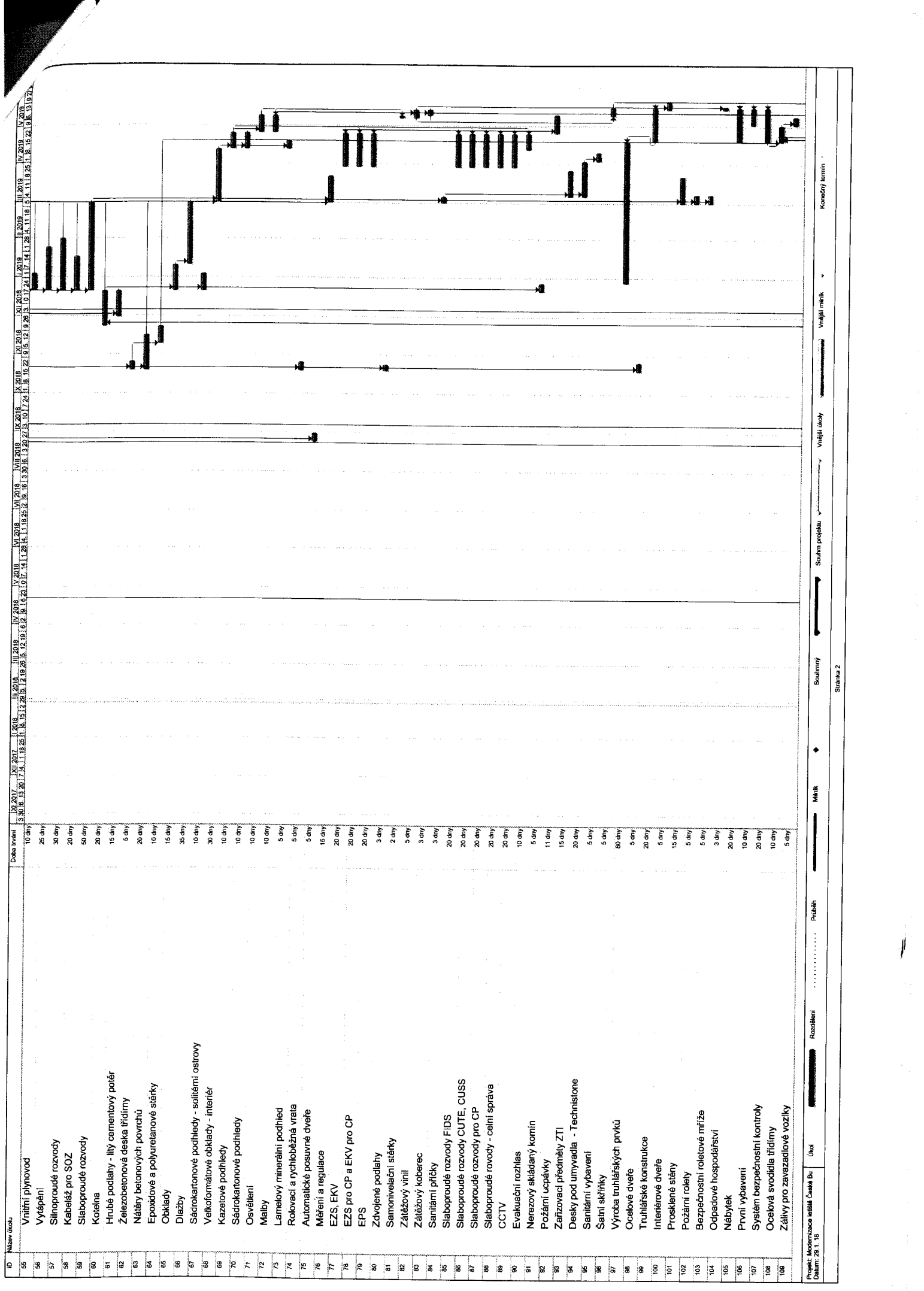
Jméno: Ing. Dušan Čížek, MBA.

Funkce: člen představenstva

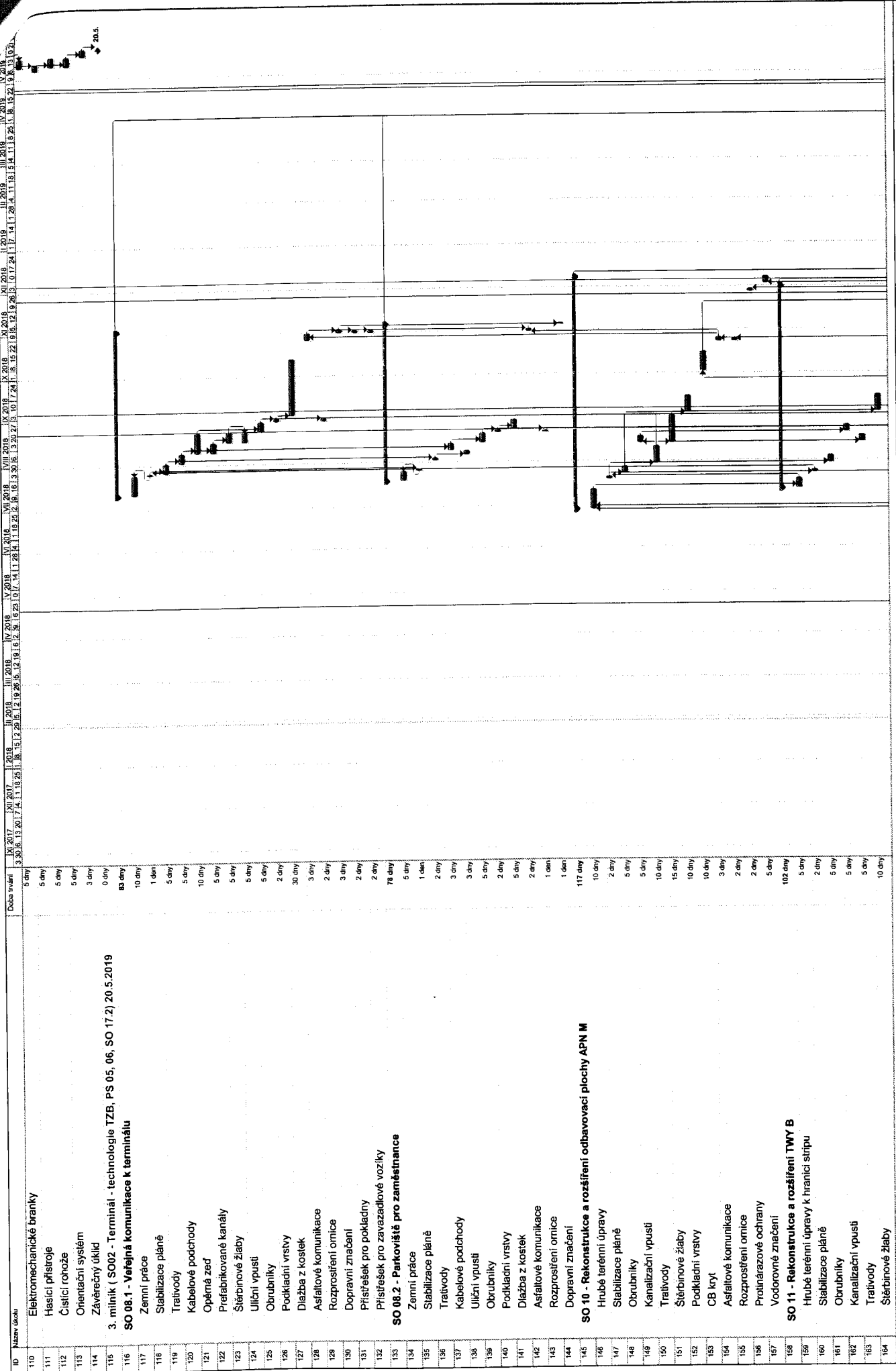




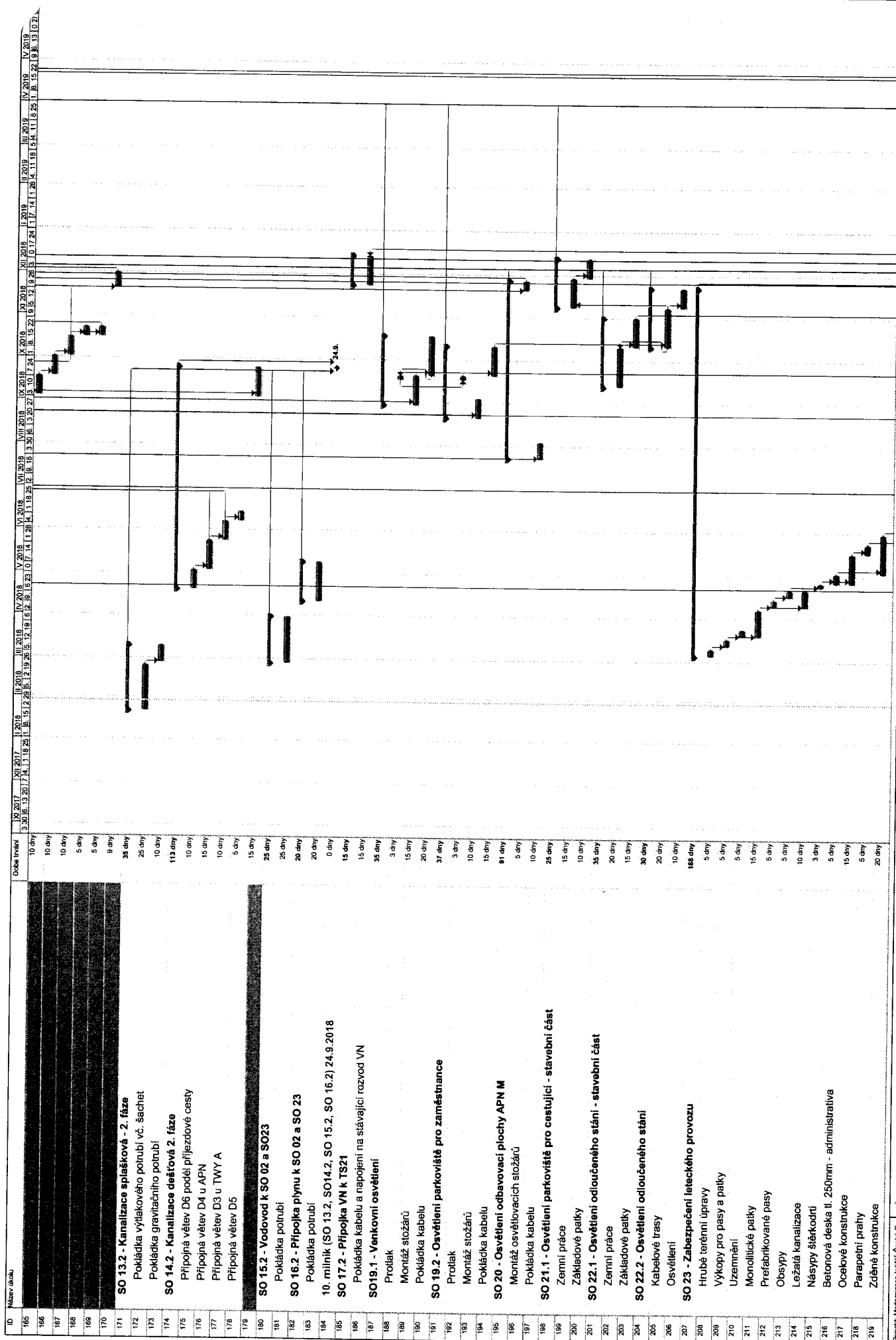
ID	Nazev úkolu	Doba tváření
0	Modernizace letiště České Budějovice - 2. etapa (561 kalendářních dnů)	0 dny
1	Podpis smlouvy o dílo (6.11.2017)	0 dny
2	Předání staveniště	15 dny
3	Zařízení staveniště	16 dny
4	Oplocení	69 dny
5	SO 01.3 - Příprava území - HTU pro SO 02	16 dny
6	Hrubé terénní úpravy -0,250	15 dny
7	Demolice horské vpusti	5 dny
8	SO 01.5 - Příprava území - demolice zpevněných ploch	178 dny
9	Demolice vrchní desky části plochy 3	10 dny
10	Demolice plochy 3 k hranici stípu	10 dny
11	Demolice zbývajících zpevněných ploch	5 dny
12		5 dny
13		5 dny
14	Demontáž dopravního značení	376 dny
15	1. mlínik ( SO 01.3, 01.5) - Objekty přípravy území (HTU a demolice) 10.9.2018	61 dny
16	SO 02 - Terminál	0 dny
17	Nevhodné klimatické podmínky - předpoklad	49 dny
18	Schválení optimalizovaného řešení	15 dny
19	Hrubé terénní úpravy na -1,05 + drenáže s první vrstvou recykliátu -0,75	36 dny
20	Pilotové založení	35 dny
21	Výkopy pro pasy a hlavice	25 dny
22	Uzemnění	10 dny
23	Šachty a základy pro trafostanice	5 dny
24	Základové pasy a hlavice (s ohledem na mraz)	30 dny
25	Zateplení pasů	16 dny
26	Obsyp pasů a hlavice	10 dny
27	Ležatá kanalizace - 1. záběr	16 dny
28	Násyp recykliátu -0,450	10 dny
29	Montáž prefabrikovaných konstrukcí	15 dny
30	Ležatá kanalizace - 2. záběr	10 dny
31	Montáž ocelových konstrukcí	30 dny
32	Trapézový plech sítěchty	5 dny
33	Střešní skladba	15 dny
34	SOZ	5 dny
35	Bleskosvod	5 dny
36	Záchytný systém	5 dny
37	Štěrpkový podsyp -0,400	5 dny
38	Hydroizolace spodní stavby	5 dny
39	Drátkobetonová deska -0,200	20 dny
40	Zalci práce	15 dny
41	Zlužující věnce	40 dny
42	Prosklené fasády	25 dny
43	Provětrávaná fasáda	15 dny
44	2. mlínik (SO 02 - Terminál - stavební část) 25.10.2018	0 dny
45	Markýzy	25 dny
46	Klempířské konstrukce	15 dny
47	Tesarské konstrukce atik	5 dny
48	Potlaková dešťová kanalizace	25 dny
49	Vzduchochytka	20 dny
50	Rozvody EI, ZTI a SLP pod omítkami	15 dny
51	Vnitřní omítky	15 dny
52	Sádkartonové příčky	30 dny
53	Vnitřní rozvody kanalizace	25 dny
54	Vnitřní rozvody vodovod	25 dny



ID	Název úkolu	Doba trvání
65	Vnitřní plynovod	10 dny
66	Vytápění	25 dny
67	Silnoproudé rozvody	30 dny
68	Kabeláž pro SOZ	20 dny
69	Slaboproudé rozvody	50 dny
70	Kotelna	20 dny
71	Hrubé podlahy - litý cementový potěr	15 dny
72	Železobetonová deska třídiliny	5 dny
73	Nátěhy betonových povrchů	20 dny
74	Epoxidové a polyuretanové stěrky	10 dny
75	Obklady	15 dny
76	Dlažby	35 dny
77	Sádkokartonové podhledy - solitérní ostrovy	10 dny
78	Velkoformátové obklady - interier	30 dny
79	Kazetové podhledy	10 dny
80	Sádkokartonové podhledy	10 dny
81	Osvětlení	10 dny
82	Malby	10 dny
83	Lamelový minerální podhled	5 dny
84	Rotovací a rychloběžná vrata	5 dny
85	Automatické posuvné dveře	5 dny
86	Měření a regulace	15 dny
87	EZS, EKV	20 dny
88	EZS pro CP a EKV pro CP	20 dny
89	EPS	20 dny
90	Zdvojené podlahy	3 dny
91	Samonivelační stěrky	2 dny
92	Zátěžový vinil	5 dny
93	Zátěžový koberec	3 dny
94	Saniťami příčky	3 dny
95	Slaboproudé rozvody FIDS	20 dny
96	Slaboproudé rozvody CUTE, CUSS	20 dny
97	Slaboproudé rozvody pro CP	20 dny
98	Slaboproudé rozvody - celní správa	20 dny
99	CCTV	20 dny
100	Evakuační rozhlas	10 dny
101	Nerezový skládaný komín	5 dny
102	Požární ucpávky	11 dny
103	Zařizovací předměty ZTI	15 dny
104	Desky pod umyvadla - Technistone	20 dny
105	Sanitární vybavení	5 dny
106	Saňní skříňky	5 dny
107	Výroba truhlářských prvků	80 dny
108	Ocelové dveře	5 dny
109	Truhlářské konstrukce	20 dny
110	Interierové dveře	5 dny
111	Prosklené stěny	5 dny
112	Požární rolety	15 dny
113	Bezpečnostní roletové mřížky	5 dny
114	Odpadové hospodářství	3 dny
115	Nábytek	20 dny
116	První vybavení	10 dny
117	Systém bezpečnostní kontroly	20 dny
118	Ocelová svodidla třídiliny	10 dny
119	Zálavy pro zavazadlové vozíky	5 dny



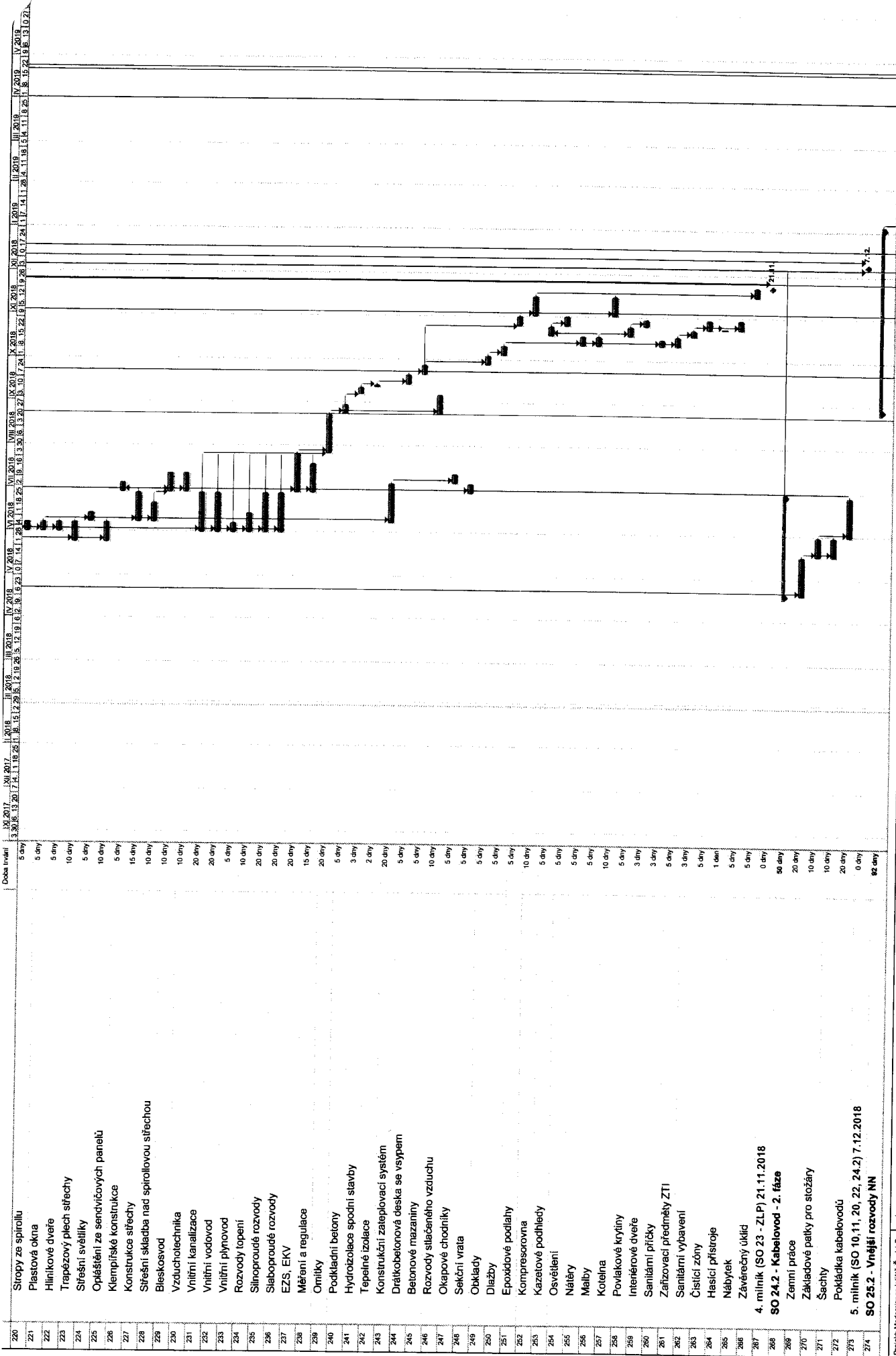
ID	Název úlohu	Doba trvání	XI 2017	XII 2017	I 2018	II 2018	III 2018	IV 2018	V 2018	VI 2018	VII 2018	VIII 2018	IX 2018	X 2018	XI 2018	XII 2018	I 2019	II 2019	III 2019	IV 2019	V 2019	VI 2019	VII 2019	VIII 2019	IX 2019	X 2019	XI 2019	XII 2019	
110	Elektromechanické branky	5 dny																											
111	Hesací přístroje	5 dny																											
112	Cističí rohože	5 dny																											
113	Orientační systém	5 dny																											
114	Závěrečný úklid	3 dny																											
115	3. mílník ( SO02 - Terminál - technologie TZB, PS 05, 06, SO 17.2) 20.5.2019	0 dny																											
116	SO 08.1 - Veřejná komunikace k terminálu	83 dny																											
117	Zemní práce	10 dny																											
118	Stabilizace pláně	1 den																											
119	Traitivody	5 dny																											
120	Kabelové pochody	5 dny																											
121	Opěrná zeď	10 dny																											
122	Přetabulované kanály	5 dny																											
123	Štěrbínové žláby	5 dny																											
124	Uliční vpusti	5 dny																											
125	Obrubníky	2 dny																											
126	Podkladní vrstvy	30 dny																											
127	Dlažba z kostek	2 dny																											
128	Asfaltové komunikace	3 dny																											
129	Rozproštění omnice	2 dny																											
130	Dopravní značení	3 dny																											
131	Přístřešek pro pokladny	2 dny																											
132	Přístřešek pro zavazadlové vozíky	2 dny																											
133	Přístřešek pro zaměstnance	78 dny																											
134	Zemní práce	5 dny																											
135	Stabilizace pláně	1 den																											
136	Traitivody	2 dny																											
137	Kabelové pochody	3 dny																											
138	Uliční vpusti	3 dny																											
139	Obrubníky	5 dny																											
140	Podkladní vrstvy	2 dny																											
141	Dlažba z kostek	5 dny																											
142	Asfaltové komunikace	2 dny																											
143	Rozproštění omnice	1 den																											
144	Dopravní značení	1 den																											
145	SO 10 - Rekonstrukce a rozšíření odbavovací plochy APN M	117 dny																											
146	Hrubé terénní úpravy	10 dny																											
147	Stabilizace pláně	2 dny																											
148	Obrubníky	5 dny																											
149	Kanalizační vpusti	5 dny																											
150	Traitivody	10 dny																											
151	Štěrbínové žláby	15 dny																											
152	Podkladní vrstvy	10 dny																											
153	CB kryt	3 dny																											
154	Asfaltové komunikace	2 dny																											
155	Rozproštění omnice	2 dny																											
156	Protimrazové ochrany	2 dny																											
157	Vodorovné značení	5 dny																											
158	SO 11 - Rekonstrukce a rozšíření TWY B	102 dny																											
159	Hrubé terénní úpravy k hranici stripu	5 dny																											
160	Stabilizace pláně	2 dny																											
161	Obrubníky	5 dny																											
162	Kanalizační vpusti	5 dny																											
163	Traitivody	5 dny																											
164	Štěrbínové žláby	10 dny																											



ID	Název úkolu	Doba trvání
165		10 dny
166		10 dny
167		5 dny
168		5 dny
170		8 dny
171		38 dny
172		25 dny
173		10 dny
174		113 dny
175		10 dny
176		15 dny
177		10 dny
178		5 dny
179		15 dny
180		23 dny
181		25 dny
182		20 dny
183		20 dny
184		0 dny
185		15 dny
186		15 dny
187		35 dny
188		3 dny
189		15 dny
190		20 dny
191		37 dny
192		3 dny
193		10 dny
194		15 dny
195		91 dny
196		5 dny
197		10 dny
198		25 dny
199		15 dny
200		10 dny
201		35 dny
202		20 dny
203		15 dny
204		30 dny
205		20 dny
206		10 dny
207		188 dny
208		5 dny
209		5 dny
210		5 dny
211		15 dny
212		5 dny
213		5 dny
214		10 dny
215		3 dny
216		5 dny
217		15 dny
218		5 dny
219		20 dny

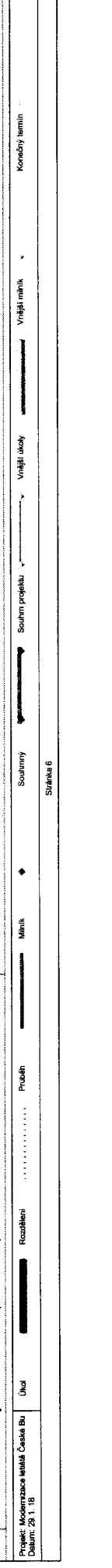
- SO 13.2 - Kanalizace splašková - 2. fáze  
Pokládka výtlačkového potrubí vč. šachet  
Pokládka gravitačního potrubí
- SO 14.2 - Kanalizace dešťová 2. fáze  
Přípojná větev D6 podél příjezdové cesty  
Přípojná větev D4 u APN  
Přípojná větev D3 u TWY A  
Přípojná větev D5
- SO 15.2 - Vodovod k SO 02 a SO23  
Pokládka potrubí
- SO 16.2 - Přípojka plynu k SO 02 a SO 23  
Pokládka potrubí
- 10. mlínik (SO 13.2, SO14.2, SO 15.2, SO 16.2) 24.9.2018
- SO 17.2 - Přípojka VN k TS21  
Pokládka kabelu a napojení na stávající rozvod VN
- SO19.1 - Venkovní osvětlení  
Protlak  
Montáž stožárů  
Pokládka kabelu
- SO 19.2 - Osvětlení parkoviště pro zaměstnance  
Protlak  
Montáž stožárů  
Pokládka kabelu
- SO 20 - Osvětlení odbovací plochy APN M  
Montáž osvětlovacích stožárů
- SO 21.1 - Osvětlení parkoviště pro cestující - stavební část  
Zemní práce  
Základové patky
- SO 22.1 - Osvětlení odloučeného stání - stavební část  
Zemní práce  
Základové patky
- SO 22.2 - Osvětlení odloučeného stání  
Kabelové trasy  
Osvětlení
- SO 23 - Zabezpečení leteckého provozu  
Hrubé terénní úpravy  
Výkopy pro pásy a patky  
Uzemnění  
Monolitické patky  
Přefabrikované pásy  
Obsypy  
Ležatá kanalizace  
Náspory šterkodrti  
Betonová deska tl. 250mm - administrativní  
Ocelové konstrukce  
Parapetní prahy  
Zděné konstrukce





Projekční a technická úroveň: Čestná Bu	Účel	Rozúčtení	Průběh	Mlíník	Souhrnný	Souhrnný projekt	Vnější úlohy	Vnější mlíník	Konečný mlíník
Datum: 29.11.18									
Stránka 5									

ID	Název úkolu	Doba trvání	IX. 2017	X. 2017	XI. 2017	12. 2017	I. 2018	II. 2018	III. 2018	IV. 2018	V. 2018	VI. 2018	VII. 2018	VIII. 2018	IX. 2018	X. 2018	XI. 2018	12. 2018	I. 2019	II. 2019	III. 2019	IV. 2019	V. 2019	VI. 2019	VII. 2019	VIII. 2019	IX. 2019	X. 2019	XI. 2019	12. 2019					
275	Pokládka NN rozvodů	75 dní	3.10.17	13.20.17	14.11.17	14.11.17	14.11.17	14.11.17	14.11.17	14.11.17	14.11.17	14.11.17	14.11.17	14.11.17	14.11.17	14.11.17	14.11.17	14.11.17	14.11.17	14.11.17	14.11.17	14.11.17	14.11.17	14.11.17	14.11.17	14.11.17	14.11.17	14.11.17	14.11.17	14.11.17					
276	Rizované protlaký	25 dní																																	
277	SO 26.2 - Vnější slaboproudé rozvody - 2. fáze	10 dní																																	
278	Rizované protlaký	82 dní																																	
279	Pokládka SLP rozvodů	75 dní																																	
280	Rizované protlaký	25 dní																																	
281	SO 27.2 - Oplotení 2. etapa	70 dní																																	
282	Sloupky	20 dní																																	
283	Podhrabové desky	20 dní																																	
284	Pojízdná brána	5 dní																																	
285	Pletivo	5 dní																																	
286	Bezpečnostní prvky	15 dní																																	
287	SO 27.3 - Oplotení parkoviště pro cestující	15 dní																																	
288	Sloupky	5 dní																																	
289	Pletivo	5 dní																																	
290	Brány	5 dní																																	
291	SO 29.2 - Stavební připravenost pro PS 02 (SZZ) 2. fáze	60 dní																																	
292	Sloupky	60 dní																																	
293	Pletivo	60 dní																																	
294	Brány	60 dní																																	
295	SO 34-01 - Stavební připravenost pro PS 14 (Vybavení SLNS)	35 dní																																	
296	Bourací práce	10 dní																																	
297	Stavební připravenost pro osazení technologie	5 dní																																	
298	Vzduchotechnika a přímé chlazení	10 dní																																	
299	Slinoproudé rozvody	5 dní																																	
300	Dokontovací práce	10 dní																																	
301	SO 35-01 - Stavební připravenost pro PS 15 (Vysílací středisko)	20 dní																																	
302	Bourací práce	5 dní																																	
303	Slinoproudé rozvody	5 dní																																	
304	Nové konstrukce	10 dní																																	
305	6. mlínik ( PS 01 )	15.10.2018																																	
306	7. mlínik ( PS 02, SO 29.2, PS 16 )	30.11.2018																																	
307	PS 05 - Technologie odbavení cestujících a zavazadel	60 dní																																	
308	PS 06 - Tratostanice TS 21 a náhradní zdroj pro terminál	15 dní																																	
309	PS 07.2 - Náhradní zdroj u TS22 v provozním zázemní leišti	15 dní																																	
310	PS 08 - Úprava technologie TS2	30 dní																																	
311	PS 09 - Úprava technologie TS4	30 dní																																	
312	11. mlínik ( SO 25.2,26.2, PS 07.2, 08, 09 )	0 dní																																	
313	PS 10 - Vnější CCTV - parkoviště pro cestující	15 dní																																	
314	PS 16 - WD	30 dní																																	
315	PS 17 Parkovací systém SO 08.1 - parkoviště pro cestující	30 dní																																	
316	PS 18 - Parkovací systém pro SO 08.2 - parkoviště pro zaměstnance	15 dní																																	
317	12. mlínik ( SO 08.1,08.2,19.1,19.2,21.1,21.2,21.3, PS 10,17,18 )	0 dní																																	
318	PS 14 - Vybavení SLNS	30 dní																																	
319	PS 15 Vysílací středisko	0 dní																																	
320	8. mlínik ( PS 14, 15, 13, SO 34, 35 )	0 dní																																	
321	VRN	402 dní																																	
322	Provozní zkoušky	43 dní																																	
323	Předání stavby investorovi	5 dní																																	
324	DOKONČENÍ (20.5.2019)	0 dní																																	
325	Odstranění ZS a vyřízení staveniště (do 7.6.2019)	14 dní																																	



**Stavba:** Modernizace letiště České Budějovice, 2. etapa- úsporná varianta- II. Fáze**Úsek:** SO 02, SO 10

č. smlouvy objednatele:

č. smlouvy zhotovitele: D60221/INV/2017/66

**Investor ( objednatel ) stavby:**Jihočeský kraj; U Zimního stadionu 1952/2, České Budějovice; IČ: 70890650  
Bc. Alena Frdlíková, tel. 607 058 534**TDI:** INGTRADES, a.s., Čechova 164/1; 370 01 České Budějovice  
Ing. Vladislav Janda, tel. 775 710 603**Projektant:** AGA - Letiště, s.r.o. ; Hostivice, Jenečská 885, PSČ 25301; IČ: 46357653  
Ing. TOMÁŠ ČULÍK, tel. 603 294 089**Zhotovitel:** HOCHTIEF CZ a. s.; Plzeňská 16/3217; 150 00 Praha 5; IČ: 466 78 468  
Ing. Jaroslav Jakubec, tel. 602 617 582**Předmět změny:**Výměna podloží kamenivem frakce 0-250 dle posudku geotechnika investora- viz. Příloha  
Vytěžení a odvoz kontaminované zeminy na meziskládku s následným naložením na dopravní prostředek.  
Rozsah kontaminace určen geotechnikem investora.**Dotčené místo:** SO 02 Terminál; SO 10 plocha APN**Odkaz na výkresy:****Odkaz na soupis prací:** viz.příloha**Odkaz na jinou část smlouvy:****Návrh ocenění:**

Celkem bez DPH	8 224 475,52 Kč
DPH 21%	1 727 139,86 Kč
Celkem včetně DPH	9 951 615,38 Kč

**Podpis navrhovatele:** .....

Datum: 29.1.2018

**Vyjádření:**

TDI: VLADISLAV JANDA datum: 29.1.2018 podpis: [redacted]

Projektant: TOMÁŠ ČULÍK datum: 29.1.2018 podpis: [redacted]

Investor : datum: 29.1.18 podpis: [redacted]

**Přílohy:** položkový rozpočet

## Modernizace letiště ČB

Úprava podloží v místě provedené sanace	8 121 830,07 Kč
Vytěžení a odvoz kontaminované zeminy na meziskládku	102 645,45 Kč
<b>Celkem</b>	<b>8 224 475,52 Kč</b>

# Modernizace letiště ČB

Úprava podloží v místě provedené sanace

Manipulace dle pokynů sanačního geotechnika

SO 02 - Terminál						
St. objekt	poř. č.	č. položky	text položky	Jednotka	Množství	JC
SO 01.3	3	131201103	Hlubení jam nezapažených v hornině tř. 3 objemu do 5000 m <sup>3</sup> Hlubení nezapažených jam a zálezu kromě zálezu se šikmými stěnami pro podzemní vedení s urovnáním dna do předepsaného profilu a spadu v hornině tř. 3, přes 1 000 do 5 000 m <sup>3</sup> (40x40x2,7m Cca 4 200 m <sup>3</sup> + rezerva 750 m <sup>3</sup> )	m <sup>3</sup>	4 950,00	53,38
SO 01.3	11	167101101	Nakládání výkopku z hornin tř. 1 až 4 do 100 m <sup>3</sup> Nakládání na meziskladce, skládání a překládání neuhleného výkopku nebo sypaniny nakládání množství do 100 m <sup>3</sup> , z hornin tř. 1 až 4	m <sup>3</sup>	4 950,00	23,29
					<b>379 539,99 Kč</b>	
<b>Skládka dle SoD</b>						
St. objekt	poř. č.	č. položky	text položky	Jednotka	Množství	JC
SO 01.3	15	171201211	Poplatek za uložení ocpačů ze sypaniny na skládce (skládkovné) Uložení sypaniny poplatek za uložení sypaniny na skládce ( skládkovné ). Přepočít m <sup>3</sup> t dle PD-1.9	t	9 405,00	37,98
SO 01.3	10	162701105-1	Vodorovné přemístění výkopku/sypaniny z horniny tř. 1 až 4 na skládku dle dodavatele stavby Vodorovné přemístění výkopku nebo sypaniny po suchu na obvyklém dopravním prostředku, bez naložení výkopku, avšak se složením bez rozhrnutí z horniny tř. 1 až 4 na skládku dle dodavatele stavby	m <sup>3</sup>	4 950,00	52,41
					<b>357 207,19</b>	
<b>Výměna podloží kamenivem</b>						
St. objekt	poř. č.	č. položky	text položky	Jednotka	Množství	JC
SO 02.01	10	174101101	Zásyp jam, šachet tyň nebo kolem objektu sypaninou se zhutněním Zásyp kamenivem dle postupu GeoTec	m <sup>3</sup>	4 950,00	115,50
CN	CN	CN	Kamenivo s dopravou na stavbu dle návrhu GeoTec (0-250) Přepočít 2,3 l/m <sup>3</sup> po zhutnění	t	11 385,00	279,45
SO 01.3	13	171201201	Uložení sypaniny na meziskladce Uložení sypaniny na meziskladce	m <sup>3</sup>	4 950,00	10,68
SO 01.3	11	167101101	Nakládání výkopku z hornin tř. 1 až 4 do 100 m <sup>3</sup> Nakládání na meziskladce, skládání a překládání neuhleného výkopku nebo sypaniny nakládání množství do 100 m <sup>3</sup> , z hornin tř. 1 až 4	m <sup>3</sup>	4 950,00	23,29
SO 01.3	8	162301102-1	Vodorovné přemístění do 1000 m výkopku/sypaniny z horniny tř. 1 až 4 na meziskládku dle ZOV Vodorovné přemístění výkopku nebo sypaniny po suchu na obvyklém dopravním prostředku, bez naložení výkopku, avšak se složením bez rozhrnutí z horniny tř. 1 až 4 na vzdálenost přes 500 do 1 000 m	m <sup>3</sup>	4 950,00	28,15
					<b>52 866,00</b>	
					<b>115 308,99</b>	
					<b>139 342,50</b>	
					<b>4 060 796,13 Kč</b>	
					<b>5 056 988,53 Kč</b>	

**SO 10- APN (mlmo betonové plochy)**

St. objekt	poř. č.	č. položky	text položky	Jednotka	Množství	JC	Celkem
SO 01.3	3	131201103	Hloubení jam nezapažených v hornině tř. 3 objemu do 5000 m3 Hloubení nezapažených jam a zářezu kromě zářezu se šikmými stěnami pro podzemní vedení s urovnáním dna do předepsaného profilu a spádu v hornině tř. 3 přes 1 000 do 5 000 m3	m3	3 000,00	53,38	160 140,00
SO 01.3	11	167101101	Nakládání výkopku z hornin tř. 1 až 4 do 100 m3 Nakládání na meziskládce, skládání a překládání neulehčeného výkopku nebo sypaniny nakládání, množství do 100 m3, z hornin tř. 1 až 4	m3	3 000,00	23,29	69 884,23
							<b>230 024,23 Kč</b>

**Skládka dle SoD**

St. objekt	poř. č.	č. položky	text položky	Jednotka	Množství	JC	Celkem
SO 01.3	15	171201211	Poplatek za uložení odpadu ze sypaniny na skládce (skládkovné) Uložení sypaniny poplatek za uložení sypaniny na skládce ( skládkovné ) . Přepočet m3/1 dle PD-1.9	t	5 700,00	37,98	216 489,21
SO 01.3	10	162701105-1	Vodorovné přemístění výkopku/sypaniny z horniny tř. 1 až 4 na skládku dle dodavatele stavby Vodorovné přemístění výkopku nebo sypaniny po suchu na obvyklém dopravním prostředku, bez naložení výkopku, avšak se složením bez rozhrnutí z horniny tř. 1 až 4 na skládku dle dodavatele stavby	m3	3 000,00	52,41	157 239,53
							<b>373 728,73 Kč</b>

**Výměna podloží kamenivem**

St. objekt	poř. č.	č. položky	text položky	Jednotka	Množství	JC	Celkem
SO 02.01	10	174101101	Zásyp jam, šachet týh nebo kolem objektu sypaninou se zhuštěním Zásyp kamenivem dle postupu GeoTec	m3	3 000,00	115,50	346 509,33
CN	CN	CN	Kamenivo s dopravou na stavbu dle návrhu GeoTec (0-250) Přepočet 2,3 t/m3 po zhuštění	t	6 900,00	279,45	1 928 205,00
SO 01.3	13	171201201	Uložení sypaniny na meziskládce Uložení sypaniny na meziskládce	m3	3 000,00	10,68	32 040,00
SO 01.3	11	167101101	Nakládání výkopku z hornin tř. 1 až 4 do 100 m3 Nakládání na meziskládce, skládání a překládání neulehčeného výkopku nebo sypaniny nakládání množství do 100 m3, z hornin tř. 1 až 4	m3	3 000,00	23,29	69 884,23
SO 01.3	8	162301102-1	Vodorovné přemístění do 1000 m výkopku/sypaniny z horniny tř. 1 až 4 - na meziskládku dle ZOV Vodorovné přemístění výkopku nebo sypaniny po suchu na obvyklém dopravním prostředku, bez naložení výkopku, avšak se složením bez rozhrnutí z horniny tř. 1 až 4 na vzdálenost přes 500 do 1 000 m	m3	3 000,00	28,15	84 450,00
							<b>2 461 088,57 Kč</b>
<b>Celkem sanace na SO 10</b>							<b>3 064 841,54 Kč</b>

**Celkem sanace SO 02 a SO 10**

**8 121 830,07 Kč**

## Modernizace letiště ČB

Vytváření a odvoz kontaminované zeminy na meziskládku

### Manipulace dle pokynů samostatného geotechnika

Objem kontaminované zeminy:

zajištění na zabezpečení meziskládky 1300 m<sup>3</sup>  
 předpoklad 50% z vyřizku pilot - 333 tun  
 předpoklad 5% z ostatních dotčených stavebních objektů (54 000 t)  
 předpoklad 1,9 (m<sup>3</sup>/t)

Celkem (tuny)

2470

167

2700

5337

V ceně je zahrnuto vyřezání zeminy, odvoz na meziskládku a naložení na dopravní prostředek. Při zachování jednotkových cen na nakládání je nutné zajistit dopravu tak, aby byl denní výkon (odvoz) 600 m<sup>3</sup>. Doprava a likvidace zajišťuje investor.

St. objekt	par. č.	č. položky	text položky	Výpočet jednotkové ceny (tuny)		Výpočet ceny			
				Jednotka	Množství	JC SOD	JC (tuny)	Množství (t)	Celkem Kč
SO 01.3	11	167101101	Nakládání vykopku z horniny tř. 1 až 4 (selekturní těžba)	m <sup>3</sup>	1,00	23,29	24,52	5 337	130 855,16
SO 01.3	8	162301102-1	Dovozní přemístění neobalitelného vykopku (2x 23 29= 46 59 Kč) Vodorovné přemístění do 1000 m vykopku/sypání z horniny tř. 1 až 4 - na meziskládku dle ZOV skložením bez rozhraní z horniny tř. 1 až 4 na zabezpečení přes 500 do 1 000 m	m <sup>3</sup>	1,00	28,15	14,81	5 337	79 058,33
SO 01.3	13	171201201	Uložení sypání na meziskládku	m <sup>3</sup>	1,00	10,68	5,62	5 337	29 987,64
SO 01.3	11	167101101	Nakládání vykopku z horniny tř. 1 až 4 do 100 m <sup>3</sup> Nakládání na meziskládku, skládání a překládání neobalitelného vykopku nebo sypání na skládku (maximálně do 100 m <sup>3</sup> z horniny tř. 1 až 4	m <sup>3</sup>	1,00	23,29	12,26	5 337	65 427,58

### Likvidace na skládce Rumpold Vodňany

UN	CN	položka dle CN	text položky	Jednotka	Množství	JC SOD	JC (tuny)	Množství (t)	Celkem Kč
SO 01.3	15	171201211	Skládkovné dle CN Rumpold - Vodňany A. CN Rumpold vodňany (1800 Kč/t) připočteno 12% režie HT CZ (1800*1,12=2016 Kč/t) Poplatek za uložení odpadu ze sypání na skládce (skládkovné)	t	1,00	0,00	0,00	5 337	0,00
SO 01.3	10	162701105-1	Uložení sypání poplatek za uložení sypání na skládce (skládkovné)	t	-1,00	37,98	-37,98	5 337	-202 683,27
URS	URS	162701105	Vodorovné přemístění vykopku/sypání z horniny tř. 1 až 4 na skládku dle dodavatele stavby Vodorovné přemístění vykopku nebo sypání po suchu na obyčejném dopravním prostředku, bez naložení vykopku, avšak se skložením bez rozhraní z horniny tř. 1 až 4 na skládku dle dodavatele stavby	m <sup>3</sup>	-1,00	0,00	0,00	5 337	0,00
URS	URS	162701105	Vodorovné přemístění do 10 km, bez naložení, avšak se skložením, bez rozhraní	m <sup>3</sup>	1,00	0,00	0,00	5 337	0,00
URS	URS	162701105	Odvoz suší 10 km, zbylých 27 km v příplaku, přípojka dle PD-1.9 Příplatek za každý 1 km	m <sup>3</sup>	1,00	0,00	0,00	5 337	0,00
			Příplatek suší 27 km (27*172= 4644 Kč)	m <sup>3</sup>	1,00	0,00	0,00	5 337	0,00

Celkem 102 645,45 Kč





Datum	Denní záznamy stavby
11.1.2018	<p><b>ZÁPIS ZHOTOVITELI:</b></p> <p>DNEŠ SE UKONČILO NA STAVENIŠTI SO OT. 3 MÍSTNÍ ŽETŘENÍ ZA CÍLEM ŘEŠENÍ PROBLÉMU S NESTABILNÍM PODLOŽÍM DLE ZÁPISU Z 10.1.18</p> <p>MÍSTNÍHO ŽETŘENÍ SE ZÚČASTNIL P. MAZEK, P. JUREK, GEOTECHNIK P. KARLÍN, SALONÍ ŽEČKAŘKA - HORNÁK A P. VOLHAJKA.</p> <p>BYLA PROVEDENA JEDNA HLOBOKÝJ ROZVĚDA K ZJISTĚNÍ MOCNOSTI NESTABILNÍHO PODLOŽÍ - NAMĚŘENO 2,7 m.</p> <p>PAN HORNÁK UDEBRÁL VZOREK ZEMINY K PROVEDENÍ CHEMICKÉ ANALÝZY.</p> <p>S PANEK VOLHAJKOU BYL STANOVEN HLUBÝ PŮVŮT ROZPAH PANE ROČKY.</p> <p>GEOTECHNIK P. KARLÍN SPRACUJE ZÁPISU A UVAŽUJE TECHNOLOGICKÝ PŮSTUP SANKCE NESTABILNÍHO PODLOŽÍ.</p> <p>ZHOTOVITEL PROVEDE ZAMĚŘENÍ URČENÉ PLOCHY A SPOČÍTÁ PŘIBLIŽNÝ OBJEM ZEMINY K OBTĚŽENÍ.</p> <p>HT CZ <del>2018</del></p>
11.1.2018	<p>ZÁVISLOST S PRŮBĚHEM KONTAKT/</p> <p>STAVBA</p> <p>PRŮBĚH KONTAKTU SOUČASNĚ ZESTABILNĚNÍ</p>
11.1.2018 ČERVEN	<p>POČASI: oblačno teplota +4 až +7°C soumrak 17:30</p> <p>PRACOVNÍ DOBA: 7:00 - 16:15</p> <p>PŮVŮT PRACOVNÍKŮ: HT DPK ŮČEK - 2 THP, 1 D instalátor HT DPK - 3 THP strojník 5*, řídicí 4 1 P</p> <p>MECHANIZACE: HT DPK ŮČEK - řidič vl. Hřádků HT DPK - JCB-řidič, JCB-řidič, KOMATSU, HATRA 4x DEZER, BOBČEK, PODVÁLNÍK</p> <p><b>PROVÁDĚNÉ PRÁCE:</b></p> <p>HT DPK ŮČEK - montáž kanalizačního potrubí od ob. kontejneru do nové šachty</p> <ul style="list-style-type: none"> <li>- montáž přípojky vodovodníky potrubí</li> <li>- rozkopání oblého potrubí příkopem - zátoka výkopu zeminou - hutnění</li> <li>- zátoka příkopu</li> </ul> <p>HT DPK - SO OT. 3 - HTU pro 2002 - provedení výkopu, očištění zeminou na šlechtě, úprava šlechtě</p> <ul style="list-style-type: none"> <li>- nakládání a odvoz kořalky uvozené zeminou z demolicí na určenou místo dle plánu - "výsok kořalky uvozené zeminou"</li> </ul>

GeoTec-GS, a.s.  
Chmelová 2920/6  
106 00 Praha 10

HOCHTIEF CZ a.s.  
Divize Pozemní stavby Čechy jih  
Okružní 544  
České Budějovice  
370 04

Váš dopis značky / ze dne

naše značka  
17/300/17

vyřizuje / telefon  
Ing. Karlín /602 208 599

dne:  
12.12.2017

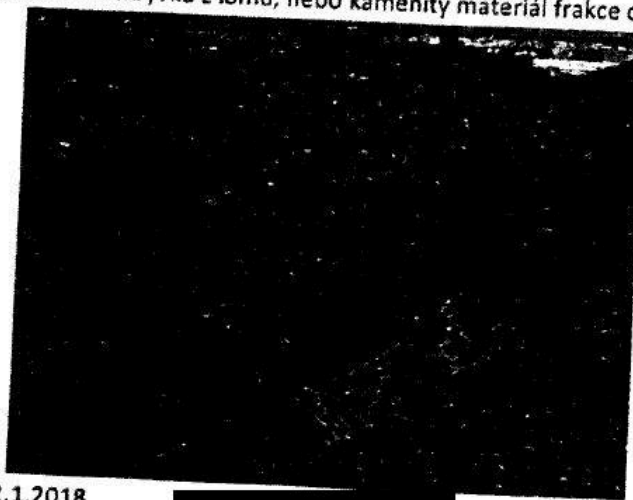
**Věc: Vyjádření geotechnika – úprava podloží v místě dříve provedené sanace (v době vojenského letiště)**

**Stavba : Letiště České Budějovice – odbavovací budova – GT činnost**

Na základě Vaší žádosti byla dne 11.1.2018 provedena návštěva geotechnika při hloubení stavební jámy pro výstavbu odbavovací haly na Letišti České Budějovice. Při prohlídce nově vznikající jámy bylo v jihovýchodním rohu zjištěn prostor (cca 40 x 40 m), kde byla provedena v minulosti sanace podloží znečištěného ropnými látkami. Pro sanaci byla použita zeminy převážně jílovitého a jílovitopísčitého charakteru místy s organickou příměsí (ornice). Tyto zeminy jsou převážně měkké konzistence.

Za účelem ověření mocnosti sanované vrstvy byla zhotovitelem provedena kopaná sonda do hloubky cca 3 m. Hloubka sondy a mocnost výměny byla změřena nivelačním přístrojem. Mocnost sanace v místě sondy byla 2,7 m V podloží byl zastižen pánevní jíł tuhé konzistence. Pohled do sondy viz foto.

Vzhledem k tomu, že tyto zeminy budou tvořit podloží pod základovou desku podlah v hale je nutné je odstranit. Plošný rozsah, ale i hloubkový rozsah nové sanace bude geodeticky zaměřen. Jako materiál doporučujeme použít kamenitou skrývku z lomu, nebo kamenitý materiál frakce cca 0-200 až 0-300 mm.



České Budějovice, dne 12.1.2018

Zpracoval: Ing. Petr Karlín  
vedoucí pracoviště České Budějovice

**GeoTec-GS, a.s.**  
Chmelová 2920/6, 106 00 Praha 10  
IČ: 25103431 DIČ: CZ25103431  
(11)

**GeoTec-GS, a.s.**  
Chmelová 2920/6  
106 00 Praha 10

**Krajský úřad**  
**Oddělení realizace investic a přípravy projektů**  
**Vedoucí oddělení - Bc. Alena Frdlíková**  
**U Zimního stadionu 1952/2**  
**370 76 České Budějovice**

Váš dopis značky / ze dne

naše značka  
18/3042/Ka

vyřizuje / telefon  
Ing. Karlín /602 208 599

dne  
18.1.2018

**Věc: Vyjádření geotechnika – úprava podloží – odbavovací hala a související plochy**

Na základě Vaší žádosti byla dne 11.1.2018 a 17.1.2018 provedena návštěva geotechnika při hloubení stavební jámy pro výstavbu odbavovací haly na Letišti České Budějovice.

Při prohlídce nově vznikající jámy bylo v jihovýchodním rohu zjištěn prostor (cca 40 x 40 m), kde byla provedena v minulosti sanace podloží znečištěného ropnými látkami. Pro sanaci byla použita zeminy převážně jílovitého a jílovitopísčitého charakteru místy s organickou příměsí (ornice). Tyto zeminy jsou převážně měkké konzistence.

Za účelem ověření mocnosti sanované vrstvy byla zhotovitelem provedena kopaná sonda do hloubky cca 3 m. Hloubka sondy a mocnost výměny byla změřena nivelačním přístrojem. Mocnost sanace v místě sondy byla 2,7 m V podloží byl zastížen pánevní jííl tuhé konzistence.

Vzhledem k tomu, že tyto zeminy budou tvořit podloží pod základovou desku podlah v hale je nutné je odstranit. Plošný rozsah, ale i hloubkový rozsah nové sanace bude geodeticky zaměřen. Jako materiál doporučujeme použít kamenitou skrývku z lomu, nebo kamenitý materiál frakce cca 0-200 až 0-300 mm.

Dne 17.1.2018 byly prohlédnuty další části hloubené části stavební jámy pro odbavovací halu. V těchto prostorech byly zjištěny dílčí části plochy, kde v úrovni paraplaně se nachází jííl převážně měkké až tuhé konzistence. Tento materiál musí být z prostoru paraplaní odstraněn a nahrazen obdobným materiálem viz předcházející odstavec.

V prostoru mezi nově budovanou odbavovací budovou a stávající bouranou pojezdovou plochou vznikne nové zpevněná plocha. V současnosti není tento prostor upraven do úrovně paraplaně, a proto budeme z hlediska geotechnického vycházet z podkladů ze sousední odbavovací haly. V posouzení vycházíme z geologického řezu (délky cca 120 m) na okraji stávající stavební jámy pro odbavovací halu. Je zřejmé, že těžené zeminy jsou kvartérní sedimenty v zastoupení jílovitých písků, písčité jíílů a jíílů. Značně rozdílná je a bude místně jejich konzistence, a to od tuhé po měkkou, výjimečně velmi měkkou. Vzhledem k tomu bude nutné provést i výměnu nevhodných zemin z podloží zpevněných ploch.

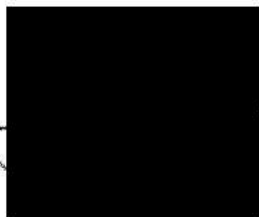
Na základě výše uvedených zjištění uvádíme v závěru vyjádření předběžný odborný odhad kubatury zemín určených k výměně podloží pod objektem haly a okolních zpevněných ploch.

Objekt odbavovací haly:	1. prostor sanace znečištěného podloží	4200 m <sup>3</sup>
	2. prostory v ploše odbavovací haly	750 m <sup>3</sup>
Zpevněné plochy okolo haly:	3. prostor mezi halou a stávající bouranou zpevněnou plochou	3000 m <sup>3</sup>
Celkem za objekty		7950 m <sup>3</sup>

Na základě toho, že výše uvedené kubatury jsou odborným odhadem, je nutné dokumentovat při provádění výměny jednak odborný dohled, který stanoví co se má vyměnit a zároveň vytěžený prostor i geodeticky zaměřit, aby byla stanovena skutečná kubatura vytěžených a navezených zemín.

České Budějovice, dne 18.1.2018

Zpracoval: Ing. Petr Karlín  
vedoucí pracoviště České Budějovice

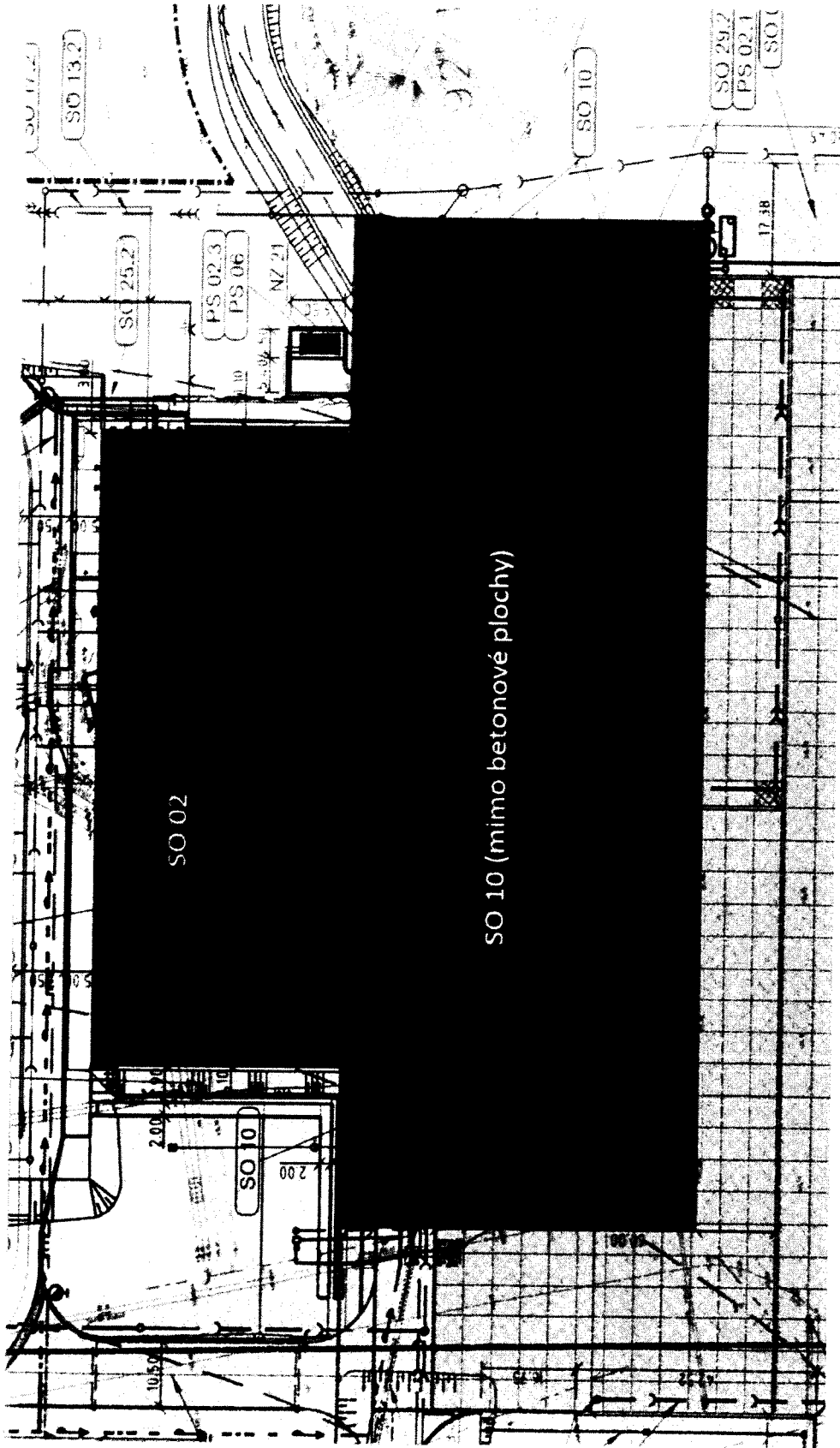


**GeoTec-GS, a.s.**

Chmelová 2920/6, 106 00 Praha 10

IČ: 25103431 DIČ: CZ25103431

(13)



SO 02

SO 10 (mimo betonové plochy)

Přehled dočasných ploch

SO 02. Terminál

plocha HTU

4200 m<sup>2</sup>

Rizerva 750 m<sup>2</sup>

SO 10 APN

(mimo betonové ploch. vlny  
terénu)

3000 m<sup>2</sup>

