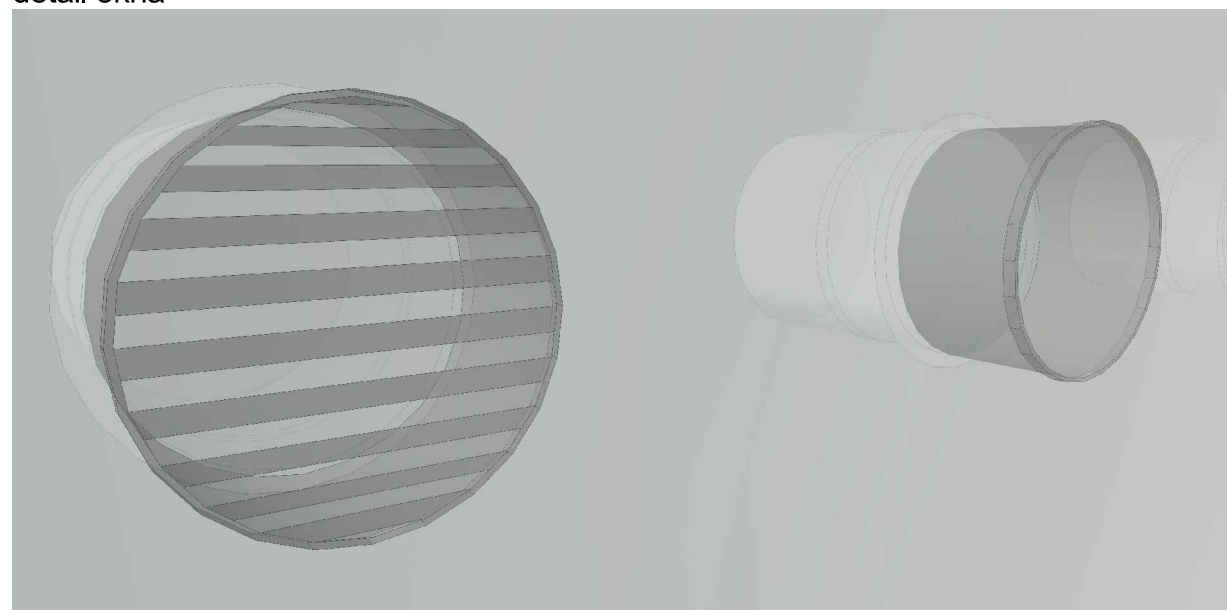


detail okna



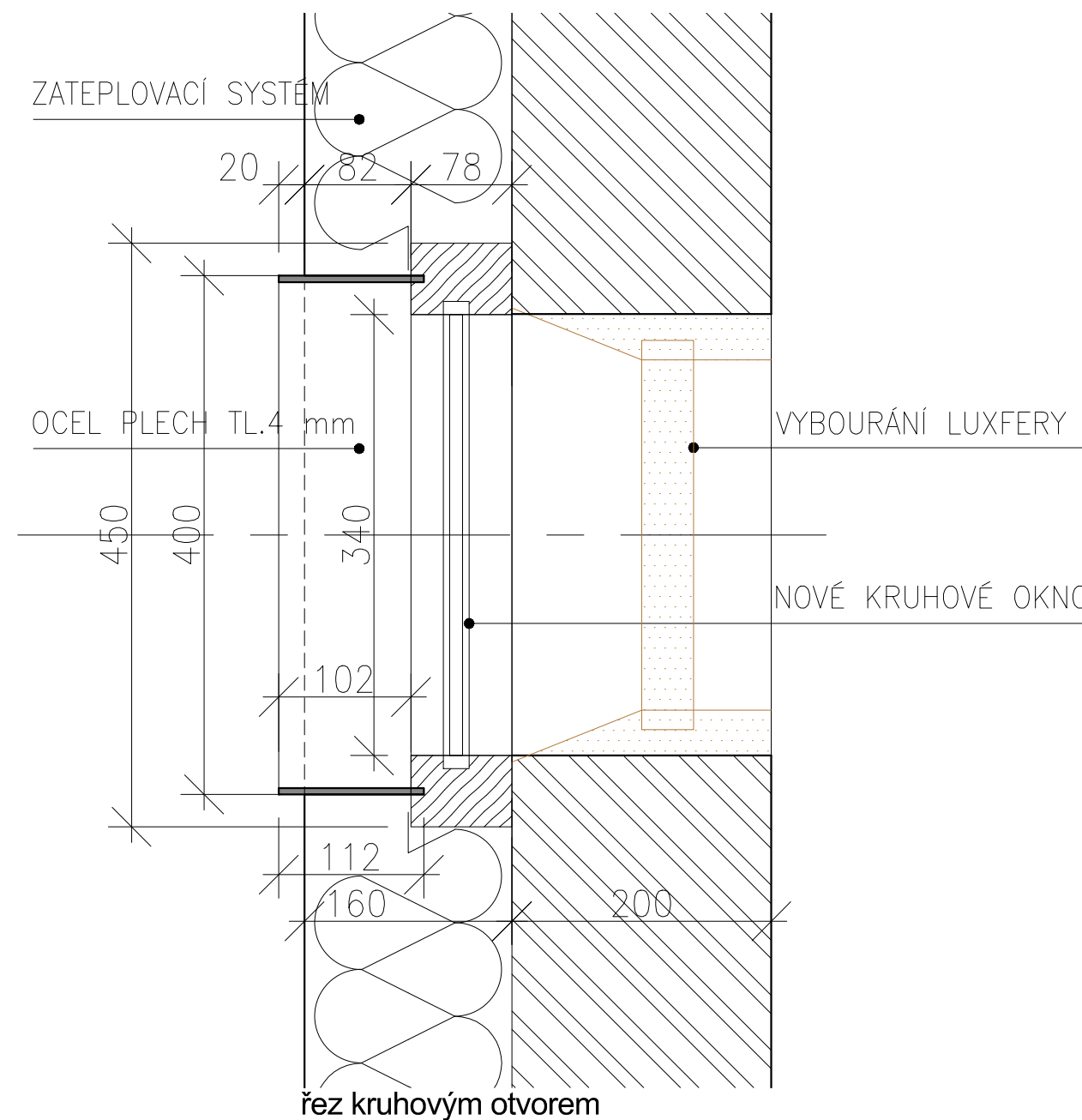
detail ventilační mřížky



detail stávající luxfery



detail dřevěného rámu kruhového okna



Kruhová skleněná okna

- Původní luxferové čočky budou vybourány.
- Do zateplovacího systému budou vložena nová kruhová okna pevně zasklená bezpečnostním dvojsklem o vnitřním průměru skla 340 mm. Rámeček oken bude maximálně potlačen v rámci zateplení.
- Ostění bude tvořit ocelový plech 11 375 v tl.4,0mm DN400 osazený do drážky dřevěného kruhového okna. Po obvodu bude upevněn v drážce pomocí silikonu. Povrchová úprava žár. zinek + RAL 7016.
- Otevíravá kruhová větrací okénka do hygienického příslušenství budou nahrazena ventilátory vsazenými do stejné řešeného otvoru s plechovým ostěním.

Poznámka:
Odstíny a detaily řešení budou odsouhlaseny architektem v rámci AD vzorkováním při realizaci.

PROJEKT

zateplení objektu

KRAJSKÉ ŘEDITELSTVÍ POLICIE
ÚSTECKÉHO KRAJE

GENERÁLNÍ PROJEKTANT

AGROPROJEKT PRAHA

Ve Smečkách 33

110 00 Praha 1

ZPRACOVATEL ČÁSTI

Ing. arch. Viktor Tuček

Na Jezerce 1172/49

140 00 Praha 4



ČÁST DOKUMENTACE

ars_detaily

STUPEŇ PROJEKTU

DSP

PŘÍLOHA

kruhové skleněné okno

DATUM

15/03/2016

MĚŘÍTKO

1:5

PARÉ

VÝKRES Č.