

SD: 909 002928

Hasičský záchranný sbor Moravskoslezského kraje			
2014	132	VV	NEURČITO
ROK	ČÍSLO SMLOUVY	ÚZEMNÍ ODBOR	DOBA PLNĚNÍ

SMLOUVA O DÍLO

I. Smluvní strany


Česká republika - Hasičský záchranný sbor Moravskoslezského kraje

Sídlo: Výškovická 40, 700 30 Ostrava-Zábřeh

Zastoupený: plk. Ing. Zdeňkem Nytrou, krajským ředitelem

IČ: 70 88 45 61

DIČ: není plátce

Bankovní spojení: ČNB Ostrava, číslo účtu: 

(dále jen „objednatel“)

a


METOP SERVIS s.r.o.

Sídlo: Těšínská 64/359, 716 00 Ostrava - Radvanice

IČ: 28565720

DIČ: CZ28565720

Zastoupená: Mária Mrázková, jednatelka společnosti

Bankovní spojení: Fio banka, a.s., č. účtu: 

zapsána v obchodním rejstříku vedeném Krajským soudem v Ostravě odd. C vl 32267.

(dále jen „zhotovitel“)

II. Základní ustanovení

1. Smluvní strany uzavírají tuto smlouvu v souladu s ustanoveními § 2586 a násl. zákona č. 89/2012 Sb., občanského zákoníku (dále jen „OZ“) a dohodly se, že tento závazkový vztah, rozsah a obsah vzájemných práv a povinností z této smlouvy vyplývajících se bude řídit příslušnými ustanoveními citovaného zákoníku, nestanoví-li tato smlouva jinak.
2. Smluvní strany prohlašují, že údaje uvedené v čl. I této smlouvy a taktéž oprávnění k podnikání jsou v souladu s právní skutečností v době uzavření smlouvy. Smluvní strany se zavazují, že změny dotčených údajů oznámí bez prodlení druhé smluvní straně.
3. Smluvní strany prohlašují, že si před uzavřením smlouvy vzájemně sdělily veškeré jim známé skutkové a právní okolnosti, které by mohly být významné ve vztahu k uzavření této smlouvy nebo k plnění z této smlouvy vyplývajícím.
4. Smluvní strany prohlašují, že osoby podepisující tuto smlouvu jsou k tomuto úkonu oprávněny.

III. Předmět smlouvy

1. Zhotovitel se touto smlouvou zavazuje provést pro objednatele na svůj náklad a nebezpečí, řádně, včas a ve sjednané kvalitě dílo specifikované v odst. 2 tohoto článku. Objednatel se touto smlouvou zavazuje řádně a včas provedené dílo převzít a zaplatit zhotoviteli sjednanou cenu.
2. Předmětem smlouvy je provádění revizí a odborných, servisních prohlídek vyhrazených a nevyhrazených technických zařízení v objektech užívaných HZS MSK v rámci územního odboru Ostrava podle specifikace uvedené v příloze č. 1 a dle přehledu předpokládaného

množství a typů vyhrazených a nevyhrazených technických zařízení v příloze č. 2 této smlouvy (dále jen „díl“).

3. Opravy a odstranění závad zjištěných při provedení revizí a prohlídek dle této smlouvy bude objednatel zajišťovat samostatně mimo rámec této smlouvy (např. na základě objednávek).
4. Práce a služby dle odst. 1 budou prováděny v rozsahu a termínech stanovených plánem revizí vyhrazených a nevyhrazených technických zařízení, který tvoří přílohu č. 3 této smlouvy (dále jen „plán“).
5. Podkladem pro uzavření této smlouvy je nabídka zhotovitele ze dne 31.3.2014, která byla na základě zadávacího řízení č. 19/2014/VZMR/ČÁST 1 vybrána jako nejvhodnější.

IV. Místa plnění

Místem plnění podle této smlouvy jsou hasičské stanice a další objekty Hasičského záchranného sboru Moravskoslezského kraje na území Statutárního města Ostravy, a to:

- **Centrální hasičská stanice Ostrava – Zábřeh**, Výškovická 2995/40, 700 30 Ostrava-Zábřeh;
- **Hasičská stanice Ostrava – Fifejdy**, Ul.Odboje 1496/8, 702 00 Ostrava-Moravská Ostrava;
- **Integrované výjezdové centrum Ostrava – Poruba**, Martinovská 1622/36, 708 00 Ostrava-Poruba;
- **Hasičská stanice Ostrava – Hrabůvka**, Hasičská 339/34, 705 00 Ostrava-Hrabůvka,
- **Integrované výjezdové centrum Slezská Ostrava**, Čs. armády 1892/20a, 709 00 Slezská Ostrava;
- **Integrované výjezdové centrum Ostrava – Přívoz**, Slovenská 1149/5, 702 00 Ostrava – Přívoz;
- **Areál skladů Ostrava - Hranečnick (bývalé kasárna O.-Hranečnick)**, Těšínská, 710 00 Ostrava - Slezská Ostrava;
- **Hasičské muzeum Ostrava**, Zákrejsova 53, 702 00 Ostrava – Moravská Ostrava
- **Sklad Ostrava – Kunčice**, Frýdecká 339/395, 719 00 Ostrava Kunčice.

V. Čas plnění

1. Práce na realizaci předmětu smlouvy budou zahájeny ihned po uzavření této smlouvy.
2. Tato smlouva se uzavírá na dobu neurčitou.
3. Smlouva nabývá platnosti a účinnosti dnem jejího podpisu oběma smluvními stranami.
4. Smluvní strany mohou ukončit tuto smlouvu písemnou dohodou.
5. Smluvní strany mohou ukončit smluvní vztah písemnou výpovědí, a to i bez uvedení důvodu, s dvouměsíční výpovědní lhůtou, která začíná běžet prvním dnem měsíce následujícího po doručení výpovědi druhé smluvní straně.
6. Provádění díla bude probíhat dle plánu, který je uveden v příloze č. 3 této smlouvy, nedohodnou-li se smluvní strany jinak v závislosti na aktuálních potřebách objednatele.

VI. Cena díla

1. Sjednaná cena jednotlivých položek uvedených v ceníku je konečná, zahrnuje veškeré náklady s plněním díla. Součástí ceny jsou veškeré práce a dodávky, poplatky a jiné náklady nezbytné pro řádné a úplné provedení díla.
2. Celková cena za předpokládaný rozsah plnění uvedený v příloze č. 2 za 1 rok činí:

Cena bez DPH	64 396,32 Kč
DPH 21 %	13523,23 Kč

Cena vč. DPH	77 919,55 Kč
--------------	--------------

3. Přílohou č. 2 této smlouvy je rovněž podrobný rozpis položek podle druhu zařízení, z něhož vychází předpokládaná cena uvedená v tomto ustanovení, a dále komplexní ceník jednotlivých položek (dále také „ceník“).
4. Konečná cena plnění za jeden rok se může lišit od předpokládané ceny uvedené v tomto ustanovení a bude vycházet ze skutečného objemu plnění (skutečného množství a typů zařízení a provedených prací) realizovaného podle aktuálních potřeb objednatele.
5. Cena jednotlivých položek uvedených v ceníku je stanovena jako nejvýše přípustná při sazbě DPH ve výši 21 %, přičemž sazba DPH bude v případě její změny stanovena v souladu s platnými právními předpisy.

VII. Platební podmínky

1. Zálohy nejsou sjednány.
2. Podkladem pro úhradu ceny díla budou dílčí faktury, které budou mít náležitosti daňového dokladu dle § 29 zákona č. 235/2004 Sb., o dani z přidané hodnoty, ve znění pozdějších předpisů (dále jen „dílčí faktury“).
3. Cenu díla bude objednatel platit na základě dílčích faktur a na základě potvrzeného soupisu provedených prací. Dílčí faktury zhotovitel vystaví po předání a převzetí jednotlivých dílčích plnění předmětu smlouvy, tzn. vždy po předání a převzetí prací na jedné hasičské stanici resp. objektu HZS MSK dle plánu.
4. Jednotlivé dílčí faktury musí kromě zákonem stanovených náležitostí obsahovat také:
 - a) označení smlouvy a datum jejího uzavření
 - b) označení banky a čísla účtu, na který musí být zapláceno
 - c) kontaktní údaje zhotovitele pro záležitosti fakturace
 - d) součástí faktury musí být dodací list, předávací protokol nebo jiný obdobný doklad včetně soupisu provedených prací, podepsaný zástupci obou smluvních stran, potvrzující, že plnění bylo řádně provedeno.
5. Zhotovitel je ke konci roku povinen zajistit doručení faktur do sídla objednatele nejpozději do 28.11. daného roku.
6. Lhůta splatnosti všech dílčích faktur činí 30 kalendářních dnů od jejich doručení objednateli. Stejná lhůta splatnosti platí pro smluvní strany i při úhradě jiných plateb (např. úroků z prodlení, smluvních pokut, náhrady škody aj.).
7. Objednatel je oprávněn vadnou fakturu před uplynutím lhůty splatnosti vrátit druhé smluvní straně bez zaplacení k provedení opravy v těchto případech:
 - a) nebude-li faktura obsahovat některou dohodnutou náležitost nebo bude chybně vyúčtována cena
 - b) budou-li vyúčtovány práce, které zhotovitel neprovedl
 - c) bude-li DPH vyúčtována v nesprávné výši
8. Smluvní strany se dohodly, že platba bude provedena vždy na účet uvedený ve faktuře bez ohledu na číslo účtu uvedené v článku I. této smlouvy.
9. Povinnost zaplatit je splněna dnem odepsání příslušné částky z účtu objednatele.
10. Pokud objednatel uplatní nárok na odstranění vady předmětu smlouvy ve lhůtě splatnosti faktury, není objednatel povinen až do odstranění vady předmětu smlouvy uhradit cenu předmětu smlouvy. Okamžikem odstranění vady předmětu smlouvy začne běžet nová lhůta splatnosti faktury.

VIII. Provádění díla

1. Zhotovitel se zavazuje provést dílo svým jménem a na vlastní zodpovědnost. V případě, že provedením díla nebo jeho části pověří jinou osobu, má zhotovitel odpovědnost, jako by dílo provedl sám.
2. Zhotovitel je při zhotovení díla povinen postupovat s odbornou péčí, podle svých nejlepších znalostí a schopností, přičemž při své činnosti je povinen chránit zájmy a dobré jméno objednatele a postupovat v souladu s jeho pokyny.
3. V případě nevhodných pokynů objednatele nebo v případě nevhodné povahy věci, kterou objednatel k provedení díla zhotoviteli předal, je zhotovitel povinen na nevhodnost těchto pokynů nebo věci objednatele písemně upozornit. Neupozorní-li zhotovitel tímto způsobem objednatele, odpovídá zhotovitel za vady díla tímto způsobené a za škodu, které v důsledku nevhodných pokynů objednatele nebo věci objednateli a/nebo zhotoviteli a/nebo třetím osobám vznikly. Pokud objednatel i přes upozornění trvá na provedení díla podle zřejmě nevhodného pokynu nebo s použitím zřejmě nevhodné věci, může zhotovitel od smlouvy odstoupit.

IX. Předání a převzetí díla

1. Zhotovitel splní svou povinnost provést dílo (jednotlivé dílčí plnění) jeho řádným dokončením bez vad a nedodělků, předáním a převzetím díla pověřeným zástupcem objednatele. O předání a převzetí díla (jednotlivého dílčího plnění) jsou smluvní strany povinny sepsat protokol nebo jiný obdobný doklad, v jehož závěru objednatel prohlásí, zda dílo (jednotlivé dílčí plnění) přijímá nebo nepřijímá, a pokud ne, z jakých důvodů. Objednatel je oprávněn odmítnout převzetí díla (jednotlivého dílčího plnění), pokud dílo (jednotlivé dílčí plnění) nebude zhotoveno řádně v souladu s touto smlouvou a ve sjednané kvalitě. Na následné předání díla (jednotlivého dílčího plnění) se použijí ustanovení tohoto článku obdobně.
2. Současně s protokolem o předání a převzetí díla nebo jiným obdobným dokladem podle odst. 1 tohoto článku předá zhotovitel pověřenému zástupci objednatele také doklady o řádném provedení díla dle technických norem a předpisů, provedených zkouškách, atestech a dokumentaci podle této smlouvy.

X. Podstatné porušení smlouvy

Smluvní strany pokládají za podstatné porušení této smlouvy:

- a) prodlení zhotovitele s provedením díla (jednotlivého dílčího plnění) ve sjednaném čase plnění podle čl. V. této smlouvy,
- b) neprovedení díla (jednotlivého dílčího plnění) v požadované kvalitě podle této smlouvy,
- c) nevyřešení zjištěných vad v souladu s čl. XI. této smlouvy ve sjednané lhůtě.

XI. Vady díla

1. Dílo (jednotlivé dílčí plnění) má vady, jestliže jeho provedení neodpovídá specifikaci nebo výsledku určenému v této smlouvě.
2. Má-li dílo (jednotlivé dílčí plnění) vady, řídí se práva a povinnosti smluvních stran ustanoveními § 2099 a násl. OZ.
3. Vyskytne-li se na provedeném díle vada, oznámí objednatel tuto skutečnost zhotoviteli formou písemného oznámení o vadě zasláného na adresu zhotovitele / telefonicky na tel. č. [REDACTED] / e-mailem na [REDACTED] faxem [REDACTED]

4. Zhotovitel je povinen objednateli písemně potvrdit, kdy bylo právo z vadného plnění uplatněno, způsob provedení opravy a dobu trvání opravy.
5. Zhotovitel odstraní vadu do 10 dnů ode dne doručení oznámení o vadě, pokud se smluvní strany nedohodnou jinak.
6. Objednatel je povinen umožnit zhotoviteli odstranění vady.
7. Provedenou opravu vady zhotovitel objednateli předá a vyhotoví o tom písemný zápis nebo jiný obdobný doklad.
8. Zhotovitel je povinen nahradit objednateli škodu, která vznikla při realizaci díla v souvislosti nebo jako důsledek porušení smluvní povinnosti zhotovitele nebo vadným plněním, a to v plné výši. Zhotovitel je rovněž povinen objednateli nahradit náklady, které objednateli vzniknou při uplatňování práv na náhradu škody.

XII. Sankční ujednání

1. Zhotovitel je povinen zaplatit objednateli smluvní pokutu ve výši 0,05 % z celkové předpokládané ceny díla vč. DPH za 1 rok uvedené v bodu VI. odst. 2 této smlouvy, a to za každý i započatý den prodlení s provedením díla bez vad a nedodělků, a to i v případě nepřevzetí plnění podle této smlouvy ze strany objednatele z důvodu vad díla.
2. Zhotovitel je v prodlení, pokud nedodrží termín revize dle přílohy č. 3 této smlouvy, přičemž nedodržení každého jednotlivého termínu lze sankcionovat samostatně.
3. Nebude-li faktura uhrazena ve lhůtě splatnosti, je objednatel povinen zaplatit zhotoviteli úrok z prodlení ve výši 0,05 % z dlužné částky za každý i započatý den prodlení.
4. V případě, že závazek provést předmět smlouvy zanikne před řádným ukončením předmětu smlouvy, nezaniká nárok na smluvní pokutu, pokud vznikl dřívějším porušením povinnosti.
5. Zánik závazku pozdním plněním neznamená zánik nároku na smluvní pokutu za prodlení s plněním.
6. Smluvní pokuty sjednané touto smlouvou zaplatí povinná strana nezávisle na zavinění a na tom, zda a v jaké výši vznikne druhé straně škoda, kterou lze vymáhat samostatně.
7. Smluvní pokuty se nezapočítávají na náhradu případně vzniklé škody.
8. Smluvní pokuty je objednatel oprávněn započíst proti pohledávce zhotovitele.

XIII. Odpovědnost za škodu

1. Zhotovitel je povinen učinit veškerá opatření potřebná k odvrácení škody nebo k jejich zmírnění.
2. Zhotovitel je povinen nahradit objednateli v plné výši škodu, která vznikla při realizaci díla v souvislosti nebo jako důsledek porušení povinností a závazků zhotovitele dle této smlouvy.

XIV. Odstoupení od smlouvy

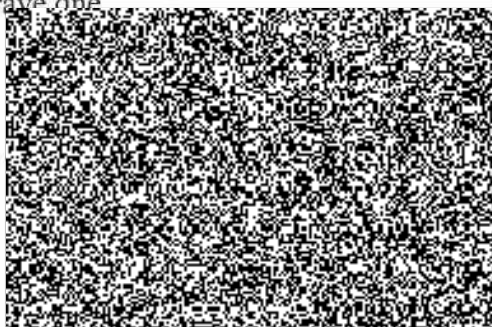
1. Odstoupení od smlouvy se řídí ustanovením § 2001 a násl. OZ, pokud není dále stanoveno jinak.
2. Objednatel je oprávněn odstoupit od smlouvy, jestliže se zhotovitel rozhodnutím soudu ocitne v úpadku dle zákona č. 182/2006 Sb., insolvenční zákon, ve znění pozdějších předpisů.
3. Účinky každého odstoupení od smlouvy nastávají okamžikem doručení písemného projevu vůle odstoupit od této smlouvy druhé smluvní straně. Odstoupení od smlouvy se nedotýká zejména nároku na náhradu škody, smluvní pokuty a povinnosti mlčenlivosti.
4. Zhotovitel podpisem této smlouvy prohlašuje, že není veden v registru nespolehlivých plátců DPH vedeném Ministerstvem financí České republiky. V případě, že je toto

prohlášení nepravdivé nebo v případě, že bude prodávající dodatečně zapsán v registru nespolehlivých plátců DPH v průběhu účinnosti této smlouvy a nevyrozumí o tom ihned objednatel, má objednatel právo od smlouvy odstoupit v souladu s odst. 3 tohoto článku.

XV. Závěrečná ujednání

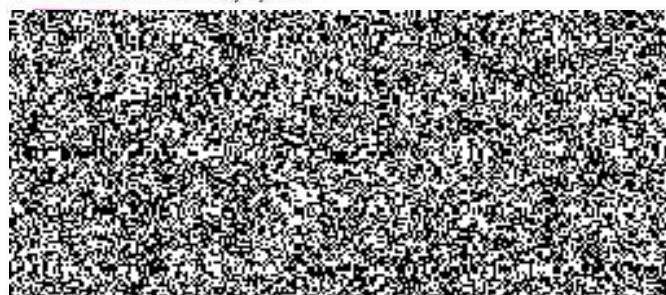
1. Tato smlouva se řídí právním řádem České republiky. Smluvní strany se zavazují, že veškeré spory vzniklé v souvislosti s realizací smlouvy budou řešeny nejprve smírnou cestou – dohodou. Nedojde-li k dohodě, budou spory řešeny v soudním řízení před příslušnými obecnými soudy České republiky.
2. Zhotovitel není bez předchozího písemného souhlasu objednatel oprávněn postoupit tuto smlouvu, její část nebo práva a povinnosti z této smlouvy třetí osobě.
3. Zhotovitel bez jakýchkoliv výhrad souhlasí se zveřejněním své identifikace a dalších údajů uvedených ve smlouvě včetně ceny díla.
4. Změnit nebo doplnit tuto smlouvu mohou smluvní strany pouze formou písemných dodatků, které budou vzestupně číslovány, výslovně prohlášeny za dodatek této smlouvy a podepsány oprávněnými zástupci smluvních stran.
5. Pro případ, že ustanovení této smlouvy oddělitelné od ostatního obsahu se stane neúčinným nebo neplatným, smluvní strany se zavazují bez zbytečných odkladů nahradit takové ustanovení novým. Případná neplatnost některého z takovýchto ustanovení této smlouvy nemá za následek neplatnost ostatních ustanovení.
6. Zhotovitel se zavazuje, že jakékoliv informace, které se dověděl v souvislosti s plněním předmětu smlouvy, neposkytne bez předchozího písemného souhlasu třetím osobám ani je nepoužije v rozporu s účelem této smlouvy, ledaže se jedná o informace, které jsou veřejně přístupné nebo o případ, kdy je zpřístupnění informace vyžadováno zákonem nebo závazným rozhodnutím oprávněného orgánu. Za porušení povinnosti mlčenlivosti osobami, které se budou podílet na zhotovení díla dle této smlouvy, odpovídá zhotovitel, jako by povinnost porušil sám. Povinnost mlčenlivosti trvá i po skončení účinnosti této smlouvy.
7. Smluvní strany shodně prohlašují, že si tuto smlouvu před jejím podepsáním přečetly, že byla uzavřena po vzájemném projednání, nebyla uzavřena v tísní ani za jednostranně nevýhodných podmínek a že se dohodly o celém jejím obsahu, což stvrzují svými podpisy.
8. Vše, co bylo dohodnuto před uzavřením smlouvy, je právně irelevantní a mezi smluvními stranami platí jen to, co je dohodnuto v této písemné smlouvě.
9. Smlouva je vyhotovena ve dvou stejnopisech s platností originálu, přičemž každá ze smluvních stran obdrží jeden stejnopis.
10. Nedílnou součástí této smlouvy je příloha č. 1 – Technická specifikace), Příloha č. 2 – Přehled předpokládaného množství a typů vyhrazených technických zařízení a Příloha č. 3 – Plán revizí (zpracuje zhotovitel do 10 dnů po podpisu smlouvy).

V Ostravě dne 13. 05. 2014



Moravskoslezského kraje
Výškovická 40
700 30 Ostrava - Zábřeh

V Ostravě dne 30. 4. 2014



e-mail: info@...
IČ: 285 65 720, DIČ: CZ 285 65 720

Technická specifikace

1. Předmětem smlouvy je provádění revizí a odborných, servisních prohlídek vyhrazených a nevyhrazených (nevyhrazené zvedací zařízení) technických zařízení v objektech užívaných Hasičským záchranným sborem Moravskoslezského kraje (dále jen „HZS MSK“).
2. **Zhotovitel se zavazuje provádět pro objednavatele tyto práce a služby:**
 - revize **nevyhrazených** zdvihacích zařízení dle ČSN 27 4002 a 27 0142, včetně periodických revizí elektrického vybavení souvisejícího s těmito zařízeními,
 - revize a kontroly domovních plynovodů a plynových zařízení dle vyhlášky č. 85/1978 Sb.,
 - odborné prohlídky NT kotelen a výměňkových stanic tepla dle vyhlášky č. 91/1993 Sb.,
 - školení zaměstnanců dle ustanovení § 4 vyhlášky č. 50/1978 Sb. a školení a zkoušky zaměstnanců dle § 6 vyhlášky č. 50/1978 Sb., včetně vystavení osvědčení,
 - školení a zkoušky topičů a obsluh NT kotelen a výměňkových stanic tepla dle vyhlášky č. 91/1993 Sb. a vyhlášky č. 21/1979 Sb.,
 - zajištění pravidelných servisních prohlídek a kontrol plynových spotřebičů dle vyhlášky č. 85/1978 Sb.,
 - objekt hasičské stanice Ostrava – Fifejdy je vybaven kombinovaným systémem vytápění, tj. vytápění prostřednictvím plynové kotelny a teplovzdušným VZT zařízením. Efektivní koordinaci zajišťuje nadřazený systém MaR. Součástí nabídky bude sezónní (2x ročně – letní, zimní) odborná kontrola a nastavení systému MaR a včetně kontroly funkčnosti systémů vytápění.
 - zajištění revizí, kontrol a čištění spalinových cest a komínových průduchů dle nařízení vlády č. 91/2010 Sb.,
 - zajištění provádění kalibrace, oprav a výměn pracovních tlakoměrů, teploměrů a pojišťovacích ventilů podle ČSN 69 0012 v souladu s provozními požadavky zadavatele,
 - aktualizaci plánů revizí vyhrazených technických zařízení dle § 3 odst.4a) Nařízení vlády č.101/2005 Sb.

Cenová rekapitulace - ÚO Ostrava			
Objekty HZS	Cena za odborné, servisní prohlídky a revize bez DPH	DPH	Cena za odborné, servisní prohlídky a revize vč. DPH
Areál Ostrava - Hranečník	12 723,33 Kč		15 395,23 Kč
Hasičské muzeum města Ostravy	2 840,00 Kč		3 436,40 Kč
Sklad Ostrava - Kunčice	2 056,33 Kč		2 488,16 Kč
CHS Ostrava - Zábřeh	12 790,00 Kč		15 475,90 Kč
HS Ostrava - Poruba	3 190,00 Kč		3 859,90 Kč
HS Ostrava- Hrabůvka	3 190,00 Kč		3 859,90 Kč
HS Ostrava- Fifejdy	16 053,33 Kč		19 424,53 Kč
HS Slezská Ostrava	7 013,33 Kč		8 486,13 Kč
HS Ostrava - Přívoz	4 540,00 Kč		5 493,40 Kč
Cena celkem za Územní odbor Ostrava / rok			
	64 396,33 Kč		77 919,56 Kč

Areál Ostrava - Hranečník

Zařízení technické a vycvikové základny IZS, ul. Počáteční, 710 00 Slezská Ostrava

PŘEHLED VYHRAZENÝCH TECHNICKÝCH ZAŘÍZENÍ AREÁLU

Výměňiková stanice:	ROK		CENA CELKEM ZA 1 ROK	PRŮMÉR CENA/ROK
	1	OK		
*Osborná kontrola technologických zařízení výměňikové stanice (OK)				
NEOBSAŽENO			0	0
			Σ	0

Zdvíhací zařízení *:	ROK		CENA CELKEM ZA 2 roky	PRŮMÉR CENA/ROK
	1	2		
* Provozní revize 1 za rok (PR), revizní zkouška 1 za 2 roky (RZ)				
NEOBSAŽENO	PR	PR, RZ	0	0
			Σ	0
Školení obsluhy zdvihadního zařízení - 1x				
Zdvíhací zařízení - cena průměrná za rok, vč. školení :				0

Vyhrazená plynová zařízení *:		ROK			CENA CELKEM ZA 3 roky	PRŮMĚR CENA/ROK
* Odborná prohlídka 1 za rok(OP), provozní revize 1 za 3 roky(PZ)		I	2	3		
		OP	OP	PZ		
1.	Arešiový středotlaký rozvod plynu od centrálního HUP zařízení Hranečnick k HUP jednotlivých objektům areálu. (z hlavní přípojky 4 samostatné větve)	1850	1850	2000	5700	1900
2.	Plynová kotelna - objekt Strážní služba (výkon 11kW)	900	900	1000	2800	933,3333333
3.	Plynová kotelna - objekt Správa areálu (výkon 33kW)	900	900	1000	2800	933,3333333
4.	Plynová kotelna - objekt Sklad PIO a USAR (výkon 47kW)	900	900	1000	2800	933,3333333
	Plynová kotelna - objekt Štáb (výkon 620 kW)	1250	1250	1400	3900	1300
					Σ	6000

Plynové spotřebiče *:		ROK			CENA CELKEM ZA 3 roky	PRŮMĚR CENA/ROK
* Servisní prohlídka 1 za rok(SP), provozní revize 1 za 3 roky(PZ)		1	2	3		
		SP	SP	SP,PZ		
Strážní služba MPO						
1.	Plynový kondenzační kotel Wolf CGB 11, jmen. výkon do 11 kW, topný okruh : 3 bary, 30°C, výr.č. 2740571370, rok výroby 2011	800	800	900	2500	833,3333333
Správa areálu						
2.	Plynový kondenzační kotel Wolf CGB-35 A Klasse, jmen. tepelný výkon 33 kW, topný okruh : 3 bary, 30°C, výr.č. 1411712242, rok výroby 2011.	800	800	900	2500	833,3333333
Sklad PIO a USAR						
3.	Plynový kondenzační kotel Wolf CGB 50, jmen. tepelný výkon 47 kW (spotřeba 5,1 m3/hod), topný okruh : 3 bary, 30°C, výr.č. 8611733,	800	800	900	2500	833,3333333
Budova ŠTÁB						
4.	plynový nízkotlaký teplovodní kotel typ VIADRUS G 300, výr.č. 380497, rok výroby 1997, jmen. tepelný výkon 310 kW – celkový výkon kotelny 620 kW.	1650	1650	1850	5150	1716,666667
5.	plynový nízkotlaký teplovodní kotel typ VIADRUS G 300, výr.č. 380709, rok výroby 1997, jmen. tepelný výkon 310 kW – celkový výkon kotelny 620 kW	1650	1650	1850	5150	1716,666667
					Σ	5933,333333
Školení obsluhy dle vyhlášky 21/1979 Sb. -1x						790
Plynové spotřebiče - cena průměrná za rok, vč. školení :						6723,333333

Vyhrazené zařízení - Ostrava - Hranečnick	PRŮMĚRNÁ CENA / ROK
Výměňíková stanice:	0,00 Kč
Zdvíhací zařízení:	0,00 Kč
Vyhrazená plynová zařízení:	6 000,00 Kč
Plynové spotřebiče:	6 723,33 Kč
Cena celkem / rok bez DPH	12 723,33 Kč
DPH	2671,9
Cena celkem / rok vč. DPH	15 395,23 Kč

Hasičské muzeum města Ostravy

Zákrejsova 53, Moravská Ostrava a Přívoz

PŘEHLED VYHRAZENÝCH TECHNICKÝCH ZAŘÍZENÍ AREÁLU

Výměnková stanice:		ROK		CENA CELKEM ZA 1 ROK	PRŮMĚR CENA/ROK
		1	OK		
*Odborná kontrola technologických zařízení výměnkové stanice (OK)					
	NEOBSAZENO			0	0
				Σ	0

Zdvíhací zařízení *:		ROK		CENA CELKEM ZA 2 roky	PRŮMĚR CENA/ROK
		1	2		
* Provozní revize 1 za rok(PR), revizní zkouška 1 za 2 roky(RZ)					
	NEOBSAZENO	PR	PR,RZ	0	0
				Σ	0
Školení obsluhy zdvihacího zařízení - 1x					
Zdvíhací zařízení - cena průměrná za rok, vč. školení :					
					0

Vyhrazená plynová zařízení *:		ROK			CENA CELKEM ZA 3 roky	PRŮMĚR CENA/ROK
		1	2	3		
* Odborná prohlídka 1 za rok(OP), provozní revize 1 za 3 roky(PZ)						
		OP	OP	PZ		
1.	Plynová domovní přípojka od HÚP až k plynovému kotli	750	750	850	2350	783,3333333
2.	Plynová kotelna				0	0
				Σ	783,3333333	

Plynové spotřebiče *:		ROK			CENA CELKEM ZA 3 roky	PRŮMĚR CENA/ROK
		1	2	3		
* Servisní prohlídka 1 za rok(SP), provozní revize 1 za 3 roky(PZ)						
		SP	SP	SP,PZ		
1.	plynový kotel THERM DUA 50T, výř.č. 79519102 ,rok výroby 2004 s maximálním tepelným výkonem 49 kW (minimální tep. výkon 19,6 kW)	800	800	900	2500	833,3333333
2.	plynový kotel THERM DUA 50T, výř.č. 79519102, rok výroby 2004 s maximálním tepelným výkonem 49 kW (minimální tep. výkon 19,6 kW)	800	800	900	2500	833,3333333
				Σ	1666,666667	
Školení obsluhy dle vyhlášky 21/1979 Sb. -1x						
Plynové spotřebiče - cena průměrná za rok, vč. školení :						
					2056,666667	

Vyhrazené zařízení - Ostrava - Muzeum	PRŮMĚRNÁ CENA / ROK
Výměňíková stanice:	0,00 Kč
Zdvíhací zařízení:	0,00 Kč
Vyhrazená plynová zařízení:	783,33 Kč
Plynové spotřebiče:	2 056,67 Kč
Cena celkem / rok bez DPH	2 840,00 Kč
DPH	596,4
Cena celkem / rok vč. DPH	3 436,40 Kč

Sklad Ostrava - Kunčice

Frýdecká 339/395, Ostrava-Kunčice

PŘEHLED VYHRAZENÝCH TECHNICKÝCH ZAŘÍZENÍ AREÁLU

Výměňková stanice:		ROK		CENA CELKEM ZA 1 ROK	PRŮMĚR CENA/ROK
		1	OK		
*Odborná kontrola technologických zařízení výměňkové stanice (OK)					
	NEOBSAZENO			0	0
				Σ	0

Zdvíhací zařízení *:		ROK		CENA CELKEM ZA 2 roky	PRŮMĚR CENA/ROK
		1	2		
* Provozní revize 1 za rok (PR), revizní zkouška 1 za 2 roky (RZ)					
	NEOBSAZENO	PR	PR,RZ	0	0
				Σ	0
Školení obsluhy zdvihadčho zařízení - 1x					
Zdvíhací zařízení - cena průměrná za rok, vč. školení :					0

Vyhrazená plynová zařízení *:		ROK			CENA CELKEM ZA 3 roky	PRŮMĚR CENA/ROK
		1	2	3		
* Odborná prohlídka 1 za rok (OP), provozní revize 1 za 2 roky (PZ)						
1.	Plynová domovní přípojka od HUP až k plynovému kotli	OP	OP	PZ	2350	783,3333333
2.	Plynová kotelna				0	0
				Σ	783,3333333	

Plynové spotřebiče *:		ROK			CENA CELKEM ZA 3 roky	PRŮMĚR CENA/ROK
		1	2	3		
* Servisní prohlídka 1 za rok (SP), provozní revize 1 za 3 roky (PZ)						
1.	JUNKERS CERAPUR Z5BR7 – 25A23 Turbo, vyr.č. 7712231870, rok vyr. 2001, s jmenovitým výkonem kotle 7,2 – 24,8 kW, včetně zásobníkového ohříváče vody ST 160- 1E, vyr.č. 7719001313 o jmen. objemu 160 lt. (není vyhrazeným tlakovým zařízením)	SP	SP	SP,PZ	2650	883,3333333
				Σ	883,3333333	
Školení obsluhy dle vyhlášky 21/1979 Sb. -1x					390	
Plynové spotřebiče - cena průměrná za rok, vč. školení :					1273,333333	

Vyhrazené zařízení - Ostrava - sklad Kunčice	PRŮMĚRNÁ CENA / ROK
Výměňiková stanice:	0,00 Kč
Zdvihací zařízení:	0,00 Kč
Vyhrazená plynová zařízení:	783,33 Kč
Plynové spotřebiče:	1 273,00 Kč
Cena celkem / rok bez DPH	2 056,33 Kč
DPH	431,83
Cena celkem / rok vč. DPH	2 488,16 Kč

CHS Ostrava - Zábřeh

Výškovická 40, Ostrava - Zábřeh

PŘEHLED VYHRAZENÝCH TECHNICKÝCH ZAŘÍZENÍ AREÁLU

Výměníková stanice:		ROK		CENA CELKEM ZA 1 ROK	PRŮMĚR CENA/ROK
		1	OK		
* Odborná kontrola technologických zařízení výměňkové stanice (OK)					
1.	Zařízení výměňkové stanice		1200	1200	1200
2.	Zařízení měření a regulace tepla ve výměňkové stanici		1400	1400	1400
				Σ	2600

Zdvíhací zařízení *:		ROK			CENA CELKEM ZA 2 roky	PRŮMĚR CENA/ROK
		1	2			
		PR	PR,RZ			
* Provozní revize 1 za rok (PR), revizní zkouška 1 za 2 roky (RZ)						
1.	Elektrohydraulický pístový zvedák BLITZ DUPLEX T2-15-1900R,W, nosnost 2 x 15 tun, v.č. 327 a 328, rok výroby 2003	1550	1850	3400	1700	
2.	Elektrohydraulický pístový zvedák BLITZ DUPLEX T2-15-1900R,W, nosnost 2 x 15 tun, v.č. 327 a 328, rok výroby 2004	1550	1850	3400	1700	
3.	Hydraulický kanálový zvedák Blitz GHUSFFT 14/14 Pit Star, nosnost 14 tun, v.č. číslo 1728, rok výroby 2002	1450	1750	3200	1600	
4.	Zvedací plošina pro stříkání barev D-125 HOLGERs A15-LIFTMEN, nosnost 140 kg, zdvih 3m, v.č. 1346, rok v.č. 2001	1200	1200	2400	1200	
5.	Elektrohydraulický zvedák RAV 518 NLI, nosnost 3000 kg, v.č. 00171, rok výroby 2001	1200	1200	2400	1200	
6.	Elektrohydraulický zvedák RAV 518 NLI, nosnost 3000 kg, v.č. 00173, rok výroby 2001	1200	1200	2400	1200	
7.	Elektrický lanový kladkostroj GIGA GSM 2512-12-4/1-6 M,R, nosnost 3200 kg., v.č. 497, rok výroby 2002	1200	1200	2400	1200	
				Σ	9800	
Školení obsluhy zdvihadího zařízení - 1x						390
Zdvíhací zařízení - cena průměrná za rok, vč. školení :						10190

Vyhrazená plynová zařízení *:		ROK			CENA CELKEM ZA 3 roky	PRŮMĚR CENA/ROK
		1	2	3		
		OP	OP	PZ		
* Odborná prohlídka 1 za rok (OP), provozní revize 1 za 3 roky (PZ)						
	NEOBSAŽENO				0	0
				Σ	0	0

Plynové spotřebiče *:		ROK			CENA CELKEM ZA 3 roky	PRŮMĚR CENA/ROK
		1	2	3		
		SP	SP	SP,PZ		
* Servisní prohlídka 1 za rok (SP), provozní revize 1 za 3 roky (PZ)						
	NEOBSAŽENO				0	0
				Σ	0	0
Školení obsluhy dle vyhlášky 21/1979 Sb. -1x						
Plynové spotřebiče - cena průměrná za rok, vč. školení :						0

Vyhrazené zařízení - CHS Ostrava - Zábřeh	PRŮMĚRNÁ CENA / ROK
Výměníková stanice:	2 600,00 Kč
Zdvíhací zařízení:	10 190,00 Kč
Vyhrazená plynová zařízení:	0,00 Kč
Plynové spotřebiče:	0,00 Kč
Cena celkem / rok bez DPH	12 790,00 Kč
DPH	2685,9
Cena celkem / rok vč. DPH	15 475,90 Kč

HS Ostrava - Poruba

Martinovská 1622, Ostrava-Poruba

PŘEHLED VYHRAZENÝCH TECHNICKÝCH ZAŘÍZENÍ AREÁLU

Výměníková stanice:		ROK			CENA CELKEM ZA 1 ROK	PRŮMÉR CENA/ROK
		1				
*Odborná kontrola technologických zařízení výměníkové stanice (OK)		OK				
1.	Zařízení výměníkové stanice	1100			1100	1100
2.	Zařízení měření a regulace tepla ve výměníkové stanici				0	0
					Σ	1100

Zdvíhací zařízení *:		ROK				CENA CELKEM ZA 2 roky	PRŮMÉR CENA/ROK
		1		2			
* Provozní revize 1 za rok (PR), revizní zkouška 1 za 2 roky (RZ)		PR		PR, RZ			
1.	Elektrohydraulický pístový zvedák Blitz DUPLEX T2 – 15 – 1900R,W, nosnost 2 x 15 tun, výr. číslo 559/1, rok výroby 2008	1550		1850		3400	1700
					Σ	1700	
Školení obsluhy zdvihacího zařízení - 1x							390
Zdvíhací zařízení - cena průměrná za rok, vč. školení :							2090

Vyhrazená plynová zařízení *:		ROK			CENA CELKEM ZA 3 roky	PRŮMÉR CENA/ROK
		1	2	3		
* Odborná prohlídka 1 za rok (OP), provozní revize 1 za 3 roky (PZ)		OP	OP	PZ		
NEOBSAŽENO					0	0
					Σ	0

Plynové spotřebiče *:		ROK			CENA CELKEM ZA 3 roky	PRŮMÉR CENA/ROK	
		1	2	3			
* Servisní prohlídka 1 za rok (SP), provozní revize 1 za 3 roky (PZ)		SP	SP	SP, PZ			
NEOBSAŽENO					0	0	
					Σ	0	
Školení obsluhy dle vyhlášky 21/1979 Sb. - 1x							
Plynové spotřebiče - cena průměrná za rok, vč. školení :							0

Vyhrazené zařízení - HS Ostrava - Poruba	PRŮMĚRNÁ CENA / ROK
Výměňiková stanice:	1 100,00 Kč
Zdvihací zařízení:	2 090,00 Kč
Vyhrazená plynová zařízení:	0,00 Kč
Plynové spotřebiče:	0,00 Kč
Cena celkem / rok bez DPH	3 190,00 Kč
DPH	669,9
Cena celkem / rok vč. DPH	3 859,90 Kč

HS Ostrava- Hrabůvka

Hasičská 339/34,Ostrava-Hrabůvka

PŘEHLED VYHRAZENÝCH TECHNICKÝCH ZAŘÍZENÍ AREÁLU

Výměníková stanice:		ROK		CENA CELKEM ZA 1 ROK	PRŮMĚR CENA/ROK
		1	OK		
*Odborná kontrola technologických zařízení výměňkové stanice (OK)					
	NEOBSAZENO			0	0
				Σ	0

Zdvíhací zařízení *:		ROK		CENA CELKEM ZA 2 roky	PRŮMĚR CENA/ROK
		1	2		
* Provozni revize 1 za rok(PRL revizni zkouška 1 za 2 roky(RZ)					
	NEOBSAZENO	PR	PR,RZ	0	0
				Σ	0
Školení obsluhy zdvihacího zařízení - 1x					
Zdvíhací zařízení - cena průměrná za rok, vč. školení :					
					0

Vyhrazená plynová zařízení *:		ROK			CENA CELKEM ZA 3 roky	PRŮMĚR CENA/ROK
		1	2	3		
* Odborná prohlídka 1 za rok(OP), provozni revize 1 za 3 roky(PZ)						
1.	Plynová domovní přípojka od HUP až k plynovému kotli	OP	OP	PZ		
		900	900	1000	2800	933,3333333
2.	Plynová kotlina (celkový výkon kotelny 93,4 kW)				0	0
				Σ	933,3333333	

Plynové spotřebiče *:		ROK			CENA CELKEM ZA 3 roky	PRŮMĚR CENA/ROK
		1	2	3		
* Servisni prohlídka 1 za rok(SP), provozni revize 1 za 3 roky(PZ)						
1.	nízkotlaký kotel typ Wolf NG-ZE-48 ART NR 8881006, výř. č. G120046/9345, rok výř. 1995, s jmen. výkonem kotle 46,7 kW (celkový výkon kotelny 93,4 kW)	SP	SP	SP,PZ		
		900	900	1000	2800	933,3333333
2.	nízkotlaké kotle typ Wolf NG-ZE-48 ART NR 8881006, výř. č. G120047/9345, rok výř. 1995, s jmen. výkonem kotle 46,7 kW (celkový výkon kotelny 93,4 kW)				2800	933,3333333
				Σ	1866,666667	
Školení obsluhy dle vyhlášky 21/1979 Sb. -1x						
Plynové spotřebiče - cena průměrná za rok, vč. školení :						
					390	
					2256,666667	

Vyhrazené zařízení - HS Ostrava - Hrabůvka	PRŮMĚRNÁ CENA / ROK
Výměňíková stanice:	0,00 Kč
Zdvíhací zařízení:	0,00 Kč
Vyhrazená plynová zařízení:	933,33 Kč
Plynové spotřebiče:	2 256,67 Kč
Cena celkem / rok bez DPH	3 190,00 Kč
DPH	669,9
Cena celkem / rok vč. DPH	3 859,90 Kč

HS Ostrava- Fifejdy

Odboje 1496/8, Moravská Ostrava

PŘEHLED VYHRAZENÝCH TECHNICKÝCH ZAŘÍZENÍ AREÁLU

Výměníková stanice:		ROK		CENA CELKEM ZA 1 ROK	PRŮMĚR CENA/ROK
		1	OK		
* Odborná kontrola technologických zařízení výměňkové stanice (DK)					
	NEOBSAZENO				
				Σ	0

Zdvíhací zařízení *:		ROK		CENA CELKEM ZA 2 roky	PRŮMĚR CENA/ROK
		1	2		
* Provázání revize 1 za rok (APR) / revize skouška 1 za 2 roky (RZ)					
	Jámový hydraulický zvedák model BUTZ GHSLP 14 sériové číslo 10 560, max. nosnost 14 tun, výška zdvihu 800 mm	PR	PR,RZ	3400	1700
		1550	1850		
				Σ	1700
Školení obsluhy zdvihadlo zařízení - 1x					390
Zdvíhací zařízení - cena průměrná za rok, vč. školení :					2090

Vyhrazená plynová zařízení *:		ROK			CENA CELKEM ZA 3 roky	PRŮMĚR CENA/ROK
		1	2	3		
* Odborná prohlídka 1 za rok (DP), provázání revize 1 za 3 roky (RZ)						
	1. Plynová domovní přípojka od HUP	OP	OP	PZ	8900	2933,333333
	2. Plynová kotlina (kotle WOLF - celkový výkon 192 kW)	1100	1100	1100	3300	1100
				Σ	4033,333333	

Plynové spotřebiče *:		ROK			CENA CELKEM ZA 3 roky	PRŮMĚR CENA/ROK
		1	2	3		
* Servisní prohlídka 1 za rok (SP); provázání revize 1 za 3 roky (RZ)						
	1. nízkotlaký kotel typ Wolf NG30ED, v.č. 97870, rok vyr. 1994, s jmen. výkonem kotle 96 kW / celkový výkon kotelniny 192 kW	SP	SP	SP,PZ	3150	1050
	2. nízkotlaký kotel typ Wolf NG30ED, v.č. 97871, rok vyr. 1994, s jmen. výkonem kotle 96 kW / celkový výkon kotelniny 192 kW	1050	1050	1050	3150	1050
	3. plynový kotel BUDERUS LOGOMAX U 002-24, v.č. 87320030-05-3091-00343 s jmen. výkonem kotle 24,5 kW (celkový výkon 49 kW), rok výroby 2003	850	850	850	2550	850
	4. plynový kotel BUDERUS LOGOMAX U 002-24, v.č. 87320030-05-3091-00344 s jmen. výkonem kotle 24,5 kW (celkový výkon 49 kW), rok výroby 2003	850	850	850	2550	850
	5. plynový kotel BUDERUS LOGOMAX U 012-24k, v.č. 00055029-40-3301-0008 s jmen. výkonem kotle 24,5 kW (celkový výkon 49 kW), rok výroby 2003	850	850	850	2550	850
	6. plynový kotel BUDERUS LOGOMAX U 012-24k, v.č. 00055029-40-3311-0064 s jmen. výkonem kotle 24,5 kW (celkový výkon 49 kW), rok výroby 2003	850	850	850	2550	850
	7. plynový kotel BUDERUS LOGOMAX U 012-24k, v.č. 00055029-40-3239-0062 s jmen. výkonem kotle 25 kW, rok výroby 2003	850	850	850	2550	850
				Σ	6350	
Školení obsluhy dle vyhlášky 21/1979 Sb. -1x					780	
Plynové spotřebiče - cena průměrná za rok, vč. školení :					7130	

Kontrola a nastavení otopného systému a MaR:		ROK		CENA CELKEM ZA 1 ROK	PRŮMĚR CENA/ROK
		1	2		
* Odborná kontrola a sezónní nastavení technologických zařízení otopného systému a nastavení MaR včetně propojení s teplovodňovým systémem vytápění					
	1.	OK	OK	2800	2800
		1400	1400		
				Σ	2800

Vyhrazené zařízení - HS Ostrava - Fifejdy	PRŮMĚRNÁ CENA / ROK
Výměňíková stanice:	0,00 Kč
Zdvihací zařízení:	2 090,00 Kč
Vyhrazená plynová zařízení:	4 033,33 Kč
Plynové spotřebiče:	7 130,00 Kč
Kontrola a nastavení OS	2 800,00 Kč
Cena celkem / rok bez DPH	16 053,33 Kč
DPH	3371,2
Cena celkem / rok vč. DPH	19 424,53 Kč

HS Slezská Ostrava

Čs. Armády 1892/20, Slezská Ostrava

PŘEHLED VYHRAZENÝCH TECHNICKÝCH ZAŘÍZENÍ AREÁLU

Výměňková stanice:		ROK		CENA CELKEM ZA 1 ROK	PRŮMÉR CENA/ROK
		1			
* Odborná kontrola technologických zařízení výměňkové stanice [OK]		OK			
NEOBSAZENO				0	0
				Σ	0

Zdvíhací zařízení *:		ROK		CENA CELKEM ZA 2 roky	PRŮMÉR CENA/ROK	
		1	2			
* Provozní revize 1 za rok (PR), revizní zkouška 1 za 2 roky (RZ)		PR	PR, RZ			
NEOBSAZENO				0	0	
				Σ	0	
Školení obsluhy zdvihacího zařízení - 1x						
Zdvíhací zařízení - cena průměrná za rok, vč. školení :						0

Vyhrazená plynová zařízení *:		ROK			CENA CELKEM ZA 3 roky	PRŮMÉR CENA/ROK
		1	2	3		
* Odborná prohlídka 1 za rok (OP), provozní revize 1 za 3 roky (PZ)		OP	OP	PZ		
1.	Plynová domovní přípojka od HUP do kotelny	1500	1500	1500	4500	1500
2.	Plynová kotelna (celkový výkon 85 kW)	450	450	450	1350	450
3.	Vnitřní plynový rozvod	450	450	450	1350	450
					Σ	2400

Plynové spotřebiče *:		ROK			CENA CELKEM ZA 3 roky	PRŮMÉR CENA/ROK
		1	2	3		
* Servisní prohlídka 1 za rok (SP), provozní revize 1 za 3 roky (PZ)		SP	SP	SP, PZ		
1.	plynový kotel VISSMANN typ VITODENS 200 WB2C, s jmenovitým tepelným výkonem kotle 42,5 kW (celkový výkon kotelny 85 kW)	1200	1200	1500	3900	1300
2.	plynový kotel VISSMANN typ VITODENS 200 WB2C, s jmenovitým tepelným výkonem kotle 42,5 kW (celkový výkon kotelny 85 kW)	1200	1200	1500	3900	1300
3.	ohřevací jednotka vzduchotechnického zařízení s tlakovým plynovým hořákem WEISHAUPT-WG 10/1-C typ MTP 25-1000/MTP-V-37, výř.č. 4103 o celkovém jmenovitém výkonu 47 kW, rok výroby 2004	1200	1200	1300	3700	1233,333333
					Σ	3833,333333
Školení obsluhy dle vyhlášky 21/1979 Sb. -1x						780
Plynové spotřebiče - cena průměrná za rok, vč. školení :						4613,333333

Vyhrazené zařízení - HS Slezská Ostrava	PRŮMĚRNÁ CENA / ROK
Výměníková stanice:	0,00 Kč
Zdvíhací zařízení:	
Vyhrazená plynová zařízení:	2 400,00 Kč
Plynové spotřebiče:	4 613,33 Kč
Cena celkem / rok bez DPH	7 013,33 Kč
DPH	1472,8
Cena celkem / rok vč. DPH	8 486,13 Kč

HS Ostrava - Přívoz

Slovenská 1149/5, Ostrava - Přívoz

PŘEHLED VYHRAZENÝCH TECHNICKÝCH ZAŘÍZENÍ AREÁLU

Výměníková stanice:		ROK		CENA CELKEM ZA 1 ROK	PRŮMĚR CENA/ROK
*Odborná kontrola technologických zařízení výměňkové stanice (OK)		1	2		
1.	Zařízení výměňkové stanice		OK	1100	1100
2.	Zařízení měření a regulace tepla ve výměňkové stanici			1350	1350
				Σ	2450

Zdvíhací zařízení *:		ROK		CENA CELKEM ZA 2 roky	PRŮMĚR CENA/ROK
* Provozní revize 1 za rok(PR), revizní zkouška 1 za 2 roky(RZ)		1	2		
1.	Elektrohydraulický pístový zvedák BLITZ DUPLEX T2 – 15 – 1900R,W, nosnost 2 x 15 tun, výt. číslo 559/1, rok výroby 2008	PR	PR,RZ	3400	1700
				Σ	1700
Školení obsluhy zdvihacího zařízení - 1x					390
Zdvíhací zařízení - cena průměrná za rok, vč. školení :					2090

Vyhrazená plynová zařízení *:		ROK			CENA CELKEM ZA 3 roky	PRŮMĚR CENA/ROK
* Odborná prohlídka 1 za rok(OP), provozní revize 1 za 3 roky(PZ)		1	2	3		
	NEOBSAZENO	OP	OP	PZ	0	0
					Σ	0

Plynové spotřebiče *:		ROK			CENA CELKEM ZA 3 roky	PRŮMĚR CENA/ROK
* Servisní prohlídka 1 za rok(SP), provozní revize 1 za 3 roky(PZ)		1	2	3		
	NEOBSAZENO	SP	SP	SP,PZ	0	0
					Σ	0
Školení obsluhy dle vyhlášky 21/1979 Sb. -1x						
Plynové spotřebiče - cena průměrná za rok, vč. školení :					0	

Vyhrazené zařízení - HS Ostrava - Přívoz	PRŮMĚRNÁ CENA / ROK
Výměníková stanice:	2 450,00 Kč
Zdvíhací zařízení:	2 090,00 Kč
Vyhrazená plynová zařízení:	0,00 Kč
Plynové spotřebiče:	0,00 Kč
Cena celkem / rok bez DPH	4 540,00 Kč
DPH	93,4
Cena celkem / rok vč. DPH	4 633,40 Kč

PLÁN REVIZÍ VYHRAZENÝCH A NEVYHRAZENÝCH TECHNICKÝCH ZAŘÍZENÍ

Sklad Kunčice

Frýdecká 339/395, Ostrava - Kunčice

Vyhrazená plynová zařízení		ROK								
		2014	2015	2016	2017	2018	2019	2020	2021	2022
Kontrola plyn. zař. 1x za rok, revize plyn. zař. 1x za 3 roky		RZ	KZ	KZ	RZ	KZ	KZ	RZ	KZ	KZ
1.	Plynový domovní plynovod Od HUP až po spotřebiče	8	8	8	8	8	8	8	8	8
2.	Plynová kotelna	8	8	8	8	8	8	8	8	8

Plynové spotřebiče - servis (SP) + kontrola (KSP) a reviz (RSP)

	RSP	KSP	KSP	RSP	KSP	KSP	RSP	KSP	KSP
1 Plynový kotel Junkers Cerapur ZSBR -25A23 Turbo	8	8	8	8	8	8	8	8	8

Školení obsluhy (ŠO)

ŠO	ŠO	ŠO
9	9	9

Vypracovala společnost METOP SERVIS s.r.o.

PLÁN REVIZÍ VYHRAZENÝCH A NEVYHRAZENÝCH TECHNICKÝCH ZAŘÍZENÍ

HS Ostrava - Hrabůvka

Hasičská 339/34, Ostrava - Hrabůvka

Vyhrazená plynová zařízení		ROK								
		2014	2015	2016	2017	2018	2019	2020	2021	2022
Kontrola plyn. zař. 1x za rok, revize plyn. zař. 1x za 3 roky		RZ	KZ	KZ	RZ	KZ	KZ	RZ	KZ	KZ
1.	Plynový domovní plynovod Od HUP až po spotřebiče	8	8	8	8	8	8	8	8	8
2.	Plynová kotelna	0	0	0	0	0	0	0	0	0

Plynové spotřebiče - servis (SP) + kontrola (KSP) a reviz (RSP)

	RSP	KSP	KSP	RSP	KSP	KSP	RSP	KSP	KSP
1 Plyn. kotel Wolf NG -ZE- 48 ART, výkon 46,7 kW 2 ks	8	8	8	8	8	8	8	8	8
Školení obsluhy (ŠO)	ŠO			ŠO			ŠO		
	9			9			9		

Vypracovala společnost METOP SERVIS s.r.o.

PLÁN REVIZÍ VYHRAZENÝCH A NEVYHRAZENÝCH TECHNICKÝCH ZAŘÍZENÍ

HS Slezská Ostrava

ČS. Armády 1892/20 O- Slezská Ostrava

Vyhrazená plynová zařízení		ROK								
		2014	2015	2016	2017	2018	2019	2020	2021	2022
Kontrola plyn. zař. 1x za rok, revize plyn. zař. 1x za 3 roky		RZ	KZ	KZ	RZ	KZ	KZ	RZ	KZ	KZ
1.	Domovní plynovod od HUP až po spotř.	10	10	10	10	10	10	10	10	10
2.	Plynová kotelná o výkonu 85 kW	10	10	10	10	10	10	10	10	10
3 Vnitřní plynový rozvod		10	10	10	10	10	10	10	10	10

Plynové spotřebiče - servis (SP) + kontrola (KSP) a reviz (RSP)

	RSP	KSP	KSP	RSP	KSP	KSP	RSP	KSP	KSP
1 Plynový kotel ViessmannVitodens 200WB2C, 2 ks	10	10	10	10	10	10	10	10	10
2 Ohř. Jed. s plyn. hoř. Weishaupt -WG 10/1-C , 42 kW	10	10	10	10	10	10	10	10	10

Školení obsluhy (ŠO)

ŠO	ŠO	ŠO
9	9	9

Vypracovala společnost METOP SERVIS s.r.o.

PLÁN REVIZÍ VYHRAZENÝCH A NEVYHRAZENÝCH TECHNICKÝCH ZAŘÍZENÍ

HS Ostrava - Hranečník

Počáteční ul. Ostrava - Sl. Ostrava

Vyhrazená plynová zařízení		ROK								
		2014	2015	2016	2017	2018	2019	2020	2021	2022
Kontrola plyn. zař. 1x za rok, revize plyn. zař. 1x za 3 roky		RZ	KZ	KZ	RZ	KZ	KZ	RZ	KZ	KZ
1.	Plynová kotlena- Strážní služba (výkon 11)	6	6	6	6	6	6	6	6	6
2.	Areálový středotlaký rozvod	6	6	6	6	6	6	6	6	6
3.	Plynová kotlena - Správa areálu	7	7	7	7	7	7	7	7	7
4.	Plynová kotlena - sklad PIO a USAR	7	7	7	7	7	7	7	7	7
	5 Plynová kotlena - Štáb	7	7	7	7	7	7	7	7	7
Plynové spotřebiče - servis (SP) + kontrola (KSP) a reviz (RSP)										
		RSP	KSP	KSP	RSP	KSP	KSP	RSP	KSP	KSP
	1 Plynový kotel Wolf CGB 11 kW	6	6	6	6	6	6	6	6	6
	2 Plyn. kotel Wolf CGB 35A Klasse-33kW	7	7	7	7	7	7	7	7	7
	3 Plynový kotel Wolf CGB -50	7	7	7	7	7	7	7	7	7
	4 Plynový kotel Viadrus G 300 2 ks - výkon celkový 620	7	7	7	7	7	7	7	7	7
	Školení obsluhy (ŠO)	ŠO			ŠO			ŠO		
		9			9			9		

PLÁN REVIZÍ VYHRAZENÝCH A NEVYHRAZENÝCH TECHNICKÝCH ZAŘÍZENÍ

HS Ostrava - Fifejdy

Odboje 1496/8, O - Mor. Ostrava

Vyhrazená plynová zařízení		ROK								
		2014	2015	2016	2017	2018	2019	2020	2021	2022
Kontrola plyn. zař. 1x za rok, revize plyn. zař. 1x za 3 roky		RZ	KZ	KZ	RZ	KZ	KZ	RZ	KZ	KZ
1.	Domovní plynovod od HUP až po spotř.	10	10	10	10	10	10	10	10	10
2.	Plynová kotelná o výkonu 192 kW	10	10	10	10	10	10	10	10	10

Plynové spotřebiče - servis (SP) + kontrola (KSP) a reviz (RSP)

	RSP	KSP	KSP	RSP	KSP	KSP	RSP	KSP	KSP
1 Plynový kotel Wolf NG 30ED 2 ks	10	10	10	10	10	10	10	10	10
2 Plyn. kotel Buderus Logomas U002-24, 4 ks	10	10	10	10	10	10	10	10	10
3 Plynový kotel Buderus Logomax U 012-24, 25 kW	10	10	10	10	10	10	10	10	10
Školení obsluhy (ŠO)	ŠO			ŠO			ŠO		
	9			9			9		
Zdvihací zařízení									
Provozní revize 1x za rok (PR), Rev. Zkouška 1x za 2	PR	RZ	PR	RZ	PR	RZ	PR	RZ	PR
Jámový hydraulický zvedák BLITZ GHSLP	7	7	7	7	7	7	7	7	7
Školení obsluhy	ŠO	ŠO	ŠO	ŠO	ŠO	ŠO	ŠO	ŠO	ŠO
	7	7	7	7	7	7	7	7	7

Vypracovala společnost METOP SERVIS s.r.o.

PLÁN REVIZÍ VYHRAZENÝCH A NEVYHRAZENÝCH TECHNICKÝCH ZAŘÍZENÍ

HS Ostrava - Přívoz

Slovenská 1149/5, Ostrava - Přívoz

Výměníková stanice:		ROK								
		2014	2015	2016	2017	2018	2019	2020	2021	2022
*Odborná kontrola technologických zařízení výměňkové stanice (OK),		OK	OK	OK	OK	OK	OK	OK	OK	OK
1.	zařízení výměňkové stanice	9	9	9	9	9	9	9	9	9
2.	zařízení měření a regulace tepla ve výměňkové stanici	9	9	9	9	9	9	9	9	9
3.	Elektrhydraulický zvedák Blitz Duplex T2-15-1900R	7	7	7	7	7	7	7	7	7
4.	Školení obsluh zved. Zařízení	7	7	7	7	7	7	7	7	7

ZA ZPRACOVATELE PLÁNU:

METOP SERVIS s.r.o.

ZA OBJEDNATELE:

HZS MORAVSKOSLEZSKÉHO KRAJE



PLÁN REVIZÍ VYHRAZENÝCH A NEVYHRAZENÝCH TECHNICKÝCH ZAŘÍZENÍ

HS Ostrava Poruba

Martinovská 1622, Ostrava - Poruba

<u>Výměňiková stanice:</u>		ROK								
		2014	2015	2016	2017	2018	2019	2020	2021	2022
*Odborná kontrola technologických zařízení výměňikové stanice (OK),		OK	OK	OK	OK	OK	OK	OK	OK	OK
1.	zařízení výměňikové stanice	6	6	6	6	6	6	6	6	6
2.	zařízení měření a regulace tepla ve výměňikové stanici	6	6	6	6	6	6	6	6	6
3.	Elektrhydraulický zvedák Blitz Duplex T2-15-1900R	7	7	7	7	7	7	7	7	7
4.	Školení obsluh zved. Zařízení	7	7	7	7	7	7	7	7	7

ZA ZPRACOVATELE PLÁNU:

METOP SERVIS s.r.o.

ZA OBJEDNATELE:

HZS MORAVSKOSLEZSKÉHO KRAJE



PLÁN REVIZÍ VYHRAZENÝCH A NEVYHRAZENÝCH TECHNICKÝCH ZAŘÍZENÍ

Hasičské muzeum

Zákrejsová 53, Ostrava - Přívoz

Vyhrazená plynová zařízení		ROK								
		2014	2015	2016	2017	2018	2019	2020	2021	2022
Kontrola plyn. zař. 1x za rok, revize plyn. zař. 1x za 3 roky		RZ	KZ	KZ	RZ	KZ	KZ	RZ	KZ	KZ
1.	Plynový domovní plynovod Od HUP až po spotřebiče	6	6	6	6	6	6	6	6	6
2.	Plynová kotelna	6	6	6	6	6	6	6	6	6

Plynové spotřebiče - servis (SP) + kontrola (KSP) a reviz (RSP)

	RSP	KSP	KSP	RSP	KSP	KSP	RSP	KSP	KSP	
1 Plynový kotel Therm DUA 50 T 2 ks		6	6	6	6	6	6	6	6	6

Školení obsluhy (ŠO)

ŠO			ŠO		ŠO	
	9			9		9

Vypracovala společnost METOP SERVIS s.r.o.

PLÁN REVIZÍ VYHRAZENÝCH A NEVYHRAZENÝCH TECHNICKÝCH ZAŘÍZENÍ

CHS Ostrava - Zábřeh

Výškovická 40, Ostrava - Zábřeh

Výměňíková stanice		ROK								
		2014	2015	2016	2017	2018	2019	2020	2021	2022
Odborná kontrola technologie VS		OP	OP	OP	OP	OP	OP	OP	OP	OP
1.	Zařídění výměňíkové stanice	9	9	9	9	9	9	9	9	9
2.	Zařídění měření a regulace (MaR)	9	9	9	9	9	9	9	9	9

Zdvihací zařídění

Provozní revize 1x za rok (PR), revizní zkouška 1x za 2 roky	PR	RZ	PR	RZ	PR	RZ	PR	RZ	PR	RZ
1 Elektrohydraulický pístový zvedák Blitz Duplex		7	7	7	7	7	7	7	7	7
2 Elektrohydraulický zvedák Blitz Duplex T2-15		7	7	7	7	7	7	7	7	7
3 Hydraulický kanálový zvedák Blitz GHUSFFT 14/14		7	7	7	7	7	7	7	7	7
4 Zvedací plošina pro stříkání barfey		7	7	7	7	7	7	7	7	7
5 Elektrohydraulický zvedák RAV 518 N Ú		7	7	7	7	7	7	7	7	7
6 Elektrický lanový kladkostroj GIGA GSM		7	7	7	7	7	7	7	7	7
Školení obluh (ŠO)	ŠO	ŠO	ŠO	ŠO	ŠO	ŠO	ŠO	ŠO	ŠO	ŠO
		7	7	7	7	7	7	7	7	7

Vypracovala společnost METOP SERVIS s.r.o.