

VÝKAZ DOSAVADNÍHO A NOVÉHO STAVU ÚDAJŮ KATASTRU NEMOVITOSTÍ

Dosavadní stav				Nový stav				Porovnání se stavem evidence právních vztahů							
Označení pozemku parc. číslem	Výměra parcely		Druh pozemku Způsob využití	Označení pozemku parc. číslem	Výměra parcely		Druh pozemku Způsob využití	Typ stavby Způsob využití	Způsob určení výměr	Díl přechází z pozemku označeného v katastru nemovitostí		Číslo listu vlastnictví	Výměra dílu		Označení dílu
	ha	m <sup>2</sup>			ha	m <sup>2</sup>				katastru nemovitostí	dřívější poz. evidenci		ha	m <sup>2</sup>	
1101/1	1	28 34	ostat. pl. silnice	1101/1	1	23 40	ostat. pl. silnice		0	1101/1	191	1	23 40		
				1101/3		4 94	ostat. pl. ostat. komunikace		0	1101/1	191		4 94		
	1	28 34			1	28 34									

Kopie souhlasí se stejnopisem geometrického plánu založeným u katastrálního úřadu.  
Počet listů: ...  
Ve Valašských Kloboukách dne:



**KOPIE**

č.o. 72/2018  
d.o. 11.1.2018

Dělit nebo scelovat pozemky lze jen na základě územního rozhodnutí, pokud podmínky pro ně nejsou stanoveny jiným rozhodnutím nebo opatřením.

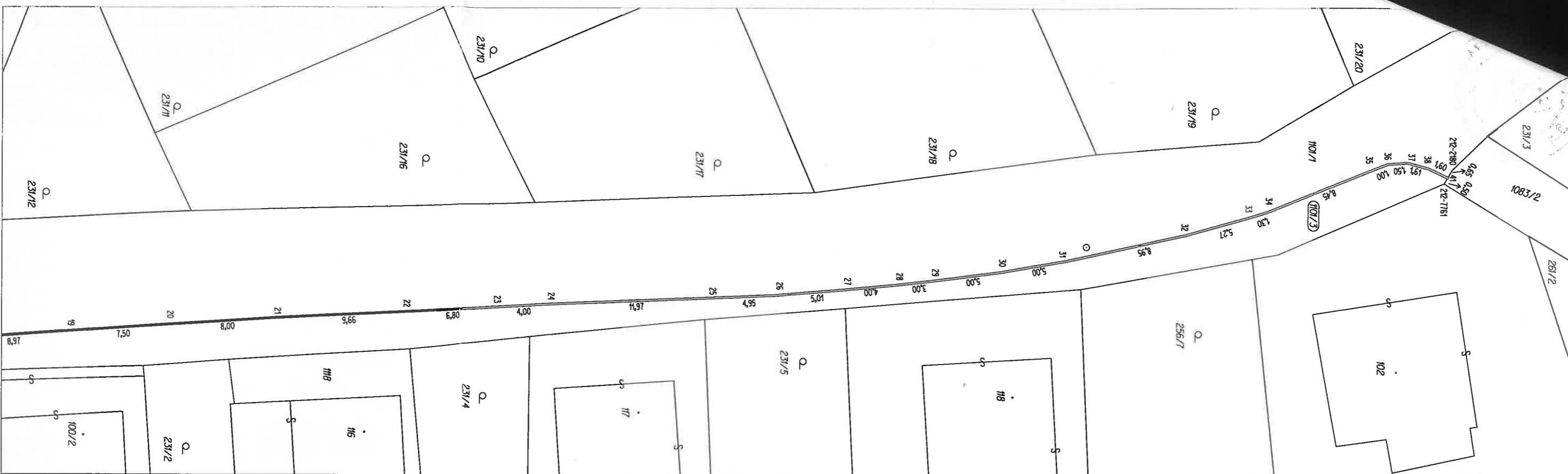
<p><b>GEOMETRICKÝ PLÁN</b></p> <p>pro rozdělení pozemku</p> <p>Vyhotovil: Ing. Michal Vaculík Geodetická a kartografická kancelář Jamy 962, 766 01 Val. Klobouky IČ 76416003, DIČ CZ8002244118</p> <p>Číslo plánu: 223-56/2010 Okres: Zlín Obec: Valašské Klobouky Kat. území: Smolina Mapový list: KMD Kód způsobu určení výměr je určen podle § 77 odst. 2 vyhlášky č. č. 26/2007 Sb.</p> <p>Dosavadním vlastníkům pozemků byla poskytnuta možnost seznámit se v terénu s průběhem navrhovaných nových hranic, které byly označeny předepsaným způsobem: <b>viz. Poznámka</b></p>	<p>Náležitosti a přesnosti odpovídá právním předpisům.</p>	<p>Katastrální úřad, katastrální pracoviště souhlasí s očíslováním parcel.</p>
	<p>Geometrický plán ověřil oprávněný zeměměřický inženýr:</p> <p><b>Ing. Michal Vaculík</b></p> <p>Dne: 6.12.2010 Číslo: 101/2010</p> <p>Úředně oprávněný zeměměřický inženýr odpovídá za odbornou úroveň geometrického plánu, za dosažení předepsané přesnosti a za správnost a úplnost náležitostí podle právních předpisů.</p>	<p>Souhlas katastrálního úřadu, katastrálního pracoviště potvrdil:</p> <p><b>František Svoboda</b></p> <p>Dne: 16.12.2010 Číslo: 679 /2010-737</p> <p>Jeden vpravo geometrického plánu a předepsané přílohy jsou uloženy u katastrálního úřadu, katastrálního pracoviště.</p>

### Seznam souřadnic (S-JTSK)

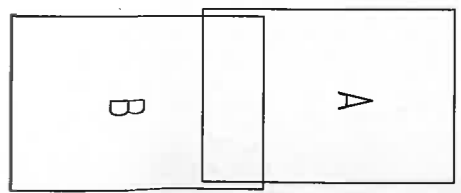
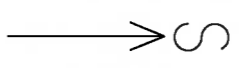
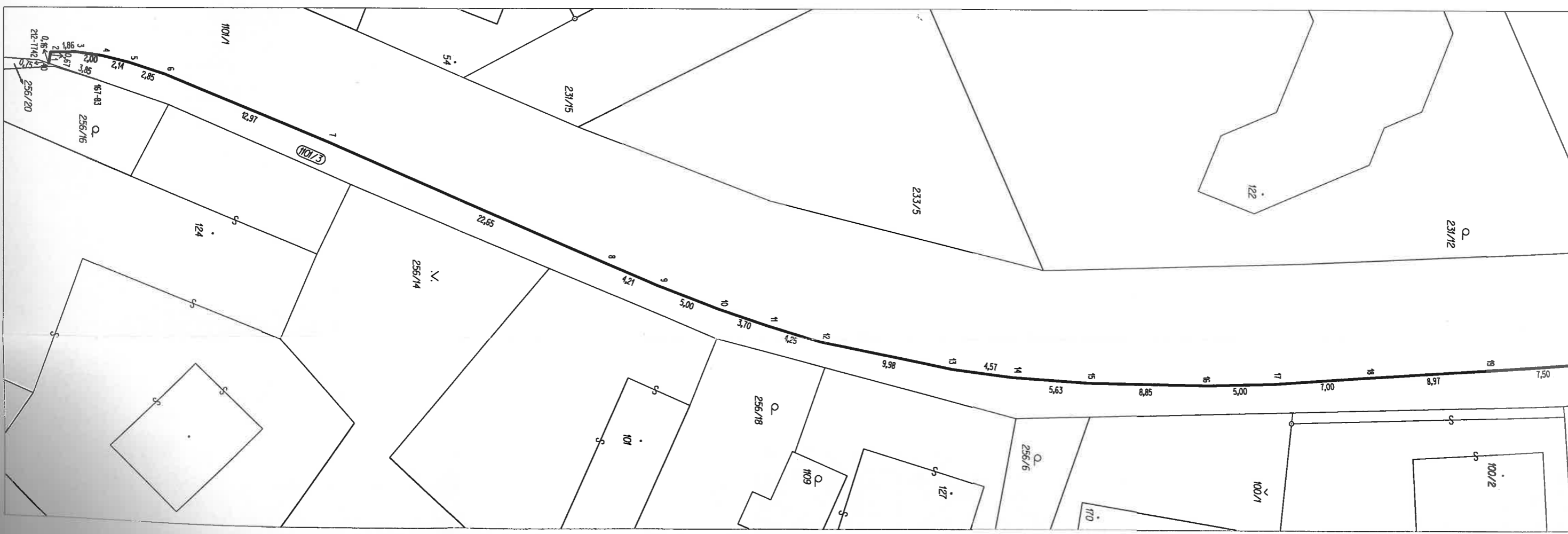
Číslo bodu	Souřadnice pro zápis do KN			Souřadnice určené měřením		Poznámka
	Y	X	Kód kvality	Y	X	
167-83	497778.03	1174722.49	3			dočasně-barevný sprej
212-2180	497768.85	1174515.88	8 *			dočasně-barevný sprej
212-7742	497779.48	1174726.88	8 *			dočasně-barevný sprej
212-7761	497767.83	1174516.48	8 *			dočasně-barevný sprej
1	497779.41	1174726.13	3			betonový obrubník
2	497780.08	1174726.02	3			betonový obrubník
3	497780.12	1174724.17	3			betonový obrubník
4	497779.85	1174722.19	3			betonový obrubník
5	497779.35	1174720.11	3			betonový obrubník
6	497778.48	1174717.42	3			betonový obrubník
7	497773.51	1174705.46	3			betonový obrubník
8	497764.51	1174684.64	3			betonový obrubník
9	497762.85	1174680.78	3			betonový obrubník
10	497761.07	1174676.12	3			betonový obrubník
11	497759.89	1174672.60	3			betonový obrubník
12	497758.66	1174668.54	3			betonový obrubník
13	497756.60	1174658.80	3			betonový obrubník
14	497756.00	1174654.29	3			betonový obrubník
15	497755.62	1174648.70	3			betonový obrubník
16	497755.44	1174639.86	3			betonový obrubník
17	497755.57	1174634.89	3			betonový obrubník
18	497756.06	1174627.92	3			betonový obrubník
19	497756.65	1174618.99	3			betonový obrubník
20	497757.15	1174611.54	3			betonový obrubník
21	497757.64	1174603.58	3			betonový obrubník
22	497758.14	1174593.94	3			betonový obrubník
23	497758.50	1174587.16	3			betonový obrubník
24	497758.70	1174583.18	3			betonový obrubník
25	497759.17	1174571.24	3			betonový obrubník
26	497759.39	1174566.27	3			betonový obrubník
27	497759.80	1174561.29	3			betonový obrubník
28	497760.16	1174557.32	3			betonový obrubník
29	497760.49	1174554.35	3			betonový obrubník
30	497761.14	1174549.41	3			betonový obrubník
31	497761.99	1174544.49	3			betonový obrubník
32	497763.91	1174535.74	3			betonový obrubník
33	497765.33	1174530.69	3			betonový obrubník
34	497765.72	1174529.47	3			betonový obrubník
35	497768.88	1174521.66	3			betonový obrubník
36	497769.25	1174520.71	3			betonový obrubník
37	497769.37	1174519.18	3			betonový obrubník
38	497768.95	1174517.64	3			betonový obrubník
40	497779.24	1174726.16	8 *			dočasně-barevný sprej
41	497768.28	1174516.21	8 *			betonový obrubník

\*) poloha stabilizovaného bodu na hranici pozemků není doložena listinou prokazující shodu vlastníků na průběhu této hranice

A



B



KLADLISTŪ