

Dodatek č. 2010/30381/01**ke Kupní smlouvě 2009/30381/00
na dodávku tepelné energie****Článek 1****Smluvní strany**

1. Obchodní firma :

se sídlem:

zastoupená:

SEVER Plus, s.r.o.
Zámecká 32/2, Bílina 418 01
Jiřím Petržilkou – jednatelem společnosti
registrovaná v obchodním rejstříku Krajského soudu v Ústí nad Labem, **oddíl C, číslo vložky 12414**, držitel licence k podnikání, ve smyslu zákona č. 458/2000 Sb., energetický zákon, skupiny: **32 a 31**

IČ:

25022024

DIČ:

CZ 25022024

bankovní spojení:

Česká spořitelna, a.s.

č. účtu:

telefonní spojení:

476111191

fax:

476753021

E-mail:

petrzilka.se@volny.cz

zaměstnanci pověřeni činností:

ve věcech obchodních:

Jarmila Paloučková

ve věcech finančních:

Jiří Petržilka

ve věcech technických:

Jan Rauš**(dále jen „dodavatel“)**

2. Obchodní firma :

se sídlem/bydliště:

zastoupená:

Krušnohorská poliklinika s.r.o.**Litvínov, Žižkova ul. č.p. 151****RNDr. Jaroslavem Herzingerem - jednatelem****Markétou Kolodziejovou - na základě plné moci ze dne:****15. června 2009**

registrovaná v obchodním rejstříku, vedeného Krajským soudem v Ústí nad Labem oddíl C, vložka 13301 ze dne 1.ledna 1998.

Na základě Dodatku č.1 ke smlouvě o výpůjčce ze dne 25.5.2009 Město Litvínov a Krušnohorská poliklinika s.r.o.

IČ:

250 30 302

DIČ:

CZ25030302

bankovní spojení:

Komerční banka a.s.

č. účtu:

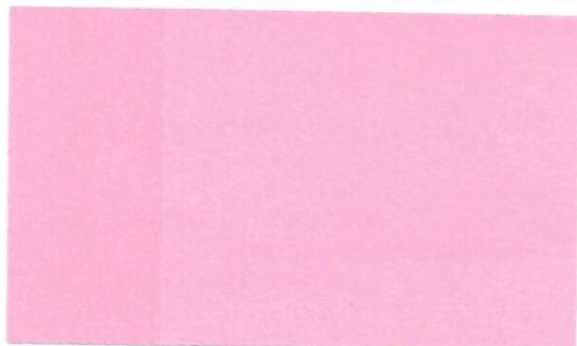
telefonní spojení:

775 067 454**(dále jen „odběratel“)**

1. Smluvní strany se dohodly na tomto dodatku č. 2010/30381/01 ke Smlouvě o dodávce tepelné energie č. 2009/30381/00 ze dne 29.06.2009 (dále jen „Smlouva o dodávce tepelné energie“), kterým se na rok 2010 mění následující součásti Smlouvy o dodávce tepelné energie:
 - a) „cenové ujednání“,
 - b) „Odběrový diagram na dodávku a odběr tepelné energie“,
 - c) „Dohoda o zálohových platbách“,
 - d) „Technické údaje OM“,Jednotlivé součásti Smlouvy o dodávce tepelné energie tvoří nedílnou součást tohoto dodatku.
2. Tento dodatek o celkovém počtu 2 stran, na jehož celém obsahu se smluvní strany dohodly, je vyhotoven ve dvou vyhotoveních, z nichž každá ze zúčastněných stran obdrží jedno vyhotovení s platností originálu. Tento dodatek se stává nedílnou součástí Smlouvy o dodávce tepelné energie.
3. Tento dodatek se stává platným a účinným dnem, kdy obě smluvní strany potvrdí tento závazkový vztah svým podpisem. Smlouva o dodávce tepelné energie nabývá platnosti podpisem všech nedílných součástí pro dané smluvní období.
4. Ostatní ustanovení platné Smlouvy o dodávce tepelné energie, která nejsou tímto dodatkem rušena nebo měněna, zůstávají v platnosti.

V Litvínově dne: 29-12-2009

V dne:

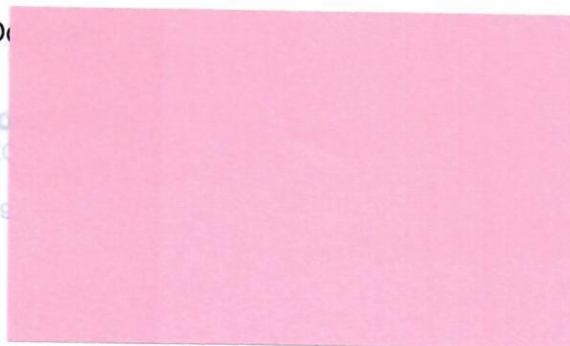


SEVER Plus s.r.o.
Zámecké 32
418 01 Blatná
tel. 417 822 100 103
DIČ CZ20023024
IČO: 258 22 824

O

KRUŠNO
ŽIŽKO

č.ú. 199



Odběrový diagram na dodávku a odběr tepelné energie

Interní číslo smlouvy: 0381

Na rok: 2010

1. Odběrový diagram

1.1 sjednané hodnoty odběru tepelné energie:

31004 026 00 Vodní 872, Litvínov

Teplo pro vytápění

Leden	83	Únor	83	Březen	83
Duben	83	Květen	83	Červen	83
Červenec	83	Srpen	83	Září	83
Říjen	83	Listopad	83	Prosinec	87
Celkem					1000 GJ

Teplo pro ohřev teplé užitkové vody

Leden	92	Únor	92	Březen	92
Duben	92	Květen	92	Červen	92
Červenec	92	Srpen	92	Září	92
Říjen	92	Listopad	92	Prosinec	88
Celkem					1100 GJ

1.2 Účtování tepla a teponosné látky je prováděno podle "Ujednání o ceně", platného v době uskutečnění dodávky.

2 Zvláštní ujednání:

- 2.1 Odběratel je povinen aktualizovat "Odběrový diagram" na další kalendářní rok vždy nejpozději do 1.12.
- 2.2 Odběratel je dále povinen aktualizovat u dodavatele odběrový diagram v průběhu kalendářního roku dojde-li ke změně plánovaného odebíraného množství tepelné energie a to nejpozději k datu uskutečnění této změny.
- 2.3 Při zahájení topného období je odběratel o tomto povinen informovat dodavatele.

V Litvínově dne:

29 - 12 - 2009

V

dne:

Odběratel:

KRUŠNOHORSKÁ
ŽIŽKOVA 151, 4
ICO 250
č.ú. 19994468022

tel. 417 827 100-103
DIČ: CZ25022024
ICO: 250 23 024

Cenové ujednání

Ke smlouvě o dodávce tepelné energie číslo: 2009/30381/00
 Lokalita: Litvínov
 Rok: 2010

1. V souladu se zákonem č. 526/1990 Sb., o cenách, a smlouvou o dodávce tepelné energie uzavírají smluvní strany následující cenové ujednání.

2. **Ceny tepelné energie:**

Sazba	Popis	Jednotková cena	10% DPH	Celkem
31H9	ÚT + TUV	441,50 Kč/GJ	44,15Kč/GJ	485,65 Kč/GJ

3. **Úrok z prodlení:**

3.1 Smluvní strany se dohodly na úroku z prodlení úhrady peněžitého závazku ve výši 0,05% z nezaplacené částky za každý i započatý kalendářní den prodlení.

4. **Poplatky za služby:**

4.1 Úhrada za veškeré práce, které bude dodavatel nucen provést na požadavek nebo pro důvody ležící na straně odběratele, případné zásahy pohotovostní služby dodavatele vynucené stavem zařízení odběratele, budou dodavatelem účtovány a od odběratele vymáhány.

5. **Cenová pravidla:**

5.1 Ceny tepelné energie byly stanoveny kalkulací a zahrnují náklady na výrobu, rozvod, transformaci a vlastní realizaci dodávek v místě plnění včetně zisku.
 5.2 Ceny platí za odběr tepelné energie v místě plnění a pro každé odběrné místo samostatně.
 5.3 Kalkulaci ceny předloží dodavatel k nahlédnutí na žádost odběratele.

V Litvínově dne: 29-12-2009

V _____ dne:

Dot

TEL: 417 822 100 103
 DIČ: CZ23022024
 IČO: 250 22 024

KRUŠNO
 ŽIŽKO
 č.ú. 1999

SEVER Plus, s.r.o.

Zámecká 32
418 01 Bílina

Dohoda o zálohových platbách

k odběrateli číslo: 30381

Na rok: 2010

Interní číslo smlouvy: 0381

Pro kupujícího

Krušnohorská poliklinika s.r.o.

Žižkova 151

436 01 Litvínov

1. Obě smluvní strany se dohodly na základě platných právních předpisů, že odběratel bude hradit dodavateli zálohy na pravidelné dodávky tepelné energie za těchto podmínek:
 - 1.1 zúčtovací období je vždy jeden kalendářní rok;
 - 1.2 případně-li termín splatnosti zálohy na den pracovního volna nebo pracovního klidu, je záloha splatná nejpozději následující pracovní den;
 - 1.3 Záloha bude při fakturaci průúčtována.
2. Hodnota předpokládaných záloh v Kč:

	I. čtvrtletí		II. čtvrtletí		III. čtvrtletí		IV. čtvrtletí	
	k 05. dni	k 0. dni	k 05. dni	k 0. dni	k 05. dni	k 0. dni	k 05. dni	k 0. dni
1.měsíc	102 000	0	102 000	0	102 000	0	102 000	0
2.měsíc	102 000	0	102 000	0	102 000	0	102 000	0
3.měsíc	102 000	0	102 000	0	102 000	0	102 000	0
celkem	306 000	0	306 000	0	306 000	0	306 000	0

Celkem předpis záloh 1 224 000

Při úhradě záloh uvádějte variabilní symbol: 038130381

3. Výše záloh je stanovena:
 - 3.1 v jednotlivých měsících podle předpokládaného odběru tepelné energie v technických jednotkách a ceny tepelné energie
4. Obě strany jsou povinny si vzájemně a neprodleně písemnou formou oznámit veškeré změny, týkající se platebního styku a této dohody.
5. V případě prodloužení s plněním peněžitého závazku je příslušná smluvní strana povinna uhradit poškozené straně úrok z prodloužení ve výši stanovené v článku 3.1 "Cenového ujednání".
6. Tato dohoda nabývá platnosti dnem podpisu smluvních stran, účinnosti dnem uzavření smlouvy o dodávce tepelné energie.

V Litvínově dne:

Dodavatel: Jiří Petr
Jednatel
SEVER

Zám
418 01 Bílina
tel. 417 822 100 103
DIČ: CZ23920924
IČO: 280 22 634

el:

č.ú. 19994468022770